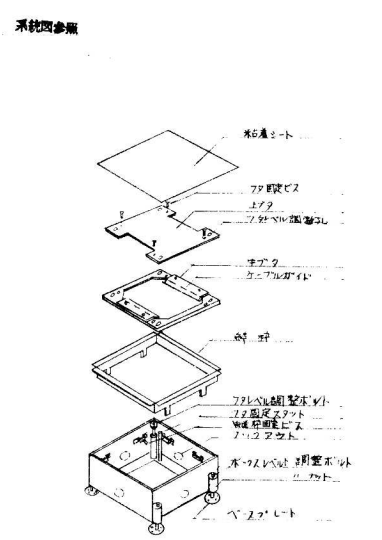
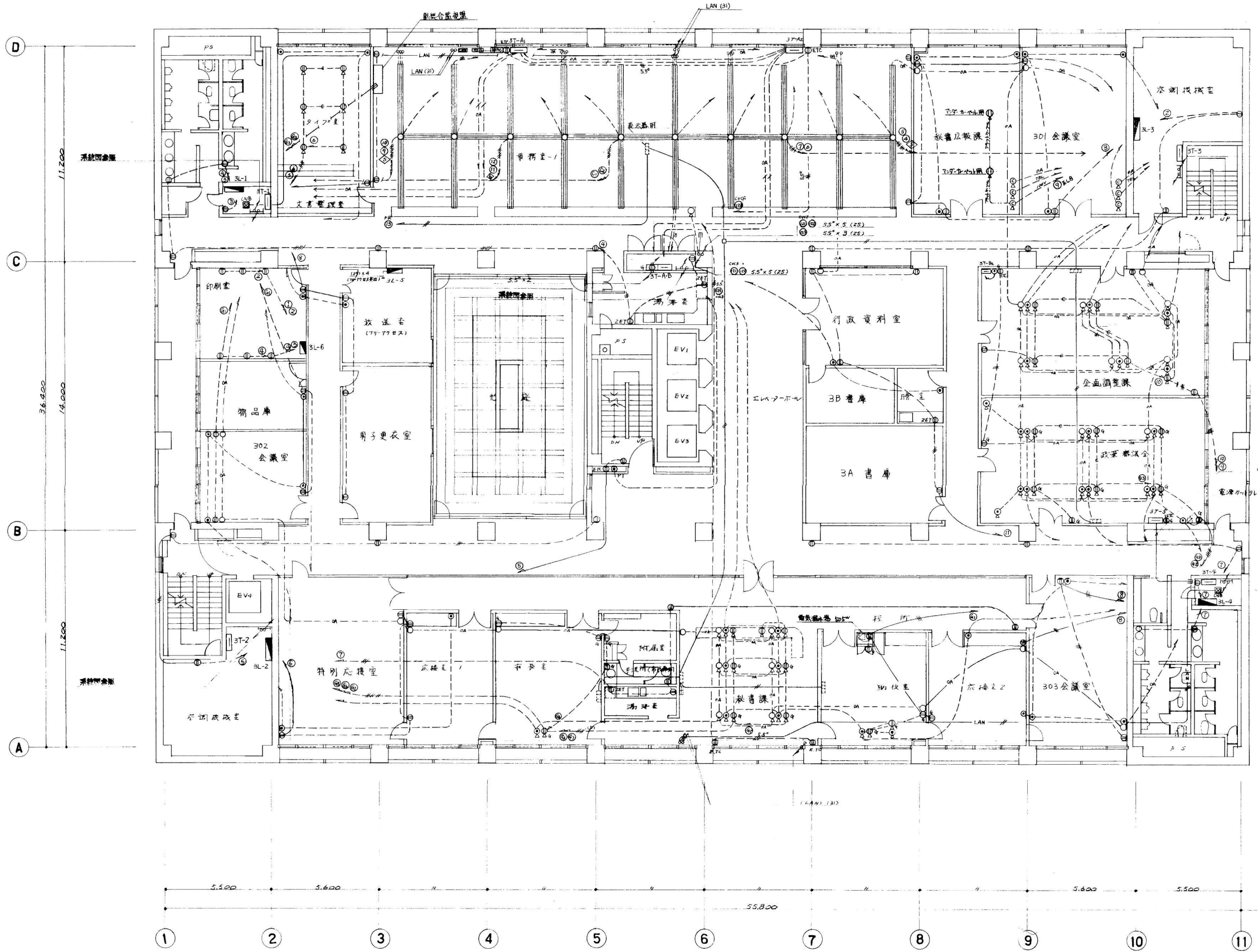


備考	整理番号	東京本社 03 (356) 7281 札幌支店 011 (241) 4825 青森支店 0177 (22) 7931 仙台支店 0222 (21) 7531 名古屋支店 052 (962) 2746 福岡支店 092 (952) 2251	株式会社 岡設計 東京都知事登録109号	設計年月日	全葉	No.	工事名 海老名市庁舎建築 工事 図面名称 電話コンタ設備2階平面図 Scale 1/100
				62.3	122	359	

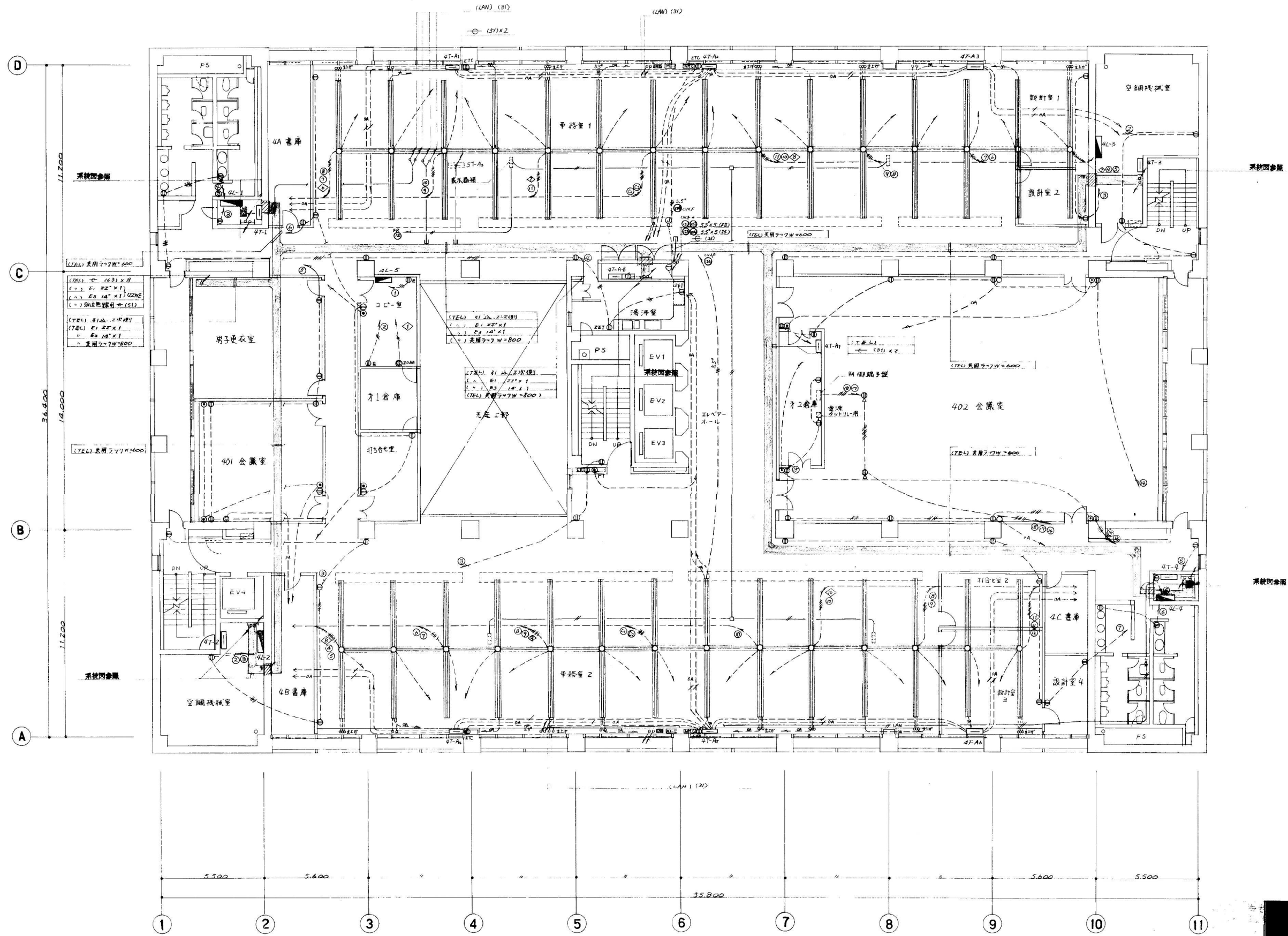
一級建築士 岡 隆 登録第12774号 電気設備



インナーベットの用床ボルト参照図(200×200)
(7E4) ← (31) × 2

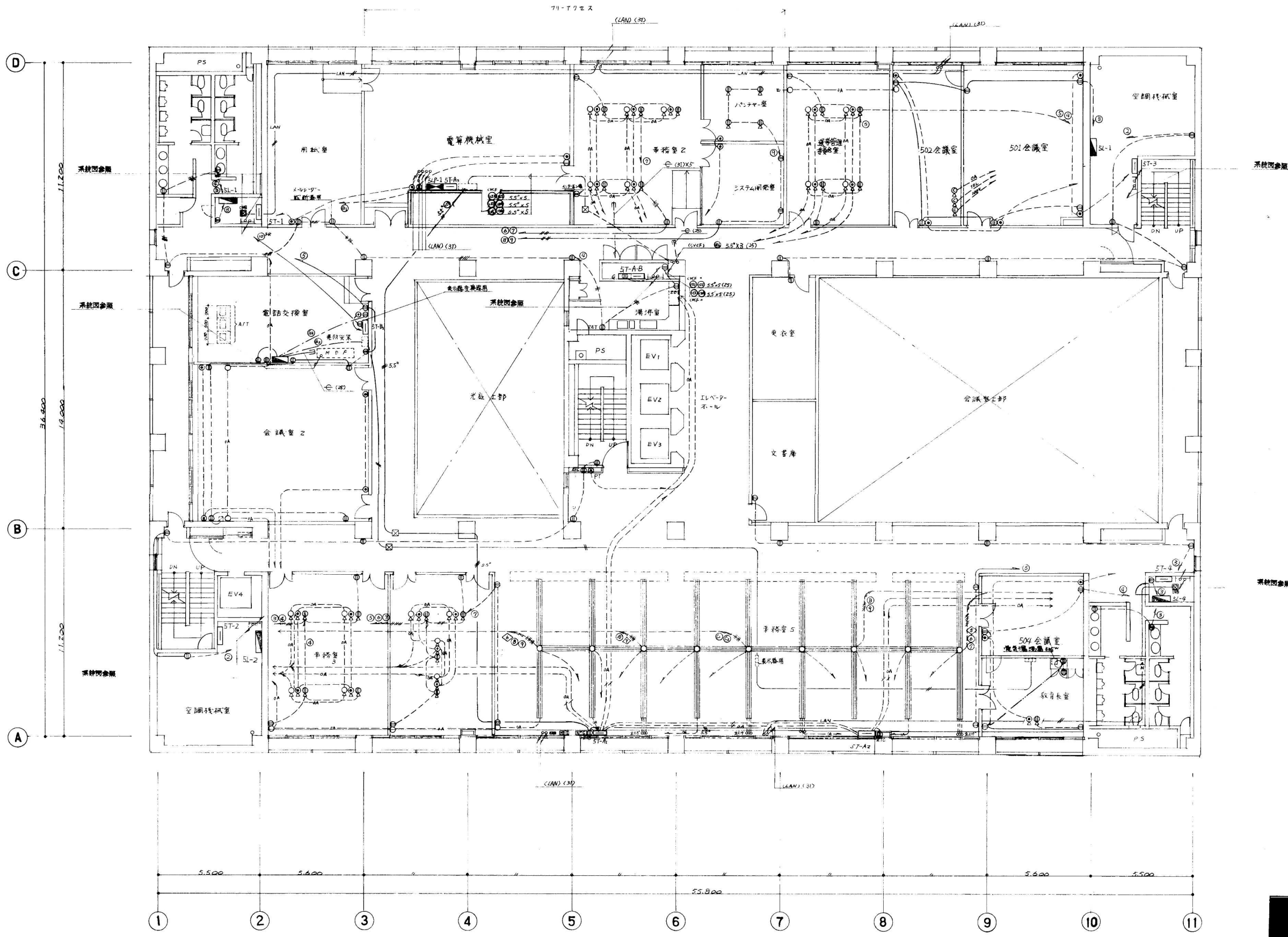
備考	整理番号	東京本社 03 (356) 7281 札幌支店 011 (241) 4825 青森支店 0177 (22) 7932 仙台支店 0222 (72) 7531 名古屋支店 052 (962) 2746 福岡支店 092 (952) 2251	 株式会社 岡設計 東京都知事登録109号	設計年月日	全業	No.	工事名	図面名称
	245			62.3	122	360	海老名市庁舎建築	電話コンセント設備3階平面図 Scale 1/100

一般建築士 岡 一 設計第10774号 電気設備



備考	整理番号	東京本社 03 (356) 7281 札幌支店 011 (241) 4825 仙台支店 0222 (72) 7531 名古屋支店 052 (963) 2746 福岡支店 092 (952) 2251	 岡設計 株式会社 東京都知事登録109号	設計年月日	全葉	No.	工事名	図面名称
					62.3	122	361	海老名市庁舎建築

一級建築士 岡 隆一 登録第72774号 電気設備



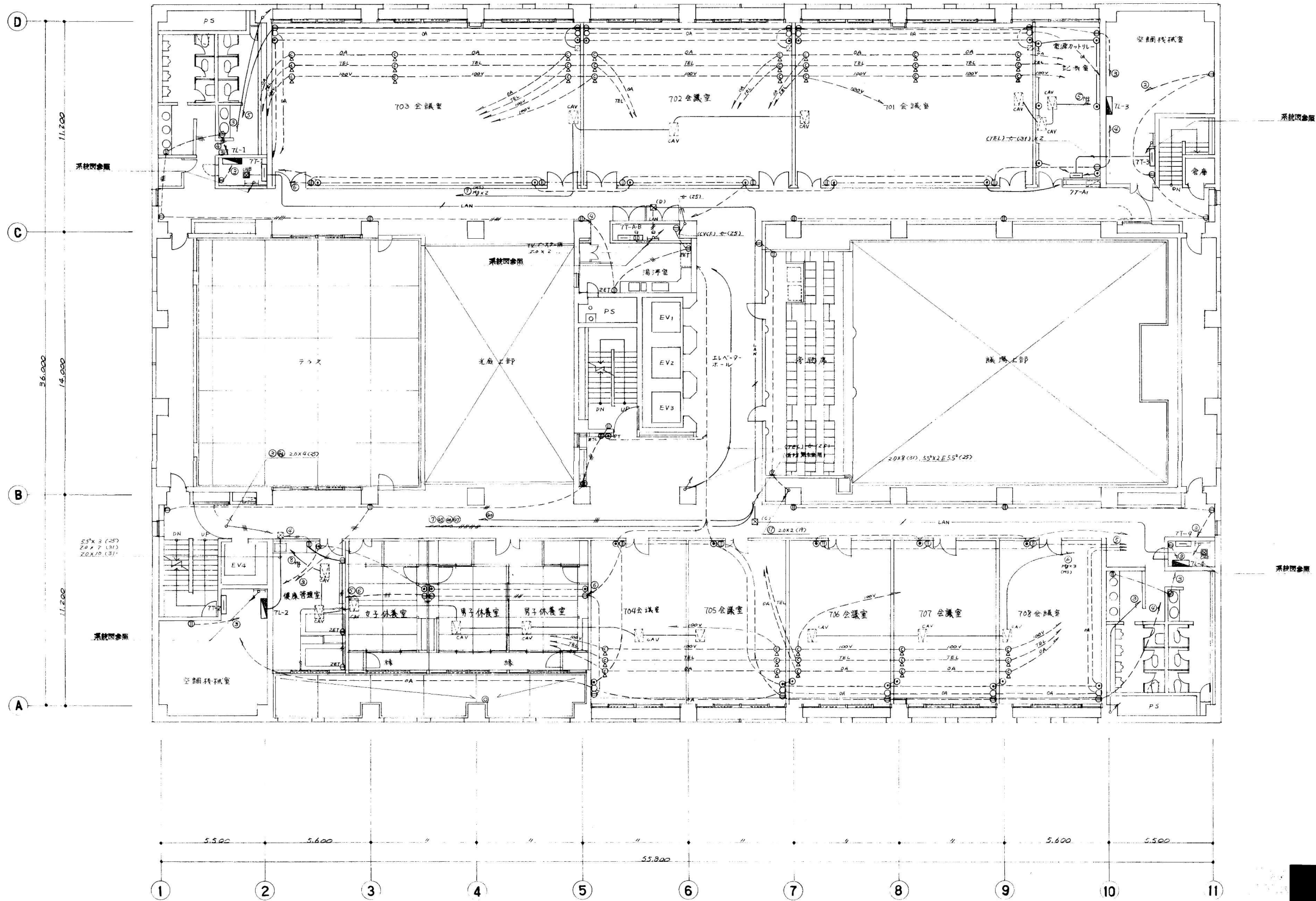
備考
249

管理番号
東京本社 03 (356) 7281
札幌支店 011 (241) 4825
青森支店 0177 (223) 7932
仙台支店 0222 (72) 7531
名古屋支店 052 (962) 2746
福岡支店 092 (952) 2251



設計年月日 62.3
全葉 122
No. 362

工事名 海老名市庁舎建替 工事
図面名称 電話・FAX設備5階平面図 Scale 1/100



備考
249

整理番号

東京本社 03 (356) 7291
札幌支店 011 (241) 4825
青森支店 0177 (22) 7932
仙台支店 0222 (72) 7531
名古屋支店 052 (962) 2746
福岡支店 092 (952) 2251

株式会社 岡設計
東京都知事登録109号

設計年月日
62.3

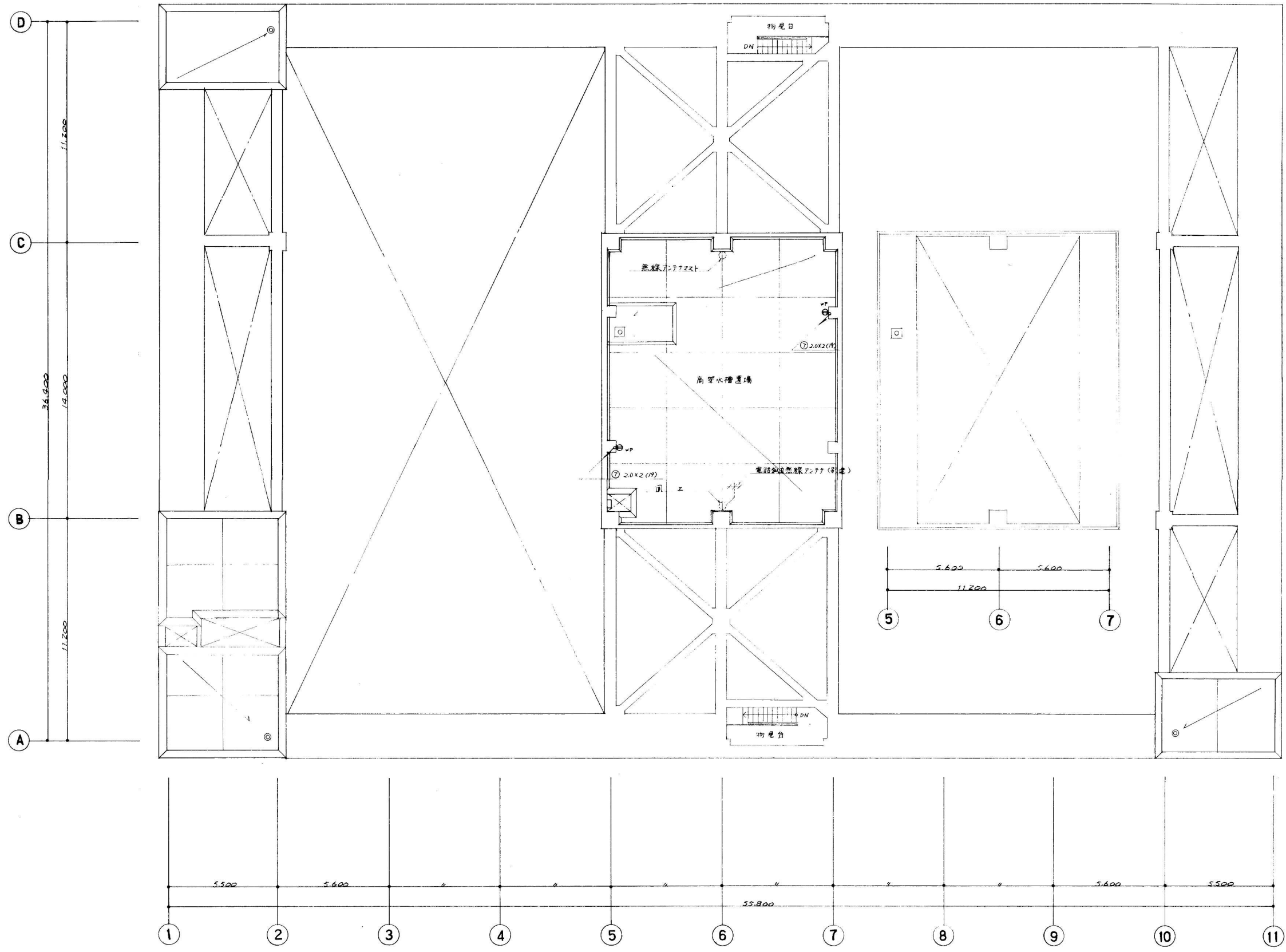
全葉
122

No.
364

工事名 海老名市庁舎建替

図面名称 電話工設計設備7階平面図 Scale 1/100

電気設備



備考

整理番号

東京本社 03 (356) 7281
 札幌支店 011 (241) 4825
 青森支店 0177 (22) 7932
 仙台支店 0222 (72) 7531
 名古屋支店 052 (952) 2746
 福岡支店 092 (952) 2251

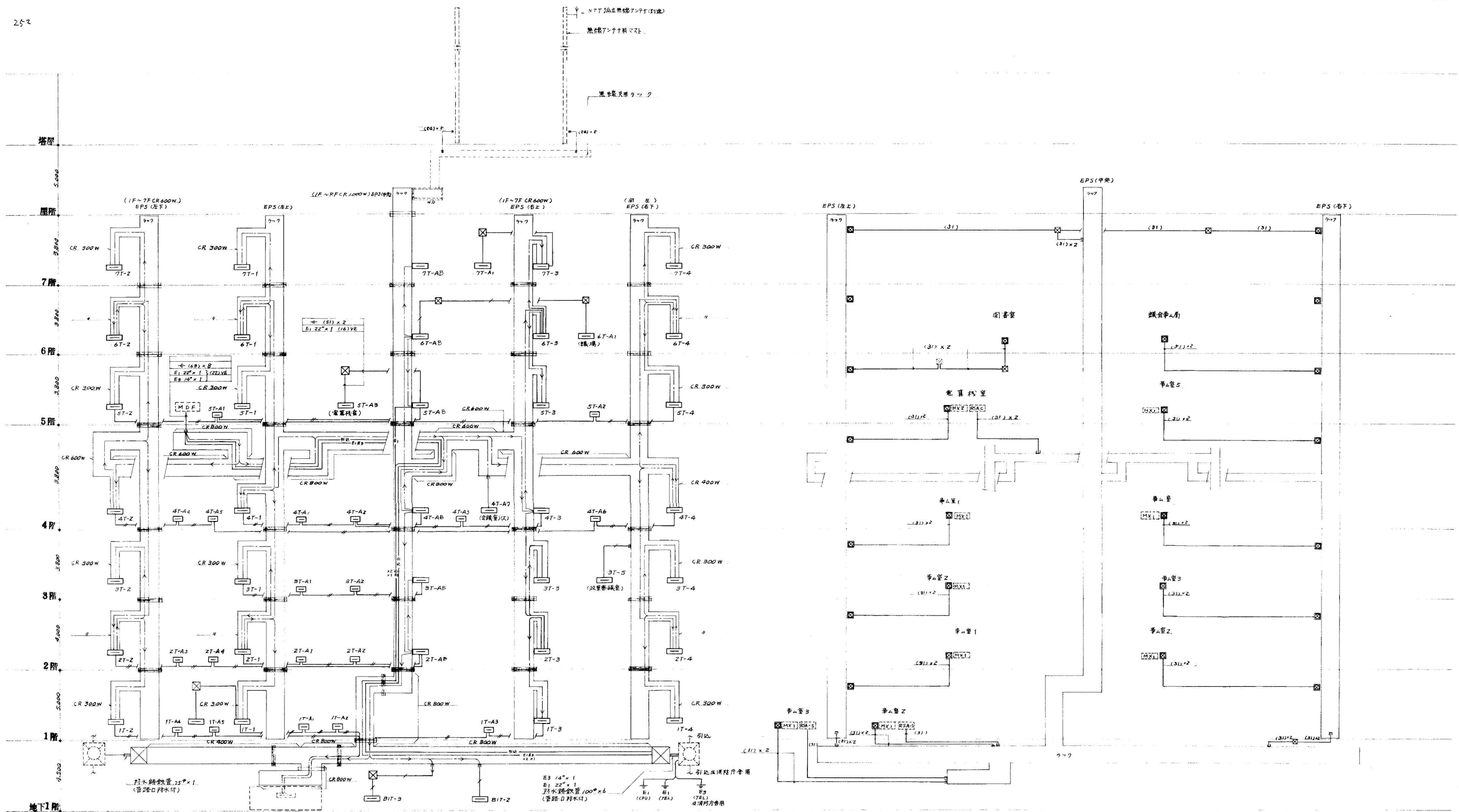
株式会社 岡設計
 東京都知事登録109号

設計年月日 全業 No.
 62.3 122 366

工事名 海老名市庁舎建築 工事
 図面名称 電話中心設備塔屋平面図 Scale 1/100



電気設備



電話配管設備系統図

光ケーブル配管設備系統図

- TEL (31) x 2
- TEL (31) x 2
- OA (31) x 2
- ケーブル架設ルート (ケーブル架設は別途NTT工事)
- E1 (22) x 2 E1 (14) x 1 (ラック)
- E1 (22) x 1 (ラック)
- ラックはすべて併用とする
- は防火区画貫通処理を要す

- ☐ プレボックス
- ☒ 光ケーブルコネクタボックス (CMB)
- ラックはTEL共用ラックとする

備考	

整理番号	
------	--

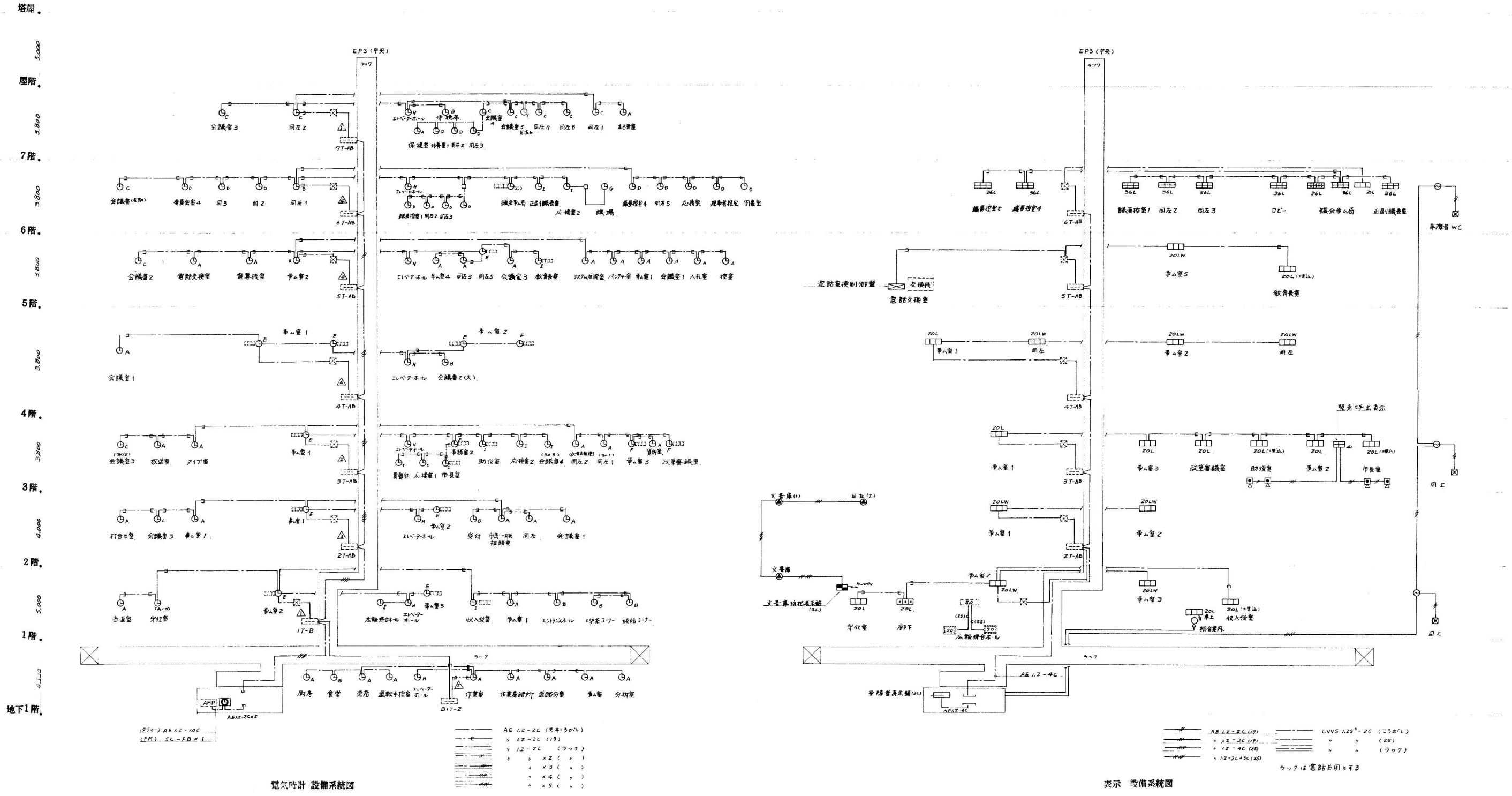
東京本社	03 (356) 7281
神奈川支店	011 (241) 4825
横浜支店	0177 (22) 7932
仙台支店	0222 (72) 7531
名古屋支店	052 (962) 2746
福岡支店	092 (952) 2251

株式会社 岡設計
東京都知事登録109号

設計年月日	62.3
全葉	122

No.	367
-----	-----

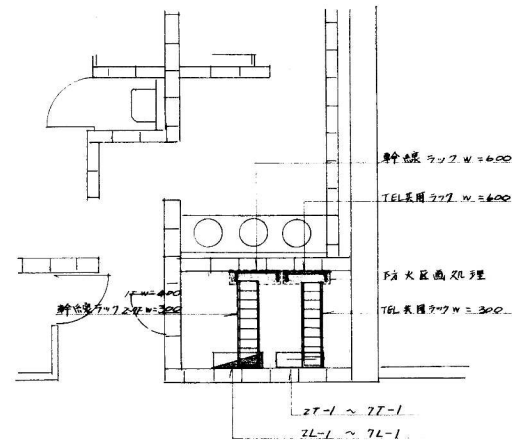
工事名	海老名市庁舎建築	工事
図面名称	通信設備系統図 (1)	Scale



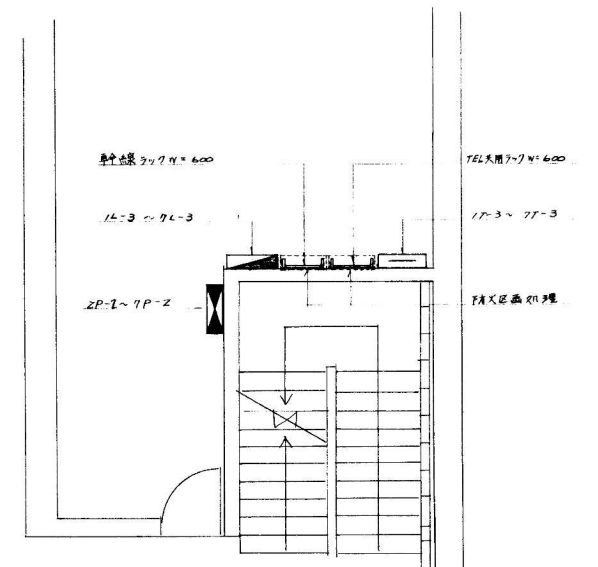
端子盤リスト

盤名	電話	O A	放送	インホン	テレビ	電気時計	表示	ITV	無線	火報	理込型	壁掛型	自立型	備考
1T-A1	20P	10P												
2-A2	2	2												
3-A3	2	2												
4-A4	2	2												
5-A5	2	2												
2T-A1	20P	10P												
3-A2	2	2												
4-A3	2	2												
5-A4	2	2												
6-A5	2	2												
3T-A1	20P	10P												
4-A2	20P	2												
4T-A1	20P	10P												
5-A2	2	2												
6-A3	2	2												
7-A4	2	2												
8-A5	2	2												
9-A6	2	2												
10-A7	2	2												
5T-A1	20P	10P												
6-A2	2	2												
7-A3	2	100P												
6T-A1	20P	—												
BIT-1-1T-A	120P	40P												(中央監視室を含む監視室内(注))
2	2	—	10P	10P										
3	2	—	—	—										
1T-1	50P	20P	—	10P						100P				
2-2	2	2	—	2						80P				
3-3	2	2	—	2						80P				
4-4	2	2	—	2						70P				
5-5	30P	—	50P	20P				7-7/2/2/2		—				(行先監視室を含む監視室内(注))
2T-1	100P	20P	—	10P						50P				
3-2	2	2	—	2						40P				
4-3	2	2	—	2						40P				
5-4	2	2	—	2						50P				
3T-1	50P	20P	—	10P						40P				
4-2	2	2	—	2						2				
5-3	2	2	—	2						2				
6-4	2	2	—	2						2				
7-5	30P	10P	—	—					10P	—				
4T-1	200P	50P	—	20P						30P				
5-2	2	2	—	2						50P				
6-3	2	2	—	2						20P				
7-4	2	2	—	2						30P				
5T-1	50P	20P	—	10P						30P				
6-2	2	2	—	2						2				
7-3	2	2	—	2						40P				
8-4	2	2	—	2						30P				
6T-1	100P	30P	—	10P						30P				
7-2	2	2	—	2						2				
8-3	2	2	—	2						2				
9-4	2	2	—	2						2				
7T-1	50P	10P	—	10P						30P				
8-2	2	2	—	2						2				
9-3	2	2	—	2						2				
10-4	2	2	—	2						2				
IT-B, 3T-A, 3T-B	150P	20P	200P	20P	残差20P	20P	20P	7-7/2/2/2	7-7/2/2/2	—				
3T-A, 3T-B	50P	—	100P	10P	2	10P	10P	—	—	50P				
3T-B1	—	—	20P	—	—	—	—	—	—	50P				
3-B2	—	—	50P	—	—	—	—	—	—	—				(行先監視室を含む監視室内(注))
4T-A, 4T-B	200P	50P	40P	30P	残差20P	10P	10P	—	—	10P				
5T-A, 5T-B	100P	100P	30P	10P	2	2	—	—	—	50P				
5T-B1	—	—	—	—	—	—	—	—	—	50P				
6T-A, 6T-B	100P	20P	30P	10P	残差20P	10P	10P	—	—	—				
7T-A, 7T-B	50P	20P	20P	10P	2	2	—	—	—	—				
3T-B4	—	—	—	—	—	—	—	—	—	10P				
2T-A1	20P	—	—	—	—	—	—	—	—	—				
消防用監視室	—	—	10P	—	—	—	—	残差20P	10P	—				

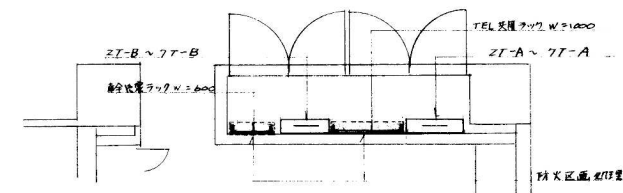
注記 1 すべて端子何と3
2 (電話)は放送(転送)は地 弱電)4つにバラト3



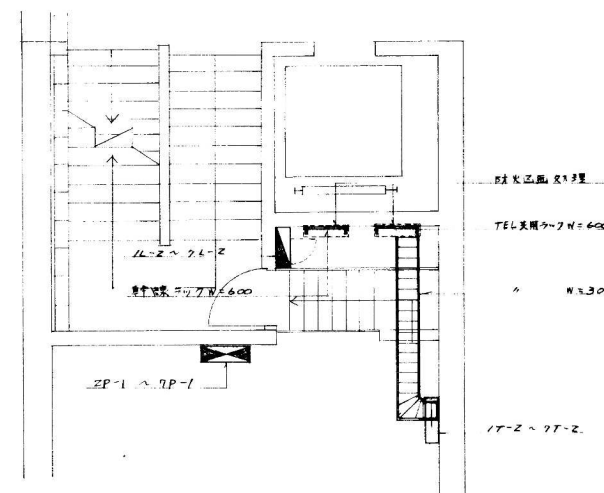
左上 EPS 詳細図 1:50 (参考図)



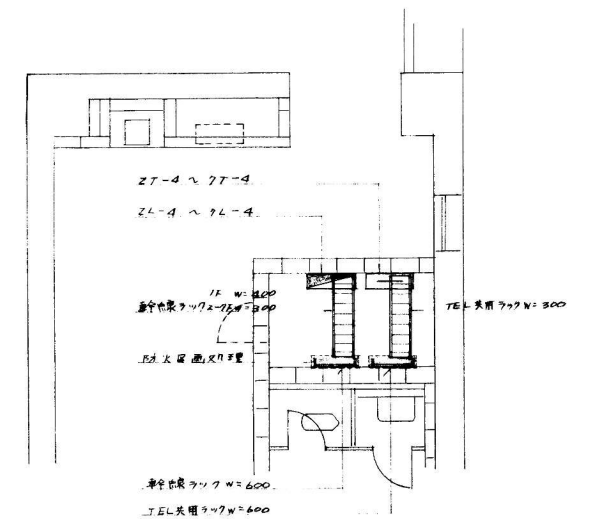
右上 EPS 詳細図 1:50 (参考図)



中央 EPS 詳細図 1:50 (参考図)



左下 EPS 詳細図 1:50 (参考図)



右下 EPS 詳細図 1:50 (参考図)

備考

整理番号

東京本社 03 (356) 7281
札幌支店 011 (241) 4825
青森支店 0177 (22) 7932
仙台支店 0222 (22) 7531
名古屋支店 052 (962) 2746
福岡支店 092 (952) 2251

株式会社 岡設計
東京都港区芝浦109号

設計年月日

全葉

No.

工事名 海老名市庁舎建築

工事

62.3

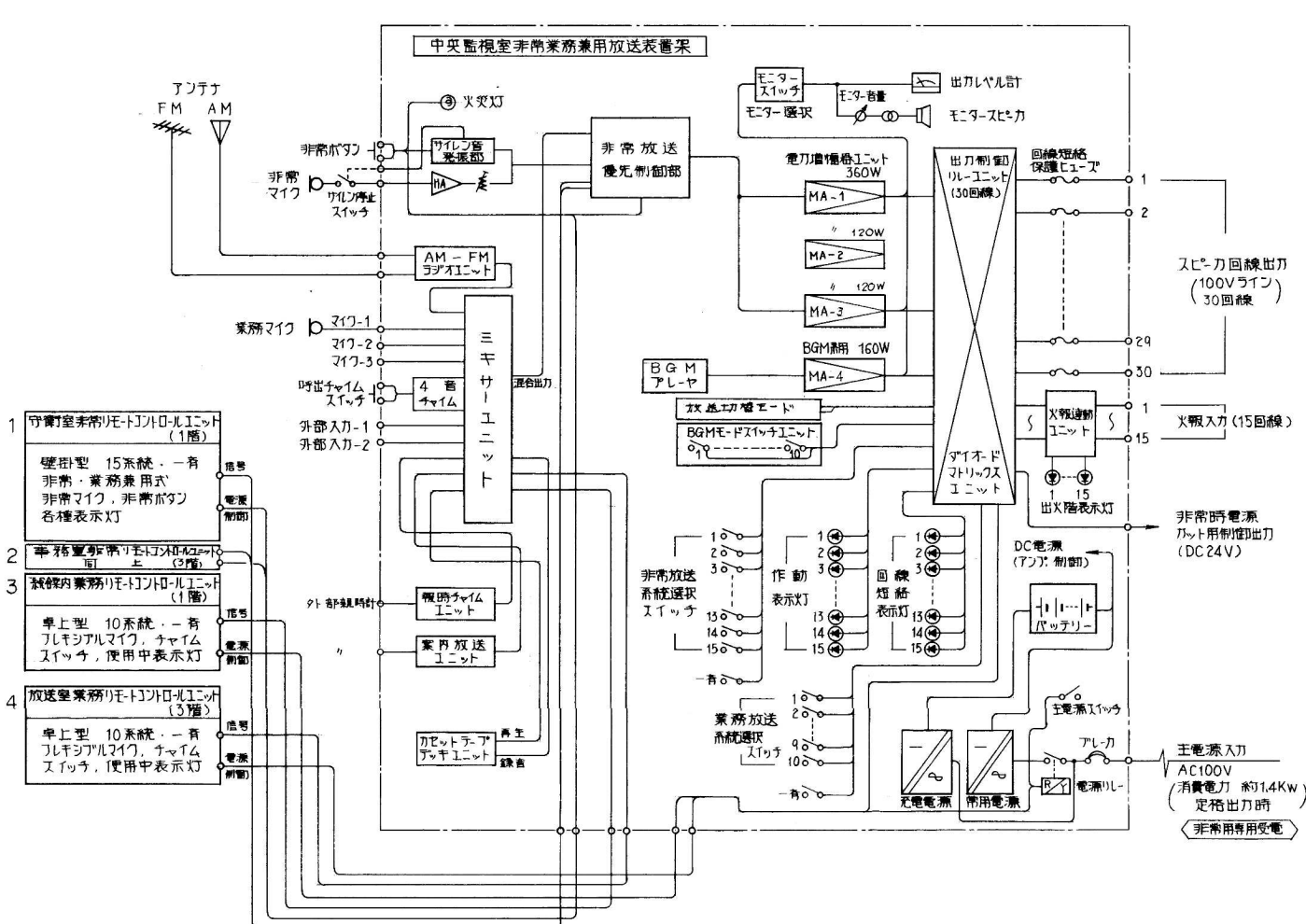
122

371

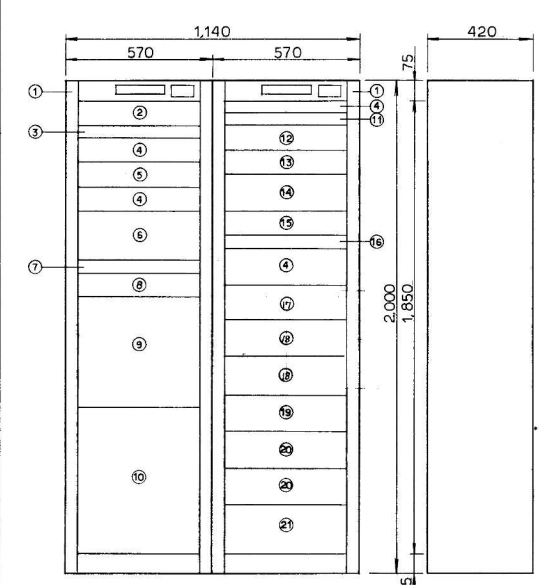
図面名称 端子盤リスト及EPS詳細図のScale 1/50

一般社団法人 岡設計 登録第12774号 電気設備

全館非常業務放送設備総合系統図



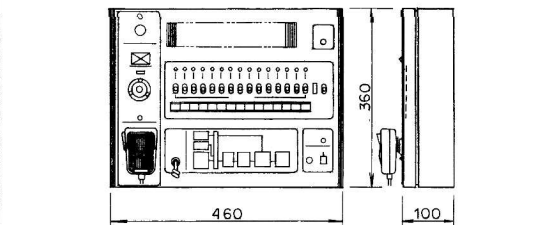
中央監視室非常業務兼用放送装置架



電源電圧	AC100V 50/60Hz
ラックケース	指定色 焼付塗装仕上
定格出力	600W + 160W (BGM用)
出力回路	30回路
入力回路部	マイク×3、レコーダ×1、ライン×4
非常放送操作部	警報音(扇形音)電子サイレン付
	ハンドマイク 付
	随時作動表示灯 付
	短絡 付
	火災灯 付
出力制御部	非常 15回路 + 音
	通常 10回路 + 音
モニター部	1W以上 ATT付 スピーカー内蔵、V.U計付
非常電源部	ニッケルカドミウム蓄電池 DC24V
	自動充電回路、電源電圧監視計内蔵
BGM演奏部	フイリパック型
	AM: 530 ~ 1,605kHz
	FM: 76 ~ 90MHz
ツールサイン	4音電子チャイム内蔵
時報チャイム	ウェストミンスター音程の鐘、他3曲実装(電子式)
カセットデッキ	フイリパック型
BGMモード	10回路、優先順位 ①非常放送
	②業務放送 ③BGM放送
自火報連動	15回路
案内放送ユニット	フイリパック型

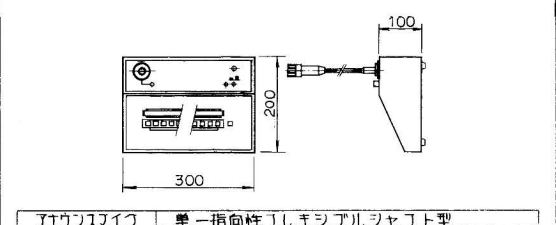
番号	ユニットケース名	番号	ユニットケース名
①	ラックケースユニット	②	案内放送アレイユニット
②	モニターユニット	③	BGMアレイユニット
③	AM-FMラジオチューナーユニット	④	カセットデッキユニット
④	放送用カセットデッキユニット	⑤	アンプパネル
⑤	ミキサーユニット	⑥	BGMモード選択ユニット
⑥	非常操作ユニット	⑦	電力増倍器ユニット(360W)
⑦	火災連動ユニット	⑧	電力増倍器ユニット(160W)
⑧	業務系統選択スイッチユニット	⑨	非常電源ユニット
⑨	出力制御リレーユニット	⑩	主電源ターミナルユニット
⑩	ターミナルユニット		
⑪	報時チャイムユニット		

遠隔操作器 (非常業務兼用)



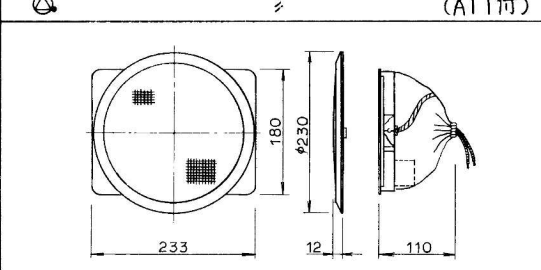
出力制御	非常・通常兼用 15回路 + 音
非常用マイク	マイク×3 (扇形音) (通常放送兼用)
表示灯	(随時作動、短絡) 表示灯
外部入力	主電源表示灯、火災灯
その他	電子メモリー回路付
	本体の電子チャイム起動可

遠隔操作器 (業務用)



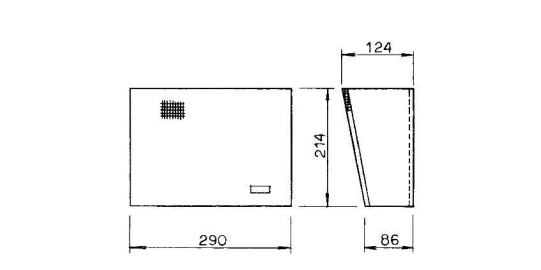
マイク回路	単一指向性リキシャルマイク型
入力回路	マイク 2回路 (内1回路 リキシャルマイク用)
外部入力	外部 2 出力 1回路
報時チャイム	4音電子チャイム
系統選択スイッチ	10回路 + 音
使用中表示	マイク (リキシャル) × 1、チャイム × 1
電源	電源 × 1
表示灯	電源 × 1
構造	本機放送装置より供給
塗装	焼付塗装

天井埋込型スピーカ (ATT付)



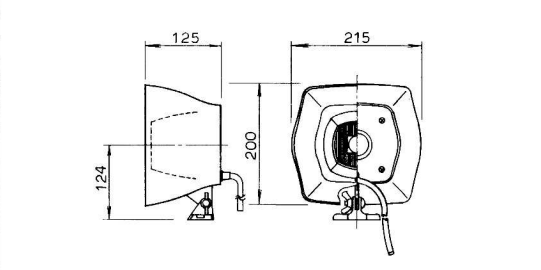
定格入力	3W, 1W
出力音圧レベル	92dB/W
周波数特性	60 ~ 10,000Hz
アッテネータ	4段階 (0, -6, -12dB, OFF)
材質	フレーム: アルミ
前面	ラタン張り、アイボリ

壁掛型スピーカ (ATT付)



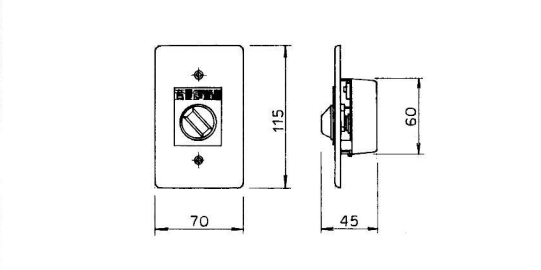
定格入力	3W
出力音圧レベル	92dB/W
周波数特性	100 ~ 10,000Hz
アッテネータ	4段階 (0, -6, -12dB, OFF)
材質	不製、前面ラタン

吊り下げ型スピーカ (5W)



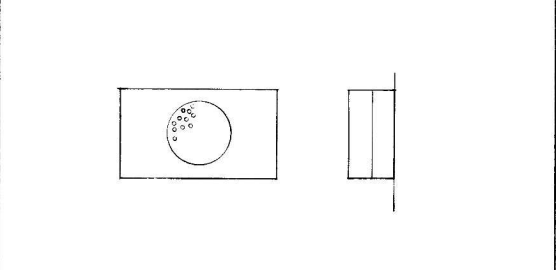
定格入力	5W
入力インピーダンス	10kΩ, 3.3kΩ, 2kΩ
出力音圧レベル	94dB/W
周波数範囲	250 ~ 7,000Hz

アッテネータ

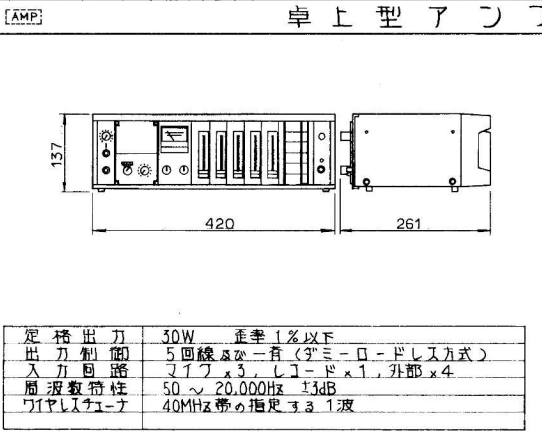
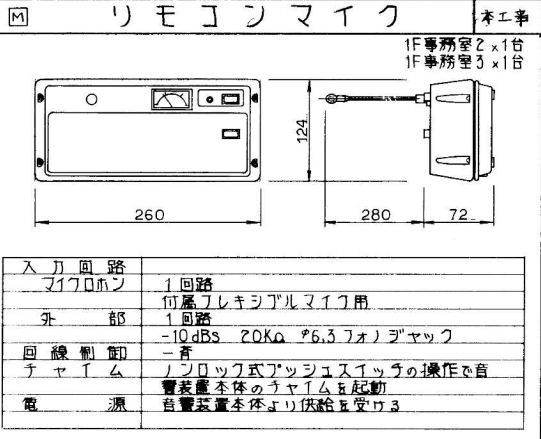
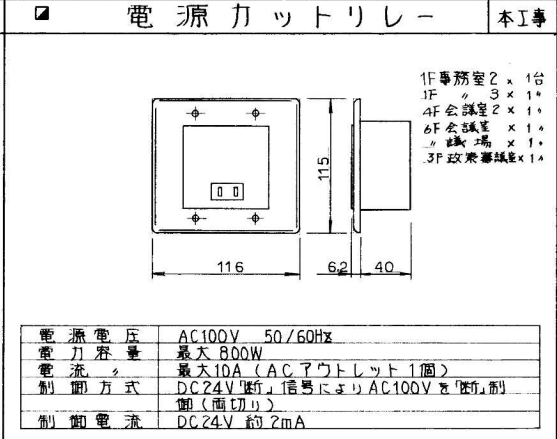
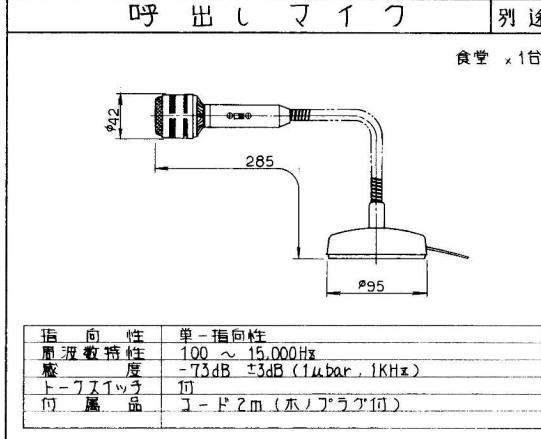
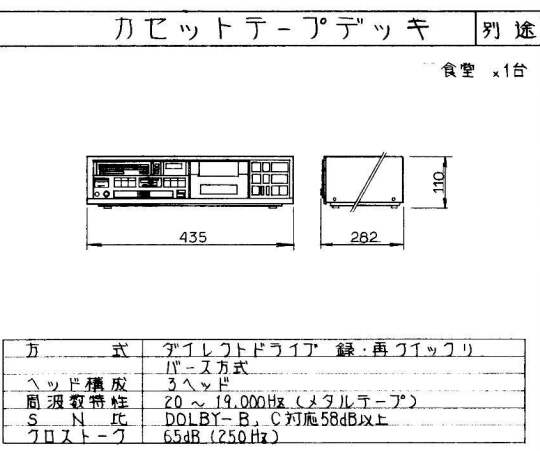
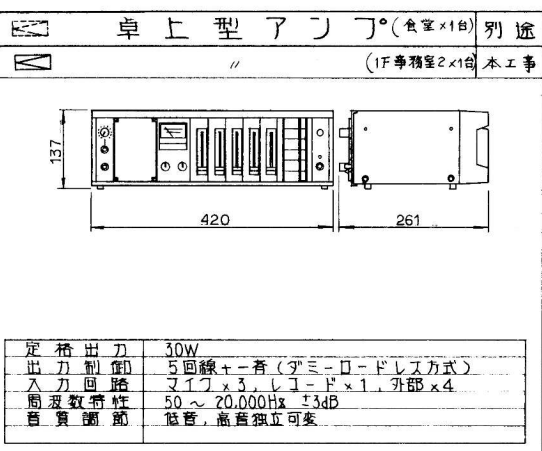
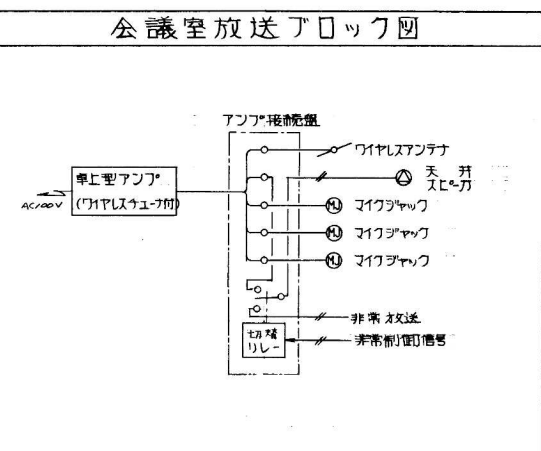
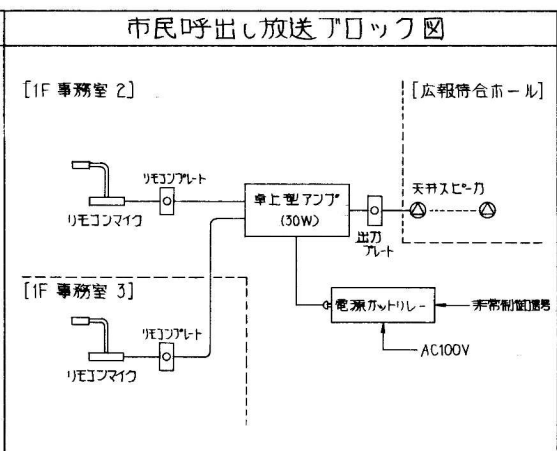
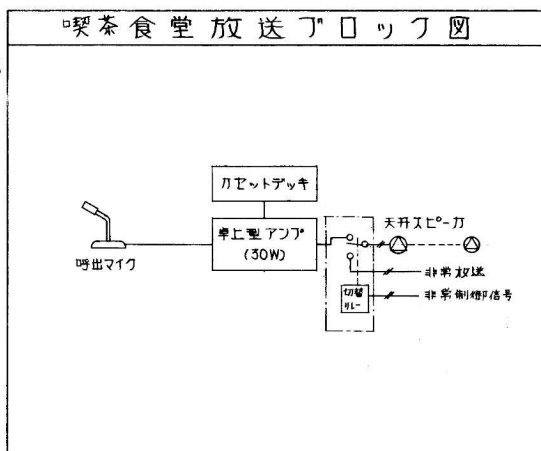


入力容量	1W ~ 10W
音量調節	4段階 (OFF, 0, -6, -12dB)
材質	アルミ、銀色アルミ仕上げ

盲人誘導チャイム

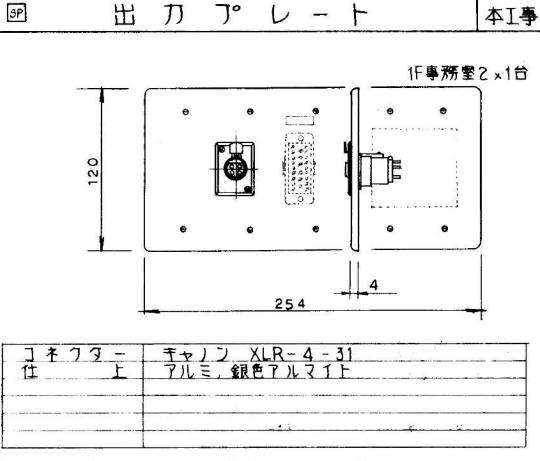
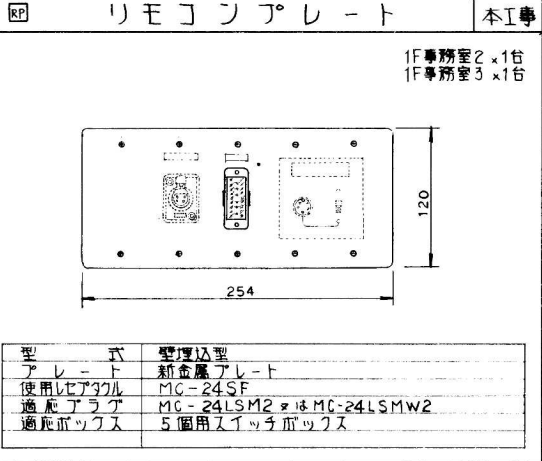
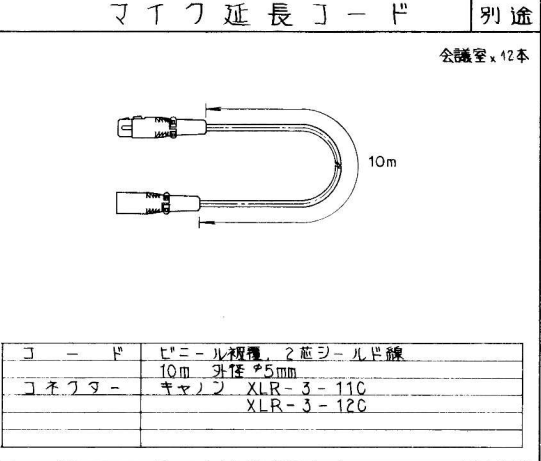
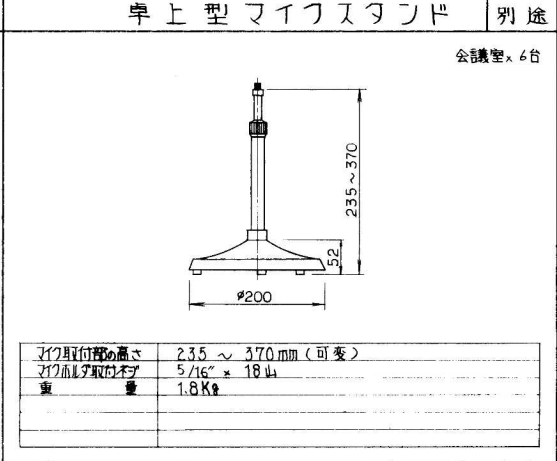
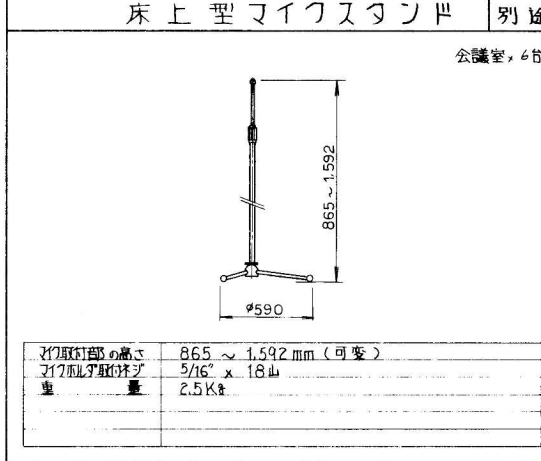
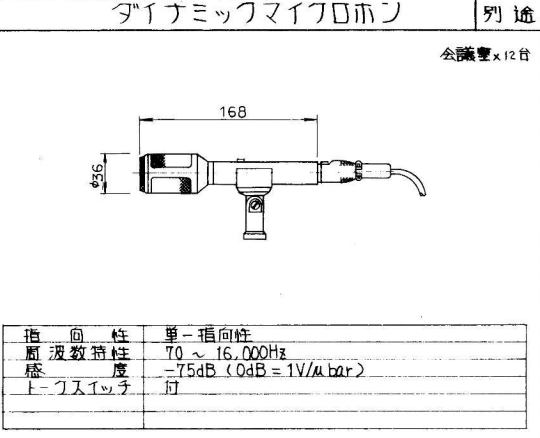
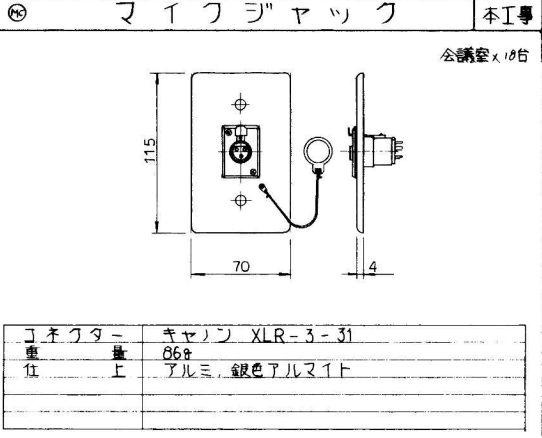
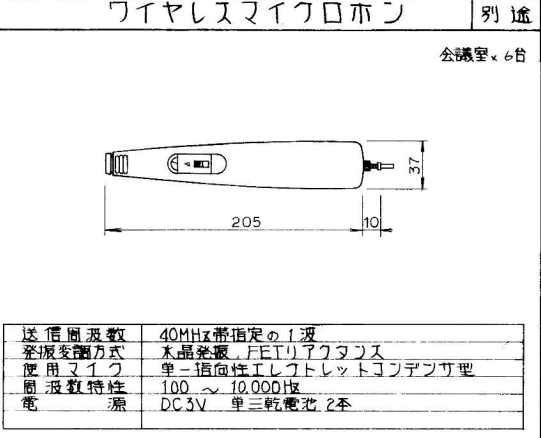
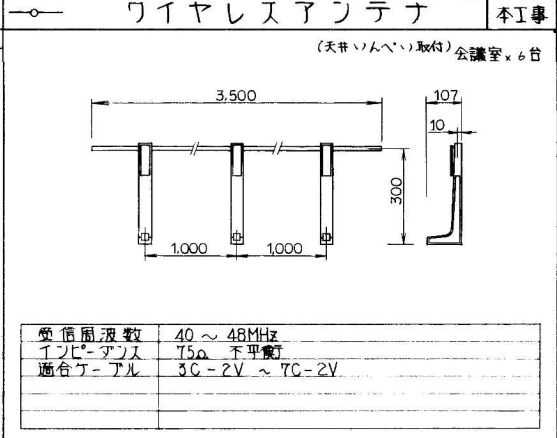
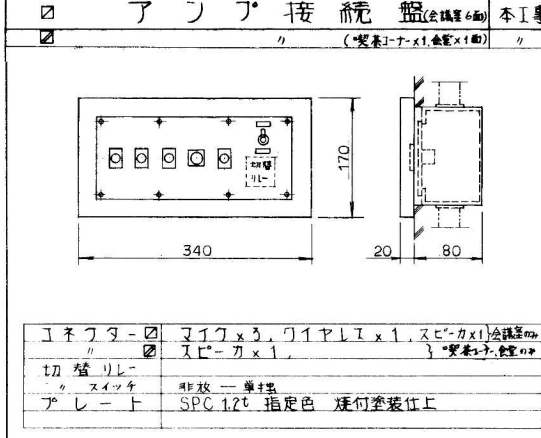


入力電圧	AC 100V
材質	アイボリ

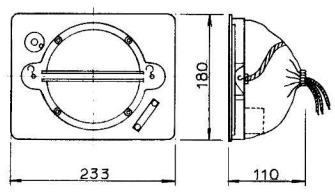


周波数割当表 会議室×9台

階	部屋名	周波数(MHz)	階	部屋名	周波数(MHz)
2階	会議室 1	44.090	7階	会議室 2	44.520
	会議室 3	47.270		会議室 3	45.250
3階	会議室 3	41.160	4階		
5階	会議室 2	42.510			

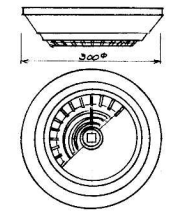


照明プレート取付型スピーカー (ATT付)



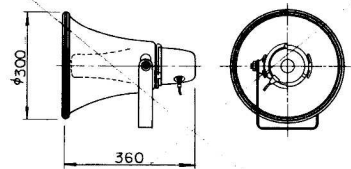
定格入力	3W, 1W
出力音圧レベル	92dB/W
周波数特性	60 ~ 10,000Hz

天井直付スピーカー (ATT付)



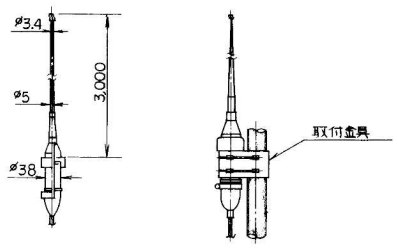
定格入力	3W, 1W
材質	ABS樹脂加工

ホーンスピーカー (10W)



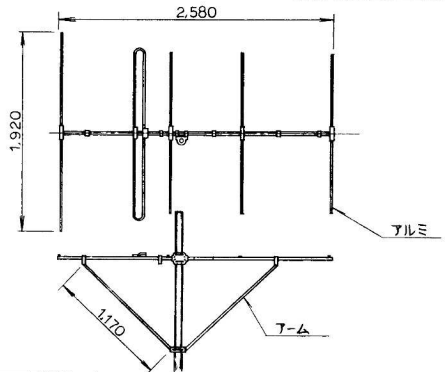
定格入力	10W
出力音圧レベル	106dB/W
周波数範囲	280 ~ 1,000Hz
重量	2.5kg
仕様	2トーンアレイ構造

AMアンテナ



インピーダンス	75Ω
採用ケーブル	同軸ケーブル
無線アンテナマストに取付	

FMアンテナ



素子数	5素子	アンテナマストに取付
インピーダンス	75Ω	

備考

整理番号

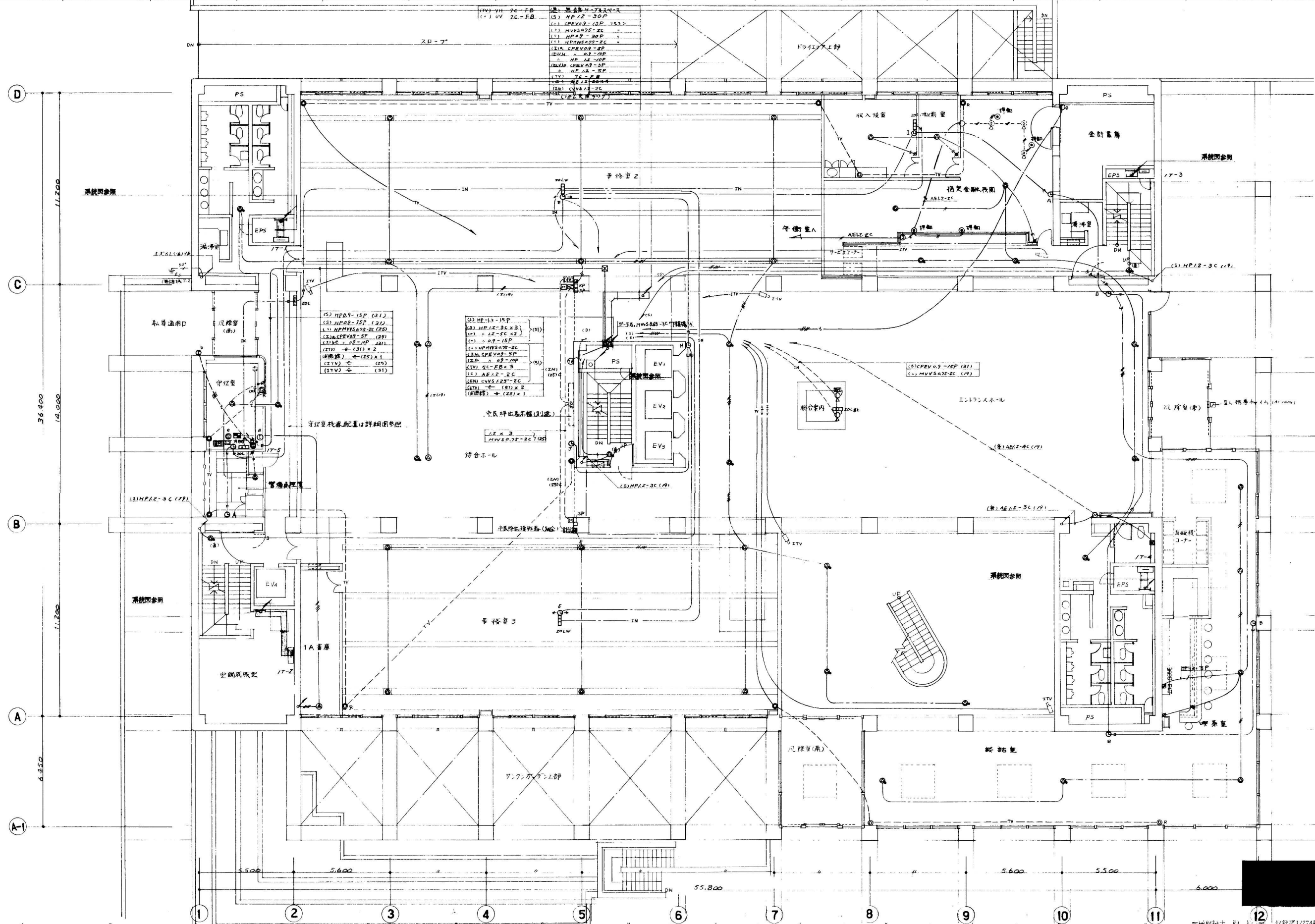
東京本社 03 (356) 7281
 札幌支店 011 (241) 4325
 青森支店 0177 (22) 7932
 仙台支店 022 (272) 7531
 名古屋支店 052 (962) 2746
 福岡支店 092 (952) 2251



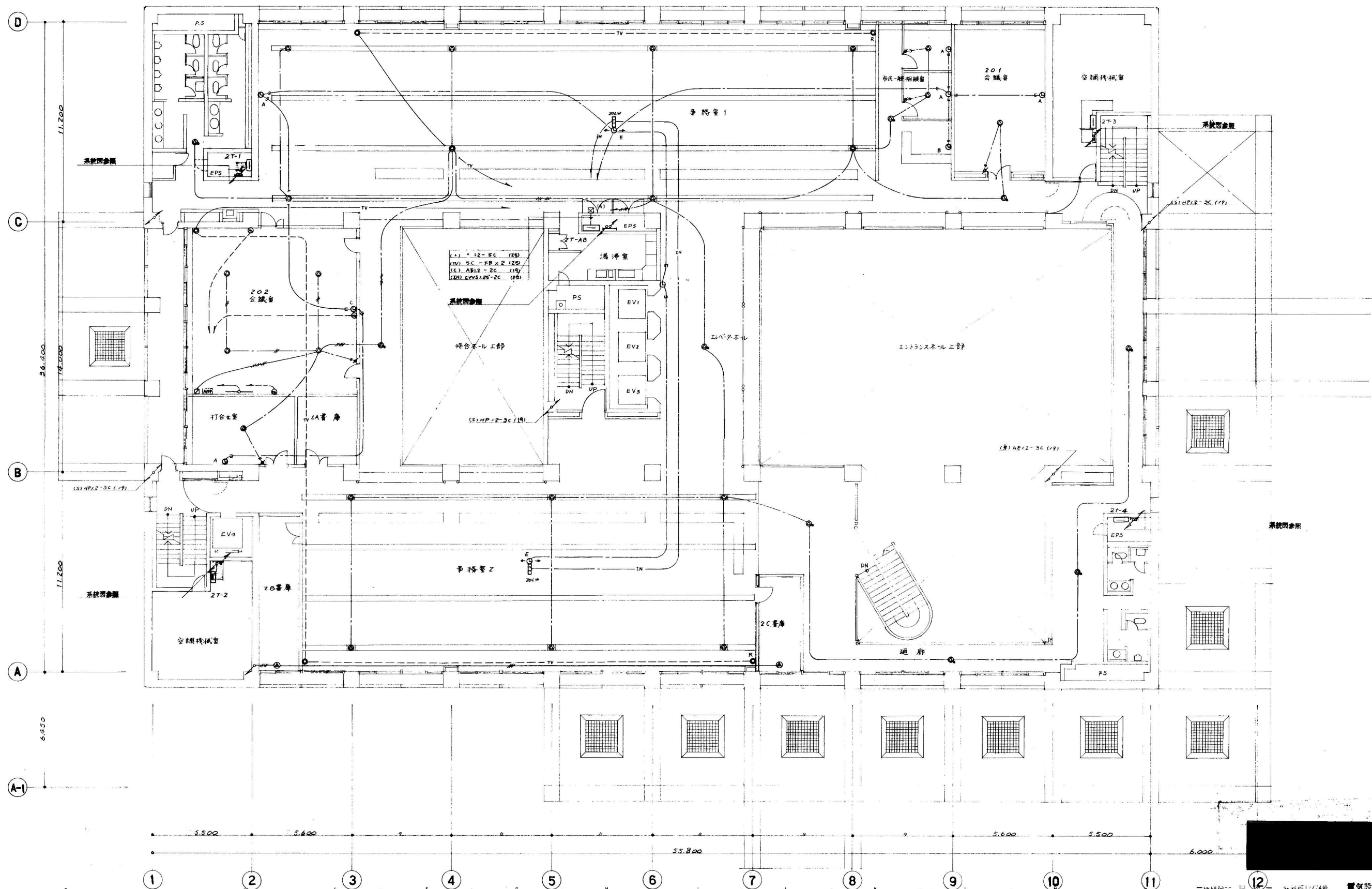
設計年月日 62.3
 全業 122
 No. 374

工事名 海老名市庁舎建築
 図面名称 通信機巻線図 (3) Scale 1/1

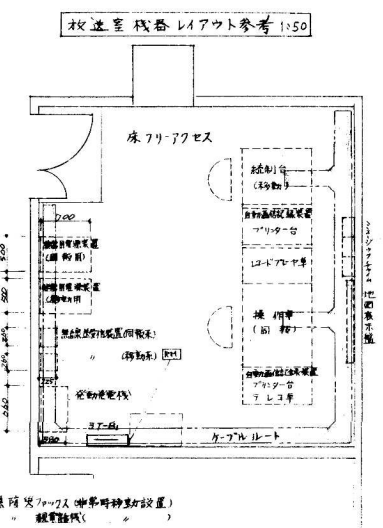
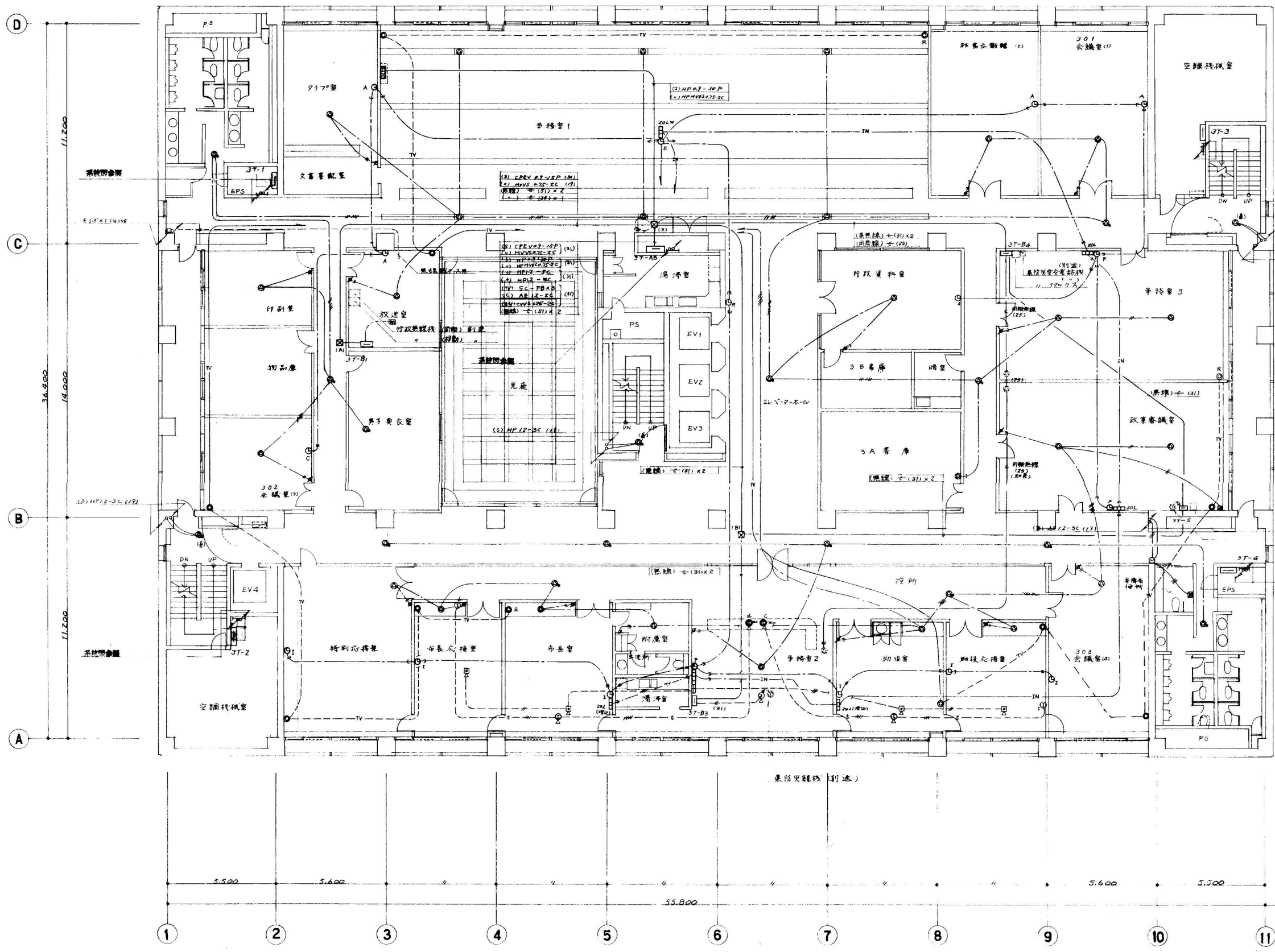




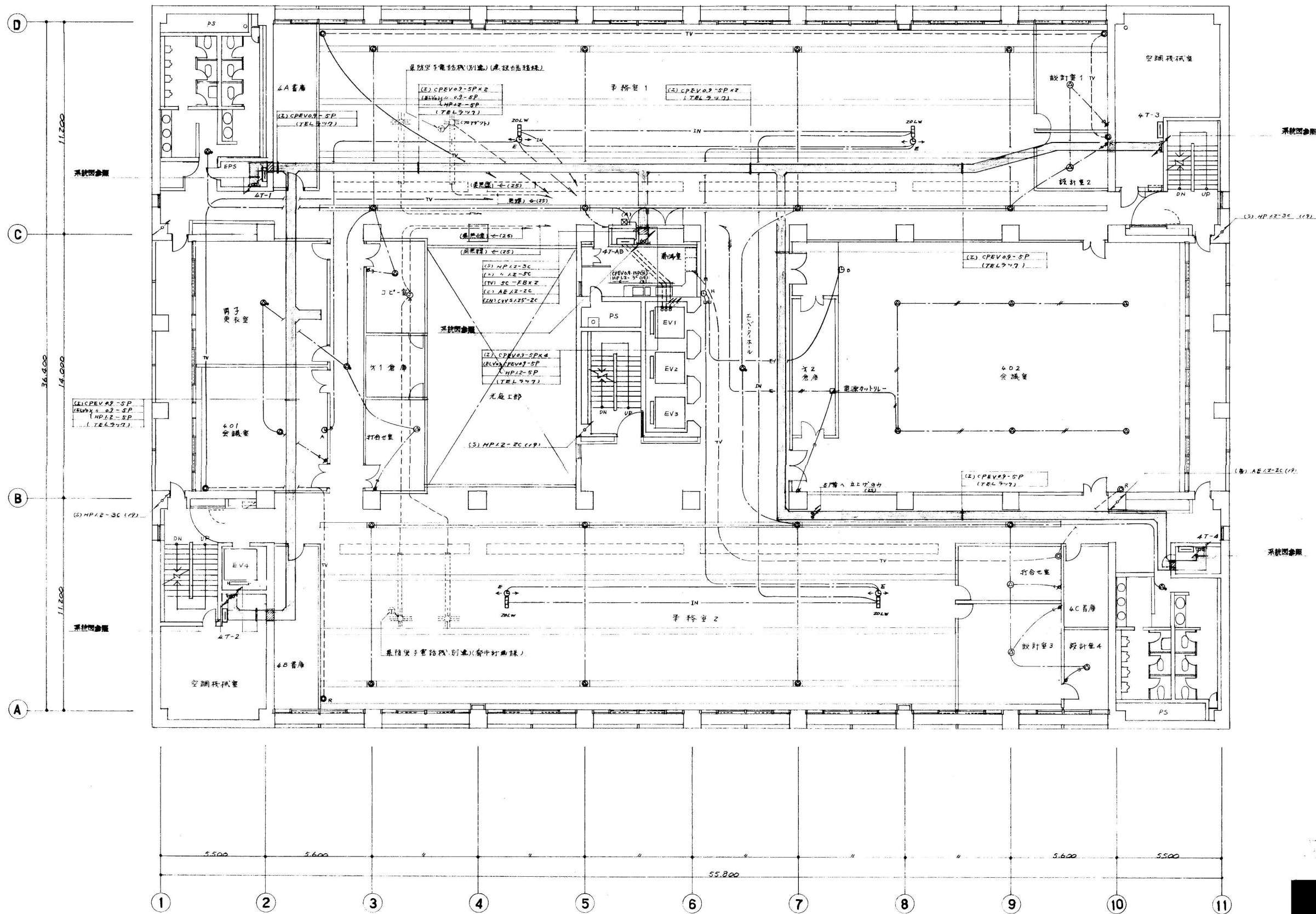
備考	整理番号	東京本社 03 (356) 7281 札幌支店 011 (241) 4825 青森支店 0177 (22) 7932 仙台支店 0222 (22) 7531 名古屋支店 052 (962) 2711 福岡支店 092 (952) 2251	株式会社 岡設計 東京都知事登録109号	設計年月日 62.3	全葉 122	No. 384	工事名 海老名市庁舎建築	工事 図面名称 通信設備1階平面図	Scale 1/100
----	------	--	----------------------------	---------------	-----------	------------	-----------------	-------------------------	----------------

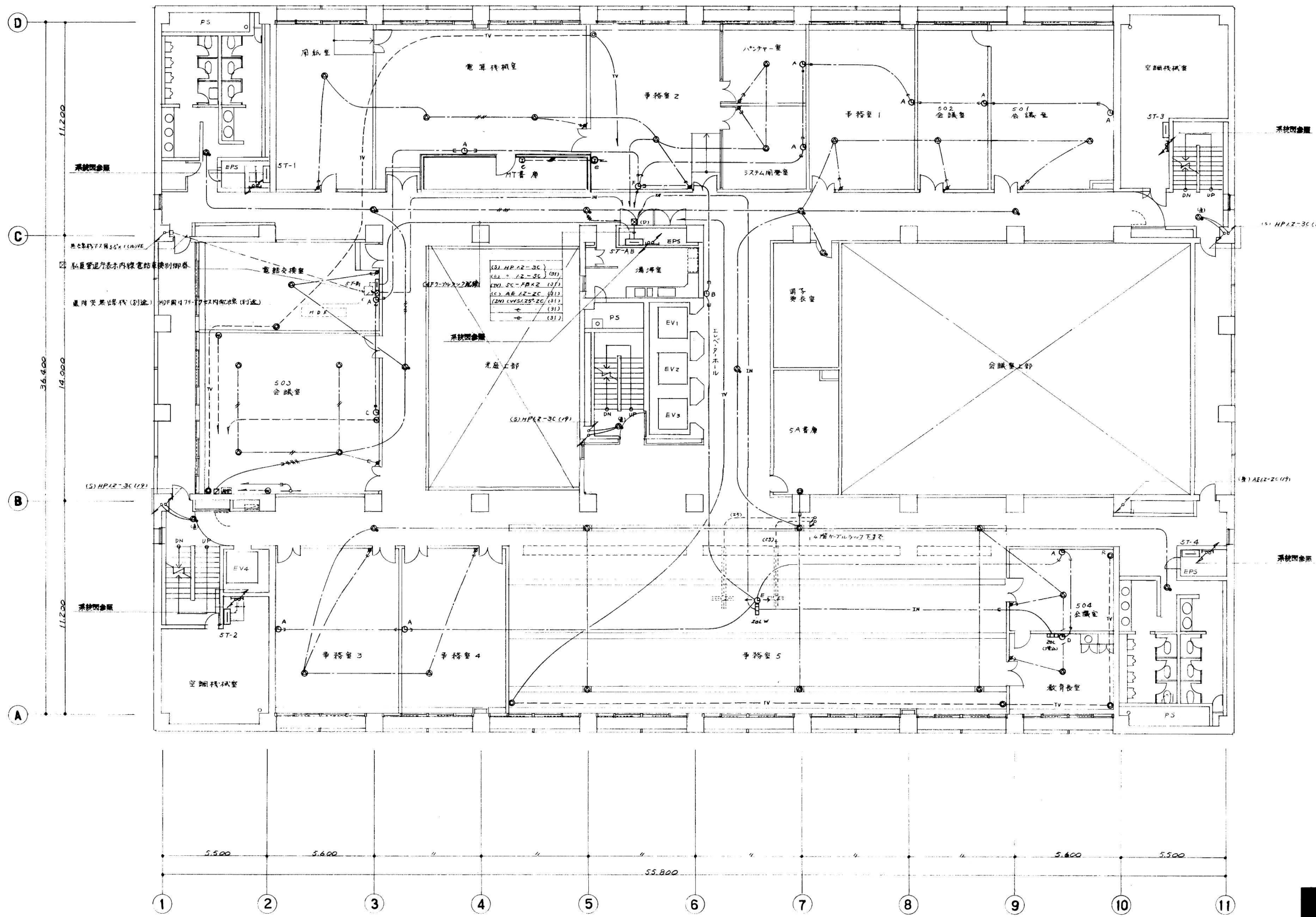


備考	整理番号	東京本社 03 (356) 7281 札幌支店 011 (243) 4825 青森支店 0177 (22) 7932 仙台支店 0222 (72) 7531 名古屋支店 052 (963) 2746 福岡支店 092 (952) 2251	 株式会社 岡設計 東京都知事登録109号	設計年月日	全葉	No.	工事名	海老名市庁舎建築	工事
				62.3	122	385	図面名称	通信設備2階平面図	Scale 1/100



備考	整理番号	東京本社 03 (356) 7281 札幌支店 011 (241) 4825 青森支店 0177 (32) 7932 仙台支店 022 (72) 7531 名古屋支店 052 (462) 2746 福岡支店 092 (952) 2251	 株式会社 岡設計 東京都中央区銀座109号	設計年月日	全葉	No.	工事名	海老名市庁舎建築	工事
	2/1			62.3	122	386	図面名称	通信設備3階平面図	Scale 1/100





備考
2/13

管理番号

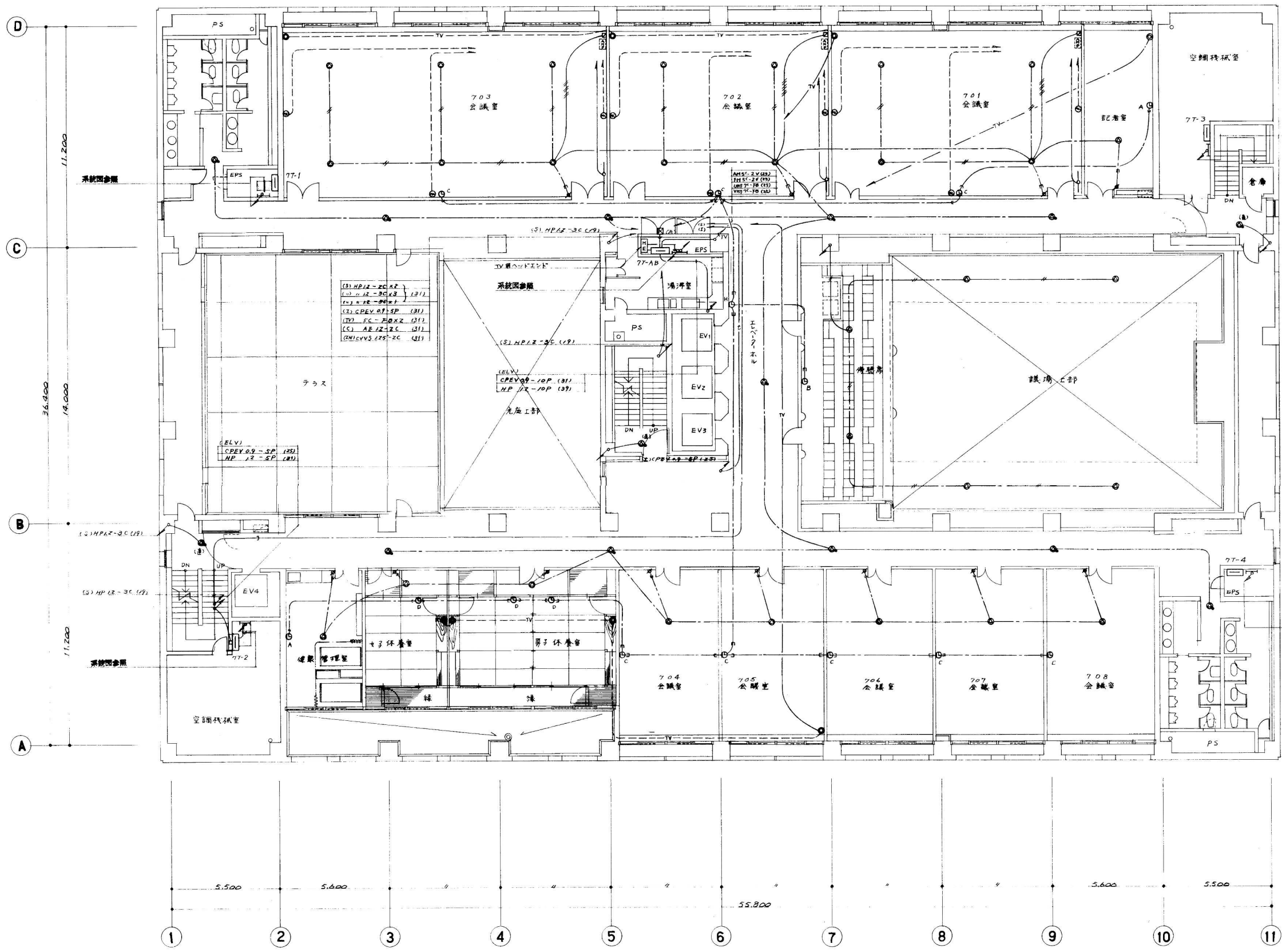
東京本社 03 (356) 7281
 札幌支店 011 (241) 4825
 青森支店 0177 (22) 7932
 仙台支店 0222 (72) 7531
 名古屋支店 052 (982) 2746
 福岡支店 092 (952) 2251

株式会社 岡設計
 東京都知事登録109号

設計年月日 62.3
 全葉 122
 No. 388

工事名 海老名市庁舎建築
 図面名称 通廊設備5階平面図
 Scale 1/100

〒320-0101 栃木県宇都宮市緑地12774号 電気設備



系統図参照

系統図参照

一級建築士 岡 隆一 登録第10714号 電気設備

備考 215	整理番号	東京本社 03 (356) 7281 札幌支店 011 (241) 4825 青森支店 0177 (22) 7932 仙台支店 0222 (72) 7531 名古屋支店 052 (952) 2746 福岡支店 092 (952) 2251	株式会社 岡設計 東京都知事登録109号	設計年月日	全葉	No.	工事名	工事
				62.3	122	390	海老名市庁舎建築	通信設備7階平面図

