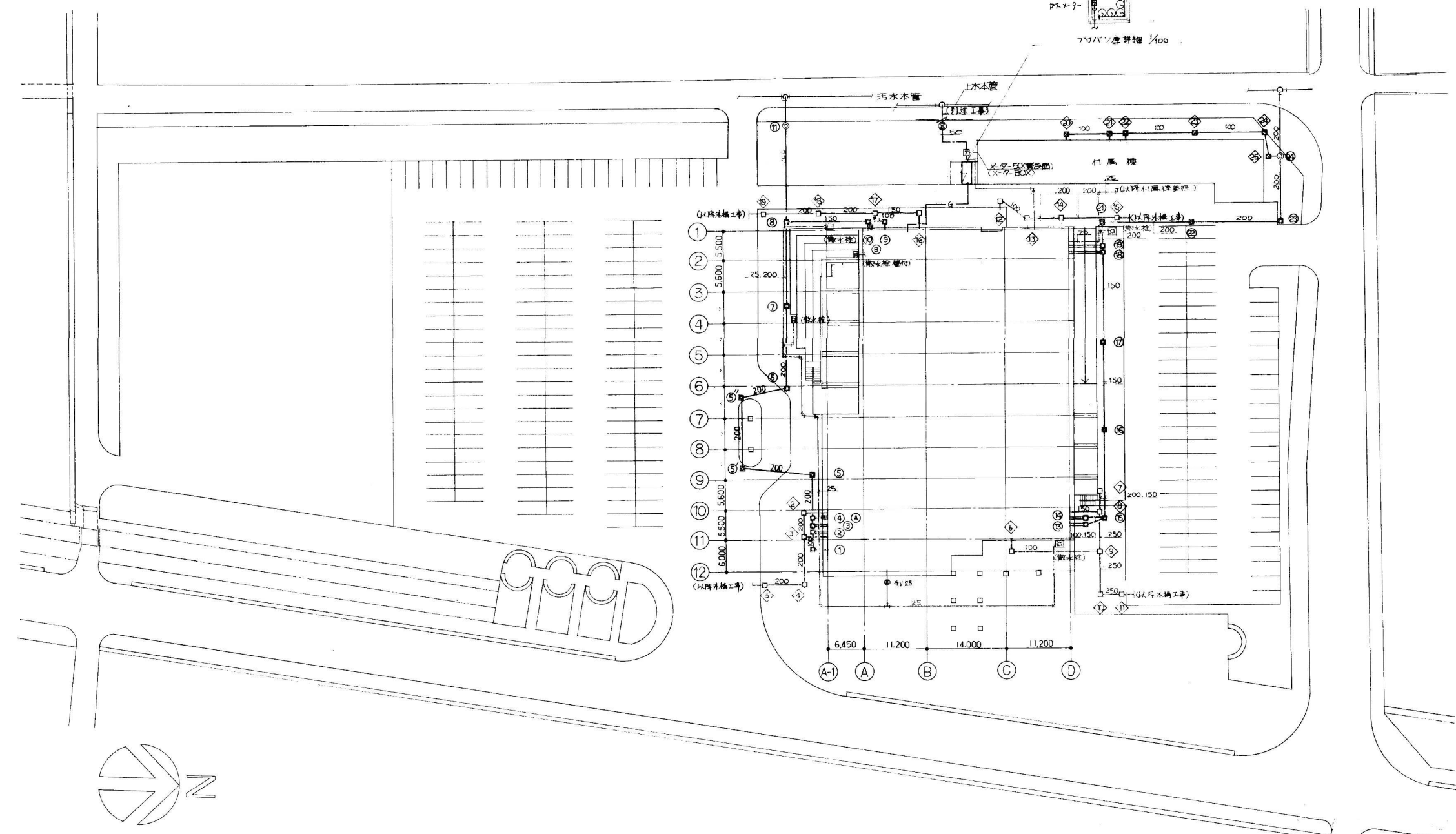


樹リスト

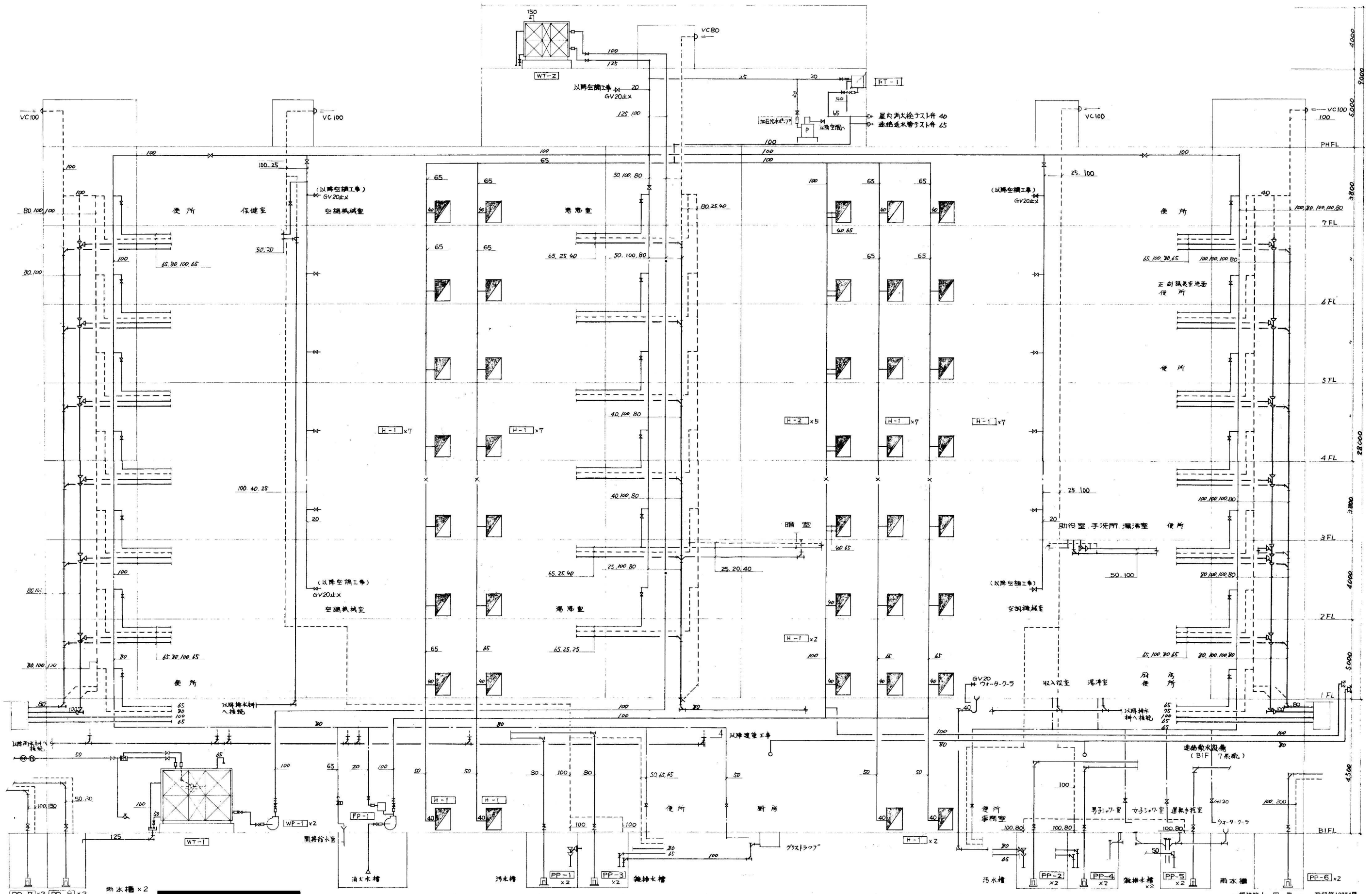
番号	樹種類	寸法×深さ	蓋	備考
①	インバート樹	600 ^φ ×990 ^H	MHB 600 ^φ	
②	"	"×1,020	"	
③	"	"×1,030	"	
④	"	"×1,040	"	
⑤	"	900 ^φ ×1,415	"	
⑥	"	"×1,845	"	
⑦	インバート樹	"×2,020	"	
⑧	ドロップ樹	900 ^φ ×2,180	"	
⑨	インバート樹	600 ^φ ×920	"	
⑩	"	600 ^φ ×950	"	
⑪	公設樹	900 ^φ ×2,395	MHA 600 ^φ	
⑫	穴着			
⑬	インバート樹	600 ^φ ×930	MHB 600 ^φ	
⑭	"	"×930	"	
⑮	"	"×970	"	
⑯	"	600 ^φ ×1,130	"	
⑰	"	900 ^φ ×1,330	"	
⑱	"	"×1,590	"	
⑲	"	900 ^φ ×1,670	MHB 600 ^φ	
⑳	穴着			
㉑	ドロップ樹	900 ^φ ×1,985	MHB 600 ^φ	
㉒	インバート樹	"×2,475	MHA 600 ^φ	
㉓	"	"×2,600	MHB 600 ^φ	
㉔	公設樹	"×2,715	MHA 600 ^φ	
㉕	穴着			
㉖	ため樹	600 ^φ ×1,180	MHB 600 ^φ	設置H150 80
㉗	"	600 ^φ ×1,290	MHB 600 ^φ	
㉘	インバート樹	900 ^φ ×1,595	MHA 600 ^φ	
㉙	"	"×1,785	"	
①	ため樹	穴着		
②	"	600 ^φ ×820 ^H	MHB 600 ^φ	
③	"	"×940	"	
④	"	"×1,070	"	
⑤	"	"×1,100	"	
⑥	"	"×780	"	
⑦	"	"×850	"	
⑧	"	"×910	"	
⑨	"	"×1,020	"	
⑩	"	"×1,120	"	
⑪	"	"×1,270	MHB 600 ^φ	
⑫	"	"×740	MHA 600 ^φ	
⑬	"	"×800	"	
⑭	"	"×910	"	
⑮	"	"×1,050	MHA 500 ^φ	
⑯	"	"×740	MHB 600 ^φ	
⑰	"	"×830	"	
⑱	"	"×930	"	
⑲	"	"×1,030	"	
⑳	"	"×400	"	
㉑	"	"×480	"	
㉒	"	"×540	"	
㉓	"	"×680	"	
㉔	"	"×820	"	
㉕	ため樹	600 ^φ ×910	MHB 600 ^φ	



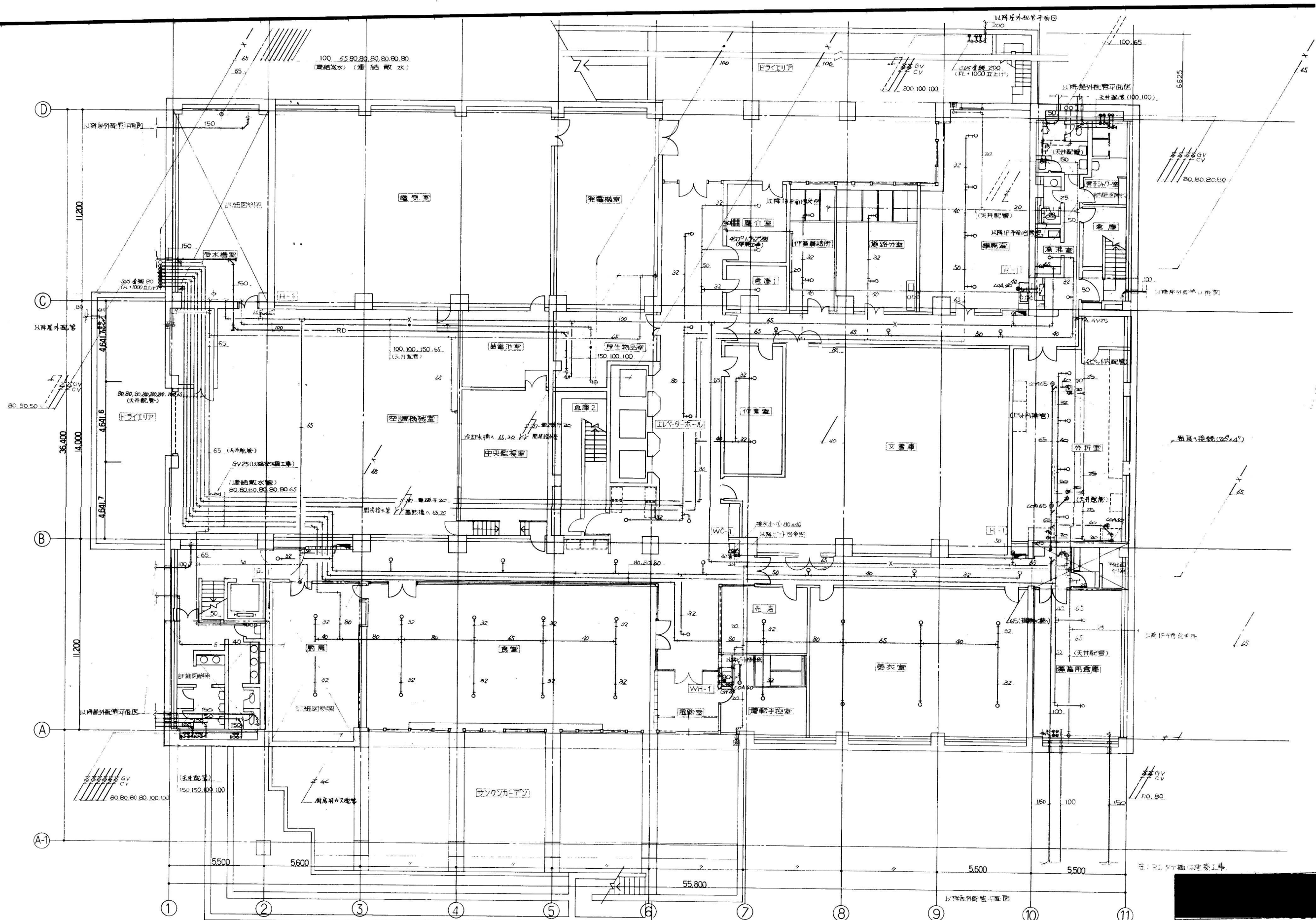
注: 蓋は全て防臭形とする。
ため樹は深さH150と含む。



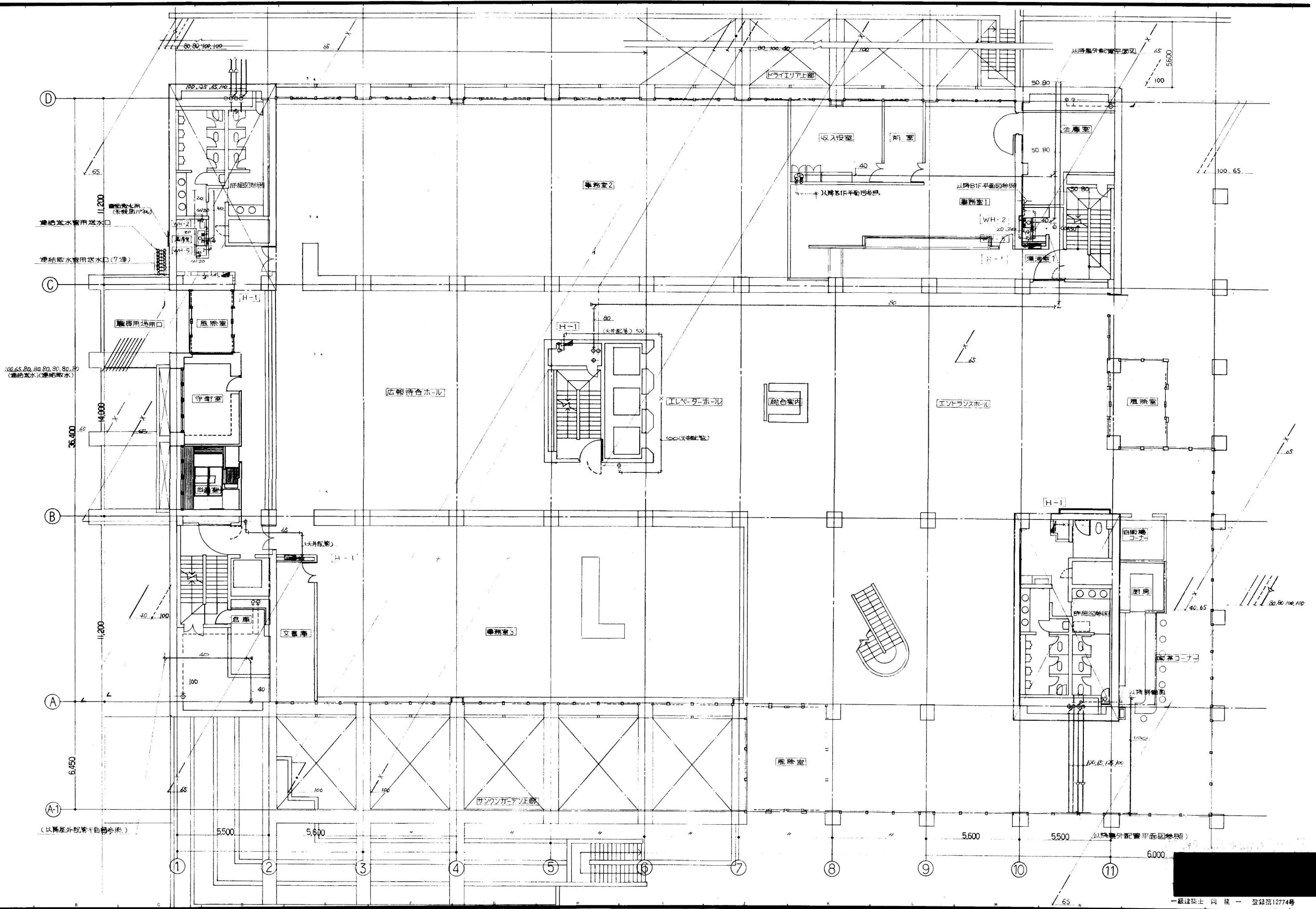
一級建築士 岡 浩一 登録第12774号



一級建築士 岡 隆一 登録第12774号

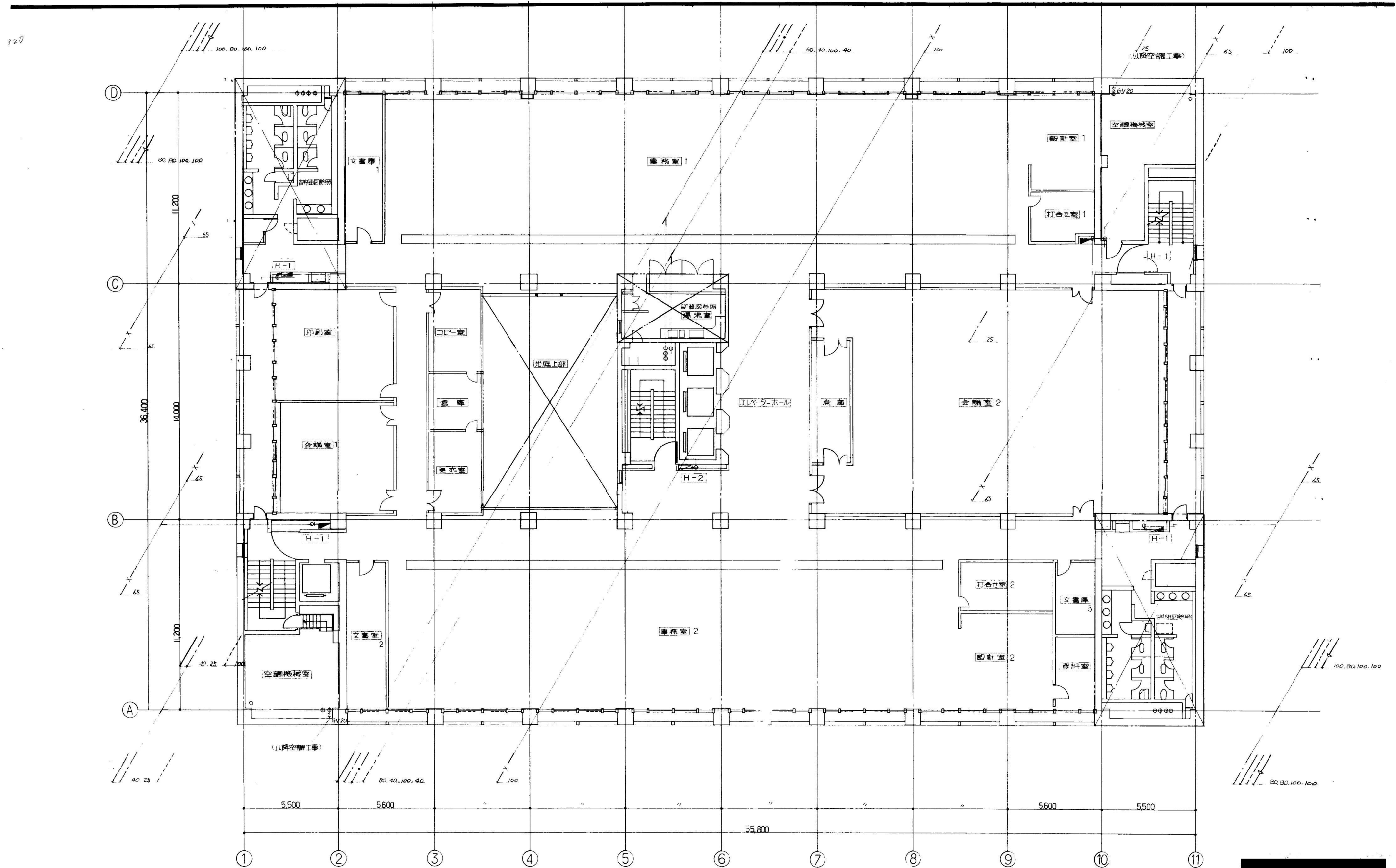


一級建築士 岡 隆 登録第12774号



一級建築士 岡 誠 登録第12774号

備考	整理番号	東京本社 #0 (356) 7 2 8 1 札幌支店 #11 (241) 4 8 2 5 青森支店 #177 (22) 7 9 3 2 仙台支店 #222 (32) 7 5 3 1 名古屋支店 #52 (962) 2 7 4 6 福岡支店 #92 (952) 2 2 5 1	株式会社 岡設計 東京都知事登録第109号	設計年月日	全業	No.	工事名	海老名市庁舎建築	工事
				62.3	30	510	図面名称	1階西側管理平面図	Scale 1/100



一級建築士 岡 隆一 登録第12774号

備考

整理番号

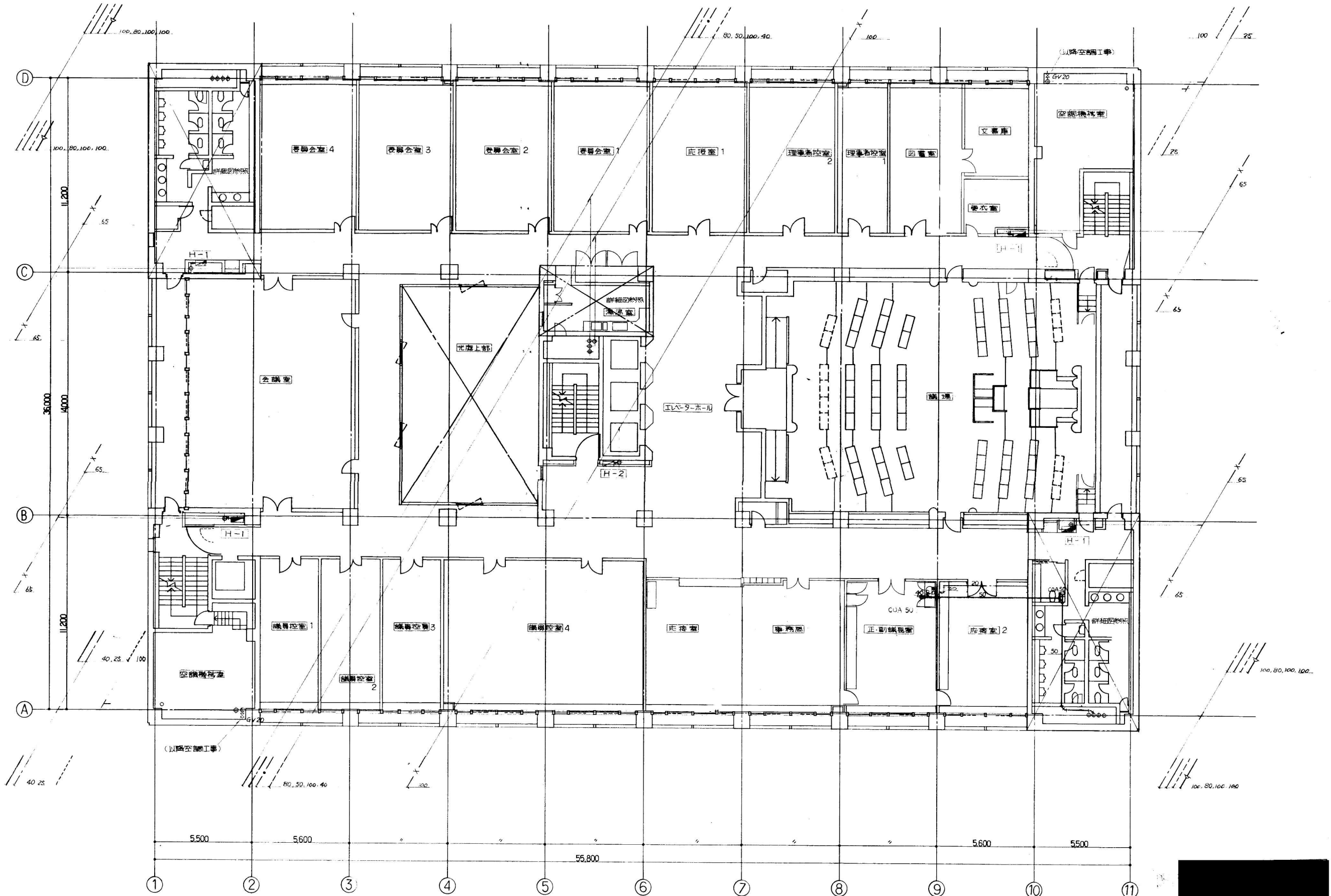
東京本社 03 (356) 7281
 札幌支店 011 (241) 4825
 青森支店 0177 (22) 7932
 仙台支店 022 (73) 7531
 名古屋支店 052 (962) 2746
 福岡支店 092 (952) 2251

株式会社 岡設計
 東京都知事登録109号

設計年月日 全業
 62.3 30

No. 513

工事名 海老名市庁舎建築
 図面名称 4階配管平面図 Scale 1/100



一級建築士 岡 隆一 登録第12774号

備考

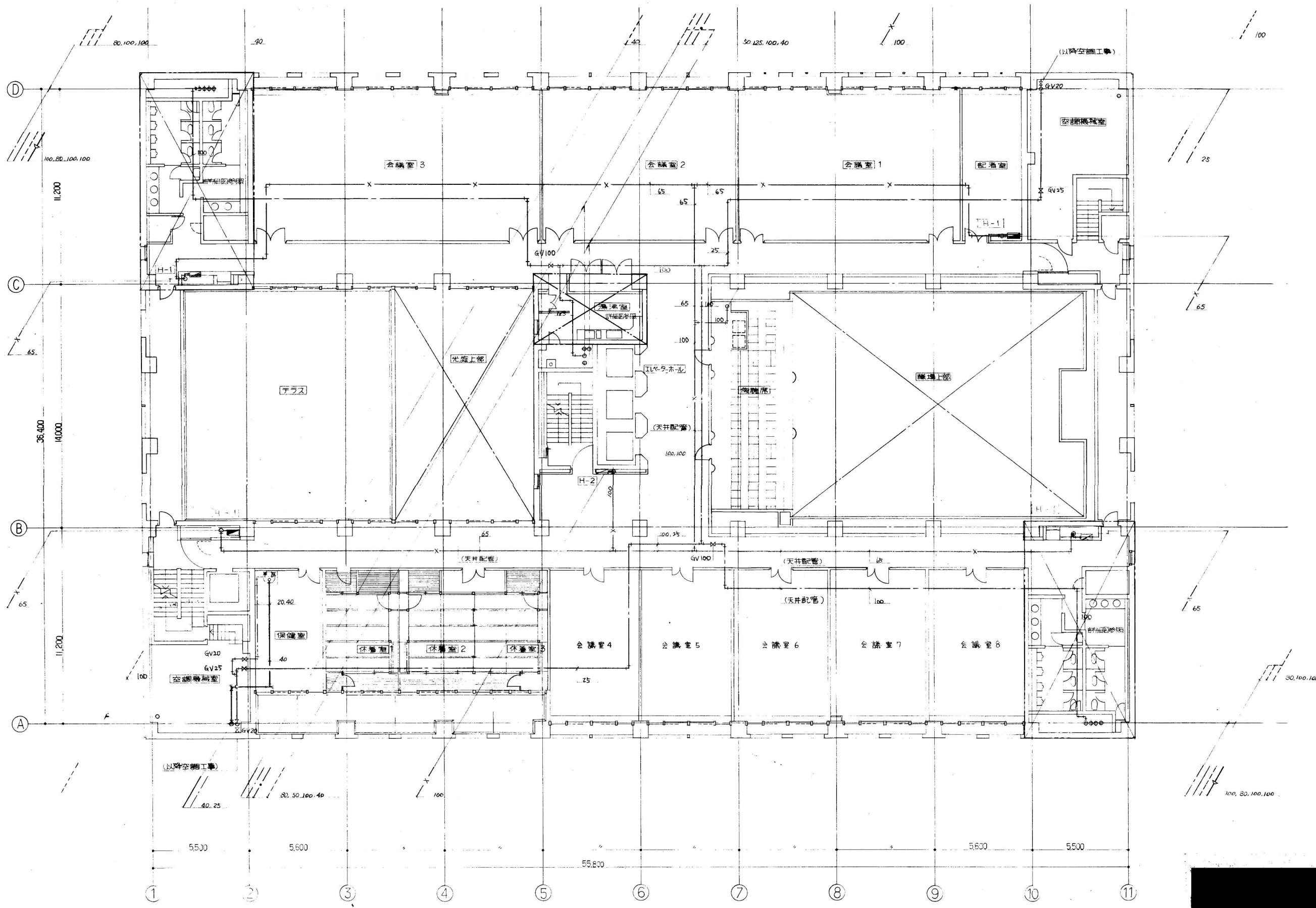
整理番号

東京本社 03 (356) 7281
 札幌支店 011 (241) 4825
 青森支店 0177 (22) 7932
 仙台支店 0222 (72) 7531
 名古屋支店 052 (962) 2746
 福岡支店 092 (952) 2251



設計年月日 全業 No. 62.3 30 515

工事名 海老名市庁舎建築 工事
 図面名称 6階配管平面図 Scale 1/100



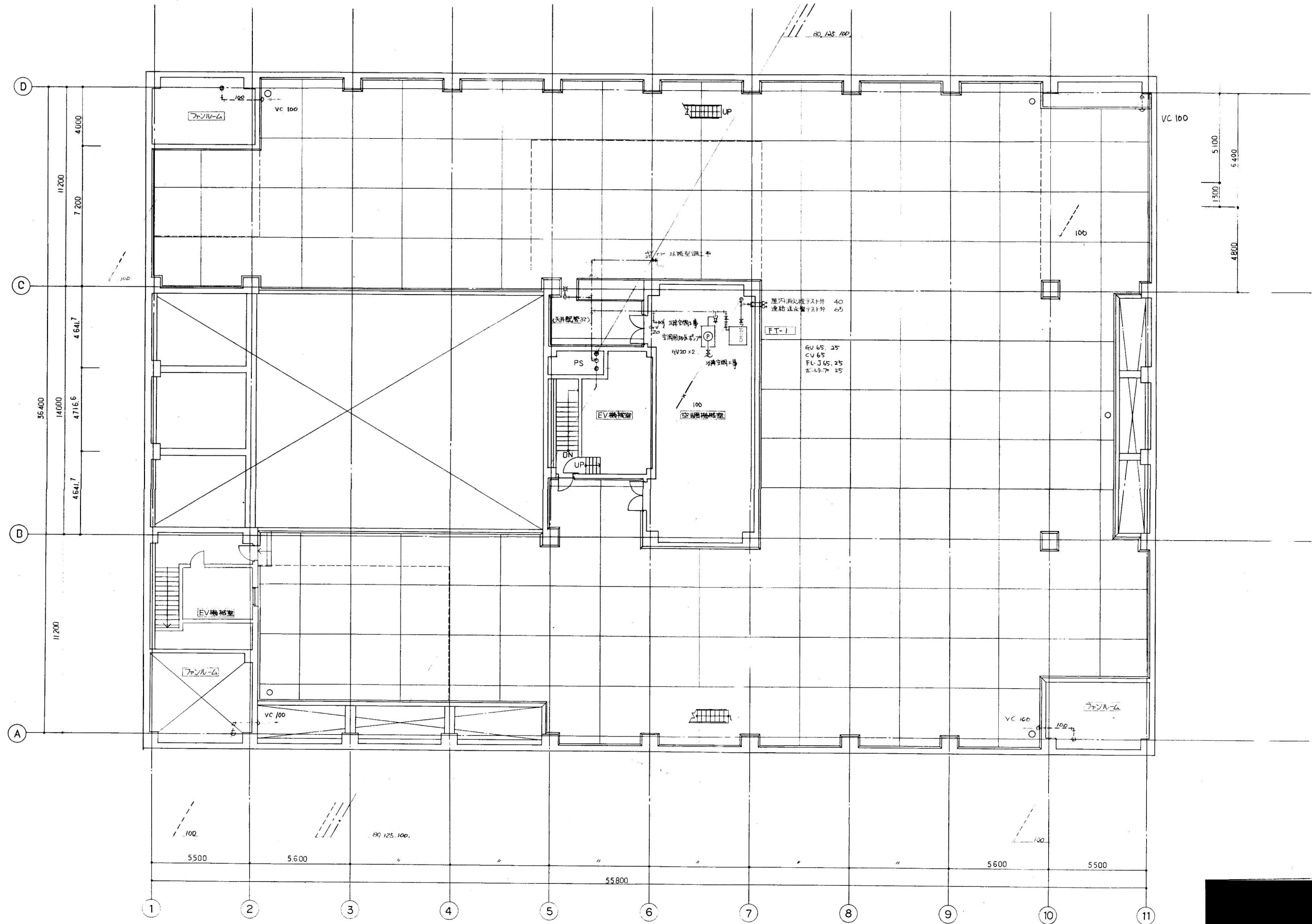
一級建築士 岡 隆一 登録第12774号

備考
327

整理番号
東京本社 03 (356) 7281
札幌支店 011 (241) 4825
青森支店 0177 (22) 7932
仙台支店 0225 (73) 7531
名古屋支店 052 (962) 2746
福岡支店 092 (952) 2251

株式会社 岡設計
東京都知事登録105号

設計年月日	全業	No.	工事名	工事
62 3	30	516	海老名市庁舎建築	
			図面名称	Scale
			7階西配管平面図	1/100



— 概略設計 同 陸 — 登録第12774号

備考

整理番号

東京本社 03 (356) 7281
 札幌支店 011 (241) 4825
 青森支店 0177 (22) 7932
 仙台支店 0225 (73) 7531
 名古屋支店 052 (962) 2746
 福岡支店 092 (952) 2251

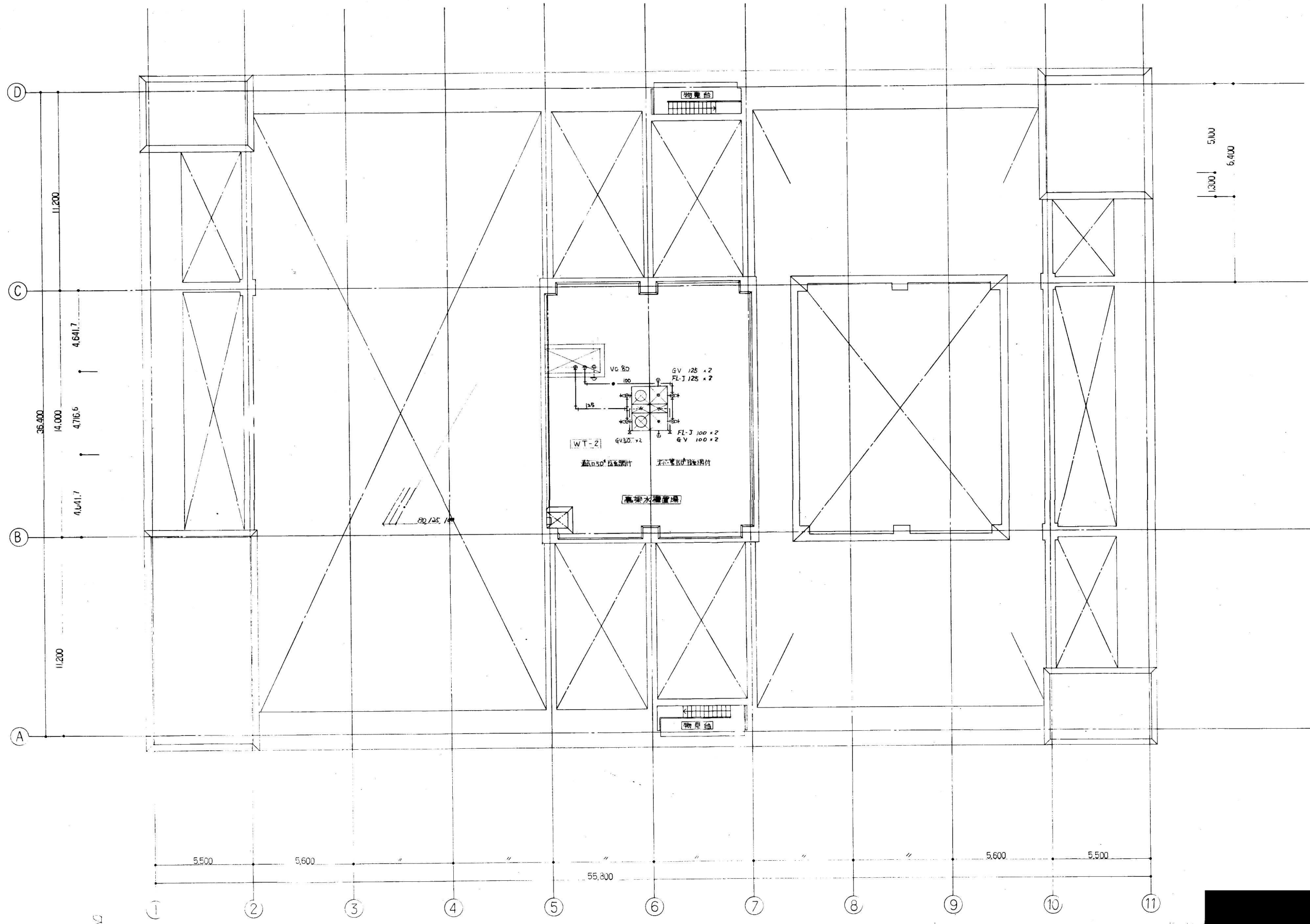
株式会社 岡設計
 東京都知事登録109号

設計年月日 62.3

全業 30

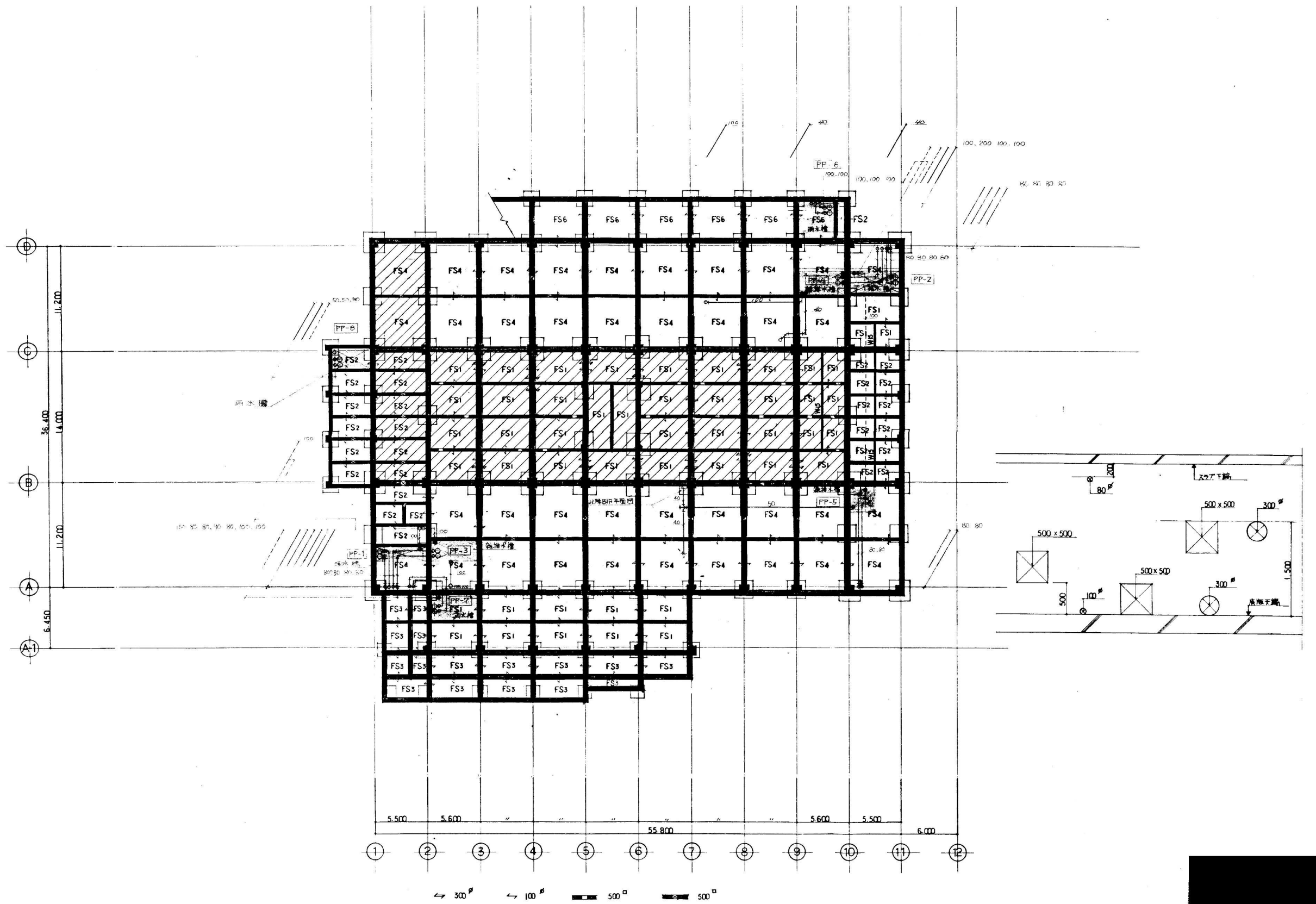
No. 517

工事名 海老名市庁舎建築
 図面名称 屋上階配管平面図 Scale 1/100



一級建築士 岡 隆一 登録第12774号

備考 325	整理番号	東京本社 03 (356) 7 2 8 1 札幌支店 011 (241) 4 8 2 5 青森支店 0177 (23) 9 3 2 5 仙台支店 0222 (72) 7 5 3 1 名古屋支店 052 (962) 2 7 4 6 福岡支店 092 (952) 2 2 5 1	株式会社 岡設計 東京都知事登録109号	設計年月日	全業	No.	工事名	工事	
				62 3	30	518	海老名市庁舎建築		
							図面名称	PH随配管平面図	Scale 1/100



一級建築士 岡 隆一 登録第10774号

備考

整理番号

東京本社 03 (356) 7281
 札幌支店 011 (241) 4823
 青森支店 0177 (22) 7932
 仙台支店 0223 (72) 7531
 名古屋支店 052 (963) 2746
 福岡支店 092 (952) 2251

株式会社 岡設計
 東京都知事登録109号

設計年月日

全葉

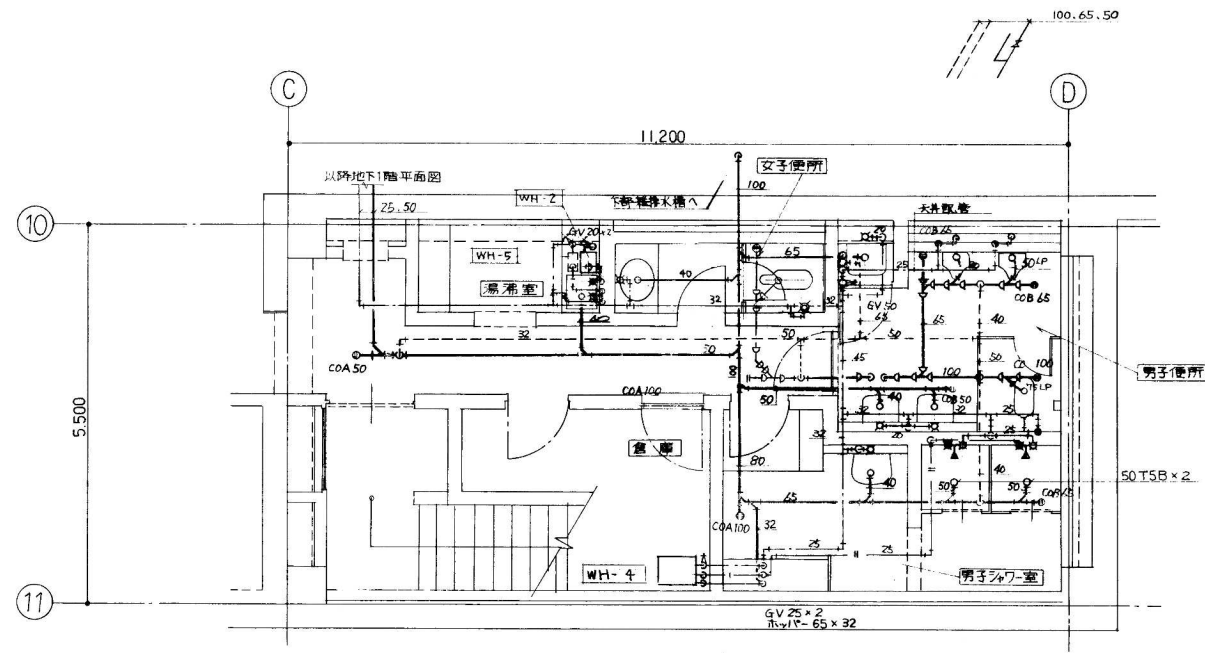
No.

工事名 流石倉庫改修工事

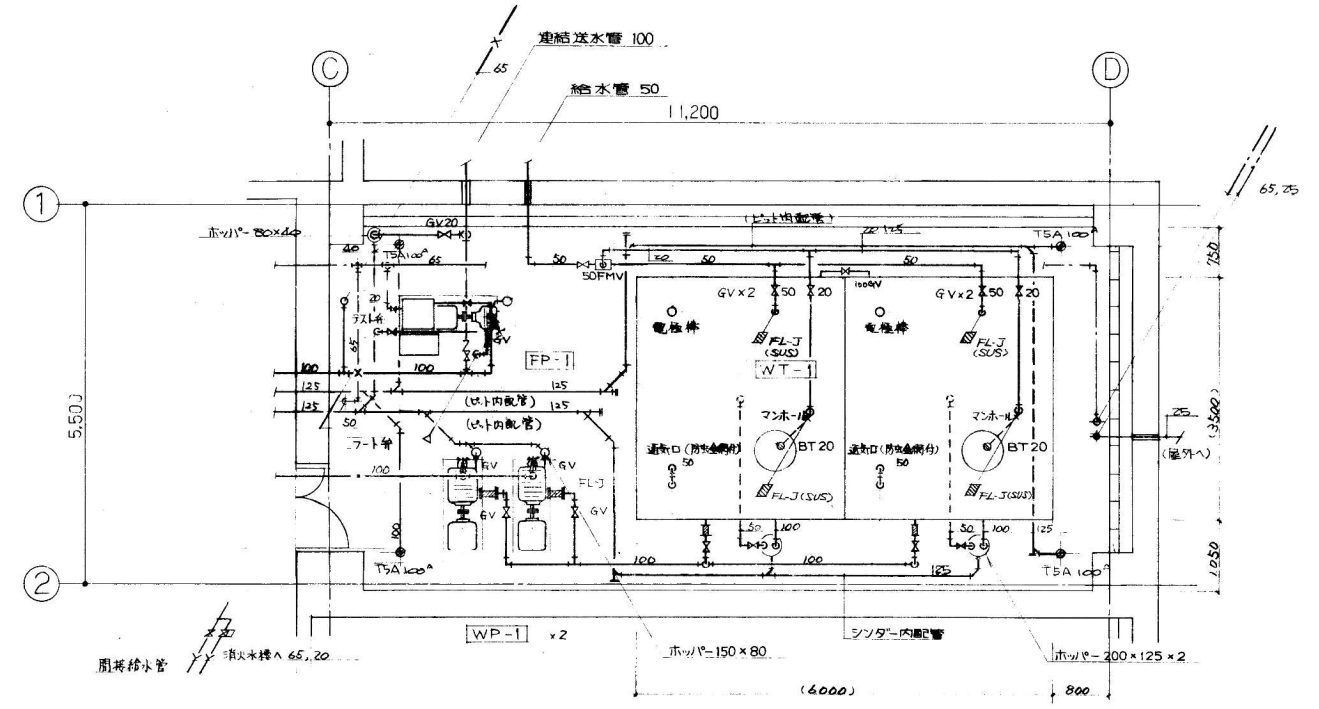
工事

図面名称

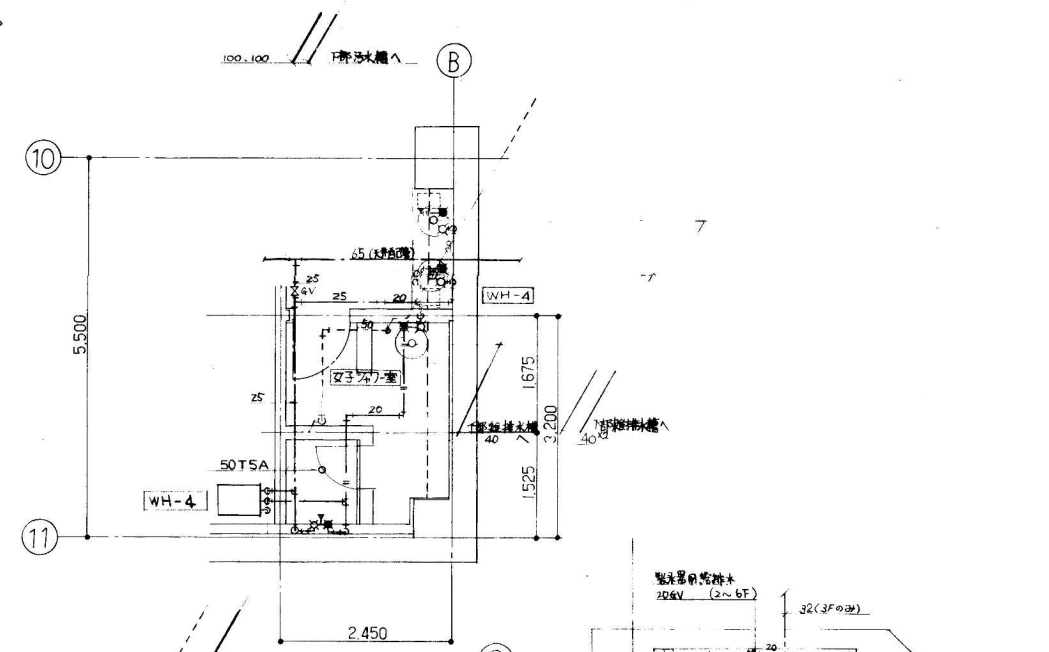
Scale 1/200



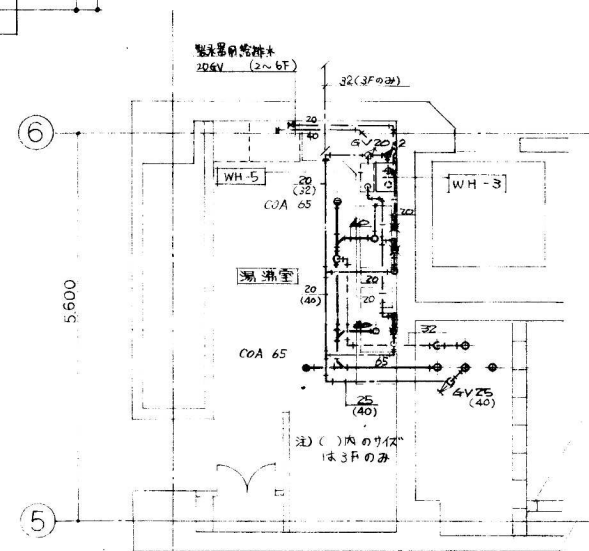
<B1F 東側便所>



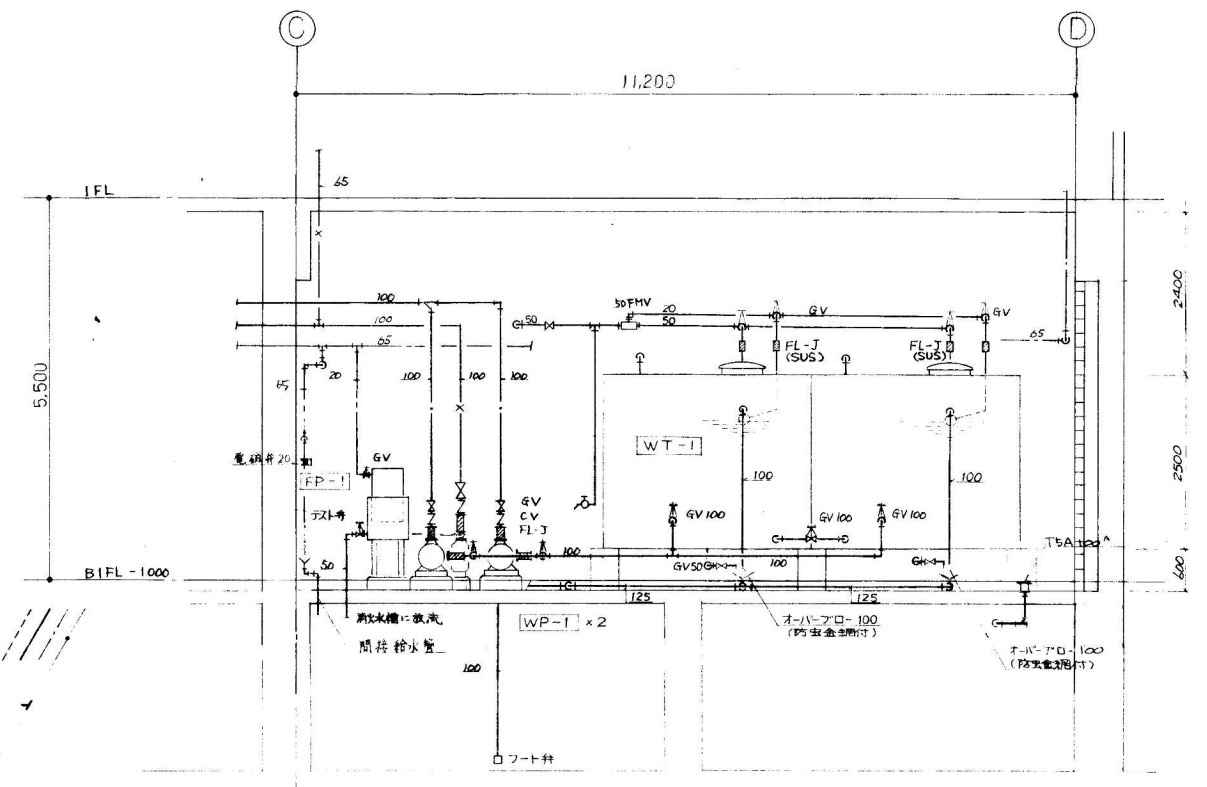
<B1F 受水槽室>



<B1F 女子シャワー室>

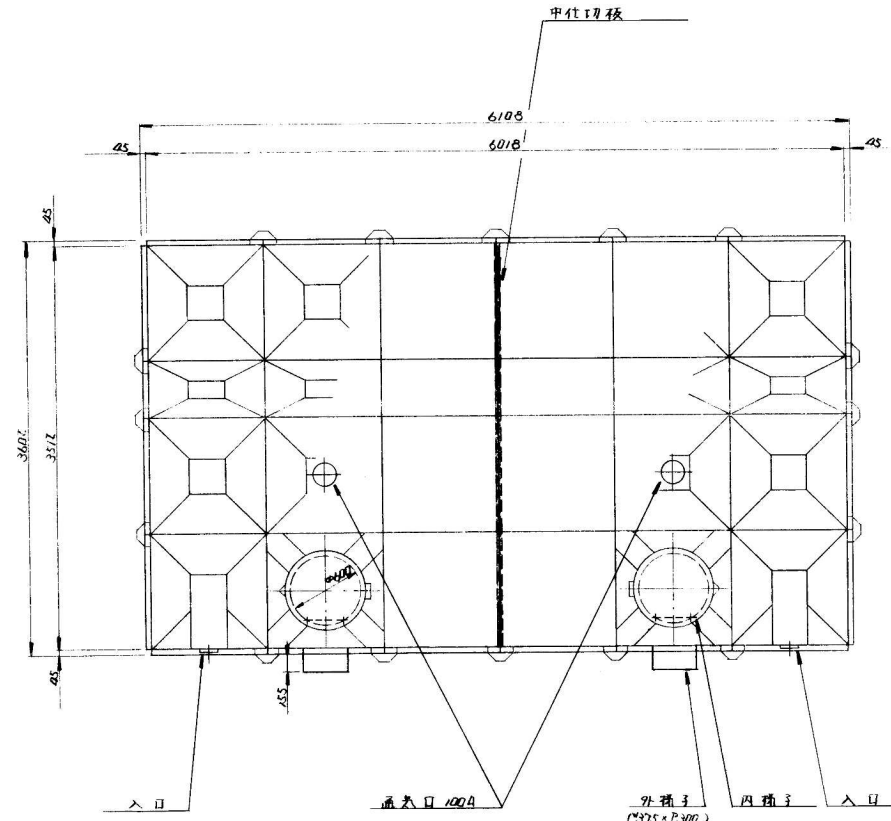


<2~7F 湯沸室>

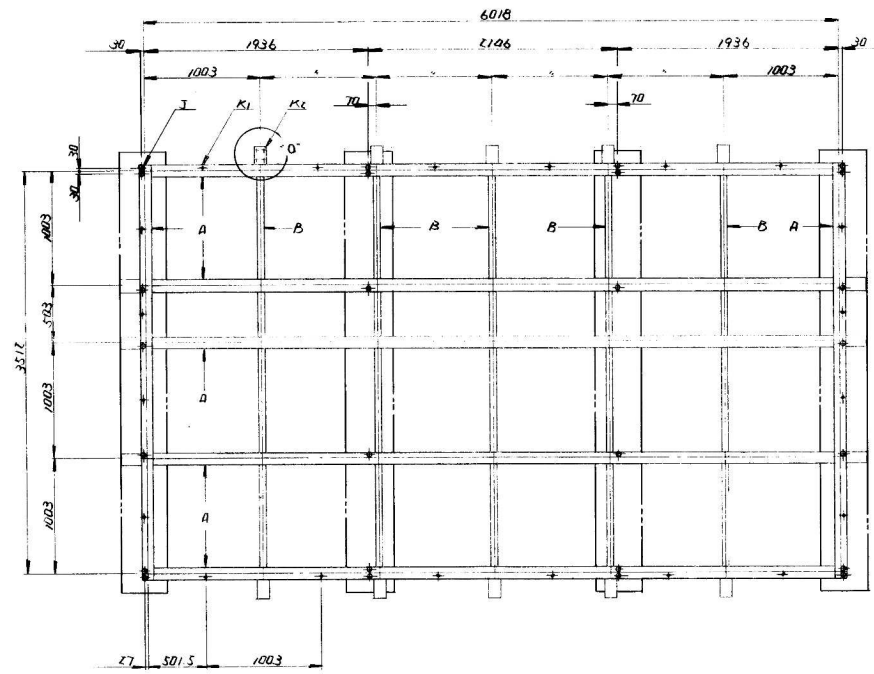


一級建築士 岡 隆一 登録第12774号

備考	整理番号	東京本社 03 (356) 7281 札幌支店 011 (241) 4825 青森支店 0177 (22) 7932 仙台支店 022 (272) 7531 名古屋支店 052 (962) 2746 福岡支店 092 (952) 2251	株式会社 岡設計 東京都知事登録109号	設計年月日 62 3 30	全業 No. 520	工事名 海老名市庁舎建築 図面名称 受水槽・便所詳細図 Scale 1/50	工事
----	------	--	-------------------------	---------------	------------	---	----

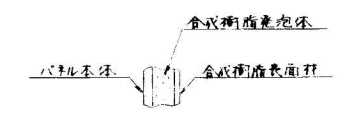


本体系断面 1/30

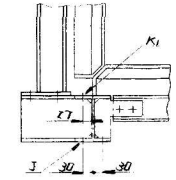
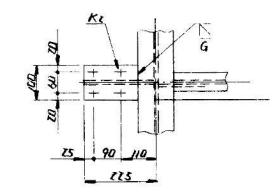


梁台凡例

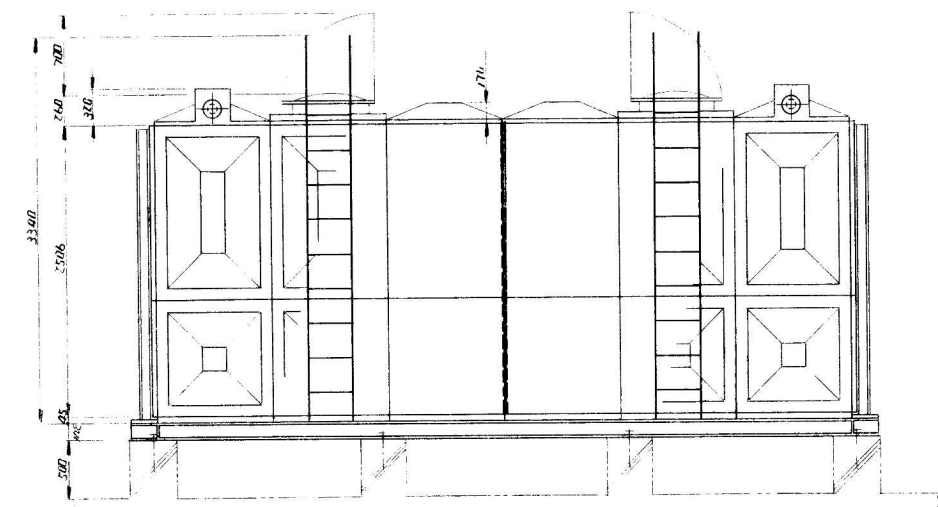
A	H-148 × 100 × 6 × 9
B	H-100 × 50 × 5 × 7
K1	20-φ159-7桁(1孔) (+指すM12)
K2	60-φ94H-桁(1孔) (+指すM16)
J	26-φ97-桁(1孔) (+指すM16)



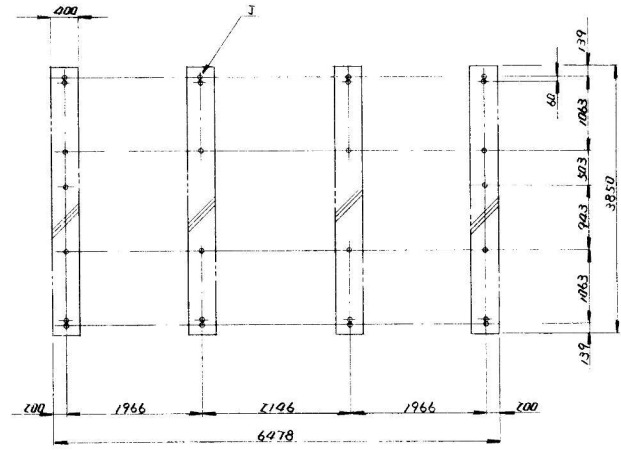
複合板断面



9:7楕円部詳細



本体系断面 2/30

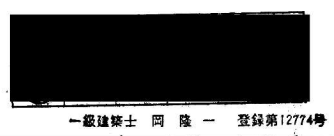


水槽仕様

FRP製心丸9:7 (複合板)

(3.5 × 6 × 2.5M)

構造基準	建設省告示第1674号適合品
耐震基準	5/3 G
天井板	12スリ, 7"
底板	12スリ, 7"
耐震構造体	木2x4ルーム構造
パッキン	合成樹脂製
組立ナット	SUS 304
組立ナット(継ぎ)	7"ナット使用
梁台	鉄骨重量鉄片
7"ナット	SUS 304
色調	ブルーホワイト
本体重量	2010 kg



一級建築士 岡 隆一 登録第12774号

