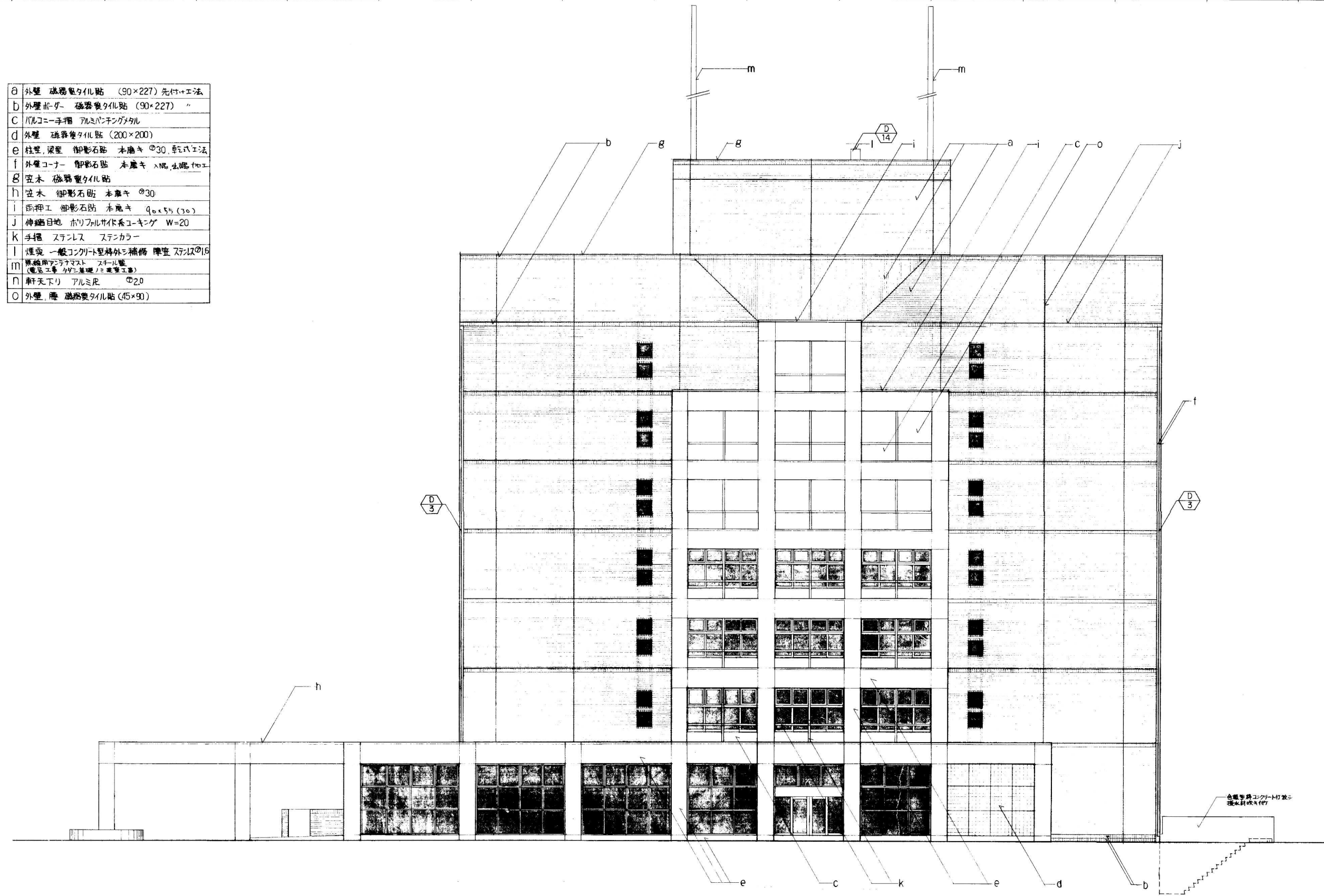
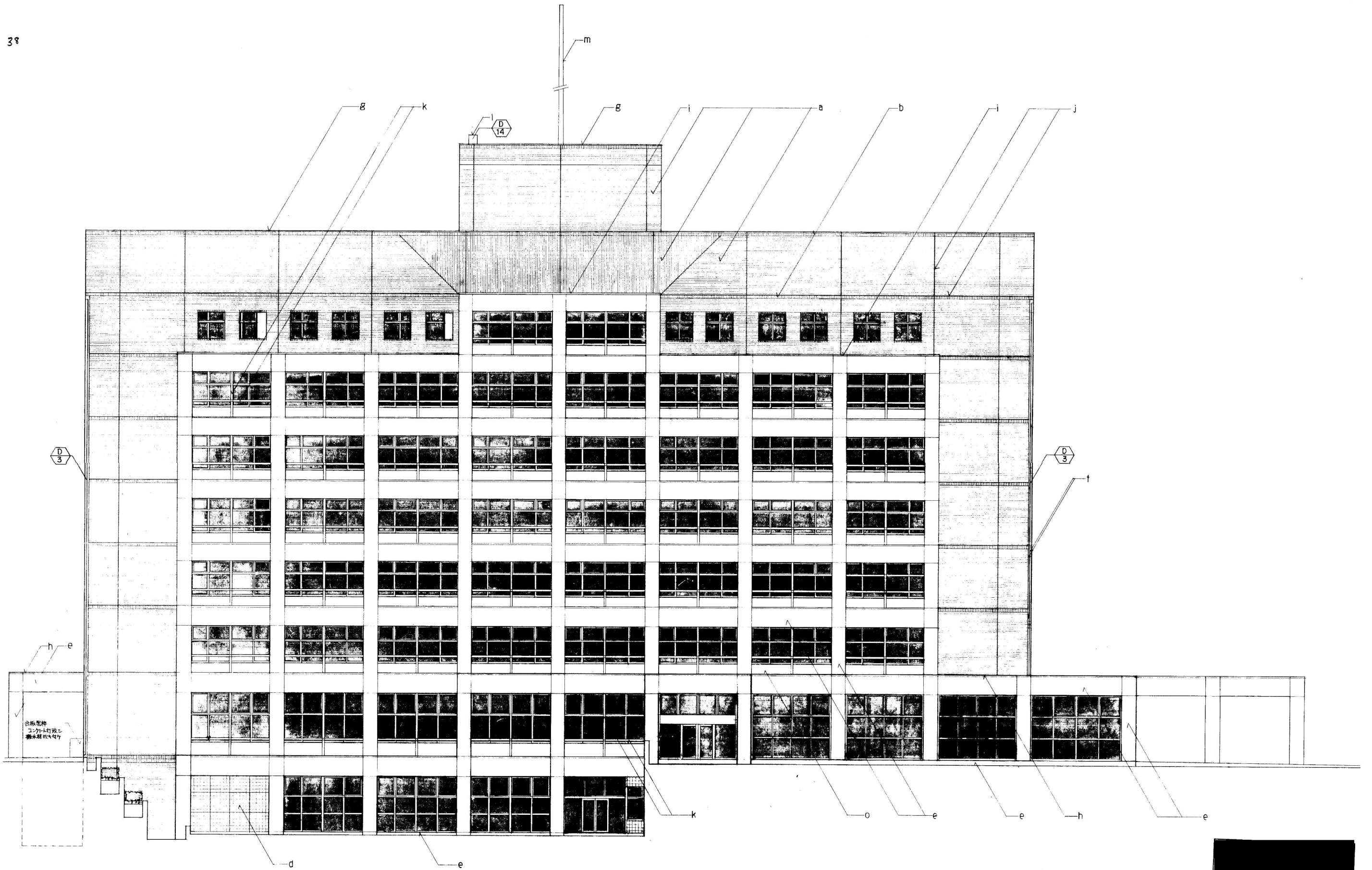


a	外壁 磁器製タイル貼 (90×227) 先付+工法
b	外壁 ボーダー 磁器製タイル貼 (90×227) "
c	バルコニー手摺 アルミパチングタイル
d	外壁 磁器製タイル貼 (200×200)
e	柱壁 梁壁 御影石貼 本磨キ ㊦30 磨玉工法
f	外壁コーナー 御影石貼 本磨キ ㊦30 磨玉工法
g	窓木 磁器製タイル貼
h	窓木 御影石貼 本磨キ ㊦30
i	雨押工 御影石貼 本磨キ ㊦30 磨玉工法
j	伸縮目地 ホリフルサイド系コーキング W=20
k	手摺 ステンレス ステンカラー
l	煙突 一般コンクリート製補外ニ補修 摩壹 ステン㊦16
m	無線用アンテナマスト スチール製 (電気工事 塔台基礎ノニ電装工事)
n	軒天下り アルミ足 ㊦20
o	外壁 腰 磁器製タイル貼 (45×90)



合縁型鉄コンクリート打設ニ
接合材吹入付

一級建築士 岡 隆 一 登録第12774号



備考

整理番号

東京本社 03 (356) 7281
 札幌支店 011 (241) 4825
 青森支店 0177 (22) 7932
 仙台支店 0222 (72) 7531
 名古屋支店 052 (962) 2746
 福岡支店 092 (952) 2251

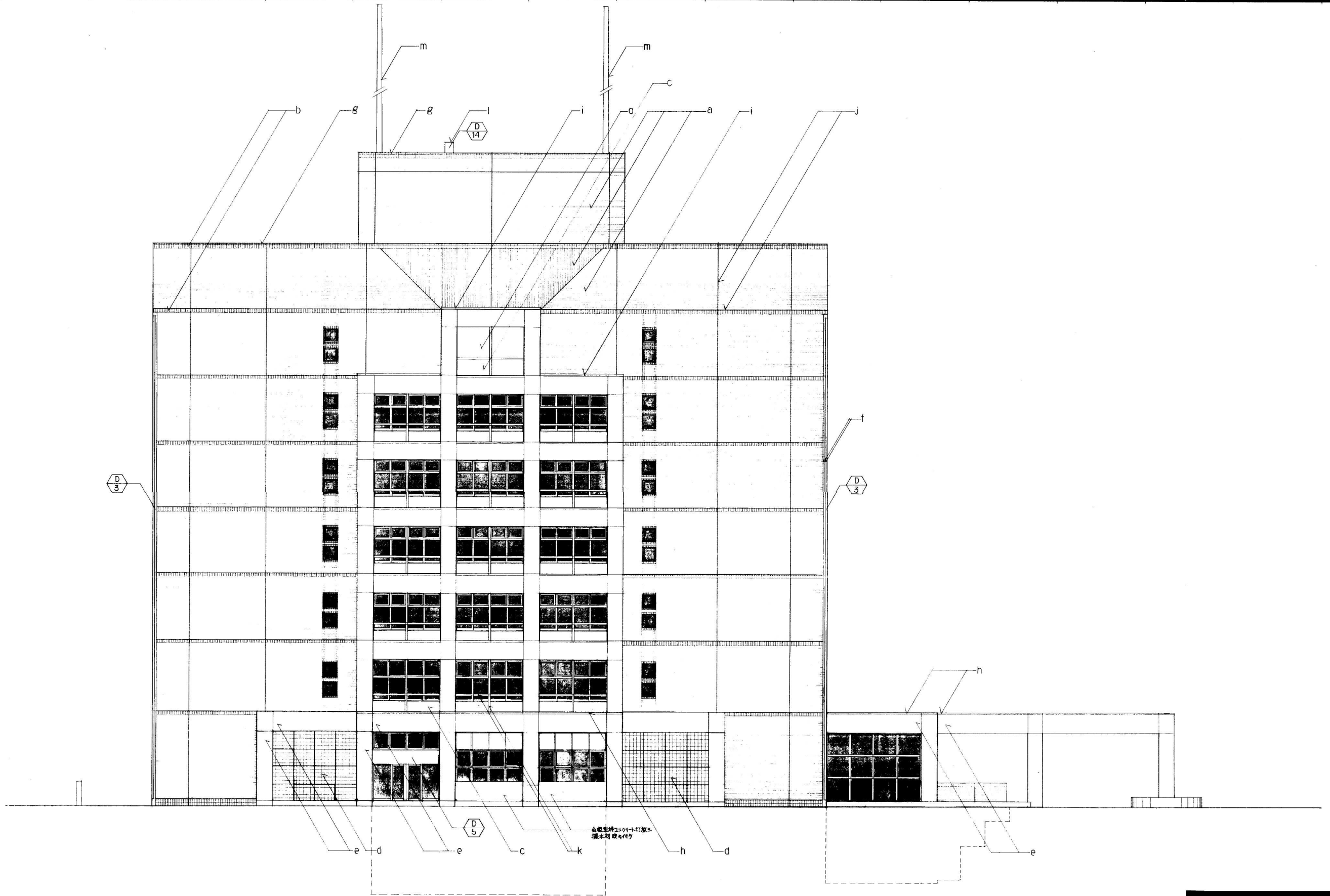
株式会社 岡設計
 東京都知事登録109号

設計年月日
 02. 3.

全葉
 207

No.
 35

工事名 海老名市庁舎建築
 図面名称 南側立面図
 Scale 1/100



一級建築士 岡 隆一 登録第12774号

備考

整理番号

東京本社 03 (356) 7281
 札幌支店 011 (241) 4825
 青森支店 0177 (22) 7932
 仙台支店 0222 (72) 7531
 名古屋支店 052 (962) 2746
 福岡支店 092 (952) 2251


株式会社 岡設計
 東京都知事登録109号

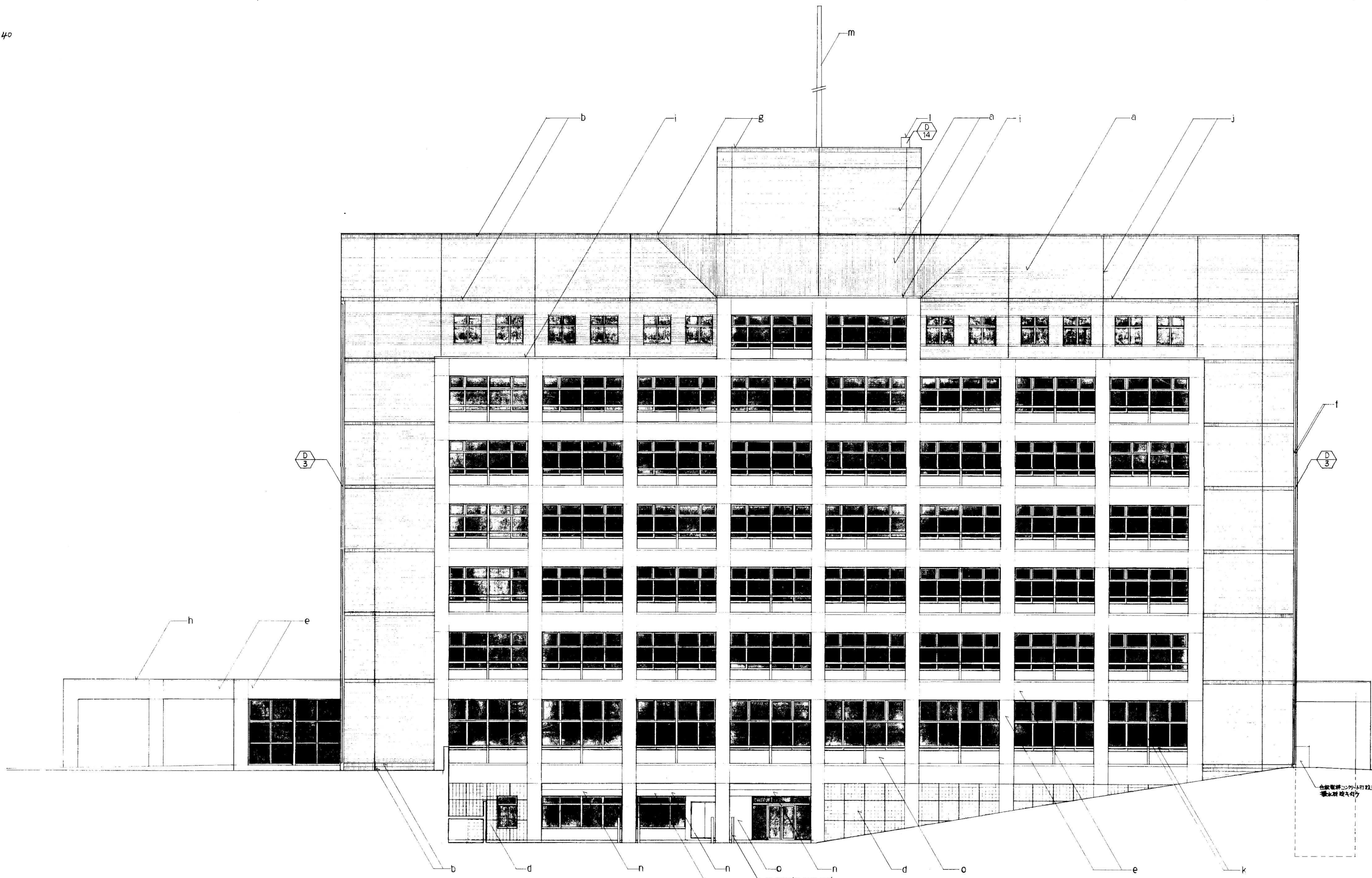
設計年月日
 6.2.3.

全葉
 207

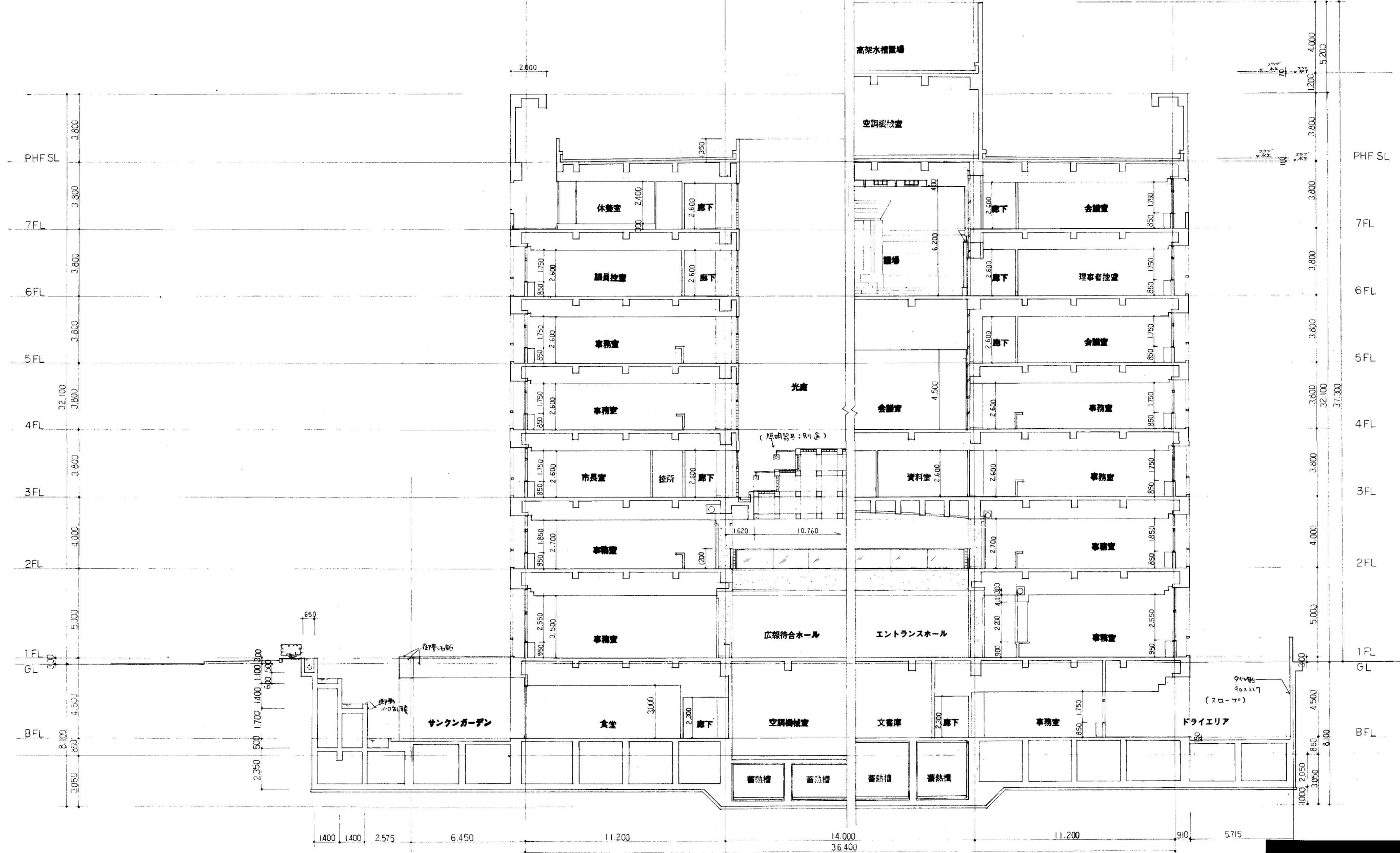
No.
 36

工事名 **海老名市庁舎建築**
 図面名称 **西側立面図**

工事
 Scale 1/100







一級建築士 岡 隆 一 登録第12774号

備考	整理番号	東京本社 03 (356) 7281 札幌支店 011 (241) 48225 青森支店 0177 (23) 7932 仙台支店 0222 (72) 7531 名古屋支店 052 (962) 2746 福岡支店 092 (952) 2251	株式会社 岡設計 東京都知事登録109号	設計年月日 62. 3.	全業 207	No. 39	工事名 海老名市庁舎建築 図面名称 断面図 2.	工事 Scale 1/100
----	------	---	--------------------------------	-----------------	-----------	-----------	-----------------------------	-------------------

