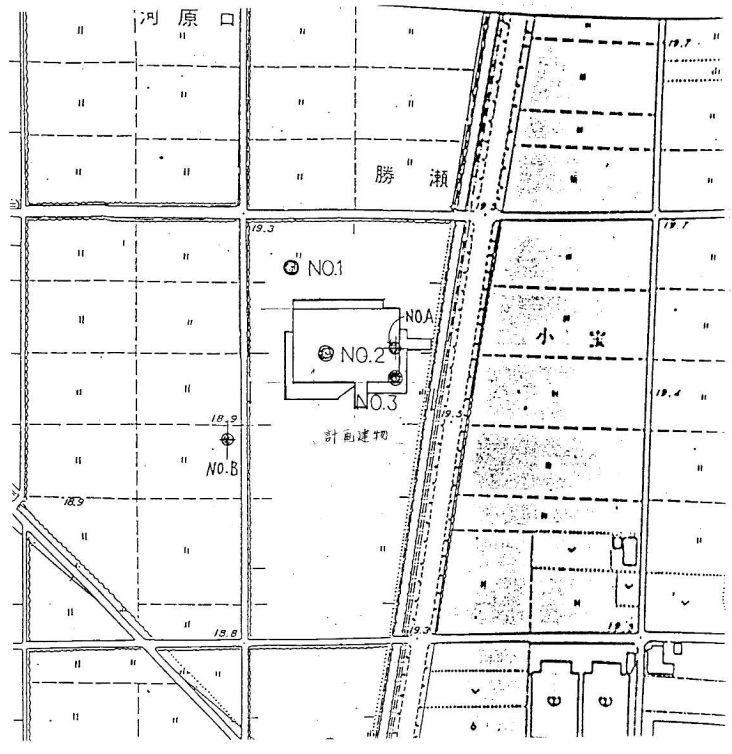


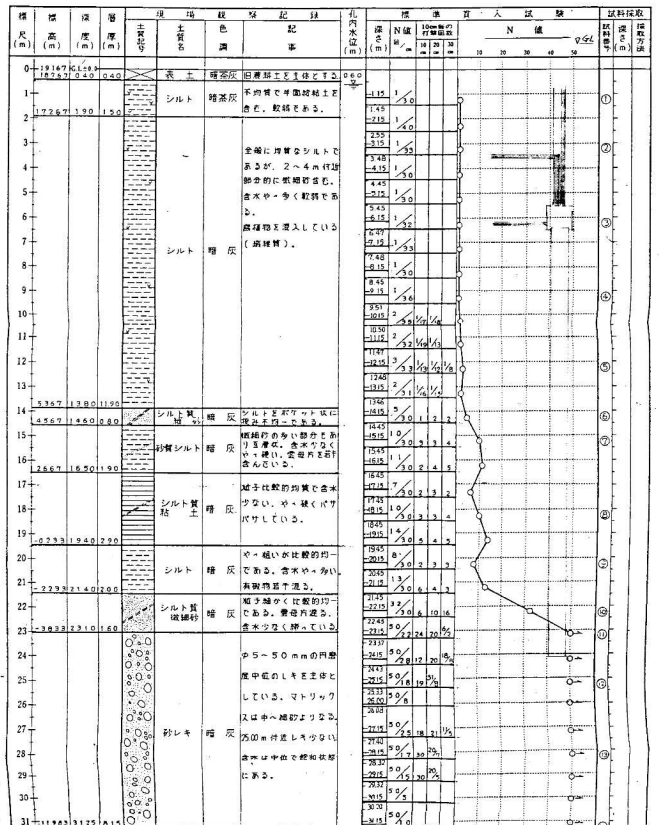
106

土質柱状図

No. 1 調査地名: 戸倉池敷用地の地質調査委託 調査場所: 神奈川県横浜市神奈川区大谷地内 調査年月日: 昭和61年 7月 3日 ~ 7月 9日 調査担当者: 横山克己

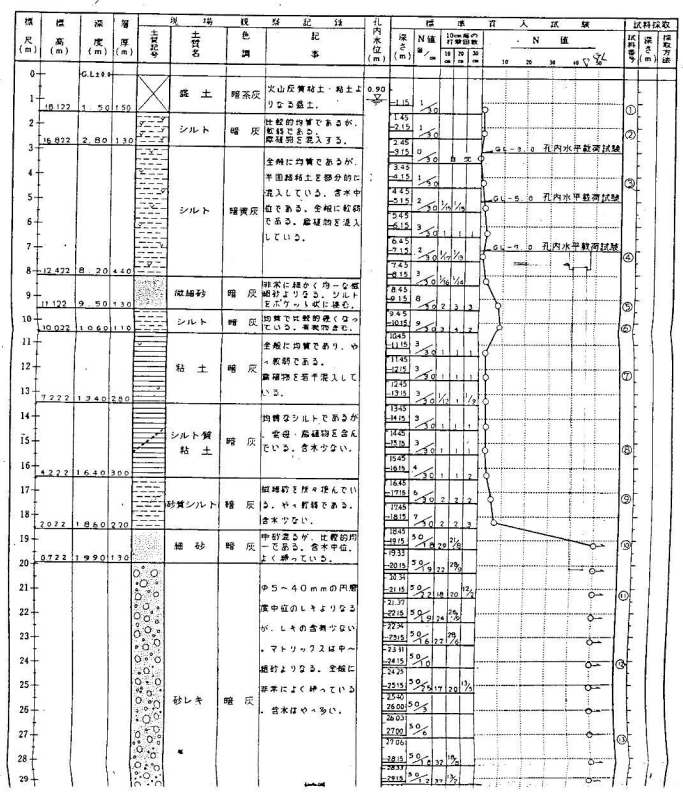


調査位置図 S 1:1350

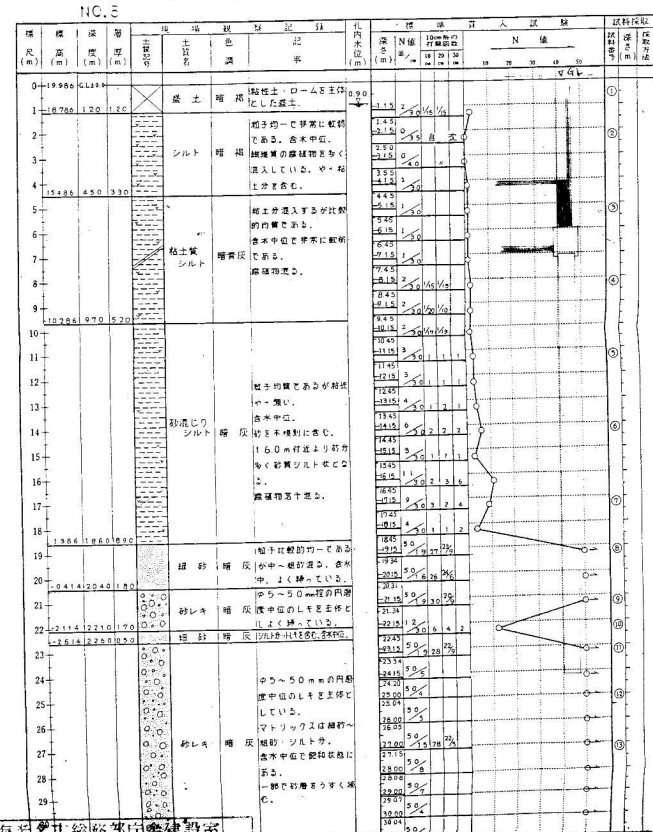


土質柱状図

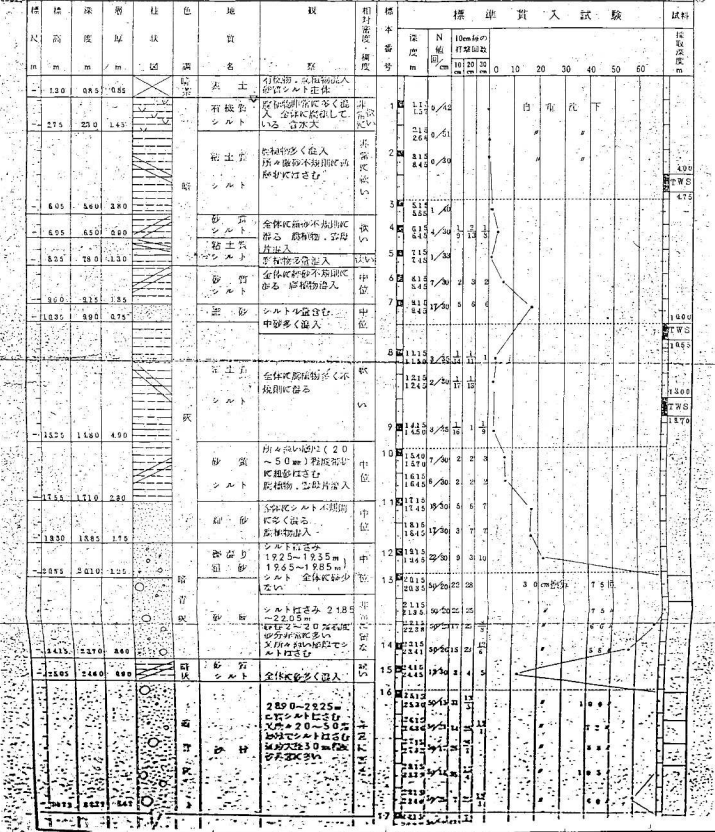
No. 2 調査地名: 戸倉池敷用地の地質調査委託 調査場所: 神奈川県横浜市神奈川区大谷地内 調査年月日: 昭和61年 6月 27日 ~ 月 日 調査担当者: 横山克己



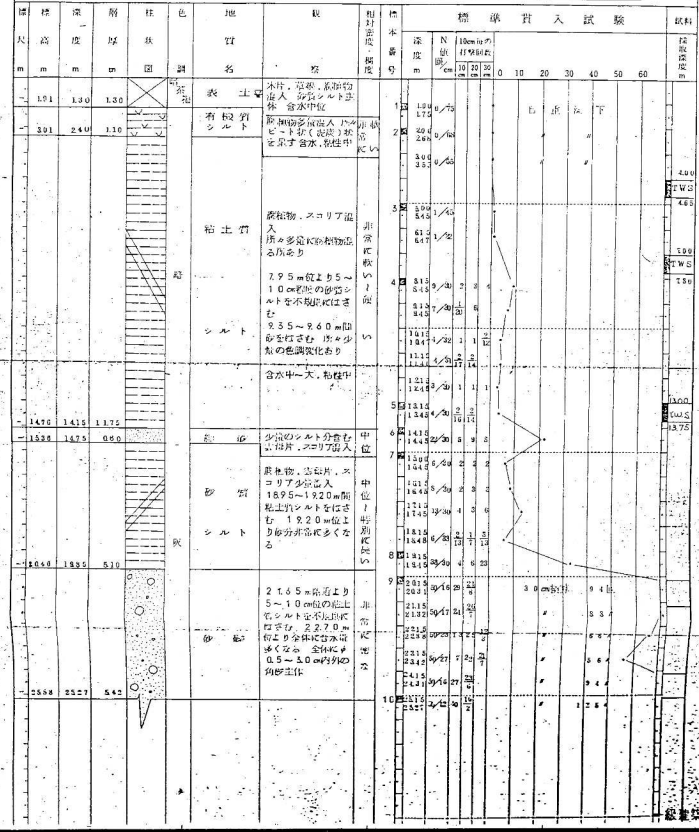
調査地名: 戸倉池敷用地の地質調査委託 調査場所: 神奈川県横浜市神奈川区大谷地内 調査年月日: 昭和61年 6月 24日 ~ 6月 27日 調査担当者: 横山克己

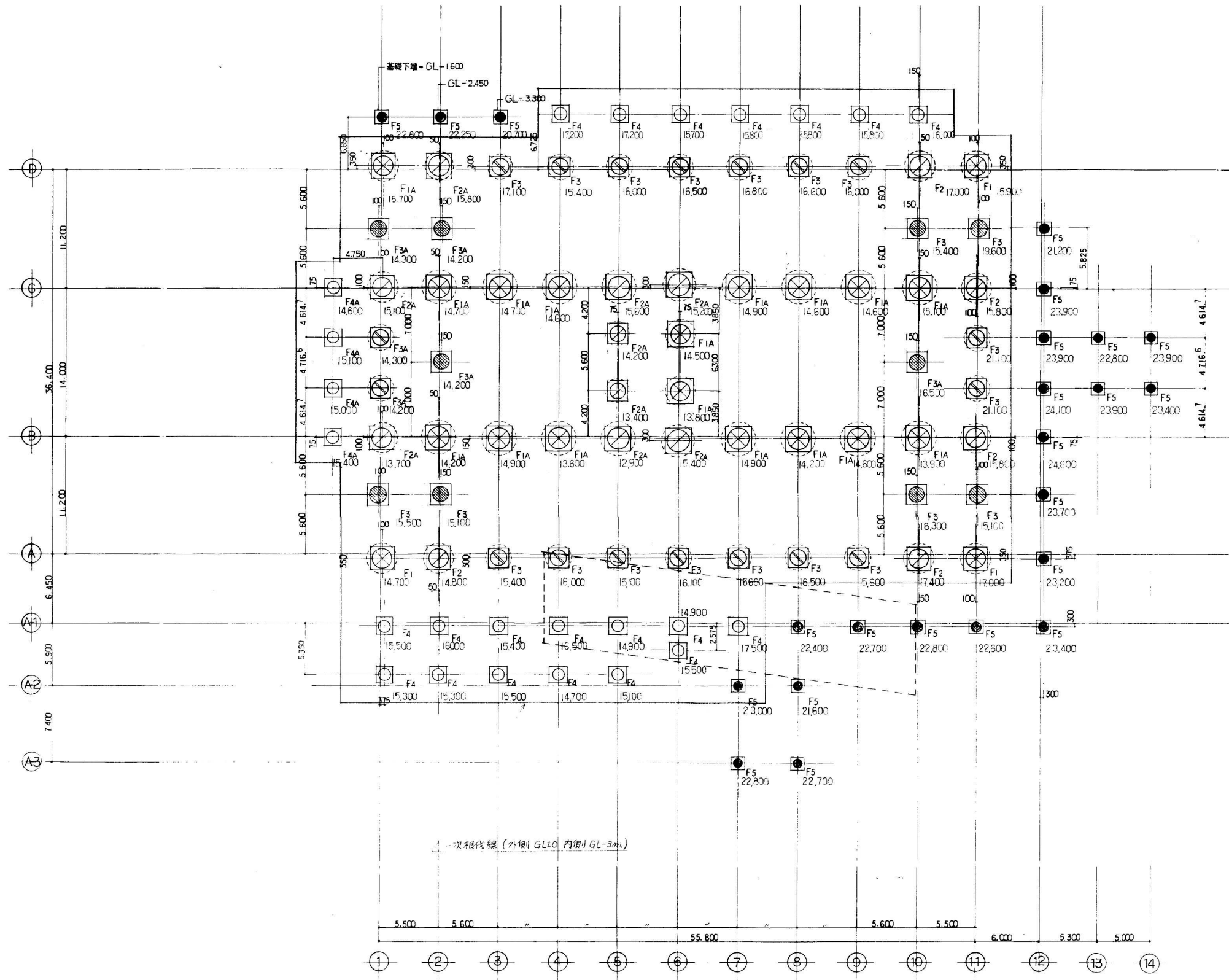


調査地名: 新大倉町187号内 調査地名: 調査地名 調査場所: 調査場所 調査年月日: 調査年月日 調査担当者: 調査担当者



調査地名: 新大倉町187号内 調査地名: 調査地名 調査場所: 調査場所 調査年月日: 調査年月日 調査担当者: 調査担当者





共通事項

コンクリート	基礎～2F床	Fc 270 kg/m ³
	2F柱～5F床	Fc 240
	5F柱～PHRF	Fc 210
鉄筋	D10～D16	SD30
	D19～D29	SD35
鉄骨	鋼材	SM50A 主架構
		SS41 階段、光塵、他
形状	鋼	STKR 41 SS 41
コンクリートブロック	B 種	

記号	形状	寸法	本数
⊗	2000φ	3100φ	20
⊗	1800φ	2600φ	14
⊗	1500φ	2300φ	18
○	1200φ	1200φ	24
⊗	1500φ	1500φ	10
●	800φ	800φ	23

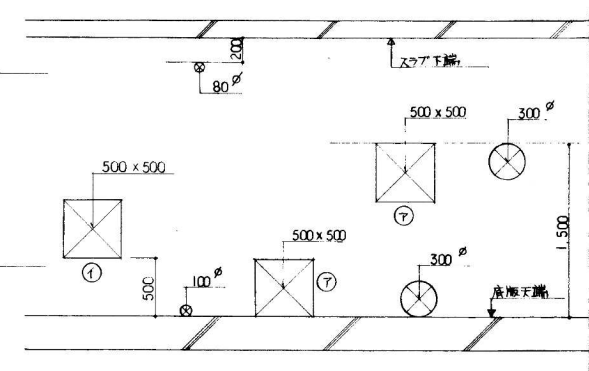
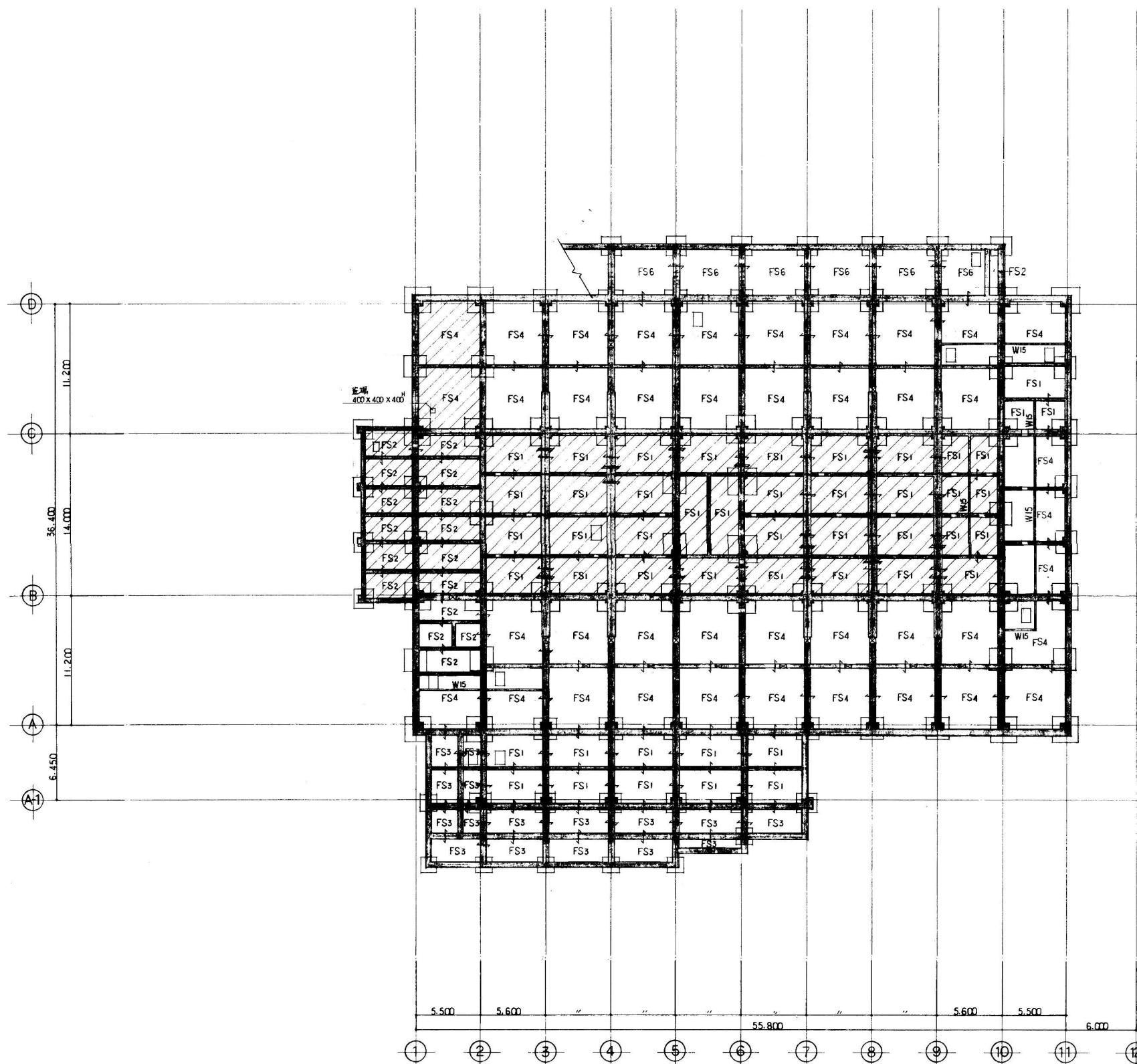
特記以外
 F1A・F2A・F3A・F4A 基礎下端=GL-8.300
 F1・F2・F3・F4 > GL-7.300
 F5 > GL-1.700

杭・基礎伏図 1/200

X 原設計 GL-24.2m 杭底
 X 杭下の数字は杭実長を示す

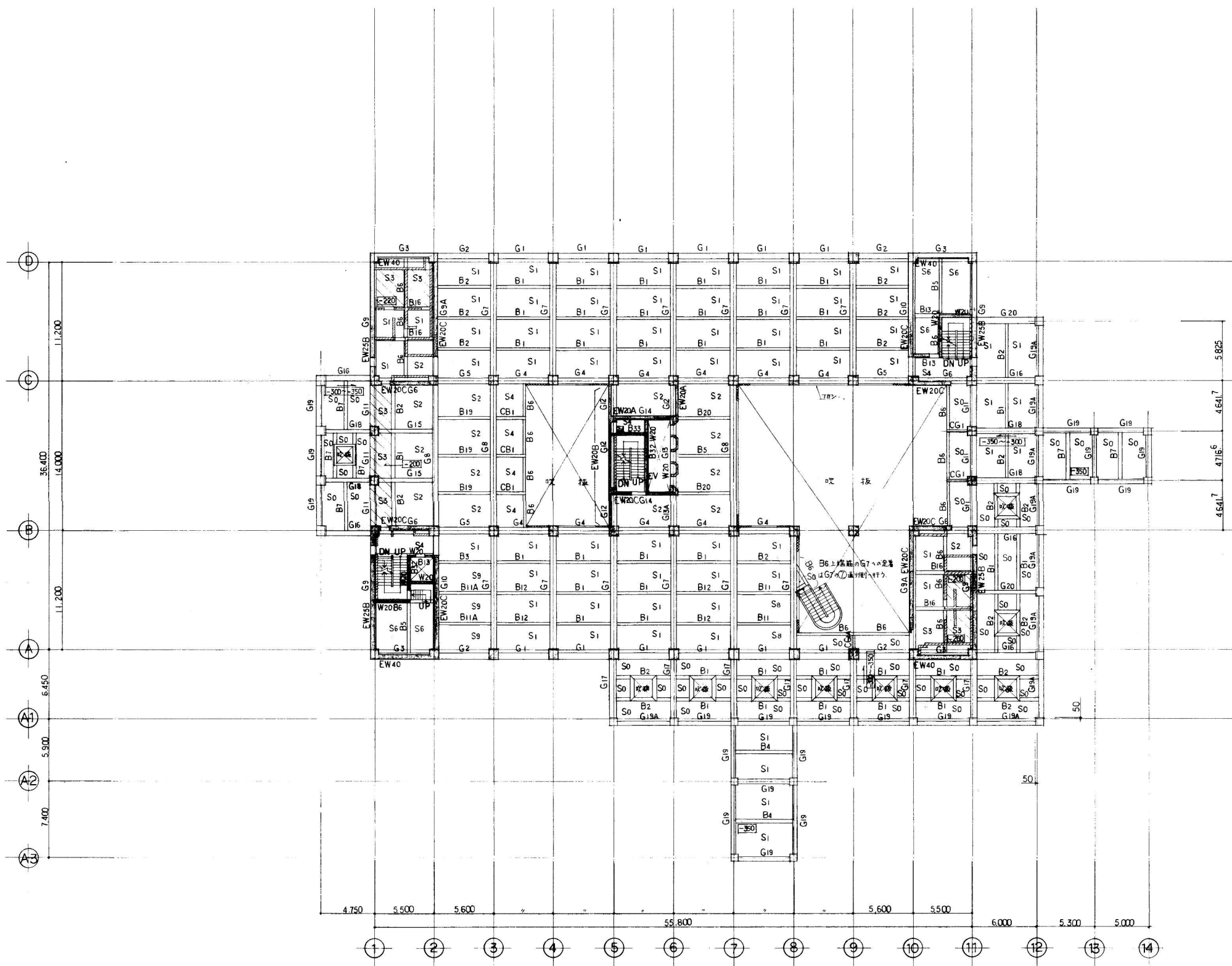


一級建築士 岡 隆一 登録第12774号



基礎伏図 1/200
 特記はなし 耐圧版下端は GL-7.100 とす。
 一部の耐圧版下端は GL-8.100 とす。
 □ は基礎 1200 x 800 x 400 とす。

一級建築士 岡 隆 一 登録第12774号



2階床梁伏図 1/200

符号は SL=2FL-50 参照。
 □は 2FL からの配管の中心を示す。

一般建築士 岡 隆一 登録第12774号

備考	111
----	-----

整理番号	
------	--

東京本社	03 (356) 7281
札幌支店	011 (241) 4825
青森支店	0177 (22) 7932
仙台支店	0222 (72) 7531
名古屋支店	052 (962) 2746
福岡支店	092 (952) 2251

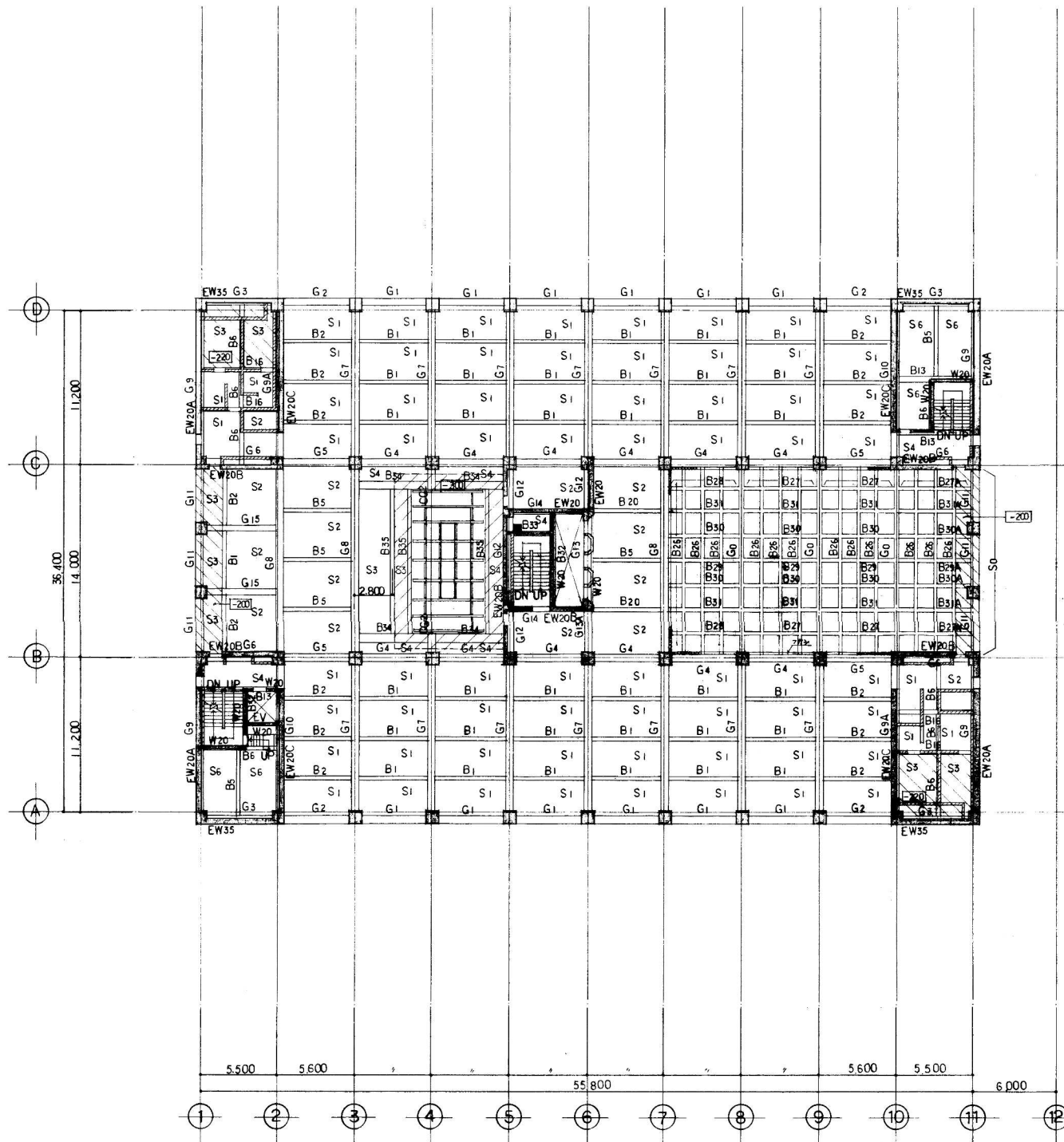
株式会社 岡設計
 東京都知事登録109号

設計年月日	62.3
-------	------

全業	70
----	----

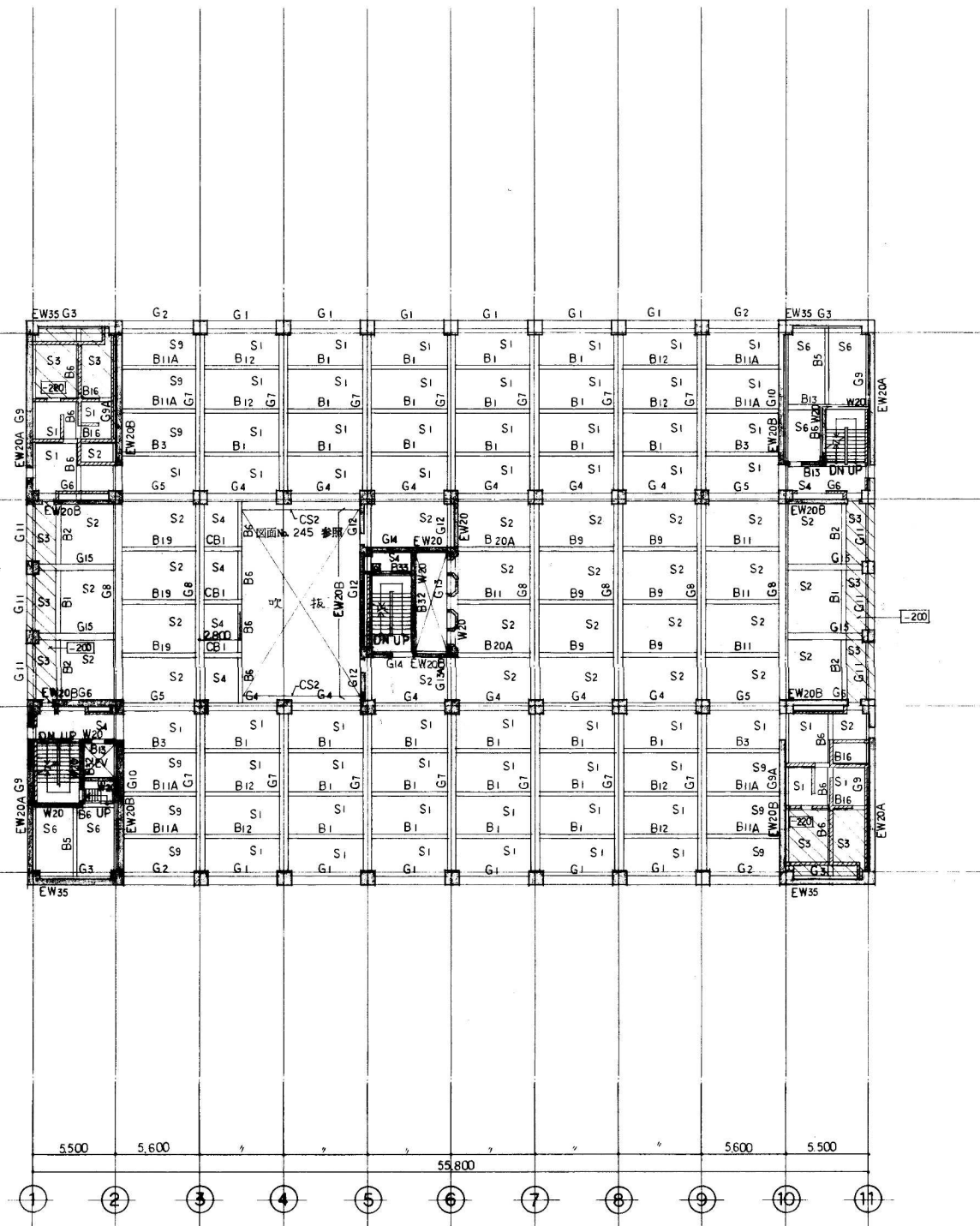
No.	207
-----	-----

工事名	海老名市庁舎建築
図面名称	2階床梁伏図 Scale 1/200



3階床梁伏図 1/200

桁記号 SL=3FL-50 とす。
 □は3FLからの躯体の下部寸法を示す。
 ②~⑩及⑦~⑪間、277は、So



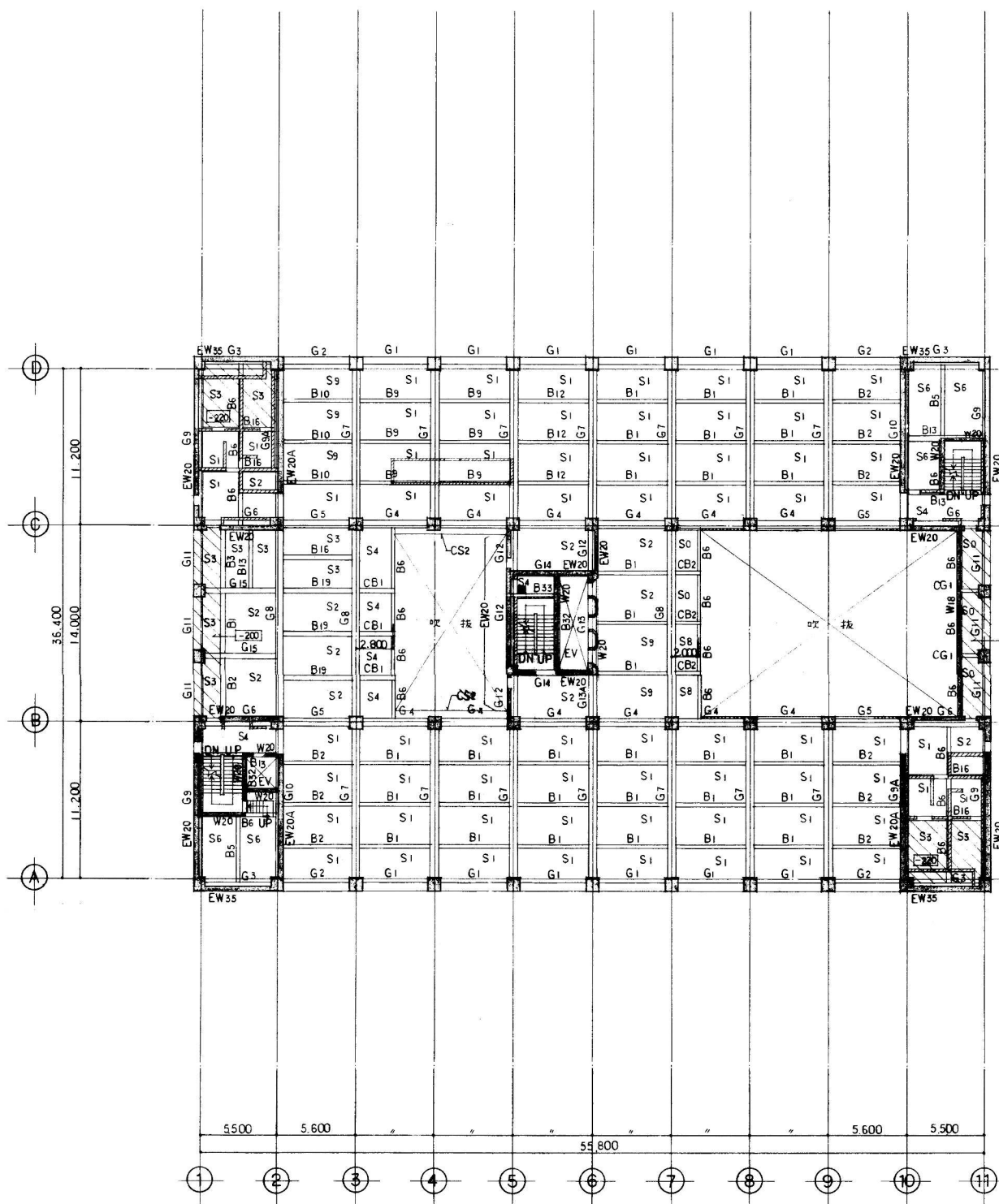
4階床梁伏図 1/200

桁記号 SL=4FL-50 とす。
 □は3FLからの躯体の下部寸法を示す。



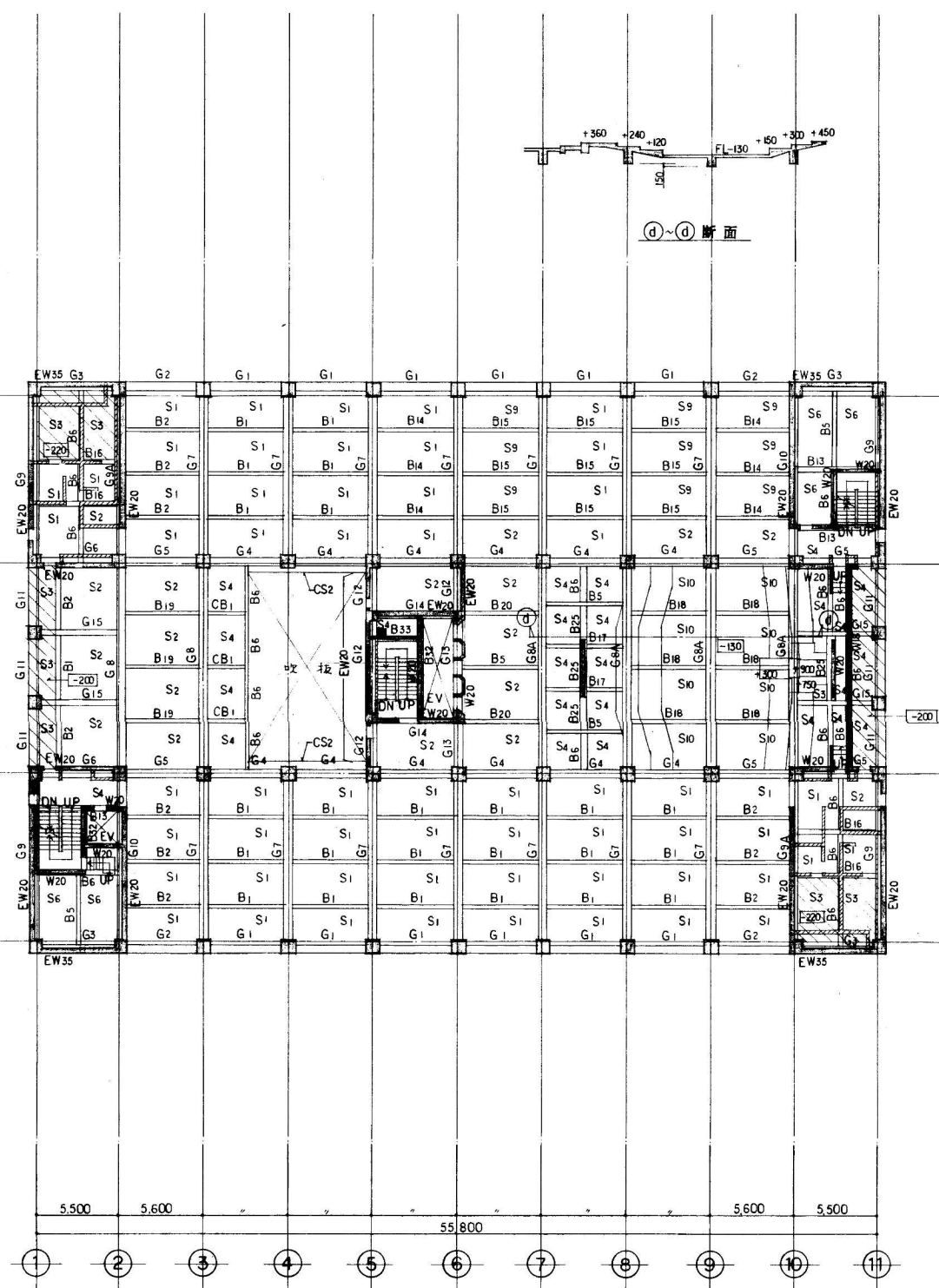
一級建築士 岡 隆一 登録第12774号

備考	整理番号	東京本社 03 (356) 7281 札幌支店 011 (241) 4825 青森支店 0177 (22) 7932 仙台支店 0222 (72) 7531 名古屋支店 052 (962) 2746 福岡支店 092 (952) 2251	 株式会社 岡設計 東京都知事登録109号	設計年月日	全業	No.	工事名
				62.3	70	208	海老名市庁舎建築 工事
				図面名称	3.4階床梁伏図 Scale 1/200		



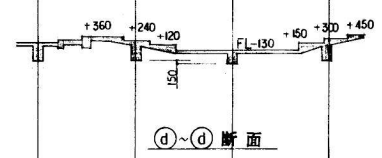
5階床梁伏図 1/200

階記号 SL=5FL-50 r33.
□は5FLからの配体の寸法を示す。



6階床梁伏図 1/200

階記号 SL=6FL-50 r33.
□は5FLからの配体の寸法を示す。



備考
113

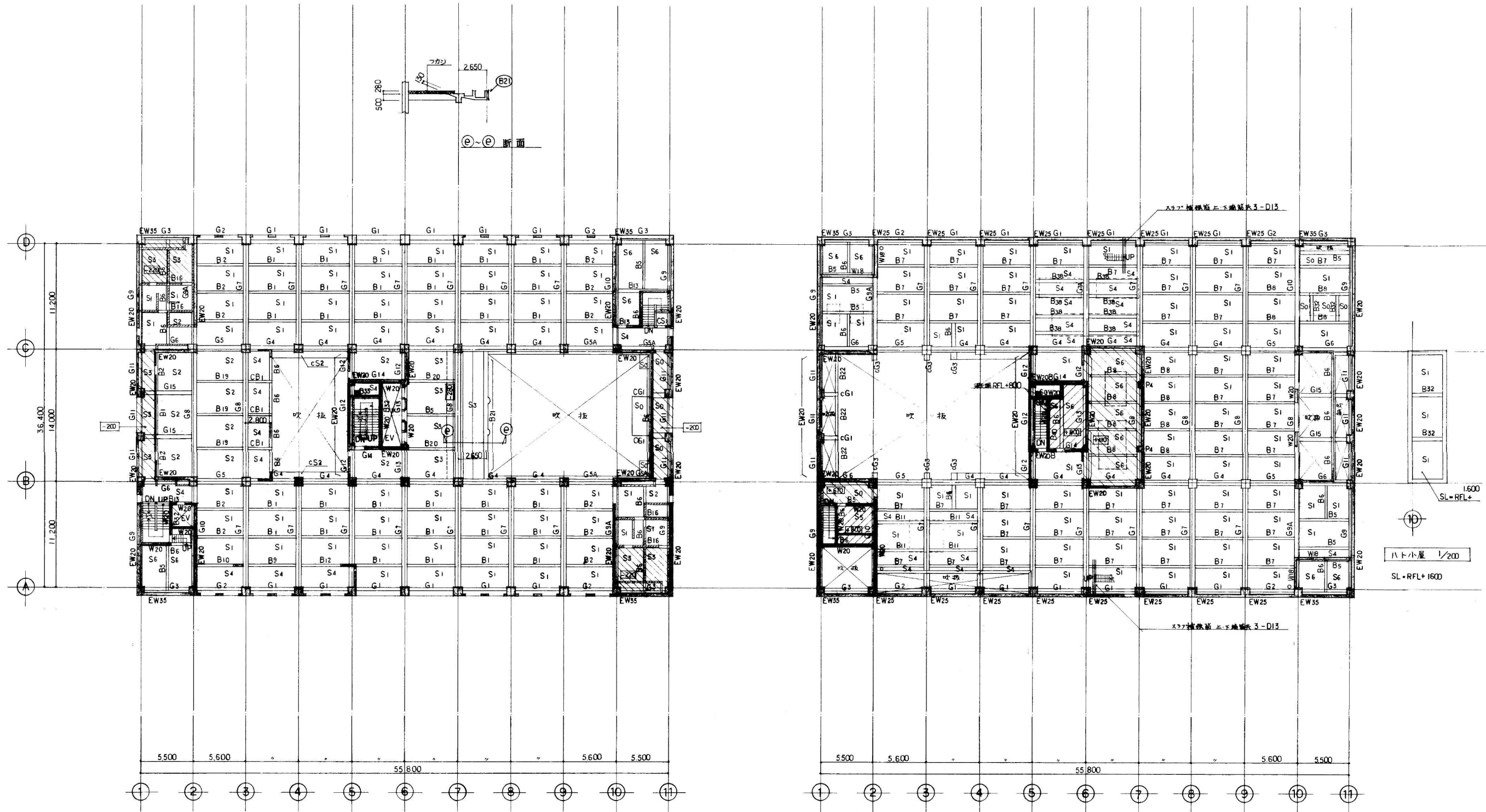
整理番号

東京本社 03 (356) 7281
札幌支店 011 (241) 4825
青森支店 0177 (22) 7932
仙台支店 022 (72) 7531
名古屋支店 052 (962) 2746
福岡支店 092 (952) 2251

株式会社 岡設計
東京都知事登録109号

設計年月日 全業 No. 工事名
62.3 70 209 海老名市庁舎建築 工事

図面名称 5.6階床梁伏図 Scale 1/200



7階床梁伏図 1/200

表記の SL = 7FL - 50 ㎝
 □ は 7FL の下の配体の下り方を示す。

R階床梁伏図 1/200

表記の SL = RFL
 □ は設備床基礎を示す



一級建築士 岡 隆一 登録第12774号

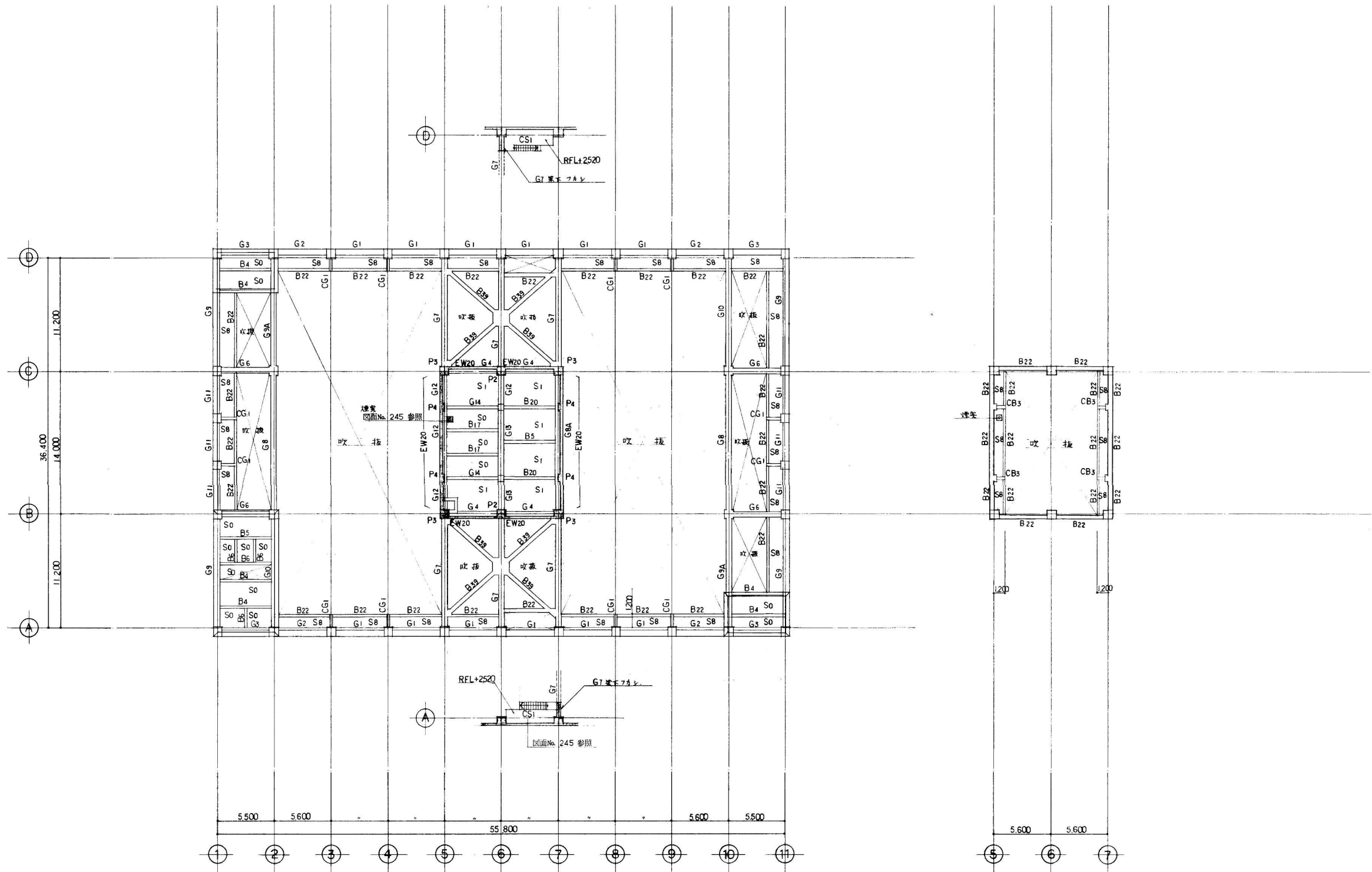
備考	

整理番号	東京本社 03 (356) 7281 札幌支店 011 (241) 4825 青森支店 0177 (22) 7932 仙台支店 0222 (72) 7531 名古屋支店 052 (962) 2746 福岡支店 092 (952) 2251
------	--

株式会社 岡設計
 東京都知事登録109号

設計年月日	全業	No.
62.3	70	210

工事名	海老名市庁舎建築 工事
図面名称	7.R階床梁伏図 Scale 1/200



PH' .PH 階伏図 1/200
PH' : RF + 3.800

PHR 伏図 1/200

一級建築士 岡 隆 一 登録第12774号

備考
115

整理番号

東京本社 03 (356) 7281
札幌支店 011 (241) 4825
青森支店 0177 (22) 7932
仙台支店 0222 (72) 7531
名古屋支店 052 (962) 2746
福岡支店 092 (952) 2251

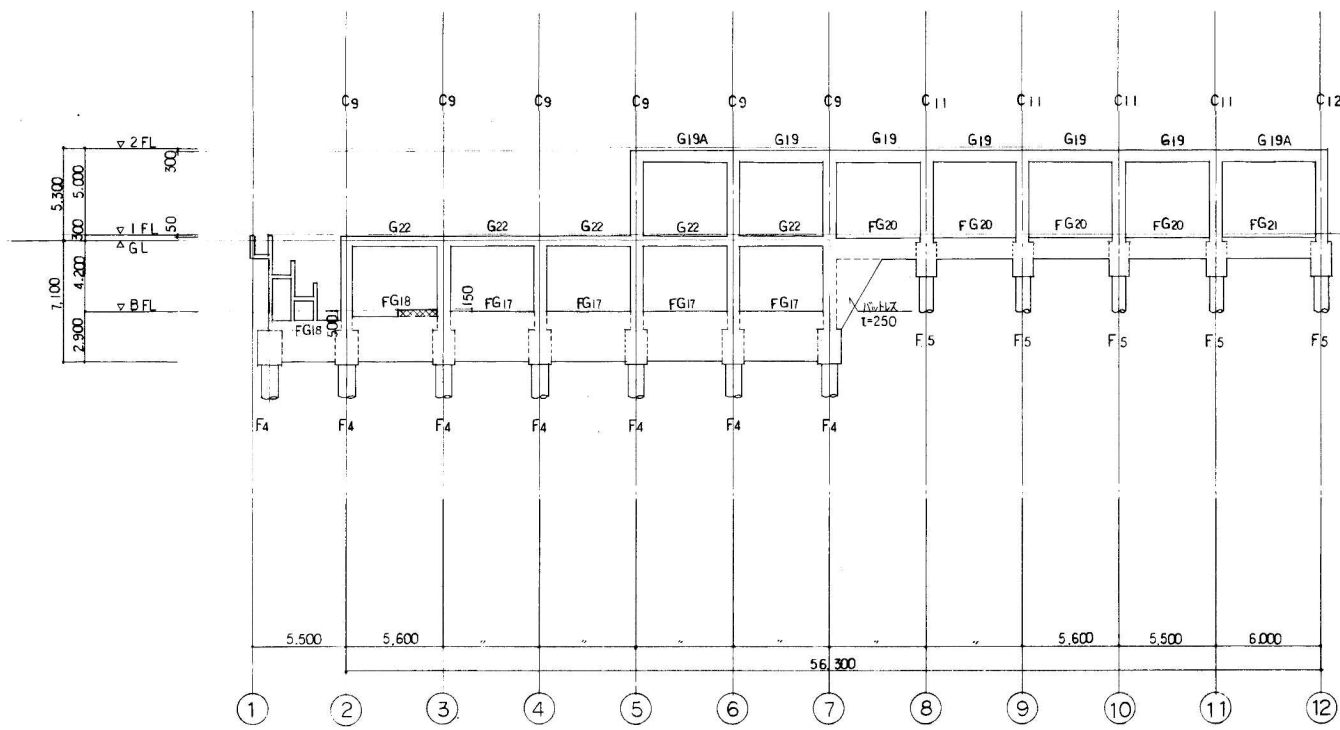
株式会社 岡設計
東京都知事登録109号

設計年月日 62.3

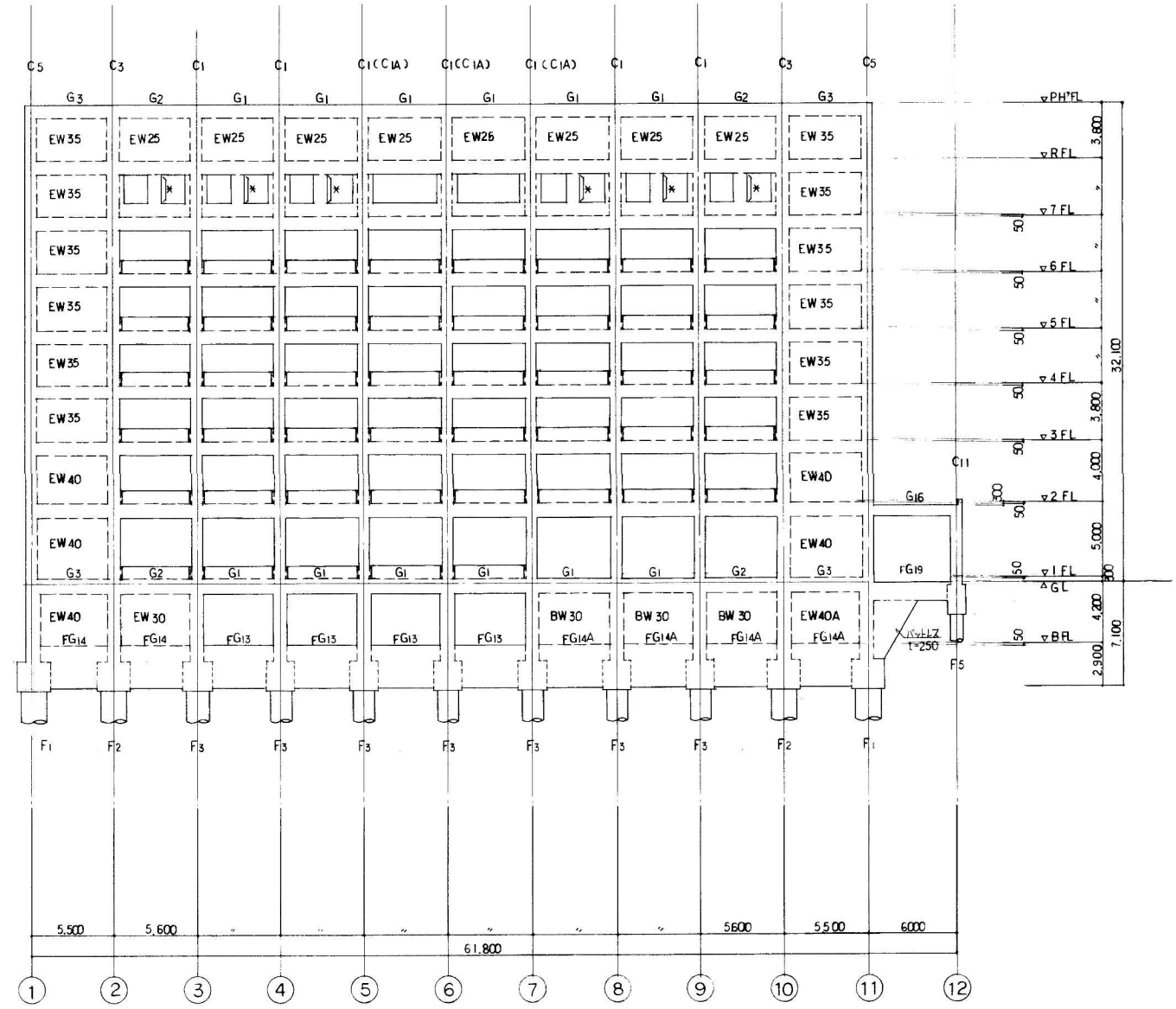
全業 70

No. 211

工事名 海老名市庁舎建築 工事
図面名称 PH' .PH 階.PHR伏図 Scale 1/200



A-1 通り軸組図 1/200

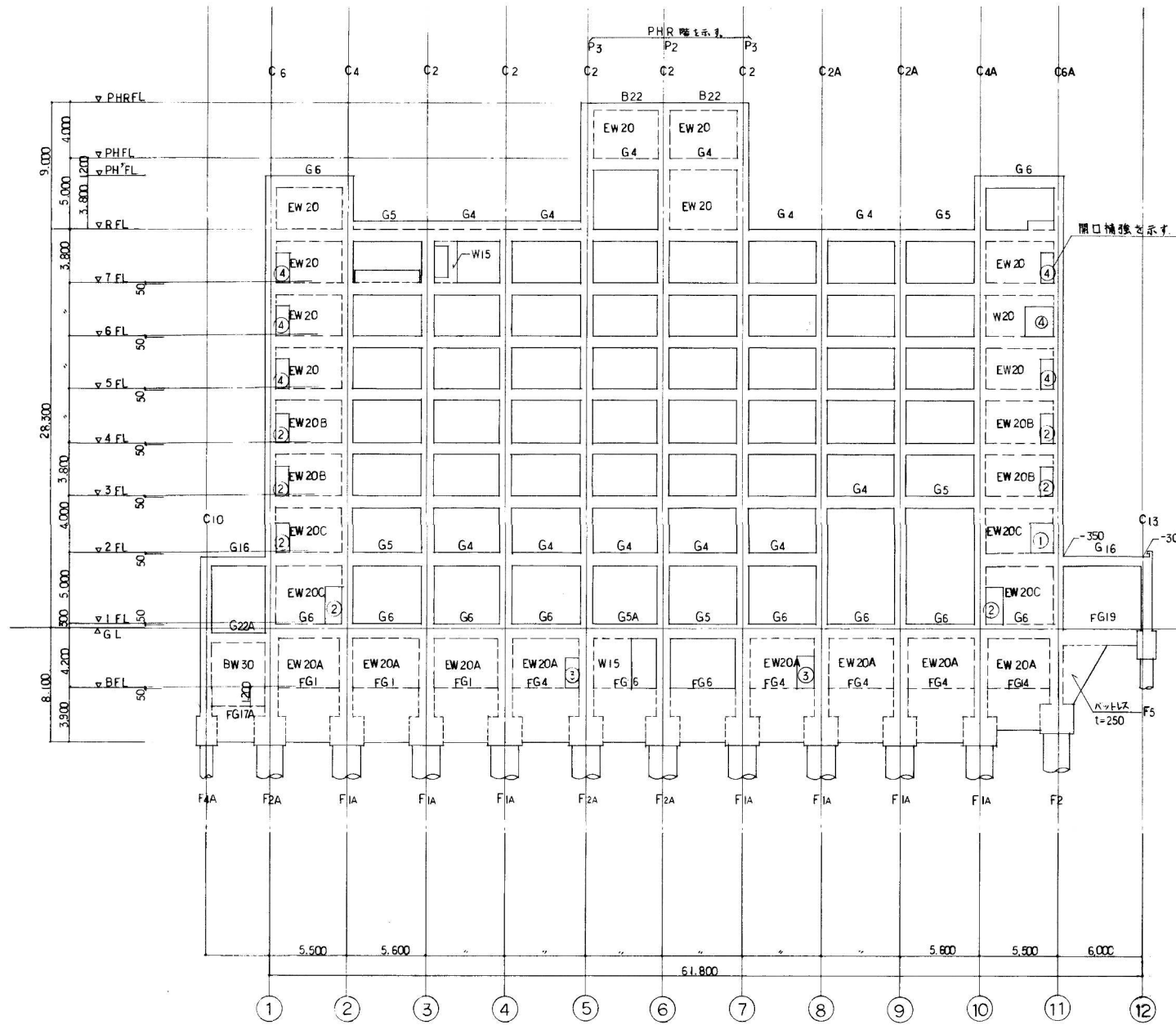


A 通り軸組図 1/200

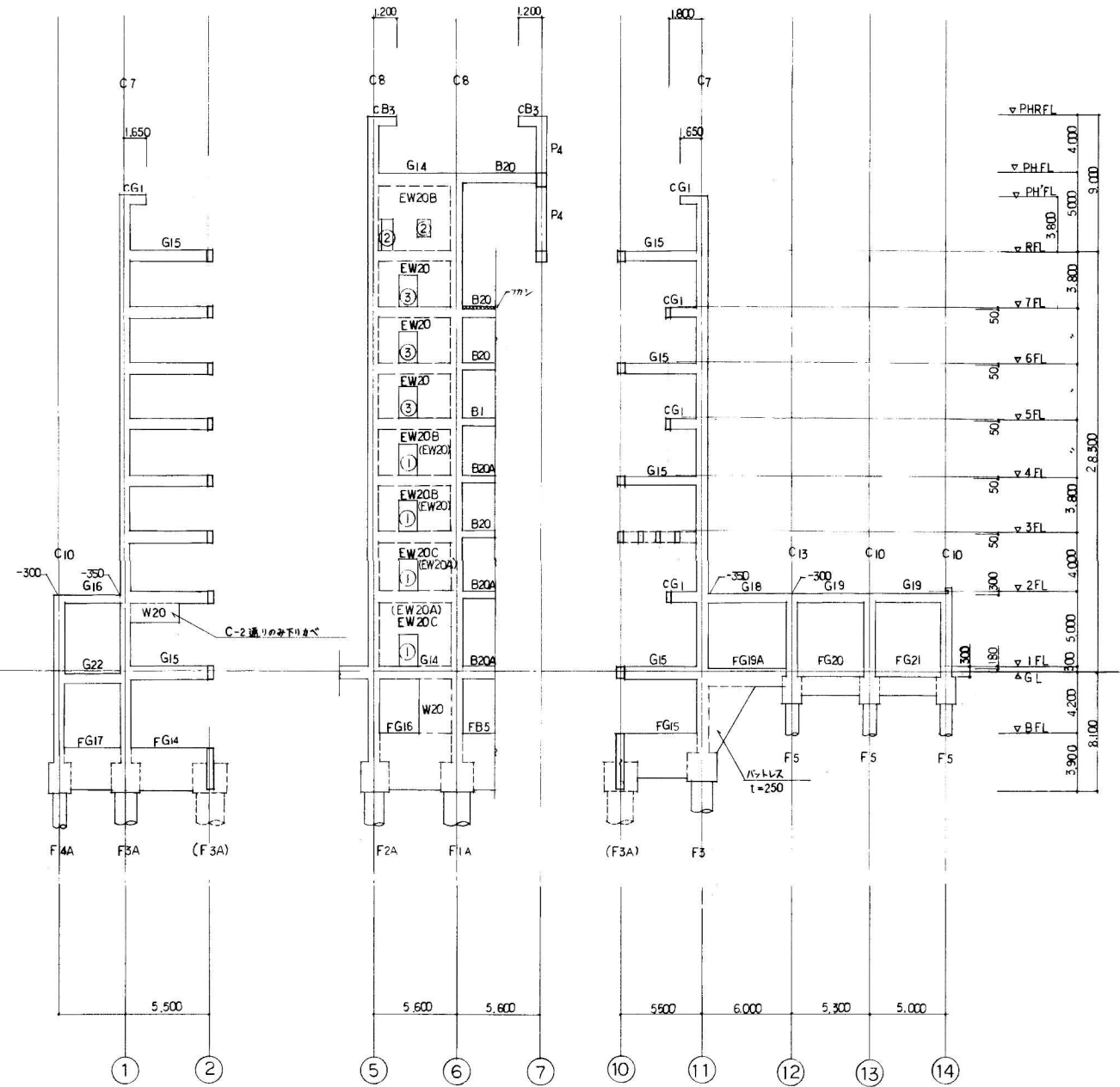
() 内柱筋等はR軸を示す。
 特記付の壁はW15とする。
 * 記号付の壁は標準仕様壁に配筋。
 1:400 D13-100の7-4-11とする。
 ■は積造を示す。

一級建築士 岡 隆一 登録第12774号

備考	整理番号	東京本社 03 (356) 7281 札幌支店 011 (241) 4825 青森支店 0177 (22) 7932 仙台支店 022 (72) 7531 名古屋支店 052 (962) 2746 福岡連絡所 092 (952) 2251	設計年月日 62.3	全業 70	No. 212	工事名 海老名市庁舎建築 工事
		株式会社 岡設計 東京都知事登録109号	図面名称 軸組図(1) Scale 1/200			



B通り軸組図 1/200



C-1・C-2 通り軸組図 1/200

C-2通り ⑤-⑥間開口は1F~7Fは無開口とい
RFは詳細図で示す。
()内はC-2通りとす。

備考
117

整理番号

東京本社 03 (356) 7281
札幌支店 011 (241) 4825
青森支店 0177 (22) 7932
仙台支店 0222 (72) 7531
名古屋支店 052 (962) 2746
福岡支店 092 (952) 2251

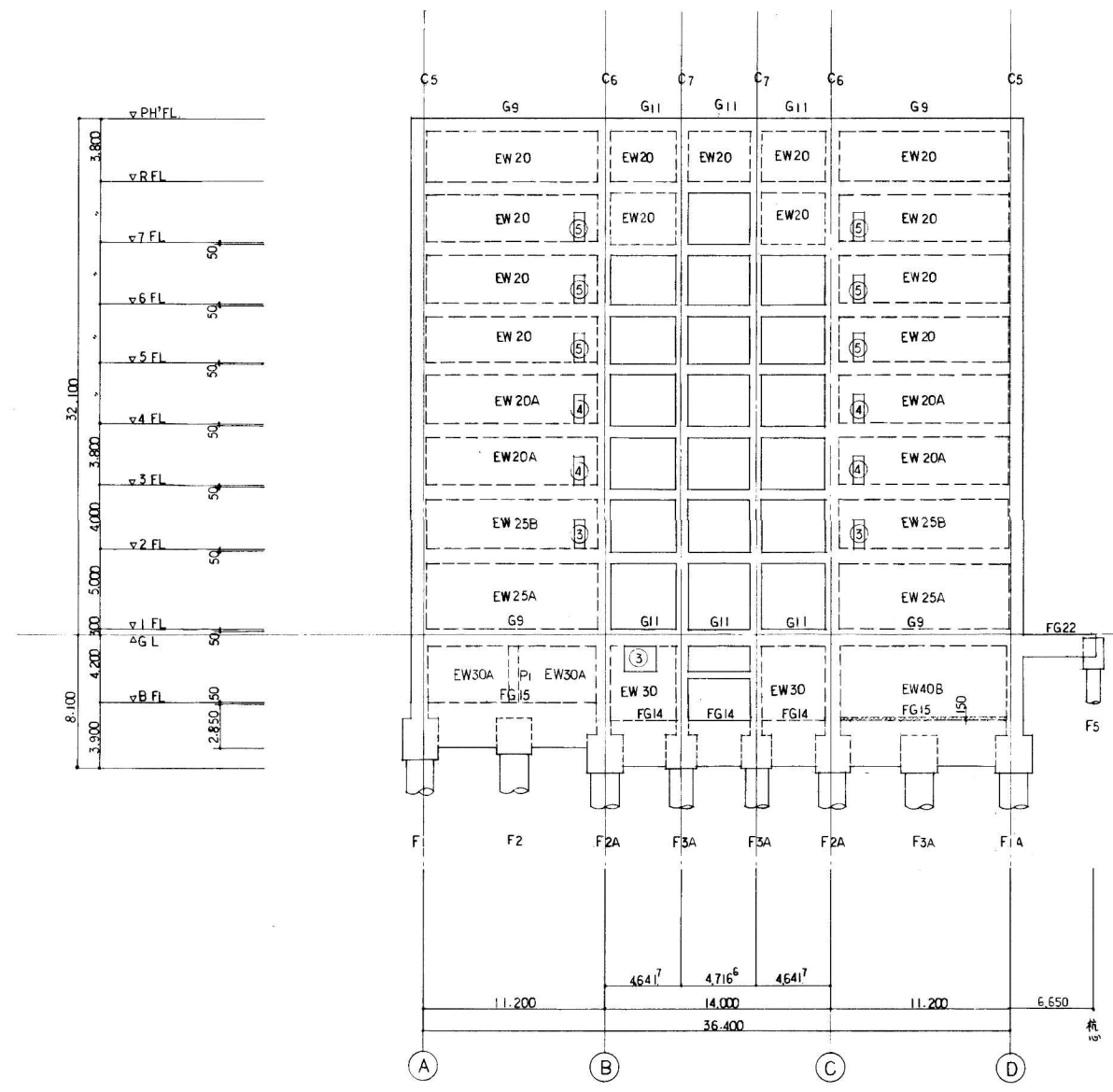


設計年月日 62.3
全葉 70

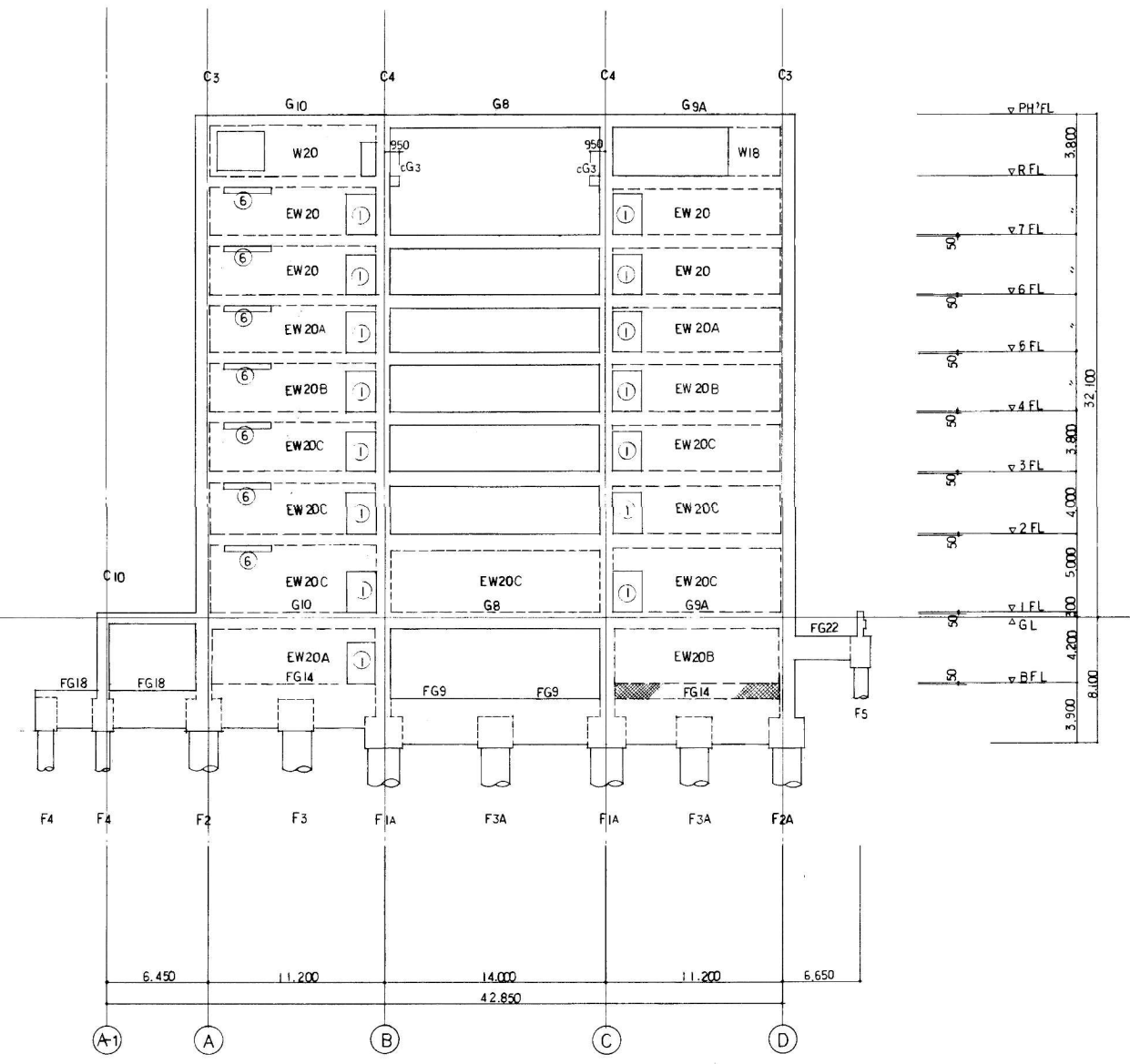
No. 213

工事名 海老名市庁舎建築 工事
図面名称 軸組図(2) Scale 1/200

一級建築士 岡 隆一 登録第12774号



1 通り軸組図 1/200



2 通り軸組図 1/200



一級建築士 岡 慶一 登録第12774号

備考
119

整理番号

東京本社 03 (356) 7281
札幌支店 011 (241) 4825
青森支店 0177 (22) 7932
仙台支店 0222 (72) 7531
名古屋支店 052 (962) 2746
福岡支店 092 (952) 2251

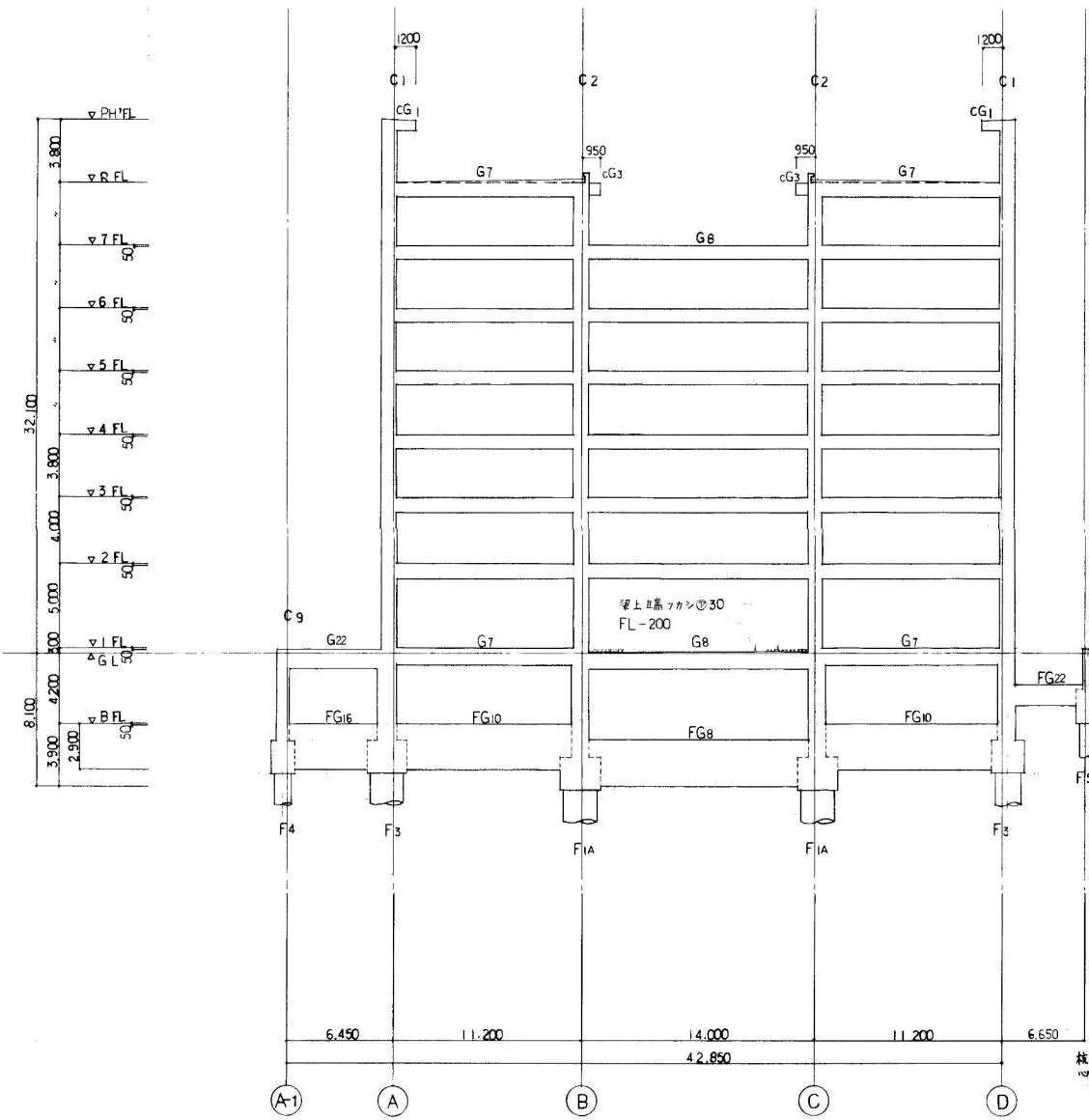
株式会社 岡設計
東京都知事登録109号

設計年月日 62.3

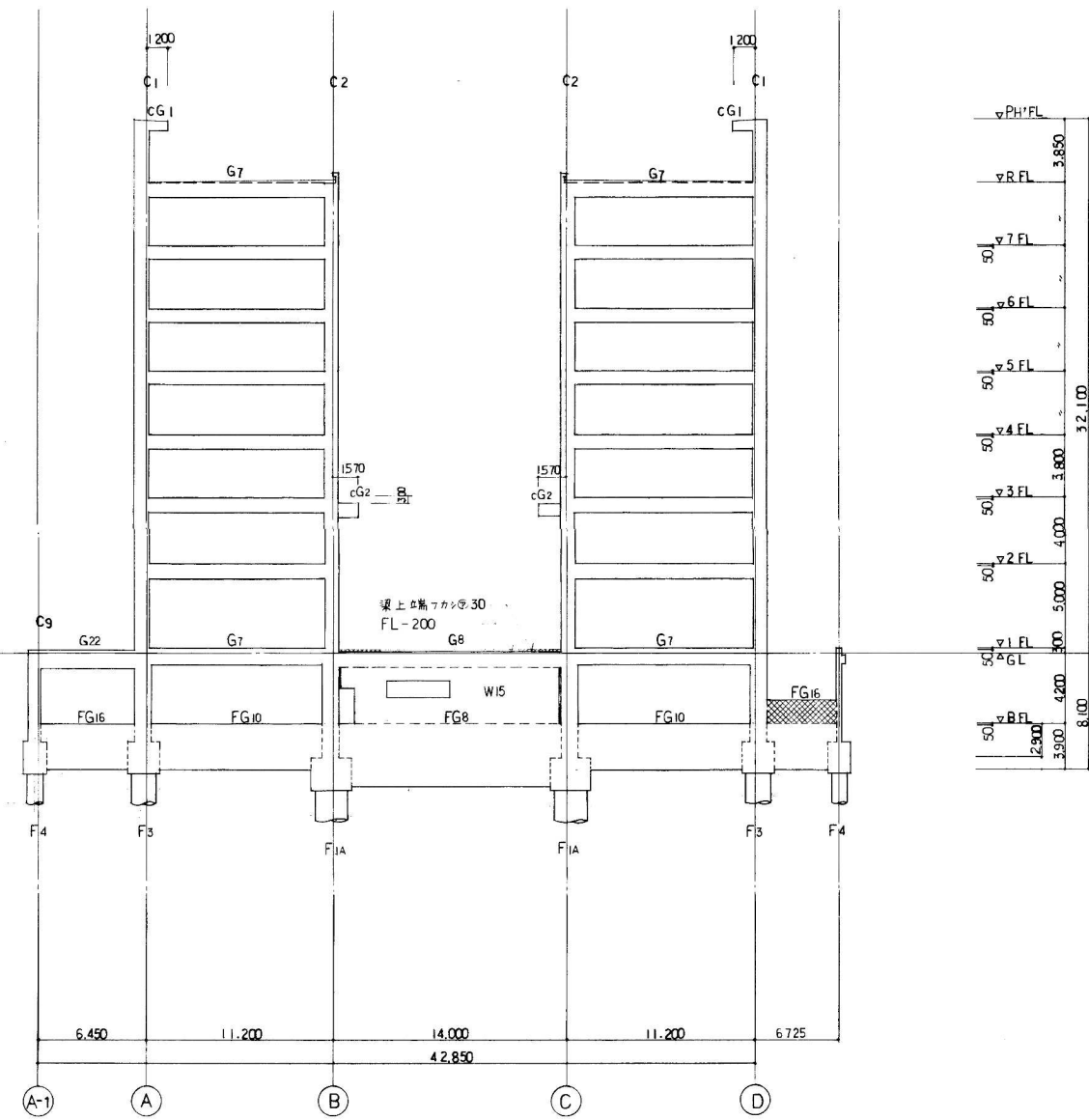
全業 70

No. 215

工事名 海老名市庁舎建築 工事
図面名称 軸組図(4) Scale 1/200



3 通り 軸組図 1/200



4 通り 軸組図 1/200



一級建築士 岡 隆一 登録第12774号

備考

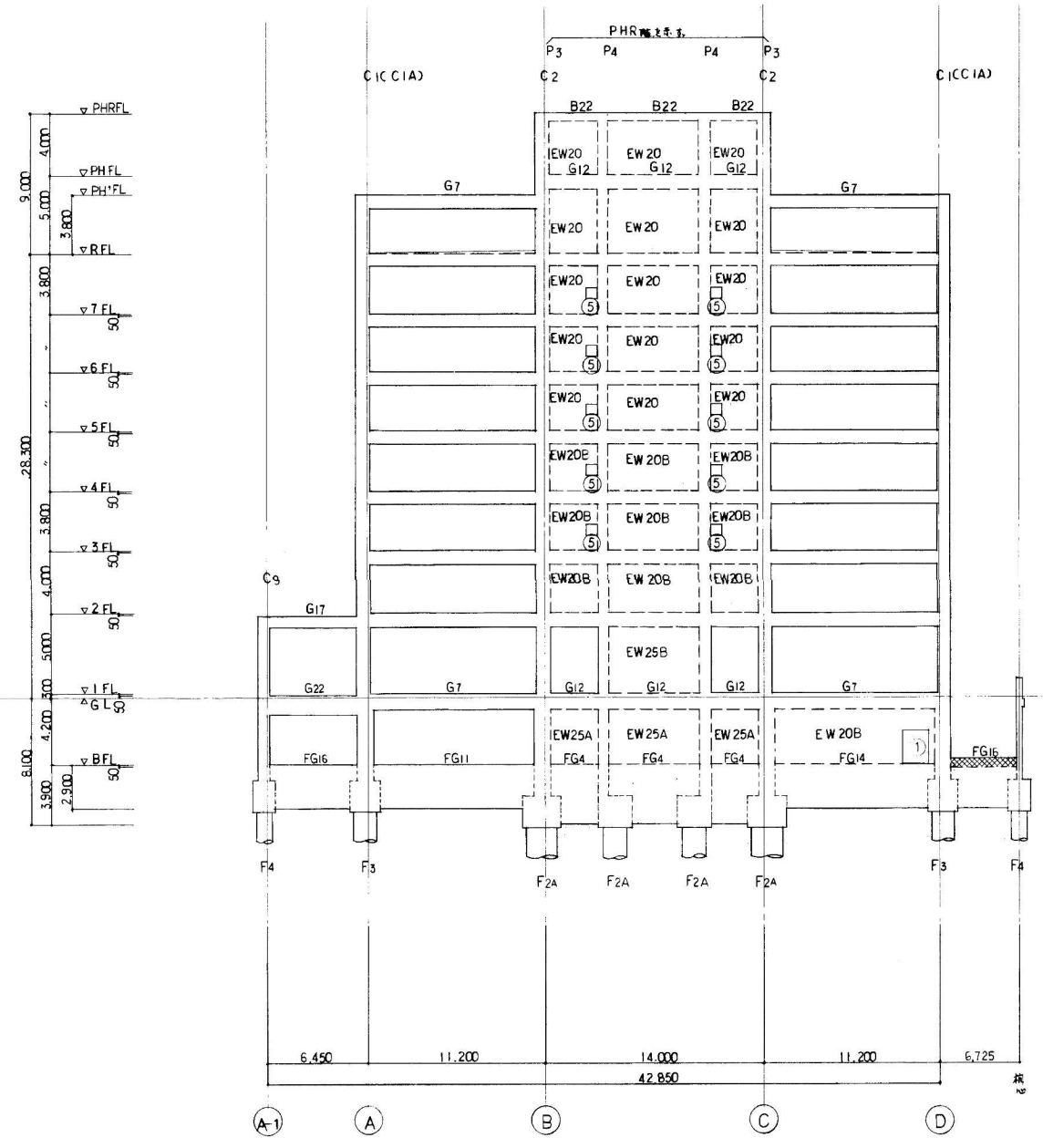
整理番号

東京本社 03 (356) 7281
 札幌支店 011 (241) 4825
 青森支店 0177 (22) 7932
 仙台支店 0222 (72) 7531
 名古屋支店 052 (962) 2746
 福岡支店 092 (932) 2251

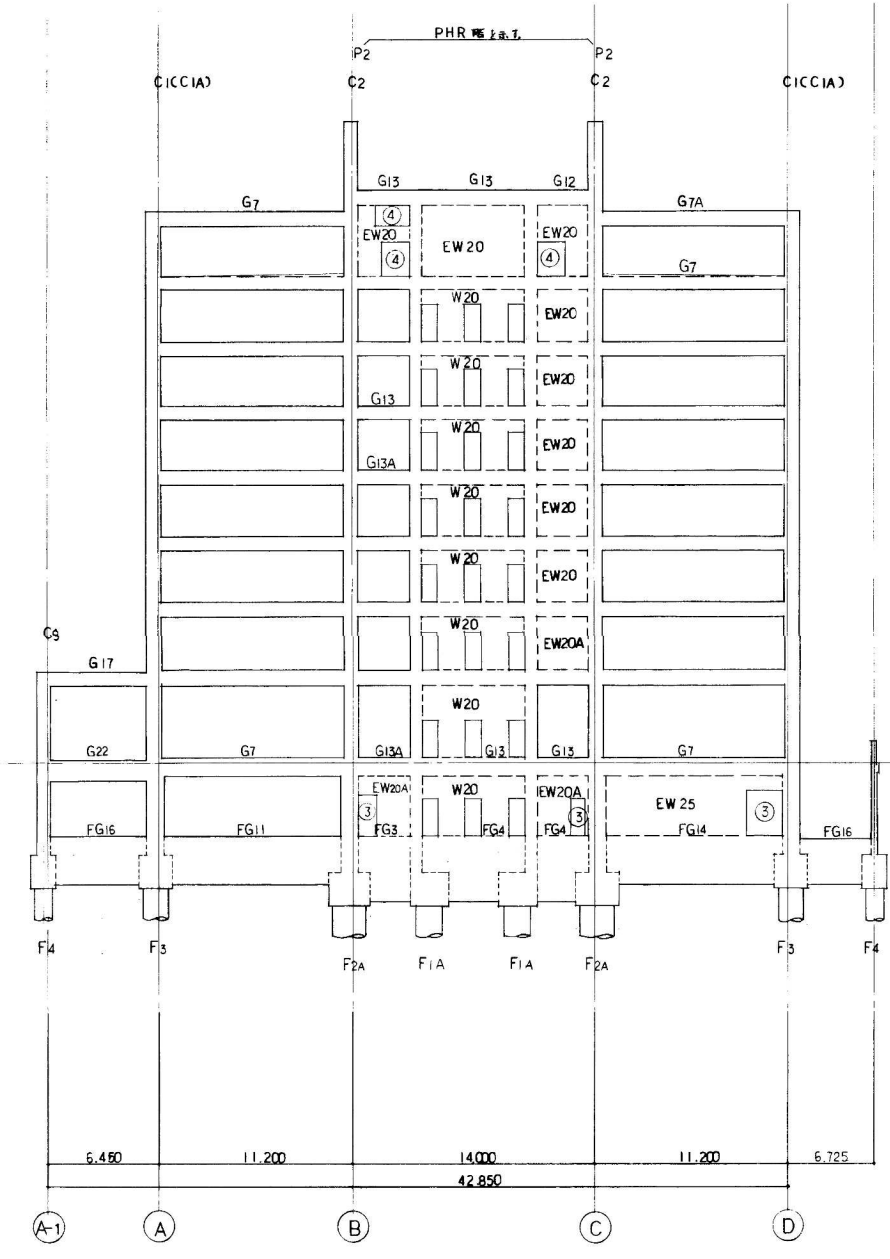
株式会社 岡設計
 東京都知事登録109号

設計年月日 全業 No. 工事名
 62.3 70 216 海老名市庁舎建築 工事

図面名称 軸組図(5) Scale 1/200



5 通り軸組図 1/200
 ()内数字等はR軸記号



6 通り軸組図 1/200
 ()内数字等はR軸記号



一級建築士 岡 隆一 登録第12774号

備考
 12/

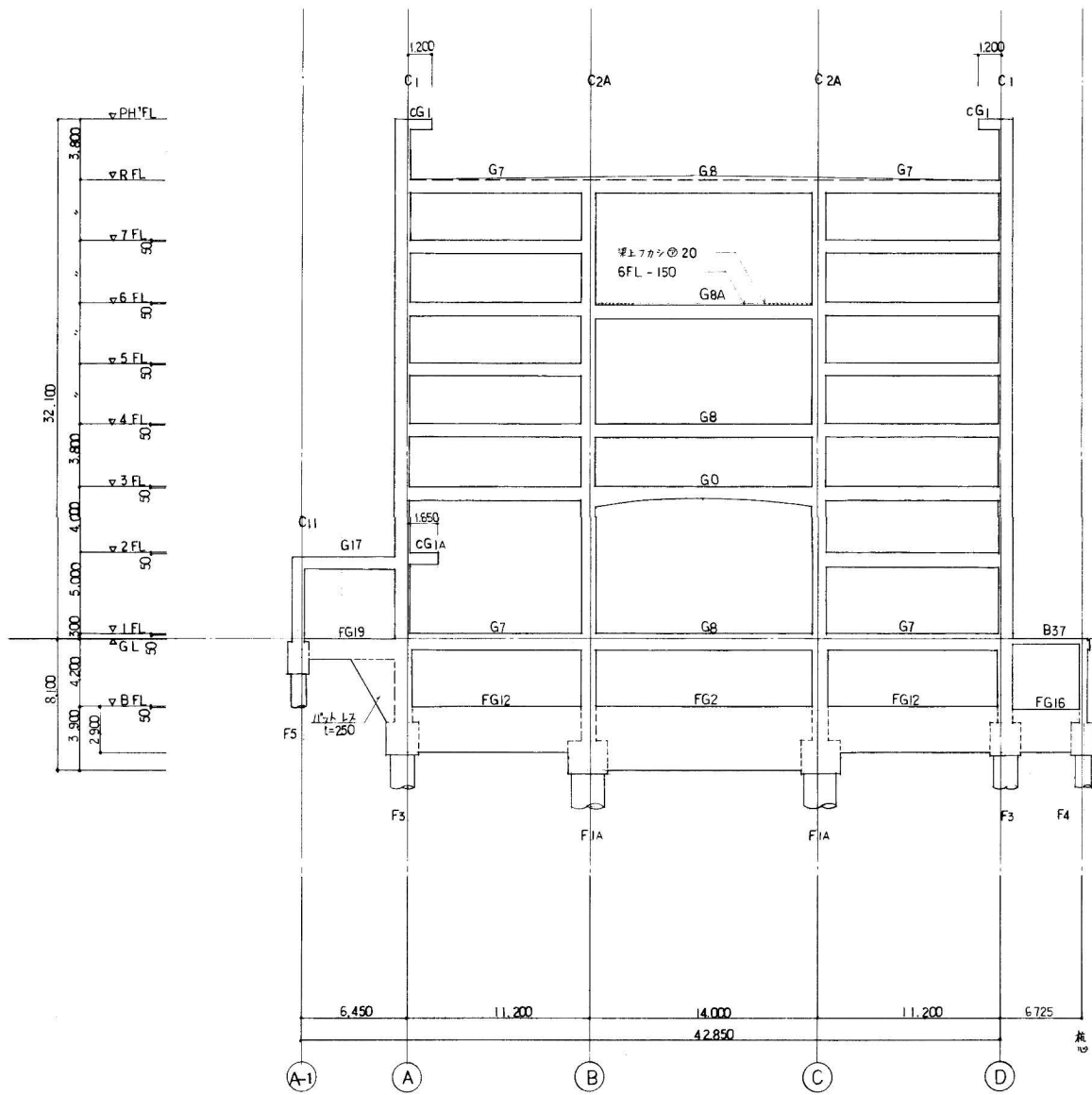
整理番号

東京本社 03 (356) 7281
 札幌支店 011 (241) 4825
 青森支店 0177 (22) 7932
 仙台支店 0222 (72) 7531
 名古屋支店 052 (962) 2746
 福岡支店 092 (952) 2251

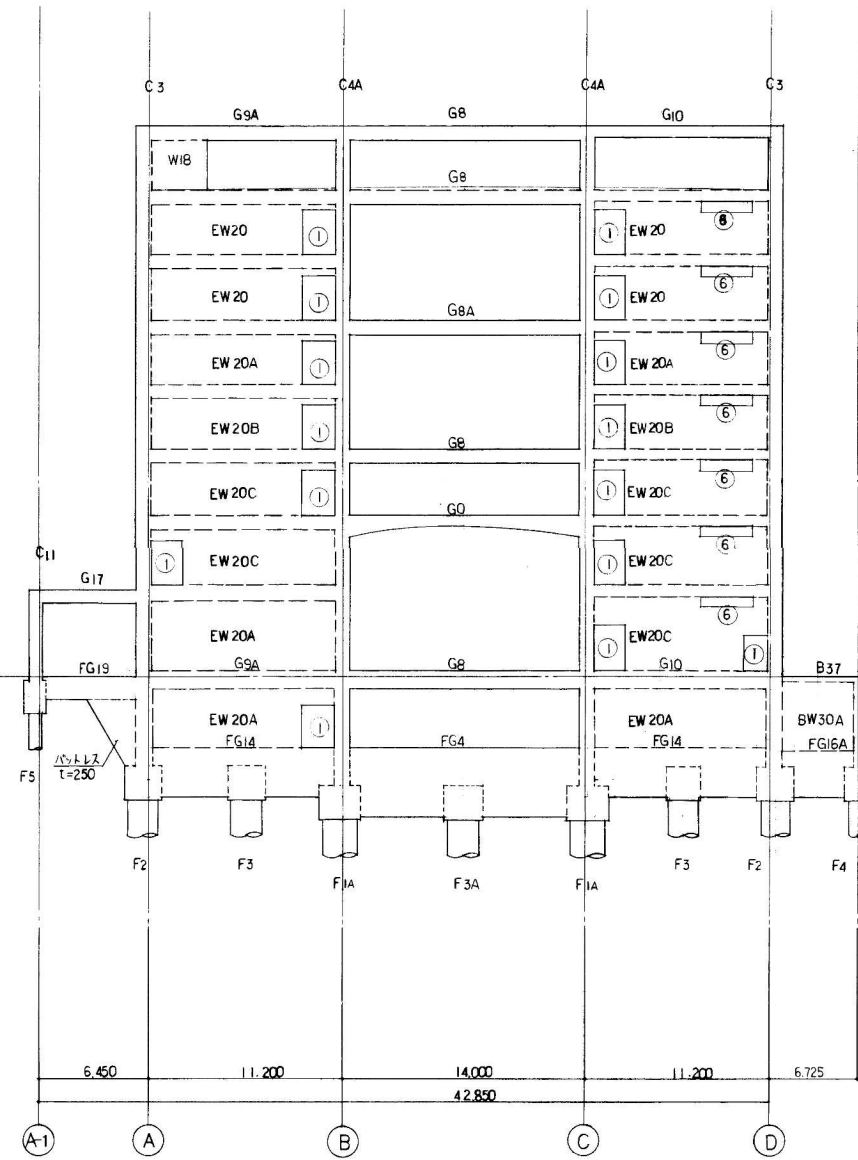


設計年月日 62.3
 全業 70
 No. 217

工事名 海老名市庁舎建築 工事
 図面名称 軸組図(c) Scale 1/200



9 通り軸組図 1/200



10 通り軸組図 1/200

備考
1/23

整理番号

東京本社 03 (356) 7281
札幌支店 011 (241) 4825
青森支店 0177 (22) 7932
仙台支店 0222 (72) 7531
名古屋支店 052 (962) 2746
福岡連絡所 092 (932) 2251

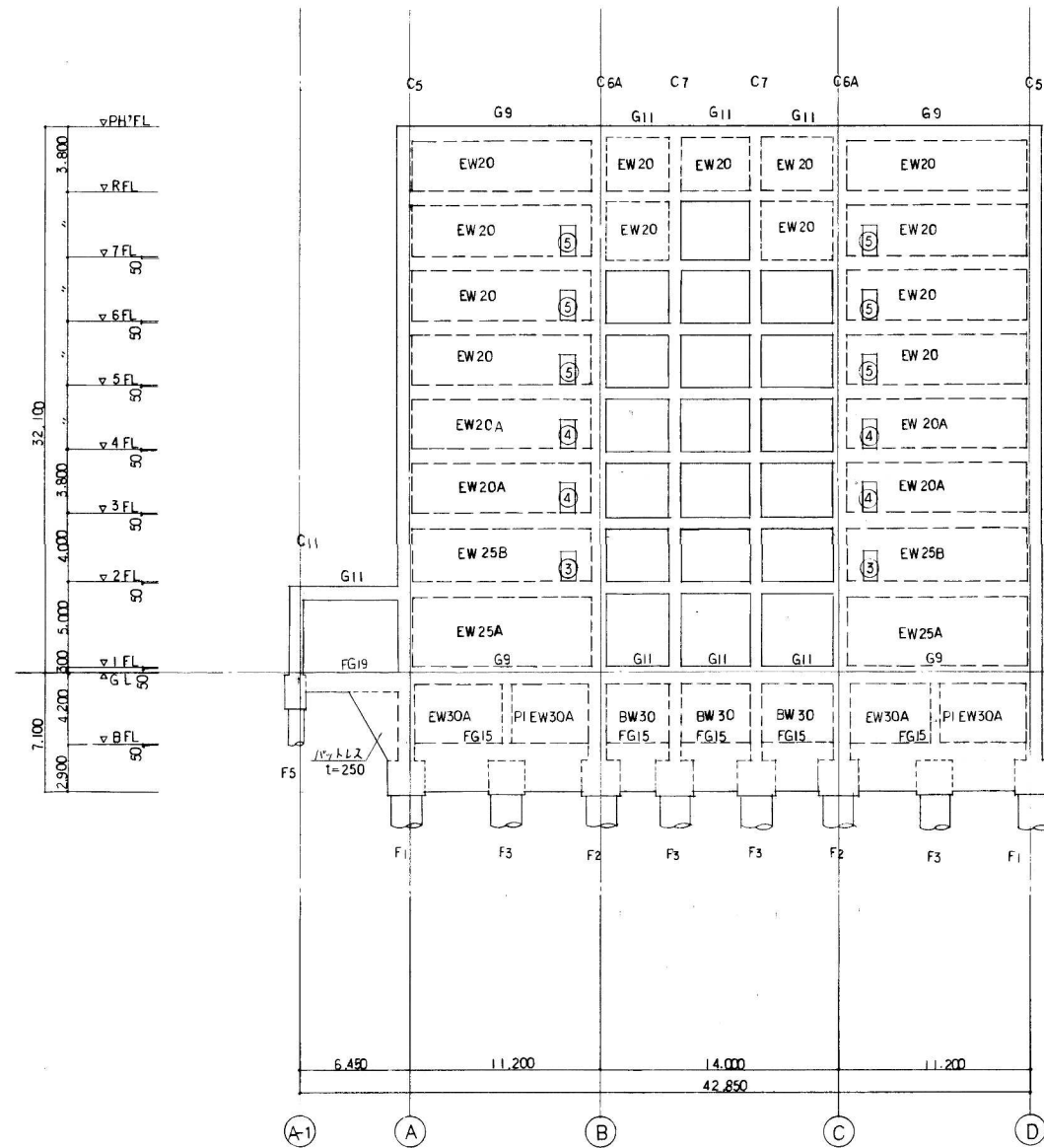
株式会社 岡設計
東京都知事登録109号

設計年月日 62.3

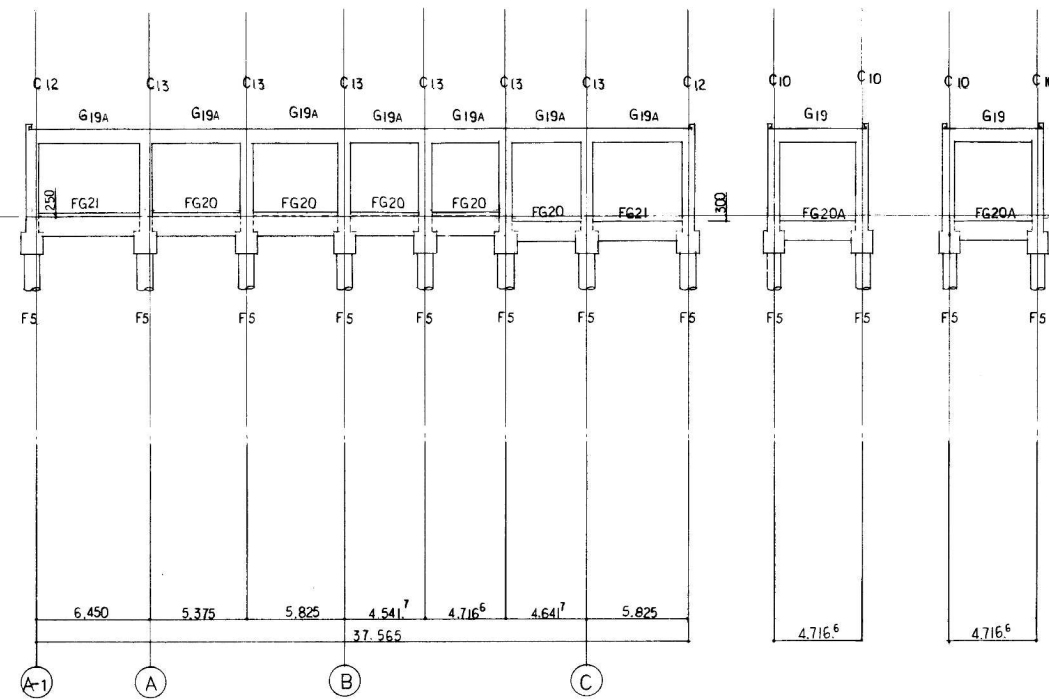
全葉 70

No. 219

工事名 海老名市庁舎建築 工事
図面名称 軸組図(8) Scale 1/200



11 通り軸組図 1/200



12 通り軸組図 1/200

13 通り軸組図 1/200

14 通り軸組図 1/200

備考

整理番号

東京本社 03 (356) 7 2 8 1
 札幌支店 011 (241) 4 8 2 5
 神奈川支店 0177 (22) 7 9 3 2
 仙台支店 0222 (72) 7 5 3 1
 名古屋支店 052 (962) 2 7 4 6
 福岡支店 092 (952) 2 2 5 1

株式会社 岡設計
 東京都知事登録109号

設計年月日
62.3

全業
70

No.
220

工事名
図面名称

一級建築士 岡 隆一 登録第12774号

海老名市庁舎建築 工事
 軸組図(9)Scale 1/200