

## 厚木愛甲環境施設組合 第9回事業報告会

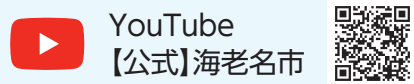
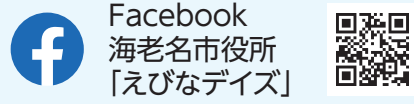
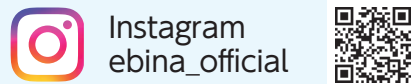
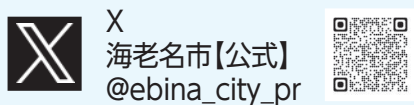
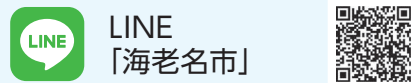
☎ 厚木愛甲環境施設組合  
☎046(297)1153

厚木市・愛川町・清川村で構成する厚木愛甲環境施設組合は、3市町村のごみ共同処理施設「あつあいクリーンセンター」を稼働しています。事業や稼働状況の報告、施設見学を行います。直接会場へ。

📅 2月28日(土)15時～16時30分 📍 あつあいクリーンセンター3階大会議室(厚木市金田1610-1) 🚗 駐車場は緑地のエリア駐車場をご利用ください

### 市の公式SNSアカウント

SNSで市政情報やイベント情報、魅力情報や災害情報などを発信しています。LINEでは各種申請や予約、届け出などの手続きもできます。

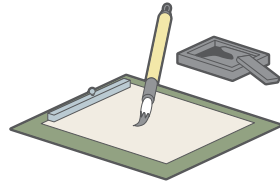


## 催し

### えびな小さな芸術鑑賞会 「書道展」

☎ 文化スポーツ課 ☎046(235)4797  
海老名市書道協会が多彩な書道作品を展示します。

📅 2月7日(土)～13日(金)(閉庁日除く。最終日は16時まで) 📍 市役所エントランスホール  
📄 無料 📍 市・海老名市文化芸術協会



### 第10回デイサービス活動発表展

☎ 介護保険課 ☎046(235)8232  
「心と身体が元気になる」をテーマに、デイサービス利用者の作品などを展示します。詳細は、えびなデイ連絡会(☎046・259・7234)へ。

📅 2月9日(月)～27日(金)(閉庁日除く。初日は13時から、最終日は12時まで) 📍 市役所エントランスホール 📄 えびなデイ連絡会

### つるし雛の展示

☎ 地域づくり課 ☎046(235)4793  
東柏ヶ谷を中心に活動する「さくらキルトクラブ」と「あかね会」のつるし雛の作品を展示します。  
📅 2月17日(火)～3月3日(火)(閉庁日除く) 📍 市役所エントランスホール

## 第9期海老名市市民活動 推進委員会委員

☎ 市民活動推進課 ☎046(235)4794

市民活動の推進政策や市民活動団体に対する財政的支援など、市長の諮問に応じて調査や審議などをします。任期は2年です。詳細は、市ホームページをご覧ください。

📅 6月1日～令和10年5月31日 📍 市内在住の18歳以上(令和8年4月1日時点)で条件を満たす方 定2人以内 申2月2日(月)から、応募用紙と800字以内の小論文(テーマ「海老名市の市民活動を維持するために必要だと思うこと」)、市税納税確認に関する同意書を郵送または直接市民活動推進課へ。用紙は同課で配布のほか、市ホームページからダウンロード可。3月9日(月)締め切り(必着) 📄 報酬は月額1万円

ご寄付ありがとうございます  
(敬称略・順不同)

- ◆海老名市中学校吹奏楽部  
さわやかコンサート  
実施費用として  
・コカ・コーラ ボトラーズ  
ジャパン(株) 30万円
- ◆文化財に関する事業へ  
・湘南クラフト 1万円
- ◆海老名市応援まごころ基金  
(保健・福祉に関する分野)へ  
・美na☆舞ty! 5,000円  
・陶好会 1万500円

## 普通救命講習〔Ⅰ〕〔Ⅲ〕・ 上級救命講習

☎ 警防課 ☎046(231)0932

- ◆普通救命講習〔Ⅰ〕  
成人に対する心肺蘇生とAED(自動体外式除細動器)の使い方を学びます。
- ◆普通救命講習〔Ⅲ〕  
乳児・小児に対する心肺蘇生とAEDの使い方を学びます。
- ◆上級救命講習  
乳児・小児・成人に対する心肺蘇生とAEDの使い方のほか、三角巾の使い方や骨折・やけどなどの処置方法と搬送方法を学びます。筆記・実技の試験もあります。

📅 〔Ⅰ〕3月15日(日)9時～12時〔Ⅲ〕3月8日(日)9時～12時〔上級〕3月19日(木)9時～17時 📍 消防署本署 📍 市内在住・在勤・在学の中学生以上の方 定各回先着20人 費 無料 申2月3日(火)9時から、市ホームページで



## こころのバリアフリー 2025

☎ 障がい福祉課 ☎046(235)4813

- ◆家族のひろば①(全2回)  
子どもの発達障がいに関心を持ってアレントトレーニング超入門編です。  
📅 2月16日(月)・3月2日(月) 📍 市内在住のおおむね3歳以上の子を養育している父母で、全2回参加できる方 定20人程度
- ◆家族のひろば②  
発達障がいを抱える子どもについて、「就労を中心とした将来の生活」「家族の気持ちの解消を中心とした共有」のテーマごとのグループに分かれて座談会をします。  
📅 3月9日(月) 📍 市内在住のおおむね3歳以上の子を養育している父母 定各グループ10人程度
- ※共通事項  
📅 10時～12時 📍 市役所会議室 費 無料  
📄 詳細は、市ホームページをご覧ください。応募多数の場合は抽選

## 野菜プラスワン生活応援！ 「野菜摂取量をチェックしてみよう」

☎ 健康推進課 ☎046(235)7880

野菜摂取量・骨健康度・ヘモグロビン測定ができます。食事・栄養相談もあります。直接会場へ。

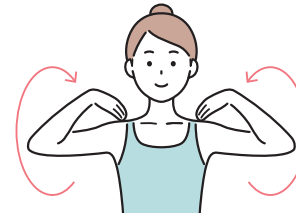
📅 2月18日(水)14時～15時30分  
📍 海老名マルイ1階(中央1-6-1)  
📍 市内在住・在勤の方 費 無料



## びなウェル健康教室エクササイズクラス 「肩甲骨と胸まわりを意識した エクササイズで肩スッキリ」

☎ びなウェル ☎046(204)4560

寒さやデスクワークで凝り固まった体をほぐしましょう。  
📅 3月7日(土)8時30分～9時40分 📍 ルネサンス海老名ビナガーデンズ24(めぐみ町3-1) 📍 市内在住の18歳以上の方 定30人 講師 山口 薫氏(健康運動指導士) 費 無料 申2月4日(水)から、二次元コードで。(月)(水)(金)は13時～20時、(土)(日)(祝)は10時～20時に、電話または直接びなウェルへも可。18日(水)締め切り 📄 応募多数の場合は抽選



## 認知症サポーター ステップアップ講座

☎ 地域包括ケア推進課 ☎046(235)4950

講座修了後は、地域の認知症カフェなどでさまざまな活動に参加します。  
📅 2月20日(金)13時30分～15時 📍 総合福祉会館 📍 「認知症サポーター養成講座」を受講済みの方 定先着30人 費 無料 申2月2日(月)から、電話で海老名市基幹型地域包括支援センター(☎046・233・0111)へ 📄 駐車場の利用は有料です

## 募集

フルインクルーシブ教育市民学習会『「ふつう」ってなんだろう？～みんなで考えるインクルーシブな学校づくり』

☎ 教育支援課 ☎046(234)8764

すべての子どもがともに学び、ともに育つことをめざすフルインクルーシブ教育について考えます。  
📅 2月13日(金)15時20分～16時50分  
📍 文化会館小ホール 📍 小・中学生の保護者、市内在住の方など 定先着300人 講師 武田 緑氏(学校DE&Iコンサルタント、Demo代表、NPO法人School Voice Project 理事) 費 無料 申市ホームページで。電話または直接教育支援課へも可 📄 駐車場の利用は有料です

## 在宅介護者等リフレッシュ事業 助成券の協力店

☎ 地域包括ケア推進課 ☎046(235)4951

要介護3～5のひとと、その介護者のリフレッシュのための助成券を取り扱う店舗を募集します。詳細は、市ホームページをご覧ください。  
📍 【店舗種別】①はり・灸・マッサージ・指圧施術②日帰り温泉施設③食事提供④理美容施術(在宅で利用できる出前や訪問サービスがあるとなお可) 申2月2日(月)から、電話で地域包括ケア推進課へ。3月31日(火)締め切り 📄 現在協力中の店舗は市が発送する調査票を提出してください 案内ページ

## 海老名市イメージキャラクター えび～にや市公式LINE着せかえ

季節を問わず使えるシンプルなデザインです。ピンクとブルーの2色があります。  
📄 370円(LINE STORE購入)／150コイン(LINE内通貨)



着せかえ  
【ピンク】



着せかえ  
【ブルー】