

げすい ①下水ってなんだろう？

りょうり せんたく ふろ つか なが みず こうじょう のうじょう つか
料理、洗濯、お風呂、トイレで使ったあとに流される水のことをいいます。工場や農場などで使われた
あとに捨てられる水も下水です。工場や農場などで捨てられる水は、かがぶっつ しゅうきんぞく おせん
物質が含まれることがあるため、工場などで浄化やろ過をしてから流されます。

それだけではなく、あめ ふ が降ってたまった雨水も下水の一種です。

そうした下水を処理するための施設を「下水道」といいます。

ぶんりゅうしき ②分流式ってなあに？

げすいどう ぶんりゅうしき ごうりゅうしき よ しゅるい しゅりほうしき
下水道には「分流式」「合流式」と呼ばれる2種類の処理方式があります。

えびなし ぶんりゅうしき さいよう
海老名市では、「分流式」を採用しています。

ぶんりゅうしき 分流式

おすい かにてい で みず こうじょう はいすい うすい べつべつ かん なが ほうしき
汚水(家庭から出るよごれた水や工場の排水)と雨水を別々の管で流す方式

◎特徴

- おすい うすい べつ かん なが
・汚水と雨水を別の管で流すため
しゅりじょう ふたん すく かわ うみ すいしつ
処理場の負担が少なく、川や海の水質が
たも
保たれる
- かん ひつよう ごうりゅうしき
・2つの管が必要なため合流式より
せいび じかん
整備に時間がかかる

こうえきざいだんほうじん かな が わけん げすいどうこうしゃ
※イラストは公益財団法人神奈川県下水道公社
のホームページよりお借りしました。



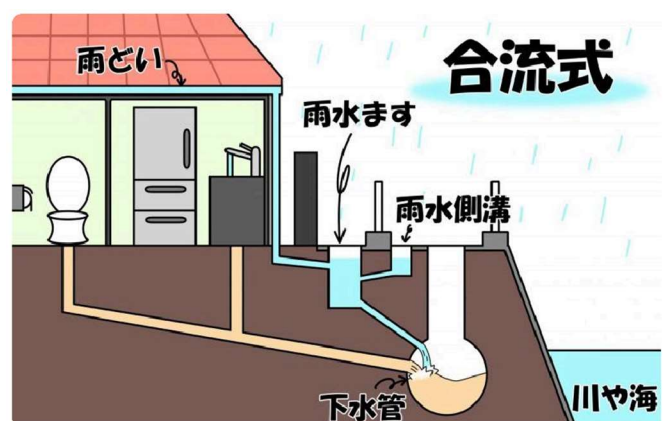
ごうりゅうしき 合流式

かにてい こうじょう で おすい うすい かん なが ほうしき
家庭や工場などから出る汚水と、雨水を1つの管で流す方式

◎特徴

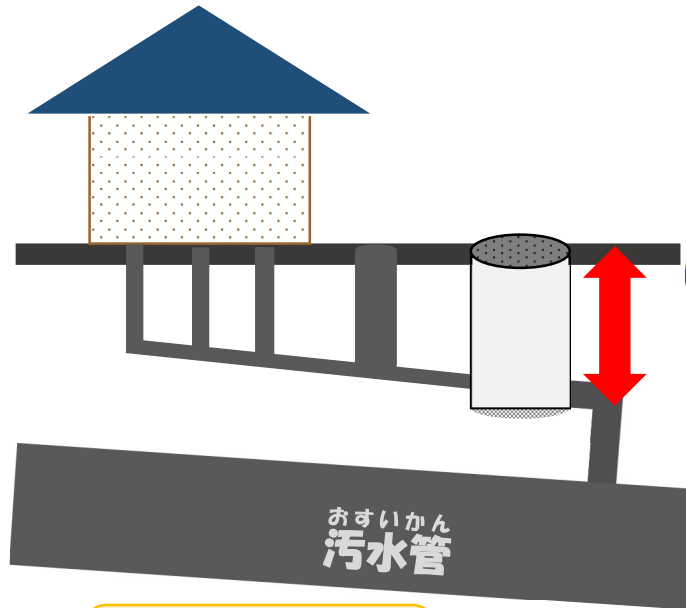
- はいすい おおあめ
・排水できないほどの大雨になると、
げすい どうろ ふえいせい かんきょう
下水が道路にあふれて、不衛生な環境
となるリスクがある

こうえきざいだんほうじん かな が わけん げすいどうこうしゃ
※イラストは公益財団法人神奈川県下水道公社
のホームページよりお借りしました。

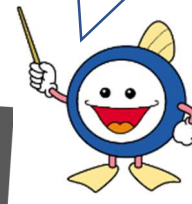


③マンホールと蓋について

マンホールとは、^{おすいかん}汚水管や^{うすいかん}雨水管の^{てんけん}点検や^{せいそう}清掃をするときに人が^{ひと}出入りするための^{あな}穴をいいます。そしてそのマンホールの^{でいぐち}出入り口に^{ふた}蓋が^{せっち}設置されています。



ここがマンホールだよ！



公益社団法人 日本下水道協会
下水道のマスコットキャラクター
スイスイくん

海老名市 汚水マンホール蓋

^{おすい}汚水マンホールは^{しゅうきだ}臭気を出さないように^{みっぺい}密閉されています。

海老名市 雨水マンホール蓋

^{うすい}雨水マンホールは^{うすい}雨水の^{はいすい}排水が^{もくてき}目的のため、^{ひょうめん}表面にいくつか^{あな}穴があいています。

④下水道の役割ってなんだろう？

^{おすいかん}汚水管は、^{だいどころ}トイレや^{はいしゅつ}台所から^{おすい}排出される^{しより}汚水を^{こうしゅうえいせい}処理し、公衆衛生を守る役割と水質保全の役割があります。

^{うすいかん}雨水管や^{すいろ}水路は、^ふ降った^{あめ}雨を^{かせん}河川などに^{なが}流し^{どうろ}道路などの^{しんすいひがい}浸水被害を^{けいげん}軽減させる役割があります。

^{きんねん}近年の^{おおあめ}大雨にも^{たいおう}対応できるよう、^{えびな}海老名市^{しげすいどうか}下水道課では^{うすいかん}雨水管を^{おお}大きくしたり、^{うすいかん}すでにある^{なか}雨水管の中を^{ていきてき}定期的に^{せいそう}清掃したりと、^{たいさく}対策をとっています。

^{うすいかん}雨水管の中の^{なか}泥を^{どろ}かきだしている



工事区 海老名市下水道局
場所 海老名市 東区アボ一丁目 地下
人孔から上流へ、13.8m付近
作業中

ろうきゅうか げすいどう ⑤ 老朽化する下水道

げすいどうかん じゆみょう やく ねん
下水道管の寿命は約50年といわれています。

ふる げすいどうかん とうろく あな どうろくかんぼつ ぜんこく
古くなった下水道管をそのままにしていると道路に穴があいてしまうことも…こうした道路陥没は全国
で年間約2500件も起こっているといわれていて、人や車が落ちてしまう危険性もあります。

えび なし げすいどうかん しみん せいかつ ししょう で げすいどうかん ちようさ おこな
海老名市下水道課では、市民の生活に支障が出ないよう、下水道管の点検や調査を行い、その
けっか もと けいかくてき かいちく しゅうぜん おこな
結果に基づき計画的に改築、修繕を行っています。

げすいどうかん なが つか ⑥ 下水道管を長く使うためにできること

げすいどうかん なが つか わたし おも しょうかい
下水道管を長く使うために私たちができることのうち、主なものを紹介します！

おすいかん 污水管

あぶら こむぎことう なが
○ 油 や小麦粉等を流さない！

あ あぶら ひ かた つ
揚げ油は冷えると固まり、詰まりやすくなります。

しょうず しょくようあぶら しょくぶつゆ しげんぶんべつかいしゅう だ
使用済み食用油として(植物油のみ)資源分別回収に出すか、
しんぶんしょう きゅうちやく かねん しより
新聞紙等に吸着させて可燃ごみとして処理してください。

こむぎこ かたくりこ こなるい みず ま なば け つよ
また、小麦粉や片栗粉などの粉類は水と混ぜると粘り気が強
くなり、かたまって はいすいかん
固まって排水管をふさぎます。キッチンペーパー等でふき
と かねん しより
取って可燃ごみとして処理してください。



やさい た のこ ちよくせつなが
○ 野菜くずや食べ残しを直接流すのはやめましょう！

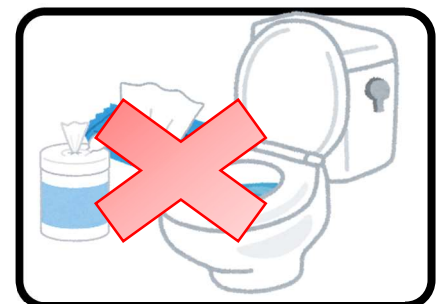
だいどころ やさい た のこ はいすいこう なが
台所では野菜くずや食べ残しをそのまま排水口に流すのではなく、
めざら かなあみ せっち
目皿・金網などを設置しましょう。



いがい かみ なが
○ トイレtpーパー以外の紙やオムツなどはトイレに流さない！

かみ なが みず
紙やオムツはトイレtpーパーのように水でほぐれませんか。

なが か なが つ
トイレに流せると書かれていないウェットティッシュも流すと詰まり
げんいん
の原因となります。

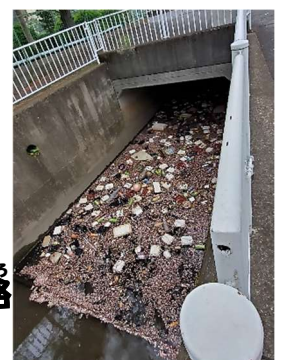


うすいかん 雨水管

うすい あふ すいろ そっこう す
○ 雨水が溢れないように、水路や側溝にごみを捨てることはやめましょう！

す うすい はいすい さまた しゅうへんどうろく かんすい
捨てられたペットボトルなどのごみが雨水の排水を妨げ、周辺道路の冠水
かおく しんすい げんいん
や家屋の浸水の原因となります。

ごみがたまった水路



⑦その他

○海老名市カラーデザインマンホール (汚水)

平成4年に公募によりデザインが決まりました。
令和3年、マンホールカードの配布にあたり、デザイン
作成者に着色イメージもお願いしました。



設置場所: 海老名中央公園

○マンホールカード

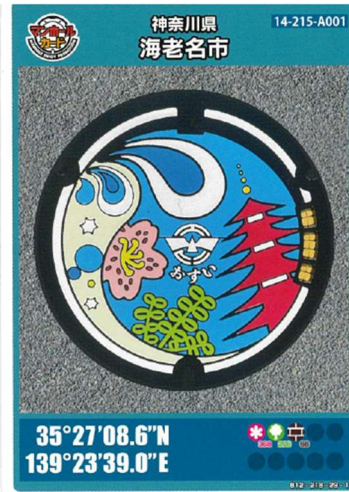
マンホールの蓋のデザインの写真
や情報を記載したカードのことで、
それぞれの地域の特色をデザイン化
して作ったものが多く、各地のマンホール
カードをコレクションする人も大勢います。

配布場所: 海老名市立郷土資料館

「海老名市温故館」

海老名市国分南一丁目6番36号

配布時間 9:00~16:30



○海老名市下水道PRキャラクター



オスイくん

明るく元気な性格。きれい好きで、いつも周囲
を楽しめる雰囲気にも関わらず、時には嫌な匂いを
連想されることもあるけど、自分の仕事に誇りを
持っている。どんな困難な状況でもポジティブ
に取り組む姿勢が魅力。うすいちゃんと共に
成長する日々を楽しんでいる。誕生日は9月
10日。(※9月10日は「下水道の日」)



うすいちゃん

真面目に仕事に取り組む性格。努力家だけ
ど、周囲の状況に翻弄されることが多い。
困難に直面するたびに、どうにか対処しよう
と頑張る姿勢は崩さない。でも、時々その
状況に圧倒されて目が回り、焦りを隠せない
一面も。いつか自信を持てる日を夢見て
奮闘中。誕生日は9月10日。