



住みたい 住み続けた いまち 海老名

広

報

えな



海老名市
住みたい 住み続けた いまち

令和8年1月15日号
No.1317

2026

1 / 15

もくじ

えび人 vol.97	2	文化会館	10
今号の表紙	3	相談	11
2月16日～3月16日は		図書館	12
確定申告期間	4	子育て・HUGHUG赤ちゃん	14

「広報えびな」の共通マークとルール

日・日にち 期 間 時 間 場 所 対 象 定 員
 内 容 講 師 費 用 持 ち 物 そ の 他 任 期
 条 件 主 催 Eメール ホームページ 問 合 せ
 申 込 み 予 約 制 祝 日・振 替 休 日 を 除 く 休 日

高齢者対象の教室など えびな健康マイレージ対象

市〇〇〇課への郵送…「〇〇〇課へ」とあるものは「〒243-0492海老名市役所〇〇〇課行」で届きます

市役所開庁時間…省略している場合は原則「月～金8時30分～17時15分」

今号の表紙

題字と写真は市民の方の作品を掲載しています。
 ご協力ありがとうございました。

題 字

えびな

自然がいっぱいの海老名がすきです。
 杉久保小学校 三浦維千花さん(9歳)



写 真

タイトル：凧あげ
 撮影場所：県立相模三川公園
 撮 影 者：泉在住
 市川 翔さん



(写真上) 何本もの竿を自作してアユ釣りを
 楽しむ根っからの凝り性

(写真中) 家庭菜園のビニールハウスもー
 から手作り

(写真下) 野菜作りは種から育てるこだわり。
 「変わったものを作るのが好きなんだよね」



藤さん。「30年前に作ってあげた凧を
 ずっと飾ってくれてる人もいるんだ
 よ。びっくりしちゃうよね」と頬を緩
 めて笑います。
 「明日は何しようかなって考えてお
 いて、朝ワクワクして起きる。自分が
 楽しければ周りの人も楽しいよね。み
 んなで集まってワイワイするのが一
 番」。舞い上がる凧の下、加藤さんの周
 りにはたくさんの笑顔が輝いていま
 す。

子どもの頃からものづくりが大好
 きな加藤さん。40年前、青少年育成の
 ための凧作り講習会で竹割りを頼まれ
 たことをきっかけに、凧への情熱が高
 まったといいます。凧を作るだけでは
 なく、揚げる楽しさにも心を惹かれ、
 すっかり夢中になりました。凧への情
 熱とこだわりの強さは人一倍。「糸目
 で凧の揚げ方は変わる。完璧なんて
 絶対ない。だから面白いんだよ」

知人の孫の初節句に贈ったり、大み
 そかに本郷神社へ奉納したり、喜びや
 感謝を得意な凧作りで表現してきた加

竹の割れ目から ひろがる笑顔

今月のえび人

加藤武久さん
 (本郷在住・82歳)

下河内凧の会の設立メンバー
 で、現在も凧作りの活動を行う。
 「えびな凧揚げまつり」と「和
 凧作り教室」に開始当初から携
 わっている。

編集雑記

今号の「えび人」からは自身が大切にしているこだわ
 りが伝わってきました。私が日常で大切にしていること
 は「冬は毎日温かい飲み物を飲む」「寝るだけの日を作る」
 「ときめかない服は手放す」などです。今号の「えび人」の
 ように自分らしい時間を楽しむことで、私も自然と周り
 に笑顔を届けられる人でありたいです。(芹)

確定申告と市・県民税の申告に持参するもの

所得税の確定申告は①～⑫、市・県民税の申告は①～③を持参してください。申告内容によりその他の資料が必要になる場合があります。

- ① 筆記用具・計算機
- ② マイナンバーが確認できるもの(マイナンバーカード・通知カード・マイナンバーが記載された住民票の写しのいずれか)
- ③ 本人確認書類(運転免許証・健康保険の資格確認書など) ※マイナンバーカード持参の場合は不要
- ④ 源泉徴収票の原本
- ⑤ 社会保険料の年間納入額が分かる証明書または領収書(国民年金は控除証明書)
- ⑥ 生命保険・地震保険など各種控除証明書(年末調整分を除く)
- ⑦ 医療費控除やセルフメディケーション税制の申告は、計算済みの医療費明細書(領収書不可)または医療費通知書
- ⑧ 寄附金控除の申告は、受領証明書または領収書
- ⑨ 申告者本人の銀行口座情報が分かるもの
- ⑩ 前年分の確定申告をした人は、直近の確定申告書の控えまたは写しなど
- ⑪ 税務署から郵送されたお知らせはがき(届いた人のみ)
- ⑫ e-Tax利用者は、利用者識別番号と暗証番号

大和税務署での所得税の確定申告

全ての申告ができます。事前予約制で内容の確認や相談(4頁表A)に応じます。完成した申告書の提出(4頁表C)は直接大和税務署(大和市中央5-14-22)へ。

日時場予 4頁表のとおり

他 最小限の人数で来場してください。駐車場に限りがあります。相続税の相談はできません

市役所での所得税の確定申告

事前予約制で、申告書作成の相談(4頁表A)ができます。完成した申告書の提出(4頁表C)は予約不要です。郵送提出はできません。

日時場対予 4頁表のとおり

内 ①収入が公的年金・給与・生命保険会社からの個人年金のみ(源泉徴収票が必要)②控除が医療費・社会保険料・生命保険料・扶養・寄附金など

税理士による確定申告の無料相談

日時場予 4頁表Bのとおり

対 小規模納税者(令和7年中の所得金額が300万円以下の方)の所得税、年金受給者と給与所得者の所得税、個人消費税を申告する方(ただし①～④を除く。①譲渡所得がある②所得金額が高額③ことし初めて住宅借入金等特別控除を受ける④相談内容が複雑)

市・県民税(個人住民税)の申告

令和8年度市・県民税(個人住民税)の申告書の提出期限は3月16日(月)です。郵送または直接市民税課へ。未申告の場合、国民健康保険税や介護保険料などに影響が生じるほか、課税証明書などを発行できないことがあります。確定申告期間は会場が混雑するため2月13日(金)までの申告にご協力ください。

日時場 4頁表Dのとおり

他 ①～④の人は申告不要です

①所得税の確定申告をしている②令和7年中の収入が給与のみで、年末調整済みの給与支払報告書が勤務先から市に提出されている③令和7年中の収入が公的年金のみかつ合計が400万円以下で、源泉徴収票の控除内容に変更や追加(生命保険料控除・医療費控除など)がない④市内居住者の年末調整や確定申告で扶養親族になっている

自宅からスマホ・パソコンでの申告にご協力を!

2月16日～3月16日は 確定申告期間



大和税務署 ☎046(262)9411 / 市民税課 ☎046(235)8594

令和7年分の所得税と復興特別所得税の確定申告書を作成し、期間内に提出してください。

申告書の作成・提出は、国税庁ホームページ「確定申告書等作成コーナー」、e-Taxホームページをご利用ください。



e-Tax
ホームページ

市役所での所得税の確定申告書作成の相談(表A)は、海老名市に住民票があり、「公的年金の収入がある方」「障がいなどの理由で大和税務署に行けない方」が対象です。

申告に関する窓口など

	内 容	日にち	時 間	場 所	対 象	予約方法
予約が必要な手続き	A 所得税の確定申告書作成の相談	2月16日(月)～3月16日(月) (土)(日)(祝除く)	9時～17時 (受け付けは8時30分～16時)	大和税務署	全ての方	LINE「国税庁」で入場整理券を取得し直接会場へ。当日配布の入場整理券もあり
			9時～10時	市役所401会議室	・公的年金の収入がある方 ・障がいなどの理由で大和税務署に行けない方	2月2日(月)8時45分から、LINE「海老名市」または予約受付専用ダイヤルで申告日の前日16時15分までに予約。 予約受付専用ダイヤル ☎046(235)2555 時8時45分～16時15分 (土)(日)(祝除く)
			10時20分～11時20分			
			13時～14時			
	14時20分～15時20分					
B 税理士による確定申告の無料相談	2月10日(火)12日(木)	9時30分～12時 (受け付けは9時から) 13時～15時30分	市役所401会議室	ページ5頁参照	東京地方税理士会大和支部予約ページで予約。当日配布の入場整理券もあり	
予約がいらぬ手続き	C 作成済みの所得税の確定申告書の提出 (相談不可)	2月16日(月)～3月16日(月) (土)(日)(祝除く)	9時～17時 (受け付けは8時30分～16時)	大和税務署	全ての方	—
			9時～12時 13時～16時30分	市役所401会議室		
		2月21日(土)3月7日(土)	8時30分～12時	市役所市民税課		
	D 市・県民税申告書の作成・相談・提出	3月16日(月)まで (土)(日)(祝除く)	8時30分～17時	市役所市民税課	所得税の確定申告が不要な方	—
		2月21日(土)3月7日(土)	8時30分～12時			

市民と語る

これからの海老名市 市長タウンミーティング

企画財政課

☎046(235)4634
☎046(233)9118

市政に関する意見や今後のまちづくりに
ついて、市長と意見を交わす機会です。直
接会場へ。

他 手話通訳・要約筆記の希望者は、各開催
日の1週間前までに電話・ファクスで企画
財政課へ



日時			会場
2月	15日(日)	13時～14時10分	柏ケ谷コミセン
		16時～17時10分	さつき町集会室
	22日(日)	10時～11時10分	中新田コミセン
		16時～17時10分	河原口自治会館
	23日(月)祝	10時～11時10分	上郷自治会館
		13時～14時10分	上今泉コミセン
3月	28日(土)	10時～11時10分	下今泉コミセン
		13時～14時10分	国分寺台文化センター
	1日(日)	10時～11時10分	本郷コミセン
		13時～14時10分	国分コミセン
	8日(日)	10時～11時10分	大谷公民館
		16時～17時10分	小田急電鉄(株)海老名本社 (めぐみ町2-2ビナガーデンズ オフィス6階イベントルーム)
	14日(土)	13時～14時10分	東柏ケ谷四丁目自治会館
		16時～17時10分	社家コミセン
	15日(日)	13時～14時10分	門沢橋コミセン
		16時～17時10分	杉久保コミセン

お知らせ

北部公園屋内プール長期休館

☎文化スポーツ課 ☎046(235)4927
2月1日(日)～28日(土)は、設備・システム
保守点検などのため休館します。

温故館を休館

☎海老名市温故館 ☎046(233)4028
1月26日(月)～30日(金)は、展示入れ替
えのため休館します。

納付済額通知の送付

☎【介護保険料】
介護保険課 ☎046(235)4952
【後期高齢者医療保険料】
国保医療課 ☎046(235)4595
【国民健康保険税】
納税課 ☎046(235)9395

令和7年分の確定申告と令和8年度の
市・県民税申告に使用する、介護保険
料・後期高齢者医療保険料・国民健康
保険税(特別徴収世帯分)の納付済額通
知を該当者へ今月下旬に発送します。

副市長に柳田氏を再任

☎職員課 ☎046(235)4502

令和7年第4回海老名市議会定例会で
同意を得て、副市長に柳田理恵氏を再
任(2期目)しました。任期は令和11年
12月31日までの4年間です。

市役所窓口での手続き オンライン予約を開始

☎窓口サービス課 ☎046(235)4869
2月2日(月)来庁分から、市役所窓口で
の手続きのオンライン予約を開始しま
す。オンライン予約が可能な手続きは
下表のとおりです。予約の受付開始日
は1月26日(月)です。詳細は、市ホーム
ページをご覧ください。

窓口名	手続き内容
市民 総合 窓口	転入・転居・戸籍の届け出
福祉 総合 窓口	国保・年金の加入・脱退、 国保・後期・年金の各種申請、 子ども手当・医療のこと、 母子手帳の交付、障がい福祉 のこと、高齢福祉のこと

海老名市障害者控除対象者 認定証明書の発行

☎介護保険課 ☎046(235)4953

要介護認定を受けている65歳以上の
「障がい者に準ずる者」と認定された
人は、確定申告または市・県民税の申
告時に、「海老名市障害者控除対象者
認定証明書」の提出で障害者控除を受
けられる場合があります。前年度に交
付を受けた人には、令和7年分の証明
書を1月下旬に発送します。その他
の人で証明書が必要な場合は申請書を
郵送または直接介護保険課へ。申請書
は市ホームページからダウンロード可。

1月26日は「文化財防火デー」 火災から文化財を守りましょう

☎教育総務課 ☎046(235)4925
予 防 課 ☎046(231)0948

市内の文化財を火災から守り、遺して
いくため、文化財周辺に「ごみを捨てな
い」「燃えやすい物を置かない」などの
協力をお願いします。市は文化財防火
デーにちなみ、1月26日(月)10時30分
～11時30分に中野八幡宮(中野1-1-
1)で消防訓練を行います。

健やか再えびな

脳卒中とは、脳の血管が「詰まる」または「破れる」ことで、脳の一部に血液が届かなくなり、脳の細胞が傷つく病気の総称です。

代表的なものに、脳梗塞(血管が詰まる)、脳出血(血管が破れる)、くも膜下出血(脳の表面の血管、動脈瘤が破れる)があります。発症から治療までの時間が命や後遺症を左右します。

代表的な症状は「顔の片側がゆがむ」「片方の手足に力が入らない」「言葉が出にくい・ろれつが回らない」といったものです。これらを見分ける簡単な方法として「FAST」という言葉があります。F(Face)顔のゆがみ、A(Arm)腕のまひ、S(Speech)言葉の異

脳卒中 気づいたら すぐに行動を



海老名総合病院
小林智範

常、T(Time)時間い
ぐに救急要請です。
症状が一時的におさま
ても油断は禁物。脳卒中
の前触れであることもあり
ます。できるだけ早く救急
院を受診してください。
早期の治療が、命と生活
の質を守る第一歩とな
ります。



このコーナーは、海老名
市医師会が健康をテー
マにした情報を提供し
ます。次回は4月15日号
に掲載予定。

市民農園利用者を募集

園農政課 ☎046(235)4844

家庭農園の利用者を募集します。

期 4月1日～令和11年2月28日

対 農業に従事していない市内在住の方

申 現地確認の上、2月2日(月)から、市ホームページで。応募用

紙を郵送または直接農政課へも可。用紙は同課で配布のほか、市
ホームページからダウンロード可。8日(日)締め切り(必着)

他 1世帯または1グループにつき1区画まで応募可。応募多数
の場合は抽選。抽選結果は2月中旬頃に発送

利用者説明会

当選者は、どちらか1日
に必ず出席してください。

日 2月21日(土)または22
日(日)

時 9時30分から
場 市役所会議室



募集農園

農園名	所在地	面積	区画数	年間利用料
上郷第2	上郷453-1、上郷454	25㎡	19	5,000円
下今泉一丁目	下今泉1-5付近		15	15,000円
大谷	大谷南2-19付近		10	5,000円
杉久保	杉久保南3-22付近		20	5,000円
下今泉四丁目	下今泉4-12付近	50㎡	16	5,000円
大谷第2	大谷659	25㎡	11	10,000円
			24	5,000円

市民相談 閩 市民相談課 ☎046(292)0880 申し込みは希望日の30日前の8時30分から、LINE「海老名市」または電話で。

相談名	相談員	日時	相談名	相談員	日時
市民相談 (市民生活全般)	市民相談課 相談員	(月)～(金) 祝除 8時30分～17時15分	建築 予	建築士事務所 協会会員	19日(木) 9時30分～12時
法律 (相続・離婚など) 予	弁護士	毎週(水)、第2・4(金) 祝除 10時30分～15時30分 (12時～13時30分除く)	税務(税金のこと) 予 (電話予約のみ)	税理士	19日(木) 13時～16時
相続(事前相談・手続き) 予 (電話予約のみ)	NPO法人相続 アドバイザー 協議会会員	3日(火)、9日(月)、17日(火) 13時～16時	登記(相続登記など) 予 (電話予約のみ)	司法書士	20日(金) 13時～16時
行政書士 (遺言書など作成) 予	行政書士	5日(木) 13時～16時	行政(意見・苦情など) 予	行政相談委員	24日(火) 9時30分～11時30分
住宅 (修理・改築など) 予	建築職組合員	2月の相談はお休みします	人権(近隣問題など) 予	人権擁護委員	2月の相談はお休みします
不動産 予	宅地建物取引業 協会会員	10日(火) 13時～16時	労働・年金 予	社会保険労務士	2日(月) 13時～15時30分

各種相談

相談名	日時・場所など	問い合わせ
消費生活	(月)～(金)9時30分～16時 祝除	消費生活センター ☎046(292)1000
子どもの養育	(月)～(金)9時～17時 祝除 場 えびなこどもセンター	子育て相談課 ☎046(235)4825
乳幼児の心身の発達 予	(月)～(金)9時～16時 祝除 場 えびなこどもセンター	こども育成課 ☎046(235)7885
不登校・いじめ・ 就学など	(月)～(金)9時～16時30分、(土)9時～11時30分(電話のみ) 祝除 他 来所相談は予約制	教育支援センターえびりーぶ ☎046(234)8700
ボランティア・NPO 予	第2・4(月)13時～17時 場 ビナレッジ情報コーナー	ビナレッジ ☎046(259)8116
健康・トレーニング 予	(月)(火)(木)(金)(土)1回30分。時間などはお問い合わせを 場 ビナスポ健康相談室	ビナスポ ☎046(259)9450
医療・歯科 予	①医療 5日(木)14時～16時、12日(木)15時～16時、16日(月)10時～12時、 18日(水)13時～15時 ②歯科 5日・19日(木)10時～12時 場 海老名市医療センター 他 ①医師 ②歯科医師が対応	えびな在宅医療相談室 ☎046(231)8650
健康・医療 予	①健康 8日(日)・21日(土) ②飲み合わせ・漢方 18日(水) ③栄養 14日(土) ④こころ 9日(月)・13日(金)・16日(月) ⑤運動 27日(金) 時 (月)(水)(金)13時～ 20時、(土)(日)祝10時～20時 場 びなウェル 他 ①看護師 ②薬剤師 ③管理 栄養士 ④公認心理師 ⑤健康運動指導士が対応	びなウェル(Ebina Wellness) ☎046(204)4560
健康	時 24時間	えびな24時間健康相談ダイヤル ☎0800(300)7925
分譲マンション管理 予	24日(火)13時～16時(1組1時間以内) 場 市役所会議室 申 19日(木)までに 相談申込票を提出	住宅まちづくり課 ☎046(235)9606
成年後見 (専門職相談) 予	第1(火)・第3(水)・第4(月)14時～16時、 第2(火)10時～12時(1組45分以内) 祝除 場 市役所西棟	えびな成年後見・総合相談センター ☎046(200)9833
障がい者	①くらし②しごと③すまい (月)～(金)8時30分～17時15分 ④こころ 第1・3(金)13時～17時 ⑤傾聴 (月)～(金)9時～16時 祝除 他 予約優先	①～④は(一社)海老名市障がい者 サポートセンター☎046(244)3950 ⑤は相談窓口KTS ☎046(200)7565
DV・女性	(月)～(金)9時15分～17時15分(12時～13時除く) 祝除 他 女性相談員が対応	相談専用 ☎046(231)2224
精神保健 予	12日(木)13時30分～16時30分 場 わかば会館2階	厚木保健福祉事務所 ☎046(224)1111
ひとり親	(月)～(金)9時～17時 祝除 他 母子・父子自立支援員が対応	相談専用 ☎046(235)4504
生活困窮(ひきこもり含む)	(月)～(金)8時30分～17時15分 祝除 場 市役所西棟	生活支援課 ☎046(235)9015
通訳・多言語相談 予	①英語 (月)～(金)9時～17時 ②中国語 第2(水)9時～12時、第3(水)13時～16時 ③スペイン語 (月)～(木)9時～17時、第2(金)9時～12時、第3(金)13時～16時 場 市民相談課	市民相談課 ☎046(235)4568

その他各種相談 相談日時は変更になる場合があります。

相談先	日時	問い合わせ
厚木年金事務所 予 (一部)	(月)8時30分～19時、(火)～(金)8時30分～17時15分、 第2(土)9時30分～16時 祝除 (第2(土)は開所) 他 月曜日が祝日の場合、翌開所日は19時まで	☎046(223)7171 厚木市栄町1-10-3
相模大野年金相談センター(面談)		☎042(701)8515 相模原市南区相模大野3-8-1
ねんきんダイヤル(電話)		☎0570(05)1165
ねんきん定期便・ねんきんネットなど 専用ダイヤル		☎0570(058)555
かながわ中央消費生活センター	(月)～(金)9時30分～17時、(土)9時30分～16時30分 祝除	☎045(311)0999 消費者ホットライン ☎188
暴力団相談コーナー	(月)～(水)(金)9時～16時、(木)9時～12時 祝除	☎046(292)0880

童謡倶楽部《萌》

回①12日・26日(木)②13日・27日(金)
③18日・25日(水) 時 ①13時～14時
30分②10時～11時30分③10時～
11時30分・13時～14時30分 費1回
1,000円 他事前申込制 閩ぐるーぷ*ら
な ☎090・1217・4603(川田)

多目的室

海老名市書道協会展

期1月30日(金)～2月1日(日) 時10時～
17時(最終日は16時まで) 費無料
閩☎046・238・2844(澁谷)

展示コーナー

第19回昂彩会絵画展

期12日(木)～16日(月) 時10時～17時
(初日は12時から、最終日は16時まで)
費無料 閩☎046・233・3308(泉澤)

※主催者の都合により内容を変更する場合があります。詳細は、各問い合わせ先へ。

文化会館の利用申し込み

申し込みは文化会館事務室で直接受け付けます。受け付け期間は、施設・部屋
により異なります。申し込み方法や空き状況などの詳細は、同館へ問い合わせ、ま
たは同館ホームページをご覧ください。

	施設・部屋	受け付け開始		受け付け終了
		市内	市外	
文化会館大ホール棟	大ホール	12カ月前	10カ月前	10日前(利用日除く)
	351・352・353多目的室	7カ月前	6カ月前	利用日
	107リハーサル室 108大練習室 251・252和室 253・254学習室 255・256創造室	2カ月前	1カ月前	利用日
文化会館小ホール棟	小ホール	12カ月前	10カ月前	10日前(利用日除く)
	120サロン 122大会議室	7カ月前	6カ月前	10日前(利用日除く)
	203・204・301・302・ 303・401・402・403・ 404練習室 206リハーサル室 207・208会議室	2カ月前	1カ月前	利用日

宇都宮直高と池松日佳瑠の
昭和歌謡コンサート

回25日(水)13時～15時 費前売2,500
円／当日3,000円 他全席自由 閩(株)マイ
ソングエンタテイメント ☎03・5774・
1414(山田)

120 サロン

うたごえひろば
～元タカラジェンヌとギターで
みんなで歌おう!!～

回2日(月)13時45分～15時40分
費1,000円(予約不要) 閩うたごえが
かり ☎080・5944・0425

第12回都山流尺ハミニミニ演奏会

回7日(土)12時～15時40分 費無料
閩都山流神奈川県支部 ☎046・
232・8492(山根)

文化会館

☎めぐみ町6-1 ☎046(232)3231
(休)3日・17日(火)

他駐車場の利用は有料です。駐車台
数は限りがあります。来館
の際は、公共交通機関の利
用をお勧めします



大ホール

「わいわい」ステージ! 2026

回1日(日)13時30分～15時30分 費無
料 他全席自由 閩学習支援ボランティア
「わいわい」 ☎080・9299・8109
(酒井)

座間男声合唱団

第16回定期演奏会

回21日(土)13時30分～16時 費無料
他要整理券、全席自由 閩☎090・
7805・0946(武尾)

忘れません! 東日本大変

チャリティーコンサート2026

回22日(日)11時50分～16時 費1,500
円／18歳未満無料 他全席自由 閩忘れ
ません! 東日本大変チャリティーコン
サート実行委員会 ☎090・1816・
7664(南館)

小ホール

MU's交響楽団首席奏者による
室内楽コンサート`響宴`

回15日(日)14時～16時 費一般3,000円
／学生2,000円／小学生以下無料 他全
席自由。未就学児入場不可 閩Ensemble
Erde ☎070・9045・1717(齋藤)

第6回楽器発表会

回22日(日)19時15分～21時 費無
料 他全席自由 閩Ensemble Erde
☎090・5990・5912(田中)

ビナ・フィオーレ定期演奏会

回23日(月)祝13時30分～15時30分
費無料 他全席自由 閩☎046・231・
6330(大野)

☎がないものはどなたでも参加可。🆓がないものは無料。📍がないものは直接会場へ。内容は変更になる場合があります。詳細は、図書館ホームページをご覧ください。

親子金融講座
おこづかいから考えるお金の話

親子で「おこづかいゲーム」をしながらお金の扱い方を学びます📅14日(土)10時30分～12時📍集会室👥小学生と保護者📎先着16組🗣️秋山友美氏(金融経済教育推進機構講師)📅1月16日(金)から、電話または直接有馬図書館へ📍小学校3年生以下は保護者同伴



第2回 ^{みやび} 雅 実用ペン・筆ペン
上達講座

百人一首を題材にボールペンや筆ペンを使った手書き文字を練習します📅28日(土)10時30分～12時📍集会室👥高校生以上📎先着12人🗣️雅芳氏(書道家)📅1月16日(金)から、電話または直接有馬図書館へ



ご利用ください
東柏ケ谷小学校市民図書室

東柏ケ谷小学校図書準備室にある小さな図書館です。本の貸し出しのほか、予約図書の受け取りや返却などに利用できます。
📅(土)📅(日)🕒9時～17時📍東柏ケ谷小学校2階図書室内

ありまでシネマ

◆子ども向け映画
📅📍7日(土)「いたいのとんでけ～★げんきげんきノンタン」、21日(土)「世界めいさく童話㊤」🕒10時30分～11時5分ごろ📍集会室

◆よるとしよシネマ
📅📍14日(土)「奥さまは魔女」🕒18時～19時50分ごろ📍集会室

◆長編映画
📅📍28日(土)「日の名残り」🕒14時～16時20分ごろ📍集会室
※図書館でDVDの販売・レンタルはしていません
©1993 COLUMBIA PICTURES INDUSTRIES, INC. ALL RIGHTS RESERVED.
©2002 LAYOUT & DESIGN, COLUMBIA TRISTAR HOME ENTERTAINMENT. ALL RIGHTS RESERVED.



よるとしよ
「リラックスアロマ講座」

耳のほぐし方の解説や、シールタイプのジュエリーを使った耳つぼ刺激の実践をします📅10日(火)19時～20時📍集会室👥高校生以上📎先着15人🗣️関みゆき氏(日本メディカルアロマセラピー協会セルフケアセラピスト)📎費1,200円(材料費)📅1月16日(金)から、電話または直接有馬図書館へ📍お子さんの同伴は要相談



有馬図書館

📍門沢橋1-20-41
☎046(238)4646
🕒9時～21時📍24日(火)



ファミリーおはなし会

子どもから大人まで楽しめる〘素ばなし、や絵本の読み聞かせなどを行います。直接会場へ📅8日・22日(日)🕒10時30分～11時📍集会室



有馬図書館のおはなし会

◆すすくありま
手遊びや大型絵本、紙芝居を楽しめます。
📅1日(日)11時～11時20分📍キッズテント👥0歳児～年中
◆のびのびありま
絵本や紙芝居の読み聞かせと、簡単な折り紙をします。
📅15日(日)11時～11時30分📍キッズテント👥年中～小学生

ウクレレであそぼう！
幼児向けウクレレ教室

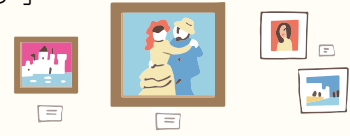
実際に楽器に触れて楽しみましょう。無料レンタルもあります📅1日(日)15時～15時45分📍集会室👥未就学児と保護者📎先着8組🗣️森山潤一氏(ミュージシャン)📅1月16日(金)から、電話または直接有馬図書館へ

対話型アート鑑賞会

絵画を楽しみながら、対話を通して論理的思考力・創造力などを養います。絵の知識は不要です。
◆どんなふうに見えるかな？
📅8日(日)🕒10時30分～11時30分・13時30分～14時30分📎各回先着8人

◆おしゃべりアートかんしょう
「楽しくかんしょうしよう！」
子ども版です📅13日(金)16時30分～17時15分📍小学生📎先着6人

※共通事項
📍学びのエリア📅1月25日(日)から、中央図書館ホームページで。直接同館へも可



文字を美しく見せる筆ペン教室

初心者に最適な教室です。保護者同伴可📅22日(日)🕒10時～11時30分・13時30分～15時📍学びのエリア📎各回先着10人🗣️さおり氏(書道家)📅1月25日(日)から、中央図書館ホームページで。直接同館へも可。

キッズ・ミート・ブック

親子で楽しむおはなし会です。大型絵本や紙芝居を行います。14日は「オンガクでおはなし会」を開催します。
📅7日・14日・21日・28日(土)🕒14時～14時30分📍キッズライブラリー

作文ヘルプ「なんでも文章相談」

インターネットで調べるレファレンス技術を使って、中央図書館司書が作文を手伝います。随時受け付け。申し込み時に日程を相談してください。
📍直接中央図書館3階レファレンスカウンターへ

図書館ジュニア宇宙入門講座
「宇宙と私たちのひみつ」

「宇宙天気」と「月の生き物たちの生活」をクイズで学びます📅14日(土)14時～15時📍学びのエリア👥小学生(保護者同伴可)📎先着30人🗣️(株)アストロコネクト📅1月25日(日)から、中央図書館ホームページで。直接同館へも可



中央図書館

📍めぐみ町7-1 ☎046(231)5152
🕒9時～21時
📅休年中無休
📍他駐車場の利用は有料です



海老名おはなしたまてばこのおはなし会

おはなしボランティアグループによるおはなし会です📅11日(火)📍25日(火)🕒15時45分～16時15分📍キッズライブラリー👥年中～小学生

親と子のじかん

平日の参加が難しい親子向けのベビーイベントです。手遊びやクラフト、おすすめの本の紹介をします📅14日(土)14時30分～14時50分📍キッズライブラリー



ベビー・ミート・イングリッシュ

英語の読み聞かせなどをします。
📅10日・24日(火)🕒10時～10時20分・11時～11時20分📍キッズライブラリー👥0歳～2歳児と保護者📎各回先着10組📅開始30分前から、直接中央図書館へ📍参加は1回のみ



子育て支援センターは子育て中の人と、これから子育てを始める人を支援する施設です。えびなこどもセンター内のほか、市内に3カ所あり、育児相談にも応じています。イベントなどは市内在住の人の参加を優先します。☎がないものは直接会場へ。

赤ちゃんの日(0歳児)

予約定員制です ☎①6日(金)②20日(金)
時9時30分～11時30分・13時30分～
15時30分 ☎0歳児と保護者 定各回先
着12組 申①は5日(木)、②は19日(木)21
時から、`木もれび、ホームページで

1歳の日

予約定員制です ☎①13日(金)②27日(金)
時9時～11時30分・13時～15時30
分 ☎1歳児と保護者 定各回先着12組
申①は12日(木)、②は26日(木)21時から、
`木もれび、ホームページで

おとうさんとあそぼう

☎14日(土)13時～15時30分 ☎0歳～1
歳児と父親 定先着8組 申13日(金)21時か
ら、`木もれび、ホームページで

足育おはなし会

足の成長に良い靴の選び方を話します。
☎19日(木)9時30分～11時30分 ☎未
就学児と保護者 定先着10組 ☎寺川紀
子氏(足育アドバイザー) 申5日(木)21時
から、`木もれび、ホームページで

はぐはぐ広場巡回相談の日

お子さんの発達や育児の悩みなど何でもご相談ください。

SORA

☎18日(木)11時～11時40分

はらっぱ

☎18日(木)9時50分～10時20分

木もれび

☎10日(木)10時30分～11時20分

南部 子育て支援センター

はぐはぐ広場 はらっぱ

☎杉久保南4-31-1

☎046(259)8946

時9時30分～15時30分 ☎(月)(日)(祝)

プレイルーム

イベント開催中はお休みです ☎(火)～(土)
時9時30分～12時・13時～15時30分

ベビーマッサージ

マッサージで親子の絆を深めましょう。
☎5日(木)10時30分～11時30分 ☎2
カ月～9カ月児と保護者 定先着5組
☎川嶋元子氏(助産師) 申1月21日(木)
から、電話で `はらっぱ、へ

小児救急法

☎13日(金)10時30分～11時30分
☎未就学児と保護者 定先着7組 ☎つ
ちのこ保育園看護師 申1月29日(木)か
ら、電話で `はらっぱ、へ

北部 子育て支援センター

はぐはぐ広場 木もれび

☎上今泉1-14-45 ☎046(244)5426

時9時～15時30分

休(月)(日)(祝)、26日(木)13時から

プレイルーム

予約定員制です ☎(火)～(土)時9時～11
時30分・13時～15時30分 定各回先
着12組 申利用日の前日21時から、
`木もれび、ホームページで

東部 子育て支援センター

はぐはぐ広場 SORA

☎東柏ヶ谷5-1-15スターライトビル

1階 ☎046(206)4471

時9時30分～15時30分

休(月)(日)(祝)、27日(金)13時から



プレイルーム

予約定員制です ☎(火)～(土)時9時30分
～12時・13時～15時30分 定各回先
着10組 申利用日の前日(火)の予約は
前週(土)から、電話で `SORA、へ

えいごで Sing&Play

バイリンガルで元保育士の講師と英語
で遊びます ☎5日(木)10時30分～11
時15分 ☎1歳～未就学児と保護者
定先着10組 ☎近藤 悠氏 申1月22日
(木)から、電話または直接 `SORA、へ

おやこダンス

リズムに合わせて踊りましょう ☎14日
(土)10時30分～11時 ☎2歳～未就学
児と保護者 定先着7組 ☎桑原幸恵氏
(ダンスインストラクター) 申1月31日
(土)から、電話または直接 `SORA、へ

ママのためのリフレッシュヨガ

☎①10日(火)②24日(火)時10時30分～
11時30分 ☎1カ月～未就学児と保護
者 定各回先着5組 ☎川端 歩氏(ヨガイ
ンストラクター) 申①は1月27日(火)、②
は2月10日(火)から、電話または直接
`SORA、へ ☎参加はどちらか1回のみ

`すくすく、フリーマーケット

未就学児用子育て用品のリユース販
売をします ☎7日(土)9時30分～12時
30分 ☎多目的室(大) 時靴を入れる袋



おもちゃの広場がやってくる

おもちゃコンサルタントが紹介する良
質なおもちゃとふれあいます ☎21日
(土)時 ☎9時30分～11時30分・0歳
児と保護者／13時30分～15時30
分・1歳～未就学児と保護者 ☎多目
的室(大)

ファミリー・サポート・センター 援助会員を募集

子どもの送迎や一時預かりなどを
します。謝礼あり。活動には講習会
の受講が必要です。

【講習会】

☎28日(土)9時～15時 ☎301会議室
☎市内在住の20歳以上の方 定先
着15人 ☎幼児安全法・栄養と食
事・発達と病気・遊びと接し方など
申1月16日(金)から、電話でファミ
リー・サポート・センター(☎046・
235・8300)へ ☎他託児あり

年齢別サロン・育児相談

同年齢の子と保護者の交流の場です。
日程は下表のとおりで、**太字**は助産師
や保健師、栄養士が相談に応じます。
1歳児は歯科相談あり。相談の受け付
けは11時まで ☎多目的室(大) 時母子
健康手帳(相談の場合)、歯ブラシ(歯
科相談の場合)

対 象	日 時	
	9時～ 11時45分	13時～16時
1カ月～ 5カ月児	3日(火) 16日(月)	27日(金)
6カ月～ 11カ月児	2日(月) 12日(木)	19日(木)
1歳児	9日(月) 26日(木)	18日(木)
2歳～ 未就学児	5日(木) 13日(金)	20日(金)

リフレッシュ講座「お楽しみ会」

お子さんと一緒に体を動かしながら、
ふれあって遊びましょう ☎18日(木)時9
時30分～10時15分・10時30分～
11時15分 ☎多目的室(大) ☎2歳～
未就学児と保護者 定各回先着15組
申1月27日(火)から、LINE「海老名市」
または電話で子育て支援センターへ

むし歯予防講座

歯みがきの仕方や、虫歯になりにくい
食習慣を歯科衛生士と栄養士が紹介
します ☎19日(木)10時～11時30分
☎多目的室(大) ☎11カ月～1歳児と
保護者 定先着15組 申1月29日(木)か
ら、LINE「海老名市」または電話で子
育て支援センターへ

愛称「すくすく」

子育て支援センター

☎中新田377 えびなこどもセンター
3階(コミバス大谷・杉久保ルート「え
びなこどもセンター」バス停下車す
ぐ) ☎046(233)6161

時8時30分～17時15分

休(日)(祝)



ビギナーサロン

(`すくすく、ってどんなところ?)

初めて利用する人の交流の場です。
☎12日(木)14時～15時 ☎おやこプレ
イルーム

すくすく広場

思い切り遊べる広い部屋です。日程は
市ホームページをご覧ください。
時9時～11時45分・13時～16時

おやこプレイルーム

親子で自由に遊べる部屋です。予約
定員制。すくすく広場開催中はお休み
です ☎(月)～(土)時9時～12時・13時～
16時 定各回先着12組 申利用日の前日
から、LINE「海老名市」または電話で子
育て支援センターへ。電話での(月)の予
約は前週(金)から受け付け

すくすく離乳食講座(2回食)

☎17日(火)時9時40分～10時40分・
10時45分～11時45分 ☎多目的室
(大) ☎6カ月～8カ月児と保護者 定各
回先着6組 申1月23日(金)から、LINE
「海老名市」または電話で子育て支援
センターへ



なつのちゃん



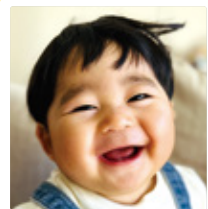
ゆうりちゃん



陽ちゃん



ふうかちゃん



まほろちゃん



おとはちゃん



もなちゃん



りんたろうちゃん



あんちゃん



陽菜佳ちゃん



ゆいちゃん



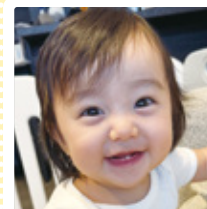
なるみちゃん



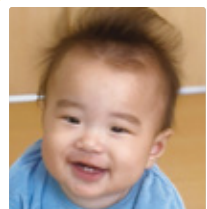
かずはちゃん



はなびちゃん



るいちゃん



みなとちゃん

HUG HUG 赤ちゃん

今月のえびなっ子たちです。
すくすく大きくな～れ!

園シティブロモーション課
☎046(235)4574

応募者全員の写真を、次
号の発行まで市ホーム
ページで紹介しています。

掲載の
申し込みは
こちら



第8弾 「生活応援！元氣いっぱい!! えび〜にゃ商品券」 購入申し込みを受け付け



案内ページ

☎生活応援！元氣いっぱい!! えび〜にゃ商品券コールセンター ☎046(240)7529

※9時～16時30分(土/日/祝除く)

割引率は最大50%です。「生活応援！元氣いっぱい!! えび〜にゃ商品券」の購入申し込みを受け付けます。

券種は2種類

共通券

全ての取り扱い店舗
で使えます。

使用期間：3月27日(金)～9月30日(水)

1冊3,000円(500円×10枚、額面5,000円)



個店限定券

商店やコンビニなど
の個店で使えます。

使用期間：3月27日(金)～9月30日(水)

1冊1,500円(300円×10枚、額面3,000円)



申し込み方法

【対象】

市内在住者(令和8年1月1日時点で市内に住
民登録がある方)・市外在住の市内在勤者

【申し込み】

市内在住者は市ホームページまたは専用はが
き(1人1枚)で。専用はがきは全戸配布のほか、
商工課・市内公共施設で配布。市内在勤
者は市ホームページからのみ。専用はがきは
使用できません。2月5日(木)締め切り(必着)

【購入上限】

市内在住者は「共通券」5冊・「個店限定券」3
冊の合計8冊まで、市内在勤者は「共通券」1
冊・「個店限定券」1冊の合計2冊まで

【購入・引き換え】

3月中旬に当選者へ購入引換券を発送します。
3月27日(金)～4月6日(月)に右表の店舗で購入・
引き換えをしてください。引き換え時間など
の詳細は、市ホームページをご覧ください。

商品券取り扱い店舗を募集

登録済みの店舗は登録不要です。登録内容
の変更は「生活応援！元氣いっぱい!! えび〜
にゃ商品券コールセンター」へ。

申 海老名商工会議所ホームページで。商品券
同封の冊子への掲載は1月26日(月)締め切り。
市ホームページの「使用可能店舗一覧」は随
時更新します

購入・引き換え店舗

No.	店舗名	住所
1	イオン海老名店	中央2-4-1
2	ダイエー海老名店	中央3-2-5
3	海老名マルイ	中央1-6-1
4	ノジマ海老名マルイ店	中央1-6-1 4階
5	ノジマららぽーと海老名店	扇町13-1 4階
6	JTBららぽーと海老名店	扇町13-1 4階
7	有隣堂ららぽーと海老名店	扇町13-1 4階
8	そうてつローゼンさがみ野店	東柏ヶ谷3-3-15
9	そうてつローゼンかしわ台店	柏ヶ谷3-6-43
10	そうてつローゼン海老名店	国分寺台2-4-7
11	スーパーなかや海老名店	中新田3-8-9
12	業務スーパー海老名中央店	中新田1-4-55
13	業務スーパー海老名店	上今泉5-27-37
14	セブン・イレブン今泉店	下今泉3-1-1
15	コジマ×ビックカメラ海老名店	大谷北1-2-1
16	クリエイトエス・ディー海老名今里店	今里2-15-23
17	クリエイトエス・ディー海老名杉久保店	杉久保北4-1-22
18	フードワン海老名店	本郷1568-1
19	市役所	勝瀬175-1

子育て世帯に

「物価高対応子育て応援手当」を支給

物価高の影響を強く受けている子育て世帯を支援し、
子どもたちの健やかな成長を応援するため、児童1人に
つき2万円の手当を支給します。詳細は、国保医療課
(☎046・235・4823)に問い合わせまたは市ホーム
ページをご覧ください。

対 令和7年9月分の児童手当受給者・令和7年10月1日
～令和8年3月31日に出生した児童の父母など