

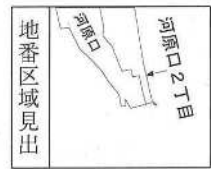
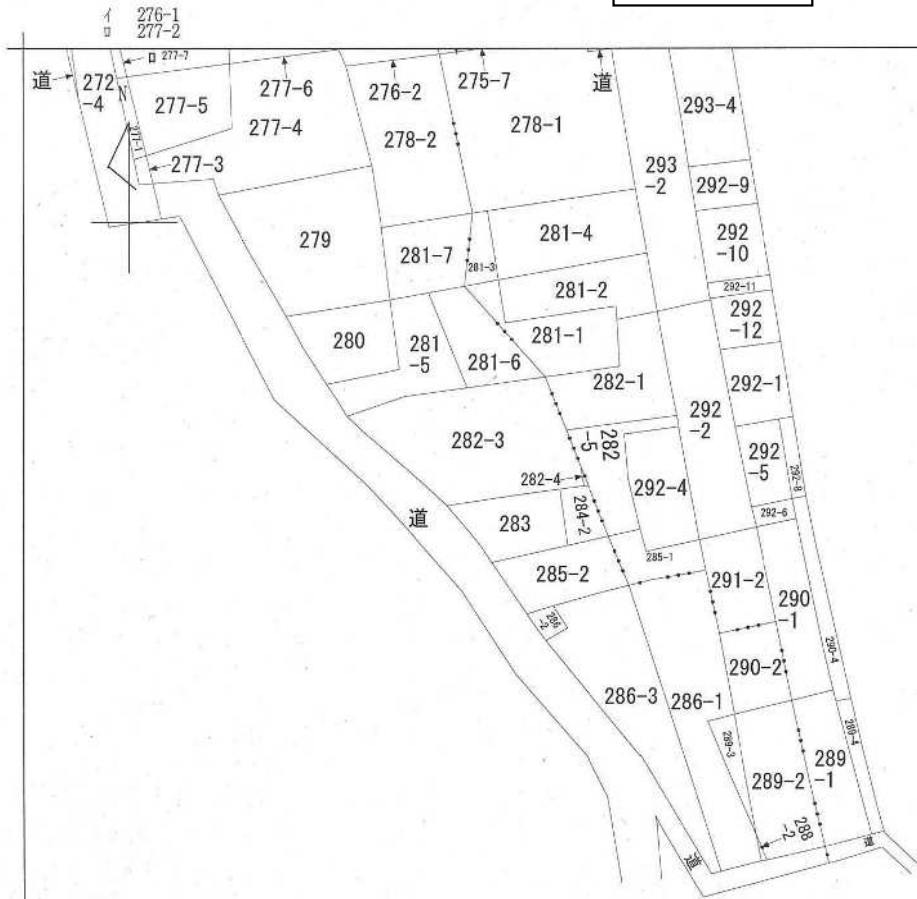
物件調書

物件番号 7 (一) 2		最低入札価格		金 37,755,360 円			
	所在地	公簿地目		面積			
				公簿	実測		
土地	海老名市河原口宿 286 番 1	宅地		262.19 m ²	262.19 m ²		
接面道路との関係		東側幅員約 5.7m舗装市道に接面					
法令等による制限	都市計画法 ・ 建築基準法	市街化区域	容積率	200%	建ぺい率	60%	
		用途地域	第 1 種住居地域				
		その他規制	準防火地域				
	文化財保護法	埋蔵文化財包蔵地域の有無	無				
	その他	相模川洪水浸水想定区域（浸水深 5.0m未満）					
供給処理施設状況	電 気	可			私道の負担等に関する事項	負担の有無	なし
	上水道	引込可	接面市道から引込可能				
	下水道	可					
機 交 関 通	鉄 道	小田急小田原線「厚木駅」約 680m（道路距離）					
留 意 事 項	<p>○本物件は、地下埋設物を含めた現状有姿での引渡しになりますので、事前に現地及び諸規則について確認してください。</p> <p>○本物件敷地に残置する工作物、ごみ、ガラ、岩石、廃材、地下埋設物等の解体、撤去、処分等に要する費用は、買受者の負担となります。</p> <p>○本物件敷地内の電柱等の工作物の撤去、処分等も買受者の負担になります。</p> <p>○土壌汚染、地下埋設物、地盤調査は、実施していません。</p> <p>○地耐力調査は、実施していません。</p> <p>○本物件の敷地内及び敷地上空等に電柱（電柱附属物含む）・支線等がある場合の移設・撤去等の可否等の取扱いについては、設置者又は管理者等にお問い合わせください。</p> <p>○本物件敷地内に設置されている汚水桝及び防犯灯については、海老名市が無償でその敷地を使用することについて了承するものとし、移設等を希望する場合は、汚水桝については海老名市下水道課（TEL046-235-9619）、防犯灯については海老名市地域づくり課（TEL046-235-4789）に事前に協議を行い、了承を得たうえで、買受者の負担により行うものとします。</p> <p>○土地利用に際しては、地域住民等との調整を行うとともに越境物、境界等の取扱いについても、関係地権者と十分協議してください。</p> <p>○本売買物件は、令和 4 年に隣接土地所有者と立会いを行い、境界の確定を行っております。</p>						

案内図



公 図 写



請求部	所在	海老名市河原口字宿				地番	286番1			
出力 縮尺	1/600	精度 区分		座標系 又は 記号		分類	地図に準ずる図面		種類	旧土地台帳附属地図
作成 年月日					備付 年月日 (原図)			補記 事項		

表 題 部 (土地の表示)		調製	平成10年2月26日	不動産番号	0218000380754
地図番号	余白	筆界特定	余白		
所 在	海老名市河原口字宿			余白	
① 地 番	② 地 目	③ 地 積	m ²	原因及びその日付〔登記の日付〕	
286番	宅地	473	85	余白	
余白	余白	余白		昭和63年法務省令第37号附則第2条第2項の規定により移記 平成10年2月26日	
286番1	余白	464	40	①③286番1、286番2に分筆 〔平成12年9月13日〕	
余白	余白	262	19	③錯誤 ③286番1、286番3に分筆 〔令和6年8月23日〕	

権 利 部 (甲 区) (所 有 権 に 関 す る 事 項)			
順位番号	登 記 の 目 的	受付年月日・受付番号	権 利 者 そ の 他 の 事 項
1	所有権移転	昭和22年3月28日 第504号	原因 昭和19年4月26日選定家督相続 所有者 [REDACTED] 順位1番の登記を移記
2	所有権一部移転	平成1年12月18日 第60683号	原因 平成1年12月16日贈与 共有者 [REDACTED] 持分100分の31 [REDACTED] 順位2番の登記を移記
	余白	余白	昭和63年法務省令第37号附則第2条第2項の規定により移記 平成10年2月26日
3	共有者全員持分全部移転	平成12年10月19日 第47288号	原因 平成12年10月12日売買 所有者 横浜市中区住吉町一丁目2番地 神 奈 川 県 土 地 開 発 公 社
付記1号	3番登記名義人表示変更	平成15年4月3日 第14987号	原因 平成15年3月1日主たる事務所移転 主たる事務所 横浜市磯子区西町14番3号 代位者 国 土 交 通 省 代位原因 平成15年4月3日売買の所有権移 転登記請求権
4	所有権移転	平成15年4月3日 第14988号	原因 平成15年4月3日売買 所有者 国 土 交 通 省
5	所有権移転	令和6年9月9日 第30020号	原因 令和6年3月25日譲与 所有者 海 老 名 市

* 「登記の目的」欄に「相続人申告」と記載されている登記は、所有権の登記名義人（所有者）の相続人からの申出に基づき、

登記官が職権で、申出があった相続人の住所・氏名等を付記したものであり、権利関係を公示するものではない。

* 下線のあるものは抹消事項であることを示す。

整理番号 D88445 (5 / 10)

1 / 2



これは登記記録に記録されている事項の全部を証明した書面である。ただし、登記記録の乙区に記録されている事項はない。

令和7年7月4日

横浜地方方法務局大和出張所

登記官

山崎 憲一

* 「登記の目的」欄に「相続人申告」と記載されている登記は、所有権の登記名義人（所有者）の相続人からの申出に基づき、

登記官が職権で、申出があった相続人の住所・氏名等を付記したものであり、権利関係を公示するものではない。

* 下線のあるものは抹消事項であることを示す。

整理番号 D88445 (5 / 10)

2 / 2

求積表

地番	(A) 286-1			
NO	Xn	Yn	Yn+1-Yn-1	Xn - (Yn+1-Yn-1)
R4K15-3	-61215.001	-41664.296	-12.757	780919.767757
R4RK0.40	-61216.451	-41675.306	-6.856	419699.988056
R4R-34	-61231.992	-41671.152	9.022	-552435.031824
R4RK0.39	-61249.976	-41666.284	9.549	-584876.020824
R4K14-2	-61249.646	-41661.603	4.511	-276297.153106
R4K18-1	-61247.453	-41661.773	-3.120	191092.053360
R4K23	-61237.652	-41664.723	-0.776	47520.417952
R4K19	-61237.483	-41662.549	0.427	-26148.405241
		合計		-524.383870
		合計面積		262.1919350
		地積		262.19 m ²

地番	(B) 286-3			
NO	Xn	Yn	Yn+1-Yn-1	Xn - (Yn+1-Yn-1)
R4RK0.40	-61216.451	-41675.306	-15.769	965322.215819
R4K24-2	-61217.980	-41686.921	-10.136	620505.445280
R4K25-3	-61220.292	-41685.442	-1.393	85279.866756
R4K26-2	-61221.580	-41688.314	-1.226	75057.657080
R4K17-2	-61224.807	-41686.668	9.712	-594615.325584
R4K11-3	-61241.129	-41678.602	8.237	-504443.179573
R4K12-3	-61241.789	-41678.431	11.160	-683458.365240
R4K13-1	-61250.058	-41667.442	12.147	-744004.454526
R4RK0.39	-61249.976	-41666.284	-3.710	227237.410960
R4R-34	-61231.992	-41671.152	-9.022	552435.031824
		合計		-683.697204
		合計面積		341.8486020
		地積		341.84 m ²

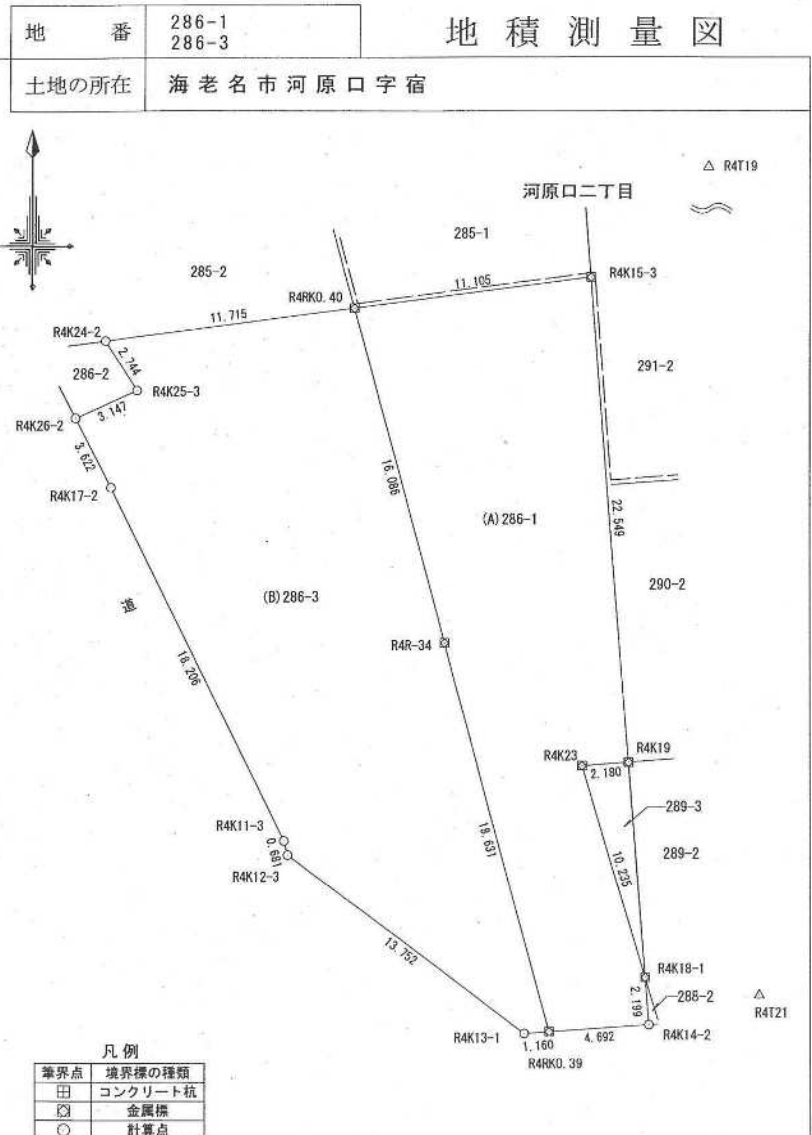
総合計面積	604.0405370 m ²
-------	----------------------------

測量年月日	令和4年10月27日
座標系	世界測地系 IX系 (測地成果2011)

基準点座標一覧表

点名	X座標	Y座標	備考
R4T19	-61199.638	-41659.445	国土交通省4級基準点 金属板
R4T21	-61248.274	-41656.470	国土交通省4級基準点 金属板

「国土交通省公共基準点を使用」



被代位者 国土交通省

作成者 海老名市役所 用地課 北原 敏男 (令和6年3月25日作成)

申請人 代位者 海老名市長 内野 優

縮尺 1/250

139940



前 286 後・新同一・新

地 番 2 8 6 番 2-1

地 積 測 量 図

土地の所在 畑 老 名 市 河 原 口 字 宿

座 標 リ ス ト

測点No	標 識	X 座 標	Y 座 標
19	プラスチック杭	-61575.103	-41397.029
34	刻 み	-61574.704	-41394.002
36	刻 み	-61577.016	-41392.523
35	刻 み	-61578.306	-41395.394
18	コンクリート杭	-61571.724	-41371.374
16	コンクリート杭	-61606.353	-41368.672
17	コンクリート杭	-61606.822	-41375.317
7	プラスチック杭	-61598.368	-41385.547
3	プラスチック杭	-61597.854	-41385.680
4	プラスチック杭	-61581.532	-41393.747

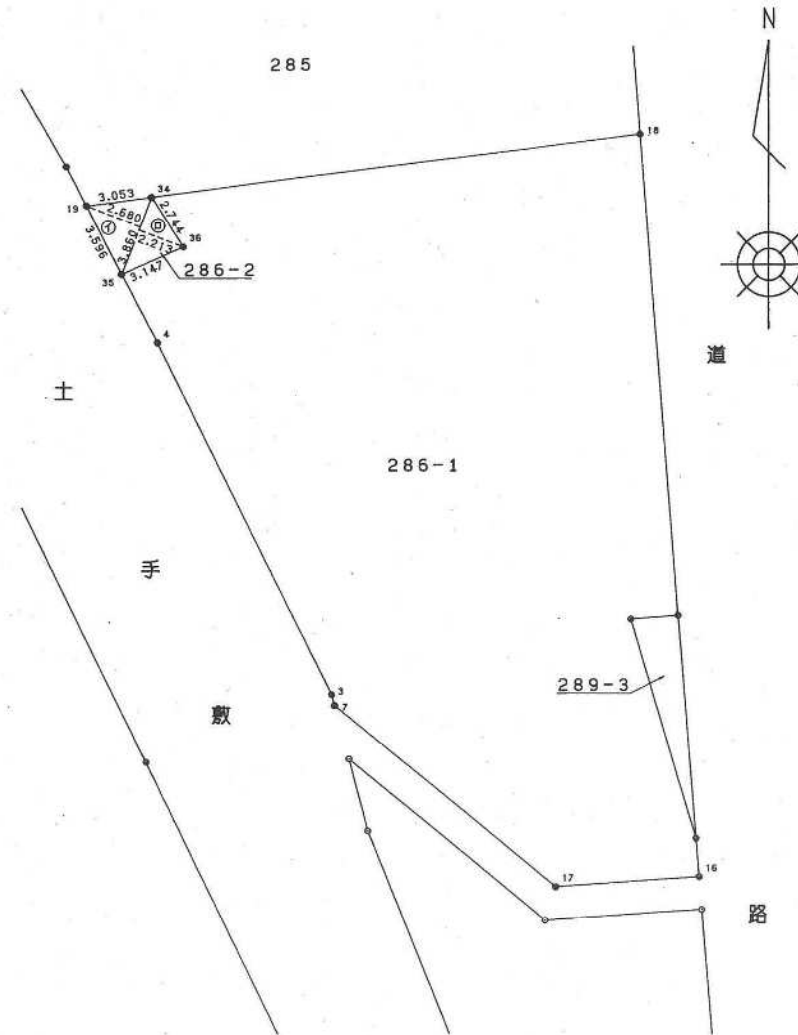
地 番 ⑥286番2

符 号	底 辺	高 さ	倍 面 積
イ	3.860	2.680	10.344800
ロ	3.860	2.213	8.542180
		倍 面 積	18.886980
		面 積	9.4434900
		地 積	9.44 m ²
		坪 数	2.85

地 番 ④286番1

公 積	473.85
合計面積	9.4434900
残 地	464.4065100
地 積	464.40 m ²
坪 数	140.48

地 番	地 積
④286番1	464.40 m ²
⑥286番2	9.44 m ²



(日調連9)

平成12年 九月 十三日 (日加納)

作 製 者

畑 老 名 市 區 分 南 二 丁 目

土地家屋調査士

富 沢 清 彦

(平成 12年 9月 8 日作製)

(日本土地家屋調査士会連合会用紙)

申 請 人

持分100分の69

持分100分の31

縮 尺

1 / 250

現地写真



南側から撮影



南東側から撮影



北東側から撮影