



住みたい 住み続けたいまち 海老名

広  
報

祝



海老名市  
住みたい 住み続けたいまち

令和7年12月15日号  
No.1315

2025

12/15



もくじ

えび人 vol.96

2

文化会館

10

今号の表紙

3

相談

11

海老名市の給与・職員数の状況

4

図書館

12

子育て・HUGHUG赤ちゃん

14

「広報えびな」の共通マークとルール

📅日時・日にち

📅期間

🕒時間

📍場所

👤対象

👤定員

📄内容

🗣講師

💰費用

🎒持ち物

🏠その他

📅任期

📄条件

👤主催

📧Eメール

🌐ホームページ

🗨問い合わせ

📄申し込み

📅予約制

📅祝日・振替休日を除く

📅休み

👤高齢者対象の教室など

👤えびな健康マイレージ対象

市〇〇〇課への郵送…「〇〇〇課へ」とあるものは「〒243-0492海老名市役所〇〇〇課行」で届きます

市役所開庁時間…省略している場合は原則「月～金8時30分～17時15分」

年末年始の閉庁日…12月27日～1月4日

今号の表紙

題字と写真は市民の方の作品を掲載しています。  
ご協力ありがとうございました。

題 字

えびな

上手になりたいので、頑張りました。  
有鹿小学校 友定結希さん(10歳)

写 真

タイトル：ペDESTリアンデッキからのイルミネーション

撮影場所：海老名駅東口自由通路

撮 影 者：門沢橋在住  
天野雄介さん

タイトル：ペDESTリアンデッキからのイルミネーション

撮影場所：海老名駅東口自由通路

撮 影 者：門沢橋在住  
天野雄介さん

編集雑記

物事を見る高さや角度の視点が多いほど、想像力と創造力が高まるほど、広報編集や作成の動きは軽やかになる印象があります。広く深く物事を捉えられると、その分選択肢も増えます。私も歳を重ねましたが、まだまだ知らない世界はたくさん。今後も興味を持って視野を広げ、仕事に生かしていきたいです。(あ)

(写真上)娘と参加するドラムサークル。「音楽を通じて誰もが対等なのが魅力」  
(写真中)若い世代の会員を増やすために、活動のパンフレットを作成  
(写真下)市制施行50周年記念式典で。表彰を受けたことは良い思い出

今月のえび人

ながたに りえ  
長谷利江さん  
(今里在住・58歳)

海老名市自閉症児・者親の会会長。海老名市立わかば学園に子どもを通わせる親同士でつくったNPO法人おおきな木の理事長を約10年務める。

お互い様になっただけいいな

「自閉スペクトラム症の娘を育てる中で強くなりましたね」という長谷さん。「娘に伝わらない、手応えがない無力感に心が削られ、人の視線が刺さる生活もつらかったです。でも、この経験が今の私を作っています。思い描いていた人生とは違うけど、娘のおかげで世界が広がりました」と、これまでの体験を語ります。

「親が唯一できることは、子どもが少しでも生きやすい環境を整えること」と、長谷さんは幼児期から成人期まで一貫した発達支援が受けられる場所作

りや、自閉症への理解の啓発活動を続けてきました。「その立場にならないと分からないことがある。もうちょっとお互い様になっただけいいなと思えますね。誰にも迷惑をかけないで生きていける人っていないと思うので」「助けてくれる人は必ずいるから、少しだけ勇気を出して」と、誰もが安心して過ごせる世界を願い、自らも手を広げて発信し続けます。

3 広報えびな2025年12月15日号

広報えびな2025年12月15日号 2



◆退職手当 (令和7年4月1日現在)

区 分	海 老 名 市		国	
支 給 率	自 己 都 合	勸 奨 ・ 定 年	自 己 都 合	勸 奨 ・ 定 年
勤続20年	19.6695月分	24.586875月分	19.6695月分	24.586875月分
勤続25年	28.0395月分	33.27075月分	28.0395月分	33.27075月分
勤続35年	39.7575月分	47.709月分	39.7575月分	47.709月分
最高限度額	47.709月分	47.709月分	47.709月分	47.709月分
その他の加算措置	定年前早期退職特例措置 (2～20%加算)		定年前早期退職特例措置 (1～45%加算)	
退職時特別昇給	なし		なし	
1人当たり平均支給額	236万円	2,242万円	－	

② 特別職の報酬などの状況

(令和7年4月1日現在)				
区 分	給 料 月 額 等	期 末 手 当	退 職 手 当 ( 1 期 の 手 当 額 )	
給 料	市 長	93万円	4.6月 (令和6年度支給割合) 加算措置20%	1,674万円
	副 市 長	74万6,000円		895万2,000円
	教 育 長	70万円		504万円
報 酬	議 長	53万6,000円	4.55月 (令和6年度支給割合) 加算措置20%	－
	副 議 長	45万1,000円		－
	議 員	42万2,000円		－

※退職手当(1期の手当額)は、4月1日現在の給料月額および支給率に基づき、1期(市長・副市長は4年=48月、教育長は3年=36月)を勤めた場合における退職手当の見込額です。

③ 職員数の状況

◆部門別職員数の状況と主な増減理由 (各年度4月1日現在)

区 分		職員数		対前年 増減数	主な増減理由など
部 門		令和7年度	令和6年度		
普 通 会 計 部 門	一 般 行 政 部 門	議会	7	7	0
		総務	179	172	7
		税務	37	37	0
		民生	168	167	1
		衛生	124	87	37
		農水	13	14	△1
		商工	14	12	2
		土木	89	84	5
		計	631 (17)	580 (18)	51 (△1)
	〈参考〉人口1万人当たり職員数 44.83 人				
公 会 営 計 部 門 等	教育部門		60	60	0
	消防部門		192	189	3
	小 計		883 (18)	829 (18)	54 (0)
	〈参考〉人口1万人当たり職員数 62.73 人				
	下水道		15	15	0
	その他		33	31	2
合 計	小 計		48 (0)	46 (0)	2 (0)
	業務見直しに伴う増				
合 計		931 (18) [962]	875 (18) [895]	56 (0) [67]	〈参考〉人口1万人当たり職員数 66.14 人

※1.職員数は一般職に属する職員数であり、地方公務員の身分を保有する休職者や派遣職員などを含み、会計年度任用職員を除いています。 2.[ ]内は、条例定数の合計です。 3.( )内は、短時間勤務職員です。職員数に含みません。

海老名市の給与・職員数の状況

図職員課 ☎046(235)4503

職員に支給している給与・職員数などの人事行政の運営状況の概要をお知らせします。今回お知らせする情報のほか、「その他の手当」「級別職員構成比」「年齢別職員構成の状況」などを市ホームページで公開しています。



案内ページ

① 職員給与の状況

◆職員給与費 (令和6年度一般会計決算)

区 分	職員数 A	給 与 費				1人当たり 給与費 B/A
		給料	職員手当	期末・勤勉手当	計 B	
令和6年度	829人 (18)	31億3,130万 8,000円	10億2,386万 2,000円	14億1,455万 1,000円	55億6,972万 1,000円	671万8,000円

※1.職員手当には退職手当を含みません。 2.職員数は、令和6年4月1日現在の人数です。  
3.( )内は、短時間勤務職員です。職員数に含みません。

◆職員の平均年齢、平均給料月額および平均給与月額 (令和7年4月1日現在)

区 分	一 般 行 政 職			技 能 労 務 職		
	平均年齢	平均給料月額	平均給与月額 (国ベース)	平均年齢	平均給料月額	平均給与月額 (国ベース)
海老名市	41.7歳	32万7,040円	39万8,996円	48.7歳	29万7,063円	34万9,797円
国	41.9歳	33万2,237円	41万4,480円	51.3歳	29万4,567円	33万7,907円

※1.「平均給料月額」とは、令和7年4月1日における職員の基本給の平均です。 2.「平均給与月額」は、給料月額と毎月支払われる諸手当の額を合計したものであり、地方公務員給与実態調査において明らかにされているものです。

◆職員の初任給 (令和7年4月1日現在)

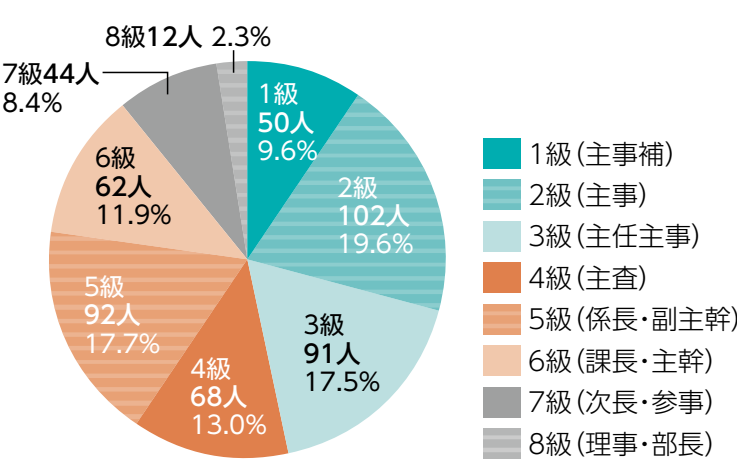
区 分		海 老 名 市	国
一般行政職	大学卒	24万2,000円	総合職大学卒 24万2,000円／一般職大学卒 23万2,000円
	高校卒	21万3,100円	一般職高校卒 20万300円
技能労務職		20万6,700円	－

◆期末手当・勤勉手当 (令和6年度)

海 老 名 市		国	
1人当たり平均支給額 171万9,700円		－	
期末手当	勤勉手当	期末手当	勤勉手当
2.5月 (1.4月)	2.1月 (1.0月)	2.5月 (1.4月)	2.1月 (1.0月)
(加算措置の状況) 職制上の段階、職務の級 などによる加算措置 ・役職加算 5～20%		(加算措置の状況) 職制上の段階、職務の級 などによる加算措置 ・役職加算 5～20% ・管理職加算 10～25%	

※( )内は、再任用職員に係る支給割合です。

◆一般行政職(521人)の級別内訳 (令和7年4月1日現在)





## 令和7年度かながわの遺跡展 「あつまれ!!かながわのはにわ」

図教育総務課 ☎046(235)4925

県内で出土した埴輪はにわが集います。古墳時代の文化と埴輪の魅力を紹介します。

期 12月18日(木)～令和8年1月25日(日)(12月29日(月)～令和8年1月3日(土)除く)

時 9時～17時15分(入館は16時45分まで)

場 海老名市温故館

費 無料

主 県教育委員会・市教育委員会・横須賀市教育委員会

他 令和8年1月6日(火)・18日(日)・24日(土)は30分程度の展示解説をします。時間は、11時からと14時からです



秋葉山古墳群第2号墳出土円筒形土製品(市教育委員会所蔵)



横須賀市蓼原古墳出土土人物埴輪(横須賀市自然・人文博物館所蔵)

## 第13回えびな凧揚げまつり

図文化スポーツ課 ☎046(235)4797

凧を持ち寄りみんなであげましょう。貸し出し用の凧もあります。下河内凧の会による大凧揚げもします。直接会場へ。

日 令和8年1月17日(土)(雨天・強風の場合は31日(土))

時 12時30分～14時30分

場 県立相模三川公園芝生広場など

費 無料



### 和風の展示

凧揚げまつりの前に展示をします。

期【和風】令和8年1月5日(月)～15日(木)(土)(日)祝除く  
【下河内凧の会の大凧】12月22日(月)～令和8年1月9日(金)(年末年始除く)場 市役所エントランスホール

## ひきこもりの理解と支援講演会

「ひきこもりを経験して分かったこと、支援して分かったこと」

図生活支援課 ☎046(235)9015

ひきこもり体験者と支援者の対話形式の講演会です。

日 令和8年1月25日(日)13時30分～15時30分

場 市役所会議室

定 先着80人程度

講【ひきこもり体験者】かながわbeフレンド【支援者】和田正宏氏(神奈川県ひきこもり地域支援センターNPO相談・支援アドバイザー)

費 無料

申 12月16日(火)から、市ホームページで。電話で生活支援課へも可



案内ページ

## えびな小さな芸術鑑賞会

### 『吉田博』版画展

図文化スポーツ課 ☎046(235)4797

明治～昭和時代に活躍した「帆船」シリーズの作者、吉田博の版画展です。

期 12月15日(月)～25日(木)(閉庁日除く。初日は13時から、最終日は16時まで)

場 市役所エントランスホール

主 市・海老名市文化芸術協会



## EBI-LOG

エビ・ログ

こんなことがありました



11.16

### ことしも大盛況！ えびな市民まつり2025

市内最大のイベント「えびな市民まつり2025」を海老名運動公園で開催。約16万5,000人が来場し、フィナーレの打ち上げ花火に会場は大いに盛り上がりました。



## 健康講座

図健康推進課

☎046(235)7880



### 3B体操

ボール・ベル・ベルダーの3つの用具を使って体を動かします。

日 令和8年1月16日(金)13時30分～15時

場 国分コミセン

定 20人

費 無料

主 健康えびな普及員会

申 12月18日(木)から、電話または直接健康推進課へ。令和8年1月9日(金)締め切り

他 応募多数の場合は抽選

### かんたん料理教室

料理を始めたい、時短レシピを知りたい人向けの献立の講話と調理実習です。

日 令和8年1月23日(金)10時～12時30分

場 大谷コミセン

対 市内在住・在勤の方

定 13人

費 300円(食材費)

申 12月17日(水)から、電話または直接健康推進課へ。令和8年1月16日(金)締め切り

他 応募多数の場合は抽選



海老名の魅力川柳

今年度の応募作品を紹介します。作品は、市ホームページにも掲載しています。

作品掲載ページ

駅前

七重の塔で

待ち合わせ

たかお

古い町

よさを残して

シン・エビナ

相模の黒うさぎ

海老名市の

新挑戦や

止む知らず

竹峰

富士眺め

さわやかな朝

深呼吸

川原なでしこ

えびなにゃの

バス乗り母と

S Aへ

永遠の18歳☆

海老名産

磨き抜かれた

吟醸酒

船谷耕山

胸張って

生まれは海老名

誇らしく

かずじいさん

**ボーイスカウトの指導者**  
ボーイスカウトをやっていた方、興味がある方、指導者として活動しませんか。性別は問いません。毎月2回程度。場主に市内。18歳以上。費用8,000円程度(登録料)。森下。046(238)7575

**俳句会「都市」**  
日常を少し離れて5・7・5。初心者もそうでない方も大歓迎。毎月第1(火)9時30分～12時。場総合福祉会館(予定)。調三森 梢氏(「都市」同人)。費用1,000円(講師謝礼など)。岡砂金。046(233)3753

**「海老名合気道クラブ」**  
お子さんと一緒に武道を始めてみませんか。老若男女問わず。経験者も。見学や体験はいつでもできます。毎週(土)13時～15時。場海老名運動公園総合体育館柔道場(予定)。費用1回200円(施設使用料)。岡山下。090(6148)8856

**尺八「静山会」**  
好きな歌を尺八で演奏できるように持ち方から教えます。初心者歓迎。尺八の無料貸し出しあり。毎月2回。13時～15時。場中新田コミセン(予定)。費用2,000円(講師謝礼)。岡関川。090(4750)8382

**「えびなパークゴルフ同好会」**  
パークゴルフをやってみませんか。会員50人で活動しています。親子でもお孫さんとでも楽しめます。毎週(木)9時～11時。場県立相模三川公園(予定)。費用1,000円(資料代など)、1プレー9ホール200円(施設使用料)、別途保険代1,400円(任意)。毎年4回大会開催。岡加賀谷。080(9824)9303

**キーボード「シニアのための脳トレピアノ」**  
1レッスン90分です。1回1,000円の体験あり。毎月第2・4(火)13時30分から／ビナレッジ(予定)、毎月第2・4(木)13時から／文化会館(予定)。費用4,000円(講師謝礼など)。甲氏名・電話番号をメール(04421marathon@gmail.com)または電話で(水)金はご相談を。岡細野。046(219)0318

**「上今泉囲碁クラブ」**  
37人が活動中。女性会員は7人です。小学生も女性も一緒に楽しみましょう。毎週(月)金。13時30分～15時15分(延長あり)。場上今泉コミセン(予定)。費用【入会金】男性1,000円／女性・小学生無料【会費】中学生以上・年1,000円／小学生・年500円(資料代)。岡松村。046(234)7475

**「三友会俳句会」**  
現代俳句をご一緒に。日常を言葉で表現。初心者大歓迎。毎月第3(金)12時～16時。場文化会館(予定)。調河原珠美氏(「海原」同人、師系は金子兜太)。費用1,000円(講師謝礼)。岡小泉。046(232)1436

**「海老名薬膳養生研究会」**  
中医学・薬膳学を全く知らない方でも面白いと思える学習会です。毎月第2(木)10時～12時。場文化会館352多目的室(予定)。調猪俣稔成氏(本草薬膳学院)ほか。費用2,000円(講師謝礼・資料代)。岡猪俣。080(5673)6886

**日常英会話「たんぼぼ」**  
ネイティブの先生と、楽しく日常英会話を学びます。お気軽にどうぞ。毎週(金)18時30分～20時。場文化会館(予定)。英検3級程度の方。費用4,000円(施設使用料・講師謝礼)。岡近藤。090(3061)8917

**大人のヒップホップダンス「Maria Hip Hop」**  
初心者大歓迎。20代～70代まで年齢問わずどなたでも参加できます。現役ダンサーの指導で楽しくリズム感と躍動感を育てましょう。初回体験無料。毎週(金)10時30分～11時30分。場大谷コミセン(予定)。費用1回1,400円(講師謝礼など)。岡山本。090(2210)7798

**献血ありがとうございます(会場とご協力人数)**

〈5月分〉	
・(株)リコーテクノロジーセンター	90人
〈6月分〉	
・(株)IJTT 海老名工場	42人
・相模鉄道(株)かしわ台車両センター	20人
・県立産業技術総合研究所	14人
・海老名警察署	29人
〈8月分〉	
・市役所	67人
・海老名中央公園	52人

今後も献血へのご協力をお願いします。

**ボランティア入門講座「筆記通訳(パソコン)」**〈全6回〉  
岡海老名市社会福祉協議会。046(232)1600  
聞こえの不自由な人に音声を文字で伝える技術を学びます。令和8年1月16日～2月13日の毎週(金)ほか1日。13時30分～15時30分。場総合福祉会館。定先着8人。費用無料。注筆記通訳風。甲12月17日(水)から、電話で海老名市社会福祉協議会へ。他駐車場の利用は有料です

## 催し

**教育委員会定例会**  
岡教育総務課。046(235)4916  
どなたでも傍聴できます。直接会場へ。12月19日(金)15時から。場えびなこどもセンター201会議室

**献血にご協力を**  
岡健康推進課。046(235)7880  
12月23日(火)10時～11時30分・13時～16時。場市役所南側玄関前

## 市民の広場 | メンバー募集

**「さがみ野ウクレレ」**  
ハワイアン・昭和歌謡・唱歌などを楽しく練習しています。新人レッスンもあり、気軽に始められます。見学自由。ウクレレの貸与あり。毎週(木)9時30分～12時。場柏ヶ谷コミセン(予定)。費用3,000円(教材費など)。岡上野。090(6526)7359

令和8年1月

つくってあそぼう

岡学び支援課

046(235)4926

楽しく工作をします。詳細は、市ホームページをご覧ください。簡単な工作も紹介しています。直接会場へ。  
14時15分～16時30分。小学生。室内履き・作品を持ち帰る袋

うまのカレンダー

会場	開催日
国分コミセン	9日(金)
門沢橋コミセン	14日(水)
杉久保コミセン	16日(金)
中新田コミセン	22日(木)
下今泉コミセン	29日(木)

つくってあそぼうページ

**すくすくフリーマーケット出店者**  
岡子育て相談課。046(233)6161  
令和8年2月7日(土)9時30分～12時30分にえびなこどもセンターで開催する、未就学児用品のリユースを目的としたフリーマーケットの出店者を募集します。  
市内在住の営利目的ではない方。定先着28区画(2m×2m)。費用無料。甲令和8年1月9日(金)から、LINE「海老名市」で。23日(金)締め切り

**海老名市総合事業訪問型サービス・活動Aヘルパー養成研修**〈全2回〉  
岡地域包括ケア推進課。046(235)4950  
市の総合事業訪問型サービス・活動Aに従事する資格を取得するための研修です。介護の知識や高齢者の生活支援方法を学びます。令和8年1月29日(木)・30日(金)9時30分～16時。場市役所会議室。18歳以上で全2回参加できる方。定先着20人。費用無料。甲電話で地域包括ケア推進課へ

**海老名むかしばなしを販売中**  
市役所地下売店で、「海老名むかしばなし」第二集～九集を各300円で販売しています。昭和53年～平成14年の広報えびなに掲載した伝説・実話など約450話を9冊に再編集したものです。  
【営業時間】9時～14時(土)日(祝)振除く

## お知らせ

**海老名運動公園屋内プール長期休館**  
岡文化スポーツ課。046(235)4927  
12月29日(月)～令和8年1月31日(土)は、設備・システム保守点検のため休館します。

**温故館を休館**  
岡海老名市温故館。046(233)4028  
12月29日(月)～令和8年1月3日(土)は休館します。

**歴史資料収蔵館を休館**  
岡教育総務課。046(235)4925  
12月27日(土)～令和8年1月6日(火)は休館します。

**事業主は償却資産の申告を**  
岡資産税課。046(235)8598  
市内で事業を営む法人と個人に申告書を発送しました。新たに事業を開始したなどの理由で申告書が届いていない場合は、資産税課へお問い合わせください。申告書の提出期限は令和8年1月31日(土)です。eLTAXによる申告も可。

## 募集

**外国人向け筆文字アート体験**  
岡市民相談課。046(235)4568  
筆ペンを使ってはがきに絵や文字を自由に書きます。令和8年1月29日(木)13時15分～14時45分。場ビナまちリビング(中央1-4-1ビナウォーク5番館)。市内在住・在勤・在学の16歳以上で、外国につながるのある方。定先着20人。調だくみ氏(己書しやうちや道場)。費用無料。甲12月17日(水)から、電話・メールまたは直接市民相談課へ。通訳の予約は令和8年1月19日(月)締め切り



市民相談 閩 市民相談課 ☎046(292)0880 申し込みは希望日の30日前の8時30分から、LINE「海老名市」または電話で。

相談名	相談員	日時	相談名	相談員	日時
市民相談 (市民生活全般)	市民相談課 相談員	(月)～(金) 祝除 8時30分～17時15分	建築 予	建築士事務所 協会会員	15日(木) 9時30分～12時
法律 (相続・離婚など) 予	弁護士	毎週(水)、第2・4金 祝除 10時30分～15時30分 (12時～13時30分除く)	税務(税金のこと) 予 (電話予約のみ)	税理士	15日(木) 13時～16時
相続(事前相談・手続き) 予 (電話予約のみ)	NPO法人相続 アドバイザー 協議会会員	6日・20日(火)、26日(月) 13時～16時	登記(相続登記など) 予 (電話予約のみ)	司法書士	16日(金) 13時～16時
行政書士 (遺言書など作成) 予	行政書士	1月の相談はお休みします	行政(意見・苦情など) 予	行政相談委員	27日(火) 9時30分～11時30分
住宅 (修理・改築など) 予	建築職組合員	13日(火) 9時～11時30分	人権(近隣問題など) 予	人権擁護委員	27日(火) 13時30分～15時30分
不動産 予	宅地建物取引業 協会会員	13日(火) 13時～16時	労働・年金 予	社会保険労務士	1月の相談はお休みします

各種相談

相談名	日時・場所など	問い合わせ
消費生活	(月)～(金)9時30分～16時 祝除	消費生活センター ☎046(292)1000
子どもの養育	(月)～(金)9時～17時 祝除 場 えびなこどもセンター	子育て相談課 ☎046(235)4825
乳幼児の心身の発達 予	(月)～(金)9時～16時 祝除 場 えびなこどもセンター	こども育成課 ☎046(235)7885
不登校・いじめ・ 就学など	(月)～(金)9時～16時30分、(土)9時～11時30分(電話のみ) 祝除 他 来所相談は予約制	教育支援センターえびりーぶ ☎046(234)8700
ボランティア・NPO 予	第2・4(月)13時～17時 場 ビナレッジ情報コーナー	ビナレッジ ☎046(259)8116
健康・トレーニング 予	(月)(火)(木)(金)(土)1回30分。時間などはお問い合わせを 場 ビナスポ健康相談室	ビナスポ ☎046(259)9450
医療・歯科 予	①医療 21日(水)13時～15時、26日(月)10時～12時、29日(木)15時～16時 ②歯科 8日・22日(木)10時～12時 場 海老名市医療センター 他 ①医師 ②歯科医師が対応	えびな在宅医療相談室 ☎046(231)8650
健康・医療 予	①健康 10日(土)・25日(日) ②飲み合わせ・漢方 21日(水) ③栄養 24日(土) ④こころ 16日(金)、19日・26日(月) ⑤運動 23日(金) 時 (月)(火)(金)13時～20 時、(土)(日)祝10時～20時 場 びなウェル 他 ①看護師 ②薬剤師 ③管理栄養 士 ④公認心理師 ⑤健康運動指導士が対応	びなウェル(Ebina Wellness) ☎046(204)4560
健康	時 24時間	えびな24時間健康相談ダイヤル ☎0800(300)7925
分譲マンション管理 予	27日(火)13時～16時(1組1時間以内) 場 市役所会議室 申 22日(木)までに 相談申込票を提出	住宅まちづくり課 ☎046(235)9606
成年後見 (専門職相談) 予	第1(火)・第3(水)・第4(月)14時～16時、 第2(火)10時～12時(1組45分以内) 祝除 場 市役所西棟	えびな成年後見・総合相談センター ☎046(200)9833
障がい者	①くらし②しごと③すまい (月)～(金)8時30分～17時15分 ④こころ 第2・3(金)13時～17時 ⑤傾聴 (月)～(金)9時～16時 祝除 他 予約優先	①～④は(一社)海老名市障がい者 サポートセンター☎046(244)3950 ⑤は相談窓口KTS ☎046(200)7565
DV・女性	(月)～(金)9時15分～17時15分(12時～13時除く) 祝除 他 女性相談員が対応	相談専用 ☎046(231)2224
精神保健 予	8日(木)13時30分～16時30分 場 わかば会館2階	厚木保健福祉事務所 ☎046(224)1111
ひとり親	(月)～(金)9時～17時 祝除 他 母子・父子自立支援員が対応	相談専用 ☎046(235)4504
生活困窮(ひきこもり含む)	(月)～(金)8時30分～17時15分 祝除 場 市役所西棟	生活支援課 ☎046(235)9015
通訳・多言語相談 予	①英語 (月)～(金)9時～17時 ②中国語 第2(水)9時～12時、第3(水)13時～16時 ③スペイン語 (月)～(木)9時～17時、第2(金)9時～12時、第3(金)13時～16時 場 市民相談課	市民相談課 ☎046(235)4568

その他各種相談 相談日時は変更になる場合があります。

相談先	日時	問い合わせ
厚木年金事務所 予 (一部)		☎046(223)7171 厚木市栄町1-10-3
相模大野年金相談センター(面談)	(月)8時30分～19時、(火)～(金)8時30分～17時15分、 第2(土)9時30分～16時 祝除 (第2(土)は開所) 他 月曜日が祝日の場合、翌開所日は19時まで	☎042(701)8515 相模原市南区相模大野3-8-1 ☎0570(05)1165 ☎0570(058)555
ねんきんダイヤル(電話) ねんきん定期便・ねんきんネットなど 専用ダイヤル		☎045(311)0999 消費者ホットライン ☎188
かながわ中央消費生活センター	(月)～(金)9時30分～17時、(土)9時30分～16時30分 祝除	☎046(292)0880
暴力団相談コーナー	(月)～(水)(金)9時～16時、(木)9時～12時 祝除	

展示コーナー

| 手づくり文化展

期 16日(金)～18日(日)時 10時～16時(初  
日は12時から、最終日は15時まで)  
費 無料 閩 北央医療生協海老名支部  
☎070・3528・8462(木村)

多目的室

| 海老名市書道協会展

期 30日(金)～2月1日(日)時 10時～17時  
(最終日は16時まで) 費 無料 閩 ☎046・  
238・2844(澁谷)

※主催者の都合により内容を変更する  
場合があります。詳細は、各問い合  
わせ先へ。

文化会館の利用申し込み

申し込みは文化会館事務室で直接受け付けます。受け付け期間は、施設・部屋  
により異なります。申し込み方法や空き状況などの詳細は、同館へ問い合わせ、ま  
たは同館ホームページをご覧ください。

	施設・部屋	受け付け開始		受け付け終了
		市内	市外	
文化会館大ホール棟	大ホール	12カ月前	10カ月前	10日前(利用日除く)
	351・352・353多目的室	7カ月前	6カ月前	利用日
	107リハーサル室 108大練習室 251・252和室 253・254学習室 255・256創造室	2カ月前	1カ月前	利用日
文化会館小ホール棟	小ホール	12カ月前	10カ月前	10日前(利用日除く)
	120サロン 122大会議室	7カ月前	6カ月前	10日前(利用日除く)
	203・204・301・302・ 303・401・402・403・ 404練習室 206リハーサル室 207・208会議室	2カ月前	1カ月前	利用日

文化会館

📍めぐみ町6-1 ☎046(232)3231  
休 1日(木)祝 ～ 3日(土)、6日・20日(火)  
他 駐車場の利用は有料です。駐車台  
数は限りがあります。来館  
の際は、公共交通機関の利  
用をお勧めします



大ホール

| アーベント・フィルハーモニカー  
第38回定期演奏会

日 12日(月)祝 19時30分～21時 費 無  
料 他 全席自由 閩 ☎090・8178・  
4046(平良)

| 藤原海考門下 定期演奏会  
～vol.2～

日 16日(金)17時30分～20時30分  
費 無料 他 全席自由 閩 ☎080・  
6486・5504(上江洲)

小ホール

| コンサート×おしばい  
「ベートーヴェン物語」

日 10日(土)10時30分～11時35分  
費 4,000円 他 全席自由 閩 (一社)み  
むみむの森 芸術文化振興グループ  
☎070・5570・7294

| はちわーれピアノ教室コンサート

日 18日(日)13時30分～16時 費 無料  
他 全席自由 閩 ☎080・5007・3474  
(佐藤)

| 尾澤瑞樹ピアノリサイタル

日 25日(日)14時～16時 費 一般3,000  
円／学生1,500円／小・中学生500円  
他 全席自由 閩 ☎090・3537・0689  
(尾澤)

| Tromboneの宴・26

日 31日(土)14時～16時 費 無料 他 全  
席自由 閩 Der Posaunen Chor  
横濱 ☎090・3507・8643(坂口)

## レッツプレイ！ みんなでボードゲーム

「イチゴリラ」「スティッキー」などのボードゲームを用意します。ボードゲームの持ち込み可。  
 日 14日(水) 15時30分～16時30分 場 集会室 他 未就学児は保護者同伴



## 健康寿命の延ばし方 「いつまでも元気に暮らすために」

海老名総合病院の職員から、いつでも動ける体を維持するための効果的な運動について学び、実践します。  
 日 24日(土) 10時30分～11時30分 場 集会室 定 先着20人 講 藁谷里砂氏(理学療法士・日本糖尿病療養指導士)、小林莉理香氏(理学療法士) 申 12月16日(火)から、電話または直接有馬図書館へ

## EBINA CITY LIGHTS 2025 「クリアアートフレーム」をつくろう！

カラーフィルムを使った手作りアートを作ります。  
 日 25日(日) 13時30分～15時 場 集会室 対 4歳児～小学生 定 15人 申 12月16日(火)から、電話または直接有馬図書館へ。26日(金)締め切り 他 応募多数の場合は抽選。12月27日(土)に当選者に連絡。未就学児は保護者同伴

## ありまでシネマ

◆子ども向け映画  
 日 内 17日(土)「雪の女王」 時 10時30分～11時35分ごろ 場 集会室  
 ◆よるとしよシネマ  
 日 内 10日(土)「裸足のギボン」 時 18時～19時40分ごろ 場 集会室  
 ◆長編映画  
 日 内 24日(土)「かがみの孤城」 時 14時～16時ごろ 場 集会室  
 ※図書館でDVDの販売・レンタルはしていません  
 ©2022「かがみの孤城」製作委員会



## よるとしよ 第7回経験者向け初級講座 「ウクレレで1曲弾こう会」

日 12日(月) 祝 18時30分～20時 場 集会室 対 高校生以上 定 先着10人 講 菅野タカシ氏(ミュージシャン) 申 12月16日(火)から、電話または直接有馬図書館へ

海老名市立図書館  
LINE公式アカウント

LINE「海老名市立図書館」を友だち登録後、アカウントを連携すると、LINEで本の貸し出しや予約・延長手続き、予約資料到着の確認ができます。詳細は、中央図書館へ問い合わせまたは同館ホームページをご覧ください。

LINE「海老名市立図書館」

## 有馬図書館

門沢橋1-20-41  
 ☎046(238)4646  
 時 9時～21時 休 1日(木)祝～3日(土)、26日(月)



## ファミリーおはなし会

子どもから大人まで楽しめる`素ばなし、や絵本の読み聞かせなどを行います。  
 日 11日・25日(日) 時 10時30分～11時 場 集会室



## 有馬図書館のおはなし会

◆すすくありま  
 手遊びや大型絵本、紙芝居を楽しみます。  
 日 4日(日) 11時～11時20分 場 キッズテント 対 0歳児～年中  
 ◆のびのびありま  
 絵本や紙芝居の読み聞かせと、簡単な折り紙をします。  
 日 18日(日) 11時～11時30分 場 キッズテント 対 年中～小学生

## 第42回おとなの朗読会

小泉八雲、重松 清、新美南吉の作品を、図書館スタッフと朗読ボランティアが朗読します。  
 日 10日(土) 14時～15時 場 集会室 対 中学生以上 定 先着20人 申 12月16日(火)から、電話または直接有馬図書館へ

## 図書館プラネタリウム ～冬の星座たち～

冬の星座と夜空のおはなしを楽しみます。各回20分です 日 6日(火) 時 15時10分から・16時から・16時50分から・17時40分から 場 キッズライブラリー 定 各回先着60人 講 かわいじゅんこ氏(宙の学校校長) 申 12月25日(木)から、中央図書館ホームページで。直接同館へも可

## 図書館ジュニア宇宙入門講座 「宇宙飛行士をめざそう」

昔と現在の宇宙飛行士の違いや、宇宙飛行士になる方法などをクイズ形式で学びます 日 10日(土) 14時～15時 場 学びのエリア 対 小学生(保護者同伴可) 定 先着30人 講 榎アストロコネクト 申 12月25日(木)から、中央図書館ホームページで。直接同館へも可



## 百人一首かるた大会

経験などに応じてグループ分けをします 日 12日(月) 祝 13時30分～15時 場 総合福祉会館 定 先着15人 申 12月25日(木)から、中央図書館ホームページで。電話または直接同館へも可

海老名おはなしたまたまばこ			
図学び支援課 ☎046(235)4926	杉久保第2自治会館	20日(火)	10時30分から
子どもたちとおはなしや絵本を楽しみます。	上今泉コミセン	21日(水)	15時40分から

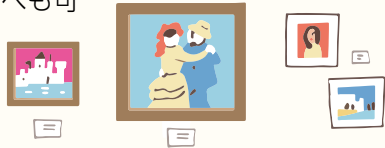
## 作文ヘルプ「なんでも文章相談」

中央図書館司書が図書やインターネットを使って調べるレファレンス技術を使って、作文を手伝います。随時受け付け。申し込み時に日程を相談してください 申 直接中央図書館3階レファレンスカウンターへ

## 対話型アート鑑賞会

絵画を楽しみながら、対話を通して論理的思考力・創造力などを養います。絵の知識は不要です。  
 ◆好きなことを考えよう  
 日 11日(日) 時 10時30分～11時30分・13時30分～14時30分 定 各回先着8人  
 ◆おしゃべりアートかんしょう「楽しくかんしょうしよう!」  
 子ども版です。  
 日 9日(金) 16時30分～17時15分 対 小学生 定 先着6人

※共通事項  
 場 学びのエリア 申 12月25日(木)から、中央図書館ホームページで。直接同館へも可



## 中央図書館

日 めぐみ町7-1 ☎046(231)5152  
 時 9時～21時(1日(木)祝は18時まで) 休 年中無休 他 駐車場の利用は有料です



## 海老名おはなしたまたまばこのおはなし会

おはなしボランティアグループによるおはなし会です 日 14日・28日(水) 時 15時45分～16時15分 場 キッズライブラリー 対 年中～小学生

## ベビー・ミート・イングリッシュ

英語の読み聞かせなどをします。  
 日 13日・27日(火) 時 10時～10時20分・11時～11時20分 場 キッズライブラリー 対 0歳～2歳児と保護者 定 各回先着10組 申 開始30分前から、直接中央図書館へ 他 参加は1回のみ

## キッズ・ミート・ブック

親子で楽しむおはなし会です。大型絵本や紙芝居を行います。10日は「オンガクでおはなし会」を開催します。  
 日 3日・10日・17日・24日・31日(土) 時 14時～14時30分 場 キッズライブラリー






子育て支援センターは子育て中の人と、これから子育てを始める人を支援する施設です。えびなこどもセンター内のほか、市内に3カ所あり、育児相談にも応じています。イベントなどは市内在住の人の参加を優先します。☎がないものは直接会場へ。

**北部** 子育て支援センター  
はぐはぐ広場 木もれび

☎上今泉1-14-45 ☎046(244)5426

時9時～15時30分

休(月)(日)(祝)、1日(木)(祝)～5日(月)、29日(木)13時から



## プレイルーム

予約定員制です☎(火)～(土)時9時～11時30分・13時～15時30分 定各回先着12組 申利用日の前日21時から、`木もれび、ホームページで

## 赤ちゃんの日(0歳児)

予約定員制です☎①9日(金)②23日(金)時9時30分～11時30分・13時30分～15時30分 定0歳児と保護者 定各回先着12組 申①は8日(木)、②は22日(木)21時から、`木もれび、ホームページで

## 1歳の日

予約定員制です☎①16日(金)②30日(金)時9時～11時30分・13時～15時30分 定1歳児と保護者 定各回先着12組 申①は15日(木)、②は29日(木)21時から、`木もれび、ホームページで

## おとうさんとあそぼう

☎10日(土)13時～15時30分 定0歳～1歳児と父親 定先着8組 申9日(金)21時から、`木もれび、ホームページで

## 足育おはなし会

足の成長に良い靴の選び方を話します。  
☎22日(木)9時30分～11時30分 定未就学児と保護者 定先着10組 申8日(木)21時から、`木もれび、ホームページで

**南部** 子育て支援センター  
はぐはぐ広場 はらっぱ

☎杉久保南4-31-1

☎046(259)8946

時9時30分～15時30分


休(月)(日)(祝)、1日(木)(祝)～5日(月)

## プレイルーム

イベント開催中はお休みです☎(火)～(土)時9時30分～12時・13時～15時30分

## おいしい給食を食べよう会

つちのこ保育園の給食「肉団子スープ」「わかめおにぎり」を試食します☎14日(木)10時45分～11時45分 定完了食以降のお子さんと保護者 定先着5組 調つちのこ保育園栄養士 費1組500円、兄弟などの追加は1食300円 申12月25日(木)から、電話で`はらっぱ、へ



## 入園に向けてのおはなし会

つちのこ保育園園長が入園に向けた心構えなどを話します☎22日(木)10時30分～11時30分 定先着7組 申8日(木)から、電話で`はらっぱ、へ




**東部** 子育て支援センター  
はぐはぐ広場 SORA

☎東柏ヶ谷5-1-15スターライトビル1階 ☎046(206)4471


時9時30分～15時30分

休(月)(日)(祝)、1日(木)(祝)～5日(月)、23日(金)13時から




## プレイルーム

予約定員制です☎(火)～(土)時9時30分～12時・13時～15時30分 定各回先着10組 申利用日の前日(火)の予約は前週の(土)から、電話で`SORA、へ



## えいごで Sing&Play

バイリンガルで元保育士の講師と英語で遊びます☎13日(火)10時30分～11時15分 定1歳～未就学児と保護者 定先着10組 調近藤悠氏 申12月26日(金)から、電話または直接`SORA、へ



## はぐはぐ広場巡回相談の日


お子さんの発達や育児の悩みなど何でもご相談ください。  
SORA  
☎21日(水)11時～11時40分  
はらっぱ  
☎21日(水)9時50分～10時20分  
木もれび  
☎13日(火)10時30分～11時20分

## リフレッシュ講座「ベビーダンス」

お子さんと一緒にダンスをしましょう。  
☎15日(木)時13時15分～14時・14時15分～15時 場多目的室(大) 定首が据わったお子さん～1歳児と保護者 定各回先着20組 調mayu氏(親子ふれあい運動アドバイザー) 申12月26日(金)から、LINE「海老名市」または電話で子育て支援センターへ

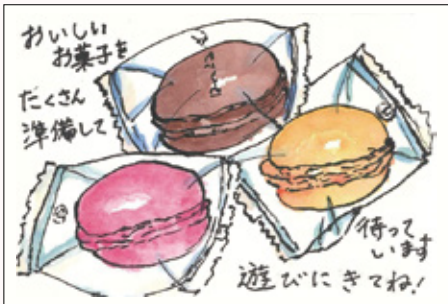
## 赤ちゃんたいそう

☎26日(月)時10時～10時45分・11時～11時45分 場おやこプレイルーム 定3カ月～7カ月児と保護者 定各回先着8組 調畑島富士子氏(助産師) 申8日(木)から、LINE「海老名市」または電話で子育て支援センターへ 他託児あり



## メッセージカードを作しましょう♪

プレゼント用にすてきなカードを作ります☎29日(木)13時30分～14時30分 場301会議室 定未就学児の保護者 定先着6人 申13日(火)から、LINE「海老名市」または電話で子育て支援センターへ 他託児あり



## 年齢別サロン・育児相談

同年齢の子と保護者の交流の場です。日程は下表のとおりで、**太字**は助産師や保健師、栄養士が相談に応じます。1歳児は歯科相談あり。相談の受け付けは11時まで 場多目的室(大) 時母子健康手帳(相談の場合)、歯ブラシ(歯科相談の場合)

対 象	日 時	
	9時～11時45分	13時～16時
1カ月～5カ月児	<b>9日(金)</b> 29日(木)	20日(火)
6カ月～11カ月児	<b>6日(火)</b> 22日(木)	14日(水)
1歳児	8日(木) <b>19日(月)</b>	28日(水)
2歳～未就学児	16日(金) <b>23日(金)</b>	7日(水)

## すくすく離乳食講座(2回食・3回食)

☎ 定(2回食) 20日(火)／6カ月～8カ月児と保護者(3回食) 15日(木)／9カ月～11カ月児と保護者 時9時40分～10時40分・10時45分～11時45分 場多目的室(大) 定各回先着6組 申2回食は12月25日(木)、3回食は12月23日(火)から、LINE「海老名市」または電話で子育て支援センターへ

 **Instagram**  
公式アカウント

子育て支援センターのイベント情報や地域の子育て関連情報などを発信しています。




愛称「すくすく」  
子育て支援センター

☎中新田377 えびなこどもセンター3階(コミバス大谷・杉久保ルート「えびなこどもセンター」バス停下車すぐ) ☎046(233)6161

時8時30分～17時15分

休(日)(祝)、1日(木)(祝)～4日(日)



## ビギナーサロン (`すくすく、ってどんなところ?)

初めて利用する人の交流の場です。  
☎7日(水)10時～11時 場おやこプレイルーム

## すくすく広場

思い切り遊べる広い部屋です。日程は市ホームページをご覧ください。  
時9時～11時45分・13時～16時

## おやこプレイルーム

親子で自由に遊べる部屋です。予約定員制。すくすく広場開催中はお休みです☎(月)～(土)時9時～12時・13時～16時 定各回先着12組 申利用日の前日から、LINE「海老名市」または電話で子育て支援センターへ。電話での(月)の予約は前週の(金)から受け付け



**HUG HUG 赤ちゃん**

今月のえびなっ子たちです。  
すくすく大きくな～れ!

園シティブロモーション課  
☎046(235)4574

応募者全員の写真を、次号の発行まで市ホームページで紹介しています。

掲載の  
申し込みは  
こちら





# 年末年始の急患診療

図 健康推進課 ☎046(235)7880

12月29日(月)～令和8年1月3日(土)の急患診療は下表のとおりです。外科・耳鼻咽喉科・眼科の診療時間などは各当番病院へお問い合わせください。

診療科目		小児科 (外科系を除く)	内 科	外 科 (当番病院の案内)	歯 科	耳鼻咽喉科・眼科 (当番病院の案内)
昼間	受け付け	9時～11時45分 14時～16時45分	9時～11時30分 14時～16時30分	8時～18時	9時～11時30分 14時～16時30分	9時～16時30分
	医療機関など	座間・綾瀬・海老名 小児救急医療センター ↑座間市緑ヶ丘1-1-3 ☎046(255)9933	海老名市急患診療所 ↑さつき町41 (海老名市医療センター内) ☎046(231)1912	テレホンサービス ☎046(232)0119  市役所 ☎046(231)2111	海老名市休日歯科診療室 ↑さつき町41 (海老名市医療センター内) ☎046(231)1939	市役所 ☎046(231)2111  消防本部 ☎046(231)0355
夜間	受け付け	18時～21時45分	18時～20時30分	18時～22時	<b>かながわ救急相談センター</b> 図 24時間 ☎#7119(プッシュ回線・携帯電話) ☎045(232)7119(直通ダイヤル) ☎045(523)7119(直通ダイヤル) ☎045(242)3808 急な病気やケガをした時に、救急車を呼ぶべきか や受診できる医療機関を助言します。ファクスでの 相談は、医療機関の案内のみです。	
	医療機関など	座間・綾瀬・海老名 小児救急医療センター ↑座間市緑ヶ丘1-1-3 ☎046(255)9933	海老名市急患診療所 ↑さつき町41 (海老名市医療センター内) ☎046(231)1912	テレホンサービス ☎046(232)0119  市役所 ☎046(231)2111		
深夜 (当番病院の案内)	受け付け	22時～翌7時 (重症の場合は 翌8時まで)	20時30分～翌8時	22時～翌8時	<b>かながわ小児救急ダイヤル</b> 図 18時～翌8時 ☎#8000(プッシュ回線・携帯電話) ☎050(3490)3742(ダイヤル回線・IP電話) すぐに医療機関にかかる必要があるかなど、体調 の急変などに関する助言を行います。	
	問い合わせ先	小児救急情報センター ☎046(255)9933  テレホンサービス ☎046(231)4402	テレホンサービス ☎046(232)0119  市役所 ☎046(231)2111			

## えび～にゃの 市公式LINE着せかえ 販売開始

図 シティプロモーション課 ☎046(235)4574

海老名市イメージキャラクター「えび～にゃ」の市公式LINE着せかえの販売を開始しました。ピンクとブルーの2色があります。季節を問わず使えるシンプルなデザインです。

費 370円(LINE STORE購入)／150コイン(LINE内通貨)

### 購入方法

二次元コードから。LINE内着せかえショップで「えび～にゃ」と検索も可

着せかえ  
【ピンク】  
販売ページ



着せかえ  
【ブルー】  
販売ページ



### LINEスタンプも販売中！

えび～にゃのLINEスタンプも販売しています。全5種類です。

スタンプ  
販売ページ

