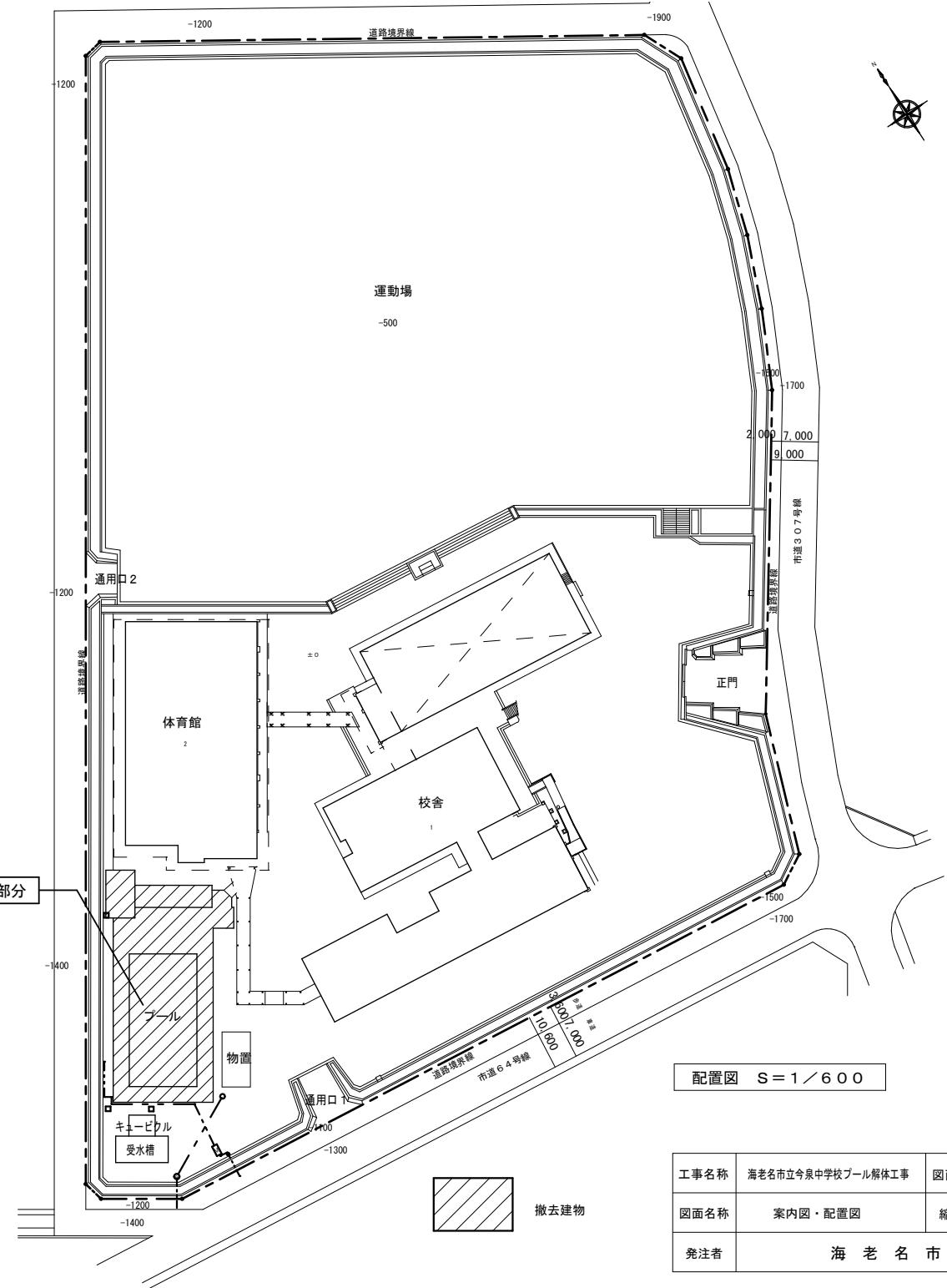


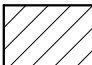
工事場所 今泉中学校
海老名市上今泉1840番地

案内図

- 工事内容
- ・アルミ製プール及びプールサイド附属棟撤去
 - ・プール用受水槽及び基礎撤去
 - ・プール用給排水設備撤去
 - ・プール用電気配線設備撤去
配線はキュービクルまで撤去



プール解体部分

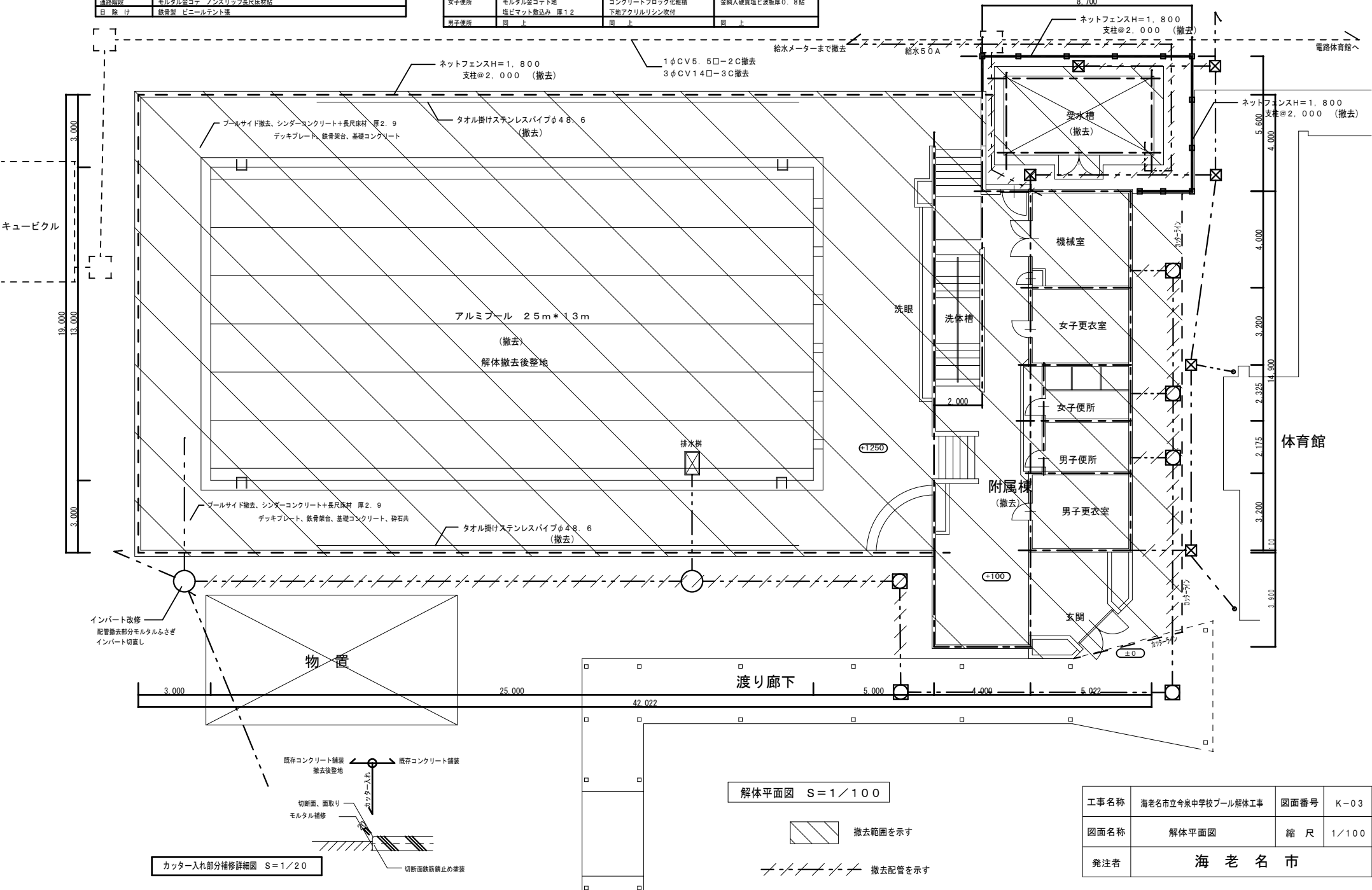
 撤去建物

配置図 S=1/600

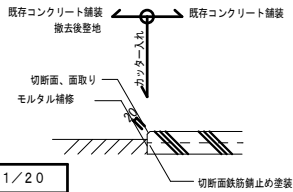
工事名称	海老名市立今泉中学校プール解体工事	図面番号	K-02
図面名称	案内図・配置図	縮尺	1/600
発注者	海老名市		

外部仕上表	
屋根	木系セメント板厚1.5アスファルトルーフィング2.2kg/m ² 長尺塩ビ鋼板厚0.4瓦葺き
外部壁	コンクリートブロックC種 厚150 化粧袖 アクリルリシン吹付
巾木	コンクリート打放補修
プール	アルミニウム合金 エポキシ塗料仕上
プールサイド	コンクリート金ゴテ ノンスリップ長尺床材貼
通廊階段	モルタル金ゴテ ノンスリップ長尺床材貼
日除け	鉄骨製 ビニールテント張

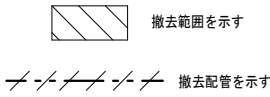
内部仕上表			
室名	床	壁	天井
機械室	モルタル金ゴテ	コンクリートブロック 化粧袖	金網入硬質塩ビ波板厚0.8貼
女子更衣室	モルタル金ゴテ下地	コンクリートブロック化粧袖	金網入硬質塩ビ波板厚0.8貼
	塩ビマット敷込み 厚1.2	下地アクリルリシン吹付	
男子更衣室	同上	同上	同上
女子便所	モルタル金ゴテ下地	コンクリートブロック化粧袖	金網入硬質塩ビ波板厚0.8貼
男子便所	同上	同上	同上



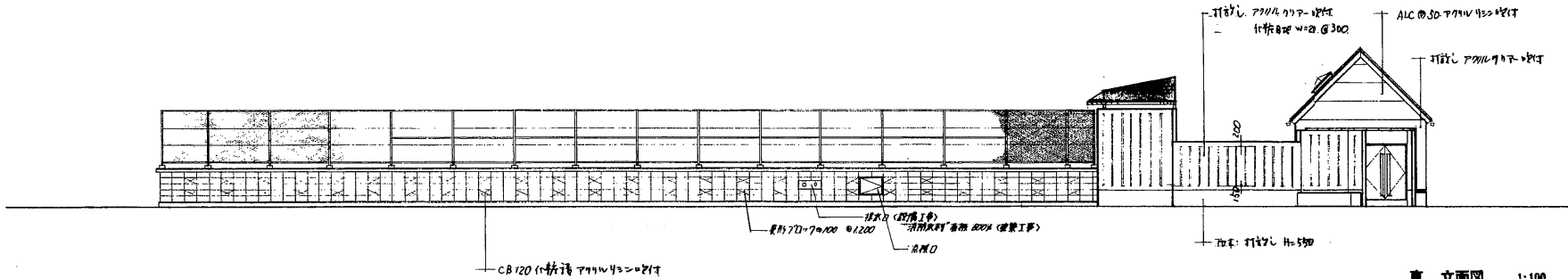
カッター入れ部分補修詳細図 S=1/20



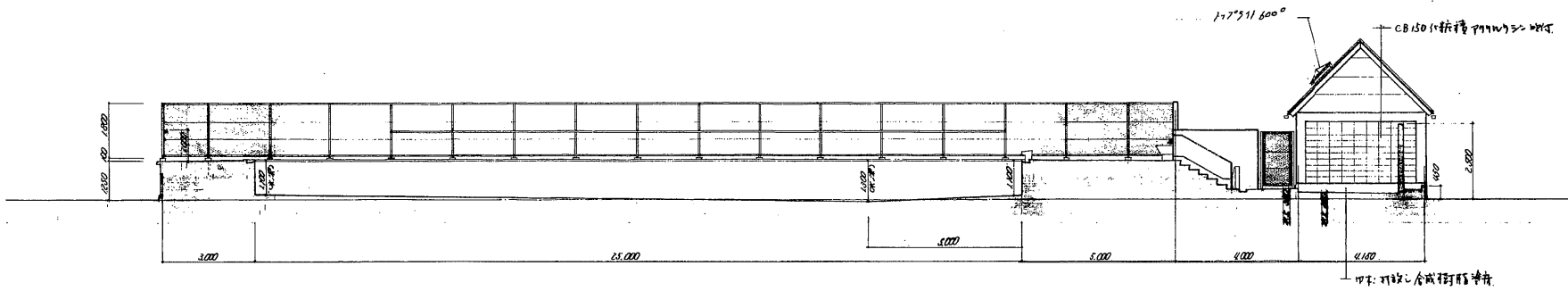
解体平面図 S=1/100



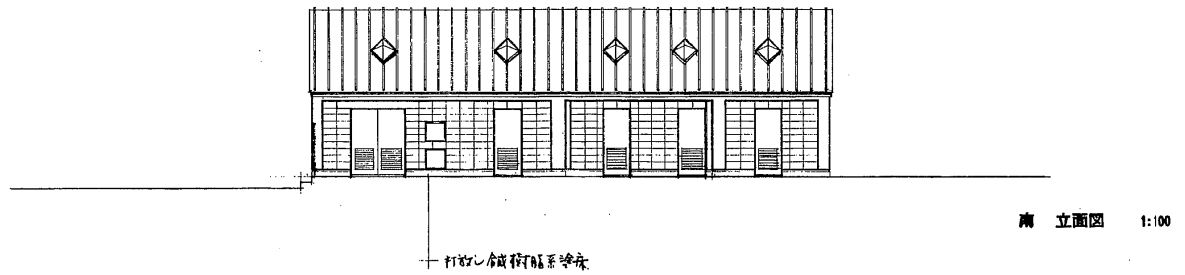
工事名称	海老名市立今泉中学校プール解体工事	図面番号	K-03
図面名称	解体平面図	縮尺	1/100
発注者	海老名市		



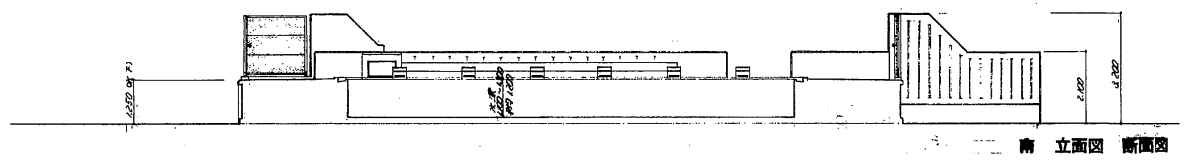
東 立面図 1:100



東 立面図 断面図 1:100

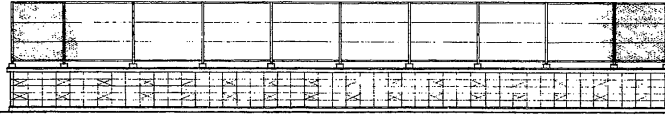


南 立面図 1:100

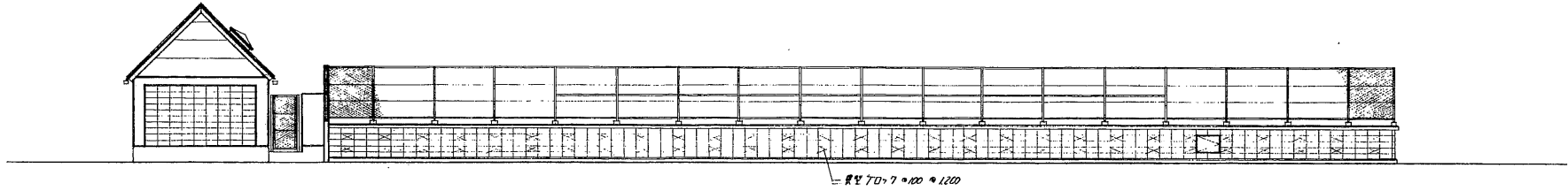


南 立面図 断面図

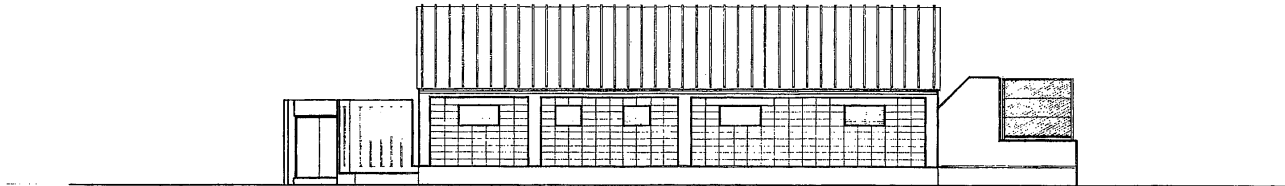
工事名称	海老名市立今泉中学校プール解体工事	図面番号	K-04
図面名称	立面図・断面図	縮尺	1/100
発注者	海 老 名 市		



南 立面図 1:100

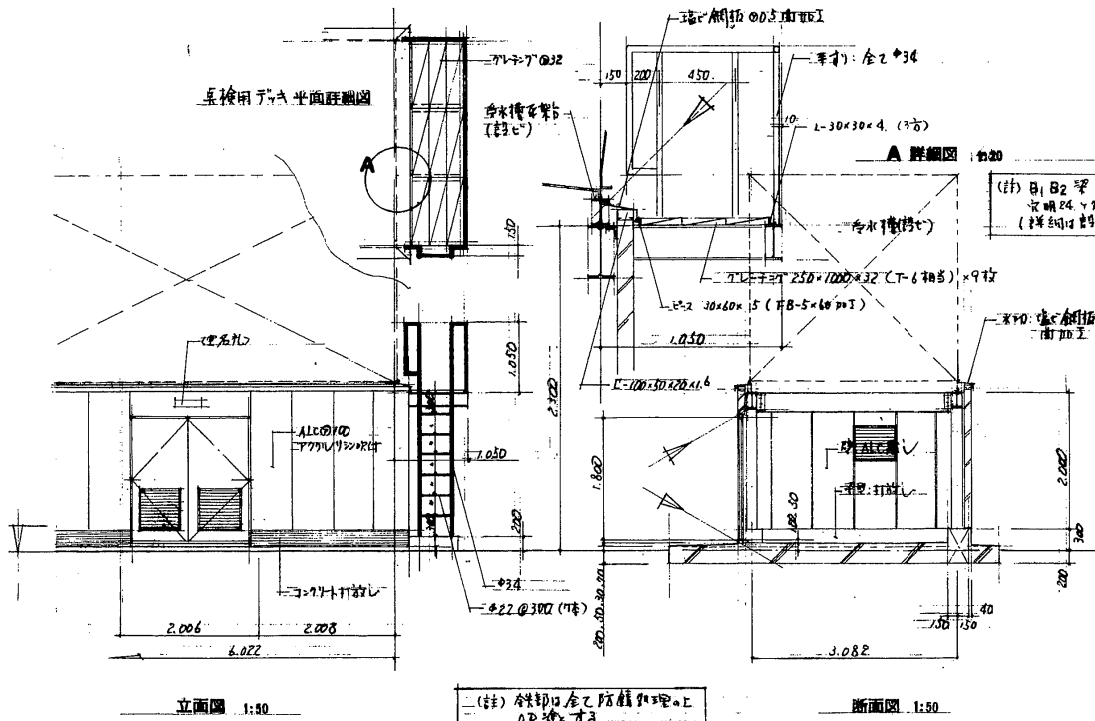


西 立面図 1:100



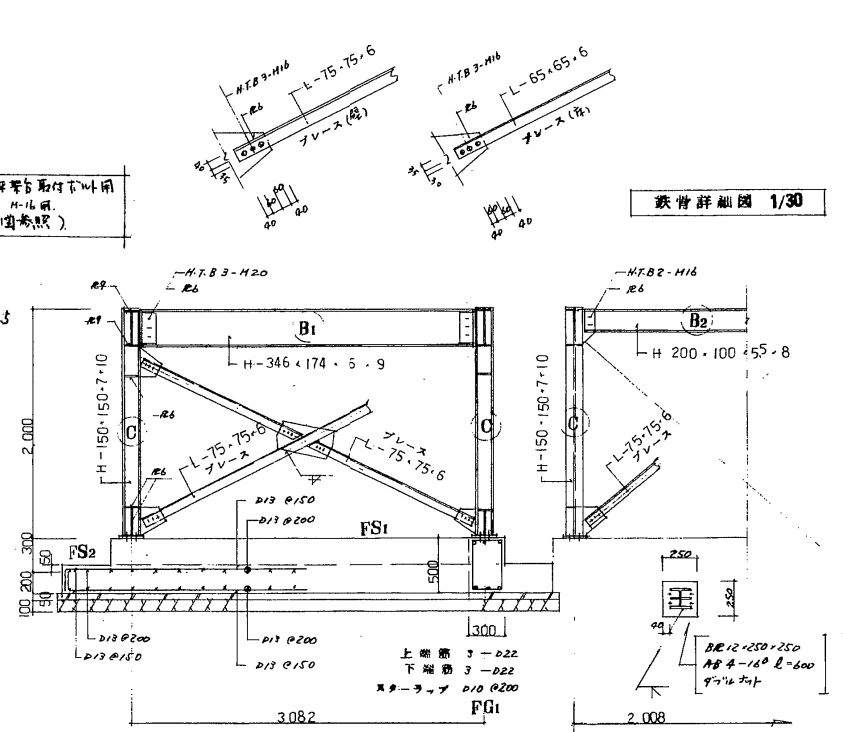
北 立面図 1:100

工事名称	海老名市立今泉中学校プール解体工事	図面番号	K-05
図面名称	立面図	縮尺	1/100
発注者	海 老 名 市		

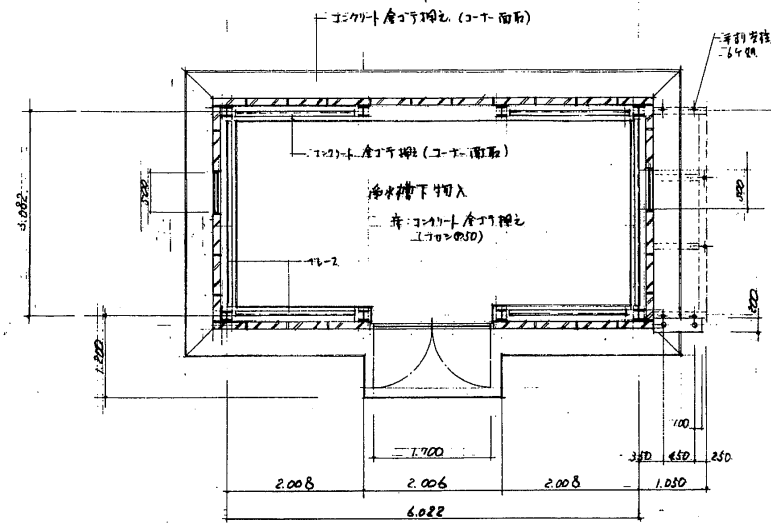


立面図 1:50

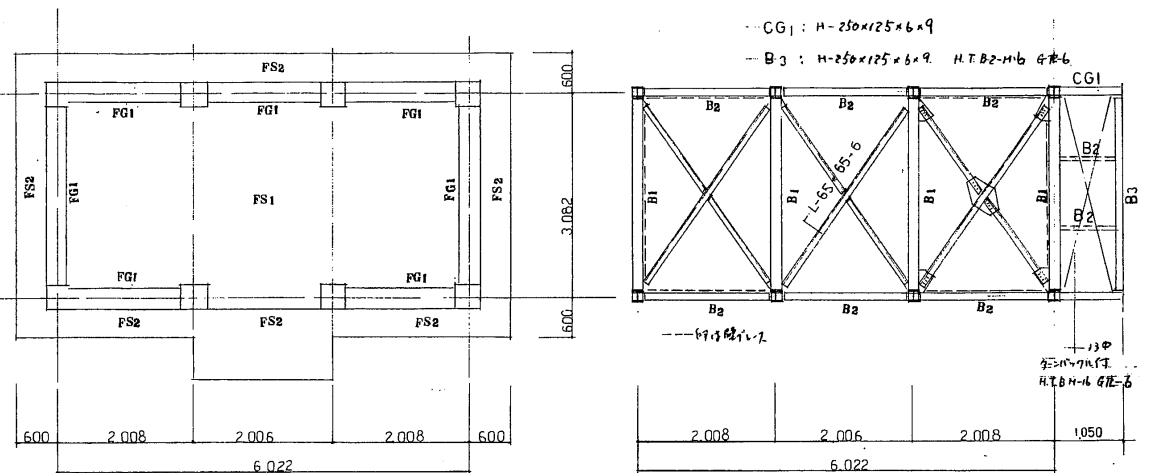
断面図 1:50



鉄骨詳細図 1/30



平面詳細図 1:50



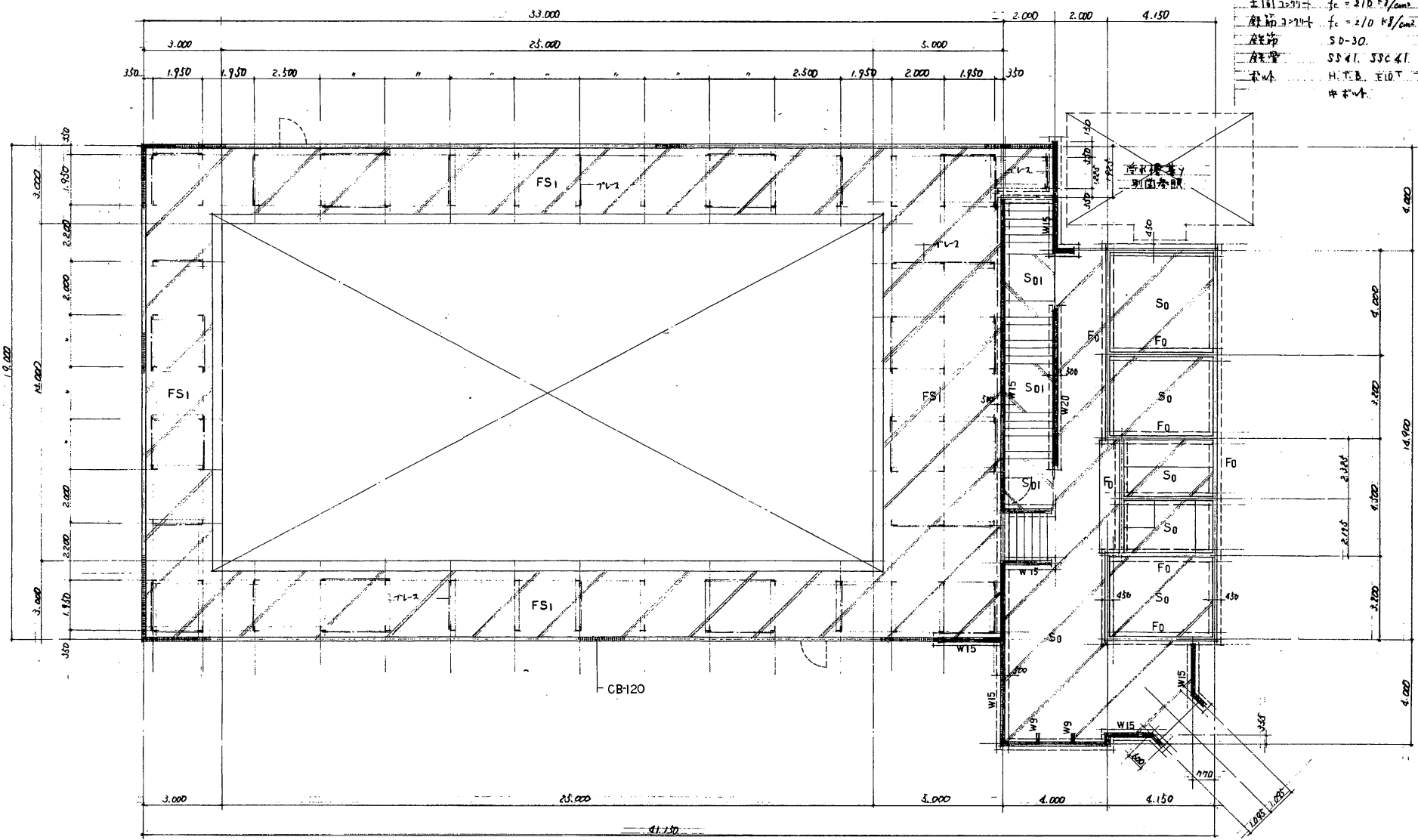
基礎伏図 1/50

小屋伏図 1/50

工事名称	海老名市立今泉中学校プール解体工事	図面番号	K-09
図面名称	受水槽廻り詳細図	縮尺	1/50
発注者	海老名市		

一般事項

砕石コンクリート $f_c = 13.5 \text{ MPa/cm}^2$
 圧入コンクリート $f_c = 21.0 \text{ MPa/cm}^2$
 鉄筋コンクリート $f_c = 21.0 \text{ MPa/cm}^2$
 鉄筋 $S D-30$
 鉄骨 $S S 41, S 3 C 41$
 木材 $H, T, B, E, D, T, C, B, W, F$
 ※ 参考

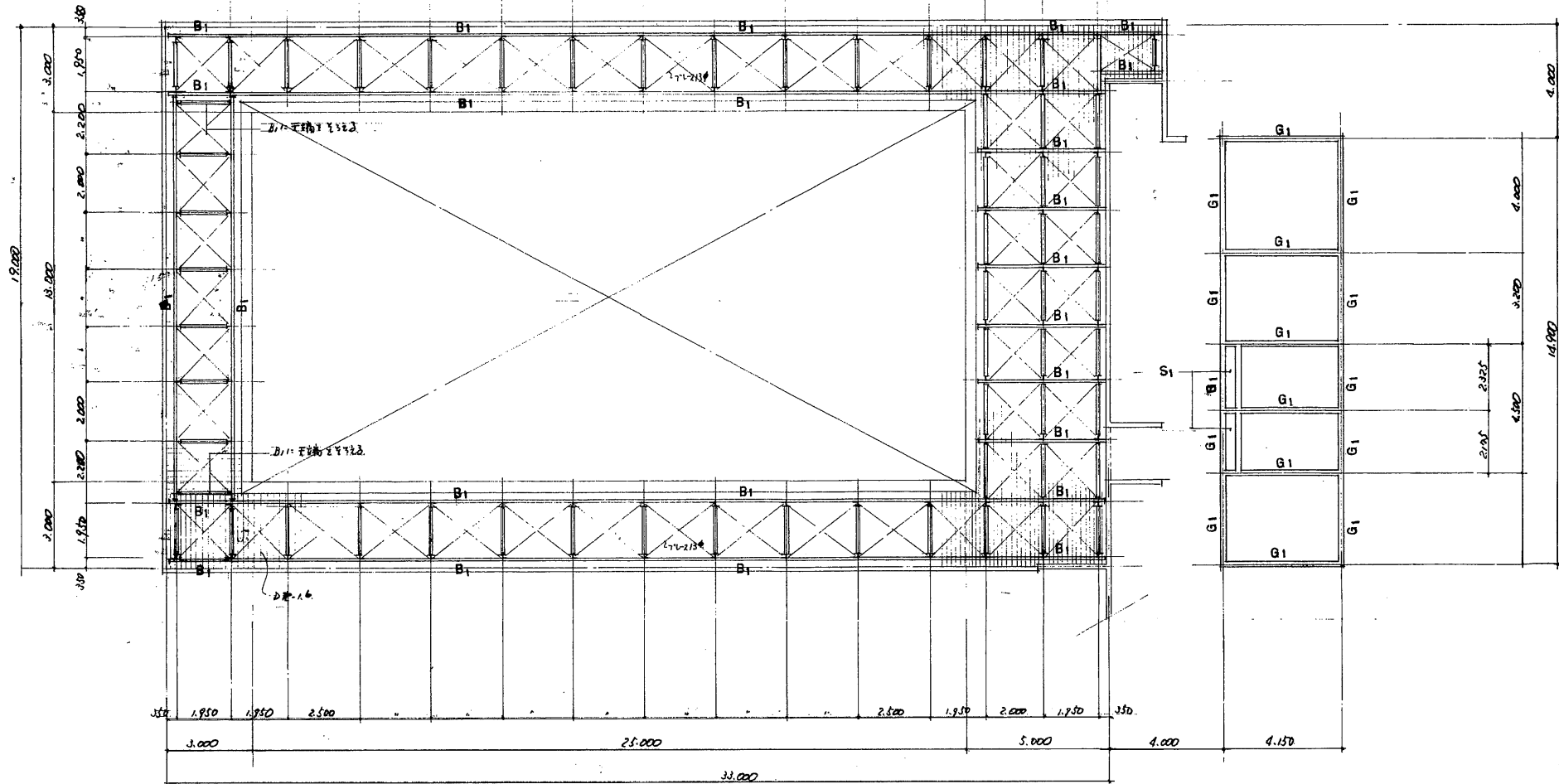


基礎伏図 1:100

工事名称	海老名市立今泉中学校プール解体工事	図面番号	K-11
図面名称	基礎伏図	縮尺	1/100
発注者	海老名市		

梁リスト

B0	: 2L-30×150×6
B1	: C-125×125×6×8
DR	: V型 ①1.6
FL-2	: 1/3 9×10×70付



梁伏図

特設工務部 設計課 設計

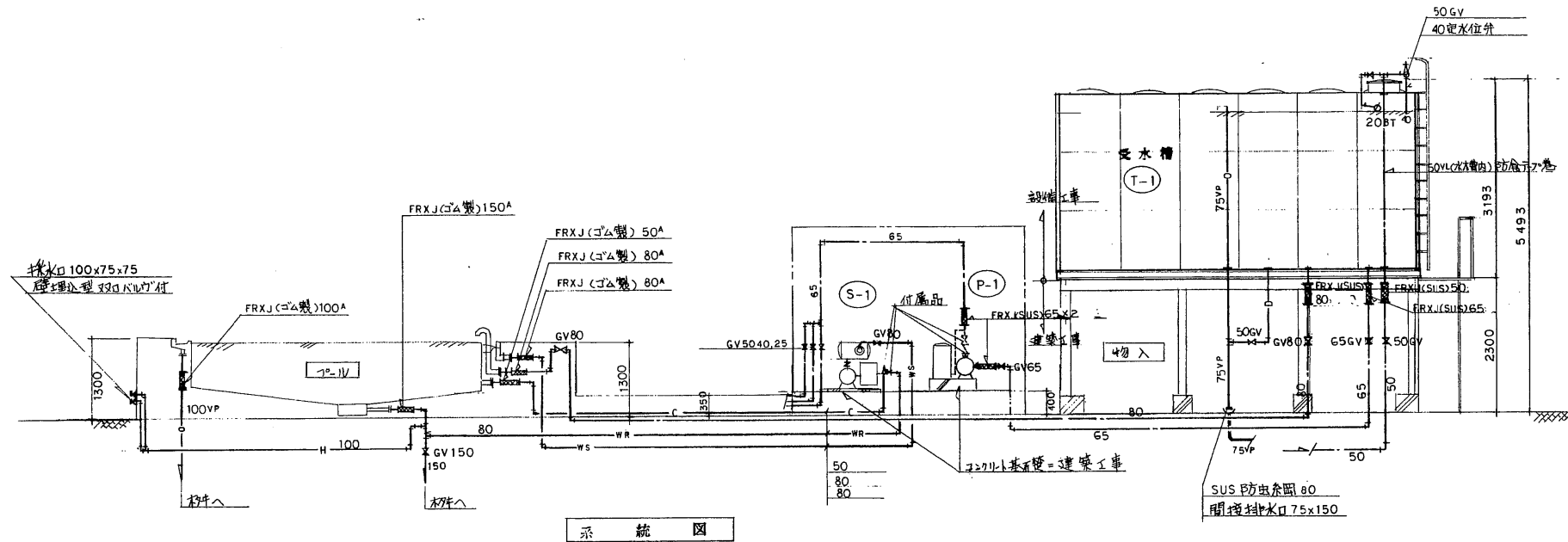
工事名称	海老名市立今泉中学校プール解体工事	図面番号	K-12
図面名称	梁伏図	縮尺	1/50
発注者	海老名市		

凡 例

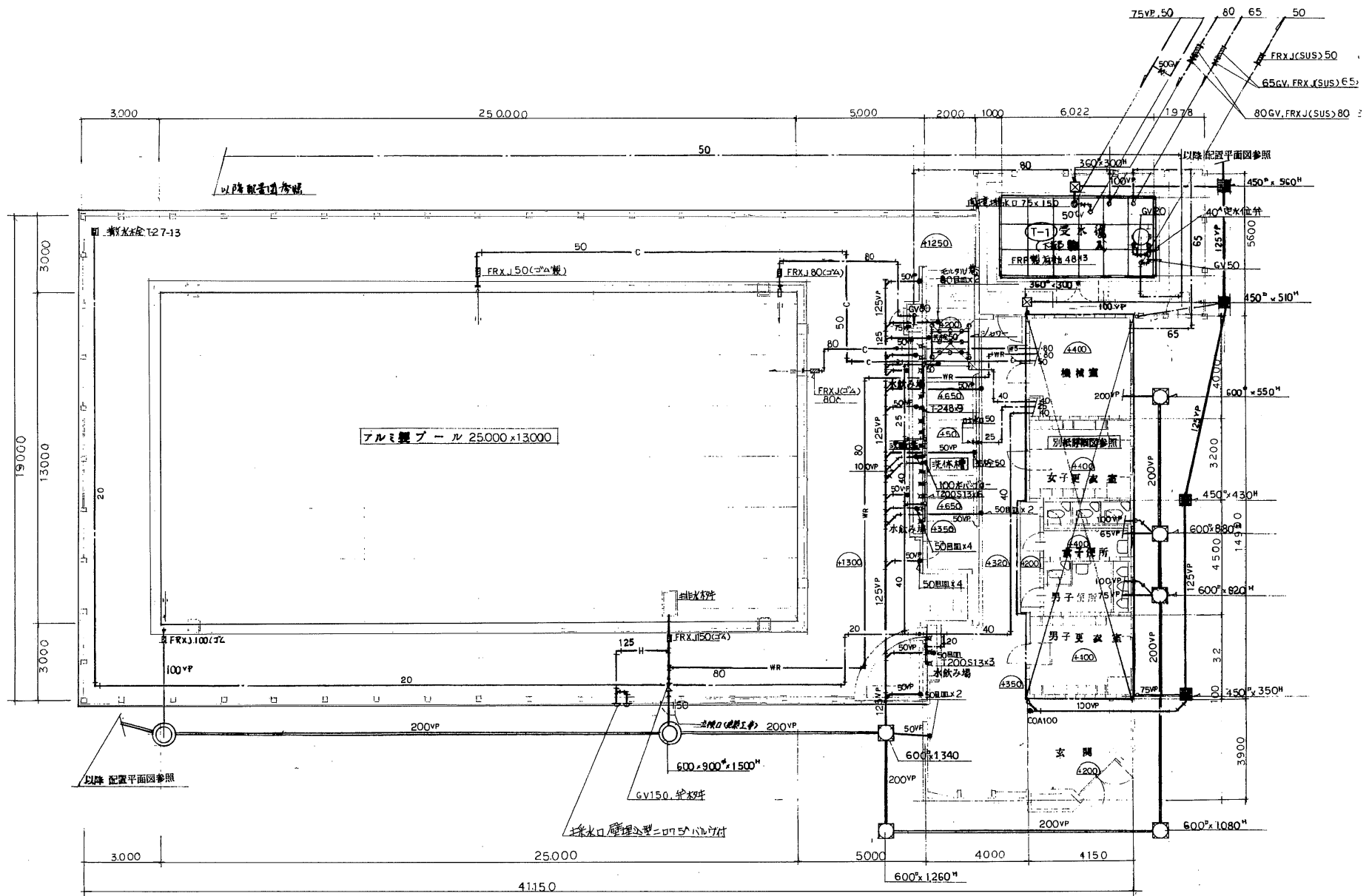
記号	名称	材質・備考	記号	名称	材質・備考
—	給水管	ビニルライニング鋼管(白V管)	—+D	共 栓	ワサリ付
—VP	汚水管	硬質塩化ビニル管(VP管)	---+D=	逆気防止キャップ	VC:露出型
—VP	排水管	" (")	□	汚水機	己良材料,防臭中耐蓋,ワサリ付
—VP	通気管	" (")	☒	雨水機	" , 中耐蓋, "
—H	消火管	ビニルライニング鋼管(白V管)	■	溢水機	" , 溢水蓋(D-20)
—WS	循環管(往管)	" (")	—+—	接合フランジ	JIS 5 ^K
—WR	" (還管)	" (")	○	止水材料	入3止材料,中耐蓋蓋
—C	グリ-ナー管	" (")			
+	ゲード井	GV:直結部全JIS10 ^K ,その他JIS5 ^K			
+	キャップ井	CV: JIS10 ^K			
□	給水栓				
☒	洗眼水栓				
—	ボ-ルタップ	BT:			
—DH	採水口	100x75x75 磨理込型 200x100付			
—	排水金具	D型目皿, T-5A型床排水			
—	床上掃除口	COA			

機器一覽表

記号	名称	数量	仕 様
(T-1)	受水槽 有効48M ³	1	FRP製現場組立保温型 耐震KH=2名G 口平面容量54M ³ 寸法6000 ^φ ×3000 ^φ ×3000 ^H 2310 ^{Kg} 内外梯子,フ-ボ-ル(除菌付)その他標準付属品一式 平架台H=150 下管P架台(物入)は建築工事
(P-1)	加圧給水装置	1	単独運転型 40 ^φ ×180 ^φ ×18 ^φ ×1.5 ^{KW} ×3 ^φ 200 ^V ダイヤフラム式圧力タンク39 ^φ ,圧力スイッチ,逆止弁,仕切弁 制御盤他付属品一式 コンクリ-ト基礎工事
(S-1)	プール循環 ろ過装置	1	線径φ80 ^φ ×65 ^φ ×800 ^φ ×17 ^φ ×3.7 ^{KW} ×3 ^φ 200 ^V ニ威菌対策0~10 ^φ ×35 ^φ ×3 ^φ 200 ^V 100 ^φ 付 集毛器,フ-ボ-ル槽,茶台,6 ^φ 切塊弁,C.V.,圧力計,圧力弁 SV, GV等標準付属品一式 フ-ボ-ル+付SUS製,口内込口,VSホ-ズ20 ^φ ,細付金具,接続金具 コンクリ-ト基礎工事



工事名称	海老名市立今泉中学校プール解体工事	図面番号	K-17
図面名称	給排水設備系統図	縮 尺	—
発注者	海 老 名 市		



平面図 S=1/100

工事名称	海老名市立今泉中学校プール解体工事	図面番号	K-18
図面名称	給排水平面図	縮尺	1/100
発注者	海老名市		