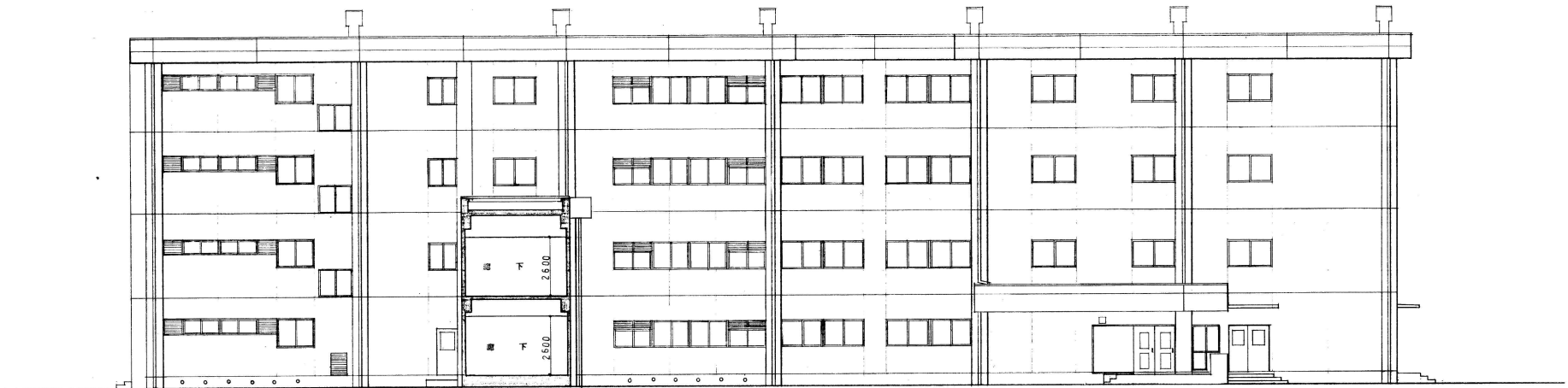
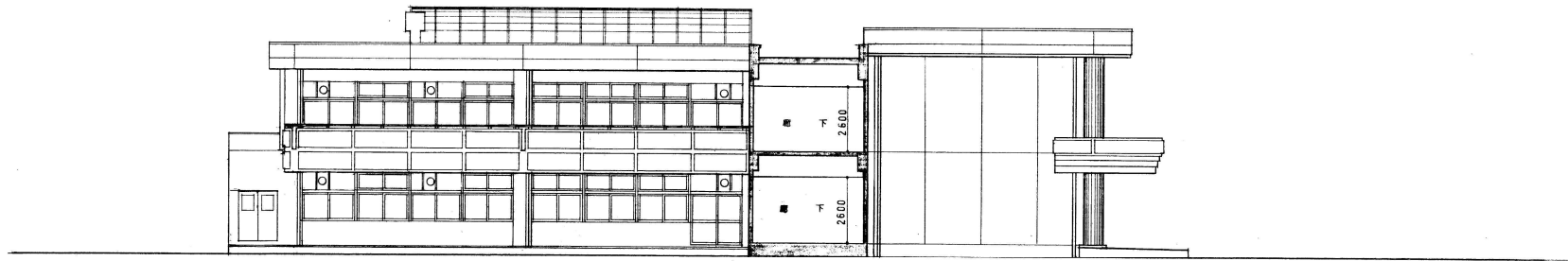


A棟南側立面図 1:100

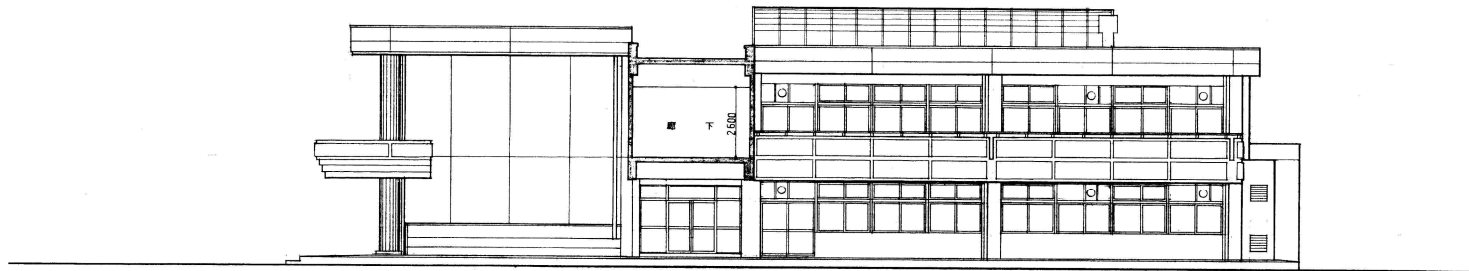


A棟北側立面図 1:100

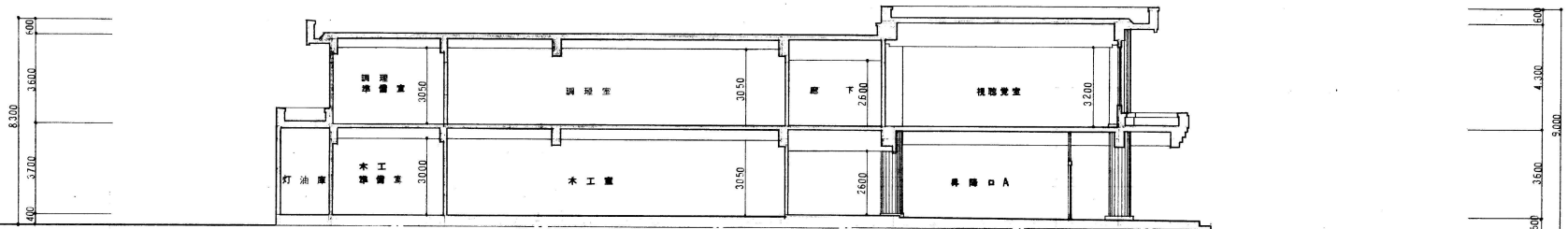




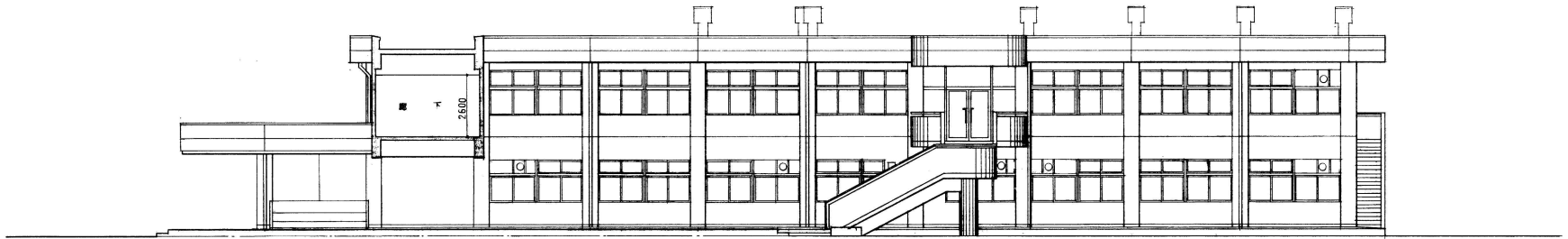
B棟南側立面図 1:100



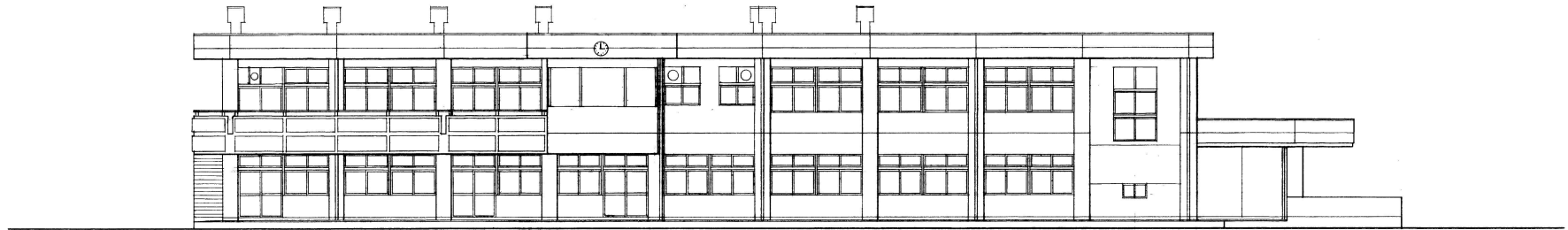
B棟北側立面図 1:100



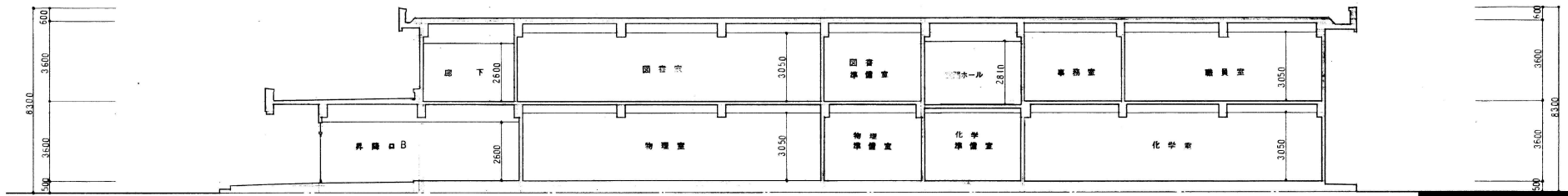
B棟 Y-Y 断面図 1:100



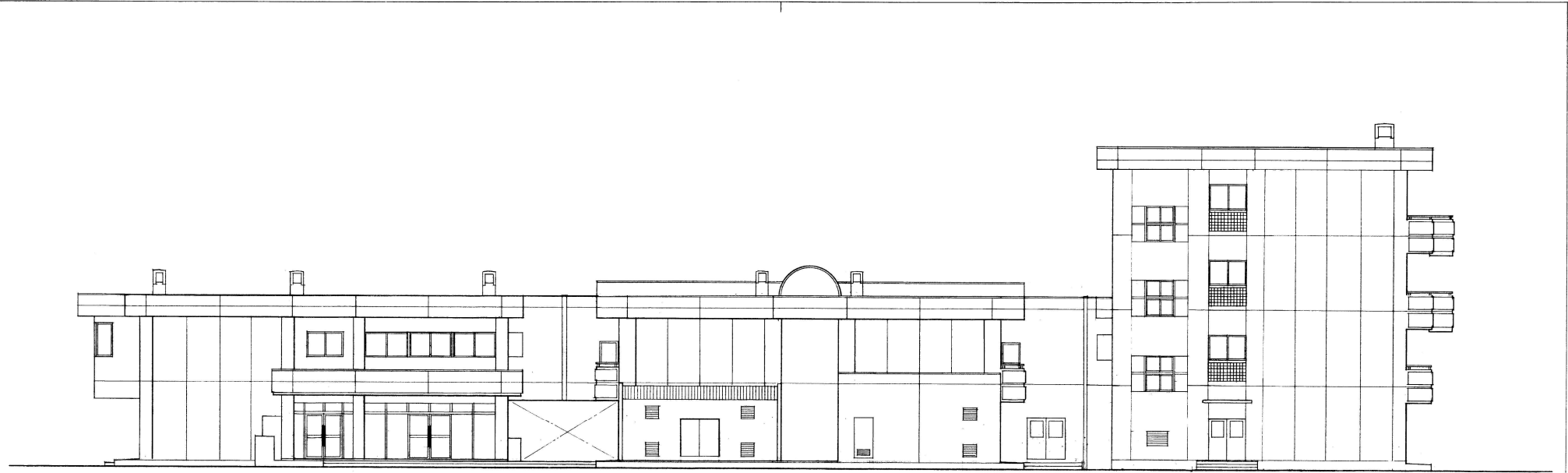
C棟南側立面図 1:100



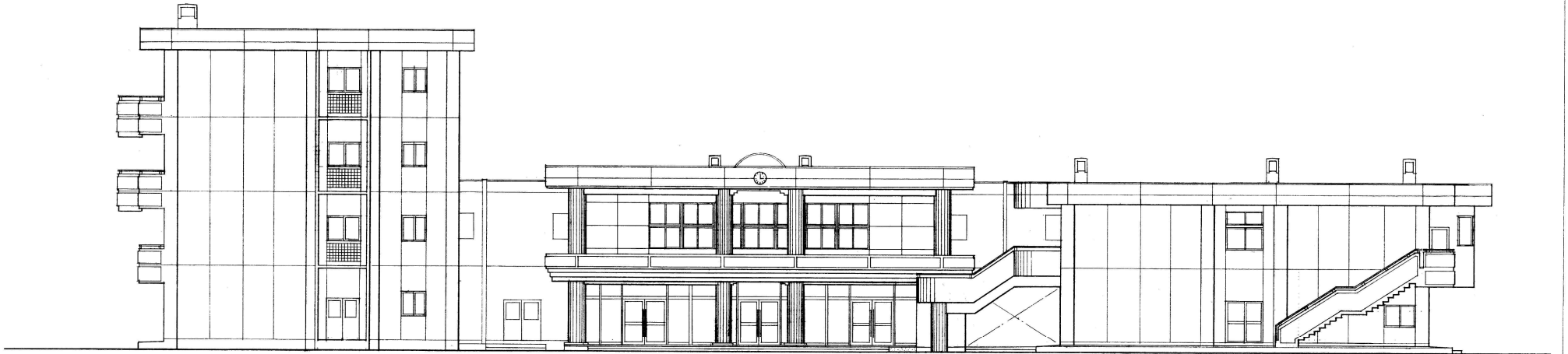
C棟北側立面図 1:100



C棟 Y-Y 断面図 1:100



A.B.C棟西側立面図 1:100



A.B.C棟東側立面図 1:100



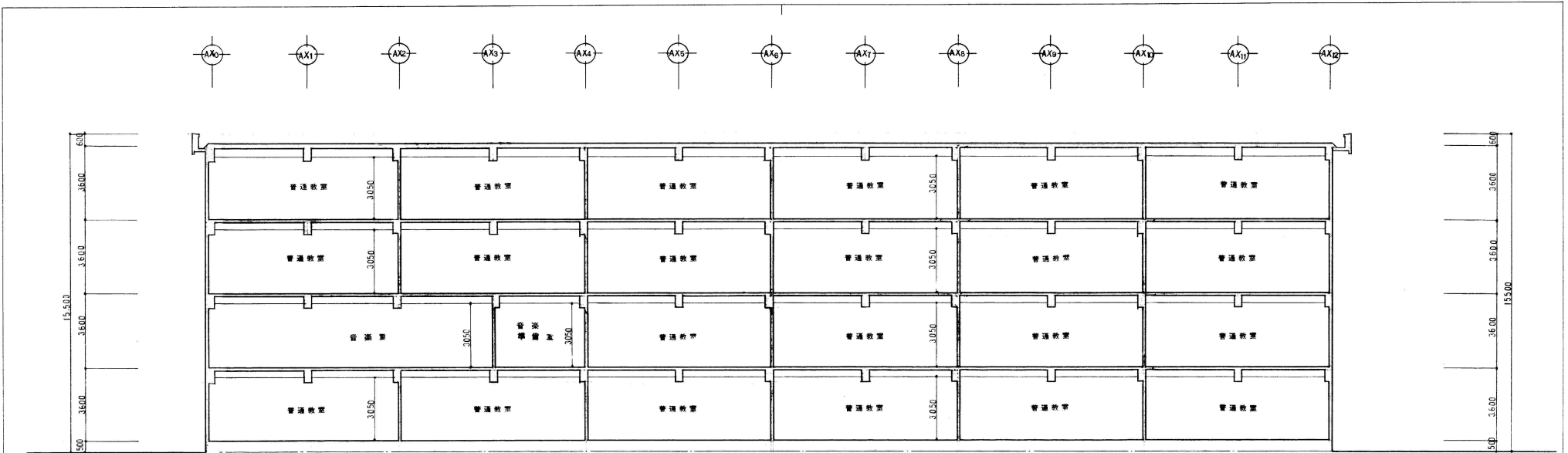
株式会社 桜樹会建築事務所  
OUKAI ARCHITECTURAL & ENGINEERING INC.

一級建築士事務所(東京都)第2100号 藤田 幹  
一級建築士登録 第17208号

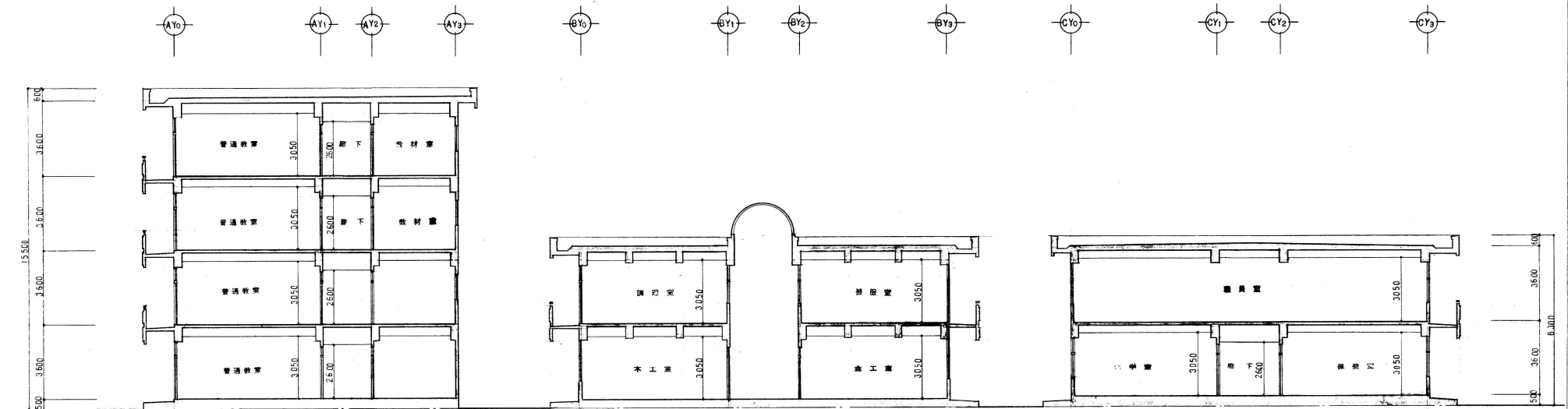
年月日  
58.4.30

工事名称 仮称海老名第6中学校校舎新築工事  
図面名称 A.B.C棟東側西側立面図

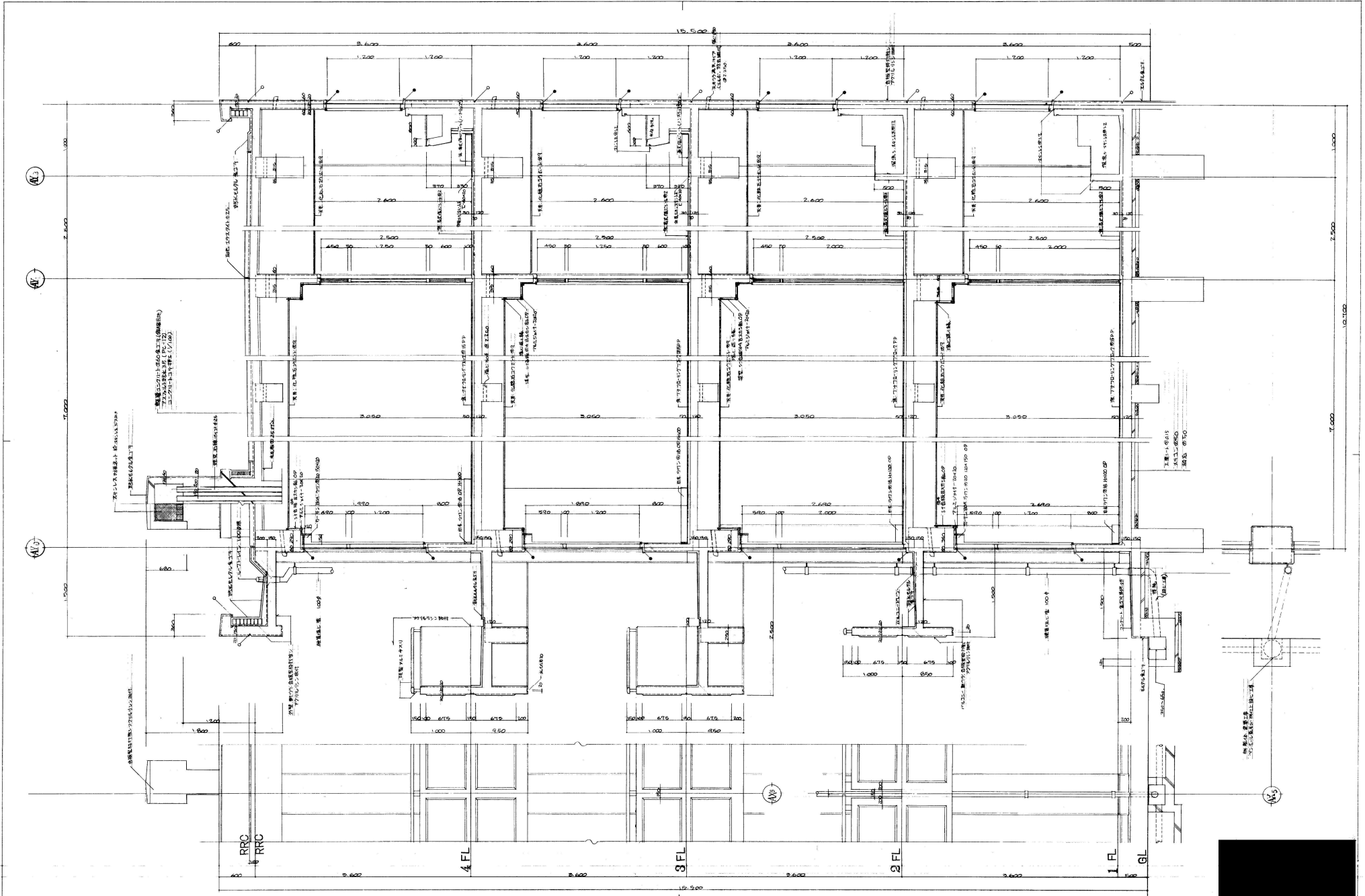
図面番号  
A:20

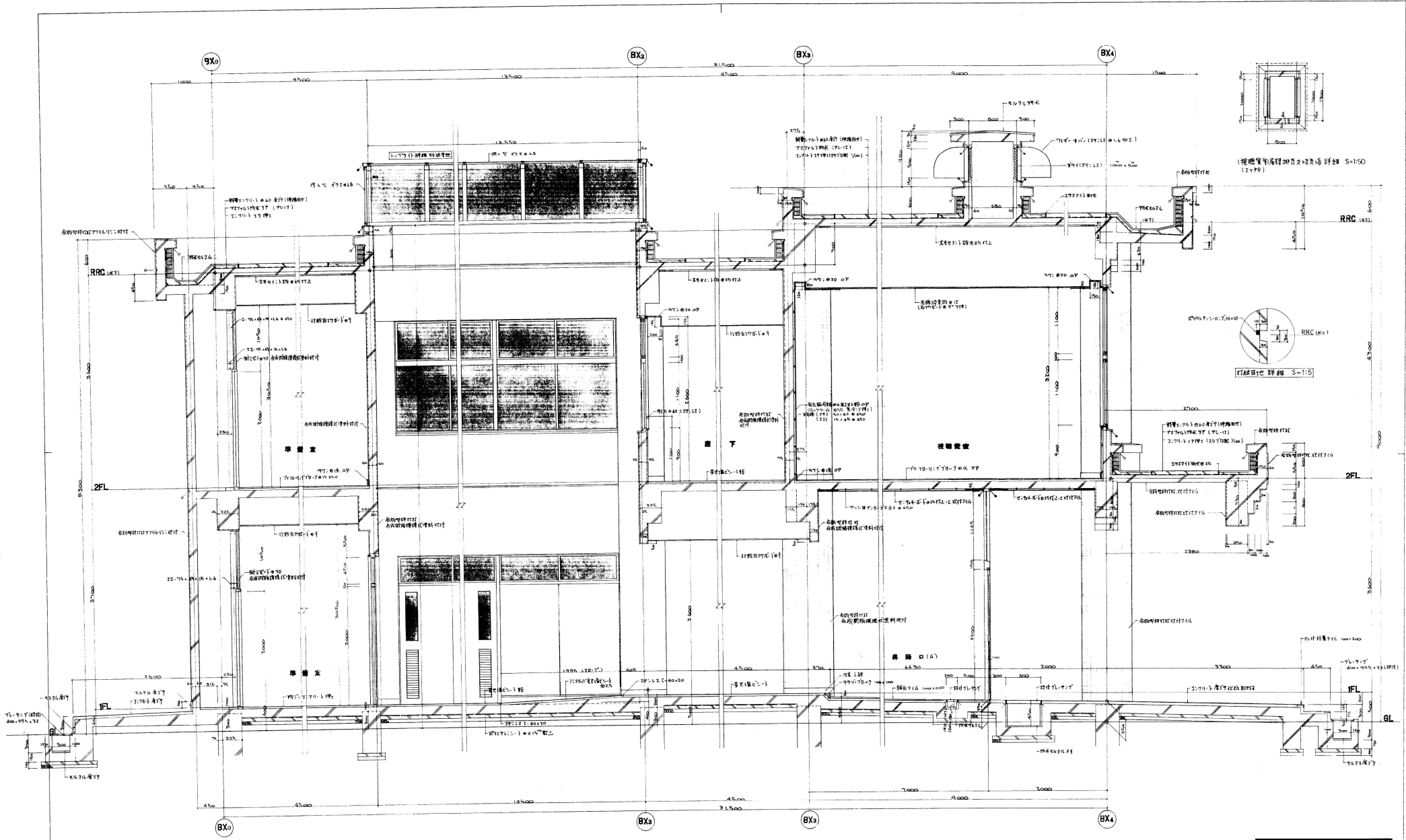


A棟 Y-Y 断面图 1:100

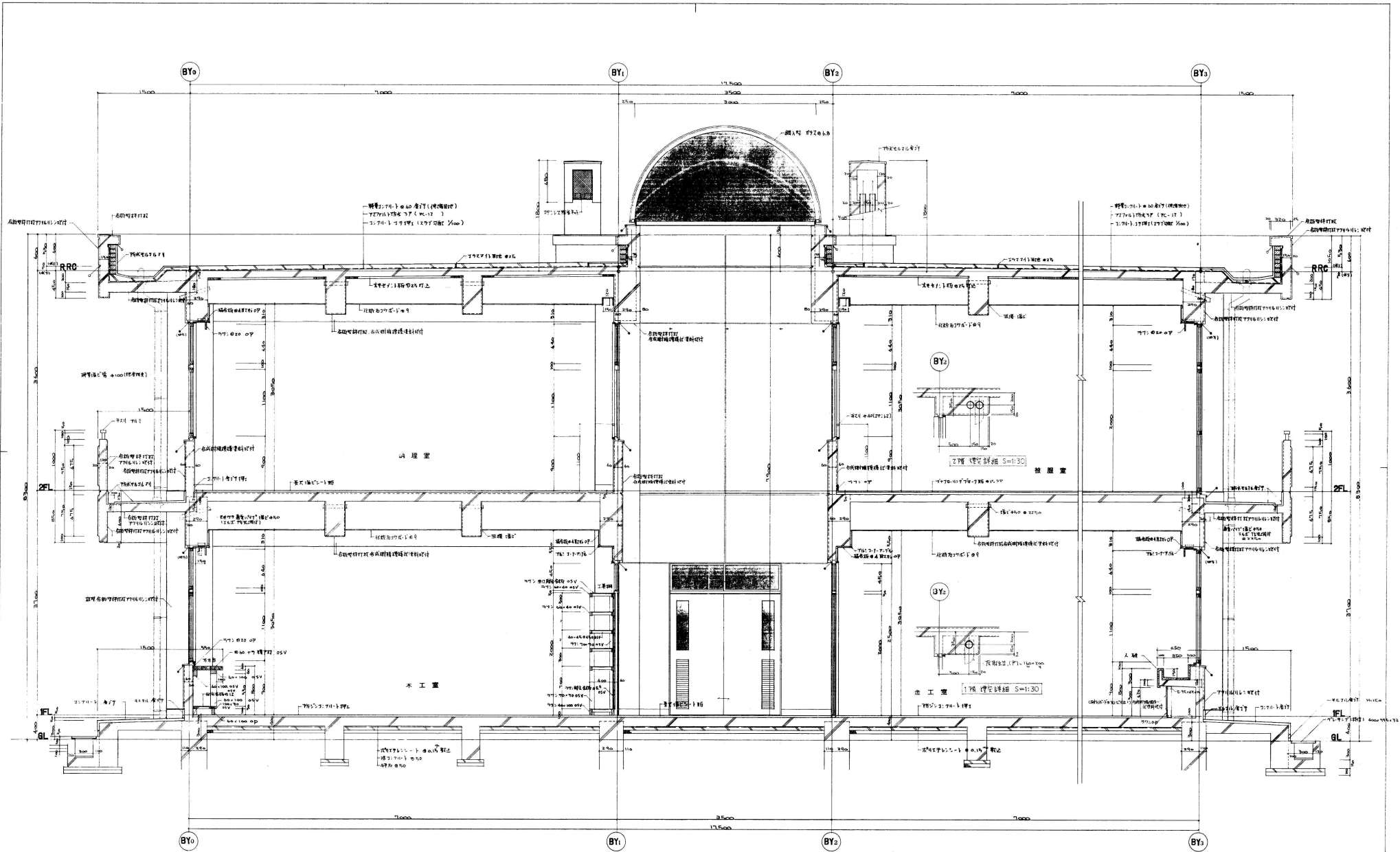


A、B、C棟 X-X 断面图 1:100

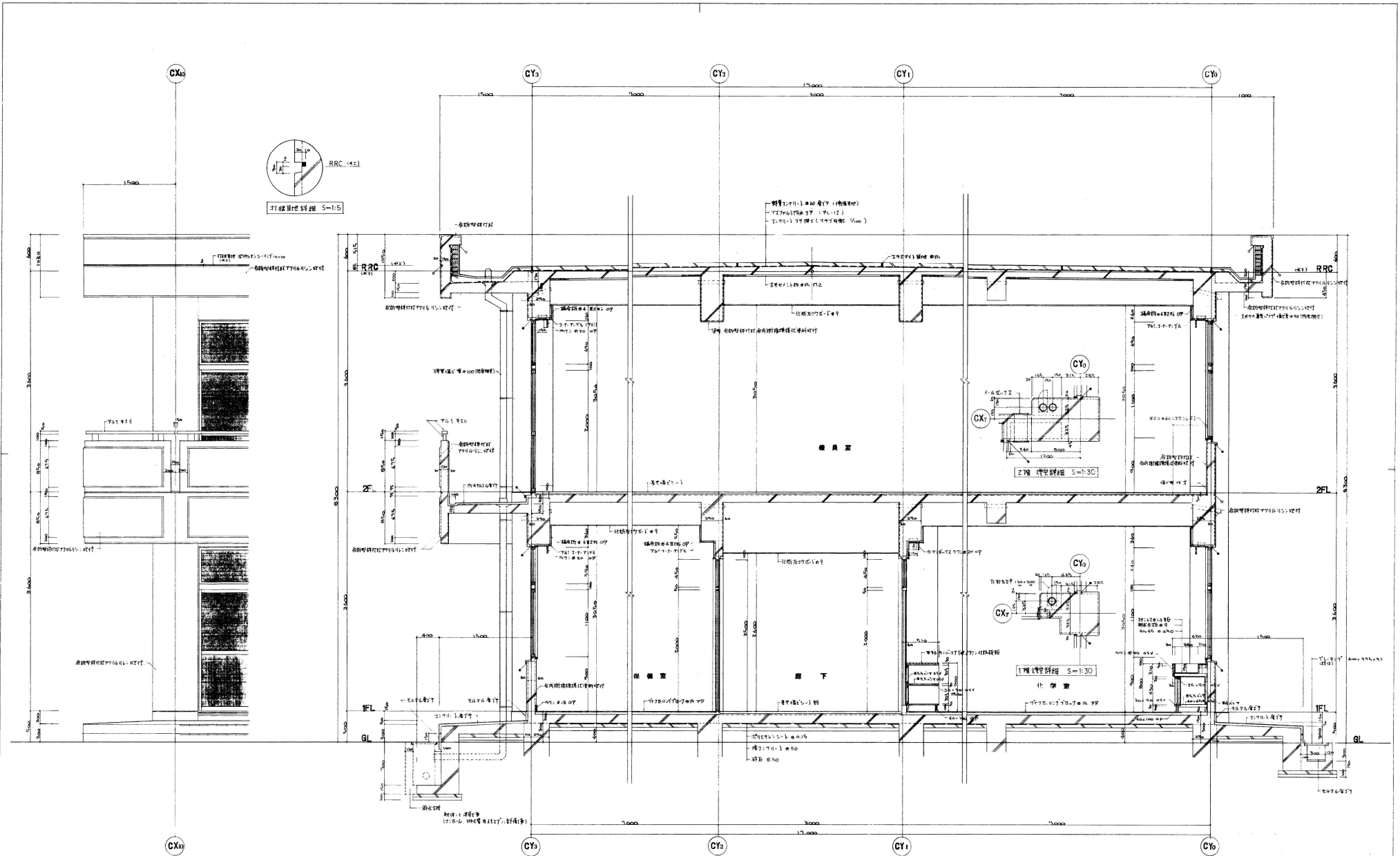




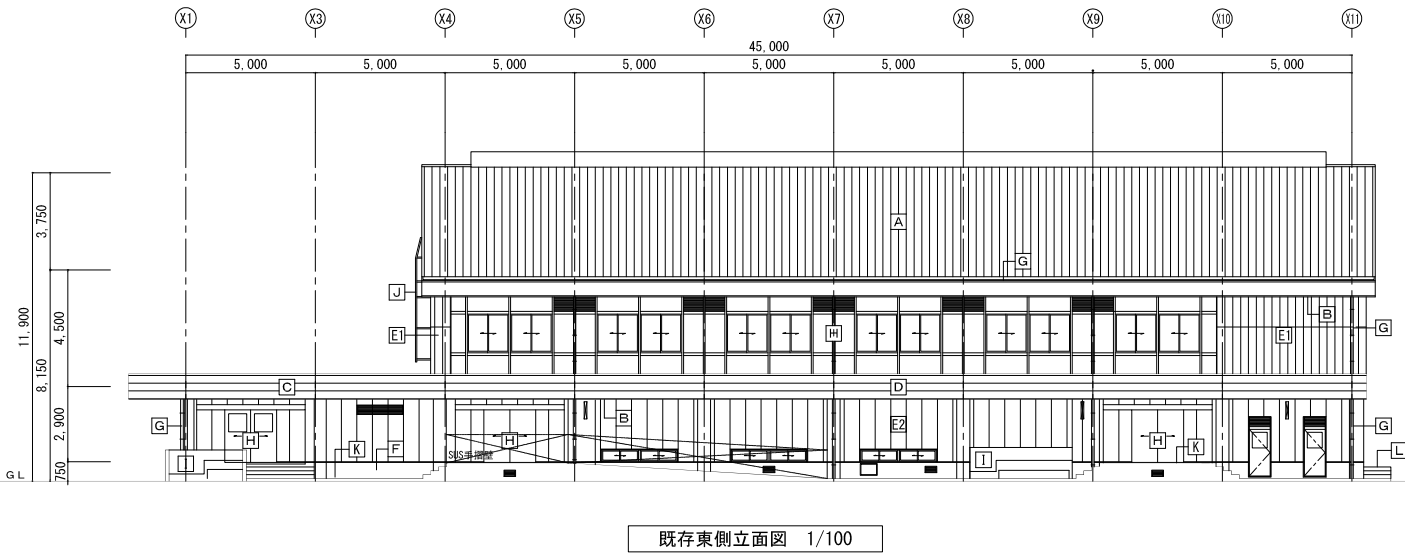
矩計圖 1:30



矩計図 1:30

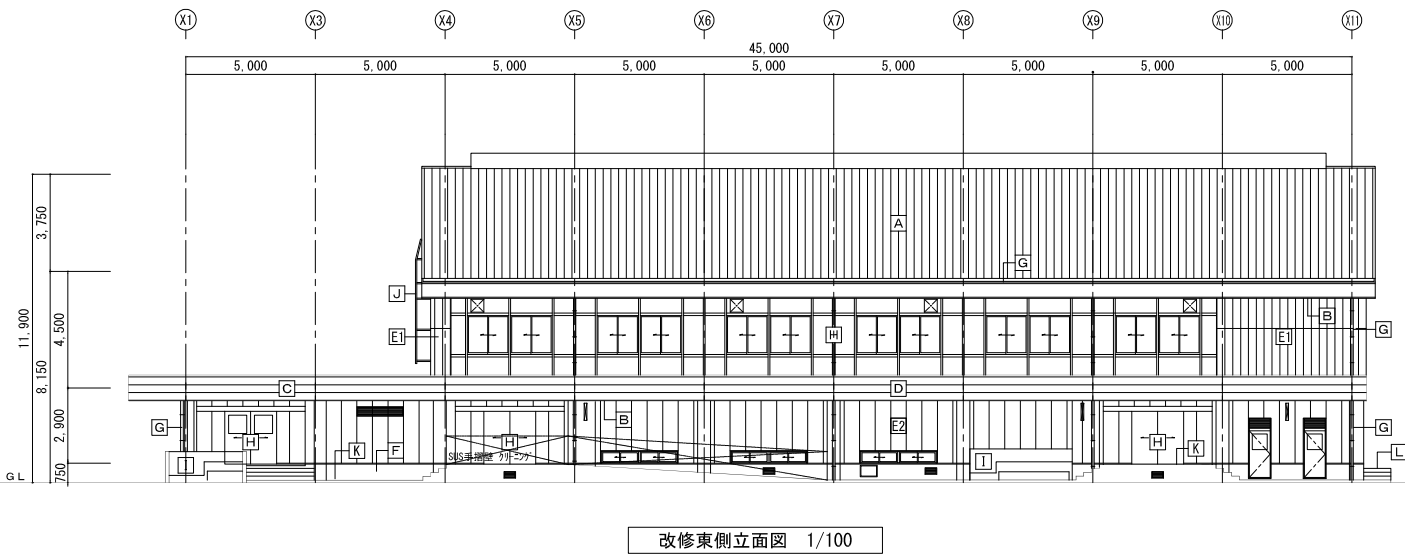


矩計図 1:30



既存東側立面図 1/100

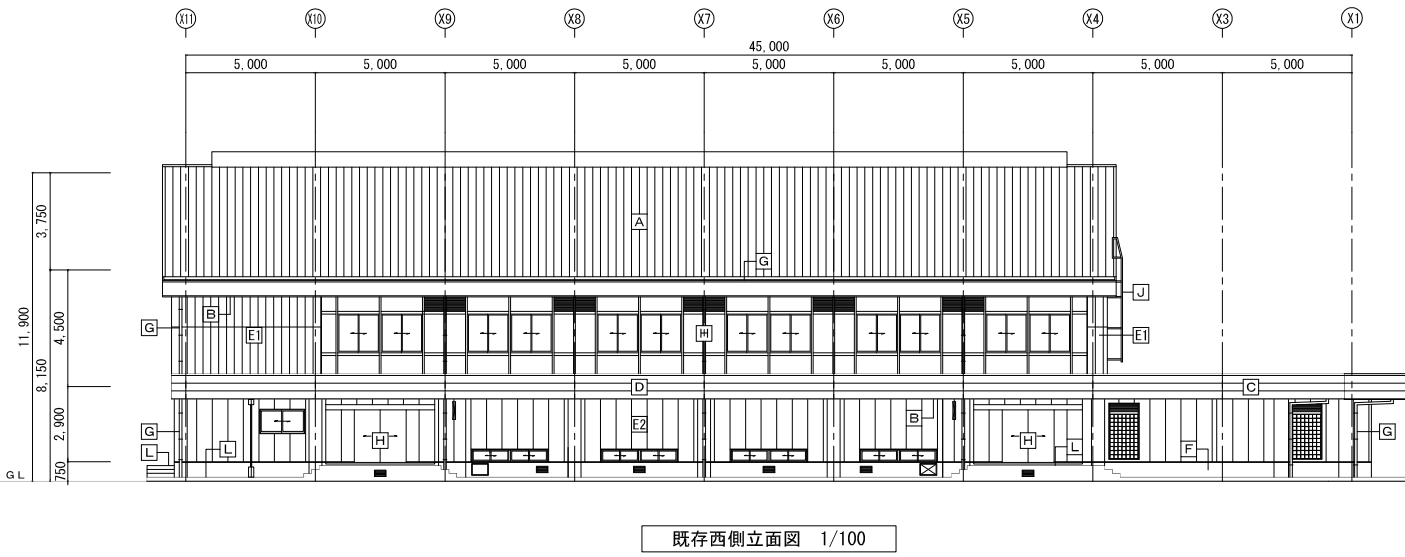
外部既存仕上表		
部位	記号	仕上
屋根	A	ガルバリウム鋼板縦ハゼ葺 厚0.4 (カバー工法)、発泡ポリエチレン 厚25 カラーアルミ線横葺 厚0.6、発泡ポリエチレン 厚4 裏貼、アスファルトルーフィング17kg 木毛セメント板 厚20+厚40、鋼製タルキ
軒裏	B	フレキシブルボード 厚5 EP塗装 撤去
1階屋根	C	平場：シート防水 (S-42 機械的固定工法) 改修用ドレン 100φ 3か所 立上り：シート防水 (S-F2 接着工法)、撤去、モルタル金ゴテ下地、アルミ塗木 取外し、アルミ水切 下地：プレキャスト 厚1.6+厚0.5、シンク=コンクリート 厚0.1、見当部、防水型縦層塗材E、セメント中空押出成形材 厚15
庇	D	EP塗装 ガルバリウム鋼板瓦葺 厚0.4、アスファルトルーフィング、木毛セメント板 厚20+厚40、鋼製タルキ 見当部：防水型縦層塗材E、セメント中空押出成形材 厚15
外壁	E1	防水型縦層塗材E、セメント中空押出成形材 厚15 軽鉄下地、板間目地シール撤去
	E2	防水型縦層塗材E、ALC板 厚100、板間目地シール撤去
巾木	F	防水型縦層塗材E モルタル金ゴテ、コンクリート打放
樋	G	軒樋：耐腐蝕鋼板 厚0.5 受金物：ロ-30×60×23φ600 防球ネット付 (撤去) 整樋：硬質塩化ビニル 100φ EP塗装 撤去
建具	H	アルミサッシ：引違い窓・FIX窓 撤去 (ガラス：強化ガラス厚4.0) スチールドア：SOP塗装 撤去 床下点検口：アルミパネルドア、床下換気口：アルミガウジ 400×200
手洗い場 足洗い場	I	人造石研出し
タラップ	J	ステンレス製
踊場・階段 スロープ・大走	K	コンクリート金ゴテ押え、塗床塗装
踊場・階段 大走	L	コンクリート金ゴテ押え



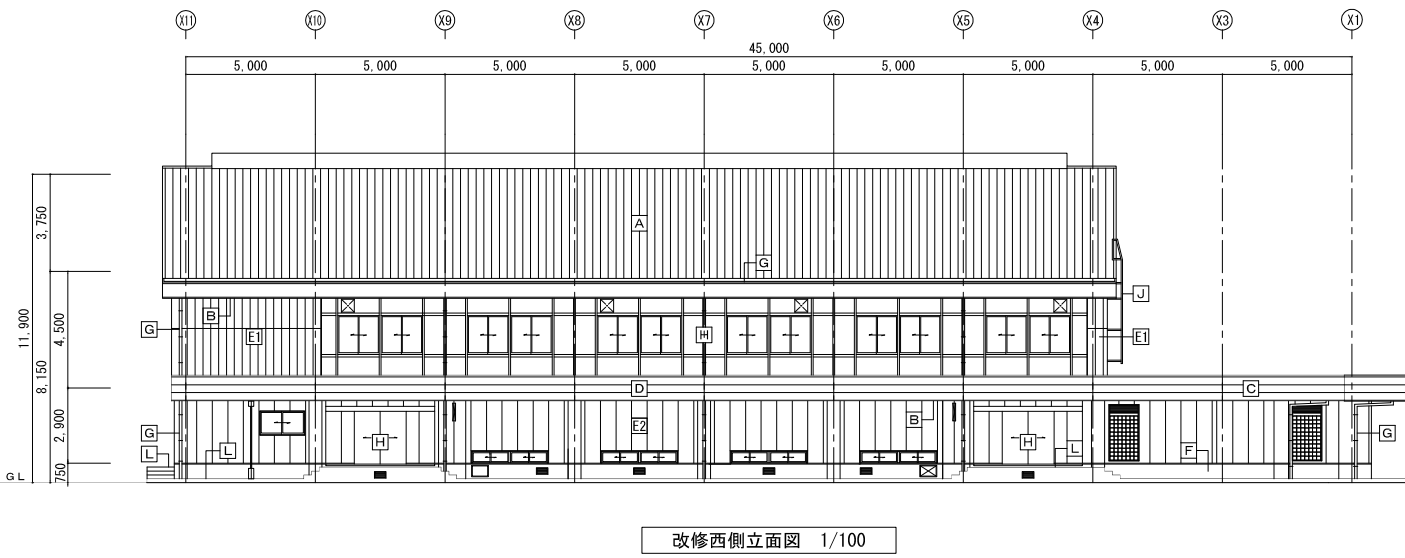
改修東側立面図 1/100

外部改修仕上表		
部位	記号	仕上
屋根	A	透熱塗料塗布、下地調整 緩衝板・鼻隠し：耐候性塗料塗 (DP フッ素系)、錆止め塗装、下地調整
軒裏	B	EP-G塗装、ケイ酸カルシウム板 厚6
1階屋根	C	平場：シート防水 (S-42 機械的固定工法)、下地処理、改修用ドレン 100φ 3か所 立上り：シート防水 (S-F2 接着工法)、下地調整、アルミ塗木 再取付、アルミ水切・クリーニング 見当部：防水型縦層塗材E、下地調整、高圧水洗10~15Mpa
庇	D	耐候性塗料塗 (DP フッ素系)、錆止め、下地調整 見当部：防水型縦層塗材E、下地調整、高圧水洗10~15Mpa
外壁	E1	防水形縦層塗材E、下地調整、高圧水洗10~15Mpa、板間目地シール打 ※クラックのあるセメント中空押出成形材は貼替
	E2	防水形縦層塗材E、下地調整、高圧水洗10~15Mpa、板間目地シール打
巾木	F	防水形縦層塗材E、下地調整、高圧水洗10~15Mpa
樋	G	軒樋：耐候性塗料塗 (DP フッ素系)、錆止め、下地調整、防球ネット (新設)、清掃 整樋：カラー塩化ビニル 100φ SUS塗物 新設
建具	H	アルミサッシ：引違い窓・FIX窓 新設 (建具表による) スチールドア：引き分けハンガードア 新設 (建具表による) 既存建具：ガラスシール止め、建具廻りシーリング打替・クレセント取替・DP塗装 (建具表による)
手洗い場 足洗い場	I	クリーニング
タラップ	J	クリーニング
踊場・階段 スロープ・大走	K	水性アクリル樹脂系塗床 (防滑仕上)、欠損補修、クラック補修
踊場・階段 大走	L	既存のまま





外部既存仕上表		
部位	記号	仕上
屋根	A	ガルバリウム鋼板縦ハゼ葺 厚0.4 (カバー工法)、発泡ポリエチレン 厚25 カラーアルミ縦横葺 厚0.6、発泡ポリエチレン 厚4 裏貼、アスファルトルーフィング17kg 木毛セメント板 厚20+厚40、貫貫タルキ
軒裏	B	フレキシブルボード 厚5 EP塗装 撤去
1階屋根	C	平場：シート防水 (S-42 機械的固定工法) 改修用ドレン 100φ 3か所 立上り：シート防水 (S-42 接着工法)、滑走、モルタル金ゴテ下地、アルミ塗水・取外し、アルミ水切 下地：EP塗装 厚1.6 H=50、シンク=コンクリート 厚30、見付部、防水型複層塗材E、セメント中空押出成形材 厚15
庇	D	EP塗装 ガルバリウム鋼板瓦葺葺 厚0.4、アスファルトルーフィング、木毛セメント板 厚20+厚40、貫貫タルキ 見付部：防水型複層塗材E、セメント中空押出成形材 厚15
外壁	E1	防水型複層塗材E、セメント中空押出成形材 厚15 軽鉄下地、板間目地シール撤去
	E2	防水型複層塗材E、ALC板 厚100、板間目地シール撤去
巾木	F	防水型複層塗材E モルタル金ゴテ、コンクリート打放
樋	G	軒葺：耐腐蝕鋼板 厚0.5 受金物：φ30×60×23φ600 防球ネット付 (撤去) 整頓：硬質塩化ビニル 100φ EP塗装 撤去 アルミサッシ・引違い窓・FIX窓 撤去 (ガラス：強化ガラス厚4.0) スチールドア：SOP塗装 撤去 床下点検口：アルミパネルドア、床下換気口：アルミガウジ 400×200
手洗い場 足洗い場	I	人造石研出し
タラップ	J	ステンレス製
踊場・階段 スロープ・大走	K	コンクリート金ゴテ押え、塗床塗装
踊場・階段 大走	L	コンクリート金ゴテ押え



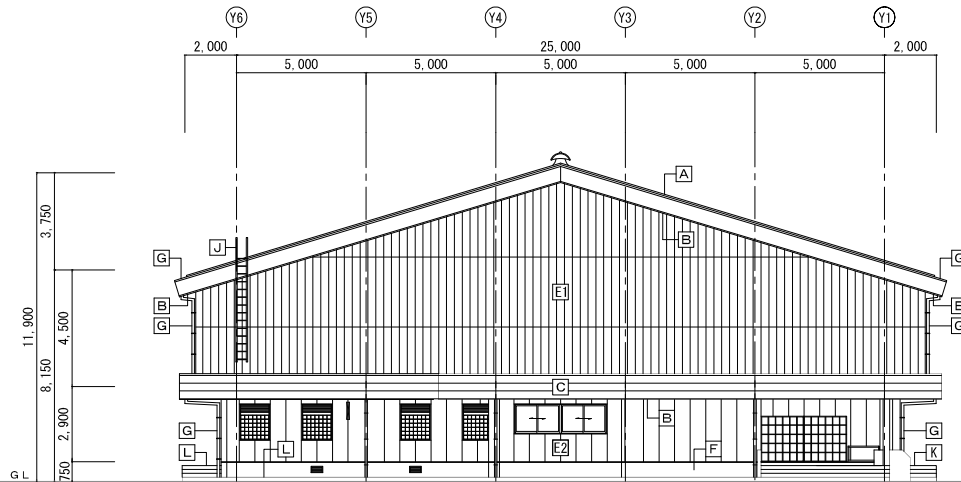
外部改修仕上表		
部位	記号	仕上
屋根	A	透熱塗料塗布、下地調整 緩衝板・鼻隠し：耐候性塗料塗 (DP フッ素系)、錆止め塗装、下地調整
軒裏	B	EP-G塗装、ケイ酸カルシウム板 厚6
1階屋根	C	平場：シート防水 (S-42 機械的固定工法)、下地処理、改修用ドレン 100φ 3か所 立上り：シート防水 (S-42 接着工法)、下地調整、アルミ塗水・再取付、アルミ水切・クリーニング 見付部：防水型複層塗材E、下地調整、高圧水洗10~15Mpa
庇	D	耐候性塗料塗 (DP フッ素系)、錆止め、下地調整 見付部：防水型複層塗材E、下地調整、高圧水洗10~15Mpa
外壁	E1	防水型複層塗材E、下地調整、高圧水洗10~15Mpa、板間目地シール打 ※クラックのあるセメント中空押出成形材は貼替
	E2	防水型複層塗材E、下地調整、高圧水洗10~15Mpa、板間目地シール打
巾木	F	防水型複層塗材E、下地調整、高圧水洗10~15Mpa
樋	G	軒葺：耐候性塗料塗 (DP フッ素系)、錆止め、下地調整、防球ネット (新設)、滑り 整頓：カラー塩化ビニルφ100、SUS塗料 新設
建具	H	アルミサッシ：引違い窓・FIX窓 新設 (建具表による) スチールドア：引き分けハンガードア 新設 (建具表による) 既存建具：ガラスシールド止め、建具廻りシーリング打替・クレセント取替・DP塗装 (建具表による)
手洗い場 足洗い場	I	クリーニング
タラップ	J	クリーニング
踊場・階段 スロープ・大走	K	水性アクリル樹脂系塗床 (防滑仕上)、欠損補修、クラック補修
踊場・階段 大走	L	既存のまま

工事件名：海老名市立今泉中学校屋内運動場大規模改修工事



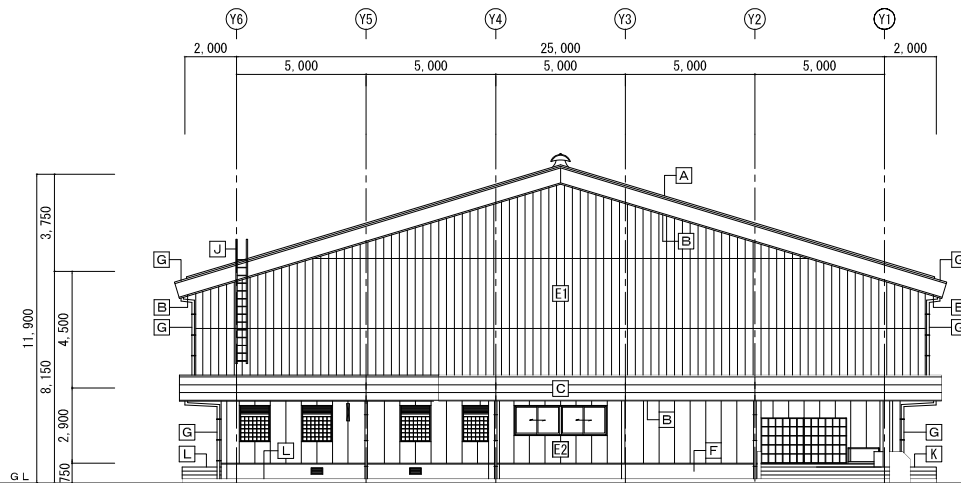
海老名市

図面名称	既存改修 西側立面図		
縮尺	A1:1/100	A3:1/200	図面番号 A - 15



既存南側立面図 1/100

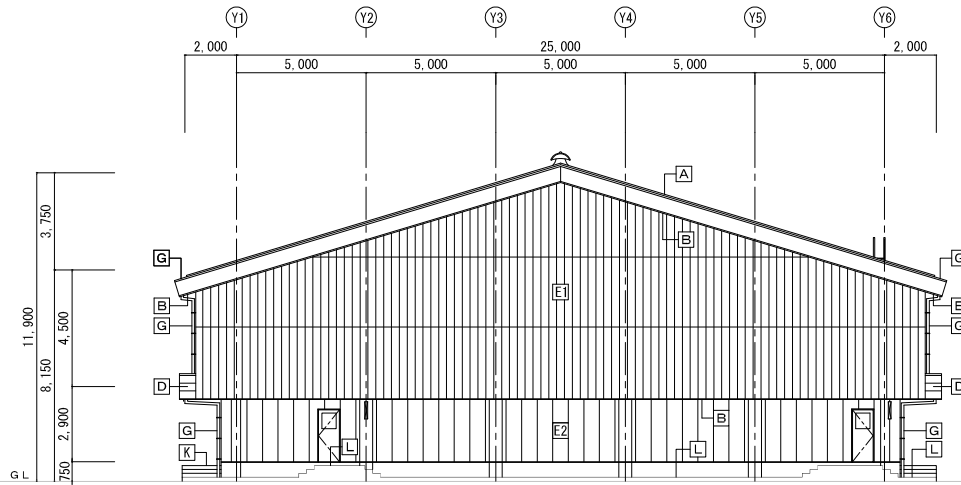
外部既存仕上表		
部位	記号	仕上
屋根	A	ガルバリウム鋼板ハゼ葺 厚0.4 (カバー工法)、発泡ポリエチレン 厚25 カラーアルミ被覆板 厚0.6、発泡ポリエチレン 厚4 裏貼、アスファルトルーフィング17kg 木毛セメント板 厚20+厚40、鋼製タルキ
軒裏	B	フレキシブルボード 厚5 EP塗装 撤去
1階屋根	C	平場：シート防水 (S-42 機械的固定工法) 改修用ドレン 100φ 3か所 立上り：シート防水 (S-42 接着工法)、撤去、モルタル金ゴテ下地、アルミ塗水 取外し、アルミ水切 平場：シート 厚1.6 H=50、シングルコンクリート 厚80・見付部、防水型縦層塗材、セメント中空押出成形材 厚15
庇	D	EP塗装 ガルバリウム鋼板瓦葺 厚0.4、アスファルトルーフィング、木毛セメント板 厚20+厚40、鋼製タルキ 見付部：防水型縦層塗材E、セメント中空押出成形材 厚15
外壁	E1	防水型縦層塗材E、セメント中空押出成形材 厚15 軽鉄下地、板間目地シール撤去
	E2	防水型縦層塗材E、ALC板 厚100、板間目地シール撤去
巾木	F	防水型縦層塗材E モルタル金ゴテ、コンクリート打放
樋	G	軒樋：耐酸被覆鋼板 厚0.5 受金物：ロ-30×60×23@600 防球ネット付 (撤去) 繋樋：撥水塩ビ管 100φ EP塗装 撤去 アルミサッシ：引違い窓・FIX窓 撤去 (ガラス：強化ガラス厚4.0) スチールドア：SOP塗装 撤去 床下点検口：アルミパネルドア、床下換気口：アルミガワリ 400×200
手洗い場 足洗い場	I	人造石研出し
タラップ	J	ステンレス製
踊場・階段 スロープ・大走	K	コンクリート金ゴテ押え、塗床塗装
踊場・階段 大走	L	コンクリート金ゴテ押え



改修南側立面図 1/100

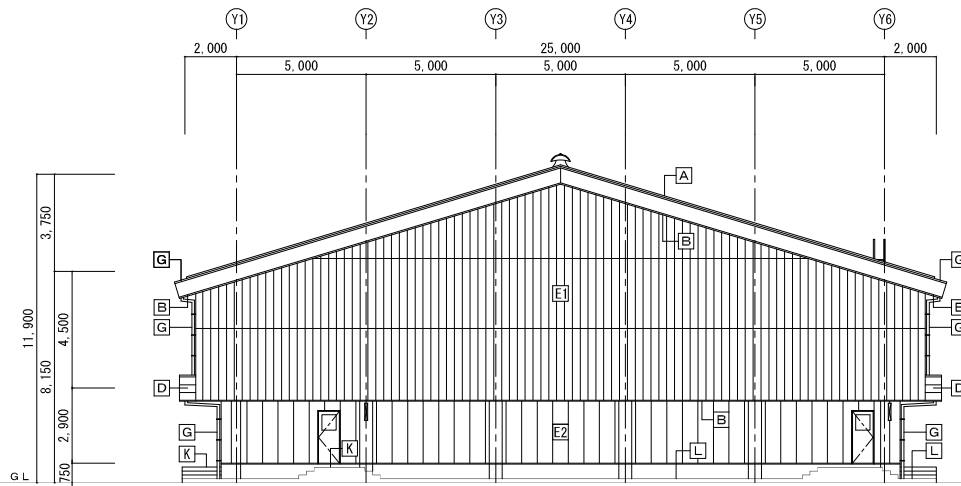
外部改修仕上表		
部位	記号	仕上
屋根	A	透熱塗料塗布、下地調整 緩衝板・鼻隠し：耐候性塗料塗 (DP フック系)、錆止め塗装、下地調整
軒裏	B	EP-G塗装、ケイ酸カルシウム板 厚6
1階屋根	C	平場：シート防水 (S-42 機械的固定工法)、下地処理、改修用ドレン 100φ 3か所 立上り：シート防水 (S-42 接着工法)、下地調整、アルミ塗水 再取付、アルミ水切・クリーニング 見付部：防水型縦層塗材E、下地調整、高圧水洗10~15Mpa
庇	D	耐候性塗料塗 (DP フック系)、錆止め、下地調整 見付部：防水型縦層塗材E、下地調整、高圧水洗10~15Mpa
外壁	E1	防水形縦層塗材E、下地調整、高圧水洗10~15Mpa、板間目地シール打 ※クラックのあるセメント中空押出成形材は貼替
	E2	防水形縦層塗材E、下地調整、高圧水洗10~15Mpa、板間目地シール打
巾木	F	防水形縦層塗材E、下地調整、高圧水洗10~15Mpa
樋	G	軒樋：耐候性塗料塗 (DP フック系)、錆止め、下地調整、防球ネット (新設)、清掃 繋樋：カラー塩ビ管 100φ SUS塗物 新設
建具	H	アルミサッシ：引違い窓・FIX窓 新設 (建具表による) スチールドア：引き分けハンガードア 新設 (建具表による) 既存建具：ガラスシール止め、建具廻りシーリング打替・クレセント取替・DP塗装 (建具表による)
手洗い場 足洗い場	I	クリーニング
タラップ	J	クリーニング
踊場・階段 スロープ・大走	K	水性アクリル樹脂系塗床 (防滑性上)、欠損補修、クラック補修
踊場・階段 大走	L	既存のまま





既存北側立面図 1/100

外部既存仕上表		
部位	記号	仕上
屋根	A	ガルバリウム鋼板縦ハゼ葺 厚0.4 (カバー工法)、発泡ポリエチレン 厚25 カラーアルミ被覆葺 厚0.6、発泡ポリエチレン 厚4 裏貼、アスファルトルーフィング17kg 木毛セメント板 厚20+厚40、錆製タルキ
軒裏	B	フレキシブルボード 厚5 EP塗装 撤去
1階屋根	C	平場：シート防水 (S-42 機械的固定工法) 改修用ドレン 100φ 3か所 立上り：シート防水 (S-42 接着工法)、溝蓋、モルタル金ゴテ下地、アルミ塗木 取外し、アルミ水切 干渉プレート 厚1.6 H=50、シングルコンクリート 厚30・見当部、防水型縦層塗材、セメント中空押出成形材 厚15
庇	D	EP塗装 ガルバリウム鋼板瓦葺葺 厚0.4、アスファルトルーフィング、木毛セメント板 厚20+厚40、錆製タルキ 見当部：防水型縦層塗材E、セメント中空押出成形材 厚15
外壁	E1	防水型縦層塗材E、セメント中空押出成形材 厚15 軽鉄下地、板間目地シール撤去
	E2	防水型縦層塗材E、ALC板 厚100、板間目地シール撤去
巾木	F	防水型縦層塗材E モルタル金ゴテ、コンクリート打放
樋	G	軒樋：耐酸被覆鋼板 厚0.5 受金物：φ30×60×23@600 防球ネット付 (撤去) 堅樋：縦貫埋込管 100φ EP塗装 撤去 アルミサッシ：引違い窓・FIX窓 撤去 (ガラス：強化ガラス厚4.0) スチールドア：SOP塗装 撤去 床下点検口：アルミパネルドア、床下換気口：アルミガオリ 400×200
手洗い場 足洗い場	I	人造石研出し
タラップ	J	ステンレス製
踊場・階段 スロープ・大走	K	コンクリート金ゴテ押え、塗床塗装
踊場・階段 大走	L	コンクリート金ゴテ押え



改修北側立面図 1/100

外部改修仕上表		
部位	記号	仕上
屋根	A	透熱塗料塗布、下地調整 緩衝板・鼻隠し：耐候性塗料塗 (DP フッ素系)、錆止め塗装、下地調整
軒裏	B	EP-G塗装、ケイ酸カルシウム板 厚6
1階屋根	C	平場：シート防水 (S-42 機械的固定工法)、下地処理、改修用ドレン 100φ 3か所 立上り：シート防水 (S-42 接着工法)、下地調整、アルミ塗木 再取付、アルミ水切・クリーニング 見当部：防水型縦層塗材E、下地調整、高圧水洗10~15Mpa
庇	D	耐候性塗料塗 (DP フッ素系)、錆止め、下地調整 見当部：防水型縦層塗材E、下地調整、高圧水洗10~15Mpa
外壁	E1	防水形縦層塗材E、下地調整、高圧水洗10~15Mpa、板間目地シール打 ※クラックのあるセメント中空押出成形材は貼替
	E2	防水形縦層塗材E、下地調整、高圧水洗10~15Mpa、板間目地シール打
巾木	F	防水形縦層塗材E、下地調整、高圧水洗10~15Mpa
樋	G	軒樋：耐候性塗料塗 (DP フッ素系)、錆止め、下地調整、防球ネット (新設)、溝蓋 堅樋：カラー埋込管φ100、SUS受金物 新設
建具	H	アルミサッシ：引違い窓・FIX窓 新設 (建具表による) スチールドア：引き分けハンガードア 新設 (建具表による) 既存建具：ガラスシール止め、建具廻りシーリング打替・クレセント取替・DP塗装 (建具表による)
手洗い場 足洗い場	I	クリーニング
タラップ	J	クリーニング
踊場・階段 スロープ・大走	K	水性アクリル樹脂系塗床 (防滑仕上)、欠損補修、クラック補修
踊場・階段 大走	L	既存のまま

