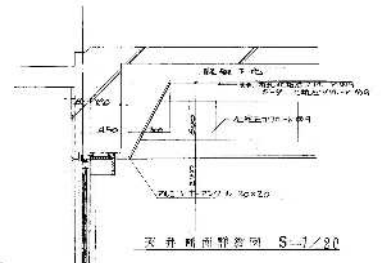
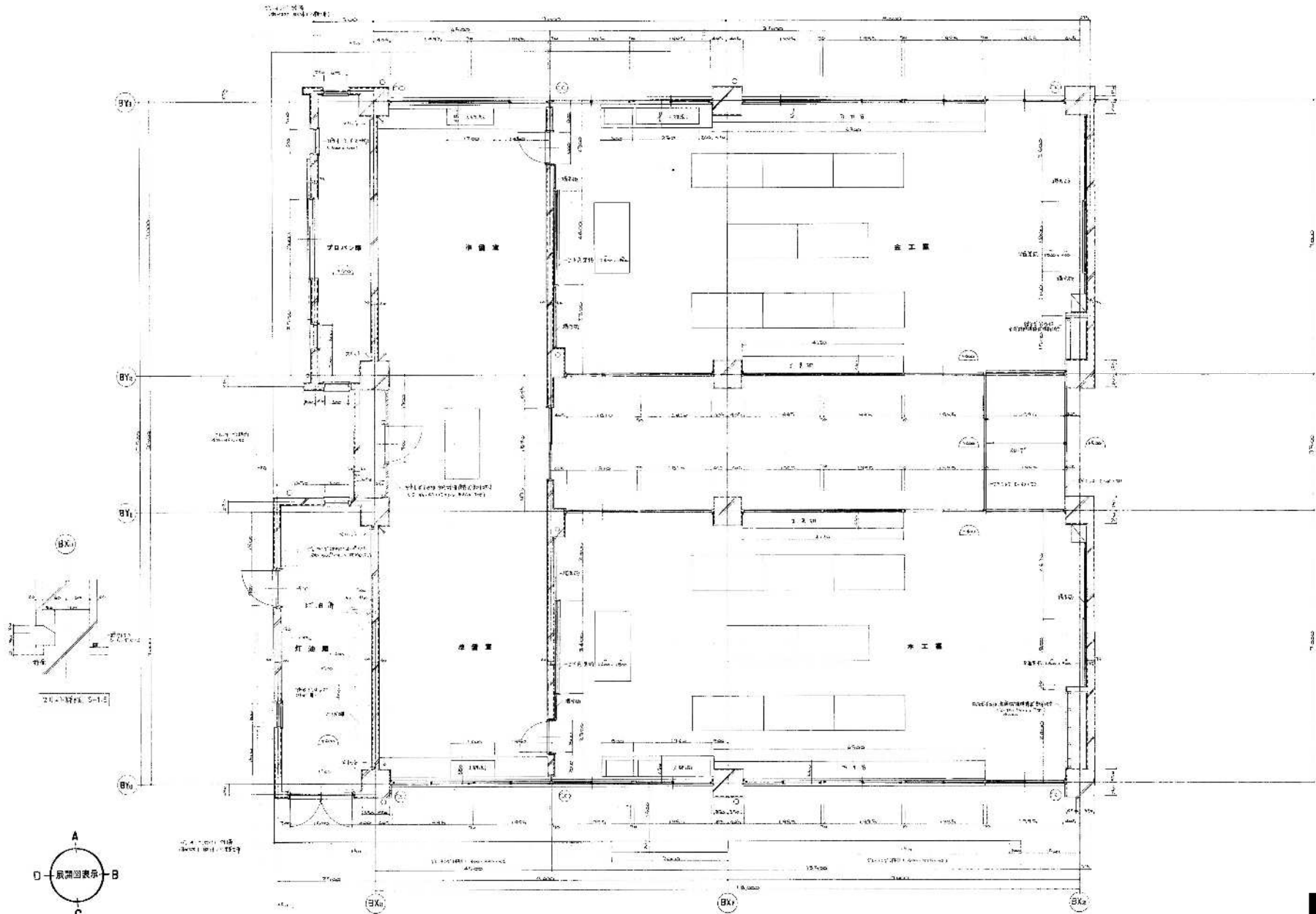


名称	天井
材料	天板
仕様	天板
数量	
単位	
計	
材料	
仕様	
数量	
単位	
計	

天板

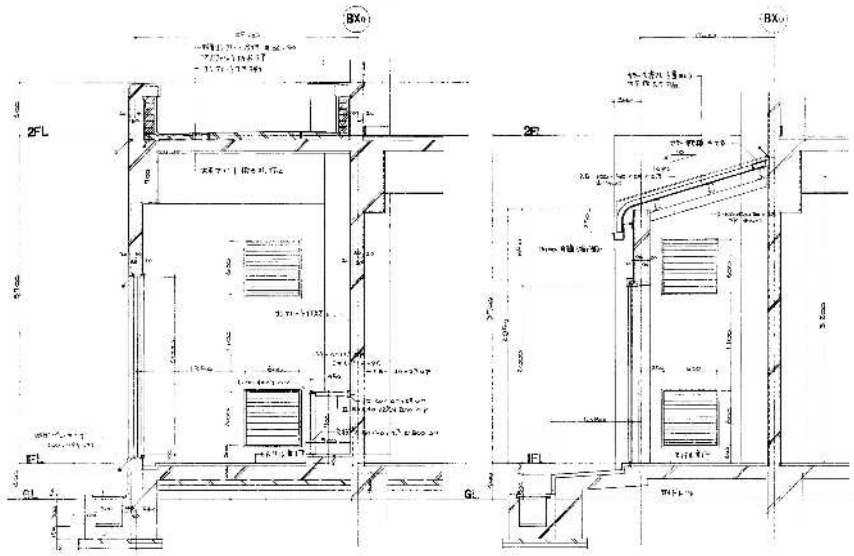
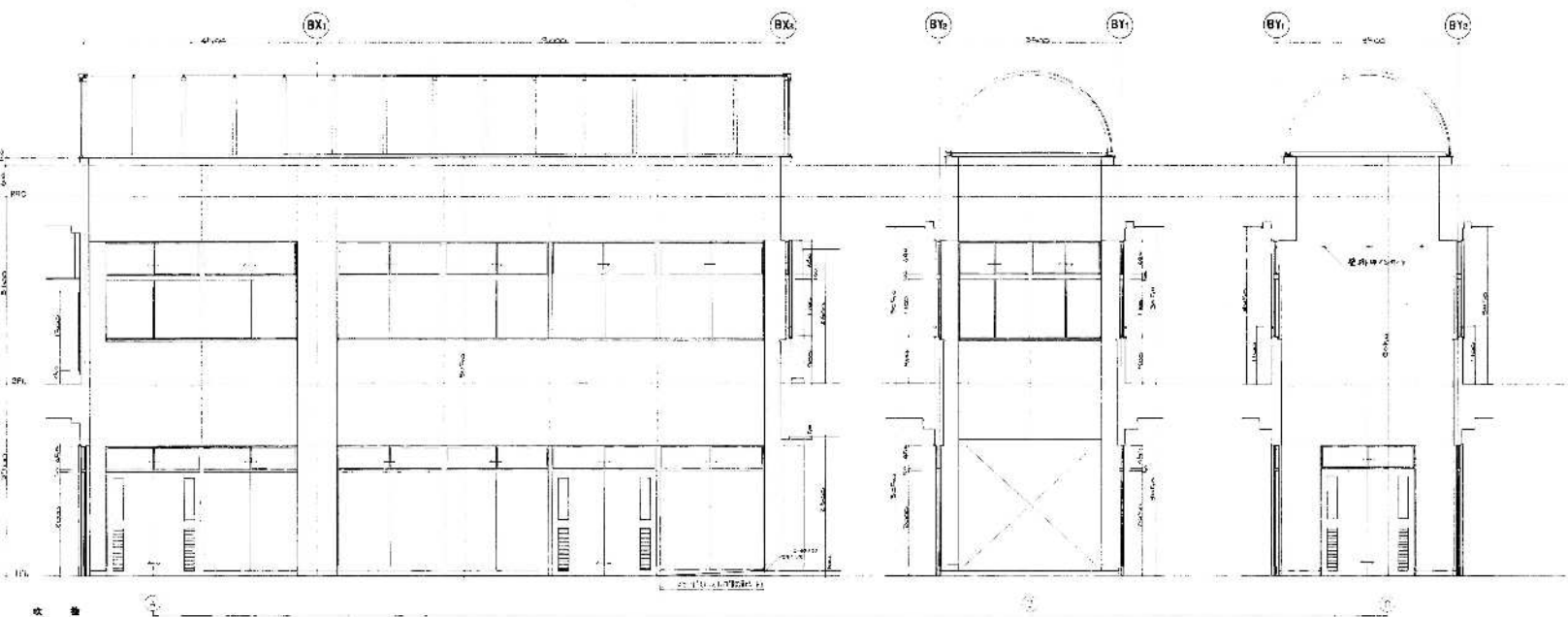
天板





平面群 縮尺 1:50

工程名称	...
建设单位	...
设计单位	...
项目负责人	...
设计日期	...
图号	...
备注	...



2F剖面详图 1:30

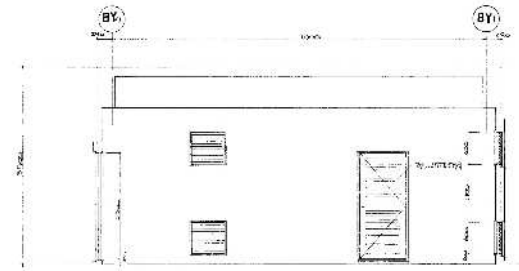
3F剖面详图 1:30

材料表

序号	名称	规格	单位	数量
1
2
3
4
5
6

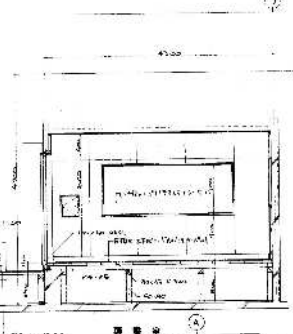
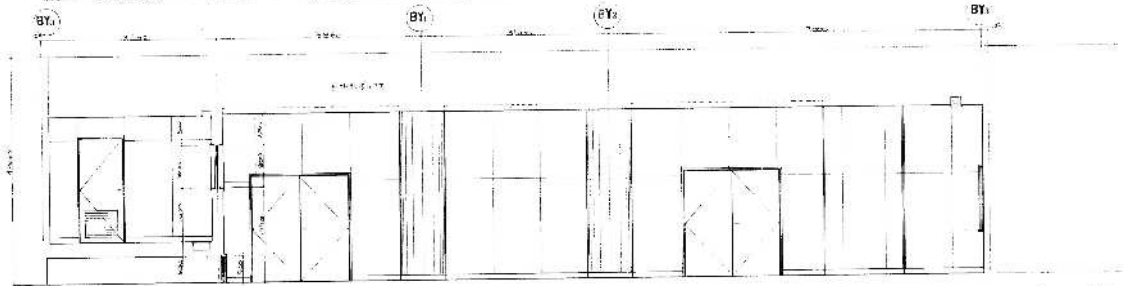
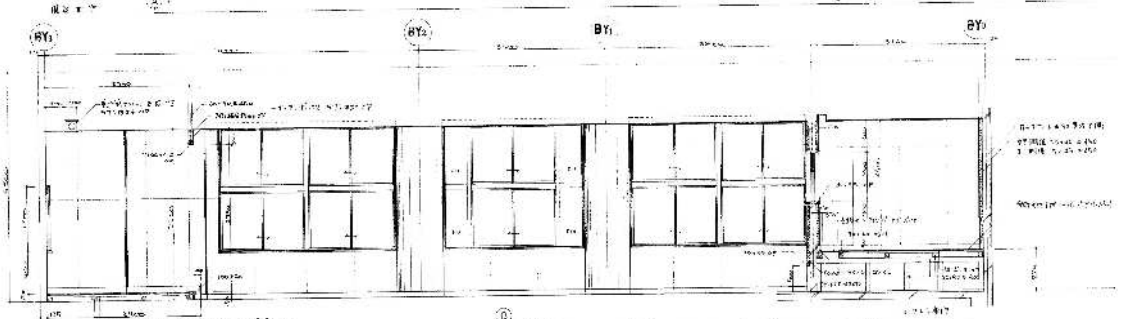
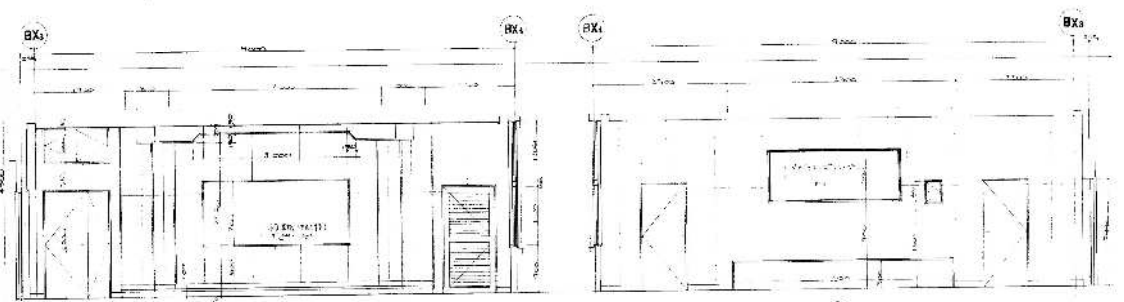
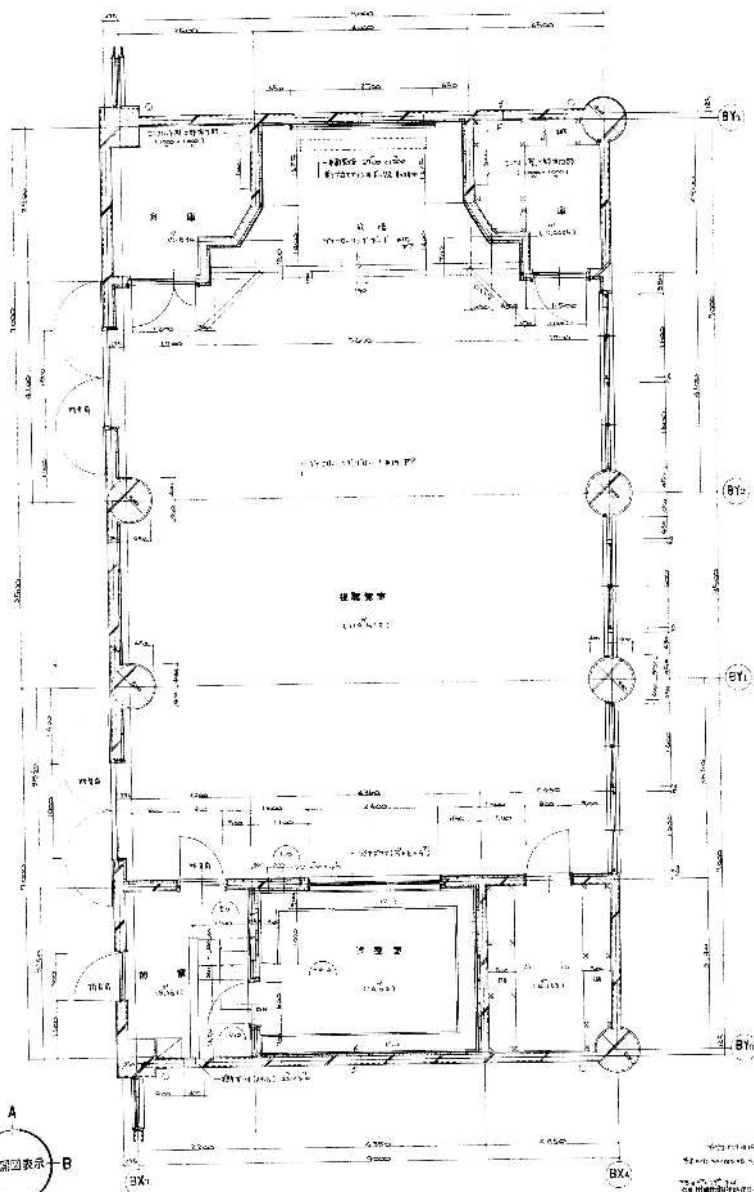
门窗表

序号	名称	规格	单位	数量
1
2
3
4



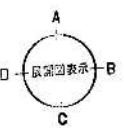
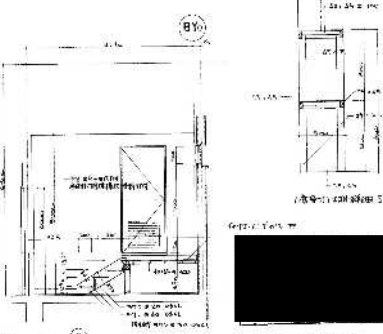
1F平面

平面图 1:50



構造部材	仕上
床	強化コンクリート
柱	鉄筋コンクリート
梁	鉄筋コンクリート
壁	軽量コンクリート
天井	石膏ボード
床	強化コンクリート
柱	鉄筋コンクリート
梁	鉄筋コンクリート
壁	軽量コンクリート
天井	石膏ボード
床	強化コンクリート
柱	鉄筋コンクリート
梁	鉄筋コンクリート
壁	軽量コンクリート
天井	石膏ボード
床	強化コンクリート
柱	鉄筋コンクリート
梁	鉄筋コンクリート
壁	軽量コンクリート
天井	石膏ボード

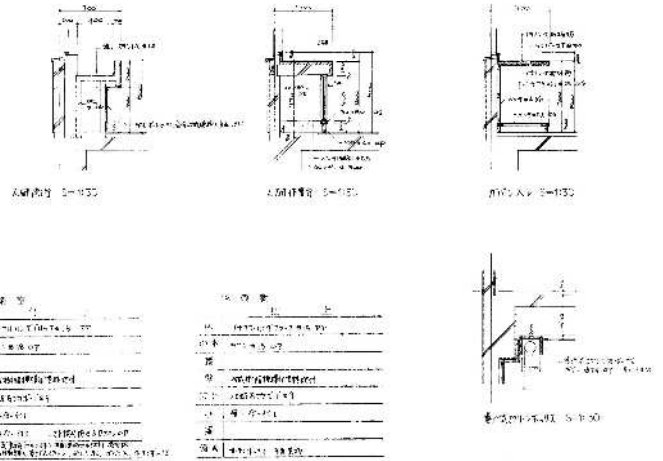
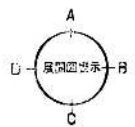
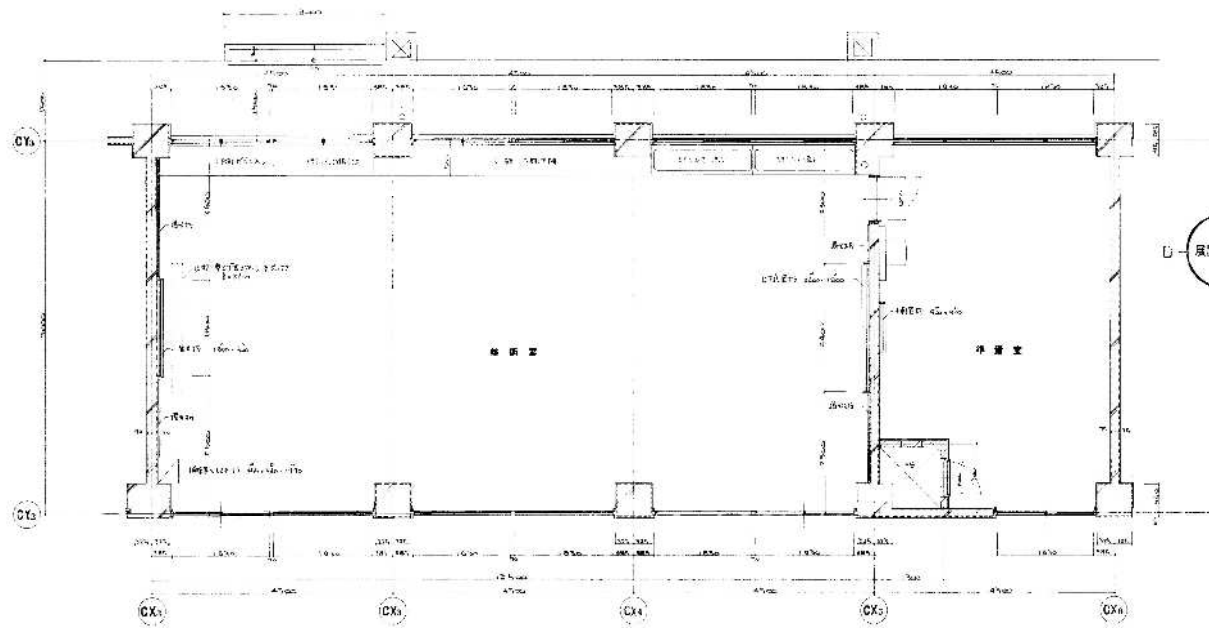
部材	仕上
床	強化コンクリート
柱	鉄筋コンクリート
梁	鉄筋コンクリート
壁	軽量コンクリート
天井	石膏ボード
床	強化コンクリート
柱	鉄筋コンクリート
梁	鉄筋コンクリート
壁	軽量コンクリート
天井	石膏ボード
床	強化コンクリート
柱	鉄筋コンクリート
梁	鉄筋コンクリート
壁	軽量コンクリート
天井	石膏ボード



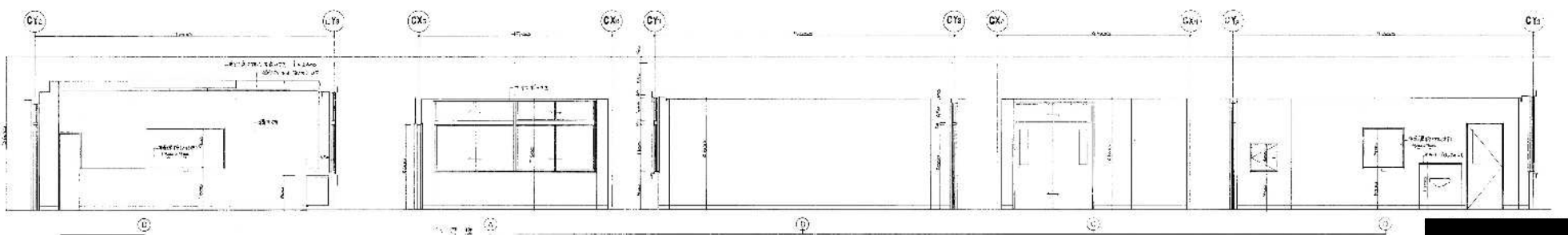
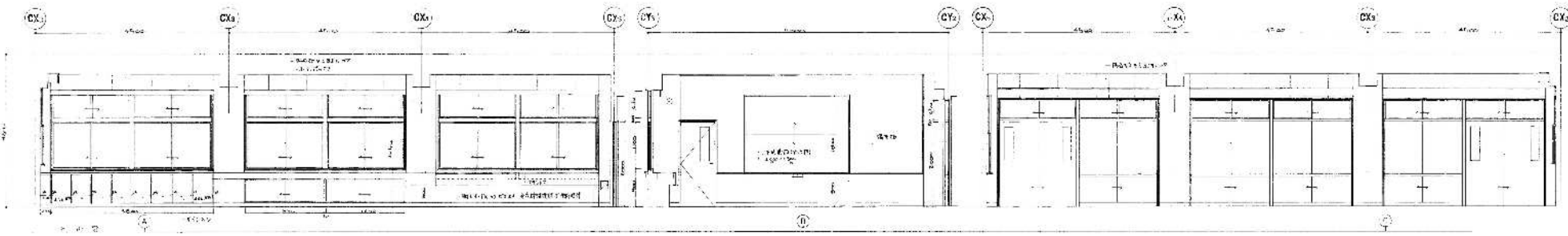
建築図面 1:50

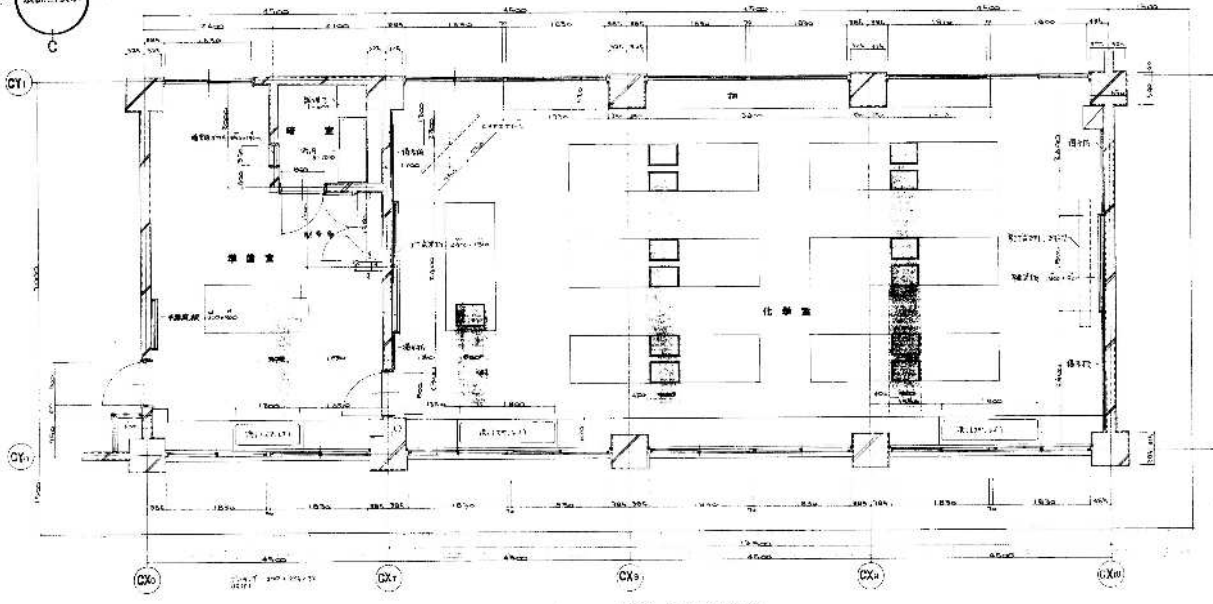
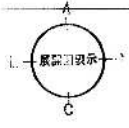
建築図面 1:50

建築図面 1:50



五層校舎平面詳細図 (1/50)



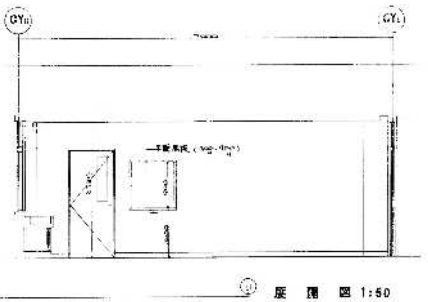
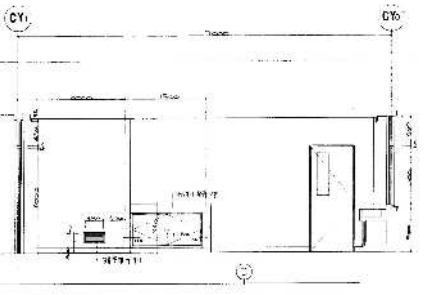
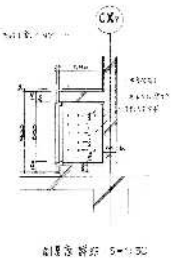
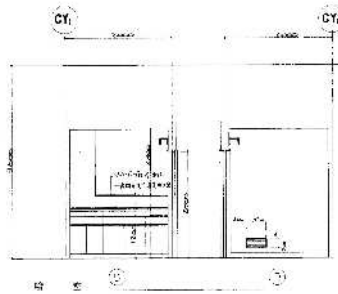


化学室 平面図 1:50

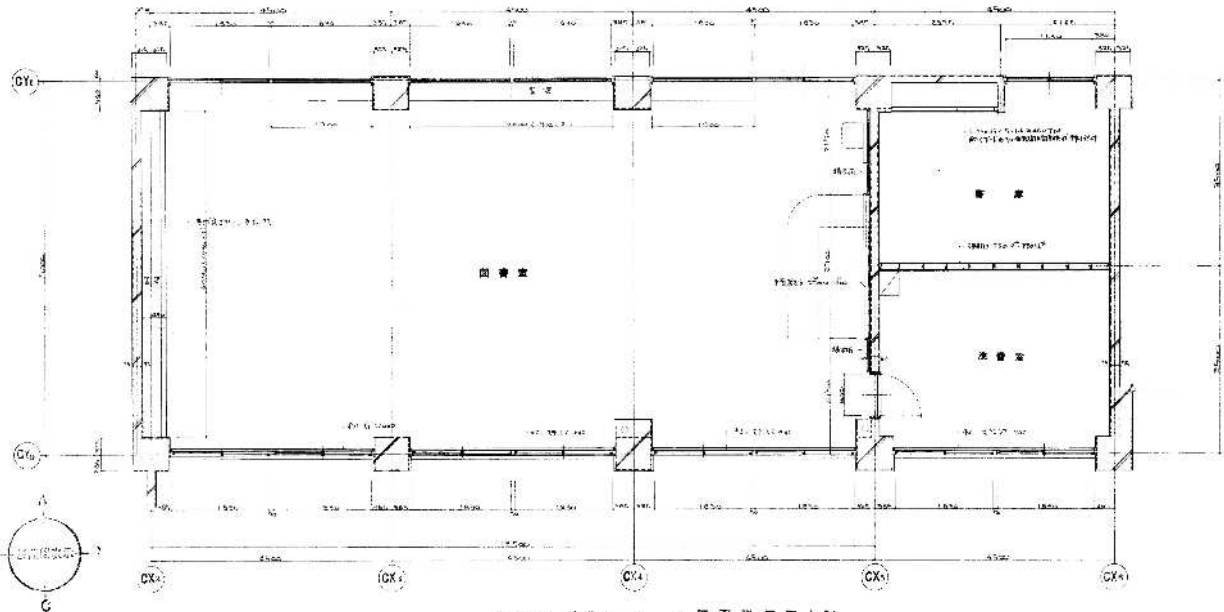
化学室	
床	強化コンクリート床
天井	石膏ボード
壁	珪藻土珪砂塗
床	強化コンクリート床
天井	石膏ボード
柱	鉄骨
梁	鉄骨
窓	複層ガラス窓

洋音楽室	
床	強化コンクリート床
天井	石膏ボード
壁	珪藻土珪砂塗
床	強化コンクリート床
天井	石膏ボード
柱	鉄骨
梁	鉄骨
窓	複層ガラス窓

洋音楽室	
床	強化コンクリート床
天井	石膏ボード
壁	珪藻土珪砂塗
床	強化コンクリート床
天井	石膏ボード
柱	鉄骨
梁	鉄骨
窓	複層ガラス窓



断面図 1:50

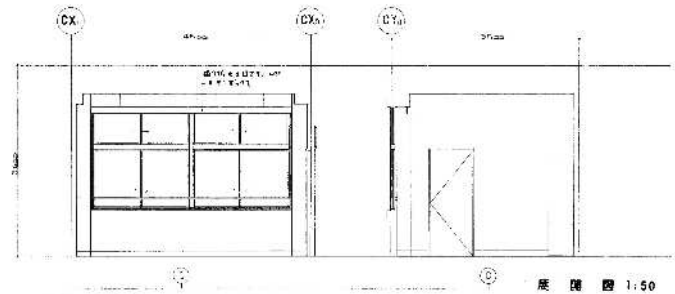
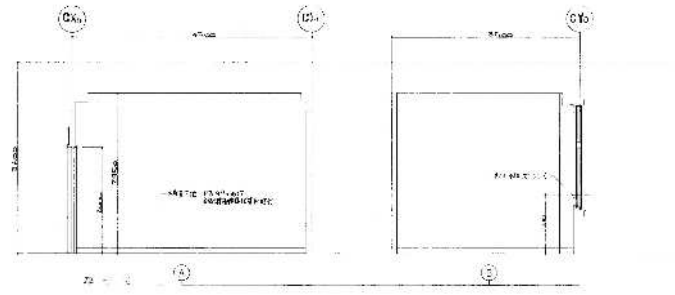
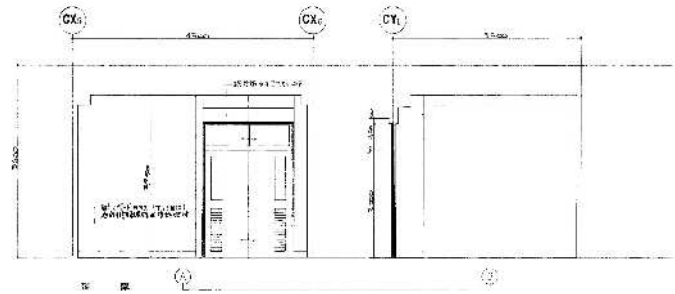


図書室	
床	FRP床板 1200x2400x40
床板	FRP床板 1200x2400x40
扉	FRP床板 1200x2400x40
壁	FRP床板 1200x2400x40
天井	FRP床板 1200x2400x40
床	FRP床板 1200x2400x40
壁	FRP床板 1200x2400x40
天井	FRP床板 1200x2400x40
壁	FRP床板 1200x2400x40
天井	FRP床板 1200x2400x40

新書室	
床	FRP床板 1200x2400x40
床板	FRP床板 1200x2400x40
扉	FRP床板 1200x2400x40
壁	FRP床板 1200x2400x40
天井	FRP床板 1200x2400x40
床	FRP床板 1200x2400x40
壁	FRP床板 1200x2400x40
天井	FRP床板 1200x2400x40
壁	FRP床板 1200x2400x40
天井	FRP床板 1200x2400x40

読書室	
床	FRP床板 1200x2400x40
床板	FRP床板 1200x2400x40
扉	FRP床板 1200x2400x40
壁	FRP床板 1200x2400x40
天井	FRP床板 1200x2400x40
床	FRP床板 1200x2400x40
壁	FRP床板 1200x2400x40
天井	FRP床板 1200x2400x40
壁	FRP床板 1200x2400x40
天井	FRP床板 1200x2400x40

図書室 新書室 読書室 平面詳細図 1:50



断面図 1:50

二 事 務 要

工事名称	(名称) 須賀名産中学校校舎新築工事																																		
工事場所	須賀名産 土予屋 1040番地																																		
用途地域	指定なし																																		
主要用途	中学校																																		
構造	鉄筋コンクリート造 4階+2階																																		
基礎	杭基礎																																		
敷地面積	24,860.67 m ²																																		
建築面積	A棟 752.54 m ²	B棟 666.52 m ²	C棟 791.53 m ²	合計 2218.59 m ²																															
延床面積	<table border="1"> <tr> <th></th> <th>A棟</th> <th>B棟</th> <th>C棟</th> <th>合計(m²)</th> </tr> <tr> <td>1 階</td> <td>712.26</td> <td>569.53</td> <td>734.65</td> <td>2016.44</td> </tr> <tr> <td>2 階</td> <td>712.26</td> <td>539.00</td> <td>707.65</td> <td>1958.91</td> </tr> <tr> <td>3 階</td> <td>705.51</td> <td></td> <td></td> <td>705.51</td> </tr> <tr> <td>4 階</td> <td>705.51</td> <td></td> <td></td> <td>705.51</td> </tr> <tr> <td>合計</td> <td>2835.54</td> <td>1108.53</td> <td>1442.30</td> <td>5386.37 m²</td> </tr> </table>						A棟	B棟	C棟	合計(m ²)	1 階	712.26	569.53	734.65	2016.44	2 階	712.26	539.00	707.65	1958.91	3 階	705.51			705.51	4 階	705.51			705.51	合計	2835.54	1108.53	1442.30	5386.37 m ²
	A棟	B棟	C棟	合計(m ²)																															
1 階	712.26	569.53	734.65	2016.44																															
2 階	712.26	539.00	707.65	1958.91																															
3 階	705.51			705.51																															
4 階	705.51			705.51																															
合計	2835.54	1108.53	1442.30	5386.37 m ²																															
高さ/天井	15.500 m																																		
軒高	14.900 m																																		

外部仕上表

屋 根	仕上り 軽量コンクリート造コンクリート40, エラストマー付地盤厚3000 防水→アスファルト防水 3層, 下地→コンクリートスラブ 200厚, 防水層厚25厚 コンクリート造コンクリート 鋼鉄筋ルーフドレイン φ100 ステンレス (波板) (地盤) 型 ステンレス 厚 φ600 (鋼製品) 各棟屋根コンクリート打放し(厚約20) アクリル系リシン防水(アクリル系 リーリング塗料付地盤) 一部 吹付 タイル モルタル塗り アクリル系, アクリル系, スチール系 遮熱ガラス, 網入り遮熱ガラス, 鋼板ガラス, ラーフライヤー, ガラスブレイク 塩ビパイプ φ30 エルボ, 厚板鋼 φ2000~2250 各棟屋根コンクリート打放し, アクリル系リシン防水 塩ビパイプ φ100 赤い防水モルタル塗り(厚約20)地盤, 上り→各棟屋根コンクリート打放し(厚約20) アクリル系リシン防水, 手摺→ TMS 鋼, 軒裏・窓廻り→各棟屋根コンクリート打放しアクリル系 リシン防水, 窓廻り 屋根部分→本体屋根と同じ, 軒裏・軒裏・各棟屋根コンクリート打放しアクリル系リシン 防水 各棟屋根コンクリート打放し 段差→吹付モルタル	大面ボンド アクリル系 アクリル系 大 欠り A 階段 B 階段	赤い遮熱塗料(断熱) 段差, 遮熱塗料(断熱), 断熱用ステンレス 排水溝→ステンレスグレーチング 赤いコンクリート造コンクリート地盤, 厚さ 外壁と同じ 赤いコンクリート造コンクリート打放し アクリル系リシン防水 屋根→鋼鉄(波板)型(1階と2階) 現場打コンクリート 厚さ約20mm 吹付タイル(吹付)
外 壁	モルタル塗り アクリル系, アクリル系, スチール系 遮熱ガラス, 網入り遮熱ガラス, 鋼板ガラス, ラーフライヤー, ガラスブレイク 塩ビパイプ φ30 エルボ, 厚板鋼 φ2000~2250 各棟屋根コンクリート打放し, アクリル系リシン防水 塩ビパイプ φ100 赤い防水モルタル塗り(厚約20)地盤, 上り→各棟屋根コンクリート打放し(厚約20) アクリル系リシン防水, 手摺→ TMS 鋼, 軒裏・窓廻り→各棟屋根コンクリート打放しアクリル系 リシン防水, 窓廻り 屋根部分→本体屋根と同じ, 軒裏・軒裏・各棟屋根コンクリート打放しアクリル系リシン 防水 各棟屋根コンクリート打放し 段差→吹付モルタル	大面ボンド アクリル系 アクリル系 大 欠り A 階段 B 階段	赤い遮熱塗料(断熱) 段差, 遮熱塗料(断熱), 断熱用ステンレス 排水溝→ステンレスグレーチング 赤いコンクリート造コンクリート地盤, 厚さ 外壁と同じ 赤いコンクリート造コンクリート打放し アクリル系リシン防水 屋根→鋼鉄(波板)型(1階と2階) 現場打コンクリート 厚さ約20mm 吹付タイル(吹付)

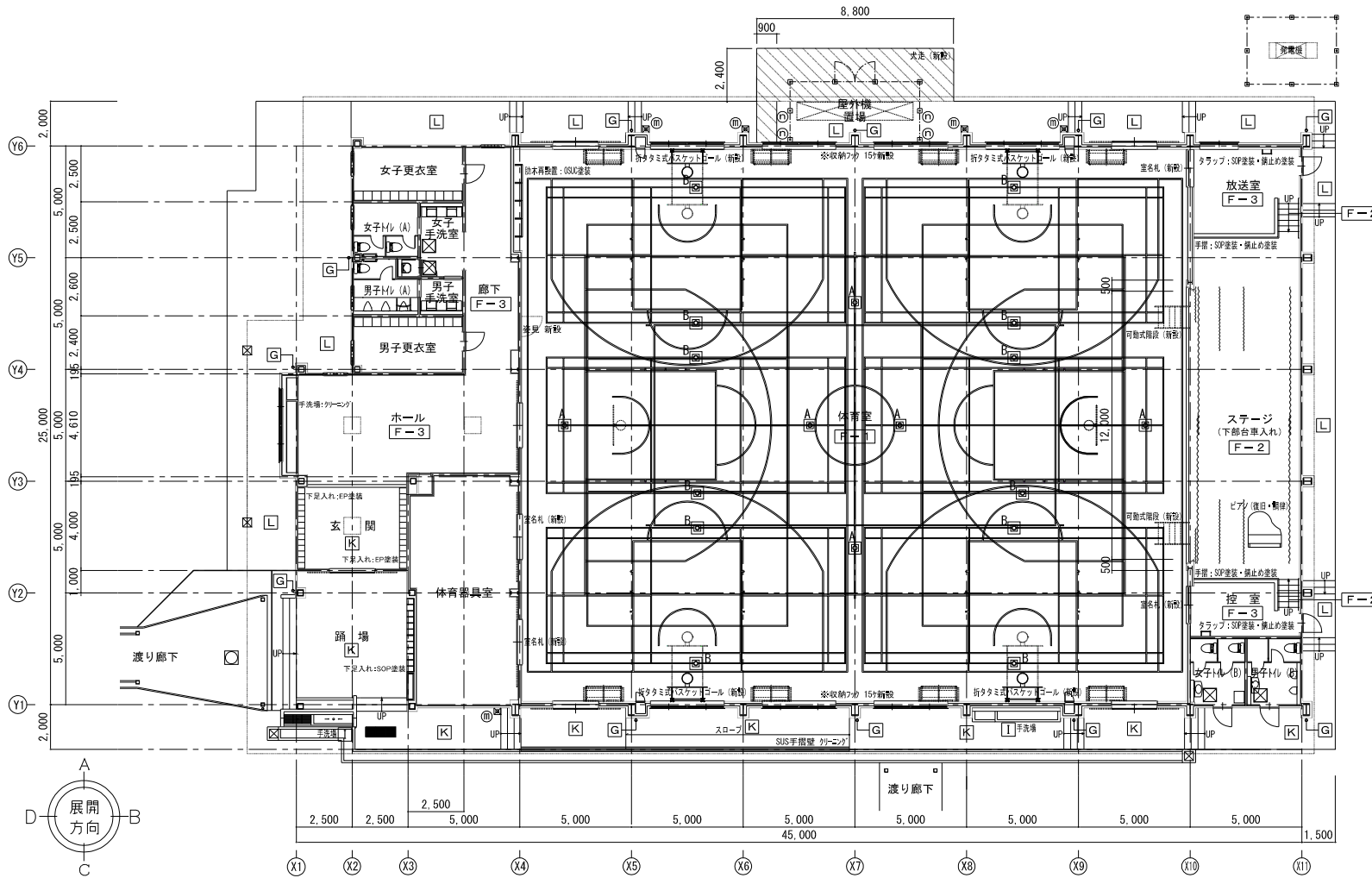
内部仕上表

階	種別	位置	標準	巾木	壁	天井	備 考	取付	取付
共通	普通居室	フナコロ-リアフロ-7帖	φ15 P.P	ラワン ①B ②P H=100	各棟屋根屋根吹付吹付 (床 壁 床)	化粧石膏ボード 9	TMS 断熱用ステンレス系, TMS 断熱用ステンレス系, スチール系, 断熱用遮熱(吹付タイル付) 断熱用遮熱(吹付タイル付) φ15(吹付)	吹付	吹付
	下	長尺塩ビシート貼	φ2	塩ビ製巾木 H=100	全 上	全 上	B 階, スチール系ステンレス系 ②23	吹付	吹付
	階段	長尺塩ビシート貼	φ2 (踏面+蹴上)	全 上	全 上	全 上	ステンレス系 ノズル付 W=30 (ビニールテープ)	吹付	吹付
	階段下	モルタル塗り	厚約20	全 上	全 上	全 上	コンクリート打放し ②20	吹付	吹付
	手洗台	長尺塩ビシート(70x70)φ2	φ2	塩ビ製巾木 H=100	各棟屋根屋根吹付吹付	化粧石膏ボード 9	吹付	吹付	吹付
A	洗面	磁器モザイクタイル貼 23x23 10x30	φ2	磁器モザイクタイル貼 23x23	H=150 吹付タイル	吹付タイル	化粧石膏ボード 9 V.P V.P	吹付	吹付
	洗面	全 上	全 上	全 上	全 上	全 上	吹付	吹付	吹付
	洗面	全 上	全 上	全 上	全 上	全 上	吹付	吹付	吹付
	洗面	全 上	全 上	全 上	全 上	全 上	吹付	吹付	吹付
	洗面	全 上	全 上	全 上	全 上	全 上	吹付	吹付	吹付
B	洗面	長尺塩ビシート貼	φ2	塩ビ製巾木 H=100	吹付 タイル	化粧石膏ボード 9	TMS タイル	吹付	吹付
	洗面	タタミ敷	φ15 C.L	タタミ敷	各棟屋根屋根吹付吹付	全 上	全 上	吹付	吹付
	洗面	モルタル塗り	厚約20	モルタル塗り	H=100 コンクリート打放し ②20	コンクリート打放し ②20	コンクリート打放し ②20	吹付	吹付
	洗面	全 上	全 上	全 上	全 上	全 上	吹付	吹付	吹付
	洗面	全 上	全 上	全 上	全 上	全 上	吹付	吹付	吹付
C	洗面	フナコロ-リアフロ-7帖	φ15 P.P	ラワン ①B ②P H=100	各棟屋根屋根吹付吹付 (床 壁 床)	化粧石膏ボード 9	TMS 断熱用ステンレス系, TMS 断熱用ステンレス系, スチール系, 断熱用遮熱(吹付タイル付) 断熱用遮熱(吹付タイル付) φ15(吹付)	吹付	吹付
	洗面	全 上	全 上	全 上	全 上	全 上	吹付	吹付	吹付
	洗面	全 上	全 上	全 上	全 上	全 上	吹付	吹付	吹付
	洗面	全 上	全 上	全 上	全 上	全 上	吹付	吹付	吹付
	洗面	全 上	全 上	全 上	全 上	全 上	吹付	吹付	吹付

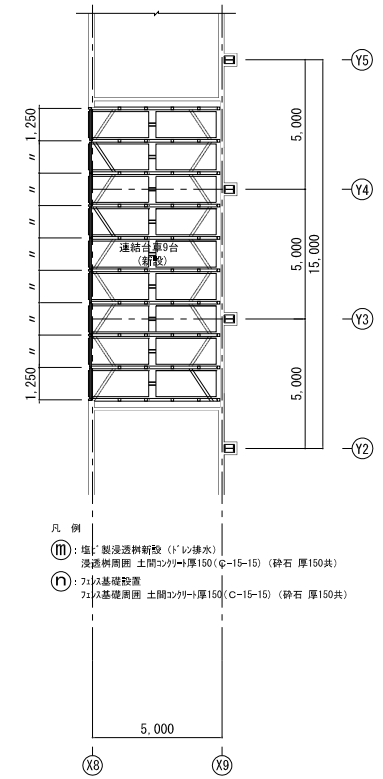
外部改修仕上表			内部改修仕上表		
部位	記号	仕上	部位	記号	仕上
手洗い場	I	クリーニング	床	F-1	2液形ポリウレタン樹脂ワニス3回塗、サンダー掛け2回、カバ 単層フローリング厚18、パーティクルボード厚15 鋼製床下地 一部度旧(全体10%程度)
踊場・階段 スロープ・犬走	K	水性アクリル樹脂系塗床(防汚仕上)、穴換補修、クラック補修		F-2	2液形ポリウレタン樹脂ワニス3回塗(床見切材共)、サンダー掛け2回 既存部サンダー掛け
踊場・階段 犬走	L	既存のまま		F-3	長尺塩ビシート貼 厚2 新設、下地補修

支柱基礎(ボルト上蓋・中筒金物共)リスト

凡例	競技名	か所
A	バレーボール用 新設	6
B	バトミントン用 新設	12



改修1階平面図 1/100



改修1階下部台車入れ部平面図 1/100

工事件名：海老名市立今泉中学校屋内運動場大規模改修工事



海老名市

図面名称

改修 1階平面図

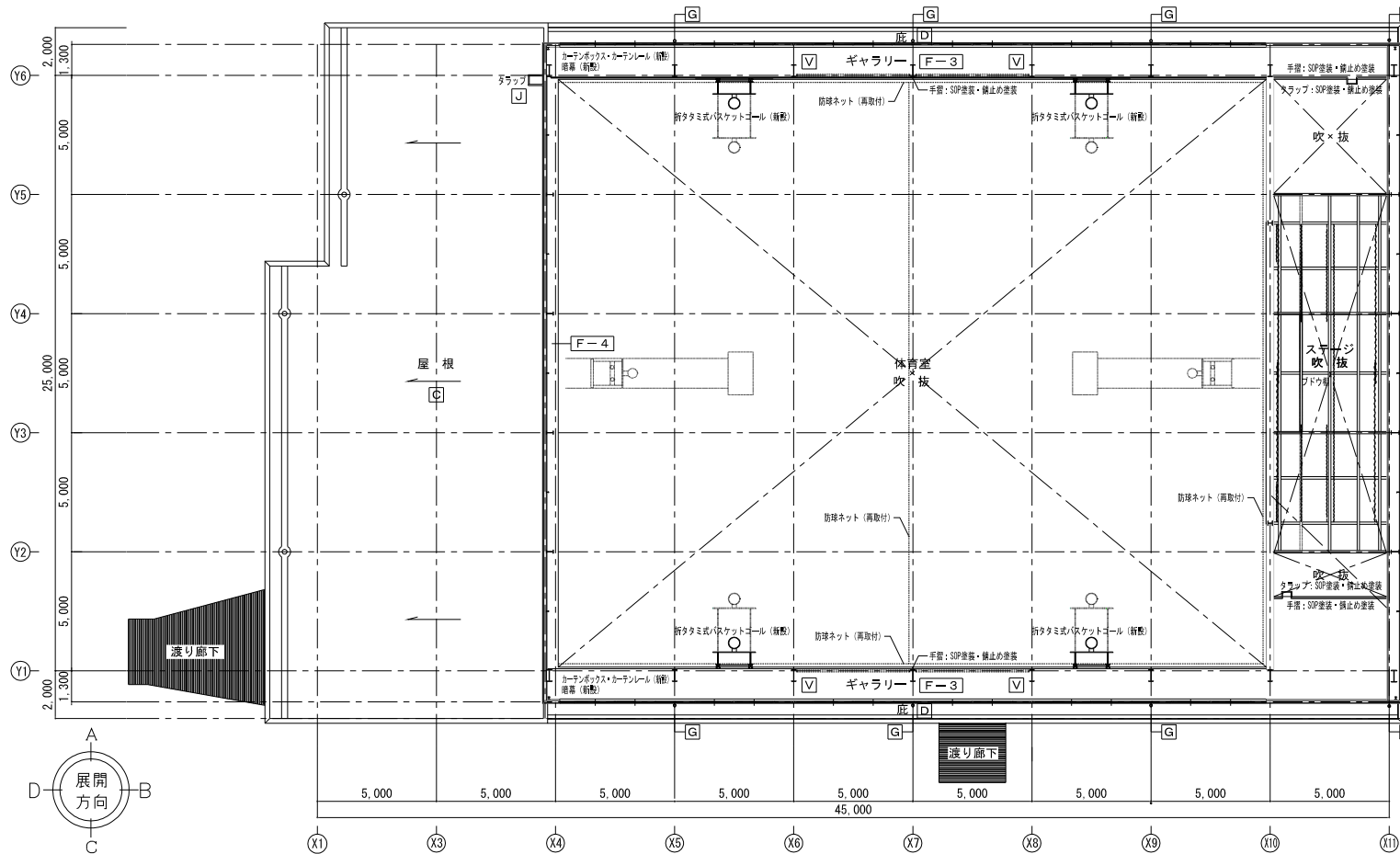
縮尺

A1:1/100 A3:1/200

図面番号

A - 09

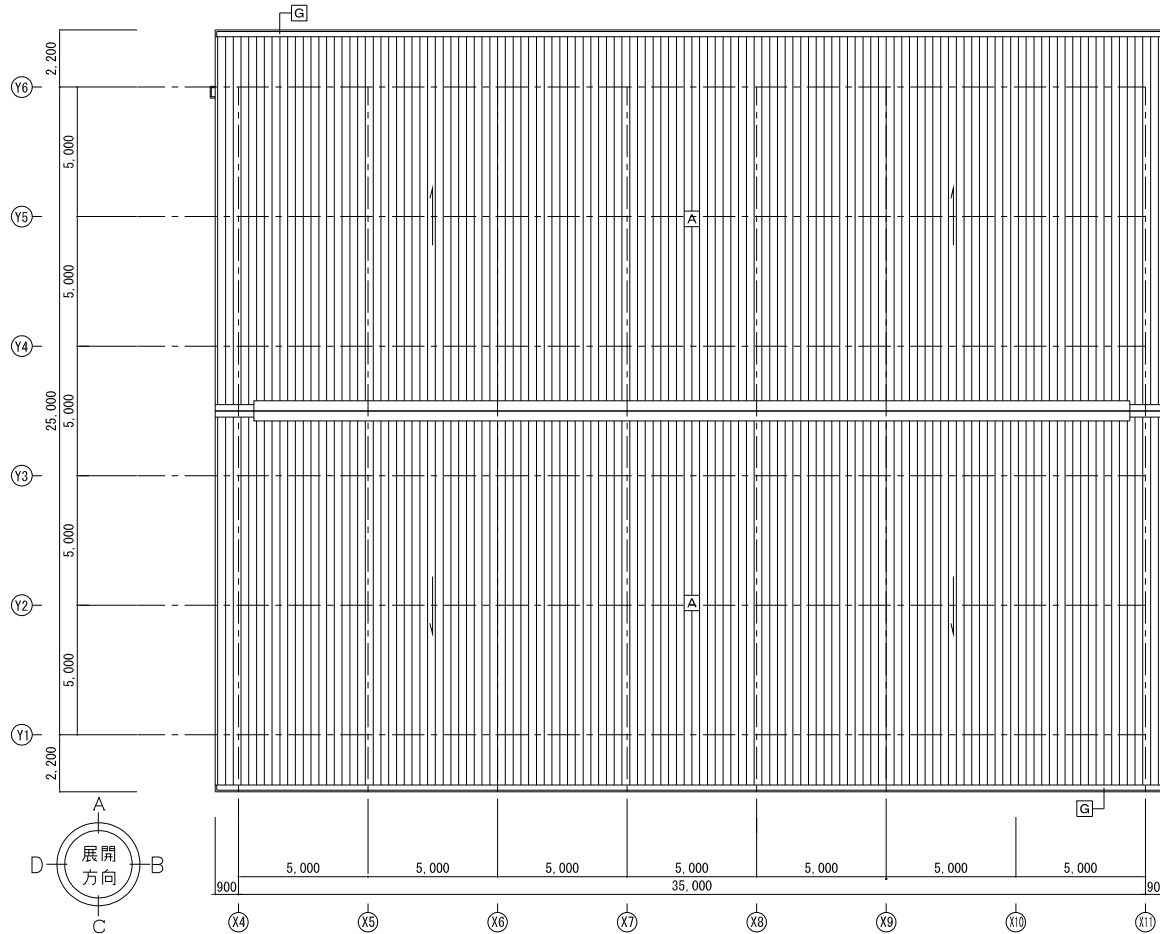
外部改修仕上表			内部改修仕上表		
部位	記号	仕上	部位	記号	仕上
1階屋根	C	平場：シート防水(S-M2 機械的固定工法)、下地処理、改修用ドレン100φ 3か所 立上り：シート防水(S-F2 接着工法)、下地調整、アルミ塗木:再取付、アルミ水切:クリーニング 見付部：防水型複層塗材E、下地調整、高圧水洗10~15Mpa	床	F-3	長尺塩ビシート貼 厚2 新敷、下地補修
庇	D	耐候性塗料塗(OP フッ素系)、錆止め、下地調整 見付部：防水型複層塗材E、下地調整、高圧水洗10~15Mpa		F-4	既存のまま
タラップ	J	クリーニング	壁ブレース	V	SOP塗装、錆止の塗装



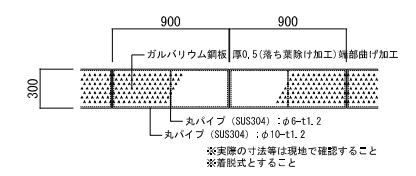
改修吹抜部分平面図 1/100



外部既存仕上表									
部位	記号	仕上							
屋根	A	透熱塗料塗布、下地調整 断熱板・裏隠し；耐候性塗料塗 (DP フッ素系)、錆止めの塗装、下地調整							
			<table border="1"> <thead> <tr> <th>部位</th> <th>記号</th> <th>仕上</th> </tr> </thead> <tbody> <tr> <td>種</td> <td>G</td> <td>軒端：耐候性塗料塗 (DP フッ素系)、錆止め、下地調整、防球ネット (新設)、清掃 屋根：カラー幅ビ管φ100、SUS塗物 新設、養生管；DP塗装・錆止め塗装</td> </tr> </tbody> </table>	部位	記号	仕上	種	G	軒端：耐候性塗料塗 (DP フッ素系)、錆止め、下地調整、防球ネット (新設)、清掃 屋根：カラー幅ビ管φ100、SUS塗物 新設、養生管；DP塗装・錆止め塗装
部位	記号	仕上							
種	G	軒端：耐候性塗料塗 (DP フッ素系)、錆止め、下地調整、防球ネット (新設)、清掃 屋根：カラー幅ビ管φ100、SUS塗物 新設、養生管；DP塗装・錆止め塗装							



改修屋根伏せ図 1/100



【防球ネット詳細図 1/20】

工事件名：海老名市立今泉中学校屋内運動場大規模改修工事



海老名市

図面名称	改修 屋根伏せ図		
縮尺	A1:1/100 A3:1/200	図面番号	A - 13