

環境プラザ展望室を夜間開放

☎高座クリーンセンター環境プラザ ☎046(238)3172

夜間に展望室を開放します。360度の景色を見渡すことができます。詳細は、高座クリーンセンター環境プラザに問い合わせまたは同ホームページをご覧ください。

📅8月20日(火)～25日(日)🕒17時～20時📍高座クリーンセンター環境プラザ(本郷1-1)🆓無料

疑似体験で防災意識を高めよう

☎県総合防災センター ☎046(227)1700

地震や風水害などを疑似体験できます。クイズや体験を通じて防災を学び、考えるきっかけに活用してください。詳細は、県ホームページをご覧ください。

📅(火)～(日)(土)以外の祝日の翌日は除く🕒9時～17時(入館は16時30分まで、体験コーナーの利用は16時まで)📍県総合防災センター(厚木市下津古久280)🆓無料👥10人以上の利用は要予約



ひきこもり当事者のための居場所「ようこそ えびなの 居場所へ」

☎生活支援課 ☎046(235)9015

何かをしても、しなくても良い場所です。あなたの居場所を見つけてください。時間内の入退自由。直接会場へ。詳細は、市ホームページをご覧ください。

📅8月22日(木)13時～16時📍びなウェル(めぐみ町3-1ビナガーデンズパーチ6階)🆓無料🚗駐車場の利用は有料です

第64回湘南梨品評会・販売会

☎農政課 ☎046(235)8539

海老名市・綾瀬市・寒川町・大和市の生産者がえりすぐりのナシを出品して競います。詳細は、農政課へお問い合わせください。

📅8月22日(木)11時30分～13時30分📍綾瀬市役所(綾瀬市早川550)👥出品されたナシの販売会あり。購入は1人1箱まで。売り切れ次第終了

いつでもどこでもスマホで手続き!!

住民票の写しや市・県民税課税証明書申請、集団がん検診の予約など、さまざまな手続きがオンラインでできます。詳細は、市ホームページをご覧ください。



オンライン手続き案内ページ

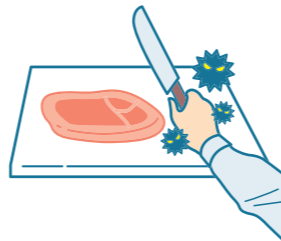
催し

8月1日～7日は食中毒予防週間 食中毒予防キャンペーン

☎健康推進課 ☎046(235)7880

食中毒予防週間に合わせ、厚木地区食品衛生協会が、食中毒予防対策のチラシ配布を行います。食中毒を予防するには一人一人の日頃の心がけが大切です。こまめな手洗いや食品の十分な加熱、調理器具を清潔にする、テイクアウト・宅配の食品はすぐに食べるなどの対策をしましょう。

📅8月5日(月)10時～11時📍市役所エントランスホール



えびな「イコイコ、ジョイフェス」

☎障がい福祉課 ☎046(235)4812

医療的ケア児とヤングケアラーの社会支援の周知が目的のイベントです。パラスポーツ体験やスタンプラリーもあります。直接会場へ。

📅8月12日(月)13時～16時📍ビナガーデンズパーチ9階(めぐみ町3-1)📍①13時～13時30分/講演会、②13時45分～14時15分・14時30分～15時/ファミリーコンサート📍①山下愛茜氏(えびなファミリークリニックソラーレ院長)②愛梨氏(バイオリニスト)🚗車いすで来場する人は電話で障がい福祉課へ。8月9日(金)締め切り

女性向け未病改善イベント「ぐっすり快眠講座」

☎県政策局のち・未来戦略本部室 未病産業グループ ☎045(210)2715

深い休息とスッキリとした目覚めを手に入れるヒントをオンラインで学びます。「マインドフルネス瞑想」をベースとした呼吸法やボディケアの実践もします📅9月14日(土)20時～21時📍先着500人📍八田幸子氏((一社)日本声ヨガ協会代表)🆓無料📅8月1日(木)から、二次元コードで。9月12日(木)締め切り📍Zoomを使用



申し込みページ

「はじめてのにほんご」海老名教室(全20回)

☎(公財)かながわ国際交流財団 ☎045(620)0011

平仮名を読むことができる人向けの日本語教室です。日本語を勉強したい人にお知らせください。市内居住者を優先します。

📅9月11日～令和7年2月5日の毎週(水)(12月25日・1月1日(祝)除く)🕒10時～12時📍市役所📍先着20人🆓無料📅8月19日(月)～23日(金)に直接市役所エントランスホールへ。26日(月)からは直接市民相談課へ

えびな障がい者就職面接会

☎障がい福祉課 ☎046(235)4812

8社の事業所が参加。完全予約制。詳細は、ハローワーク厚木(☎046・296・8609)へ問い合わせまたは同ホームページをご覧ください。

📅9月13日(金)13時～16時30分📍市役所401会議室📍ハローワークに求職登録済みで、障害者手帳を所持している方📍先着64人🆓無料📅8月13日(火)から、直接最寄りのハローワークへ

ボランティア入門講座「点字」音声訳

☎海老名市社会福祉協議会 ☎046(232)1600

目の不自由な人に情報を伝える技術を学びます。

◆点字(全5回)📅9月4日～10月2日の毎週(水)📍先着10人🆓無料📍点訳グループみのりの会📅8月30日(金)締め切り

◆音声訳(全10回)📅9月18日～11月20日の毎週(水)📍先着15人🆓660円(テキスト代)📍音声訳ボランティア矢ぐるまの会📅9月6日(金)締め切り

※共通事項 🕒10時～12時📍総合福祉会館📅8月2日(金)から、電話で海老名市社会福祉協議会へ📍駐車場の利用は有料です

募集

介護業界で働きたい人を応援「介護職員初任者研修」(全16回)

☎介護保険課 ☎046(235)8232

介護の入門資格が取得できます。

📅9月11日(水)～11月7日(木)のうち対面授業12回、オンライン授業4回📍湘南国際アカデミー海老名校(上郷1-18-21西川ビル)📍今年度に市内の介護サービス提供事業所で就業を希望する方📍先着

12人🆓5,500円(テキスト代)

📍二次元コードから。電話で湘南国際アカデミー藤沢本校(☎0120・961・190)へも可



申し込みページ

ご寄付ありがとうございます(敬称略)

◆海老名市応援まごころ基金(環境に関する分野)へ
・海老名市さつき研究会

1万5,205円

分別・水切り・減量化 私にできる小さな一歩②



ごみの分別へのご協力ありがとうございます。ごみの減量化を進めていくためには正しい分別が大切です。問い合わせの多い分別方法を、毎月1日号で紹介します。

☎環境政策課 ☎046(235)4923

📍サイト「ごみサク」

ペットボトルと水筒

Q ペットボトルや水筒はどのように捨てればいいのか？

A ペットボトルはキャップとラベルを外し、本体は「ペットボトル」、キャップとラベルは「容器包装プラスチック」として出してください。金属製の水筒は「家庭用金物類」、プラスチック製は「その他プラスチック」です。



排出時の注意

ペットボトルは水でゆすぎ、空にしてください。キャップが付いていると処理中に破裂する危険性があり、機械が故障する原因となります。

見分け方

ペットボトルは「PET」のマークが目印。水筒は素材を確認してにゃ〜

