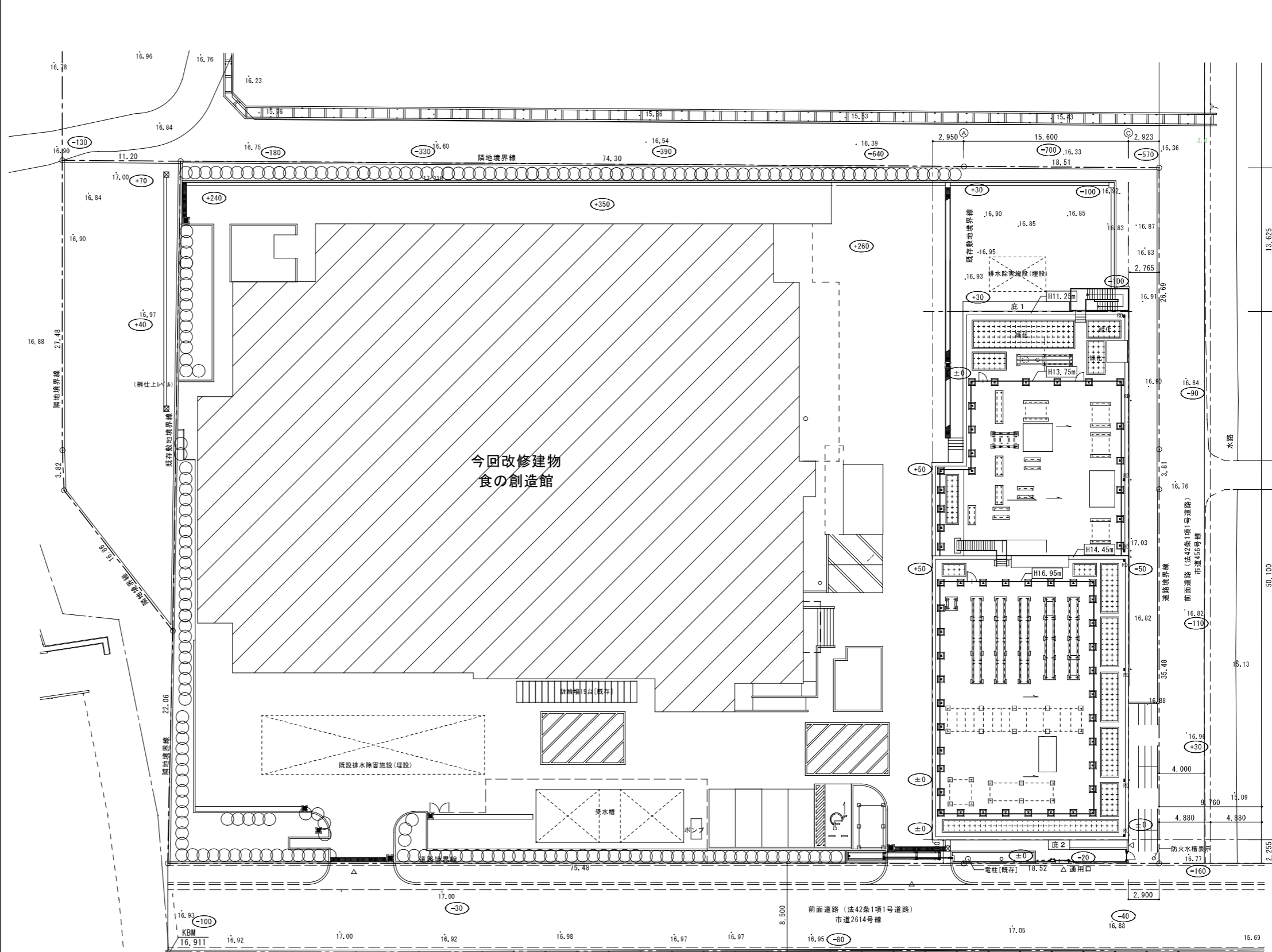


海老名市新田四丁目12番2号

案内図



配置図



周波数は、50Hzとする。

記号	機器名称	機器仕様	電動機			台数	設置場所	備考			
			φ	V	kw						
TW-1	受水槽	型式	鋼板製一体型タンク(2槽式)			1	屋外	コンクリート基礎(建築工事)			
		寸法	受水槽 (2,500×2,500)φ x 6,000H x 2 x 3,340H								
		容量	ポンプ室 5,000W x 2,000D x 3,340H								
		仕様	有効 151.8m <sup>3</sup> 耐震仕様 1.5G								
		付属品	架台(溶融亜鉛メッキ)、内外タラップ マンホール(600φ) x 2、アンカーボルト 通気口、各タッピング 緊急遮断弁装置(バルブ125A x 2)								
FM-1	受水槽水位制御装置	型式	電子設定式			1	100	1			
		仕様	高・低水位切り替え、満水・減衰・空転防止警報端子 2槽式対応、一括警報端子付								
		付属品	制御盤、水槽外部取付センサー、他標準付属品								
PU-1	加圧給水ポンプユニット	型式	ステンレス製 推定末端圧力一定(インバーター方式) 3台並列自動交互運転方式(3台ローテーション)			3	200	7.5x3	1	屋外	コンクリート基礎(建築工事)
		能力	65φ x 100φ x 1,430L/min x 42m								
		付属品	制御盤(一括警報)								
FP-1	消火ポンプユニット	型式	屋内消火栓ポンプユニット			3	200	5.5	1	1階消火ポンプ室	コンクリート基礎(建築工事)
		能力	40φ x 50φ x 300L/min x 61m								
		付属品	呼水機、制御盤、サクショユニット、フート弁 オリフィス、性能試験装置、GV、CV、FJ 圧力計、連成計、その他付属品1式								
TF-1	消火補給水槽	型式	ステンレス製パネルタンク							屋上	
		寸法	1,000 x 1,000 x 1,000H								
		容量	0.5m <sup>3</sup> (有効 50%)								
		呼称	1.0m <sup>3</sup>								
		仕様	耐震仕様 2.0G								
		付属品	架台H=1000(溶融亜鉛メッキ)、マンホール(600φ) 電極座、内外タラップ(溶融亜鉛メッキ) 通気口、振付ボルトナット								
PHW-1, 2 (撤去・改修)	還水ポンプ	型式	ラインポンプ(交互運転)			3	200	0.75	2	1階還水槽室	
		能力	32φ x 60L/min x 17m								
		還水温度	100°C								
PHW-3, 4	貯湯槽循環ポンプ	型式	ステンレスラインポンプ			3	200	0.15	2	2階ボイラー室	
		能力	25φ x 50L/min x 3m								
		給湯温度	60°C								
SB-1	小型貫流ボイラー	型式	小型貫流ボイラー			3	200	7.8	6	2階ボイラー室	コンクリート基礎(建築工事)
		能力	相当蒸発量 1,000kg/h 実際蒸発量 838kg/h 熱出力 627kw								
		仕様	最高圧力 0.98MPa(圧熱面積 4.99㎡未満) 使用燃料 都市ガス13A(低圧) 高温水仕様、薬注比例制御機能付								
		本体内容品	給水ポンプ、エコマイザー								
		付属品	薬柱装置、蒸気止水弁、安全弁、吹出し、圧力計、水面計 水位制御装置、低水位機械遮断装置用水位検出器 低水位警報装置、銘板等標準仕様書の付属品一式								
CP-1	集中管理制御盤	型式	小型貫流ボイラー(SB-1)6台用			1	200	80VA	1	2階ボイラー室	コンクリート基礎(建築工事)
		能力	集中管理機能、台数制御機能、液晶表示								
DP-1, 2, 3	湧水排水ポンプ	型式	雑排水用中ポンプ			1	100	0.25 x 2	3組	ビット	
		方式	自動交互非常時同時運転								
		能力	50φ x 100L/min x 4mAq								
		付属品	70-151(2P+3P)、着脱装置、ガードパイプ ケーブφ30mm、標準付属品								
	湧水槽	型式	躯体ビット						3	ビット	

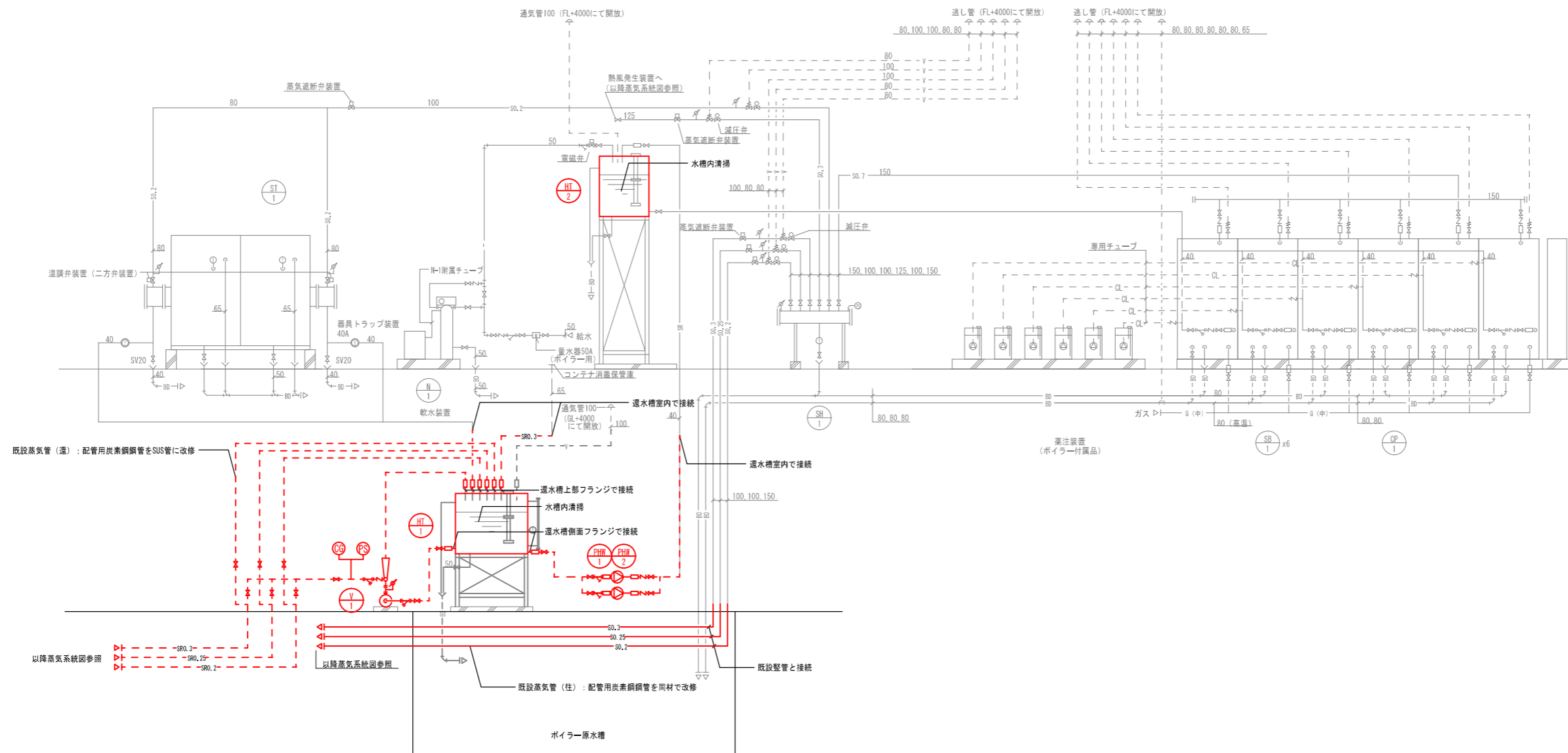
周波数は、50Hzとする。

記号	機器名称	機器仕様	電動機			台数	設置場所	備考			
			φ	V	kw						
HWT-1	貯湯槽	型式	開放式貯湯槽 ステンレスパネルタンク			1	2階ボイラー室	コンクリート基礎(建築工事)			
		寸法	(1,000+1,000)W x 3,000D x 2,000H(2槽式)								
		容量	有効 8m <sup>3</sup>								
		呼称	12m <sup>3</sup>								
		仕様	耐震仕様 2.0G								
		コイル加熱能力	365kw x 2								
		蒸気圧力	0.196Mpa								
		貯湯温度	60°C								
		パネル仕様	SUS444、100mm発泡ポリスチレン+外装アルミ								
		付属品	マンホール、内外梯子、鉄骨平架台(溶融亜鉛メッキ) 水面計、温度計								
HPU-1	給湯加圧ポンプユニット	型式	ステンレス製 推定末端圧力一定(インバーター方式) 並列自動交互運転方式			3	200	1.1 x 2	1	2階ボイラー室	
		能力	40φ x 65φ x 380L/min x 15m								
		付属品	制御盤(各種警報) 給湯加圧形(最大 80°C)								
HT-1 (水槽内清掃)	還水槽1	型式	ホットウェルタンク(保温型)							1	1階還水槽室
		材質	SUS444								
		仕様	耐震仕様 1.5G								
		容量	呼称6.0m <sup>3</sup> 、有効4m <sup>3</sup>								
		寸法	2,000W x 1,500D x 2,000H								
付属品	マンホール、内外梯子、電極座、水面計、温度計 鉄骨架台(溶融亜鉛メッキ) H=1200										
HT-2 (水槽内清掃)	還水槽2	型式	ホットウェルタンク(保温型)							1	2階ボイラー室
		材質	SUS444								
		仕様	耐震仕様 2.0G								
		容量	呼称3.0m <sup>3</sup> 、有効2m <sup>3</sup>								
		寸法	1,000W x 1,500D x 2,000H								
付属品	マンホール、内外梯子、電極座、水面計、温度計 鉄骨架台(溶融亜鉛メッキ) H=450										
V-1 (撤去・改修)	ドレン回収ポンプ	型式	真空ポンプ			3	200	1.5+0.75	1	1階還水槽室	参考:JV14A II/50/PS/CG/IS
		能力	回収ドレン量 4,400kg/h 吸込空気量 240L/min 到達真空度 -60KPa(80°C) 回収ドレン温度 183°C								
		仕様	冷却水不要								
		付属品	真空スイッチ、連成計、吸込みセット、制御盤								
N-1	軟水器	型式	全自動軟水装置			1	100	200VA	1	2階還水槽室	コンクリート基礎(建築工事)
		能力	樹脂量 120L 最大通水量 8m <sup>3</sup> /h 使用圧力 0.15~0.4Mpa								
SH-1	蒸気ヘッダー	300φ x 3000L	配管用炭素鋼鋼管(黒) sch40 耐圧 0.98Mpa			1	2階ボイラー室	コンクリート基礎(建築工事)			
		タッピング:	圧力計、圧力スイッチ、圧力センサー、150A x 2、125A x 1 100A x 3、25A x 1								
		架台:	鋼製架台1300H								
WHG-1	ガス湯沸器 (調理実習室用)	型式	屋外壁掛型湯沸器			1	100	0.1	1	屋上	
		能力	50号 業務用給湯専用								
		ガス種	13A								
付属品	リモコンスイッチ、配管カバー										
EF-1 (新設)	排気ファン (ビット内換気用)	型式	ストレートシロコ形(耐湿消音型)			1	100	57W	5	ビット内	参考: BFS-50SYA2
		仕様	150φ x 420m <sup>3</sup> /h x 50Pa								
		付属品	防振器具、他標準付属品一式								

※赤書き部が今回改修範囲とする

凡例

種類	記号	材質等	備考	種類	記号	材質等	備考
ドレン管	D	耐火二層管 (ピット内はRF-VP)		防振継手	□	合成ゴム製	
屋内給水管	- - - -	塩ビライニング鋼管 (VB)		伸縮継手	EXP (S)	単式	
地中埋設給水管	- - - -	塩ビライニング鋼管 (VD)		伸縮継手	EXP (D)	複式	
ピット内給水管	- - - -	塩ビライニング鋼管 (VD)		ボールタップ	BT	・単式・複式	
屋内雑排水管	D	耐火二層管 (ピット内はRF-VP)		自動エア抜弁	AV		
高温厨房排水	HD	配管用炭素鋼鋼管 (白)		水栓類	○	単水栓、混合栓、湯栓	
高油脂厨房排水	OD	耐火二層管 (ピット内はRF-VP)					
高油脂高温厨房排水	OHD	配管用炭素鋼鋼管 (白)		床上掃除口	①		
ボイラー排水	BD	配管用炭素鋼鋼管 (黒)		排水金物	②		
ポンプアップ排水	PU	ノントールエポキシ塗装鋼管		間接排水口	③		
蒸気管 (往)	S0.1	配管用炭素鋼鋼管 (黒)	数値は、蒸気圧力を示す	通気金物	VC		
蒸気管 (還)	SR	配管用炭素鋼鋼管 (黒)	既存配管	電磁弁装置	④		
蒸気管 (還)	SR	一般配管用ステンレス鋼鋼管	改修配管	二方弁装置	⑤		
仕切弁	OV			三方弁装置	⑥		
玉形弁	SY			減圧弁装置	⑦		
逆止弁	OV						
ストレーナー	YST						
可とう継手	FJ	ステンレス製					

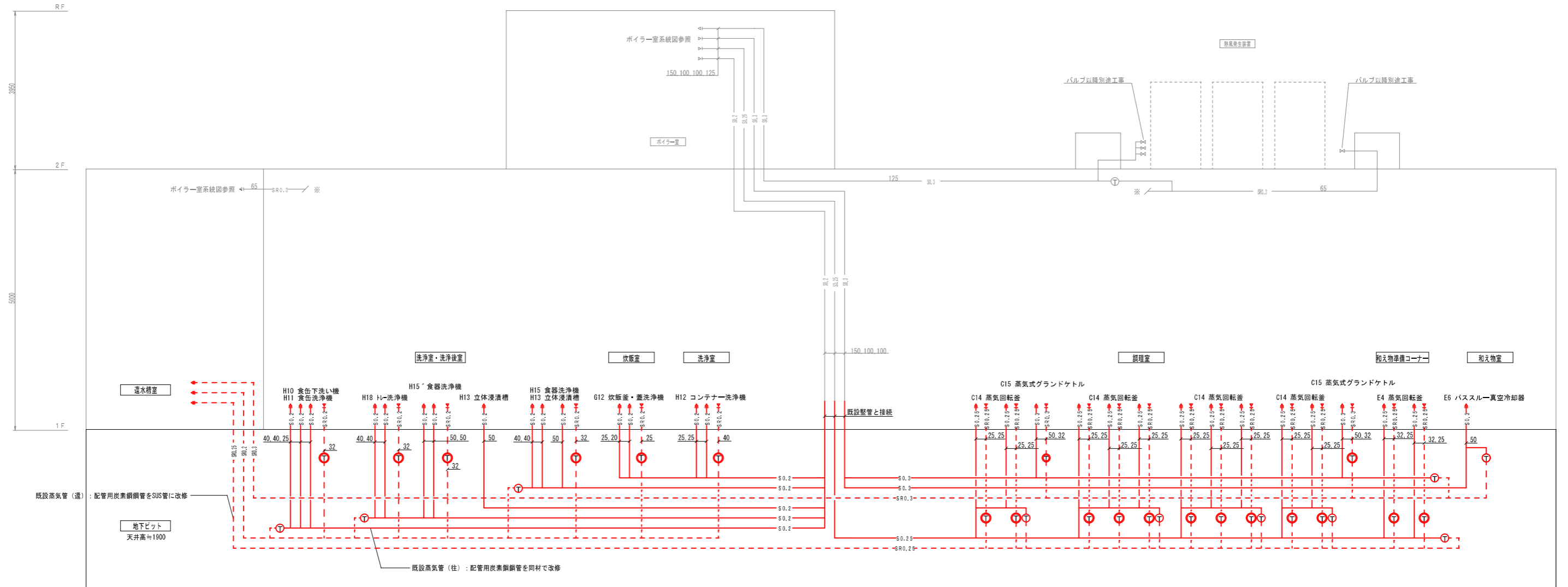


ボイラー室系統図 (撤去・改修) N・S

※赤書き部が今回改修範囲とする

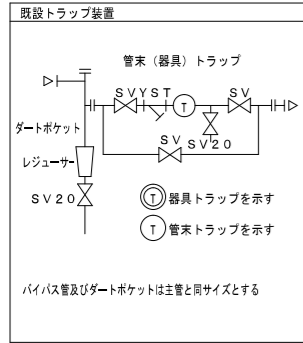


図面名称	ボイラー室系統図 (撤去・改修)	図面番号	M-4
縮尺	S=(A1) S=(A3)		
作名	海老名市食の創造館蒸気配管等改修工事 (地下ピット・還水槽室系統)		

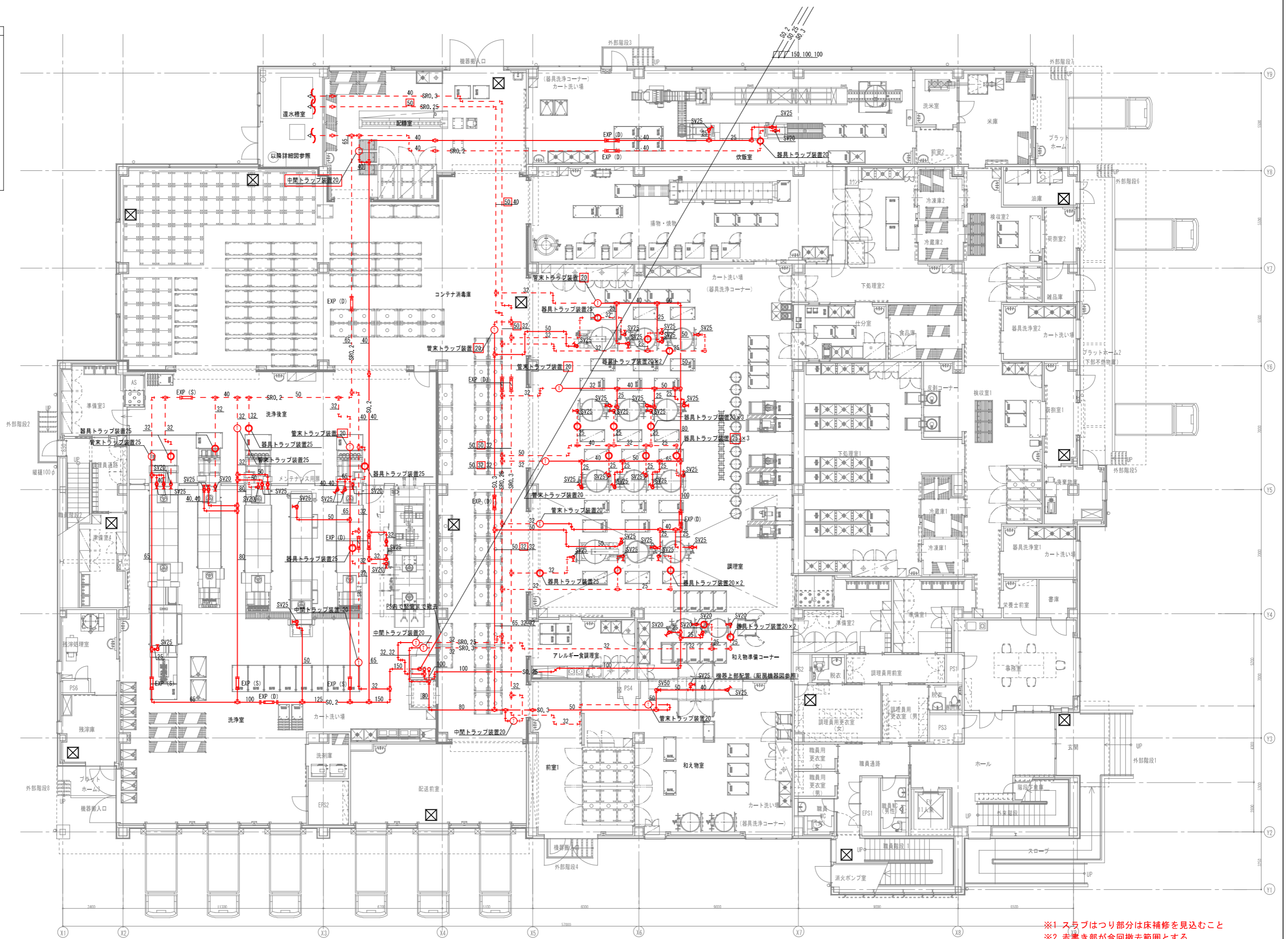


蒸気配管系統図(撤去・改修)

※赤書き部が今回改修範囲とする

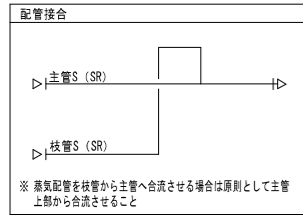
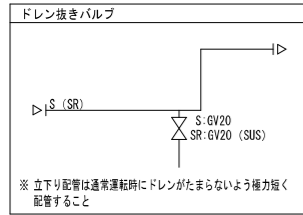
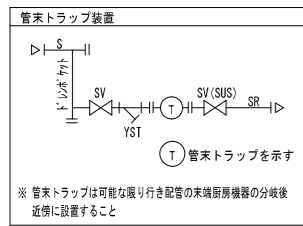
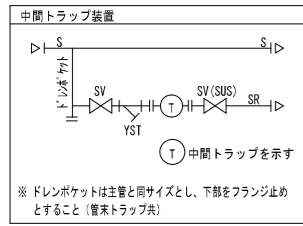
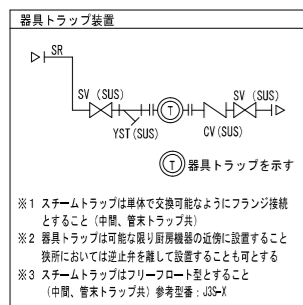


凡例	名称
○	改修後変更・追加箇所
○	管末トラップ装置
●	器具トラップ装置
⊠	床下点検口

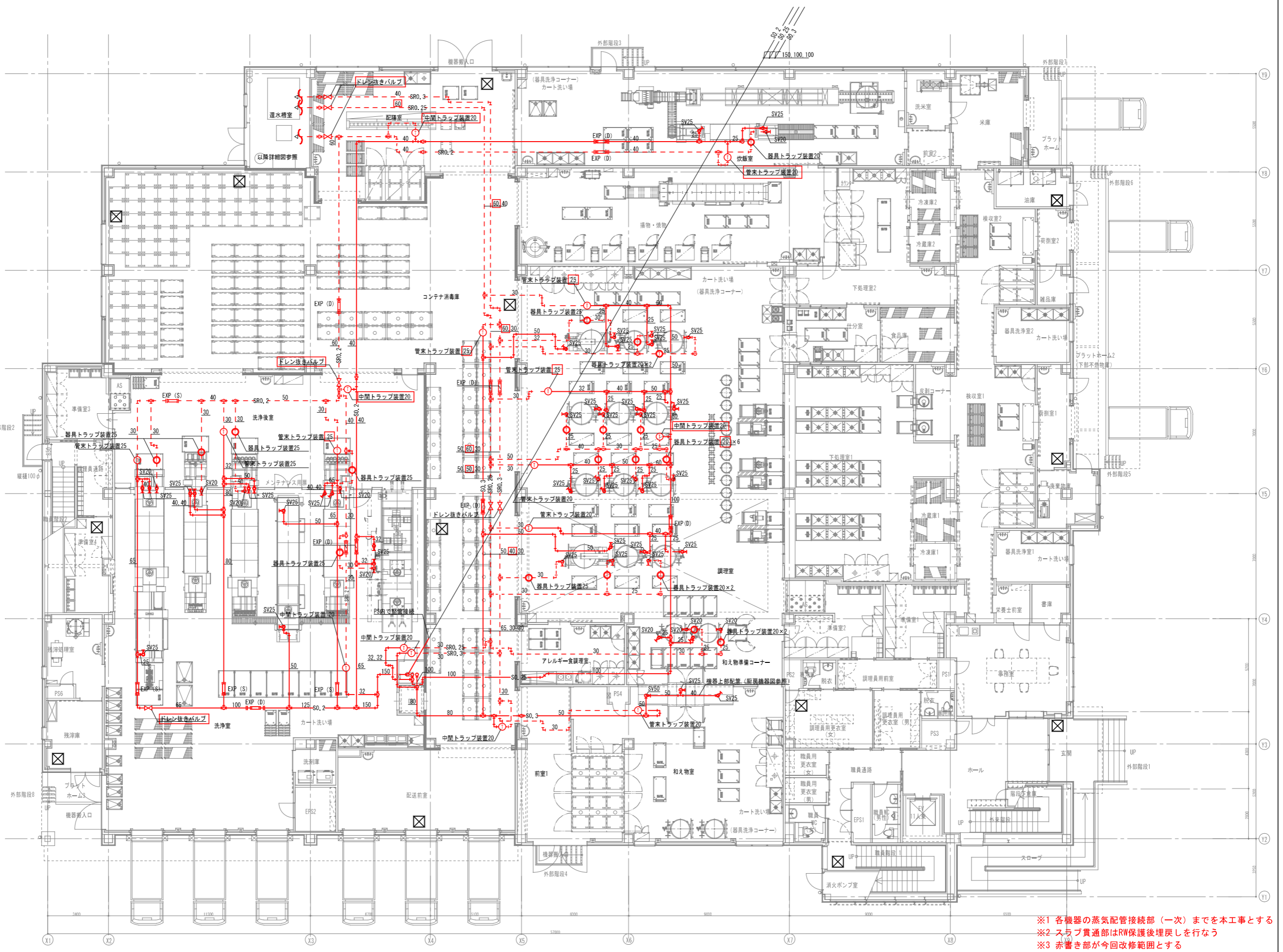


※1 スラブはつり部分は床補修を見込むこと  
※2 赤書き部が今回撤去範囲とする



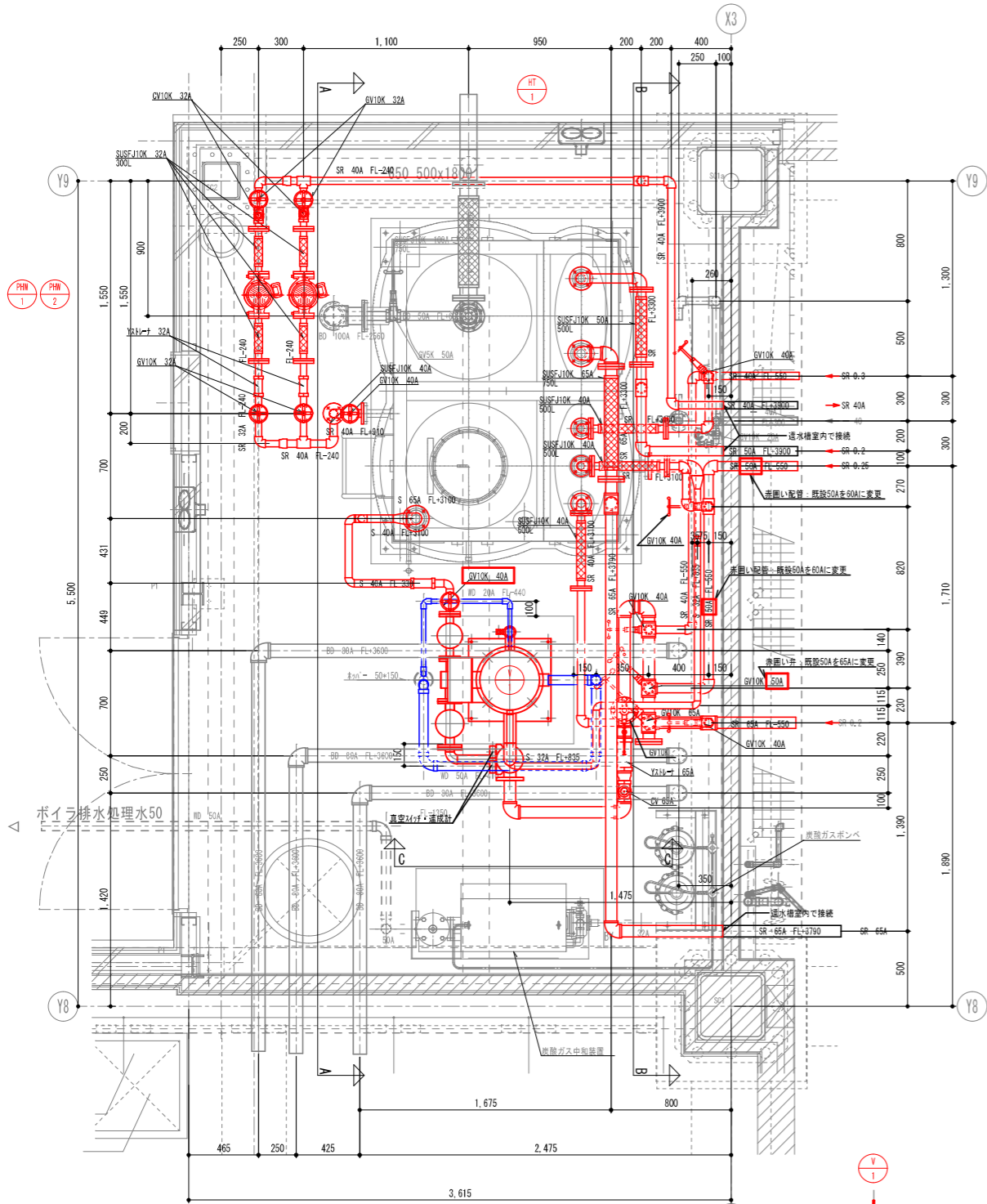


凡例	名称
○	改修後変更・追加箇所
●	管末(中間)トラップ装置
○	器具トラップ装置
⊗	床下点検口



※1 各機器の蒸気配管接続部(一次)までを本工事とする  
 ※2 スラブ貫通部はRW保護後埋戻しを行なう  
 ※3 赤書き部が今回改修範囲とする



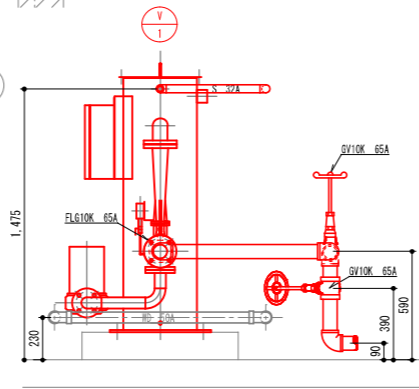


還水槽室平面図

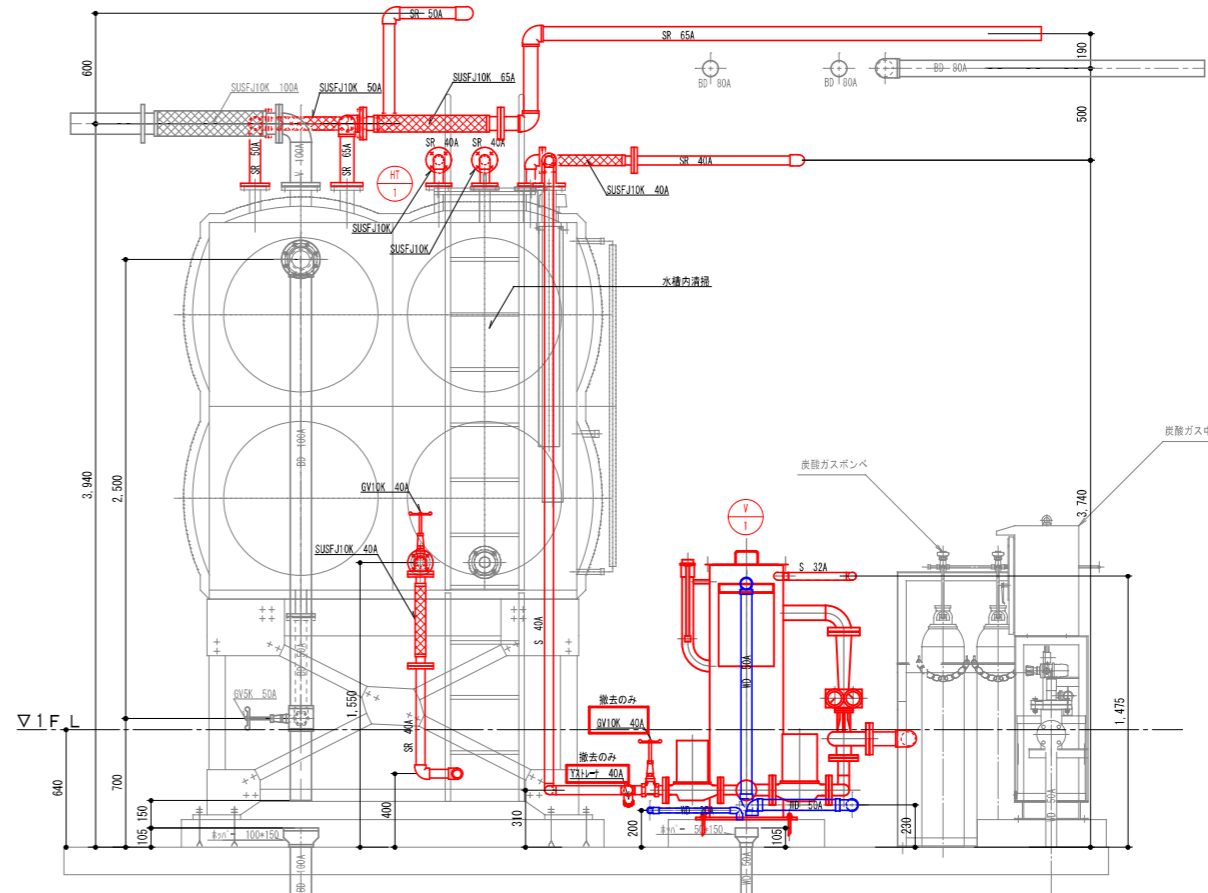
給湯	PHM-1, 2		
	GV32	2	x2 セット
	CV32	1	
	FJ32	2	
	YST32	1	

HT-1			
蒸気 (還水)	FJ40 (SUS)	3	
	FJ50 (SUS)	1	
	FJ65 (SUS)	1	
	GV40	4	
	GV50	1	
	GV65	1	
	YST40	1	
過熱	FJ100 (SUS)	1	
オーバー	CV	1	
ドレン	GV50	1	
吐水口	GV40	1	
	FJ40 (SUS)	1	
計器類	FLS	1	
	温度計	1	
	水面計	1	

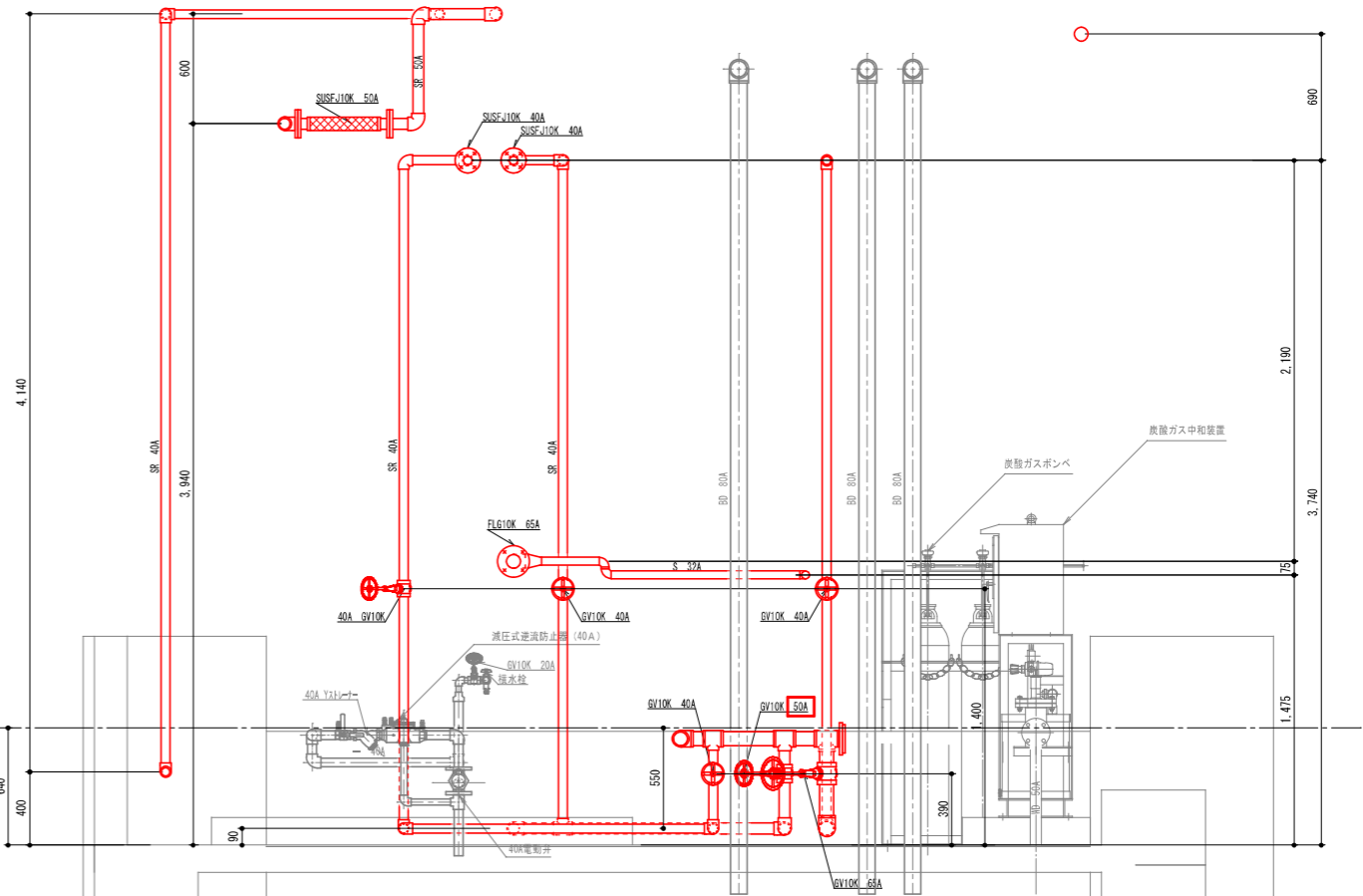
V-1 (機器付属品)			
蒸気	GV65	1	
(還水吸込)	CV65	1	
	YST65	1	
計器類	真空スイッチ	1	
	運成計	1	



C-C断面図

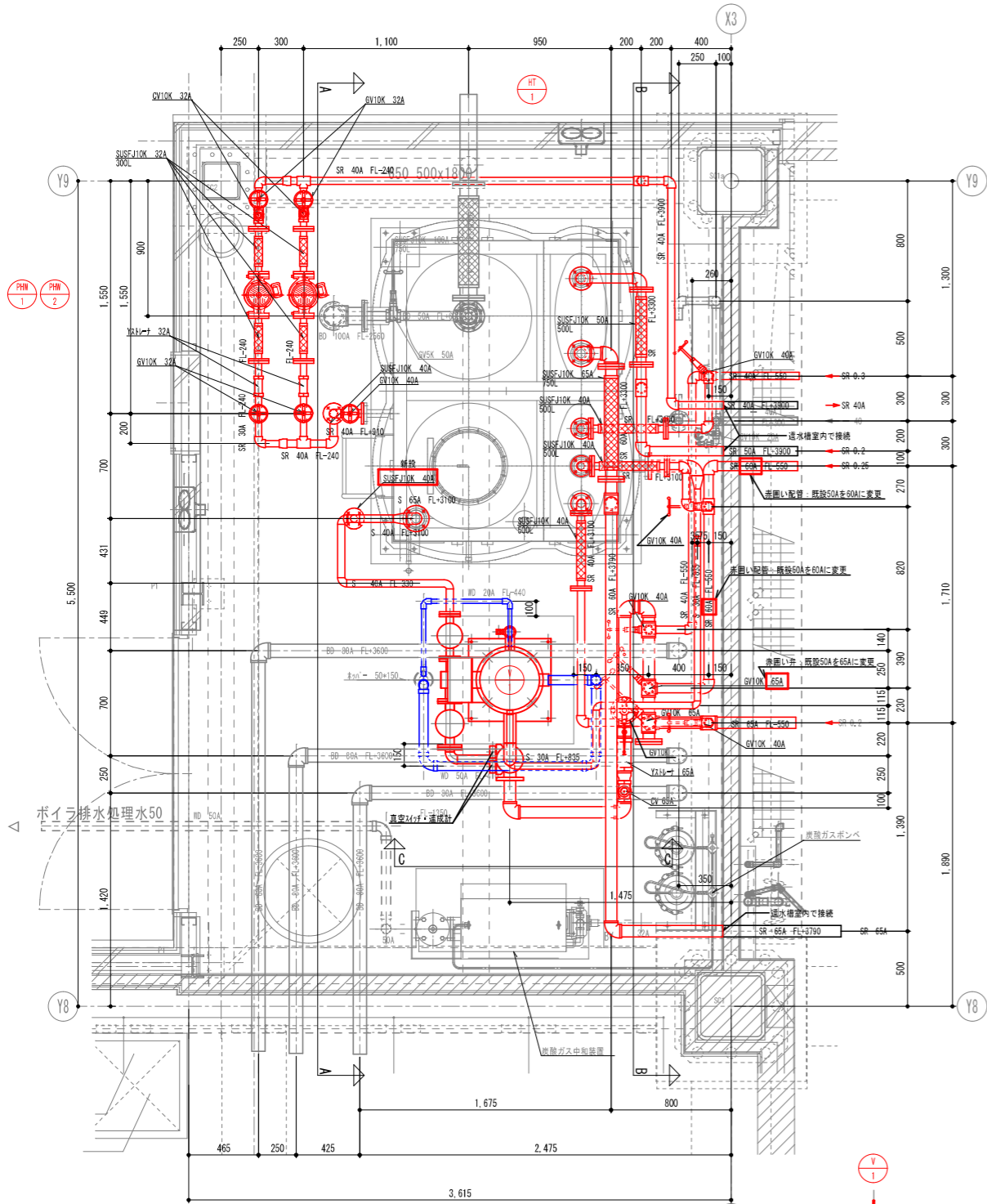


A-A断面図



B-B断面図

※赤書き及び青書き部が今回改修範囲とする

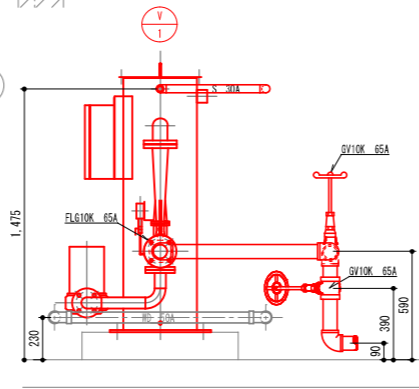


還水槽室平面図

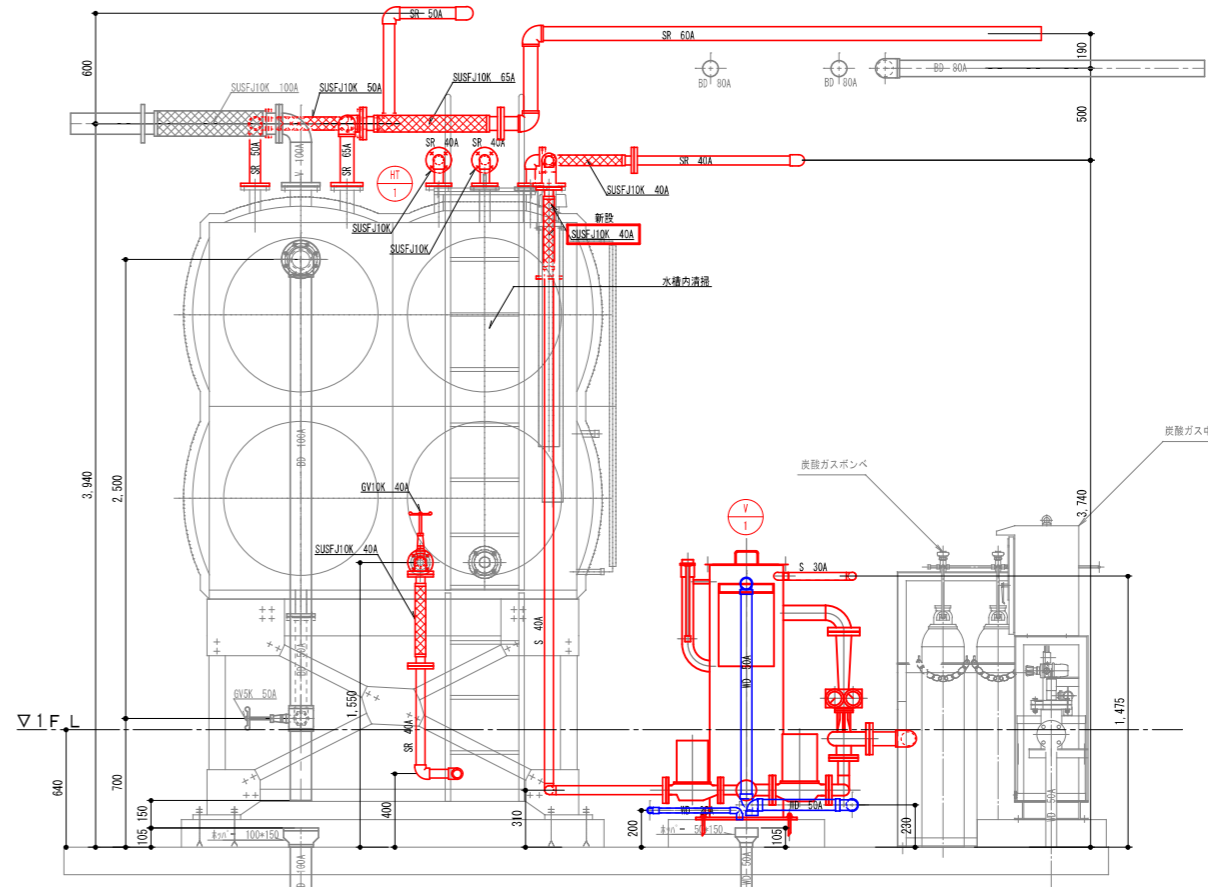
給湯	PHM-1, 2		
	GV32	2	x2 セット
	CV32	1	
	FJ32	2	
	YST32	1	

HT-1		
蒸気 (還水)	FJ40 (SUS)	4
	FJ50 (SUS)	1
	FJ65 (SUS)	1
	GV40	4
	GV50	0
	GV65	2
	YST40	0
過熱	FJ100 (SUS)	1
オーバー	CV	1
ドレン	GV50	1
吐水口	GV40	1
	FJ40 (SUS)	1
計器類	FLS	1
	温度計	1
	水面計	1

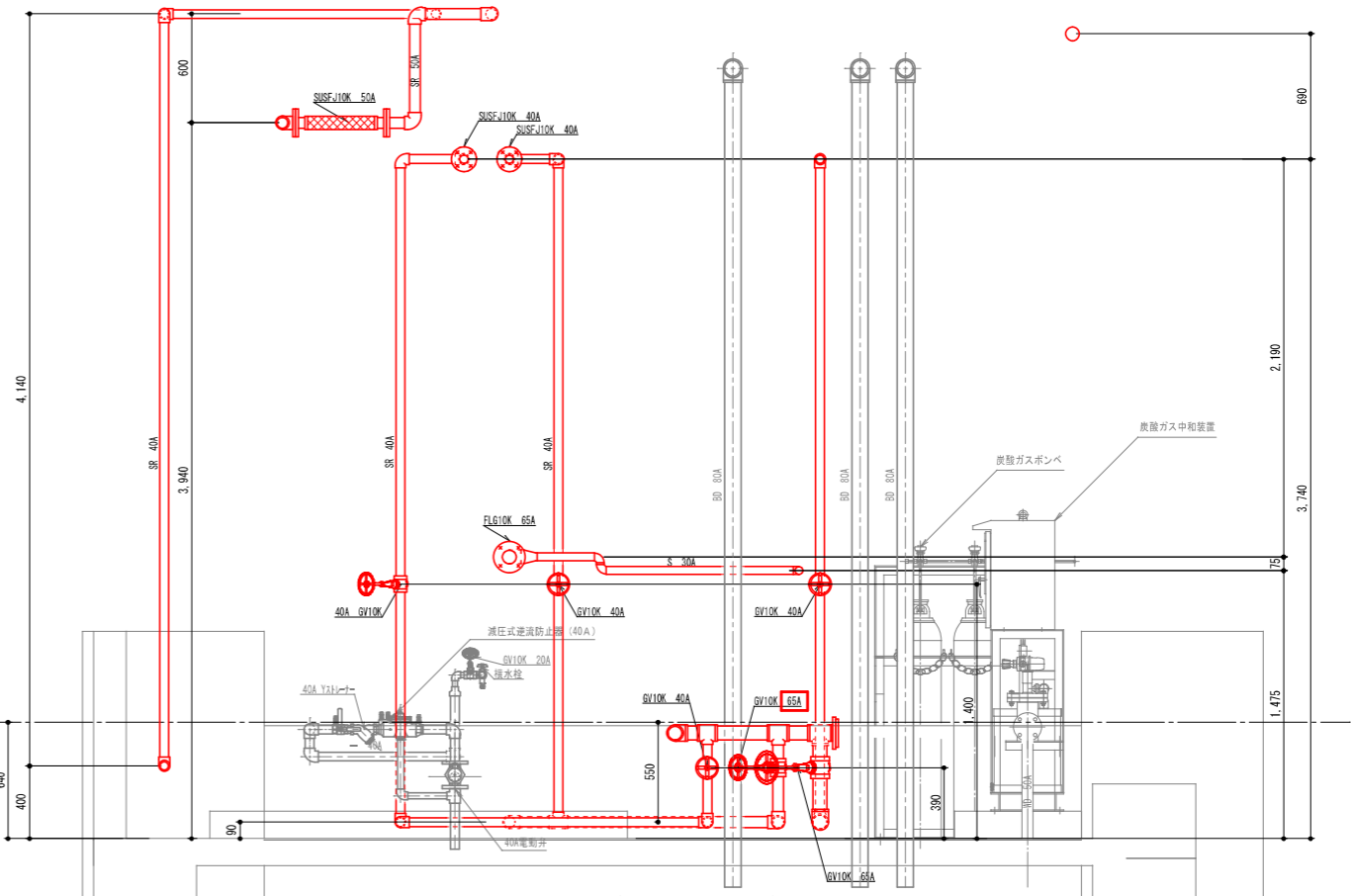
V-1 (機器付属品)		
蒸気	GV65	1
(還水吸込)	CV65	1
	YST65	1
計器類	真空スイッチ	1
	運成計	1



C-C断面図

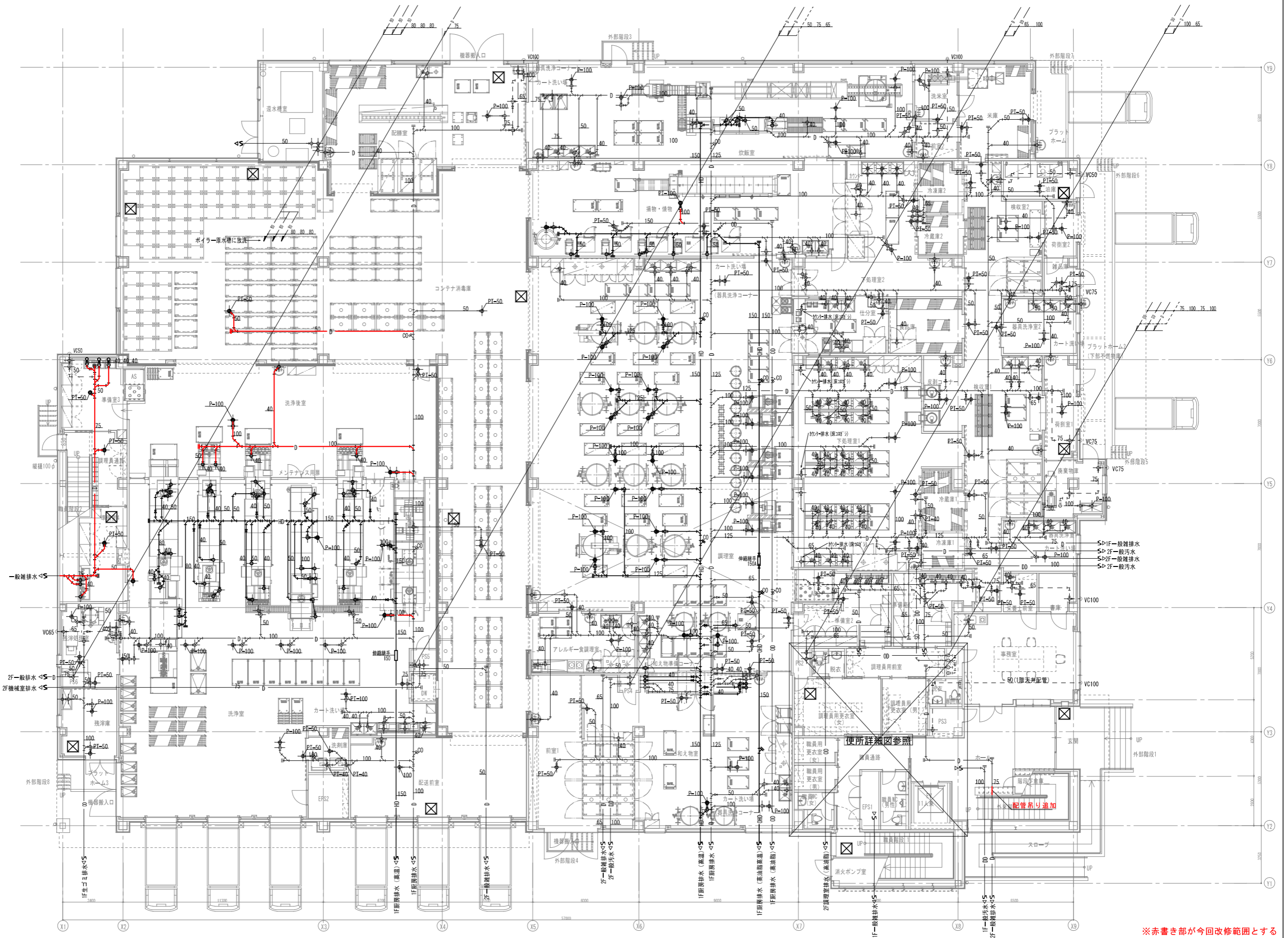


A-A断面図



B-B断面図

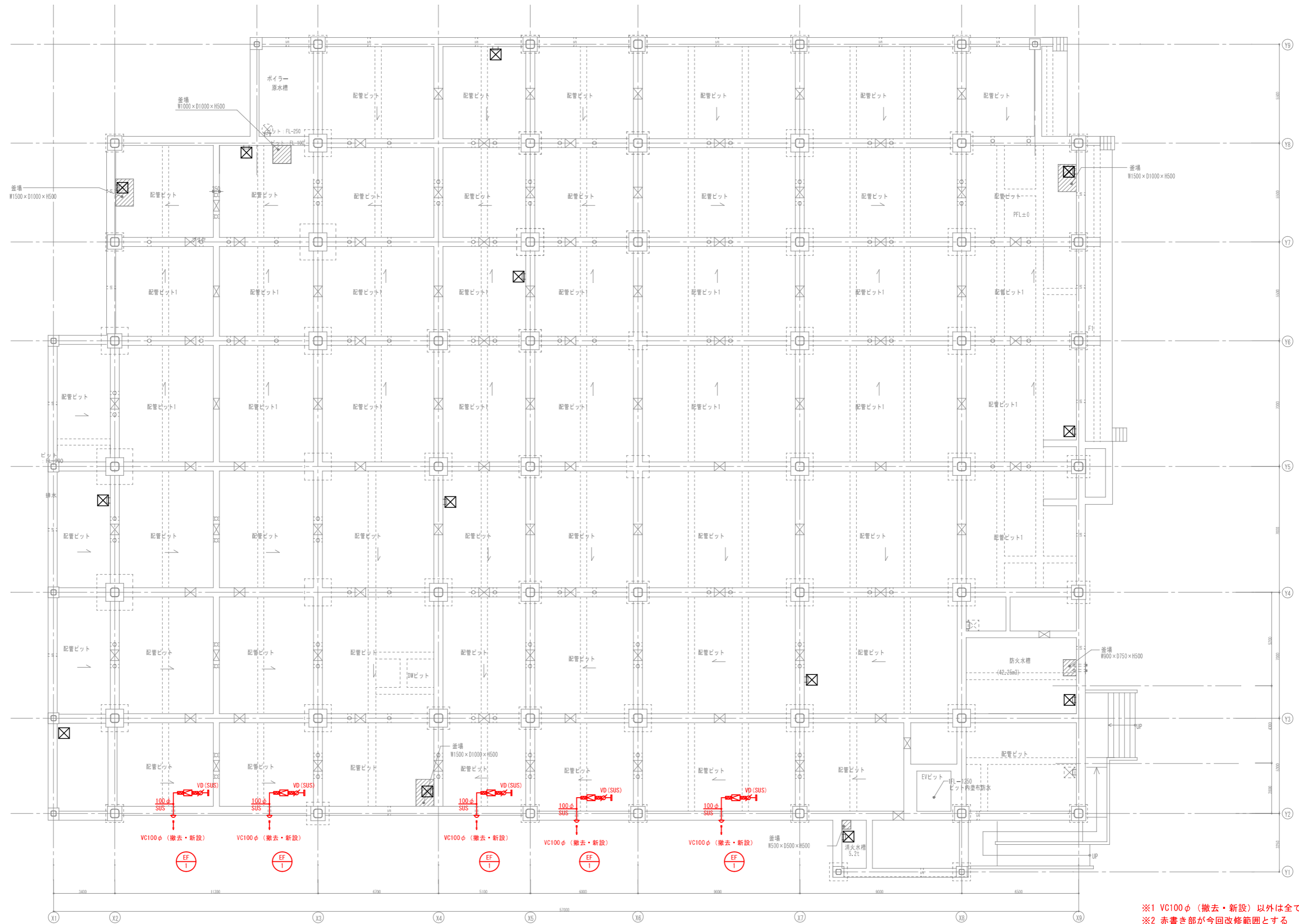
※赤書き及び青書き部が今回改修範囲とする



※赤書き部が今回改修範囲とする



図面名称	排水設備1階平面図(撤去・改修)	図面番号	M-10
縮尺	S=1/100(A1) S=1/200(A3)		
名称	海老名市食の創造館蒸気配管等改修工事(地下ピット・運水槽室系統)		

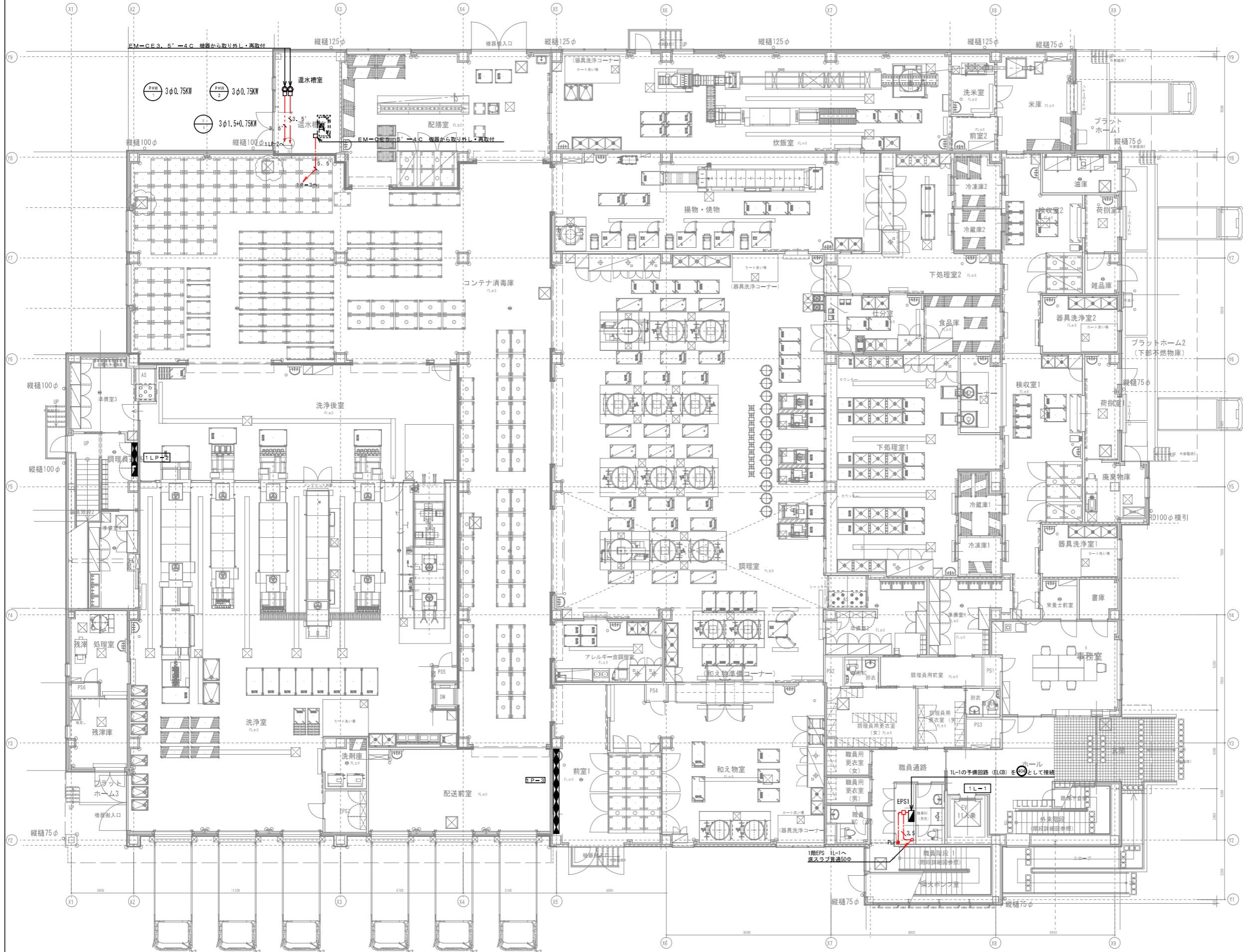


※1 VC100φ (撤去・新設) 以外は全て新設  
 ※2 赤書き部が今回改修範囲とする



図面名称	換気設備ビット階平面図 (撤去・改修)	図面番号	M-11
縮尺	S=1/100 (A1) S=1/200 (A3)		
件名	海老名市食の創造館蒸気配管等改修工事 (地下ビット・温水槽室系統)		



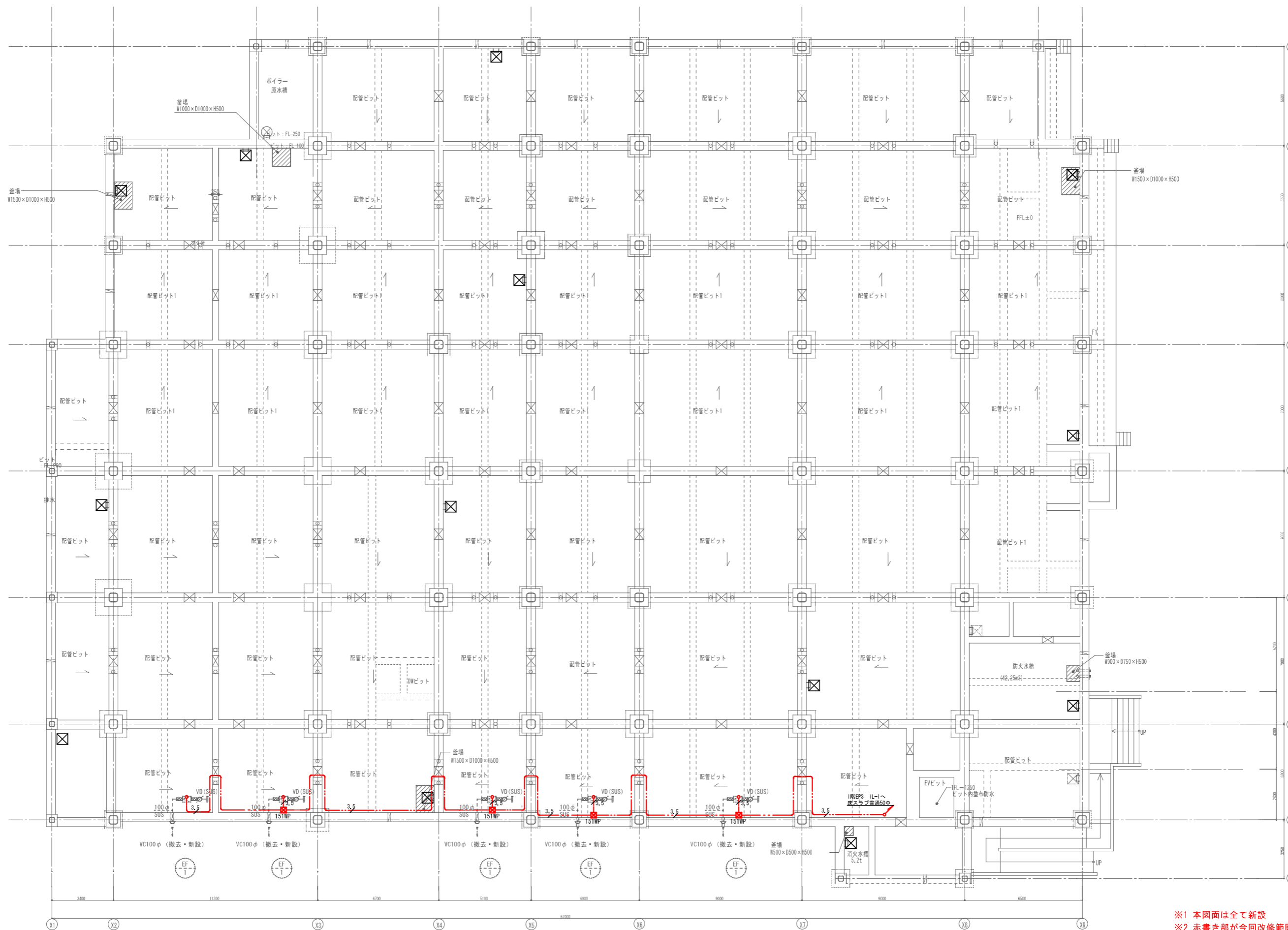


記号	名称	備考
■	分電盤/電灯動力盤	
●	露出スイッチ	1P15Ax1 PL付 MM1個用スイッチボックス共
□	アウトレットボックス	
⊠	プルボックス	150x150x100 銅板製 防水

1. 特記なき配管配線は下記とする。
- EM-EF2, 0-3C ころがし 保護管 (PF22)
  - EM-CE3, 5<sup>1</sup>-3C ころがし 保護管 (PF22)
  - EM-CE3, 5<sup>2</sup>-3C サドル止め

※1 赤書き部が今回改修範囲とする

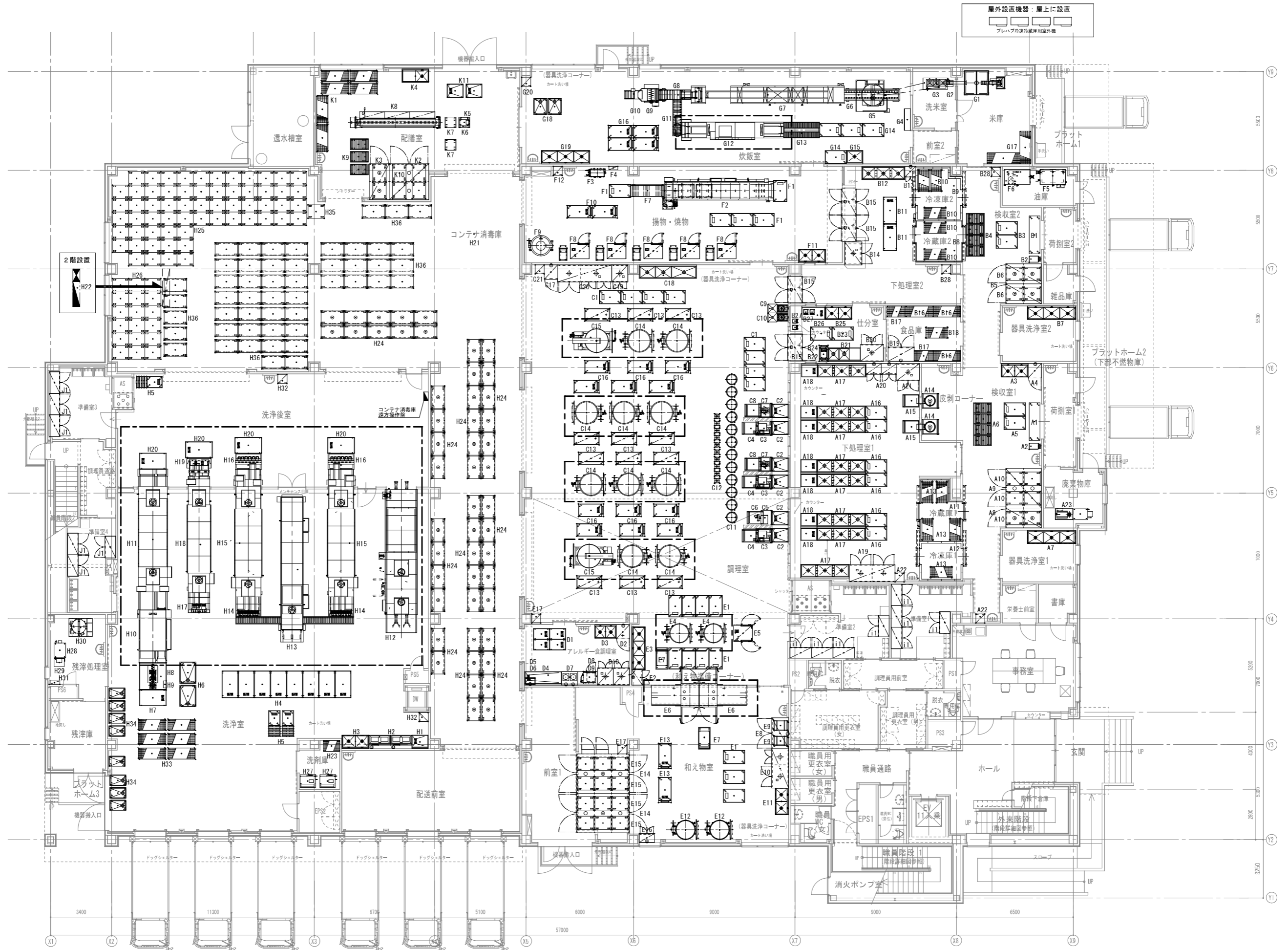




※1 本図面は全て新設  
 ※2 赤書き部が今回改修範囲とする



図面名称	電気設備ビット階平面図 (改修)	図面番号	E-3
縮尺	S=1/100 (A1) S=1/200 (A3)	作名	海老名市食の創造館蒸気配管等改修工事 (地下ビット・運水槽室系統)





**略仕様**

型式	SRB-400NR-DP
最大容量	220 ℓ
蒸気使用量	102 kg/h
最高使用圧力	0.3MPa

NO.	品名	仕様
1	釜本体	SUS304, t8
2	ジャケット	SUS304, t4
3	架台	SS, 175x40x16
4	脚	AL
5	把手	FR
6	ハンドル	FC
7	給気バルブ	
8	キャカバ	SUS430, t1.0
9	ウォームギヤ	FC
10	変換レバーロックナット	SUS430
11	給気接続口	25A
12	圧力計	25A
13	安全弁	FC
14	排水接続口	25A
15	ドレンバルブ	15A
16	フローロック	(50A 継手型密封式)
17	高圧耐圧蓋	

注) 釜1台ごと、給気接続口以降にスチームトラップ。廃止時の時に設備工事にて配管して下さい。

露出保温SUS外装  
床はつり補修  
床仕上げ補修含む

**グラウンドケトル (KSMD) ドロー式**  
蒸気式撹拌装置付自動加熱機

仕様	
型式	KSMD-800F
容量	750 リットル ±20リットル
撹拌機	φ75xW
1台分電圧	φ4 kW
1台分電圧	φ4 kW
蒸気圧力	0.3 MPa
蒸気使用量	210 kg/h
電源周波数	50Hz 60Hz
撹拌羽根回転数	0~84rpm 0~41rpm
総重量	1300 kg

品番	品名	数量	打	品番	品名	数量	打
1	内蓋	1	SUS304	12	ボックス	1	SUS430
2	ボックス (電動機室)	1	SUS430	13	ボックス (電動機室)	1	SUS430
3	外蓋	1	SUS304	14	撹拌羽根	2	AL アクション
4				15	撹拌機	1	
5				16	撹拌バルブ	1	JS 25A
6				17	圧力計	1	D, EMPa
7	ドレンバルブ	1	BS 40A	18	安全弁	1	BS D, 3MPa
8	給気バルブ	1	BS 25A	19	撹拌リモコンハンドル	1	
9	架台	1	AL	20	撹拌機	1	SUS430
10	把手	5	FR	21	変換レバー	1	(非名義スイッチ付)
11	変換レバー	1	FR	22	排水口	1	φ80

注) 釜1台ごと、給気接続口以降にスチームトラップ。廃止時の時に設備工事にて配管して下さい。

**略仕様**

最大容量	320 ℓ
蒸気使用量	70 kg/h
最高使用圧力	0.25MPa

NO.	品名	仕様	NO.	品名	仕様
1	釜本体	SUS304, t6	10	変換レバーロックナット	SUS430
2	ジャケット	SUS304, t4, t3	11	給気接続口	20A
3	架台	SS, 175x40x16	12	圧力計	
4	脚	AL	13	安全弁	FC
5	把手	FR	14	排水接続口	20A
6	ハンドル	FC	15	ドレンバルブ	15A
7	給気バルブ		16	フローロック	(50A 継手型密封式)
8	キャカバ	SUS430, t1.0			
9	ウォームギヤ	FC			

注) 釜1台ごと、給気接続口以降にスチームトラップ。廃止時の時に設備工事にて配管して下さい。

露出保温SUS外装

**真空冷却機仕様**

型式	CM-200EW
総重量	kg/台 200 (比熱 0.9)
冷却能力	℃ 900~100 (約20分)
冷却機寸法	mm 775x1150x1125*
必要給水圧力	MPa 0.2~0.4
運転時重量	kg 2800
総重量	kg 2050
材質	270mm SUS304 (内蓋はSUS304)
蒸気圧力	MPa 0.30~0.35 (飽和時)
蒸気量	kg/h 110

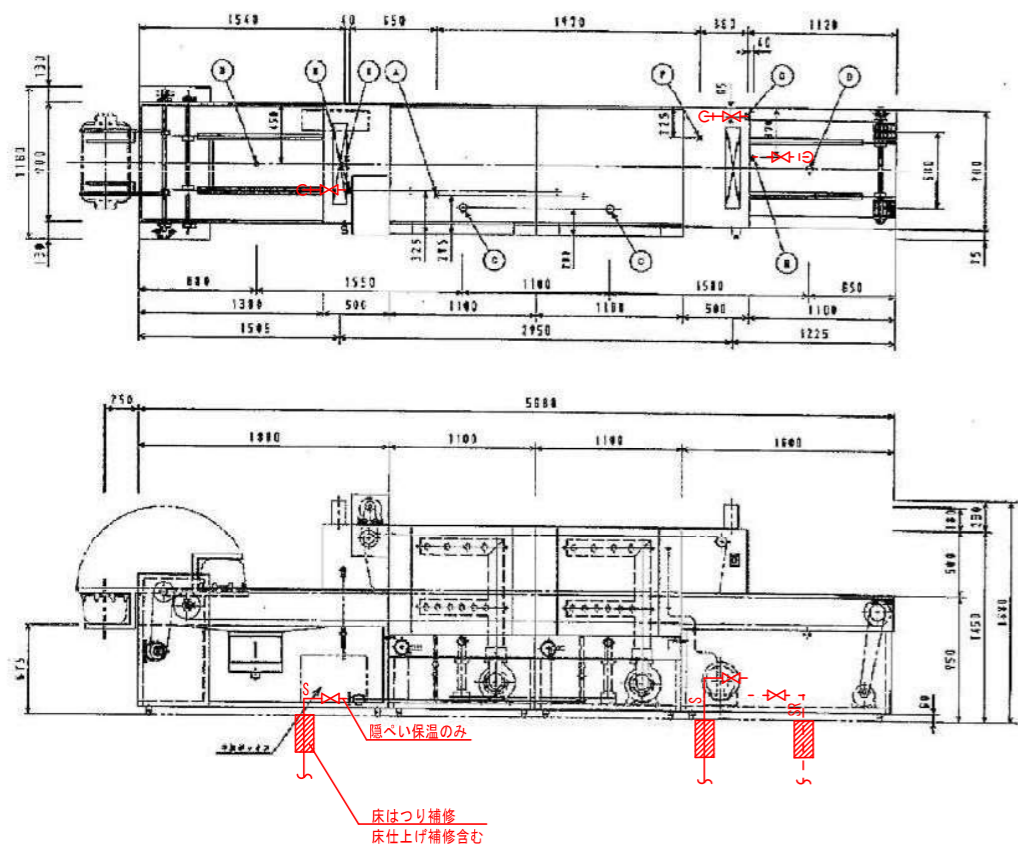
制御電圧 AC200V, 3φ, 50/60Hz  
電力消費量 5.45/6.01 kW

接続口	寸法	仕様
排水口	A	φ32 ヴキッド
真空排水口	B	φ40 ヴキッド
真空排水口 (真空排水口)	C	φ40 ヴキッド
真空排水口 (真空排水口)	D	φ25 JIS5<1/2インチ>
真空排水口 (真空排水口)	E	φ25 ヴキッド
真空排水口 (真空排水口)	F	φ30 ヴキッド

注) 1 各機器の蒸気配管接続部 (一次) までを本工事とする  
注) 2 スラブ貫通部はRW保護後埋戻しを行う  
注) 3 スラブはつり部分は床補修を見込むこと  
注) 4 赤書き部が今回改修範囲とする

露出保温SUS外装  
床はつり補修  
床仕上げ補修含む

01 G-12 炊飯釜・蓋洗浄機

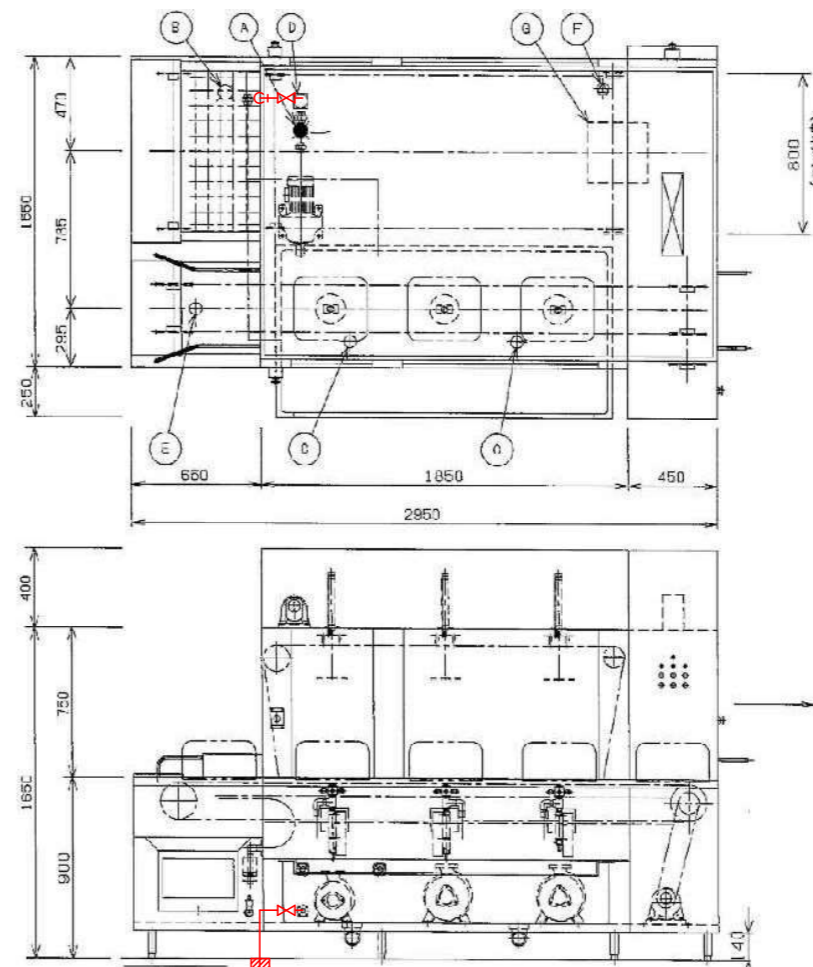


仕様	
メインコンベヤ形式	SUS304 KF2050B
排水コンベヤ形式	履帯式スリレイプ
洗浄剤供給機	サーモスタット及び電磁弁
本体	SUS430 1.5
床台	SUS 2x2x4B, L13x4J Ⅱ
コンベヤ駆動装置	3相 200V 0.2kW
高圧ポンプ能力	3相 200V 7.5kWx2
高圧洗浄機	3相 200V 0.1kW
高圧洗浄機	3相 200V 0.1kW
高圧洗浄機	3相 200V 0.1kW

配管設備要領		
品名	規格	備考
A 高圧ポンプ	20A ユニオン止メ	(140Lx2)
B 高圧ポンプ	40A ユニオン止メ	
C 高圧ポンプ	50A ユニオン止メ	
D 高圧ポンプ	40A ユニオン止メ	
E 高圧ポンプ	25A フランジ止メ	
F プラスター給水	20A ユニオン止メ	(1350/1/4)
G プラスター給水	25A ユニオン止メ	
H プラスター給水	20A ユニオン止メ	
I ユニオン止メ	20A ユニオン止メ	
J 接地抵抗	3相 200V 15.5kW	

※ 配管要領  
 ・ 床台設置時×1/4寸材  
 ・ 接地抵抗測定 (表)

02 H-10 食缶下洗い機

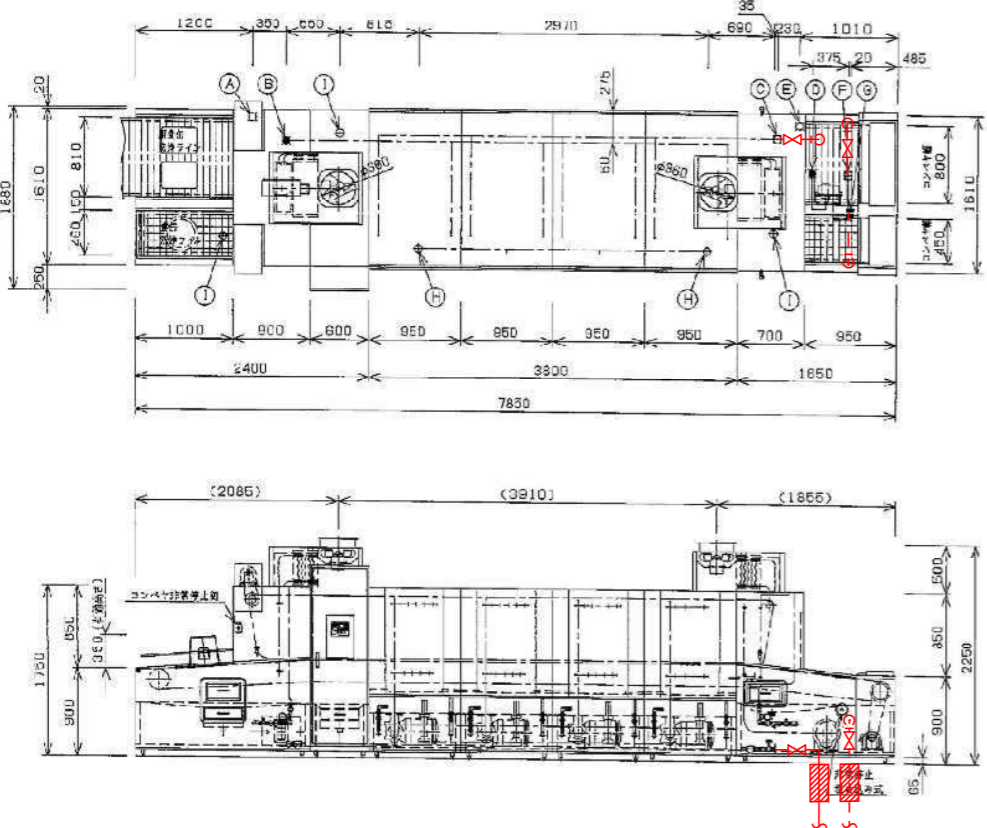


能力	仕様
メインコンベヤ形式	履帯式スリレイプ
排水コンベヤ形式	2, 0~6 3相/0.1kW
洗浄剤供給機	サーモスタット及び電磁弁
コンベヤ形式	キャリヤタイプ、チェーンコンベヤ及びフラットタイプ
排水形式	駆動方式及びリフター方式
本体	SUS430 1.5
床台	SUS 2, 0x4B, L15, 0x40Ⅱ
コンベヤ駆動装置	3相 200V 0.2kW
補助コンベヤ駆動装置	3相 200V 0.2kW
ポンプ能力	3相 200V 2.2kWx2+1.5kW
容量	240L
排水量	7L/1分 (毎分2ヶ:21L/分1ヶ)
接地抵抗	10kg/nx3

配管設備要領		
品名	規格	FL高ヤ (mm)
A 高圧ポンプ	20A ユニオン止メ	145
B 高圧ポンプ	20A ユニオン止メ	385
C 高圧ポンプ	50Ax2 ユニオン止メ	105
D 高圧ポンプ	25A ユニオン止メ	240
E 高圧ポンプ	40A フランジ止メ	200
F ニア	15A (コンプレッソ コリ)	
G 接地抵抗	3相 200V 6.3kW	190

※ 配管要領  
 ・ 電線用配線用中継ボックス  
 ・ 接地抵抗測定  
 ・ 床台設置時×1/4寸材

03 H-11 食缶洗浄機

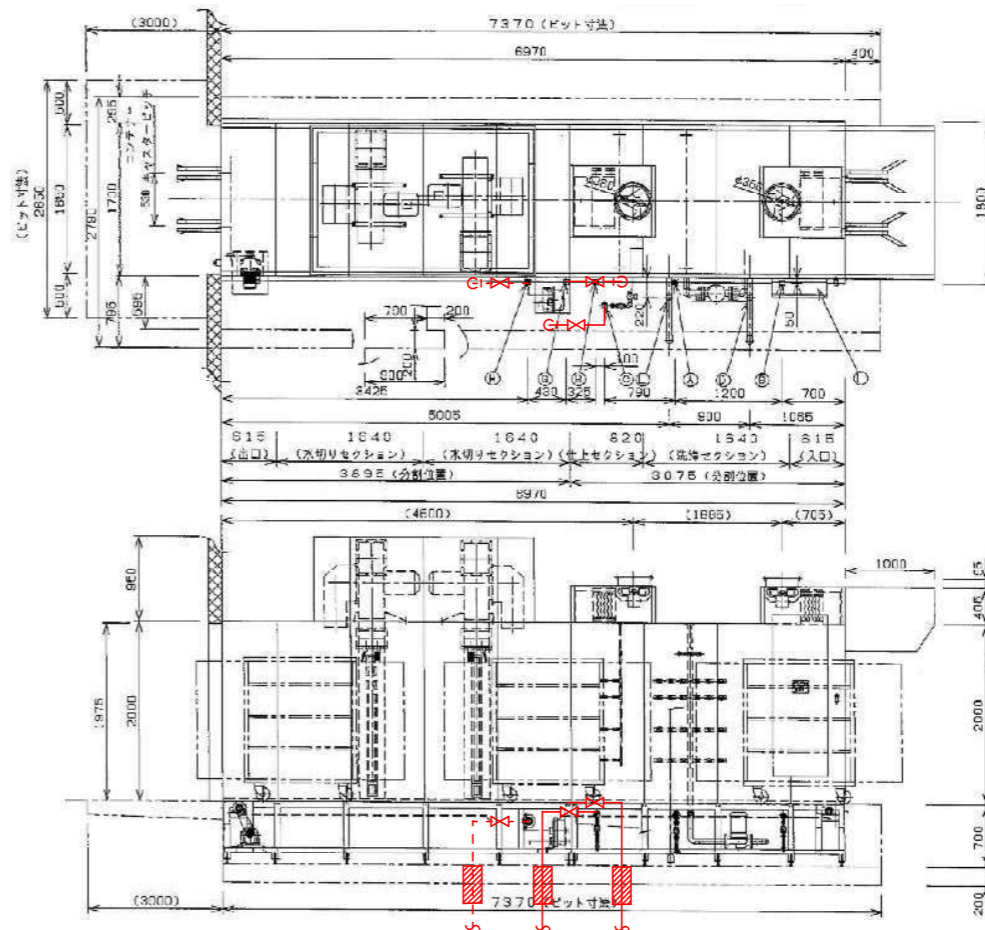


仕様	
メインコンベヤ形式	1, 0~6, 3相/0.1kW
排水コンベヤ形式	履帯式スリレイプ
洗浄剤供給機	サーモスタット及び電磁弁
コンベヤ形式	キャリヤタイプ
排水形式	駆動方式及びリフター方式
本体	SUS430 1.5
床台	SUS 2x2, 0x4B, L15, 0x40Ⅱ
メインコンベヤ駆動装置	3相 200V 0.2kWx2
排水ポンプ能力	3相 200V 0.2kWx2
高圧ポンプ能力	3相 200V 5.6kWx3
高圧洗浄機	3相 200V 5.5kWx2
モイスターコントロール	3相 200V 0.1kWx2
容量	180Lx4
接地抵抗	50kg/nx4
高圧ポンプ	高圧ポンプ用130kg/n
モイスター給水	2720L/n
モイスター排水	入口:620L/n 出口:2100L/n
排水ポンプ	2100L/n
モイスター排水	40A x 2 ユニオン止メ
コンベヤ駆動装置	フラットタイプ
接地抵抗	4相

配管設備要領		
品名	規格	FL高ヤ (mm)
A プラスター給水	20A ユニオン止メ	390
B 高圧ポンプ	25A ユニオン止メ	135
C 高圧ポンプ	25A 5Kフランジ止メ	135
D プラスター給水	20A ユニオン止メ	205
E 高圧ポンプ	20A ユニオン止メ	400
F プラスター給水	25A 5Kフランジ止メ	210
G プラスター給水	20A ユニオン止メ	205
H 高圧ポンプ	50A x 2 ユニオン止メ	170
I 入口出口排水	40A x 3 ユニオン止メ	235/480
J 接地抵抗	3相 200V 26.6kW	115

※ 配管要領  
 ・ 入口排水  
 ・ 電線用配線用中継ボックス  
 ・ 床台設置時×1/4寸材  
 ・ 接地抵抗測定  
 ・ 接地抵抗測定  
 ・ パワーレギュレーション設置性

04 H-12 コンテナ洗浄機

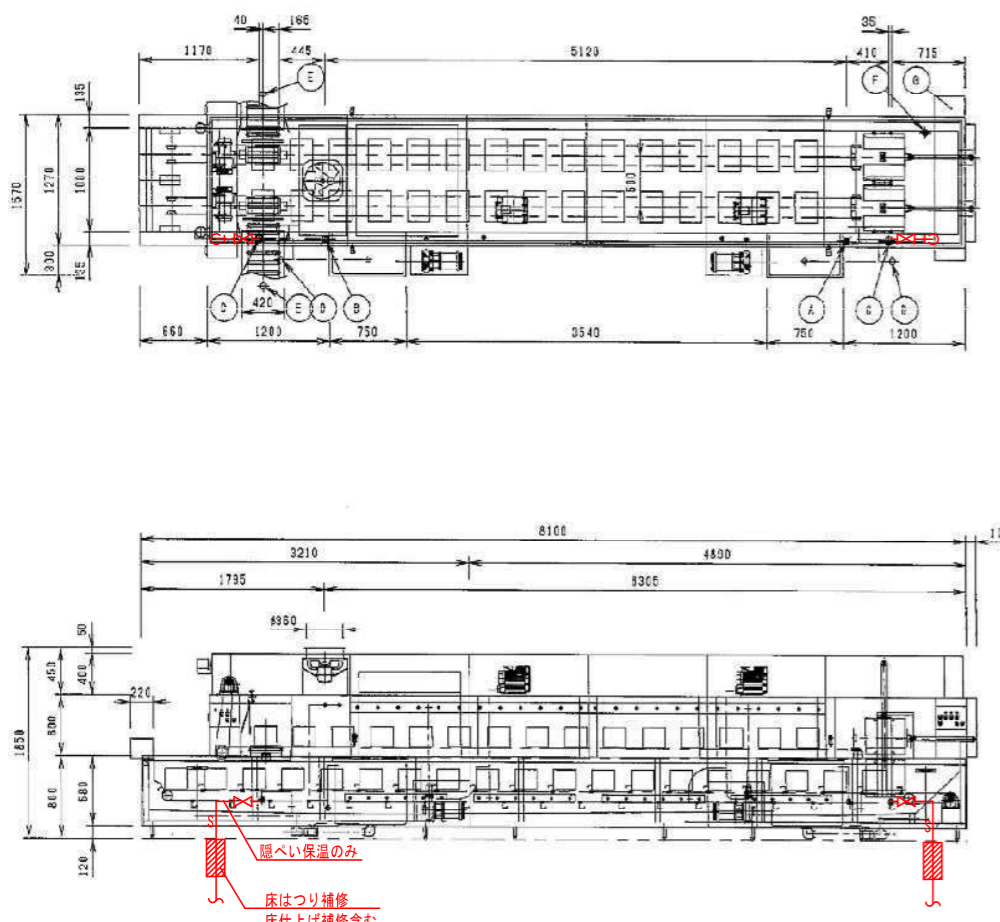


仕様	
メインコンベヤ形式	2, 0~6, 3相/0.1kW
排水コンベヤ形式	SUS430 1.5
洗浄剤供給機	サーモスタット及び電磁弁
コンベヤ形式	キャリヤタイプ
排水形式	駆動方式及びリフター方式
本体	SUS430 1.5
床台	SUS 2, 0x4B, L15, 0x40Ⅱ
コンベヤ駆動装置	3相 200V 0.2kW
補助コンベヤ駆動装置	3相 200V 0.2kW
ポンプ能力	3相 200V 2.2kWx2+1.5kW
容量	240L
排水量	7L/1分 (毎分2ヶ:21L/分1ヶ)
接地抵抗	10kg/nx3

配管設備要領		
品名	規格	FL高ヤ (mm)
A 高圧ポンプ	25A ユニオン止メ (240L)	-50
B 高圧ポンプ	25A ユニオン止メ (1200L)	-50
C 高圧ポンプ	25A フランジ止メ (50kg/n)	-50
D 高圧ポンプ	50A ユニオン止メ	-50
E 高圧ポンプ	50A ユニオン止メ	-50
F 高圧ポンプ	40A フランジ止メ (プラスター給水)	-50
G プラスター給水	20A ユニオン止メ	-50
H プラスター給水	20A ユニオン止メ	-50
I 高圧ポンプ	25A 5Kフランジ止メ	-50
J 接地抵抗	3相 200V 15.5kW	190

※ 配管要領  
 ・ 電線用配線用中継ボックス  
 ・ 接地抵抗測定  
 ・ 床台設置時×1/4寸材  
 ・ 接地抵抗測定  
 ・ 床台設置時×1/4寸材

01 H-13 立体洗濯槽

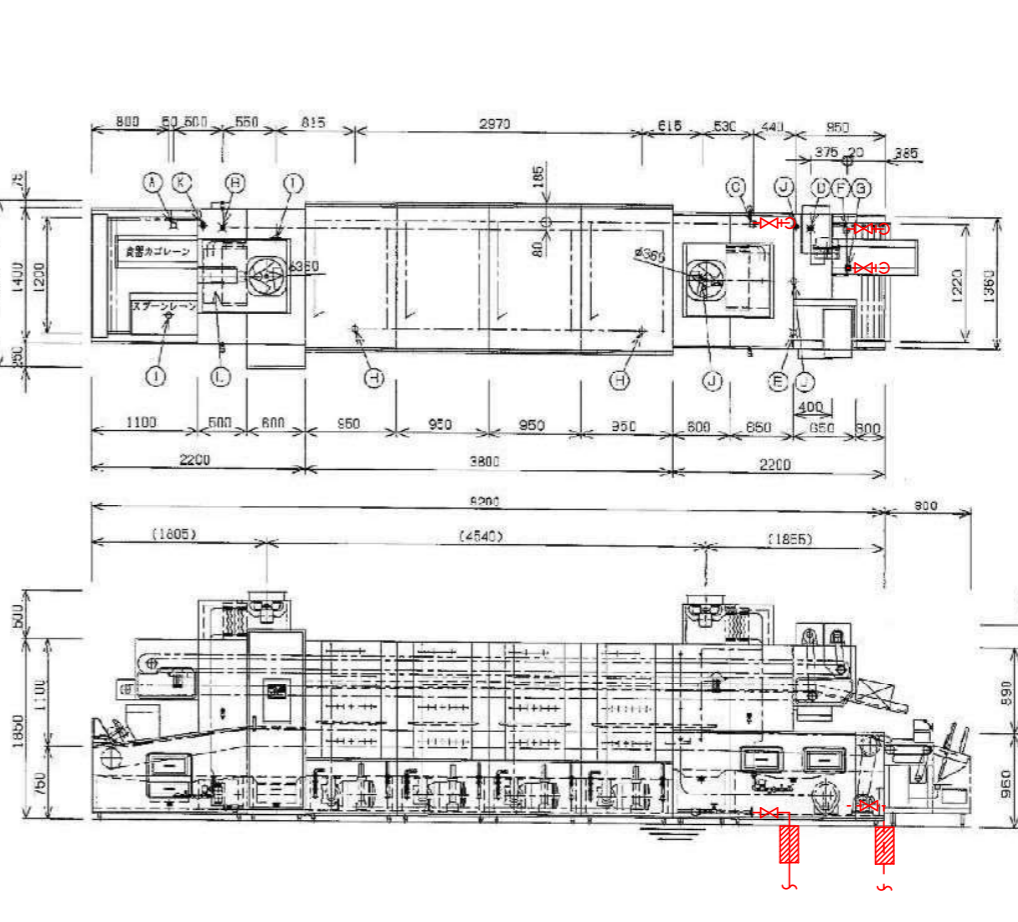


仕 様	
電力	255電x2/1
食器コンベヤスピード	3.4秒x2(2層/1.4秒)
送水制御	遠程センサー及び電磁弁
コンベヤ形式	キャリカタイプ(付着リレー付)
食器押入形式	推動式
運転方式	電磁方式
本体	SUS430 t1.5 t1.2
架台	SUS 1.5, 0x50
コンベヤ駆動装置	3相 200V 0.2kWx4, 0.1kW
高圧ポンプ能力	3相 200V 5.5kWx2
送水ポンプ能力	3相 200V 5.5kWx2
マイスターコントローラ	3相 200V 0.1kWx2
供給受動装置	200V 0.28kW
標準容量	125Lx4
増設容量	50kg/hx4
高気ノースター	高気使用量140kg/h
マイスター給水量	2860L/h-10m
色上給湯量	入口:620L/h 出口:2240L/h
モイスチャー給湯量	max 40m <sup>3</sup> /m <sup>2</sup> x2
コンベヤ安全装置	トルクリミッター付
掃除用カラン	4箇所

関連設備要項			
品名	備 考	FL高サ(mm)	
A	モイスチャー給水	20A ユニオン止め	350
B	供給管(60C)	25A ユニオン止め	350
C	送水管給水	25A x2 フランジ止め	350
D	送水管給水	50A x2 チーズ止め	60
E	コンベヤ給水	50A x2	(520)
F	エアー	15A (コンプレッサー用)	---
L	送電受動装置	3相 200V 7.0kW	1425

<<特記事項>>  
 \* 電気接続用中継ボックス  
 \* 掃除用カラン付(水)  
 \* コンベヤリミッター付  
 \* 予元開閉器付

02 H-15 食器洗浄機

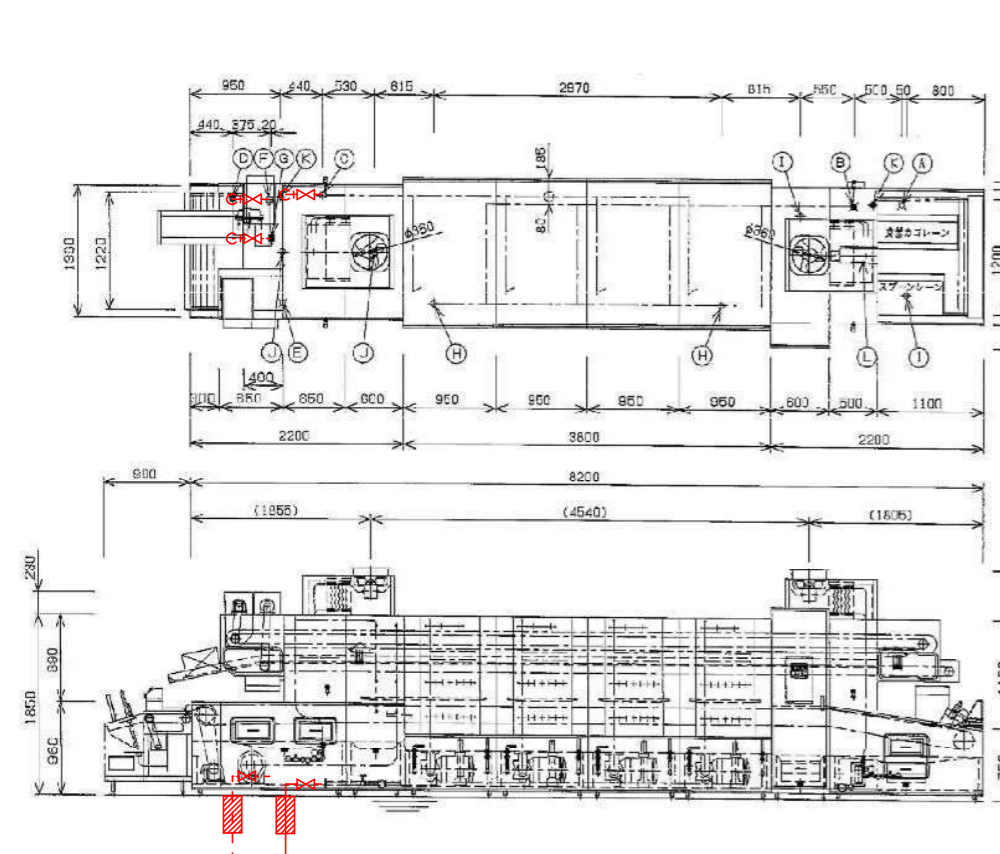


仕 様	
電力	2.0~8.0m <sup>3</sup> /10
食器コンベヤスピード	2.0~6.0m/min
送水制御	遠程センサー及び電磁弁
コンベヤ形式	キャリカタイプ(付着リレー付)
食器押入形式	推動式
運転方式	電磁方式
本体	SUS430 t1.2 t1.5
架台	SUS t1.2, 0x50 L t1.5, 0x50
コンベヤ駆動装置	3相 200V 0.4kW
高気ノースター	3相 200V 0.2kWx2
高圧ポンプ能力	3相 200V 5.5kWx2
送水ポンプ能力	3相 200V 5.5kWx2
マイスターコントローラ	3相 200V 0.1kWx2
供給受動装置	200V 0.28kW
標準容量	125Lx4
増設容量	50kg/hx4
高気ノースター	高気使用量140kg/h
マイスター給水量	2860L/h-10m
色上給湯量	2240L/h
モイスチャー給湯量	max 40m <sup>3</sup> /m <sup>2</sup> x2
コンベヤ安全装置	トルクリミッター付
掃除用カラン	4箇所

関連設備要項			
品名	備 考	FL高サ(mm)	
A	モイスチャー給水	20A ユニオン止め	245
B	供給管(60C)	25A ユニオン止め	130
C	送水管給水	25A 5Kフランジ止め	130
D	プースター給水	20A ユニオン止め	200
E	プースター給水	20A ユニオン止め	385
F	プースター給水	25A 5Kフランジ止め	310
G	プースター給水	20A ユニオン止め	200
H	標準水	50A x2 チーズ止め	150
I	入口タンク給水	40A x2 ケレップ止め	145
J	出口タンク給水	40A x2 ケレップ止め	350
K	エアー	15A x2 (コンプレッサー用)	---
L	送電受動装置	3相 200V 28.76kW	115

<<特記事項>>  
 \* 入口操作盤  
 \* 電気接続用中継ボックス  
 \* 予元開閉器付  
 \* 掃除用カラン付  
 \* 出口タンク化粧弁  
 \* パーテーション設置仕様

03 H-15 食器洗浄機

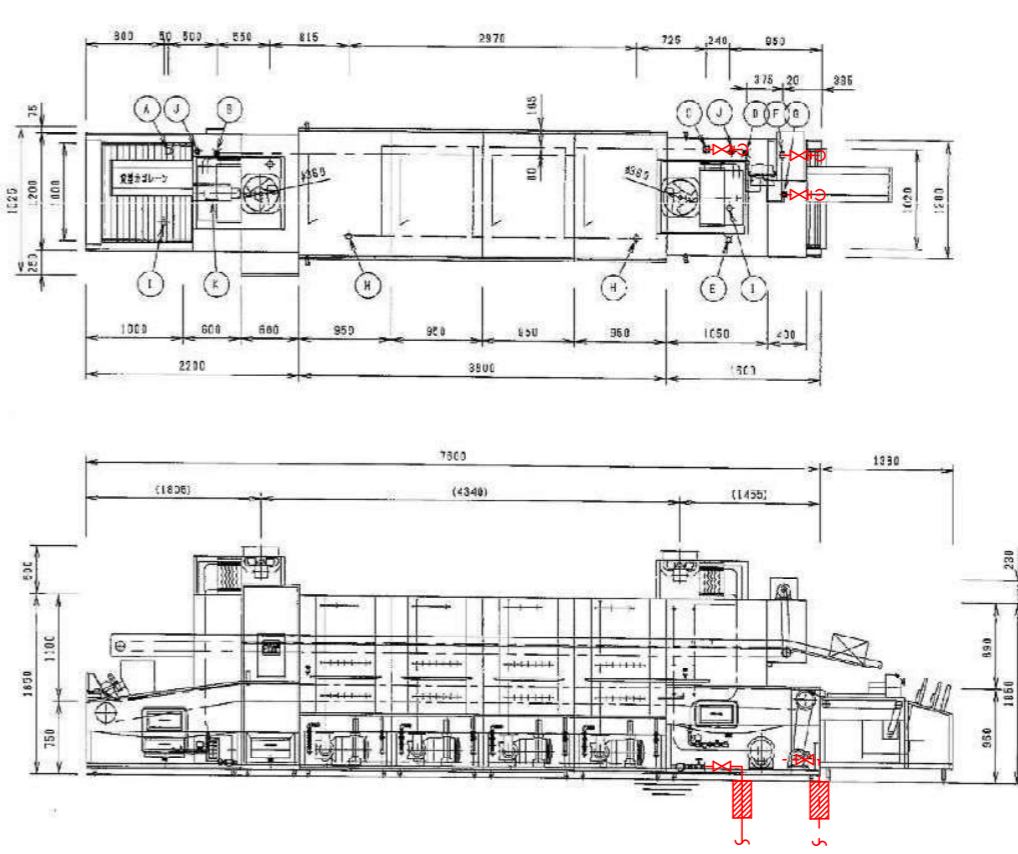


仕 様	
電力	2.0~8.0m <sup>3</sup> /10
食器コンベヤスピード	2.0~6.0m/min
送水制御	遠程センサー及び電磁弁
コンベヤ形式	キャリカタイプ(付着リレー付)
食器押入形式	推動式
運転方式	電磁方式
本体	SUS430 t1.2 t1.5
架台	SUS t1.2, 0x50 L t1.5, 0x50
コンベヤ駆動装置	3相 200V 0.4kW
高気ノースター	3相 200V 0.2kWx2
高圧ポンプ能力	3相 200V 5.5kWx2
送水ポンプ能力	3相 200V 5.5kWx2
マイスターコントローラ	3相 200V 0.1kWx2
供給受動装置	200V 0.28kW
標準容量	125Lx4
増設容量	50kg/hx4
高気ノースター	高気使用量140kg/h
マイスター給水量	2860L/h-10m
色上給湯量	入口:620L/h 出口:2240L/h
モイスチャー給湯量	max 40m <sup>3</sup> /m <sup>2</sup> x2
コンベヤ安全装置	トルクリミッター付
掃除用カラン	4箇所

関連設備要項			
品名	備 考	FL高サ(mm)	
A	モイスチャー給水	20A ユニオン止め	245
B	供給管(60C)	25A ユニオン止め	130
C	送水管給水	25A 5Kフランジ止め	130
D	プースター給水	20A ユニオン止め	200
E	プースター給水	20A ユニオン止め	385
F	プースター給水	25A 5Kフランジ止め	310
G	プースター給水	20A ユニオン止め	200
H	標準水	50A x2 チーズ止め	150
I	入口タンク給水	40A x2 ケレップ止め	145
J	出口タンク給水	40A x2 ケレップ止め	350
K	エアー	15A x2 (コンプレッサー用)	---
L	送電受動装置	3相 200V 28.76kW	115

<<特記事項>>  
 \* 入口操作盤  
 \* 電気接続用中継ボックス  
 \* 予元開閉器付  
 \* 掃除用カラン付  
 \* 出口タンク化粧弁  
 \* パーテーション設置仕様

03 H-18 トレー洗浄機



仕 様	
電力	2.0~8.0m <sup>3</sup> /10
食器コンベヤスピード	2.0~6.0m/min
送水制御	遠程センサー及び電磁弁
コンベヤ形式	キャリカタイプ(付着リレー付)
食器押入形式	推動式
運転方式	電磁方式
本体	SUS430 t1.2 t1.5
架台	SUS t1.2, 0x50 L t1.5, 0x50
コンベヤ駆動装置	3相 200V 0.4kW
高気ノースター	3相 200V 0.2kWx2
高圧ポンプ能力	3相 200V 5.5kWx2
送水ポンプ能力	3相 200V 5.5kWx2
マイスターコントローラ	3相 200V 0.1kWx2
供給受動装置	200V 0.28kW
標準容量	125Lx4
増設容量	50kg/hx4
高気ノースター	高気使用量140kg/h
マイスター給水量	2860L/h-10m
色上給湯量	入口:620L/h 出口:2240L/h
モイスチャー給湯量	max 40m <sup>3</sup> /m <sup>2</sup> x2
コンベヤ安全装置	トルクリミッター付
掃除用カラン	4箇所

関連設備要項			
品名	備 考	FL高サ(mm)	
A	モイスチャー給水	20A ユニオン止め	245
B	供給管(60C)	25A ユニオン止め	130
C	送水管給水	25A 5Kフランジ止め	130
D	プースター給水	20A ユニオン止め	200
E	プースター給水	20A ユニオン止め	385
F	プースター給水	25A 5Kフランジ止め	310
G	プースター給水	20A ユニオン止め	200
H	標準水	50A x2 チーズ止め	150
I	入口タンク給水	40A x2 ケレップ止め	145
J	出口タンク給水	40A x2 ケレップ止め	350
K	エアー	15A x2 (コンプレッサー用)	---
L	送電受動装置	3相 200V 28.76kW	115

<<特記事項>>  
 \* 入口操作盤  
 \* 電気接続用中継ボックス  
 \* 予元開閉器付  
 \* 掃除用カラン付(水)  
 \* 出口タンク化粧弁  
 \* パーテーション設置仕様