

○ 行政

0-1. 市民相談等の受付状況

年度	市民相談									
	計	一般	法律	登記	税務	人権	行政	建築	住宅	消費生活
平成30年度	3,654	1,166	572	52	70	8	12	12	11	1,319
令和元年度	3,639	1,397	540	44	68	17	15	7	4	1,003
令和2年度	3,536	1,536	407	29	54	1	1	9	9	896
令和3年度	3,981	1,707	422	49	65	4	-	7	3	845
令和4年度	3,829	1,714	442	55	66	4	1	7	4	920

年度	市民相談							みんなの 声(投書)	市長へ の手紙	陳情・ 要望
	不動産	交通事故	行政書士	女性	D V	労働・年金	相続			
平成30年度	18	16	42	130	179	16	31	78	515	51
令和元年度	25	16	40	106	304	18	35	86	528	28
令和2年度	14	8	36	96	362	16	62	112	588	58
令和3年度	24	10	56	249	449	20	71	132	562	43
令和4年度	32	16	46	108	310	29	75	169	354	53

資料：市民相談課

0-2. 戸籍及び住民票等の交付及び閲覧状況

年度	戸籍関係		住民票関係		印鑑証明関係		諸証明		閲覧			
	有料	無料	有料	無料	有料	無料	有料	無料	有料			無料
									計	戸籍	住民	
平成30年度	23,022	5,439	70,023	5,295	42,140	49	1,303	1,251	796	-	796	-
令和元年度	22,564	6,086	69,435	7,257	40,650	59	1,259	946	1,314	-	1,314	-
令和2年度	19,539	6,105	67,843	7,035	37,835	41	1,331	1,098	706	-	706	-
令和3年度	18,972	5,779	58,245	6,881	29,604	18	1,220	1,373	811	-	811	-
令和4年度	19,976	5,191	53,728	6,835	26,968	21	1,156	845	877	-	877	-

注) 印鑑証明関係には市民カード再交付件数、諸証明には電子証明書交付件数を含む。 資料：窓口サービス課
(市民カードは令和3年2月28日交付終了)

0-3. 選挙の執行状況

執行年月日	選挙名	定数	立候補者数	有権者数		
				総数	男	女
		人	人	人	人	人
平成24. 12. 16	衆議院議員選挙	1	5	103,358	52,278	51,080
平成25. 7. 21	参議院議員選挙	4	11	103,945	52,501	51,444
平成26. 12. 14	衆議院議員選挙	1	3	104,137	52,501	51,636
平成27. 4. 12	県知事選挙	1	2	103,334	52,010	51,324
平成27. 4. 12	県議会議員選挙	1	2	103,334	52,010	51,324
平成27. 11. 15	市長選挙	1	2	103,401	51,992	51,409
平成27. 11. 15	市議会議員選挙	22	25	103,401	51,992	51,409
平成28. 7. 10	参議院議員選挙	4	12	107,062	53,794	53,268
平成29. 10. 22	衆議院議員選挙	1	3	108,002	54,254	53,748
平成31. 4. 7	県知事選挙	1	2	109,084	54,785	54,299
平成31. 4. 7	県議会議員選挙	1	3	109,084	54,785	54,299
令和元. 7. 21	参議院議員選挙	4	14	109,939	55,219	54,720
令和元. 11. 10	市長選挙	1	3	108,902	54,613	54,289
令和元. 11. 10	市議会議員選挙	22	26	108,902	54,613	54,289
令和3. 10. 31	衆議院議員選挙	1	2	113,051	56,611	56,440
令和4. 7. 10	参議院議員選挙	5	22	113,572	56,901	56,671
令和5. 4. 10	県知事選挙	1	4	113,310	56,665	56,645
令和5. 4. 10	県議会議員選挙	2	3	113,310	56,665	56,645
令和5. 11. 12	市長選挙	1	2	114,105	57,083	57,022
令和5. 11. 12	市議会議員選挙	22	33	114,105	57,083	57,022

注) 令和4年執行の参議院議員選挙の定数5については、補欠議員1人を含む。

執行年月日	選挙名	投票者数			投票率		
		総数	男	女	総数	男	女
		人	人	人	%	%	%
平成24. 12. 16	衆議院議員選挙	63,715	32,406	31,309	61.64	61.99	61.29
平成25. 7. 21	参議院議員選挙	58,749	30,032	28,717	56.52	57.20	55.82
平成26. 12. 14	衆議院議員選挙	58,973	30,046	28,927	56.63	57.23	56.02
平成27. 4. 12	県知事選挙	40,878	20,653	20,225	39.56	39.71	39.41
平成27. 4. 12	県議会議員選挙	40,604	20,515	20,089	39.29	39.44	39.14
平成27. 11. 15	市長選挙	52,180	25,340	26,840	50.46	48.74	52.21
平成27. 11. 15	市議会議員選挙	52,181	25,340	26,841	50.46	48.74	52.21
平成28. 7. 10	参議院議員選挙	61,146	30,986	30,160	57.11	57.60	56.62
平成29. 10. 22	衆議院議員選挙	59,177	29,914	29,263	54.79	55.14	54.44
平成31. 4. 7	県知事選挙	46,066	23,051	23,015	42.23	42.08	42.39
平成31. 4. 7	県議会議員選挙	45,884	22,953	22,931	42.06	41.90	42.23
令和元. 7. 21	参議院議員選挙	56,661	28,764	27,897	51.54	52.09	50.98
令和元. 11. 10	市長選挙	55,581	27,266	28,315	51.04	49.93	52.16
令和元. 11. 10	市議会議員選挙	55,578	27,263	28,315	51.03	49.92	52.16
令和3. 10. 31	衆議院議員選挙	68,315	34,158	34,157	60.43	60.34	60.52
令和4. 7. 10	参議院議員選挙	65,249	32,708	32,541	57.45	57.48	57.42
令和5. 4. 10	県知事選挙	46,755	23,232	23,523	41.26	41.00	41.53
令和5. 4. 10	県議会議員選挙	46,356	23,028	23,328	40.91	40.64	41.18
令和5. 11. 12	市長選挙	53,931	26,186	27,745	47.26	45.87	48.66
令和5. 11. 12	市議会議員選挙	53,934	26,187	27,747	47.27	45.88	48.66

注) 1. 参議院議員選挙は、神奈川県選出議員選挙のみ。

資料：選挙管理委員会

2. 衆議院議員選挙は、小選挙区選出議員選挙のみ。

0-4. 選挙人名簿登録者の推移

(各年9月1日基準日)

年次	総数	男	女
	人	人	人
令和 元年	110,109	55,310	54,799
令和 2年	112,118	56,213	55,905
令和 3年	113,194	56,679	56,515
令和 4年	114,714	57,463	57,251
令和 5年	115,462	57,854	57,608

資料：選挙管理委員会

0-5. 議会の状況

年次	定例会				臨時会				請願陳情 処理件数	傍聴人数
	回数	会期日数	市長提出 議案	議員提出 議案	回数	会期日数	市長提出 議案	議員提出 議案		
	回	日	件	件	回	日	件	件	件	人
令和 元年	4	97	95	5	3	3	5	-	14	461
令和 2年	4	98	80	2	6	6	18	1	19	185
令和 3年	4	97	80	9	5	5	16	-	17	245
令和 4年	4	97	87	6	4	4	19	-	19	259
令和 5年	4	99	85	4	3	3	18	-	31	371

資料：市議会

0-6. 部局別組織数及び職員定数

(令和5年4月1日現在)

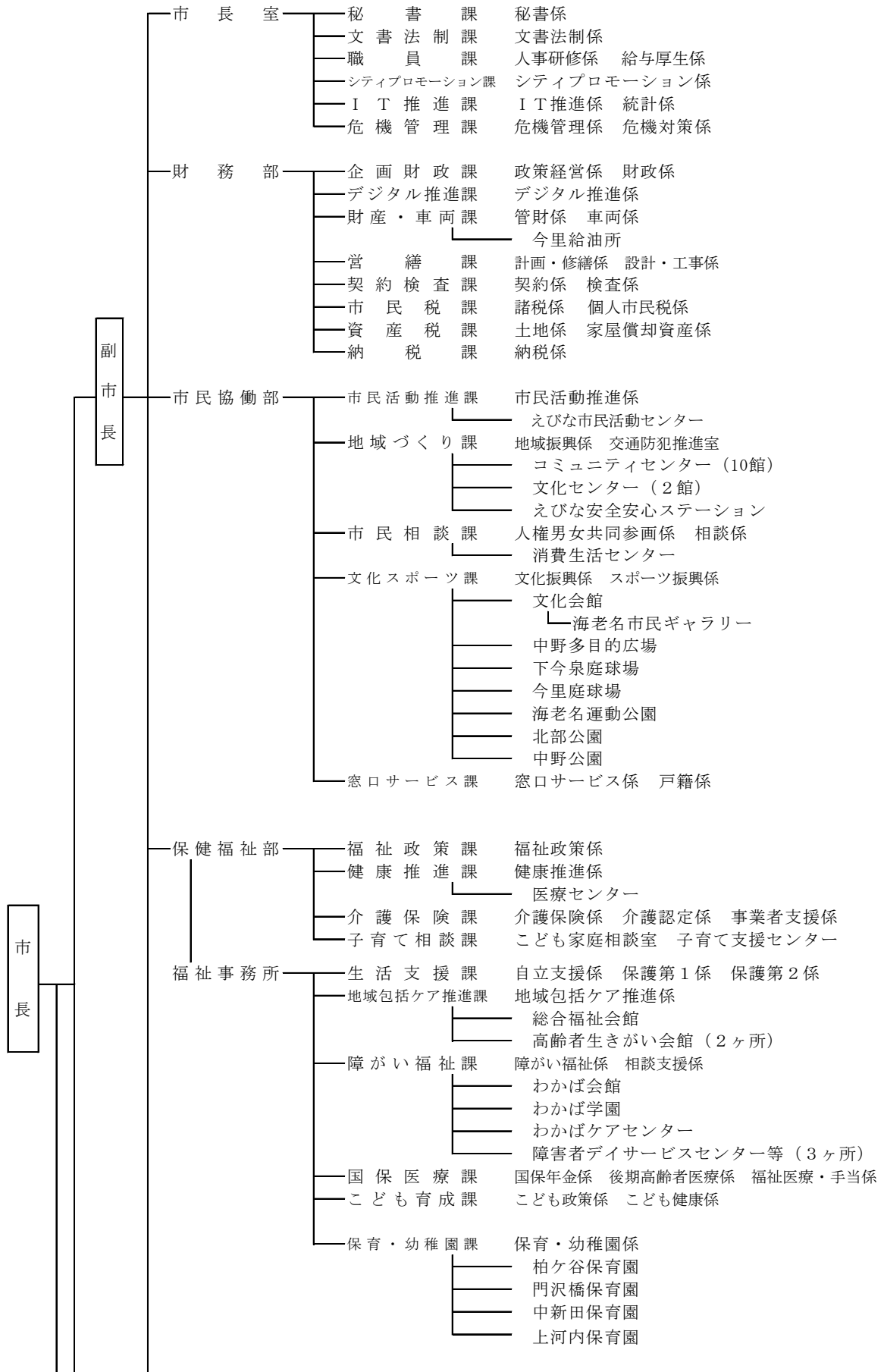
区分	組織数			職員数	職員定数
	部等	課等	係等		
総数	9	56	133	879	895
市長の事務部局	6	42	76	612	612
議会の事務部局	1	-	2	7	8
選挙管理委員会の事務部	-	1	1	1	4
監査委員の事務部局	-	1	1	4	4
農業委員会の事務部局	-	1	1	5	5
教育委員会の事務部局 及び学校その他の教育機	1	4	9	54	63
消防長の事務部局	1	7	43	188	199

- 注) 1. 職員数は再任用及び任期付短時間勤務職員を含まない。
 2. 選挙管理委員会及び農業委員会事務局の数は併任人数を含まない。
 3. 教育委員会の職員数は教育長を含まない。
 4. 職員数は育児休業中の職員等を含む。

資料：企画財政課
職員課

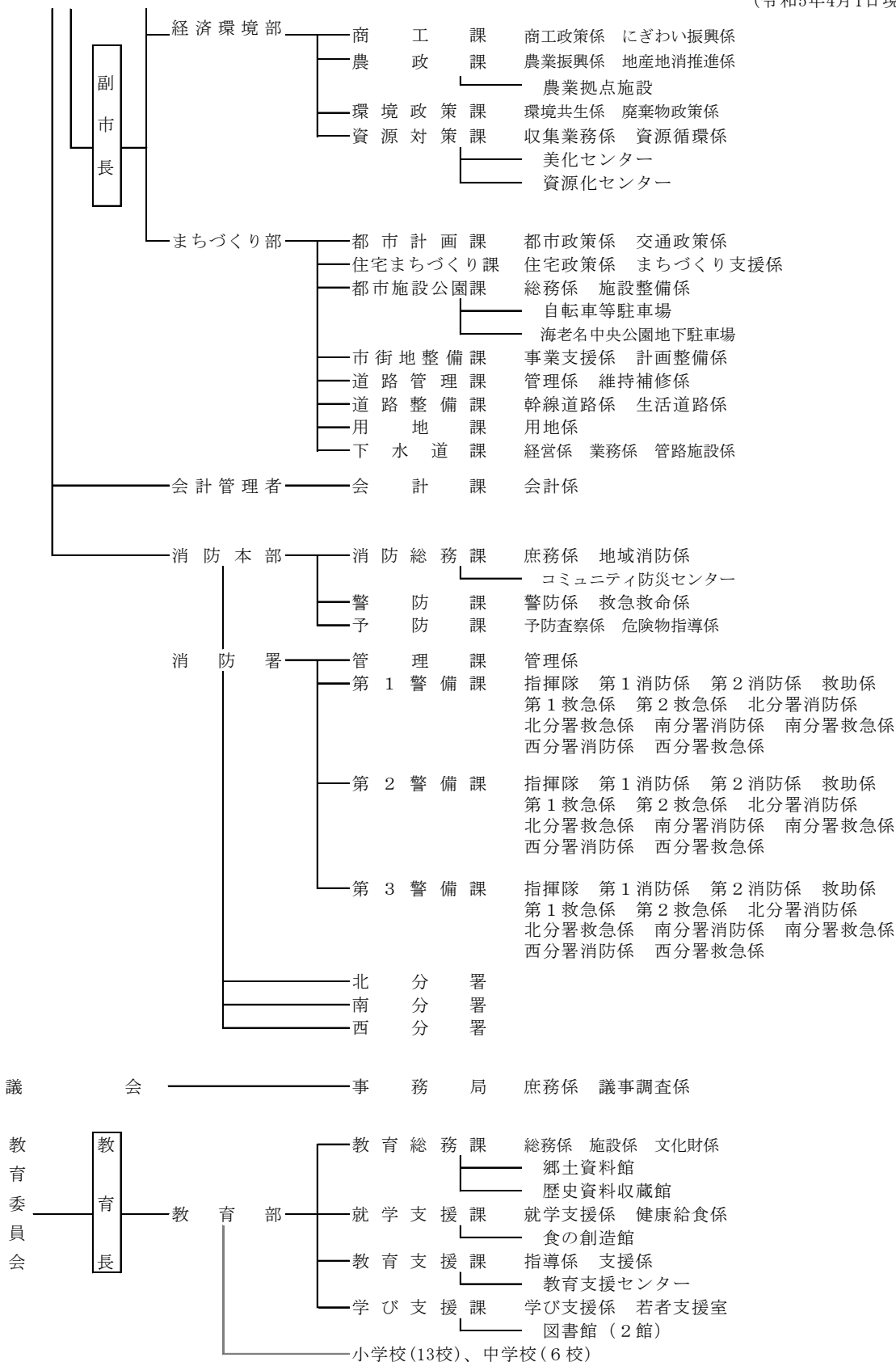
0-7. 行政機構図

(令和5年4月1日現在)



0-7. 行政機構図 (つづき)

(令和5年4月1日現在)



選挙管理委員会 — 事務局 選挙係

監査委員 — 事務局 監査係

農業委員会 — 事務局 管理係

固定資産評価審査委員会

注) 市長、副市長、教育長は、特別職。

資料：企画財政課

0-8. 職員の配置状況

(令和5年4月1日現在)

部 課 名	職員数		
	計	男	女
総 数	878	566	312
市長室			
室長・理事・次長・参事	3	3	0
秘書課	5	2	3
文書法制課	11	8	3
職員課	34	13	21
シティプロモーション課	8	3	5
IT推進課	8	6	2
危機管理課	12	11	1
財務部			
部長・次長	2	2	0
企画財政課	12	8	4
デジタル推進課	6	4	2
財産・車両課	9	6	3
営繕課	14	10	4
契約検査課	6	5	1
市民税課	14	9	5
資産税課	15	10	5
納税課	11	9	2
市民協働部			
部長・次長・参事	3	3	0
市民活動推進課	6	5	1
地域づくり課	9	6	3
市民相談課	5	1	4
文化スポーツ課	13	10	3
窓口サービス課	12	6	6
保健福祉部			
部長・次長・専任参事・主幹・副主幹	6	4	2
福祉政策課	7	4	3
健康推進課	14	6	8
介護保険課	14	4	10
子育て相談課	9	1	8
生活支援課	19	15	4
地域包括ケア推進課	12	4	8
障がい福祉課	15	7	8
国保医療課	27	11	16
こども育成課	15	3	12
保育・幼稚園課	84	12	72
経済環境部			
部長・担当部長・次長・専任参事・副主幹	6	5	1
商工課	10	4	6
農政課	11	8	3
環境政策課	9	5	4
資源対策課	47	45	2
まちづくり部			
部長(理事)・理事・次長・専任参事・参事	7	6	1
都市計画課	10	8	2
住宅まちづくり課	9	7	2
都市施設公園課	9	6	3
市街地整備課	8	8	0
道路管理課	13	10	3
道路整備課	13	9	4
用地課	5	4	1
下水道課	16	12	4
会計課			
会計管理者	1	0	1
会計課	6	2	4

注) 1. 再任用及び任期付短時間勤務職員を除いた人数。

資料：職員課

2. 選挙管理委員会、農業委員会事務局の人数に併任は含んでいない。

3. 育児休業中の職員等を含む。

4. 消防職の人数は、消防本部を含む。

0-8. 職員の配置状況（つづき）

（令和5年4月1日現在）

部 課 名	職員数		
	計	男	女
消防本部	人	人	人
消防長・担当部長・次長・参事	6	6	0
消防総務課	21	20	1
警防課	7	7	0
予防課	9	8	1
管理課	3	3	0
第1警備課	44	41	3
第2警備課	45	42	3
第3警備課	43	41	2
北分署	3	3	0
南分署	3	3	0
西分署	3	3	0
議会事務局			
局長・次長	2	2	0
事務局	5	1	4
教育委員会			
部長・理事・次長・専任参事	3	2	1
教育総務課	16	8	8
就学支援課	13	6	7
教育支援課	14	9	5
学び支援課	8	3	5
選挙管理委員会			
局長	1	1	0
監査委員会			
局長	1	1	0
事務局	3	1	2
農業委員会			
局長	1	1	0
事務局	4	4	0

- 注) 1. 再任用及び任期付短時間勤務職員を除いた人数。
 2. 選挙管理委員会、農業委員会事務局の人数に併任は含んでいない。
 3. 育児休業中の職員等を含む。
 4. 消防職の人数は、消防本部に含む。

資料：職員課