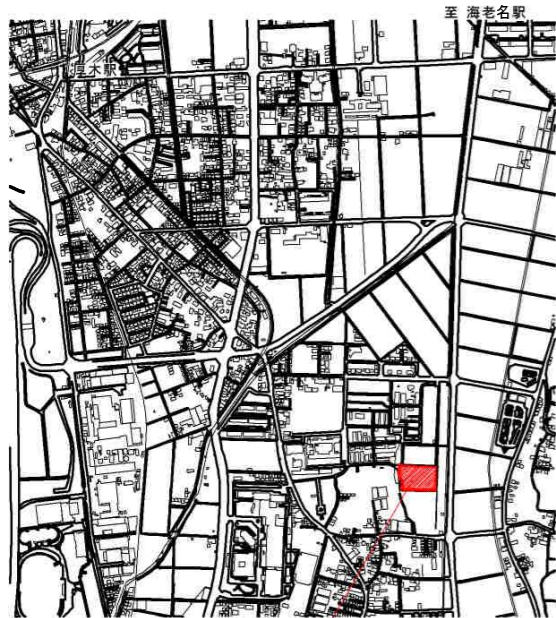


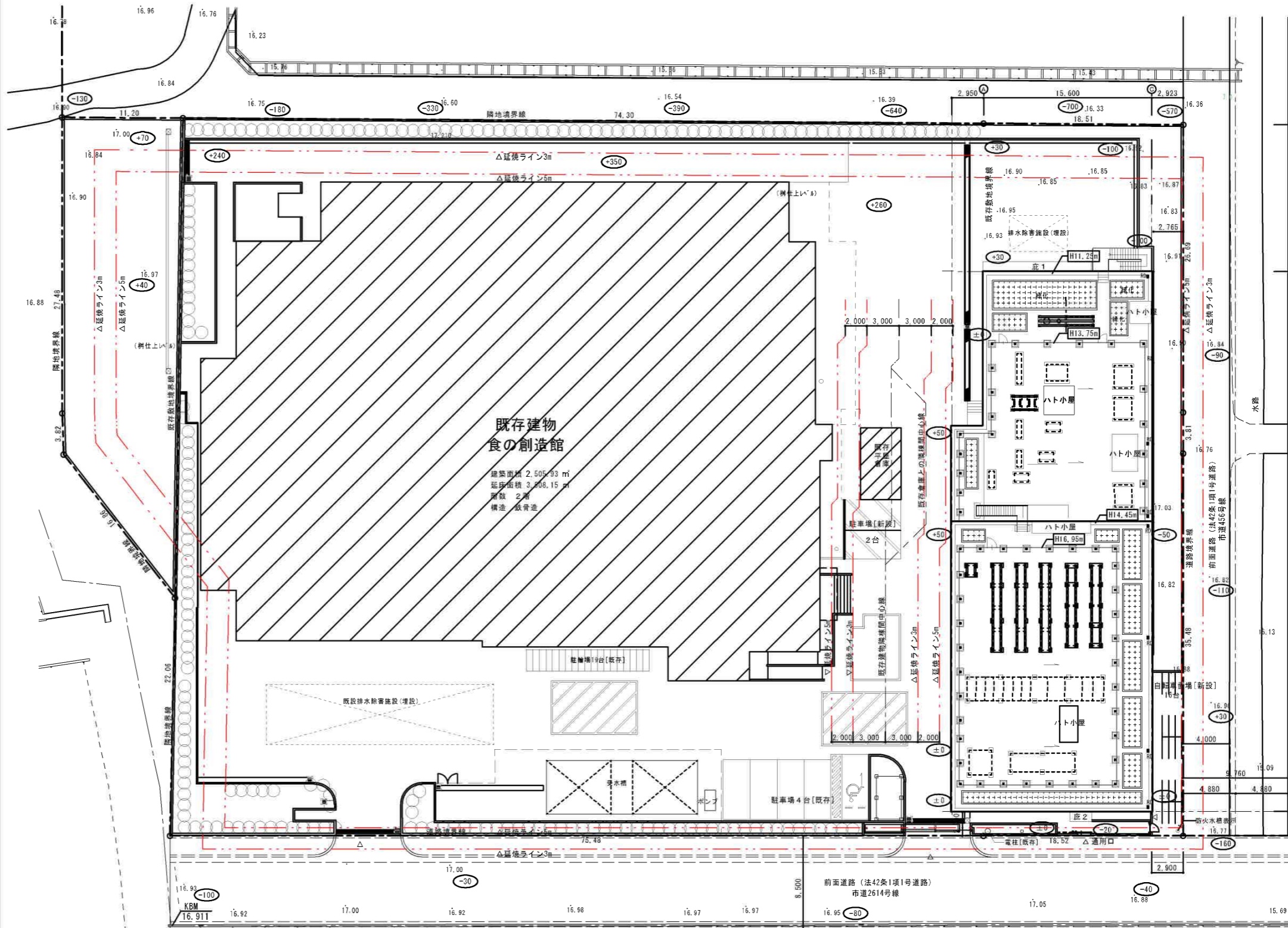
01 案内図



海老名市中新田四丁目12番2号

案内図

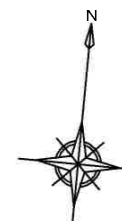
02 配置図

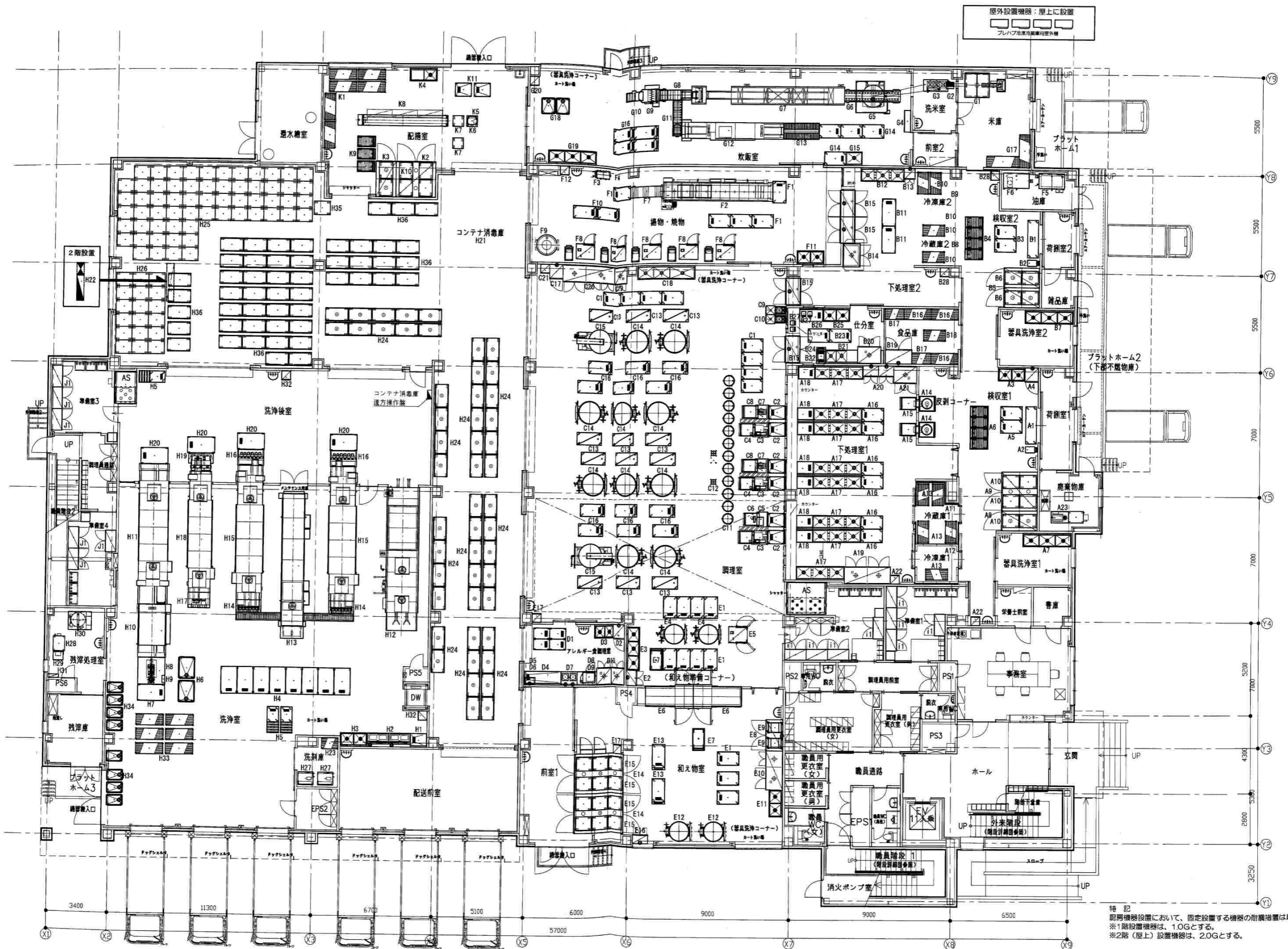


敷地概要	
住居表示	神奈川県海老名市中新田四丁目12番2号
地名地番	神奈川県海老名市中新田四丁目594-1 他2筆
敷地面積	6,600.52㎡
用途地域	指定なし(市街化調整区域)
防火地域	指定なし(法22条地域)
法定建築率	60%(50%+角地緩和10%)
法定容積率	100%
日影規制	2h-3h, H1.5m
道路幅員	8.500m
建築物概要	
用途	工場(給食調理施設)
階数	地上3階
構造種別	鉄骨造
建築面積	3,368.03(内増築部分 862.10㎡) ㎡
建築率	51.02%
延べ面積	5,717.53(内増築部分 2,209.38㎡) ㎡
容積対象面積	5,641.04(内増築部分 2,132.89㎡) ㎡
容積率	85.46%
最高高さ	16.95 m
最高軒高	13.85 m
駐車台数	6(内増設 2台) 台
駐輪台数	37(内増設 16台) 台

設計GL=16,911(KBM)+0.119=17,030
 =平均地盤面高さ±0
 =IFL-900
 平均地盤面高さ=17.03

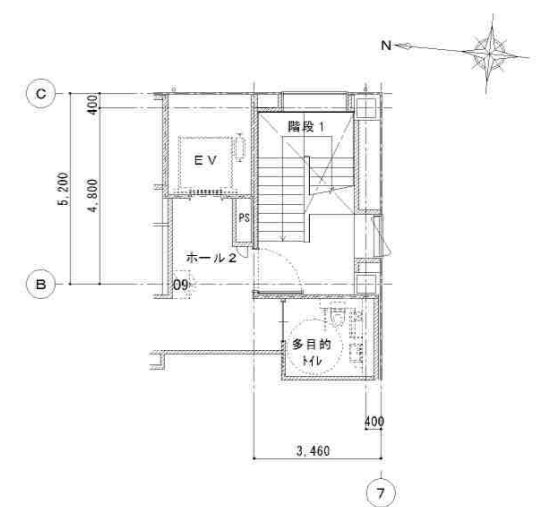
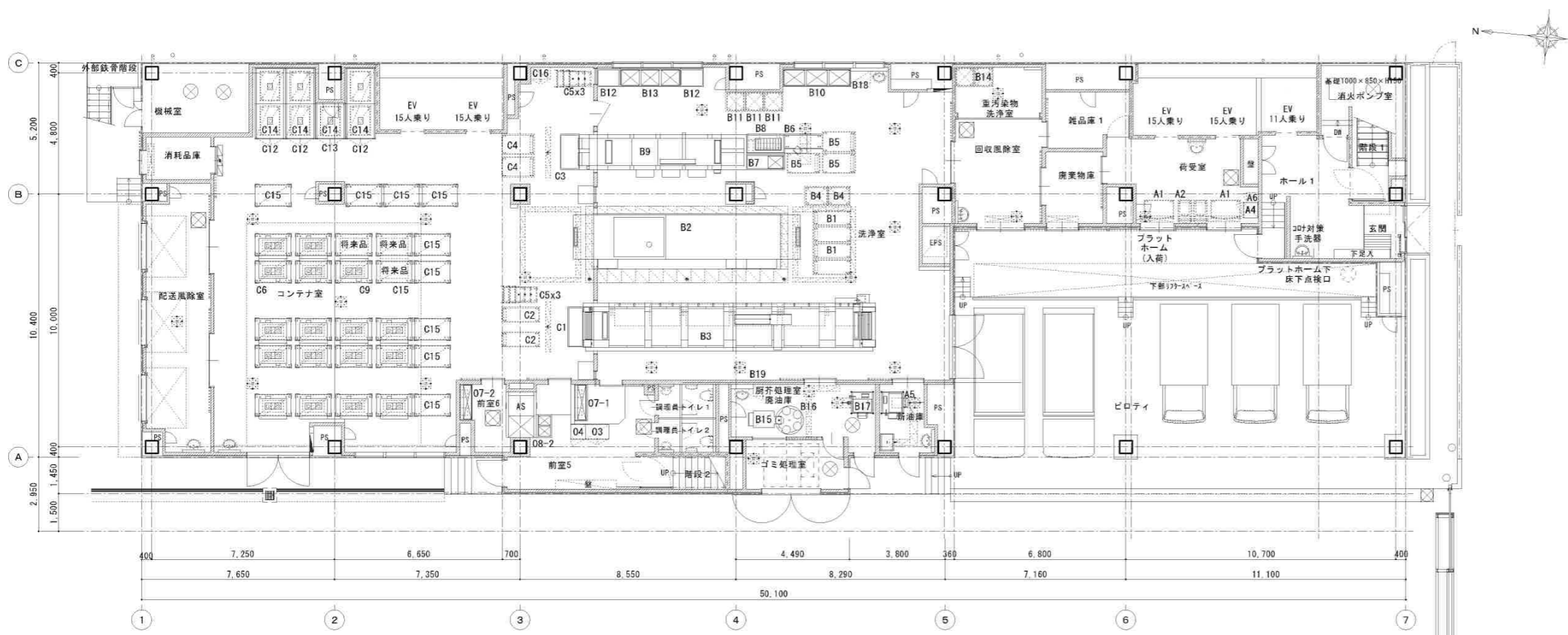
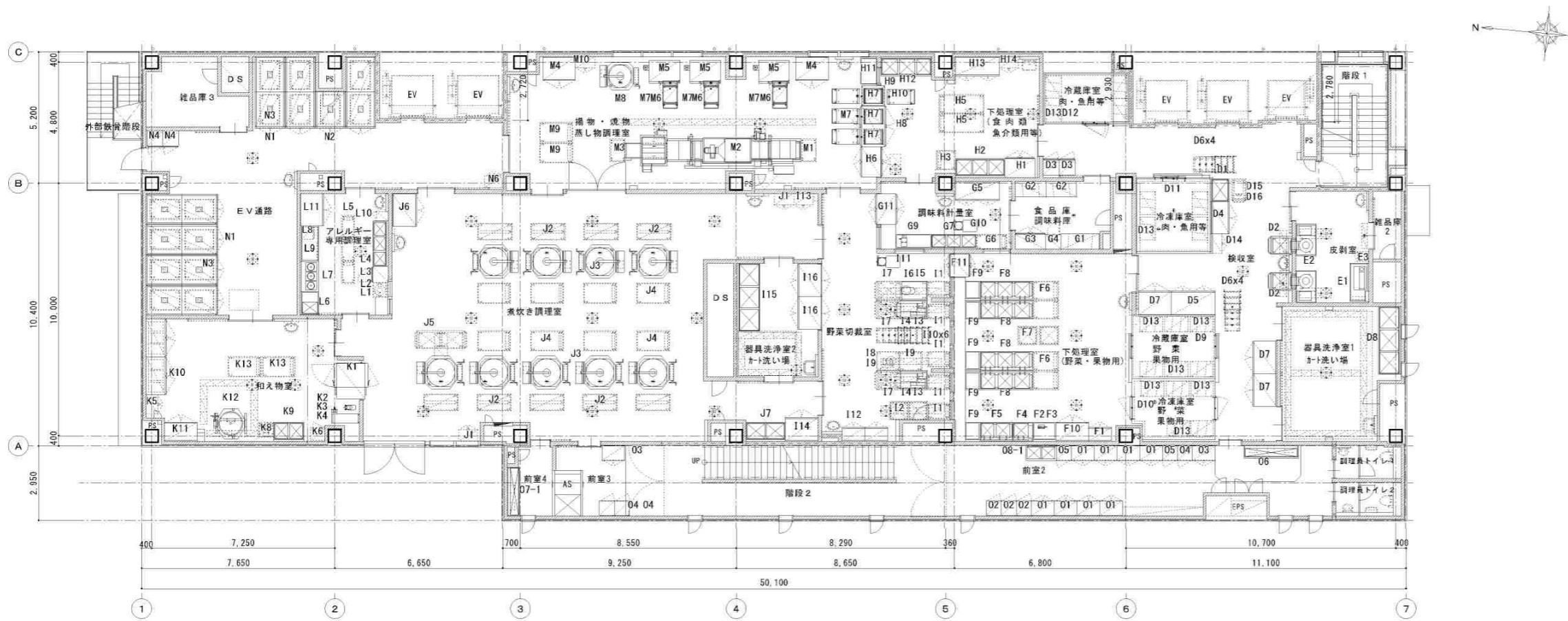
凡例	
	既存建物
00.000	地盤面高さ
H00.00m	平均地盤面からの建物各部分の高さ
±0	設計GLからの高さ

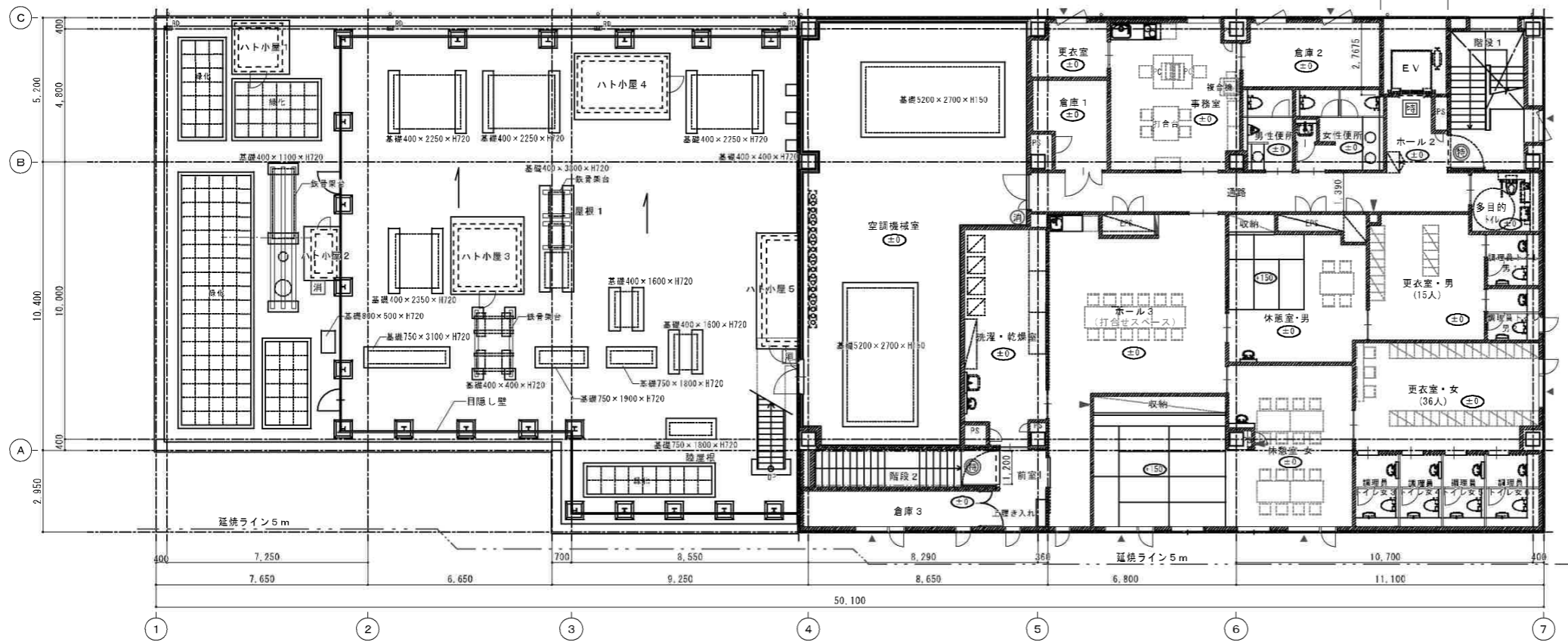
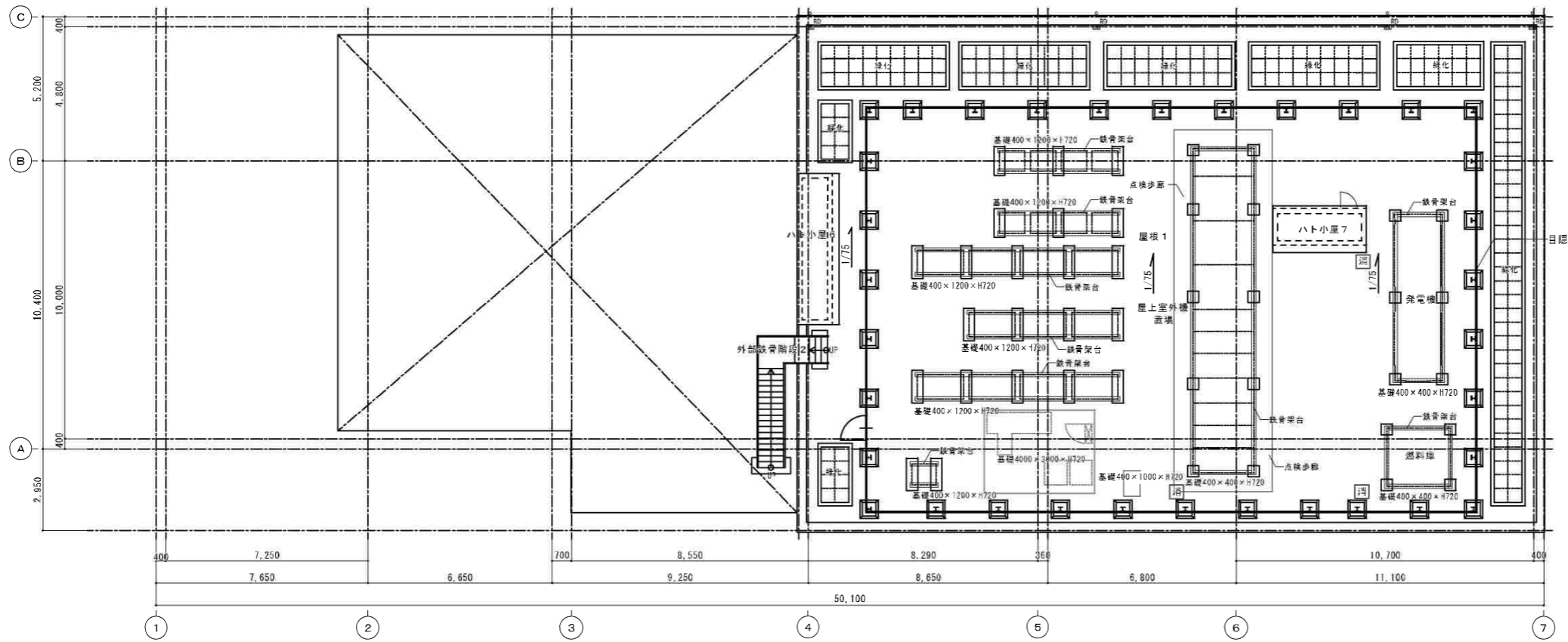




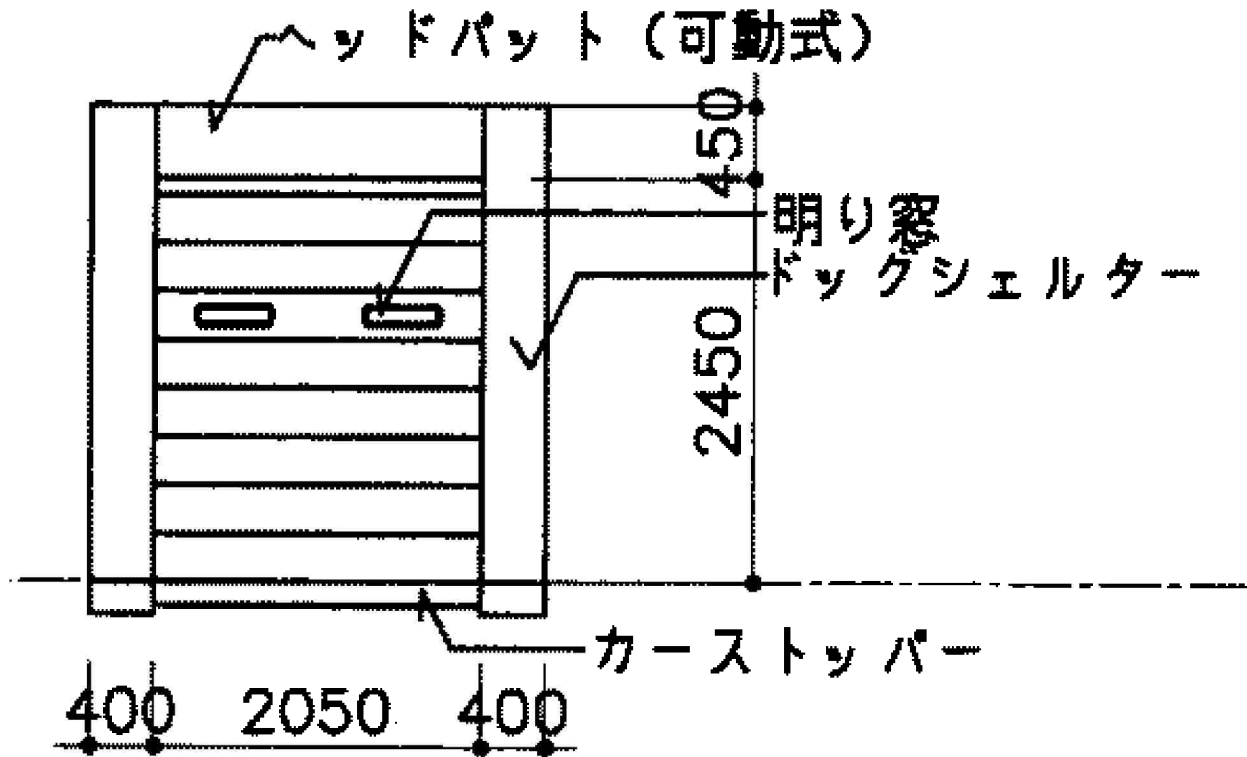
屋外設置機器：屋上に設置
 プレハブ水洗浄庫用外置機

特記
 厨内機器設置において、固定設置する機器の耐震措置は以下とする。
 ※1階設置機器は、1.0Gとする。
 ※2階（屋上）設置機器は、2.0Gとする。





海老名市食の創造館ドッグシェルター図面



中学校給食調理施設ドッグシェルター図面

