

住みたい 住み続けたいまち 海老名

2023

令和5年2月1日号

No.1246

2/1

広

報

# えびな

P2 食べよう 海老名産

P7 第6弾「元気いっぱい!! えび〜にや商品券」  
購入申し込みを受け付け

P8 二十歳の抱負



海老名市

住みたい 住み続けたいまち

# 食べより海老名産

園農政課 ☎(235) 8539

市内で栽培されているさまざまな農産物は市場に出荷され、「えびなの名店・名産品」にも使用されています。生産者が丹精込めて作った農産物は各軒先などの直売所で販売されるものもあり、流通品では味わえない状態のものが手に入ることも魅力です。日常的に海老名産を取り入れ、味わう機会を増やしていきましょう。



## トマト部会 鈴木 徹さん

● 市内のトマトの旬は3月下旬～6月です。市場には真っ赤になる前に出荷するのが一般的ですが、一番おいしい状態で食べてもらいたいので、完熟ぎりぎりの真っ赤な状態で出荷することを心掛けています。



## レタス部会 川口竜史さん

● 春と秋の年2回、レタスを栽培しています。外側の葉が大きく結球部分が固すぎないものは、新鮮で一番良い状態なので選ぶ目安にしてください。サラダはもちろん、さつと火を通すしゃぶしゃぶやみそ汁もおおすすめです。



作る

市内の生産者の皆さんに、おいしい食べ方や新鮮な状態の見極め方を聞きました。



## 苺部会 遠藤 剛さん

● 私は「かなこまち」と「とちおとめ」を栽培しています。2月はちょうど食べ頃で出荷量も多くなり、私たち苺部会にとってはとても忙しい時期です。先端の部分が甘くておいしいので、ぜひヘタ側から食べてみてください。



## 主な市内農産物の出荷時期

各生産部会などで農産物を市場へ出荷する時期の目安です。直売所などでは販売時期が異なる場合があります。

品目	月	1月	2月	3月	4月	5月	6月	7月	8月	9月	10月	11月	12月
イチゴ													
レタス													
トマト													
キュウリ													
キャベツ													
ダイコン													
タマネギ													
ナス													
ピーマン													
トウモロコシ													
ニラ													
ブロッコリー													
卵													
ナシ													

## 野菜部会 金指恵太さん



● 生産者ごとに育てる野菜が異なり、旬に合わせて栽培しています。今の季節、私がメインで栽培しているのはブロッコリー。花蕾が固く、緑色が濃いと新鮮な証拠です。炒め物や素揚げにしてもおいしいです。

## 果樹部会 二見昌実さん



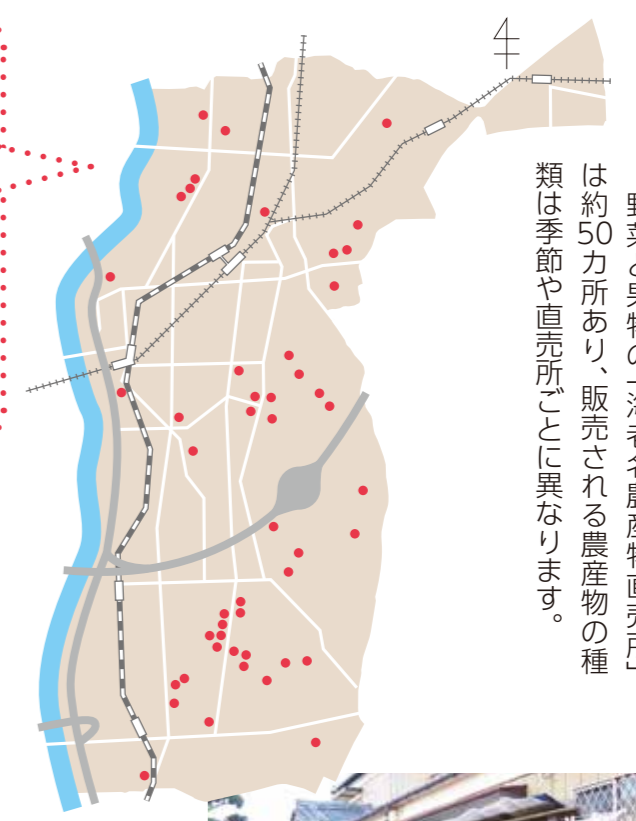
● 私は13種類のナシを栽培しています。今の時期は枝の剪定をするなど、夏の出荷に向けて準備作業をしています。ヘタが大きく、実がふっくらしているナシはおいしい状態です。甘みを感じるので私は常温で食べるのが好きです。



# 買う

## 農産物直売所

野菜と果物の「海老名産産物直売所」は約50カ所あり、販売される農産物の種類は季節や直売所ごとに異なります。



市内の直売所を掲載「海老名産産物直売所マップ」

海老名産産物を販売している直売所を紹介しています。市役所や農業支援センターなどで配布しています。



# 買う

## 市内イベントの直売ブース

市内で開催するイベントで直売ブースを設けて販売しています。



おでんナイトニッポンの直売ブース



えびな安全・安心フェスティバルの直売ブース

# 買う

## JAさがみ海老名グリーンセンター

季節の野菜や果物、花きが並びます。日9時〜17時(毎週(水)除く) 大谷246

# 買う

## 障害者支援センターあきば

市内若手生産者のグループ「海老名みんなの野菜マルシェ」が直売会を月1回行っています。毎月第3(土)11時から 他売り切れ次第終了 大谷611・20

## 地産地消を推進「(一社)海老名市農業支援センター」

法人活動の一環として農産物の収穫体験イベントを催すほか、農家と市内店舗のマッチングなどに取り組んでいます。詳細は、海老名市農業支援センターホームページをご覧ください。



海老名市農業支援センターホームページ



大型店舗での直売会



エダマメの収穫体験



# 食べる

## 学校給食

学校給食での海老名産産物の使用について海老名市食の創造館の栄養士に聞きました。旬の食材を使うことを大切にしています。イチゴは1月、トマトは5月、ダイコンやキャベツなどは秋に使用しています。もちろん主食のコメも海老名産産物です。「地元の食材を食べる」ことは食育にもなります。子どもたちには海老名産産物を食べてすくすく育ってほしいと思います。



海老名市食の創造館栄養士



昨年12月の献立にハクサイ、ダイコン、ネギを使用

# 食べる

## えびなの名店

海老名産産物を使用したメニューを提供している「タベルナイル ロカール」の店長に聞きました。



●私のお店では、実家の畑で育てた野菜や、毎朝近所の直売所を巡って仕入れた農産物を使っています。今の季節だとホウレンソウやハクサイなどはもちろん、オカワカメやヒスイナスなどの珍しい野菜も使います。卵も海老名産産物です。海老名産産物を一番おいしく新鮮な状態で召し上がってもらえるメニューを考えて提供しています。



店長の牛村哲也さん



新鮮な海老名産野菜を使用した「バーニャカウダ」 タベルナイル ロカール 中野3-16-20

# 食べる

## えびなの名産品

海老名産産物を使用した「えびなの名産品」もあります。



イチゴ いちご大福 御菓子司 山口屋 中野3-30-9



イチゴ・ブルーベリー みっちゃんの手づくりジャム JAさがみ海老名グリーンセンター(販売場所) 大谷246



コメ いづみ橋 恵 純米吟醸 青ラベル 泉橋酒造(株) 下今泉5-5-1



酒粕 六代目プリン Re Cafe 河原口1-27-14

# 「元気いっぱい!! えび〜にゃ商品券」

購入申し込みを受け付け  
 元気いっぱい!! えび〜にゃ商品券コールセンター ☎ (235) 8336  
 ※2月1日(水)から。(月)~(金)9時~16時30分(祝除く)



最大100%のプレミアムが付いた「元気いっぱい!! えび〜にゃ商品券」の購入申し込みを受け付けます。商品券ページ  
 今回は紙商品券のみを販売します。

## 券種は2種類

対象店舗とプレミアム率が異なります。使用期間は4月10日(月)~11月1日(水)です。

### 共通券

全ての取り扱い店舗で使えます。プレミアム率25%  
 1冊 4,000円(500円×10枚/額面5,000円)



### 個店限定券

商店やコンビニなどの個店で使えます。プレミアム率100%  
 1冊 1,500円(200円×15枚/額面3,000円)



## 購入・申し込み方法

**【対象】** 市内在住の方

**【申し込み】** はがきまたは市ホームページで。はがきは1人1枚下記を参考に記入してください。2月17日(金)締め切り(必着)。応募多数の場合は抽選

**【購入上限】** 「共通券」「個店限定券」の各券1人3冊まで

**【購入・引き換え】** 3月下旬に当選者へ購入引換券を発送します。4月10日(月)~19日(水)に右表の店舗で購入・引き換えをしてください。時間は各店舗の営業時間内で設定されます。

はがきの記入方法	表面	裏面
63円切手	2430492 海老名市役所 元気いっぱい!! えび〜にゃ商品券事務局宛	①郵便番号 ②住所 ③氏名のフリガナ ④氏名 ⑤生年月日 ⑥電話番号 ⑦希望冊数 ・共通券(3冊まで) ・個店限定券(3冊まで) ⑧購入・引き換え希望店舗の店番(右表から1店を選択)

※住所不要

## 商品券取り扱い店舗を募集

商品券を使用できる店舗を募集します。令和4年度に登録済みの店舗は登録不要です。登録内容の変更は「元気いっぱい!! えび〜にゃ商品券コールセンター」へ。詳細は、市ホームページをご覧ください。



2月1日(水)から、申込書をファクスで元気いっぱい!! えび〜にゃ商品券コールセンターへ。市ホームページからも可。用紙は商工課で配布のほか市ホームページからダウンロード可。3月10日(金)締め切り(必着)

### 令和4年11月販売分

## 3月15日までに使用を

昨年11月に販売した「元気いっぱい!! えび〜にゃ商品券」の使用期限は、紙商品券・電子商品券共に3月15日(水)です。期限を過ぎると無効になります。早めに使用してください。



## クックパッドに海老名市公式ページ「えびなkitchen」を開設

閩健康推進課 ☎(235)7880

料理レシピ掲載サイト「クックパッド」に、市公式ページを開設しました。市栄養士・管理栄養士や食生活改善推進団体えびな会が考案したレシピを随時掲載します。



「えびなkitchen」ページ



[https://cookpad.com/kitchen/52916555]を入力、または「クックパッド 海老名市」で検索

## えびなバレンタインフェス

閩商工課 ☎(235)8439

バレンタインデーに合わせた「EBINA CITY LIGHTS 2022」関連のイベントです。スタンラリー・写真撮影会参加者にはチョコレートを配布します。配布は無くなり次第終了。直接会場へ。  
 2月4日(土)12時~19時(雨天時は規模を縮小して開催。荒天中止)  
 場海老名中央公園・海老名駅西口中心広場など  
 内チョコレートなどの菓子・海老名産イチゴ・花きなどの販売、スタンプラリー、えび〜にゃ写真撮影会(小学生以下対象)、フラワーアレンジメントのワークショップなど  
 主催えびなイルミネーション実行委員会・市



## 第17回えびな玉入れ選手権大会

閩文化スポーツ課 ☎(235)4927  
 FAX(233)9118



制限時間内に全ての玉をかごに入れる時間を競います。子ども向けのお楽しみコーナーもあります。  
 3月4日(土)9時~13時  
 場海老名運動公園総合体育館  
**【対内費】** 下表のとおり  
 申2月1日(水)から、部門・チーム名・参加人数・代表者の氏名(フリガナ)・住所・電話番号を、郵送・ファクスまたは直接文化スポーツ課へ。市ホームページからも可。15日(水)締め切り(必着)  
 他1チーム4~6人。参加費は当日徴収。応募多数の場合は抽選。抽選結果は後日代表者へ通知



部門	対象	定員	費用	かごの高さ
ジュニア	小学生	50チーム	500円	2.8m
ファミリー	小学生以下1人以上含む	40チーム	1,000円	
レディース	女性	30チーム		3.5m
シニア	60歳以上	10チーム		
一般	どなたでも	30チーム		

「広報えびな」の共通マークとルール

日日時・日にち 期期間 時時間 場場所 対対象 定定員 内内容 講講師 費費用 持持ち物 他その他 任任期  
 案条件 主主催 Eメール Hホームページ 問問い合わせ 申申し込み 予予約制 祝祝日を除く 休休み  
 高齢者対象の教室など えびな健康マイレージ対象  
 市制施行50周年記念プラス1事業  
 市外局番…省略しているものは全て「046」です  
 市〇〇〇課への郵送…「〇〇〇課へ」とあるものは「〒243-0492 海老名市役所〇〇〇課行」で届きます  
 市役所開庁時間…省略している場合は原則「(月)~(金)8時30分~17時15分」

新型コロナウイルス感染防止のため、本誌掲載のイベント・講座などは、変更・中止する場合があります。

バドミントン選手  
郡司 莉子 さん

芯を持った  
人間になる



海老名の思い出

小学生の時に長崎美柚さんと海老名スポーツ大賞を受賞したことや、中学生の時にバドミントン部の先輩方や仲間たちと出会い、一緒にバドミントンができたことが良い思い出です。



プロフィール

大谷小学校・大谷中学校出身。(株)再春館製薬所所属  
主な成績：2019年世界ジュニア選手権大会優勝、2019年全国高等学校バドミントン選手権大会優勝、2021年ベルギー国際選手権大会優勝、2021年全国総合バドミントン選手権大会ベスト8、2022年メキシコ・レユニオン・アイルランド国際選手権大会優勝



ことしの「海老名市二十歳の祝典」対象者は1343人。世界で活躍する海老名市出身のスポーツ選手と、祝典参加者に抱負を聞きました。

# 二十歳の抱負

卓球選手  
長崎 美柚 さん

“道”

自分の道は  
自分で切り拓く!!



海老名の思い出

ビナウォークで買い物をして、アイスクリームを食べたり、農園でイチゴ狩りをしたり。卓球の練習の合間に息抜きをした楽しい思い出がたくさんあります。



プロフィール

大谷小学校出身。木下アビエル神奈川所属  
主な成績：全日本選手権年別大会女子シングルスバンビ(小学校2年生以下)・カブ(小学校4年生以下)・ホープス(小学校6年生以下)の3部門制覇、2019年ワールドツアー・グランドファイナル女子ダブルス優勝、2018・2022年世界選手権団体戦銀メダル

ドッジボール選手  
小林 元 さん

常に初心の気持ち  
を忘れないで  
前進していく。



海老名の思い出

一番の思い出は、8歳の時に北海道から来た2頭のポニーに「チョコ」「ミルク」という名前を付け、名付け親として市役所で行われたお披露目式に参加したことです。



プロフィール

大谷小学校・大谷中学校出身。ABLAZE神奈川所属  
主な成績：2014年県大会3位・関東大会・南関東大会出場、2022年全国大会出場、2022年マルチドッジボール日本代表・エジプトワールドカップ3位



空手道選手  
目代 結菜 さん

不負

この道の人が苦しいことは  
たくさんあると思いますが、  
どんなに辛い場面でも  
その状況に決して負けて  
はなりません。  
小さい頃から習った空手の  
精神を忘れないで、自分の  
人生を切り開いていきます。  
押忍  
目代 結菜

海老名の思い出

子どもの頃に食べた海老名のイチゴの味がとてもおいしかったのが忘れられません。あんなにおいしいイチゴは全国のどこにもないと思います。



プロフィール

杉久保小学校・大谷中学校出身。新極真会東京城南川崎支部所属  
主な成績：第7回全世界ウエイト制空手選手権大会女子重量級3位、第1回アジアフルコンタクト空手大会女子軽重量級優勝、第53回全日本大会4位、第6・7回全日本フルコンタクト空手選手権大会女子軽重量級3位

# 2月1日から 「出産・子育て伴走型支援事業」を開始

園こども育成課「相談支援」☎(235)7885  
 【給付金】☎(235)7878

2月1日から、妊産婦などを対象に、出産・子育てに関する相談支援と給付金支給による経済的支援を一体化した事業を開始します。妊娠届出と新生児訪問の時に保健師・助産師が面談を行い、出産・子育てのアドバイスをするほか、さまざまな悩みの相談にも応じます。面談後はアンケートなどを提出した人を対象に経済的支援として「出産・子育て応援給付金」を支給します。所得制限はありません。令和4年4月1日～5年1月31日に妊娠・出産した人もさかのぼって支給します。



対象	給付金名・支給額	申し込み
令和5年2月1日以降に妊娠届出をした妊婦	出産応援給付金 5万円	妊娠届出時の面談で配布する申請書・アンケートを提出
令和5年2月1日以降に出生した子どもの養育者	子育て応援給付金 5万円	新生児訪問時の面談で配布する申請書・アンケートを提出
さかのぼり支給 ①令和4年4月1日～5年1月31日に出生した子どもの養育者 ②令和4年4月1日～5年1月31日に妊娠届出をした方(①を除く)	出産・子育て 応援給付金 10万円	3月～4月ごろに発送する申請書・アンケートを期日までに返送(面談は希望者のみに実施)
	出産応援給付金 5万円	

## 健康講座

園健康推進課 ☎(235)7880



### 健康教室

海老名のびのび体操やえびな口コモ体操で体を動かします。握力や骨健康度などの測定もします。

- 日 2月15日(水) 10時～11時30分  
場 国分寺台文化センター
- 対 市内在住の方
- 定 先着20人
- 費 無料
- 主 健康えびな普及員会
- 申 2月3日(金)から、電話または直接健康推進課へ



### ヘルシークッキング

「鉄分UPでいきいき元気！」

講話と調理実習を行います。

- 日 3月8日(水) 9時45分～12時
- 場 えびな市民活動センタービナレッジ
- 対 市内在住・在勤の方
- 定 先着12人
- 費 300円(食材代)
- 申 2月3日(金)から、電話または直接健康推進課へ。3月1日(水)締め切り
- 他 2歳以上、若干名の託児あり。要予約。駐車場の利用は有料です



### 未病講座

#### ◆心と体をほぐすヨガ

心地良い呼吸とポーズで全身をリラックスさせます。

日 3月14日(火)

#### ◆ZUMBA

ラテン系の音楽に合わせて楽しみながら体を動かします。

日 3月17日(金)

#### ※共通事項

時 9時30分～11時30分

場 えびな市民活動センタービナスポ

対 市内在住・在勤の方

定 先着20人

講 吉川麻実氏(ヨガ・フィットネスインストラクター)

費 無料

申 2月8日(水)から、電話で健康推進課へ

他 駐車場の利用は有料です



### びなウエル健康教室

#### ◆レクチャークラス

「突然のがん告知！ 検診が繋いだ私のいのち」  
 食道がんの経験談から早期発見の大切さを学びます。

- 日 2月25日(土) 10時30分～11時30分 場 カラダテラス海老名(めぐみ町3-1)ビナガーデンズパーチア階 定 先着20人 講 高木健二郎氏(一社)食道がんサバイバースシェアリングス代表理事)
- 日 2月25日(土) 10時30分～11時30分 場 カラダテラス海老名(めぐみ町3-1)ビナガーデンズパーチア階 定 先着20人 講 高木健二郎氏(一社)食道がんサバイバースシェアリングス代表理事)

#### ◆エクササイズクラス「初めてテニスを体験！」

屋内のテニスコートで体験します。

- 日 3月9日(木) 19時～20時 場 ルネサンス海老名ビナガーデンズ24(めぐみ町3-1)ビナガーデンズパーチア9階 定 先着10人 講 スポーツクラブルネサンストレーナー

#### ◆アクティブクラス「和太鼓フィットネス」

和太鼓をたたいてフィットネスをします。①②いずれかのコースのみ申し込み可。

- 日 3月11日(土) 時 ①10時～11時 / ②健美太鼓コース ③脳トレにも有効な全身運動をします ④11時20分～12時20分 / ⑤和太鼓美人コース リズムに合わせて脂肪燃焼とストレス発散をします 場 えびな市民活動センタービナレッジ 定 各コース先着10人 講 和太鼓Fittトレーナー

#### ※共通事項

対 市内在住の18歳以上の方 費 無料 申 2月6日(月)から。月(水)金13時～20時、土(日)(祝)10時～20時に、電話または直接びなウエル(☎204-4560)へ 他 駐車場の利用は有料です

## 公園に行こう!

現在市内には大小合わせて180カ所の公園があります。お出掛けのときは感染対策を忘れずに。



### 大谷神明社児童遊園

神社敷地内の静かな一角。個人の寄付で階段に整備された市内で一番短い坂「浜天坂」があります。

☑ 大谷北2-13付近 ☑ ブランコ・鉄棒

### 中野公園

人工芝のグラウンド施設などがあり、3月にはカワツザクラが咲き誇ります。

広さ 🌳🌳🌳  
 📍 中野1-22付近 📍 複合遊具・砂場



(広さのめやす) 小 🌳 中 🌳🌳 大 🌳🌳🌳

市民講演会「あなたは人生の最期に何を食べていますか」



健康マイレージ 地域包括ケア推進課 ☎(235)4950
おいしく食べ続けるための食生活の工夫を学びます。
日 3月4日(土)13時30分～15時30分
場 海老名市医療センター(さつき町41)
市内在住・在勤・在学の方 定先着30人
山岡知恵子氏(管理栄養士)、柴野亜夢氏(言語聴覚士) 無料
日 2月2日(木)から、電話でえびな在宅医療相談室(☎231・8650)へ



認知症サポーター ステップアップ講座



健康マイレージ 地域包括ケア推進課 ☎(235)4950
認知症サポーター養成講座を受講済みの人が対象です。講座修了後は、地域の認知症カフェなどでさまざまなサポート活動に参加します。
日 2月24日(金)10時～12時
場 総合福祉会館 娯楽室
定先着20人 無料
日 2月3日(金)から、電話で海老名市基幹型地域包括支援センター(☎233・0111)へ
定駐車場の利用は有料です

えびなメールサービス

IT推進課 ☎(235)4715
登録はt-ebina@sg-p.jpに空メールを送信してください。

ぐすくぐすく、フリーマーケット 出店者

子育て支援センター ☎(233)6161
子ども用品のリユースを目的としたフリーマーケットの出店者を募集します。
日 3月18日(土)①9時～11時30分②13時10分～15時40分
場 えびな子どもセンター多目的室(大)
市内在住の営利目的ではないアマチュアの方 定各回先着23組
日 2月7日(火)から、電話で子育て支援センターへ
日 3月1日(木)に説明会・区画抽選会あり。1組1区画(2m四方)



ビナスポ お試し体験会



健康マイレージ 地域包括ケア推進課 ☎(235)4950
ストレッチとマシンが体験できます。
日 3月16日(木)13時30分～15時
場 えびな市民活動センタービナスポ
市内在住の65歳以上の方 定7人 無料
日 電話で地域包括ケア推進課へ。2月13日(月)締め切り
定応募多数の場合は抽選。駐車場の利用は有料です



「スクール・サポート・スタッフ」県会計年度任用職員の登録者

就学支援課 ☎(235)4918
小・中学校で教員の業務を支援するスクール・サポート・スタッフの登録を随時行っています。詳細は、就学支援課へお問い合わせください。

普通救命講習〔Ⅰ〕〔Ⅲ〕・上級救命講習

警防課 ☎(231)0932
◆普通救命講習〔Ⅰ〕
心肺蘇生法とAED(自動体外式除細動器)の使い方を学ぶ講習。講習時間は3時間。
◆普通救命講習〔Ⅲ〕
主に乳児・小児に対する心肺蘇生法とAEDの使い方を学ぶ講習。講習時間は3時間。
◆上級救命講習
普通救命講習〔Ⅰ〕に筆記試験・実技試験が加わるほか、乳児・小児に対する心肺蘇生法、三角巾の使い方、骨折・やけどなどの処置方法と搬送方法を学ぶ講習。講習時間は8時間。
日 〔Ⅰ〕3月2日・9日(木)〔Ⅲ〕2日(木)〔上級〕12日(日)
日 〔Ⅰ〕9時～12時〔Ⅲ〕13時～16時〔上級〕9時～18時
場 本署
市内在住・在勤・在学の中学生以上の方 定各回先着16人 無料
日 2月2日(木)9時から電話で。24時間受け付け
定修了者には修了証を交付します。災害発生時などは中止・変更になる場合があります

都市計画審議会の市民委員

都市計画課 ☎(235)9391
市や県の都市計画やまちづくりに関する調査・審議をします。任期は2年間です。
日 4月1日～令和7年3月31日
定市内在住の18歳以上(令和5年4月1日時点)で条件を満たす方 定3人以上
日 2月1日(水)から、応募用紙と800字程度の小論文(テーマ「私が描く海老名のまちづくり」)を郵送または直接都市計画課へ。市ホームページからも可。用紙は同課で配布のほか、市ホームページからダウンロード可。14日(火)締め切り(必着)
定活動は年5回程度。報酬は日額8,700円

「小学校安全監視員」「通学路巡回パトロール員」「通学路立哨員」会計年度任用職員の登録者

就学支援課 ☎(235)4918
任用時期は欠員状況によって異なります。詳細は、就学支援課へお問い合わせください。
◆小学校安全監視員
小学校敷地内の監視・見守りをします。【勤務日】月10～15日程度 【勤務時間】1日4時間
◆通学路巡回パトロール員
登下校時の通学路を車で巡回します。【勤務日】月10～15日程度 【勤務時間】1日2～4時間
定自動車運転免許
◆通学路立哨員
登下校時の通行補助などをします。【勤務日】月20日程度 【勤務時間】1日1～2時間
※共通事項
【報酬】時間額1,077円
日 所定の履歴書を郵送または直接就学支援課へ。用紙は同課で配布のほか、市ホームページからダウンロード可。2月15日(水)締め切り(必着)

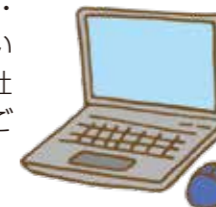


人間ドック助成金申請は3月31日まで

国民健康保険課 ☎(235)4594
国民健康保険に加入している満35歳以上の人(特定健診受診者を除く)を対象に、人間ドック受検費用の一部を助成します。今年度から受検年度内の申請が必要です。令和4年度の受け付けは3月31日(金)締め切りです。

市と協定を締結 宅配便でパソコンなどを無料回収

環境政策課 ☎(235)4923
市とパソコン・小型家電リサイクルに関する協定を結んだリネットジャパンリサイクル(株)の無料サービス「宅配便回収」を始めました。パソコンや周辺機器を宅配便で処分できます。詳細は、同社(☎0570・085・800)に問い合わせまたは同社ホームページをご覧ください。



募集

農業振興地域整備計画 変更案の縦覧

農政課 ☎(235)4844
計画の変更案の縦覧を農政課窓口で行います。市内在住で同案に意見がある人は、縦覧期間中に意見書を提出することができます。【縦覧期間】2月1日(水)～3月2日(木)(土)(日)祝除く 【提出方法】任意の書式に意見・住所・氏名・電話番号を記入し、郵送または直接農政課へ。市ホームページからも可。郵送の場合は期間内に必着

電話の掛け間違いにご注意を

市役所へ電話の際は、電話番号を確認の上、掛け間違いのないようお願いします。

お知らせ

コンビニ交付サービスを休止

窓口サービス課 ☎(235)4869
2月11日(土)は庁舎内電気設備点検のため休止します。

Jアラート全国一斉情報伝達試験を実施

危機管理課 ☎(235)4501
2月15日(水)11時ごろ、防災行政無線や防災ラジオからJアラートの伝達試験放送が流れます。災害と間違えないように注意してください。サイレンは流れません。



県議会議員選挙 立候補予定者事前説明会

選挙管理委員会事務局 ☎(235)4905
任期満了に伴う神奈川県議会議員選挙が4月9日(日)に行われます。市選挙管理委員会は、県議会議員選挙(海老名市選挙区選出)の立候補予定者を対象に、事前説明会を行います。立候補予定者は出席してください。出席人数は1候補者につき2人以内です。
日 2月20日(月)14時から
場 市役所702会議室
当日に書類審査を希望する場合は、次の①～⑤の全て。①立候補予定者の印鑑(朱肉を使用するもの)②立候補予定者の戸籍謄本または戸籍抄本③立候補予定者の住民票④供託が終了している場合は供託書正本⑤所属党派証明書(無所属で立候補する場合は不要)。※推薦届出の場合は①～⑤に加え、推薦届出者の印鑑と選挙人名簿登録証明書

新型コロナウイルス感染症関連情報

発熱などの症状に関する相談

海老名市新型コロナウイルス感染症コールセンター
☎046(235)5234
FAX046(235)7015
時(月)～(金)9時～17時・(土)9時～12時(日)祝除く

ワクチン接種に関する相談

海老名市新型コロナウイルスワクチン接種専用ダイヤル
☎0570(097)050 (ナビダイヤル)
時9時～17時(土)(日)祝も対応

自宅療養者などの支援に関する相談

自宅療養者支援ダイヤル
☎046(235)5242
FAX046(231)2343
時9時～17時(土)(日)祝除く

海老名市の情報発信中!!

☎ シティプロモーション課 (235) 4574

フェイスブック 海老名市役所 「えびなデイズ」

行政情報のほか、海老名の旬の情報を発信



Instagram ebina\_official

市内の美しい風景やイベントなど魅力あふれる写真を発信

YouTube 【公式】海老名市

市の情報や魅力を動画で発信

窓口混雑状況配信サービス

☎ 市役所窓口サービス課 (235) 4869

市役所窓口の混雑状況をリアルタイムで確認できます。



「広報えびなタイトルロゴ」書道作品展

☎ シティプロモーション課 (235) 4574

全応募作品を展示します。

期 2月17日(金)~27日(月) (土)(日)(祝除く)

場 市役所エントランスホール



ご寄付ありがとうございます (敬称略・順不同)

- ◆文化財に関する事業へ
・湘南クラフト 1万円
◆海老名市応援まごころ基金 (保健・福祉に関する分野)へ
・美na☆舞ty! 5,000円
◆新型コロナウイルス感染症対策に関する事業へ
・中央労働金庫 座間支店 8万7,000円
◆防災対策に関する事業へ
・三菱UFJ銀行 海老名支店
ハンドパレット 6台
充電式保冷温庫 3台

催し

2月の教育委員会定例会

☎ 教育総務課 (235) 4916

どなたでも傍聴できます。直接会場へ。

日 10日(金)14時から 場 えびなこどもセンター201会議室

「#好きです海老名」写真展

☎ シティプロモーション課 (235) 4574

全応募作品を展示します。

期 2月9日(木)~16日(木) (土)(日)(祝除く、最終日は12時まで) 場 市役所エントランスホール



「広報えびな」をいつでもどこでも

☎ シティプロモーション課 (235) 4574

無料アプリ



無料サイト

「マイ広報紙」



第17回神奈川県障害者スポーツ大会

☎ 障がい福祉課 (235) 4813 ☎ (233) 5731

各競技会の参加者を募集します。開催日や会場、障がい区分などは競技会ごとに異なります。詳細は、市ホームページをご覧ください。

対象【身体障がい者・知的障がい者・精神障がい者】卓球【身体障がい者・知的障がい者】フライングディスク・陸上・水泳【身体障がい者】アーチェリー・ボッチャ【知的障がい者】ボウリング 申込み書を郵送で(公財)神奈川県身体障害者連合会(〒221-0825横浜市神奈川区反町3-17-2)へ。用紙は障がい福祉課で配布のほか、同連合会ホームページからダウンロード可

家庭系燃やせるごみ搬入量 (4月~12月分)

☎ 環境政策課 (235) 4923

Table with 2 columns: Year, Amount (t). Data: 今年度 13,212.83 t, 前年度 13,295.07 t, 前年度比 -0.6%

第2回 えびなSDGs

私たちにできること

持続可能なより良い未来の実現を目指し、できることから始めてみませんか。SDGsの17の目標を毎月1日号で紹介します。

☎ 環境政策課 (235) 4912



目標2 飢餓とは、食料難による栄養不足で不健康な状態のことです。世界では約10人に1人が飢餓に陥っています。食品ロス対策や、農家が持続可能な農業を営むための支援をし、誰もが十分な食料と栄養を得られる社会を目指しましょう。

「食品ロス」を減らす

日本では毎日1人あたり茶わん1杯分の食料を捨てていると言われています。食品ロスを減らすためにできることから取り組みましょう。①食料は必要な分だけ、賞味期限が近いものから購入する②食べられる分だけ調理する③宴会の乾杯後30分と最後の10分は料理を楽しみ、食べ残しを減らす「30・10運動」をする



「地産地消」を心掛ける

地元や国産の農作物を購入することは、食料自給率の向上と、農業支援になります。輸送の回数や距離を少なくすることで、農産物の鮮度も保たれ、環境負荷も減らせます。



募集

和風作りの指導など「えびな凧揚げまつり」実行委員会委員

☎ 文化スポーツ課 (235) 4797

地域に古くから伝わる「和風」の作り方を子どもたちに教え、5月に開催する「えびな凧揚げまつり」に参加します。物作りが好きな人、初心者も可。市内在住・在勤・在学の方 電話または直接文化スポーツ課へ。2月28日(火)締め切り 活動は月1回程度。報酬はありません



広報えびな 点字版・音声版

☎ 障がい福祉課 (235) 4813

広報の文字が見えにくい方にお送りします。



# 市長タウンミーティング

企画財政課 ☎(235)4634 ㊚(233)9118

市政に関する意見や今後のまちづくりについて、市長と意見を交わす機会です。直接会場へ。

手話通訳・要約筆記・ヒアリンググループの希望者は、各開催日の1週間前までに電話・ファクスで企画財政課へ。



		日時	会場
2月	4日(土)	10時～11時	下今泉コミセン
		16時～17時	大谷公民館
	5日(日)	13時～14時	河原口自治会館
		16時～17時	社家コミセン
	18日(土)	10時～11時	下今泉自治会館
	19日(日)	13時～14時	本郷コミセン
		16時～17時	門沢橋コミセン
	25日(土)	13時～14時	国分コミセン
		16時～17時	柏ヶ谷コミセン
	26日(日)	10時～11時	中新田コミセン
13時～14時		国分寺台文化センター	
3月	4日(土)	10時～11時	上郷自治会館
	25日(土)	13時～14時	上今泉コミセン
		16時～17時	杉久保コミセン

## 世帯数と人口

〈令和5年1月1日現在〉

### 世帯数

61,027世帯  
(59,509世帯)

### 人口

139,538人  
(137,523人)

男 70,047人  
(69,092人)

女 69,491人  
(68,431人)

※( )内は前年同月  
(令和4年1月)の値

## 今月の納税・納付

〈納期限 2月28日(火)〉

- 国民健康保険税[9期]
- 市営住宅使用料[2月]
- 保育所保育料[2月]
- 介護保険料[9期]
- 後期高齢者医療保険料[8期]
- 小学校給食費[10期]
- 中学校給食費[随時]

納付は、口座振替が便利です。

今号の題字

# えびな



「え」を大きく書くことに気がつけました。  
有馬小学校 戸田優里奈さん(10歳)

編集  
雑記

取材の後、早速レタスのしゃぶしゃぶを試して、満腹になるまで食べてしまいました。工夫を凝らし、丁寧に農産物と向き合い丹精込めて育てている農家さんの思いを感じることができました。直売所の近くに立ち寄ったら野菜を購入して、またおいしくいただきたいと思います。(た)