

住みたい 住み続けたいまち 海老名

2022  
令和4年7月15日号  
No.1233

7 / 15

広  
報

# えびな

8月の  
予定

子育て／文化会館／  
市民ギャラリー／  
各種相談／図書館

今月の **えび人** 三宅紘輔さん



新型コロナウイルス感染防止のため、本誌掲載のイベント・講座などは、変更・中止する場合があります。

もくじ

えび人 vol.55	02	市民の広場／	
今号の表紙	03	きらめけ! えびなっ子	11
HUGHUG子育て	04	ホール・ギャラリー	12
小学生・中学生の作品を		相談	13
募集します	06	図書館	14

「広報えびな」の共通マークとルール

日時・日にち 期間 時間 場所 対象 定員  
 内容 講師 費用 持ち物 その他 任期  
 条件 主催 Eメール ホームページ 問い合わせ  
 申し込み 予約制 祝日を除く 休み

高齢者対象の教室など
 えびな健康マイレージ対象

市外局番…省略している場合はすべて「046」です  
 市〇〇〇課への郵送…「〇〇〇課へ」とあるものは「〒243-0492海老名市役所〇〇〇課行」で届きます  
 市役所開庁時間…省略している場合は原則「月～金8時30分～17時15分」

今号の表紙

題字と写真は市民の方の作品を掲載しています。ご協力ありがとうございました。

題字

えびな

全体のバランスがむずかしかったです。  
 今泉小学校 中原理央さん(11歳)



写真

タイトル：初夏の三川公園  
 撮影場所：県立相模三川公園  
 撮影者：国分南在住 江 明珊さん



編集雑記

目久尻川が、昔は「黒い川」だったなんて。目久尻川沿いの遊歩道のサクラのトンネルは、毎年楽しみにしている風景です。海老名のサクラの名所の1つに挙げられる北部公園の景色にかかせない川ですが、今では想像もつきません。えび人のテーマである「地域の元気が海老名の元気」を改めて感じたお話でした。(M)



地域のパワーで川もまちも

「川がきれいになれば海がきれいになる。地域がきれいになれば市全体がきれいになる」と、三宅さんは仲間と長年草刈りやごみ拾いを続け、目久尻川をきれいにする活動を重ねてきました。「活動を始めたころは悪臭もひどくて、黒い川なんて言われてね」と、今ではアユやカワセミがすむまでになった目久尻川に目を向けます。活動が実を結び、川沿いの風景は見違えるほど変わりました。「いつもありがとうございます」と声を掛けてもらえることもあってね。皆さんも川を気に掛けること、そして思うと頑張る力になりますね」とうれしそうに目を細めて話します。

自治会長を担っていたときは、特に環境や防犯、防災の活動に尽力してきたという三宅さん。「川の美化も、防犯や防災も、私一人じゃ何もできません。地域のパワーがあつてこそ。みんなの力でまちを良くしていけると思っています」。川の魚を眺め、花を愛でる三宅さんは、今日も優いままざしで地域を見守ります。



四半世紀続けてきた目久尻川の清掃。共に協力し合った仲間と

総合学習は、子どもたちに川や自然の大切さを教えられる貴重な時間

今月のえび人

みやげこうすけ  
 三宅紘輔さん  
 (柏ヶ谷在住・80歳)

目久尻川を環境を守る会会長。小学校の総合学習で先生の経験も。自助・互助・共助がモットー。趣味は鳥や風景の写真撮影。



子育て支援センターは子育て中の方と、これから子育てを始める方を支援する施設です。えびなこどもセンター内のほか、市内に3カ所あり、育児相談にも応じています。イベントなどは市内在住の方の参加を優先します。

# HUGHUG子育て

「HUGHUG」には「育む、とハグする(抱き締める)」、の意味が込められています。

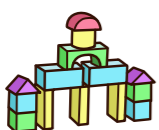
## 赤ちゃんの日(0歳児)

予約定員制です。栄養士に相談もできます  
 ①5日(金)②26日(金)③9時30分～11時30分・13時30分～15時30分  
 ④0歳児と保護者  
 ⑤各回先着7組⑥①4日(木)②25日(木)21時から、\*木もれび、ホームページで



## 積み木の日 「初めての積み木遊び」

積み木遊びを楽しみましょう①20日(土)9時30分～11時30分  
 ②0歳～1歳児と保護者  
 ③先着6組④13日(土)21時から、\*木もれび、ホームページで



## はぐはぐ広場巡回相談の日

保健師と子ども家庭相談員がはぐはぐ広場で相談に応じます。お子さんの発達や育児の悩みなど何でもご相談ください。直接会場へ。

### SORA

①17日(水)11時～11時40分

### はらっぱ

①17日(水)9時50分～10時20分

### 木もれび

①9日(火)10時30分～11時20分

## 南部 子育て支援センター

### はぐはぐ広場はらっぱ

①杉久保南4-31-1 ☎(259)8946  
 ②9時30分～15時30分 ③(月)祝、12日(金)

### プレイルーム

予約定員制です①(火)～(土)9時30分～12時・13時～15時30分  
 ②各時間帯先着3組③利用日の前日(火)の予約は前週の(土)9時30分から、電話で\*はらっぱ、へ

### 助産師さんのベビーマッサージ

①4日(木)10時30分～11時30分  
 ②2カ月～7カ月児と保護者  
 ③先着4組④川嶋元子氏(助産師)⑤7月20日(水)9時30分から、電話で\*はらっぱ、へ⑥託児あり

## 北部 子育て支援センター

### はぐはぐ広場木もれび

①上今泉1-14-15 ☎(244)5426  
 ②9時～15時30分  
 ③16日(火)、25日(木)11時30分～15時30分



木もれびホームページ

### プレイルーム

予約定員制です①(火)～(土)9時30分～11時30分・13時30分～15時30分  
 ②各時間帯先着7組③利用日の前日21時から、\*木もれび、ホームページで

## 助産師さんのおはなし会

\*完全母乳、\*混合栄養、についての悩みや質問に応じます  
 ①23日(火)10時～11時  
 ②多目的室(大)③1カ月～3カ月児と保護者  
 ④先着6組⑤米沢昌子氏(助産師)⑥2日(火)から、電話で子育て支援センターへ⑦きょうだい児の託児あり

## 東部 子育て支援センター

### はぐはぐ広場SORA

①東柏ケ谷5-1-15スターライトビル1階 ☎(206)4471  
 ②9時30分～15時30分  
 ③(月)祝、13日(土)、26日(金)12時30分～15時30分



SORAホームページ

### プレイルーム

予約定員制です①(火)～(土)9時30分～12時・13時～15時30分  
 ②各時間帯先着7組③利用日の前日(火)の予約は前週の(土)9時30分から、電話で\*SORA、へ



### えいごであそぼう

参加は1回のみ①12日(金)②26日(金)10時30分～11時  
 ③1歳～未就学児と保護者  
 ④各回先着6組⑤①7月29日(金)②8月12日(金)から、電話または直接\*SORA、へ

## ZUMBA®リフレッシュ講座 「ズンバを踊りましょう!」

お子さんと離れて体を動かしませんか。  
 ①8日(月)13時30分～14時30分  
 ②健康診室③未就学児の保護者  
 ④6人⑤7月21日(木)から、電話で子育て支援センターへ。29日(金)締め切り⑥応募多数の場合は抽選。託児あり

## すくすく離乳食講座(2回食)

①9日(火)9時40分～10時40分・10時45分～11時45分  
 ②多目的室(大)③6カ月～8カ月児と保護者  
 ④各回先着6組⑤7月26日(火)から、電話で子育て支援センターへ⑥託児あり

## 赤ちゃんたいそう講座

①12日(金)10時～10時45分・11時～11時45分  
 ②おやこプレイルーム③令和4年1月～5月生まれのお子さんと保護者  
 ④各回先着10組⑤畑島富士子氏(助産師)⑥7月22日(金)から、電話で子育て支援センターへ⑦託児あり

## むし歯予防講座

歯みがきの仕方や、むし歯になりにくい食事習慣を歯科衛生士が紹介します  
 ①18日(木)10時～11時30分  
 ②多目的室(大)③1歳前後のお子さんと保護者  
 ④先着15組⑤7月28日(木)から、電話で子育て支援センターへ

## おやこプレイルーム

親子で自由に遊べる部屋です。予約定員制。すくすく広場開催中はお休みです  
 ①(月)～(土)9時～12時・13時～16時  
 ②各時間帯先着10組③利用日の前日(月)の予約は前週の(金)8時30分から、電話で子育て支援センターへ

## 年齢別育児相談

助産師や保健師、栄養士が相談に応じます。直接会場へ①19日(金)1カ月～5カ月児、29日(月)6カ月～11カ月児、1日(月)1歳児、24日(水)2歳～未就学児  
 ②9時～11時30分(受け付けは11時まで)③多目的室(大)④母子健康手帳

## 年齢別サロン

同年齢の子と保護者の交流の場です。直接会場へ①②下表のとおり③多目的室(大)

対象	日時	
	9時～11時45分	13時～16時
1カ月～5カ月児	4日(木)・19日(金)	23日(火)
6カ月～11カ月児	5日(金)・29日(月)	16日(火)
1歳児	1日(月)・26日(金)	17日(水)
2歳～未就学児	8日(月)・24日(水)	2日(火)

## 8月の予定

### 子育て支援センター 愛称「すくすく」

①中新田377 えびなこどもセンター3階(コミバス大谷・杉久保ルート「えびなこどもセンター」バス停下車すぐ) ☎(233)6161  
 ②8時30分～17時15分  
 ③(日)祝④移動サロンの日程は市ホームページをご覧ください



子育て支援センターページ

### ビギナーサロン (「すくすく、ってどんなところ?」)

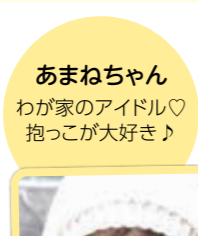
初めて利用する方の交流の場です。  
 ①22日(月)10時～11時  
 ②おやこプレイルーム

### すくすく広場

思い切り遊べる広い部屋です。予約定員制。日程は市ホームページをご覧ください  
 ③9時～11時45分・13時～16時  
 ④各時間帯先着20組⑤利用日の前日(月)の予約は前週の(金)8時30分から、電話で子育て支援センターへ



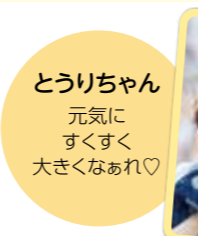
うたのちゃん  
これからも毎日楽しく過ごそうね♪



あまねちゃん  
わが家のアイドル♡抱っこが大好き♪



いくやちゃん  
生まれてきてくれてありがとう



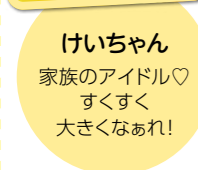
とりのちゃん  
元気にすくすく大きくなあれ♡



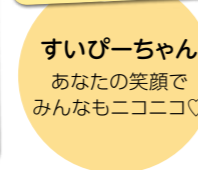
すいちゃん  
まん丸頭、まん丸おめめのかわいいお姫様です



えなちゃん  
ペルーと日本のクォーターです!



けいちゃん  
家族のアイドル♡すくすく大きくなあれ!



すいぴーちゃん  
あなたの笑顔でみんなもニコニコ♡



れんちゃん  
生まれてきてくれてありがとう大好き



ゆいなちゃん  
すくすく元気に、笑顔いっぱい育ててね!

## 今月のえびなっ子たちです。すくすく大きくな～れ!

次号の発行まで、応募者全員を市ホームページで紹介しています。

## HUGHUG赤ちゃん

関シティブロモーション課 ☎(235)4574

本誌9月15日号に掲載する赤ちゃんの写真を募集します。応募は掲載号にかかわらず1回のみとし、掲載が決定した方に連絡します。応募写真は返却しません①市内在住の9月1日時点で1歳未満の赤ちゃん②住所・氏名・電話番号・赤ちゃんの名前(ふりがな・ニックネーム可)・生年月日・20字以内の一言コメントを写真とともに、郵送または直接シティブロモーション課へ。市ホームページからも可。7月29日(金)締め切り(必着)③応募多数の場合は抽選



申し込みページ

## 子どもたちによる 『平和なまち、絵画コンテスト』

閩市民相談課 ☎(235)4568

【規格・点数】B4判または八つ切り画用紙・1人1点

☑市内在住の6歳～15歳の方(10月31日時点) ☑「平和なまち」をテーマに描いた絵 ☑作品裏面に応募申込書を貼付し、郵送または直接市民相談課へ。用紙は市ホームページからダウンロード可。9月7日(水)締め切り(必着) ☑応募作品から市が選定し、平和首長会議の絵画コンテストに提出します



令和3年度応募作品

## 給食献立コンテスト

閩就学支援課 ☎(235)4921

☑市内在住・在学の小・中学生と市内在学の高校生 ☑【絵画・イラスト部門】給食で食べてみたい献立の絵【レシピ部門】給食で食べてみたい主菜・副菜・汁物・デザートのうち1品のレシピと調理写真 ☑市立小・中学生は夏休みの課題提出日に学校へ提出。他の小・中学生と市内高校在学学生は、郵送または直接就学支援課へ。応募用紙は市ホームページからダウンロード可。9月9日(金)締め切り(消印有効) ☑各部門から学年ごとに5作品を選出し、2次審査で全児童・生徒による投票を実施。優秀作品は給食献立として検討します。全応募作品は食の創造館で展示予定です

## 海老名

### 図書館を使った調べる学習コンクール

閩教育支援課 ☎(235)4919

【規格】50頁以内

☑市内在住・在学の小・中学生 ☑自分で見つけた疑問を図書館で調べ、画用紙やレポート用紙、模造紙などにまとめた作品 ☑作品に利用した資料名と図書館名を記入し、応募シートを添え、小学生はB4・中学生はA4までの大きさに折り畳んで提出。市立小・中学生は夏休みの課題提出日に学校へ、他の小・中学生は郵送または直接有馬図書館へ。応募シートは中央・有馬図書館で配布。9月20日(火)締め切り(必着) ☑優秀作品は全国コンクールに提出します。詳細は、有馬図書館(☎238・4646)へお問い合わせください

## えびなの好きなところポスター

閩シティプロモーション課  
☎(235)4574

【規格・点数】  
四つ切り画用紙(ヨコ)・1人1点

☑市内在住・在学の小学生 ☑風景・人・物などの「えびなの好きなところ」を描いた絵に、「住みたい 住み続けたいまち 海老名」(ひらがな可)の文字を入れた作品 ☑作品裏面に応募票を貼付し、市立小学生は夏休みの課題提出日に学校へ提出。他の小学生は、郵送または直接シティプロモーション課へ。応募票は同課で配布のほか、市ホームページからダウンロード可。9月5日(月)締め切り(必着) ☑応募作品は市の事業やPRに活用します。応募者に参加賞を贈呈します



令和3年度応募作品

## 明るい選挙啓発ポスターコンクール

閩選挙管理委員会事務局  
☎(235)4905

【規格・点数】  
四つ切りか八つ切り画用紙または  
これに準じる大きさの画用紙・1人1点

☑市内在住・在学の小・中学生 ☑「明るい選挙を呼びかけること」をテーマにした絵 ☑市立小・中学生は夏休みの課題提出日に学校へ提出。他の小・中学生は、直接選挙管理委員会事務局へ。9月9日(金)締め切り ☑全応募作品を「神奈川県明るい選挙啓発ポスターコンクール」に提出します

令和3年度  
小学校高学年の部  
金賞作品



# 小学生・中学生の作品を募集します

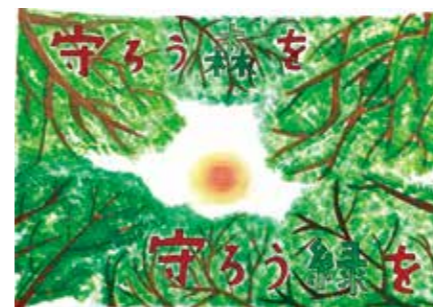
未発表の自作に限ります。タテ・ヨコの規定がないジャンルはどちらでも可。

## 緑化ポスターコンクール

閩都市施設公園課 ☎(235)9489

【規格・点数】四つ切り画用紙・1人1点

☑市内在住・在学の小学生 ☑「みどりを大切に!」をテーマに描いた絵 ☑市立小学生は夏休みの課題提出日に学校へ提出。他の小学生は、郵送または直接都市施設公園課へ。9月2日(金)締め切り(必着) ☑入賞作品は、市役所エントランスホールに展示します



令和3年度  
小学校高学年の部  
金賞作品

## 「広報えびな」のタイトルロゴを 書道で書こう!

閩シティプロモーション課 ☎(235)4574

【規格・点数】半紙(タテ)・1人1点

☑市内在住・在学の小学校4年生 ☑半紙の上半分に毛筆で横書きした「えびな」の文字 ☑半紙の下半分に応募票を貼付し、市立小学生は夏休みの課題提出日に学校へ提出。他の小学生は、郵送または直接シティプロモーション課へ。応募票は市ホームページからダウンロード可。9月5日(月)締め切り(必着) ☑応募作品は返却しません

優秀作品は「広報えびな」の  
タイトルロゴに採用

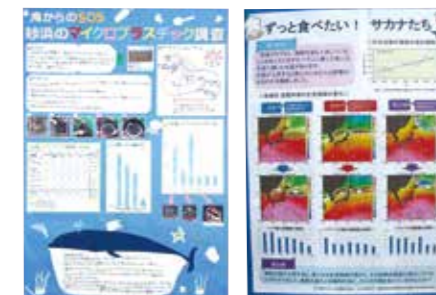


## 海老名市統計グラフコンクール

閩IT推進課 ☎(235)4698

【規格】B2判画用紙

☑市内在住・在学の小・中学生 ☑【小学校4年生まで】自分で観察・調査した作品【小学校5年生以上】自分で観察・調査した作品、外部資料を利用した作品【パソコンの部】グラフをパソコンで作成した作品 ☑市立小・中学生は、夏休みの課題提出日に学校へ提出。他の小・中学生は、郵送または直接IT推進課へ。9月1日(水)12時締め切り(必着) ☑希望者には画用紙を配布(数量限定)。優秀作品は、「神奈川県統計グラフコンクール」に提出します



令和3年度神奈川県  
統計グラフコンクール  
佳作作品

## 交通安全ポスター・防犯ポスター

閩地域づくり課 ☎(235)4789

【規格・点数】四つ切り画用紙・1人1点

☑市内在住・在学の小学生 ☑「交通安全」または「防犯」をテーマに描いた絵 ☑作品裏面に応募票を貼付し、市立小学生は学校へ提出。他の小学生は直接地域づくり課へ。応募票は同課で配布のほか、市ホームページからダウンロード可。8月30日(火)締め切り ☑優秀作品は、10月29日(土)の「えびな安全・安心フェスティバル」で表彰します

令和3年度  
小学校6年生の部  
最優秀作品



マイナンバーカード未取得の方へ申請書を発送

【マイナンバーカード作成に関すること】  
窓口サービス課 ☎(235)5213  
【マイナポイントに関すること】  
企画財政課 ☎(235)4634

地方公共団体情報システム機構は、マイナンバーカード未申請者へ申請書を発送します。9月30日(金)までに申請し、カード取得後から令和5年2月28日(火)までに「マイナポイント第2弾」に申し込み、条件を達成すると最大2万円分のマイナポイントが付与されます。カードの申請から受け取りまでは時間がかかります。早めに申請してください。詳細は、市ホームページをご覧ください。

【申請サポート】スマートフォンなどでの申請が困難な方に、撮影などのサポートをします。予約優先(月)～(金)9時～16時 市役所1階特設窓口 本人確認書類・交付申請書 予約専用電話(☎235・5213)へ

再生家具を販売

第二高齢者生きがい会館 ☎(237)3252

粗大ごみで出された家具を補修して販売しています。無料の「木切れコーナー」あり(9時～16時) 第二高齢者生きがい会館(杉久保北2-1-10) 市内在住の方 購入する場合は住所確認ができるもの



8月 つくってあそぼう 園学び支援課 ☎(235)4926

楽しく工作をします。詳細は、市ホームページをご覧ください。簡単な工作も紹介しています。  
時①9時45分～11時45分②14時15分～16時30分 小学生 履き



光の宝石箱



つくってあそぼうページ

子育て世帯生活支援特別給付金(ひとり親世帯以外分)

園国保医療課 ☎(235)4823

新型コロナウイルスの影響を受けている子育て世帯に、児童1人につき5万円を支給します。ひとり親世帯分との重複受給はできません。詳細は、市ホームページをご覧ください(「令和4年度の住民税均等割が非課税である」または「直近の収入が住民税非課税相当の水準に減少した」のいずれかに該当し、児童手当、特別児童扶養手当を受給または高校生のみを扶養している世帯)申請書を直接国保医療課へ。用紙は同課で配布のほか、市ホームページからダウンロード可

7月20日～26日は「犯罪ゼロ週間」

園地域づくり課 ☎(235)4789

犯罪をなくすため、海老名警察署や地域防犯活動団体と連携してパトロールを強化します。市内では、自転車盗や車上狙いの被害が増加しています。日頃から防犯対策を心掛けましょう。

光化学スモッグにご注意を

園環境政策課 ☎(235)4912

気温が高く風が弱い日は、光化学スモッグが発生しやすくなります。県から光化学スモッグ注意報・警報が発令された場合、市から防災行政無線放送やえびなメールなどでお知らせします。発生時の屋外運動は避けましょう。詳細は、市ホームページをご覧ください。

お知らせ

コミセン・文化センター 夏季休館

園地域づくり課 ☎(235)4793

夏季休館は4日間、または定休日と連続した5日間です。門沢橋コミセンの夏季休館はありません。

施設名	休館日(8月)
上今泉コミセン	11日(休)～15日(月)
杉久保コミセン	
大谷コミセン	12日(金)～15日(月)
本郷コミセン	12日(金)～16日(火)
柏ヶ谷コミセン	
中新田コミセン	
国分コミセン	
社家コミセン	13日(土)～16日(火)
下今泉コミセン	
勝瀬文化センター	
国分寺台文化センター	

コンビニ交付サービスを休止

園窓口サービス課 ☎(235)4869

7月20日(水)はシステムメンテナンスのため、コンビニ交付サービスを休止します。

市ホームページで消防職就職情報を公開

園消防総務課 ☎(231)5153

消防職採用試験の受験希望者に向けて、業務内容などの消防職就職情報を市ホームページで公開します。  
期7月15日(金)～8月22日(月)

7月25日～31日は「ともに生きる社会かながわ推進週間」

園障がい福祉課 ☎(235)4813  
県共生担当課 ☎045(210)4961

県立津久井やまゆり園で発生した痛ましい事件が二度と繰り返されることのないよう、障がいへのあらゆる差別をなくすために、「ともに生きる社会かながわ憲章」が定められています。ともに生きる社会の実現について考えるきっかけにしましょう。



ともに生きる社会 かながわ憲章

「二十歳の祝典」実行委員募集

園学び支援課 ☎(235)8411

来年1月9日(月)(祝)に開催予定の「海老名市二十歳の祝典」の実行委員として、企画や運営に携わり、特別な思い出にしませんか。友人同士の参加も大歓迎です(平成14年4月2日～15年4月1日生まれの方) 定10人程度(式典の企画構成、月1～2回の会議、事前準備、当日の運営など) 申電話で学び支援課へ。7月29日(金)締め切り



シニアから始める健康づくりへの取り組みに

園地域包括ケア推進課 ☎(235)4950



水中パワーウォーク教室(全6回)

水中器具を使ってウォーキング。心と体のパワーアップを目指します。  
日9月7日～10月12日の毎週(水) 時13時30分～15時  
場高座施設組合 屋内温水プール(本郷20-1) 定15人



◆脳イキキ教室(全9回) 認知症の基礎知識を学び、頭と体を使った軽い体操などを行います。  
日9月9日～11月11日の毎週(金)(9月23日(祝)除く) 時14時～15時30分 場柏ヶ谷コミセン 定25人

※共通事項  
市内在住の65歳以上の方 費無料  
申電話で地域包括ケア推進課へ。  
8月1日(月)締め切り 初めの方優先。応募多数の場合は抽選

健康な毎日

「耳あかは

どうしたらいいのか」



海老名こじろう耳鼻咽喉科 井戸光次朗

日頃の耳掃除はどのくらいなのか、特に子どもの耳掃除はどれくらいの頻度でどれくらい奥まで掃除しなければならぬか、お困りの方も多いのではないのでしょうか。結論から言うと、耳掃除はほとんどしなくて構いません。

は耳あかを自然に排せつする自浄作用が備わっているため、どちらのタイプも多少の耳あかであれば家庭で無理に取る必要はありません。

無理に取るうとすると綿棒や耳かきで奥に押し込んでしまったり、外耳道の皮膚を傷つけてしまったりすることで痛みやかゆみを伴う外耳炎になってしまいます。2～4週間に1回を目安に、耳の穴の入り口から約1cmの辺りを綿棒で軽く拭う程度にしましょう。

自身では目に見えない部分のため、心配な方は耳鼻咽喉科にご相談ください。



このコーナーは、海老名市医師会が健康をテーマにした情報を提供します。次回は10月15日号に掲載予定です。

夢に向かって！  
きょうめけ！えびなっ子

大谷中学校2年 小野塚紡久さん

甲子園で  
プレーしたい



野球は小学校から始めました。もっとうまくなりたくてシニアチームに入団し、今は全国大会出場を目指しています。高校に進学したら甲子園でプレーするのが夢です。夢をかなえるためにたくさん努力して強い気持ちを持った人になりたいです。



「中新田囲碁クラブ」

初心者をはじめ老若男女の会員約30人が囲碁を楽しんでいます。初めての方も大歓迎。気軽にご連絡を☎毎週(木)日13時～16時 場 中新田自治会館(予定) 費 入会金1,000円、年2,000円(教材費など) 高澤 ☎090(4128)0624

女声コーラス「ルビーノ」

エネルギーな先生の指導と明るいピアノ伴奏で心豊かに楽しく練習しています。初めての方も大歓迎。一緒に歌いましょう☎月3回(水)10時～12時 場 文化会館(予定) 費 月5,000円(ピアノ・指揮者謝礼など) 飯塚 ☎080(1921)4641

哲学カフェ  
「人間と社会を考える」

教えられたり、教えたり。楽しいコミュニケーションから世の中の見え方も変わってくるかも☎毎月第1・4(土)15時～17時 場 国分コミセン(予定) 費 無料 原田 ☎090(6349)2063

朗読とコトバの学習会  
「えびなコトバの会」

いつもは目で見て黙読している本を、声に出して読む練習をしています。脳の活性化にも。見学はいつでもOK。☎毎月第1・3(木)13時～16時 場 文化会館(予定) 費 月2,000円(講師謝礼など) 青島 ☎(232)1525

「海老名合気道クラブ」

お子さんと一緒に武道を始めませんか。老若男女問わず。経験者も。見学や体験はいつでもできます☎毎週(土)13時～15時 場 海老名運動公園総合体育館柔道場(予定) 費 1回200円(施設使用料) 山下 ☎090(6148)8856

ハーモニカ教室  
「海老名ハーモニカクラブ」

初めての方、少しだけ経験がある方。一緒に楽しくハーモニカを吹きませんか。初心者には基礎から指導します。見学歓迎☎毎週(金)9時30分～11時30分 場 ビナレッジ(予定) 費 月2,500円(講師謝礼など) 高野 ☎090(6029)7280

少女サッカー  
「海老名ホワイトストロベリーズ」

市内で唯一の小学少女なでしこ。原則、全員が試合出場。子どもたちの心の育みを重視。ボランティアや登山なども。体験参加大歓迎☎毎週(土)15時～18時など 場 大谷近隣公園など(予定) 小学生以下の女子 費 月1,500円(用具代など) 澁谷 ☎080(1071)8481 E bxr00270@nifty.com

沖縄県人会「なんくるないさー」

県人をはじめ、沖縄が好きの人、30人で活動をしています。気軽にお問い合わせを。「いちゃりばちョー」。出会えばみんな兄弟 場 市内コミセン(予定) 費 年1,000円(事務費・通信費) 小泉 ☎090(3546)5215

体操教室「あゆみ会」

優しい音楽に合わせて体を動かし、心身の健康のために一緒に楽しみませんか。体験はお気軽に☎毎月第2・3・4(土)9時30分～11時 場 柏ヶ谷コミセン(予定) 費 月1,000円(講師謝礼など) 山内 ☎(235)3975

市民の広場

催しなどの案内

不登校の子どもと保護者の居場所  
「ぼちぼち「夕涼み会」

不登校の子どもを対象に活動しているボランティアグループの夕涼み会です。お菓子が景品の射的ゲームなどがあります。気軽にご参加ください。☎7月22日(金)16時～18時 場 わかば会館和室 費 無料 岩元 ☎(235)4000

FPみらい夏休み特別企画  
「ゲームで学ぼう お金の基本」

「うんこお金ドリル」で学んだ後、ゲームでお金の基本を学びます☎7月31日(日)10時～11時30分 場 文化会館351多目的室 小学生と保護者 定 先着12組 費 無料 電話またはホームページで http://fpmirai.biz 佐藤 ☎090(6175)0031

NPO神奈川県中途失聴・難聴者協会  
「いま手話の魅力語ります!!」

NHK手話ニュースキャスター戸田康之氏が語ります☎8月21日(日)13時30分～15時30分 場 総合福祉会館娯楽室 定 先着65人 費 500円(講師謝礼) ☎7月18日(月)祝から、住所・氏名・連絡先を電話またはファクスで他要約筆記・手話通訳・ヒアリンググループあり 齊藤 ☎(233)8200

メンバー募集

社交スポーツダンス  
「海老名DSC」

運動不足の方、体を動かしてみませんか。ラジオ体操第1・第2やランパウオーク、自由なステップでスタンダードやラテンを練習します。ペアの参加歓迎。☎月4回(水)15時～17時 場 下今泉コミセン(予定) 費 1回100円(資料代) 近藤 ☎090(3081)9217

第1回口腔がん  
(集団)検診

健康推進課 ☎(235)7880 ☎8月28日(日)8時30分から 場 海老名市医療センター(さつき町41) 今年度未受診の35歳以上の方 定 40人 費 1,400円 往復はがき(1人1枚)に住所・氏名・ふりがな・性別・生年月日・電話番号を、返信用表面に住所・氏名を記入し、〒243-0421 さつき町41 海老名市歯科医師会へ。8月1日(月)必着 応募多数の場合は抽選。検診費用の免除規定あり。詳細は、健康推進課へお問い合わせください

催し

7月の教育委員会定例会

教育総務課 ☎(235)4916 どなたでも傍聴できます。直接会場へ。☎22日(金)14時から 場 えびなこどもセンター201会議室

第44回相模ささら踊り大会

教育総務課 ☎(235)4925 県指定無形民俗文化財「相模のささら踊り」を継承する県内6市8団体が、ささら踊りを披露します。市内からは「海老名ささら踊り保存会」が出演します。直接会場へ☎7月27日(水)13時30分～16時 場 厚木市荻野運動公園(厚木市中荻野1500) 費 無料

市戦没者追悼式

福祉政策課 ☎(235)4820 戦没者の英霊の安らかな冥福を祈り、恒久平和への願いを込めて戦没者追悼式を行います。参列希望者は事前に電話で福祉政策課へ☎8月6日(土)10時～11時50分 場 文化会館小ホール

海老名市災害情報 @ebina\_kikikanri 危機管理課 ☎(235)4790

募集

これならできるシリーズ～運動編～  
「5歳は若返る!? 運動習慣始めませんか?」〈全4回〉

健康推進課 ☎(235)7880 筋肉強化に向け、ストレッチなどを実践しながら学びます☎8月19日～9月9日の毎週(金)10時～11時30分 場 えびな市民活動センタービナスポ小多目的室 市内在住・在勤の75歳未満で、全4回参加できる方 定 先着30人 費 無料 ☎7月20日(水)から、電話または直接健康推進課へ。8月12日(金)締め切り 駐車場の利用は有料です

体力に自信がある方向けの  
「未病講座」

健康推進課 ☎(235)7880 ◆NY発! 新感覚エクササイズでボディメイク! フィットネス・バレエ・ヨガの要素を融合したエクササイズをします☎8月23日(火) 講 豊浦杏菜氏(バレトンインストラクター) ◆徹底的に筋トレ 自重で行う筋力トレーニングをします。☎8月25日(木) 講 相良友介氏(パーソナルトレーナー) ※共通事項 ☎9時30分～11時30分 場 えびな市民活動センタービナスポ小多目的室 市内在住・在勤の方 定 先着30人 費 無料 ☎7月19日(火)から、電話または直接健康推進課へ 駐車場の利用は有料です

地場産野菜を使った  
食育講座

健康推進課 ☎(235)7880 講話と調理実習をします☎8月27日(土)9時45分～12時 場 えびな市民活動センタービナレッジ 市内在住・在勤の方 定 先着12人 費 300円(食材代) 食生活改善推進団体えびな会 ☎7月20日(水)から、電話または直接健康推進課へ。8月19日(金)締め切り 駐車場の利用は有料です

お知らせ

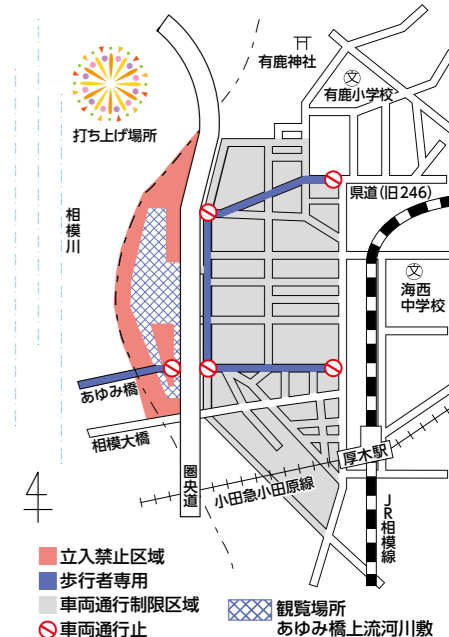
第54回  
神奈川県消防操法大会

消防総務課 ☎(231)0394 県内の消防団が消防技術を競う県消防操法大会で、杉久保地区第10分団が市を代表して出場します。大会の様子をYouTubeでライブ配信します。現地でご覧はできません。詳細は、市ホームページをご覧ください☎7月26日(火)9時30分～15時30分 案内ページ

あつぎ鮎まつり大花火大会  
に伴う交通規制

あつぎ鮎まつり実行委員会 ☎070(8700)4140 8月6日(土)17時～21時30分、あつぎ鮎まつり大花火大会開催に伴い、河原口と中新田地域の一部を交通規制します。公共交通機関を利用するなど、ご理解とご協力をお願いします。

交通規制時間 17時～21時30分



広報えびな 点字版・音声版

障がい福祉課 ☎(235)4813 広報の文字が見えにくい方にお送りします。

8月の市民相談 市民相談課 ☎(292)0880

1カ月前から申し込みを受け付け。受け付けは相談終了時間の30分前まで。

相談名	相談員	日時	相談名	相談員	日時
市民相談 (市民生活全般)	市民相談課 相談員	(月)~(金) 祝除 8時30分~17時15分	建築 予	建築士事務所 協会会員	18日(木) 9時30分~12時
法律 (相続・離婚など) 予	弁護士	毎週水、第2・4金 祝除 10時30分~15時30分 (12時~13時30分除く)	税務 (税金のこと) 予	税理士	18日(木) 13時~16時
相続 (事前相談・手続き) 予	NPO法人相続 アドバイザー 協議会会員	2日・16日(火) 13時~16時	登記 (相続登記など) 予	司法書士	19日(金) 13時~15時30分
行政書士 (遺言書など作成) 予	行政書士	4日(木) 13時~16時	行政 (意見・苦情など) 予	行政相談委員	23日(火) 9時30分~11時30分
住宅 (修理・改築など) 予	建築職組合員	8月の相談は お休みします	人権 (近隣問題など) 予	人権擁護委員	8月の相談は お休みします
不動産 予	宅地建物取引業 協会会員	9日(火) 13時~16時	交通事故 予	交通事故相談員	25日(木) 13時~16時
			労働・年金 予	社会保険労務士	22日(月) 13時~15時30分

8月の各種相談

相談名	日時・場所など	問い合わせ
消費生活	(月)~(金) 9時30分~16時 祝除	消費生活センター ☎(292)1000
子どもの養育	(月)~(金) 9時~17時 祝除 場えびなこどもセンター	子育て相談課 ☎(235)4825
乳幼児の心身の発達 予	(月)~(金) 9時~16時 祝除 場えびなこどもセンター	こども育成課 ☎(235)7885
不登校・いじめ・ 就学など	(月)~(金) 9時~16時30分、(土) 9時~11時30分(電話のみ) 祝除 他来所相談は予約制	教育支援センターえびりーぶ ☎(234)8700
ボランティア・ 市民活動・NPO 予	第2・4月 13時~17時 場えびな市民活動センタービナレッジ情報コーナー	えびな市民活動センタービナレッジ ☎(259)8116
健康 予	(月)(火)(金)(土)1回30分。時間などはお問い合わせを 場えびな市民活動センタービナスポ健康相談室	えびな市民活動センタービナスポ ☎(259)9450
体・歯 予	①体 10日(水)・29日(月) ②歯 4日・18日(木) 時10時~12時(10日は13時~ 15時) 場海老名市医療センター 他①医師②歯科医師が対応	えびな在宅医療相談室 ☎(231)8650
運動、膝・腰痛 予	10日(水) 9時30分~11時 場市役所706会議室	健康推進課 ☎(235)7880
分譲マンション管理 予	23日(火) 13時~16時(1組1時間以内) 場市役所4階会議室 申18日(木)までに相談申込票を提出	住宅まちづくり課 ☎(235)9606
成年後見 (専門職相談) 予	第1(火)・第3(水)・第4(木) 14時~16時、 第2(火) 10時~12時(1組45分以内) 祝除 場市役所西棟	えびな成年後見・総合相談センター ☎(200)9833
障がい者	場地域活動支援センター結夢・相談支援事業所びーな'S	障がい福祉課 ☎(235)4812
DV・女性	(月)~(金)9時15分~17時15分(12時~13時除く) 祝除 他女性相談員が対応	相談専用 ☎(231)2224
精神保健 予	18日(木) 13時30分~16時30分 場わかば会館2階	厚木保健福祉事務所 ☎(224)1111
こころ 予	16日(火) 13時10分~16時20分 場市役所708会議室	健康推進課 ☎(235)7880
ひとり親	(月)~(金) 9時~16時 祝除 他母子・父子自立支援員が対応	相談専用 ☎(235)4504
若者(ひきこもりなど) 予	(月)~(金) 8時30分~17時15分 祝除 場えびなこどもセンター	若者支援室 ☎(235)8411
生活困窮(ひきこもり含む)	(月)~(金) 8時30分~17時15分 祝除 場市役所西棟	生活支援課 ☎(235)9015

その他各種相談

相談日時は変更になる場合があります。

相談先	日時	問い合わせ
厚木年金事務所 予(一部)	(月) 8時30分~19時、(火)~(金) 8時30分~17時15分、 第2(土) 9時30分~16時 祝除	☎(223)7171 厚木市栄町1-10-3
相模大野年金相談センター(面談)	(月) 8時30分~19時、(火)~(金) 8時30分~17時15分、 第2(土) 9時30分~16時 祝除	☎042(701)8515 相模原市南区相模大野3-8-1
ねんきんダイヤル(電話)	(月) 8時30分~19時、(火)~(金) 8時30分~17時15分、 第2(土) 9時30分~16時 祝除	☎0570(05)1165
ねんきん定期便・ねんきんネットなど 専用ダイヤル	(月) 8時30分~19時、(火)~(金) 8時30分~17時15分、 第2(土) 9時30分~16時 祝除	☎0570(058)555
かながわ中央消費生活センター	(月)~(金) 9時30分~17時、 (土) 9時30分~16時30分 祝除	☎045(311)0999 消費者ホットライン ☎188
暴力団相談コーナー	(月)~(水)(金) 9時~16時、(木) 9時~12時 祝除	☎(292)0880

8月  
市民ギャラリー

2日(火)・3日(水)・16日(火)  
中央2-9-50  
海老名プライムタワー アネックス1階  
☎(235)0366

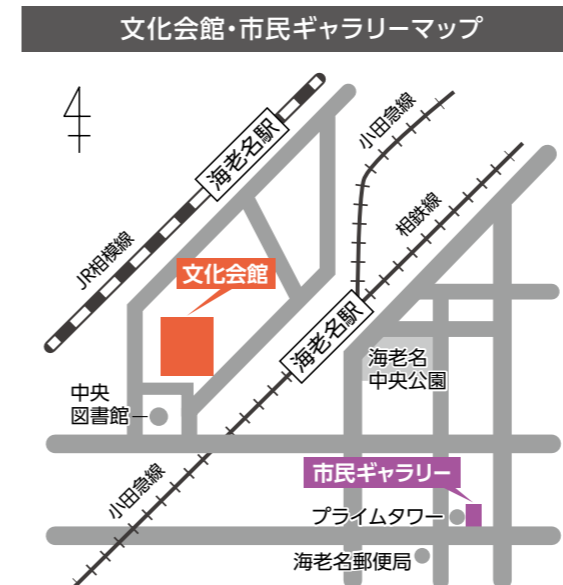
第1  
鉄道模型の展示及び運転

6日(土)10時~17時 無料 相模大野模型クラブ ☎257・9256

第1・第2  
海老名ブリックカンファレンス2022

27日(土)・28日(日) 11時~17時(最終日は16時まで) 無料 相模原教育会館 ☎042・758・2190(大塚)

※主催者の都合により内容を変更する場合があります。詳細は、各問い合わせ先へ。



〈文化会館〉  
小田急線・相鉄線・JR相模線「海老名駅」から徒歩約5分  
〈市民ギャラリー〉  
小田急線・相鉄線「海老名駅」から徒歩約10分  
JR相模線「海老名駅」から徒歩約15分

小ホール

えびなでリズム「参加型音楽活動  
ドラムサークルで繋がろう！」

14日(日) 時①9時45分~10時30分②  
10時45分~11時30分 無料 1,000円 全席自由、事前申込制 特定非営利活動法人おおきな木 ☎234・4140(長谷)

ちずわバイオリン教室発表会

20日(土)18時30分~21時 無料 全席自由 ちずわまいこ ☎090・3910・5786

親子ふれあい映画

24日(水)10時~11時30分 無料 全席自由 相模原教育会館 ☎042・758・2190(大塚)

120サロン

うたごえひろば・みんなで歌おう!  
童謡唱歌・懐メロ・フォーク・心の歌

1日(月)・17日(水)・29日(月) 14時~15時45分 1回1,000円 事前申込制  
場うたごえがかりえびな ☎080・5944・0425

8月  
文化会館のイベント

2日(火)・3日(水)・16日(火)  
めぐみ町6-1 ☎(232)3231

※駐車場の利用は有料です。駐車台数は限りがあります。来館の際は、公共交通機関のご利用をお勧めします。

大ホール

県立有馬高校学校説明会

18日(木) 時①10時30分~12時②14時~15時30分 無料 全席自由 県立有馬高校 ☎238・1333

劇団四季ミュージカル  
ロボット・イン・ザ・ガーデン

21日(日)13時~16時 S席9,900円 他全席指定。A席・B席完売 文化会館指定管理者 ☎232・3231

サマーコンサート2022

28日(日)13時30分~15時30分 無料 全席自由 シンパティアーアウインドオーケストラ ☎090・8496・5015(筒井)



120サロン



大ホール



市民ギャラリー



小ホール

世界で一つだけのオリジナル絵本をつくろう！「手づくり絵本教室」〈全3回〉

物語や絵を書き、本に仕上げるまでを体験します。小学校4年生以下は保護者同伴...



ありまラボ「プログラミング体験会」

ハンダごてを使った基板作りや、ミニゲームのプログラミングを体験します...

スティールパンライブ&体験会

カリブ海南端の島国トリニダード・トバゴで発明された打楽器の演奏会です...

おはなしひろば

手遊びや大型絵本、紙芝居を楽しみましょう。直接会場へ...

夏休み宿題おたすけ隊

◆読書感想文講座

ことしの課題図書※を読んで、持参してください...

※…(公社)全国学校図書館協議会・毎日新聞社が主催の「第68回 青少年読書感想文全国コンクール」の課題図書

◆科学実験講座

1日(月)「音の実験」・3日(水)「水の実験」・4日(木)「空気の実験」...

※共通事項

会場 集会室 小学生 各回10人 7月16日(土)から、電話または直接有馬図書館へ...

あそんでまなぼう百科事典

迷路やビンゴゲームをしながら、楽しく百科事典の使い方を覚えましょう...

有馬 有馬図書館

9時～21時 29日(月)

門沢橋1-20-41 ☎(238)4646

ファミリーおはなし会

子どもから大人まで楽しめる「素ばなし」や絵本の読み聞かせなどを行います...

おはなしありま

絵本や紙芝居の読み聞かせをします。直接会場へ...

ありまでシネマ

定員は各回先着20人です。直接集会室へ。

◆子ども向け映画

6日(土)「トムとジェリー 赤ちゃんはいいな」ほか、20日(土)「太陽をなくした日」...

◆長編映画

6日(土)「シンデレラ」、13日(土)「あらしのよるに1」、20日(土)「ふしぎの国のアリス」...

よるとしよシネマ

館内を巡りながら、百科事典を使ってなぞ解きをします...

ベビーレファレンス「赤ちゃんのための読書相談会」

児童書専門スタッフが読み聞かせの本などの相談に応じる約15分の相談会です...

介助犬を知ろう！

小・中学生が対象です。介助犬とトレーナーを招き、仕事について講話します...

美乃花でつくるカラフルドットピアス・イヤリング

紙の帯で作品を作る約45分のワークショップです...

図書館なぞ解きイベント「ひゃっか王からの挑戦状」

館内を巡りながら、百科事典を使ってなぞ解きをします...

ベビー・ミート・ブック

手遊びや赤ちゃん向けの絵本を通して親子でふれあえます...

クラフト・イン・イングリッシュ

季節にちなんだ絵本を、英語の読み聞かせと折り紙で楽しみます...

英語でおはなし会

絵本の読み聞かせや英語の歌を歌います...

ベビー・ミート・イングリッシュ

赤ちゃん向けに英語の読み聞かせなどをします...



8月

図書館のイベント

※図がないものは、どなたでも参加可。図がないものは無料。内容は変更になる場合があります...

中央

中央図書館

9時～21時 年中無休

めぐみ町7-1 ☎(231)5152

海老名おはなしたまたまばこのおはなし会

おはなしボランティアグループによるおはなし会です...

キッズ・ミート・ブック ～親子で読み聞かせ～

親子で楽しむおはなし会です。大型絵本や紙芝居などを行います...





# 新型コロナウイルス感染症 関連情報

閩海老名市新型コロナウイルスワクチン接種専用ダイヤル ☎0570(097)050(ナビダイヤル)

## ワクチン4回目接種当日の注意点

ワクチン4回目接種は、3回目接種から5カ月経過した「60歳以上の方」「18歳～59歳で、基礎疾患のある方または重症化リスクが高いと医師が判断した方」が対象です。

### 【持ち物】

接種券、記入済みの予診票、本人確認書類(運転免許証、健康保険証など)が必要です。お薬手帳・エピペンを使用している方は持参してください。

### 【服装】

肩を出しやすい服装で来てください。

### 【キャンセル】

急な体調不良や発熱などで接種が困難な場合は、必ずキャンセルの連絡をしてください。集団接種のキャンセルは、海老名市新型コロナウイルスワクチン接種専用ダイヤル(☎0570・097・050)へ電話してください。

前日までのキャンセルは、インターネット「海老名市コロナワクチン接種予約窓口」でもできます。



予約窓口ページ

### 【集団接種会場の駐車場利用】

駐車場の利用は、入庫から1時間まで無料です。接種の利用で1時間を超えた場合は、1時間分の減免処理を行いますので、駐車券を接種会場へお持ちください。2時間を超えた場合は有料です。

## 接種券を紛失した場合は

ワクチン接種には接種券が必要です。紛失・破損した場合は、住民票所在地で再発行の手続きを行ってください。接種券の発送まで1週間程度かかります。



接種券再発行案内ページ

### 【インターネット】

1・2回目接種の接種券のみ対象。厚生労働省サイト「コロナワクチンナビ」から申請。



コロナワクチンナビページ

### 【電話】

海老名市新型コロナウイルスワクチン接種専用ダイヤル(☎0570・097・050)へ。

☎9時～17時

### 【郵送】

接種券再発行申請書を健康推進課へ。申請書は同課で配布のほか、市ホームページからダウンロード可。

### 【窓口】

接種券再発行申請書を、海老名市コロナワクチンデスク(ビナガーデンズパーチ6階(めぐみ町3-1))または健康推進課へ。

## ワクチン接種に関する相談

### 海老名市新型コロナウイルスワクチン接種専用ダイヤル

☎0570(097)050(ナビダイヤル)

☎9時～17時(土)日祝も対応

集団接種の予約や接種の問い合わせに応じます。

## 症状に関する相談

### 海老名市新型コロナウイルス感染症コールセンター

☎046(235)5234 ☎046(235)7015

☎(月)～(金)9時～17時・(土)9時～12時(日)祝除く

本人・家族の症状に関する相談に応じます。電話相談が困難な方はファクスで受け付けます。咳や倦怠感<sup>せき</sup>の症状があるなど、気掛かりな場合は早めにご相談ください。

## マスク着用による熱中症に注意

マスクを着用していると皮膚から熱が逃げにくくなり、気付かないうちに脱水状態になるなど熱中症のリスクが高まります。屋外で2m以上を目安に人との距離が確保できる場合や、会話をほとんど行わない場合はマスクを着用する必要はありません。



## 市ホームページに最新情報を掲載

新型コロナウイルスワクチン接種や公共施設の開館状況・イベントの中止・延期など、さまざまな情報を随時更新しています。



新型コロナウイルス感染症情報ページ