

# 広報 えびな



市の木つげ



市の花さつき

発行・海老名市役所・海老名市国分155/編集・秘書広報課/電話・31-2111(代)/〒243-04

毎月1日・15日発行

### ◆ 大字紹介 ◆

かみいげん 今泉村が分村して  
上今泉 できた村。泉は上  
今泉の常泉院の三日月井を指す。

## その実態!!

### ●なぜ酒を飲んだか?

「つき合い」が最も多く、次いで「歓迎会・慰安会」「やけ酒・気晴らし」「晩酌」「来客の接待」などとなっています。

### ●なぜ飲酒運転をしたか?

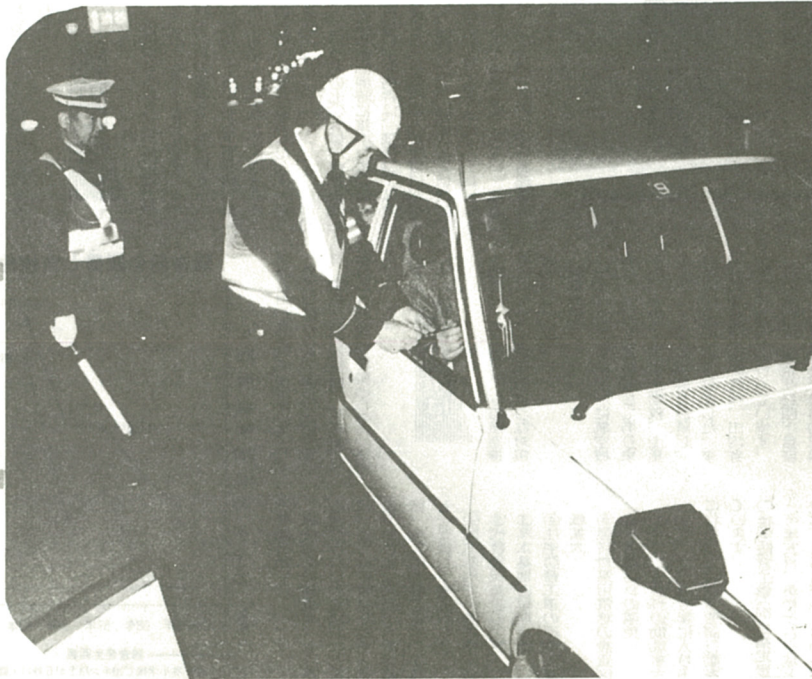
最も多いのが「あまり酔っていないと思ったので」。酒による酔いの程度は、血液中のアルコール濃度と対応しています。血液中のアルコール濃度が高ければ高いほど「酔っている」といえます。自覚ほどあやふやなものはありません。

次いで「酔ったいきおいで」「翌日の仕事に車が必要だから」「少ししか飲んでいないから」「酔いがさめたから」となっています。



＝乗るなら飲むな＝

## みんなで追放、飲酒運転



免許証、拝見!! 安全運転で笑顔の帰宅が家族への贈りもの

# 一杯で一生後悔?

飲酒運転追放、飲む人も飲ませる人も許さない。をスローガンに、十月十日から六十年一月十日まで「年末年始の交通事故防止運動」が実施されています。

故を起す事例が多く、その悲劇は被害者だけでなく、加害者本人や家族などの周囲にもおよびます。職を失い、家族を経済的苦境に追い込み、さらには多額の損害賠償に悩む結果となります。

## 死亡事故ワースト1

五十九年一月二日から十一月末日までの間に、市内で発生した交通事故による死亡は六件(注)にも達しました。この記録は、人口十万人以下の都市で発生した交通事故死亡事故が全国ワースト第一位という、不名誉なものです。

## 市内交通事故の状況

発生日	発生場所	事故内容
1月7日	上今泉	車相互の衝突、同乗者死亡
2月14日	上郷	飲酒運転、同乗者死亡
2月15日	河原口	飲酒運転で橋から転落死
2月15日	上郷	遊戯中の幼児と衝突、幼児死亡
3月9日	国分	路上に寝ている人をはね死亡
3月14日	国分	横断中の自転車に衝突死亡
3月23日	上河内	路上に寝ている人をはね死亡
4月18日	上今泉	車のかけから横断する幼児をはね死亡
6月21日	東柏ヶ谷	歩行者をはね死亡(引き逃げ)
9月16日	上河内	車がガードレールに衝突、同乗者死亡
9月26日	国分	車のかけから横断する歩行者をはね死亡
10月10日	河原口	車とミニバイク衝突、バイク運転者死亡
10月15日	柏ヶ谷	車が駐車場を出る時、歩行者と衝突、死亡
11月12日	柏ヶ谷	車が立ち話の人たちに衝突、死亡
11月16日	本郷	車が県道上で横断中の老人と衝突、死亡
11月28日	国分寺台	オートバイがガードレールに衝突、死亡

## 1月の相談

### 市民相談室

市役所一階案内隣り  
(☎33・四一〇〇直通)  
1月は4日から

### 一般

日曜・祝日を除く  
毎日午前8時半～  
午後5時(土曜は正午)

### 法律

7日付・16(水)  
午前10時～午後4時

### 登記

10日(木)午後1時～4時

### 人権

11日(金)午後1時～4時

### 宅地建物

19日(土)午前9時～正午

### 行政

25日(金)午後1時～4時

### 社会福祉協議会

市立総合福祉会館  
(☎31・四二二二)

### 1月の4日から

1月4日から  
高断者の職業 日曜・祝日を除く  
毎日午前9時～午後4時(土曜は正午)

### 結婚

1月4日から  
対象：おむね65歳以上の  
方▽内容：職業・生活相談  
の▽内容：職業・生活相談  
毎週金曜日(祝日)  
を除く・午前9時  
～午後3時

### ボラティア

毎週火曜  
時：午後4時～午後9時  
対象：ボランティア活動やその派遣を希望される方

### 教育・就学

1月5・12  
(土)午前9時～11時・教育委員  
会指導室▽申し込み期：  
電話で同室(内線)  
青少年 日曜・祝日を除く  
4日(土)～1月1日(月)は除く  
4日(土)～午前9時～午後4時  
(土)午前11時～市立図書館  
▽対象：20歳未満の本人  
または保護者▽問い合わせ：  
青少年相談所(☎32・一〇一一)







# 7077

## 楽しく料理教室

わかば青年学級が開催

知恵遅れの人たちのためにボランティア活動を続けているわかば青年学級(興野一弘代表、会員9人)が、十月二十五日に市立中央公民館調理実習室で第二回料理教室を開いた。

参加したのは、ボランティア十三人を含む二十七人、講師は園分寺台二丁目に住む主婦、小林直子さん(27)が務めた。

メニューは「季節の野菜を使っ



楽しげに、くず汁の塩かけはんは!



この経験で、もつたい、じょうぶ!

た簡単な料理」をねらって、豚肉の炊き込みごはん、はんぺんと野菜のくず汁、かぼち天根の甘酢、家族で料理をする人もいれば、まったく初めての人もいて「塩かけはんは、火かけはんは」とにぎやかに楽しそうにみんなを料理に取り組んだ。

特別参加の東京栄養食糧専門学校(丸毛信太郎会長、会員八人)で、自主防災訓練が十一月十八日に園分寺台第三児童公園で行われた。

## 「白いハンカチが凶凶」

園分寺台三丁目防災訓練



自然をうたった句碑と雪窓さん

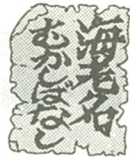


目印に、「白いハンカチ」を掲示、留守なご目印のない家に、周辺住民が点検を回る。こうした訓練は市内でも新しいもの。

## 自然をわが庭に

中新田の雪窓さんが句碑で

「屋根免具、おねめぐり石願左門(うさぎへん)する山左九羅(やまのさくら)。中新田の内田鶴(うさぎ)を作詞された。



## 山崎白帆先生

第四話

山崎白帆先生は本名胸吉、明治八年本市河原口に生をうけられ、鎌倉師範学校の尋常科正教員講習科を終えて教員資格を取得、茅ヶ

崎小を振り出しに有馬小を経て郷里の海老名小学校へ転任、長らく河原口分校で勤務に勤められたが、大正九年本校へ勤務替になられた。



子とともたぎらひよって建てられた白帆先生の句碑

私の高等科卒業は大正十年三月なので、先生の直接の教え子ではないが、印象としては小柄で色浅黒く、つも身体を振って

かっ歩しておられた。ご性格は明朗

私には笑いかけてくれたり汗を握ったり、時のたつのも忘れたものだった。今考える二人の先生は児童の情操陶冶(び)に大げさにい

下の「海老名小学校の歌」(最初の

先は日文才にも長しおられた

## 海老名小学校の歌

金田沃野を流るる、流れて止まぬ相模川、関東山脈明け暮れに眺めも雄々し海老名村、昔聖武の御帝、開き給ひし園分寺跡に建てたる校舎は、これ我等の誇りなり、いざや助まんらうともにその身を修め智を磨きわが学舎の名を挙げて君と父母とに尽くさまし

## 年末年始の収集日程

地区	年 末 (12月)			年 始 (1月)		
	燃えるミ	燃えないゴミ	粗大ゴミ	燃えるミ	燃えないゴミ	粗大ゴミ
中新田・さつき町・河原口	27日(木)	18日(火)	20日(木)まで申し込み受付	4日(金)	8日(火)	4日(金)から申し込み受付
上郷・下今泉	27日(木)	19日(水)		4日(金)	9日(水)	
中河内・中野・社家・今里	27日(木)	21日(金)		4日(金)	11日(金)	
上河内・杉久保	27日(木)	21日(金)		4日(金)	11日(金)	
本郷・門沢橋	27日(木)	21日(金)		4日(金)	11日(金)	
国分・大谷・勝瀬	28日(金)	19日(水)		5日(土)	9日(水)	
国分寺台・浜田町・上今泉	28日(金)	20日(木)		5日(土)	10日(木)	
柏ヶ谷・東柏ヶ谷	29日(土)	17日(月)		6日(日)	7日(月)	
望 地	29日(土)	20日(木)	6日(日)	10日(木)		

# ゴミ収集にご協力を

年末年始の収集日は左表の通り、年始は通常と異なりますので注意を。通常の収集作業日が月末または月初めのご家庭には十二月二十九日(土)までに何卒予定です。アパート・事業所など不定期収集の場合の申し込みは、十月二十日(木)までに電話または直接、美化衛生課(内線)へ、年始は一月四日(金)から業務開始します。

## ☆大掃除はお早めに

例年、大掃除をする家庭が年末に集中し、ゴミ収集車が一度にゴミの回収できなことがあります。円滑なゴミ収集をするため、大掃除は早めにお願ひします。

収集の申し込みはし尿と同じように十月二十日(木)までに、年始は一月四日(金)から業務開始