

住みたい 住み続けたいまち 海老名

2022

令和4年5月15日号

No.1229

5 / 15

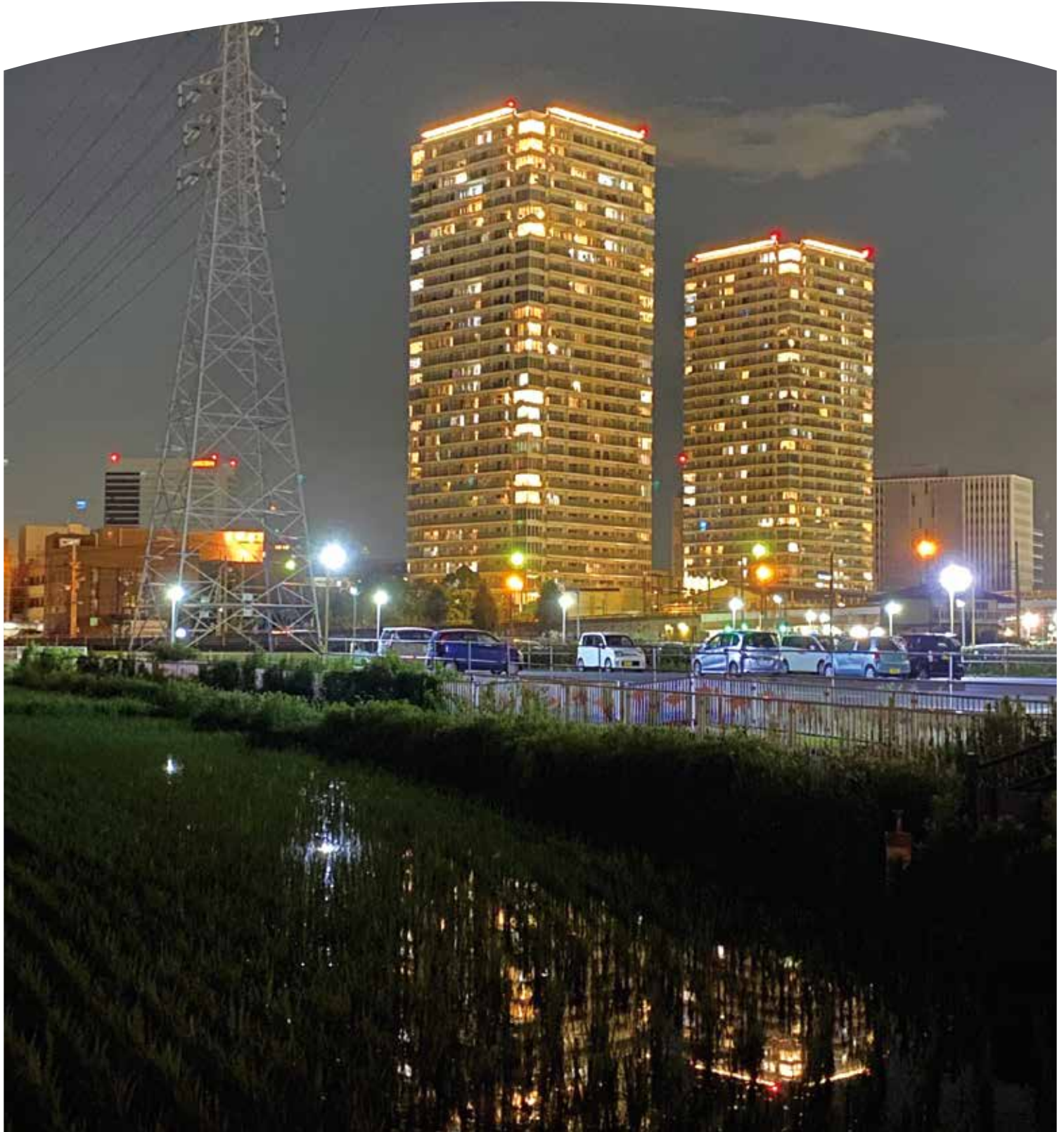
6月の
予定

子育て／文化会館／
市民ギャラリー／
各種相談／図書館

今月の **えび人** 三部孝子さん

広
報

えびな



海老名市
住みたい 住み続けたいまち

新型コロナウイルス感染防止のため、本誌掲載のイベント・講座などは、変更・中止する場合があります。

もくじ

えび人 vol.53	02	きらめけ! えびなっ子	11
今号の表紙	03	ホール・ギャラリー	12
HUGHUG子育て	04	相談	13
健診を受けましょう	07	図書館	14
市民の広場	11		

「広報えびな」の共通マークとルール

日時・日にち 期間 時間 場所 対象 定員
 内容 講師 費用 持ち物 その他 任期
 条件 主催 Eメール ホームページ 問い合わせ
 申し込み 予約制 祝日を除く 休み

高齢者対象の教室など えびな健康マイレージ対象

市外局番…省略している場合はすべて「046」です
 市〇〇〇課への郵送…「〇〇〇課へ」とあるものは「〒243-0492勝瀬
 175-1海老名市〇〇〇課行」と記入してください
 市役所開庁時間…省略している場合は原則「月～金8時30分～17時15分」

今号の表紙

題字と写真は市民の方の作品を掲載しています。ご協力ありがとうございました。

題字

えびな

新体操をがんばっています!
 東柏ヶ谷小学校 鈴木 遥さん(10歳)



写真

タイトル：水田に映る新しい海老名
 撮影場所：河原口付近
 撮影者：国分南在住
 山田博之さん



編集雑記

雑草の新芽を見つけて「春だなあ」と思っていたのもつかの間、木々には明るいグリーンの葉が目立ち始め、気付けばあっという間にふさふさ。情報発信のほかにも風景の記録を担う広報業務は季節を感じやすい仕事です。歳を重ねるごとに四季の変化が尊んなくなってきました。私もすっかりお年頃、です。(あ)



時にはオアシス運動の看板を青指連の仲間と補修すること

青健連で、大谷ネットコンフレックルに向けて子どもたちの芸術作品を選考

「共存共栄」でもっと豊かに

「ただ共に存在するだけじゃなく、共に高め合っていきたい。人と人も、人と虫と野菜も」と、共存共栄をモットーに農業や地域活動を楽しむ三部さん。その言葉からは、支え合いと尊重を大切にしているのがにじみます。子どもと地域がもっと豊かになることを思い描き、通学路でのあいさつ運動や地元の稲わらで作る正月飾りの指導、郷土芸能を継承したい思いから始めたさら踊りなど、積極的に地域に関わっています。「なかなかあいさつができない子でも、ちょっと声を掛けるとあいさつを返してくれるようになるんです。私の畑に遊びに来てくれる子どもたちも、育てた野菜も、成長を感じられたときが本当にうれしい。活動のエネルギーと生きる喜びになっていきます」と、笑顔で話します。「地域や子どもたちが元気になると、自分も元気になる」という三部さん。放つ光は、地域と周囲の人々を明るく彩ります。

今月のえび人

三部孝子さん
 (大谷北在住・49歳)

約10年前に都内から移住し、農業やなるべく化学肥料を使わない野菜作りを実践。青少年指導員連絡協議会(=青指連)、青少年健全育成連絡協議会(=青健連)では立哨活動などに取り組む。



子育て支援センターは子育て中の方と、これから子育てを始める方を支援する施設です。えびなこどもセンター内のほか、市内に3カ所あり、育児相談にも応じています。イベントなどは市内在住の方の参加を優先します。

HUGHUG子育て

「HUGHUG」には「育む」と「ハグする(抱き締める)」の意味が込められています。

助産師さんのおはなし会

女性の体についての相談に応じます。
 9日(木)10時～12時 妊婦中の方、未就学児と保護者 定着4組 川嶋元子氏(助産師) 5月26日(木)9時30分から、電話で「はらっぱ」へ 託児あり

北部 子育て支援センター はぐはぐ広場木もれび

上今泉1-14-15 ☎(244) 5426 9時30分～15時30分 (月)(日)(祝)・30日(木)13時～15時30分



木もれび ホームページ

プレイルーム

予約定員制です 9時30分～11時30分・13時30分～15時30分 各時間帯先着7組 利用日の前日21時から、「木もれび」ホームページで

赤ちゃんの日(0歳児)

予約定員制です。栄養士に相談もできます ①3日(金)②17日(金) 9時30分～11時30分・13時30分～15時30分 0歳児と保護者 各時間帯先着7組 ①2日(木)②16日(木)21時から、「木もれび」ホームページで

積み木の日 「お父さんと積み木で遊ぼう」

11日(土)9時30分～11時30分 未就学児と保護者 定着7組 4日(土)21時から、「木もれび」ホームページで

プレイルーム

予約定員制です 9時30分～12時・13時～15時30分 各時間帯先着7組 利用日の前日(火)の予約は前週の(土)9時30分から、電話で「SORA」へ

歯科講座

虫歯になりにくい生活習慣を学びます 9日(木)10時30分～11時 歯が4本生え始めた1歳前後のお子さんと保護者 定着7組 前谷 久氏(前谷歯科医院院長) 5月26日(木)から、電話で「SORA」へ。6月7日(火)締め切り

南部 子育て支援センター はぐはぐ広場はらっぱ

杉久保南4-31-1 ☎(259)8946 9時30分～15時30分 (月)(日)(祝)

プレイルーム

予約定員制です 9時30分～12時・13時～15時30分 各時間帯先着3組 利用日の前日(火)の予約は前週の(土)9時30分から、電話で「はらっぱ」へ

小児救急法

保育園の看護師が子どもの発熱や嘔吐、けがの対処方法を話します 2日(木)10時～11時 未就学児と保護者 定着4組 5月19日(木)9時30分から、電話で「はらっぱ」へ 託児あり

おもちゃの広場がやってくる

おもちゃコンサルタントが紹介する良質なおもちゃとふれあえます ①4日(土)／2歳～未就学児と保護者 ②18日(土)／0歳～1歳児と保護者 9時～11時30分 ①多目的室(大)②おやこプレイルーム ①先着20組②先着10組 ①3日(金)②17日(金)から、電話で子育て支援センターへ

むし歯予防講座

歯みがきの仕方などを歯科衛生士が紹介します 16日(木)10時～11時30分 多目的室(大) 歯が4本生え始めた1歳前後のお子さんと保護者 定着15組 5月26日(木)から、電話で子育て支援センターへ

すくすく離乳食講座(2回食)

21日(火) 9時40分～10時40分・10時45分～11時45分 202会議室 6カ月～8カ月児と保護者 各回先着6組 5月31日(火)から、電話で子育て支援センターへ 託児あり

東部 子育て支援センター はぐはぐ広場SORA

東柏ケ谷5-1-15 スタートビル1階 ☎(206)4471 9時30分～15時30分 (月)(日)(祝)・24日(金)12時30分～15時30分



SORA ホームページ

ワーキングママへの準備講座

仕事の探し方などを学びます 7日(火)13時30分～14時30分 301会議室 未就学児の保護者 定6人 八木ハローワーク厚木マザーズコーナースタッフ 5月17日(火)から、電話で子育て支援センターへ。30日(月)締め切り 応募多数の場合は抽選。託児あり

Zumbini「親子でリズム遊び」

音楽に合わせて遊びましょう 9日(木)13時30分～14時30分 多目的室(大) 未就学児と保護者 定6組 5月19日(木)から、電話で子育て支援センターへ。6月1日(火)締め切り 応募多数の場合は抽選

ファミリー・サポート・センターの援助会員を募集

子どもの送迎や一時預かりなどをします。謝礼あり。活動には講習会の受講が必要です。

【講習会(全2回)】

①23日(木)②24日(金) 9時～12時 場 えびなこどもセンター301会議室 市内在住の20歳以上で、援助会員として活動できる方 各回先着10人 電話でファミリー・サポート・センターへ。15日(火)締め切り 託児あり

おやこプレイルーム

親子で自由に遊べる部屋です。予約定員制。すくすく広場開催中はお休みです 9時～12時・13時～16時 各時間帯先着10組 利用日の前日(月)の予約は前週の(金)8時30分から、電話で子育て支援センターへ

年齢別育児相談

助産師や保健師、栄養士が相談に応じます。直接会場へ 2日(木)／1カ月～5カ月児、10日(金)／6カ月～11カ月児、13日(月)／1歳児、20日(月)／2歳～未就学児 9時～11時30分(受け付けは11時まで) 多目的室(大) 母子健康手帳

年齢別サロン

同年齢の子と保護者の交流の場です。直接会場へ 下表のとおり 多目的室(大)

対象	日時	
	9時～11時45分	13時～16時
1カ月～5カ月児	2日(木)・17日(金)	29日(水)
6カ月～11カ月児	10日(金)・27日(月)	22日(水)
1歳児	6日(月)・13日(月)	24日(金)
2歳～未就学児	7日(火)・20日(月)	28日(火)

6月の予定

子育て支援センター 愛称「すくすく」

中新田377 えびなこどもセンター3階(コミバス大谷・杉久保ルート「えびなこどもセンター」バス停下車すぐ) ☎(233)6161 8時30分～17時15分 (日)(祝) 移動サロンの日程は市ホームページをご覧ください



子育て支援センター ページ

ビギナーサロン 「すくすく、ってどんなところ？」

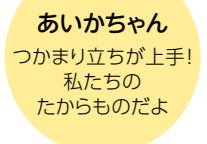
初めて利用する方の交流の場です。 15日(水)14時～15時 場 おやこプレイルーム

すくすく広場

思い切り遊べる広い部屋です。予約定員制。日程は市ホームページをご覧ください 9時～11時45分・13時～16時 各時間帯先着20組 利用日の前日(月)の予約は前週の(金)8時30分から、電話で子育て支援センターへ



かえでちゃん わが家の癒やし担当! すくすく育てね



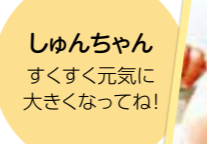
あいかちゃん つかまり立ちが上手! 私たちのたからものだよ



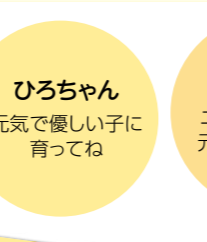
なっちゃん いっぱい笑って元気に育てね!



ひろちゃん 元気で優しい子に育てね



しゅんちゃん すくすく元気に大きくなってね!



ひまちゃん ニコニコ笑顔で元気に育てね!



はるちゃん わが家のスーパースター♡



ここなちゃん パパとママの宝物♡ 元気に大きくなってね!



ちひろちゃん わが家のアイドル! とってもかわいいよ!



あこちゃん 気の強いあなたが大好き



HUGHUG赤ちゃん

関シティブロモーション課 ☎(235)4574

本誌7月15日号に掲載する赤ちゃんの写真を募集します。応募は掲載号にかかわらず1回のみとし、掲載が決定した方に連絡します。応募写真は返却しません 市内在住の7月1日時点で1歳未満の赤ちゃん(住所・氏名・電話番号・赤ちゃんの名前(ふりがな・ニックネーム可)・生年月日・20字以内の一言コメントを写真とともに、郵送または直接シティブロモーション課へ。市ホームページからも可。5月31日(火)必着 応募多数の場合は抽選



申し込み ページ

今月のえびなっ子たちです。すくすく大きくな～れ!

次号の発行まで、応募者全員を市ホームページで紹介しています。

健診を受けましょう

【特定健診・人間ドック・特定保健指導】 国保医療課 ☎(235)4594
【後期高齢者健診】 国保医療課 ☎(235)4595
【若い世代の健康診断・がん検診など】 健康推進課 ☎(235)7880



日本人の死亡原因の約5割を占める生活習慣病は、ほとんど自覚症状がないまま進行します。年に1回健診を受け、病気の早期発見と早期治療につなげましょう。受診希望者は、直接医療機関に申し込んでください。特定健診と後期高齢者健診の対象者には、5月下旬に書類を発送します。詳細は、市ホームページをご覧ください。

国民健康保険加入者

特定健診または人間ドックのどちらかの健診を受けることができます。

特定健診 **40歳以上対象**

今年度は無料で受診できます。

期6月1日(水)～令和5年3月31日(金) 因身体測定(身長・体重・腹囲)、血圧、血液検査、胸部X線、心電図など
 費無料 未受診の場合、市が電話で受診を勧めることがあります

特定健診と同時に受けましょう

詳細は健康推進課へお問い合わせください。

◆大腸がん・前立腺がん検診、肝炎ウイルス検査
特定健診と同時に受診すると自己負担額が安くなります。

◆風しんの抗体検査

クーポン券が届いた方は無料で検査を受けることができます。

人間ドック **35歳以上対象**

今年度の受検費用の一部を助成します。助成要件が変わりました。受検前に必要検査項目や必要書類などを確認してください。必要検査項目などの詳細は、国保医療課へ問い合わせまたは市ホームページをご覧ください。

受検後に必要書類を直接国保医療課へ。用紙は市ホームページからダウンロード可。令和5年3月31日(金)必着

特定保健指導 **通知が届いた方対象** (からだ改善セミナー)

特定健診または人間ドックの結果に基づいて対象者へ通知し、保健師や管理栄養士が生活習慣の改善に向けたサポートを行います。

費無料



後期高齢者医療制度加入者

後期高齢者健診

受診期間・検査項目は、特定健診と同じです。健診結果に基づいて保健師などが健康相談の案内や訪問によるサポートを行います。

費無料

若い世代の健康診断 **18歳～39歳対象**

将来の生活習慣病予防のため、積極的に受診しましょう。

期令和5年3月31日(金)まで 市内在住で、令和5年3月31日時点で18歳～39歳の方 因問診・計測・診察・採血・尿検査・腎機能検査など 費1,500円(生活保護受給者は受給者証の提示、非課税世帯の方は事前申請により無料) 指定医療機関などの詳細は、市ホームページをご覧ください



若い世代の健康診断ページ

市税などが電子マネーで納付可能に

国納税課 ☎(235)63695
 市税などの支払いに、スマートフォン
 電子マネーアプリが利用できるようになり
 ました。アプリの利用方法は、各アプリ
 のホームページをご覧ください。

【利用可能な電子マネーアプリ】

LINE Pay / PayPay / d払い / J-Coin pay / aupay

【納付できる税など】

市県民税、固定資産税・都市計画税、軽自動車税(種別割)、法人市民税、国民健康保険税、後期高齢者医療保険料、介護保険料、保育料、延長保育料、学校体育施設使用料(屋内運動場)、小学校給食費、中学校給食費

【注意事項】

- ・領収書は発行されません。
- ・バーコードが印刷された納付書に限り、取り扱い可能です。
- ・金額が30万円を超える納付書は利用できません。



電子マネー納付案内ページ

従来の納付方法も可能

金融機関・コンビニ・公共料金などの窓口収納サービス(MMK)設置店での納付や、口座振替も従来通り利用できます。

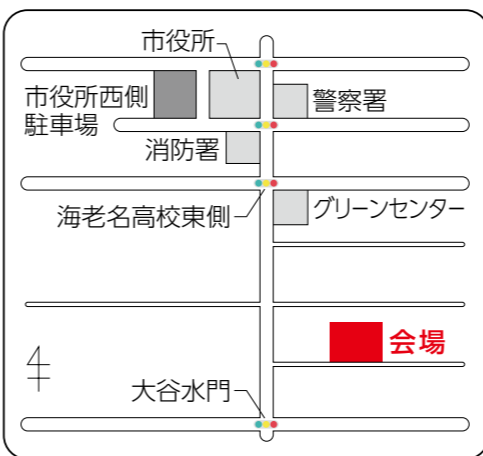


納付方法

- 1 スマートフォンに電子マネーアプリをインストールし、納付に必要な金額をチャージする。
- 2 アプリ内のカメラで納付書に印刷されたバーコードを撮影し、読み取る。
- 3 金額をよく確認してから支払い、納付完了。

青空市出店者会 トマトのもぎ取り

国農政課 ☎(235)8539
 温室でトマトのもぎ取りをしま
 す。取ったトマトは廉価で販売し
 ます。直接会場へお越しください。
 日5月22日(日)9時から(トマト
 がなくなり次第終了)
 場トマト温室(大谷300番地、J
 Aさがみ海老名グリーンセンター
 南側)
 持剪定ばさみ
 他海老名駅から徒歩約20分。駐
 車場は市役所西側駐車場をご利用
 ください。J Aさがみ海老名グ
 リンセンターの駐車場は利用で
 きません



信頼されるコミュニケーション講座「幸せな人間関係を作る自己表現法」

市市民相談課 ☎(235)4568
自分も相手も尊重する会話術「アサーション」で、仕事の交渉や人間関係に自信を持てる爽やかな自己表現を学びます。6月11日(土)10時～12時。総合福祉会館 総合福祉会館 市内在住・在勤・在学の方。定員50人。無料。5月16日(月)から、電話で市民相談課へ。市ホームページからも可。5月31日(火)締め切り。2歳～就学前、若干名の託児あり。5月27日(金)締め切り。駐車場の利用は有料です。



ビナスポでアクアウォーキング〈全6回〉

地域包括ケア推進課 ☎(235)4950
水中ウォーキングのこつを身に付けます。7月1日～8月5日の毎週(金)13時30分～15時。えびな市民活動センター ビナスポ。市内在住の65歳以上の方。定員15人。無料。電話で地域包括ケア推進課へ。5月30日(月)締め切り。初めての方優先。応募多数の場合は抽選。駐車場の利用は有料です。



住民税非課税世帯等に対する臨時特別給付金の申請を受け付け

住民税非課税世帯等臨時特別給付金担当 ☎0570(092)050(ナビダイヤル)
新型コロナウイルス感染症の影響で昨年1月以降の収入が住民税非課税相当になった世帯と、住民税非課税世帯等を支援するため、1世帯あたり10万円を支給しています。受給には申請が必要です。詳細はお問い合わせください。支給要件に該当し、住民税非課税世帯等に対する臨時特別給付金を未受給の方。申請書を直接市役所2階住民税非課税世帯等臨時特別給付金担当へ。申請書は窓口で配布のほか、市ホームページからダウンロード可。9月30日(金)締め切り。

人権相談所を特設

市市民相談課 ☎(235)4568
6月1日の「人権擁護委員の日」に合わせて、人権相談所を特設します。法務大臣から委嘱を受けた人権擁護委員が相談に応じます。6月8日(水)10時～12時。市役所7階会議室。市内在住の方。差別・体罰・嫌がらせ・名誉毀損・ネット中傷など人権に関する相談。定員2人。無料。5月16日(月)から、電話または直接市民相談課へ。

お知らせ

Jアラート全国一斉情報伝達試験を実施

危機管理課 ☎(235)4790
5月18日(水)11時頃、防災行政無線や防災ラジオからJアラートの伝達試験放送が流れます。災害と間違えないように注意してください。サイレンは流れません。

募集

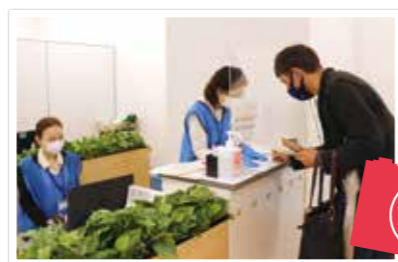
海老名市にぎわい振興審議会委員

商工課 ☎(235)8439
市のにぎわい振興について、調査・審議を行います。任期は2年間です。7月1日～令和6年6月30日。市内在住の20歳以上(7月1日時点)で条件を満たす方。定員3人。5月16日(月)から、応募用紙と800字以内の小論文(テーマ「海老名市のにぎわい振興に関すること」)を郵送または直接商工課へ。用紙は同課で配布のほか、市ホームページからダウンロード可。6月1日(水)締め切り(消印有効)。報酬は日額8,700円。

多くの人に味わってほしい生徒が育てた小麦で作ったパン

海老名SAで販売

3/19
中央農業高校とパン店「ぼるとがる」が開発したパンが海老名サービスエリア下り線で販売開始されました。新型コロナウイルスの影響で余った同校の小麦「ユメシホウ」を使用したパンで、市が同校とパン店との橋渡し役となって実現した商品です。



新型コロナウイルスワクチンの相談や接種がより便利に

新型コロナウイルスワクチンに関する相談や手続きなどの業務の利便性向上のため、海老名駅前地区に「海老名市新型コロナウイルスワクチンデスク」をオープンしました。海老名駅から近く、20時まで業務を行っているため、利用者からは「仕事帰りに手続きができたので便利でした」などの声が聞かれました。



健康講座

健康推進課 ☎(235)7880

地場産野菜を使った食育講座

「自宅で野菜苗を育てよう」

家庭菜園のポイントなどの講話です。
6月17日(金)14時30分～15時30分
JAさがみグリーンセンター
市内在住・在勤の方
定員12人
費300円(苗代)
食生活改善推進団体えびな会
5月16日(月)から、電話または直接健康推進課へ。
市役所1階末病コーナー付近に集合



健康がいちばん教室 ～脂質異常編～

「コレステロール値が気になるあなたに」〈全2回〉

病態や薬などの講話と調理実習を行います。
①6月17日(金)14時～16時／総合福祉会館
②29日(水)9時45分～12時／えびな市民活動センター ビナレッジ
市内在住の20歳以上で、全2回参加できる方
定員20人
調①小熊利明氏(さがみ野中央病院副院長)②市保健師・市管理栄養士
費300円(食材代)
5月17日(火)から、電話または直接健康推進課へ。
6月10日(金)締め切り
駐車場の利用は有料です

これならできるシリーズ

～運動編～

「5歳は若返る!? 運動習慣始めませんか?」〈全4回〉

筋肉強化に向け、ストレッチなどを実践しながら学びます。
6月20日～7月11日の毎週(月)
時10時～11時30分
場えびな市民活動センター ビナスポ
市内在住・在勤の75歳未満で、全4回参加できる方
定員30人
費無料
5月17日(火)から、電話または直接健康推進課へ。6月13日(月)締め切り
駐車場の利用は有料です



～食事編～

「食べているつもりでも実は野菜不足?」

食事のバランスや上手な野菜の取り方を学びます。
6月30日(木)9時30分～11時30分
場市役所705会議室
市内在住・在勤の方
定員15人
費無料
5月16日(月)から、電話または直接健康推進課へ。
6月21日(火)締め切り



夢に向かって！
きょうめけ！えびなっ子

大谷中学校2年 西山琉愛さん



幼稚園の年長さんの頃はとって
も内弁慶な性格でしたが、ダンス
を始めて人前で踊るうちに、人前に
立つことがだんだん楽しめるよう
になりました。将来は多くの人に見て
もらえるような素敵なモデルさん
になりたいです。

メンバー募集

「海老名囲碁同好会」

約100人の会員が椅子席で囲碁を楽
しんでいます。初めての方には丁寧
に教えます。興味がある方は気軽
にご参加を。毎週(土)10時～17時
文化会館(予定) 費年3,500円(施設
使用料など) 問 柏崎 ☎080(3583)1943

剣道「柏台剣友会」

杉本・柏ヶ谷・海老名・上星・東
柏ヶ谷小の児童が楽しく稽古して
います。初心者大歓迎。気軽にお
問い合わせを。毎週(月)18時30
分～20時 杉本小体育館(予定) 小
学生以上 費月4,000円(講師謝
礼・施設使用料など、きょうだい
割引あり) 他フェイスブックあり 問
平井 ☎080(3254)4973

「レーベンフロイデ合唱団」

お年を召した方は健康づくりに、
若い人はリフレッシュに。老いも若
きも、さあ一緒に歌いましょう。毎
週(日)14時～15時 文化会館206
リハーサル室(予定) 費月3,000円
(資料代・施設使用料) 問 佐藤 ☎(233)4727

中高年の安全登山を目指す
「みどりの会」

初心者も経験者も歓迎。主な活
動は、日帰り登山、山小屋に泊る
夏の山行、例会です。例会は見学
可。【日帰り登山】毎週(土)【例
会】毎月第1(日)9時30分～11
時30分 総合福祉会館など 70歳
位まで 費入会金1,000円、月
500円(資料代など) 問 幸坂 ☎(233)0621

太極拳「あゆみ会」

週に一度コロナ禍で硬くなった
体をほぐしませんか。初心者でも
大丈夫。一から指導します。まず
は見学を。毎週(木)14時～16時
ビナスポ(予定) 費入会金2,000
円、月1,500円(講師謝礼・施設
使用料) 問 小笠原 ☎(233)8452

市民の広場

催しなどの案内

「海老名市陸上競技選手権大会」

6月12日(日)8時15分から受け
付け 場 海老名運動公園陸上競技
場 市内在住・在勤・在学の小学
校5年生以上または陸協登録者 費
無料 往復はがきで。詳細は同陸
上競技場・北部公園体育館にあ
る要項参照。6月2日(休)締め
切り 問 宇田川 ☎(232)5440

海老名市自閉症児・者親の会
「海老名やまびこ講演会」

「子どもが不登校になってしまっ
たら～発達障がいの可能性を含め
て考える」がテーマです。子ども
への接し方と学校との連携につ
いて講演します。6月29日(水)
10時30分～12時30分 文化会
館351多目的室 費500円(資料代) 問
西岡秀樹氏((社)福)県央福祉会
職員) 問 電話 ☎大久保 ☎(232)6469

海老名市テニス協会「第34回
ナイターテニス教室」(全6回)

7月9日(土)～27日(水)の間に計
6回(予備日あり) 時 19時～21
時 場 海老名運動公園テニスコ
ート 市内在住・在勤の方 費3,000
円(ボール代など) 往復はがきに
住所・氏名・年齢・電話番号を
記入し、海老名郵便局私書箱9号
へ。6月26日(日)必着 問 塩脇 ☎090(8040)5103

海老名市弓道協会
「初心者弓道教室」(全8回)

7月17日(日)・23日(土)・31日(日)、
8月6日(土)・11日(木)祝・20日(土)、
9月3日・17日(土) 時 9時30分～
12時 場 海老名運動公園総合
体育館 高校生以上 費4,000円
(保険代など) 問 メール (E) qdoebina.riji@gmail.com) で。7月10日(日)締め
切り 問 渥美 ☎090(1432)8803

相模川で水防演習
救出救助訓練や車両展示など

問 県河川課 ☎045(210)6491
「洪水から守ろうみんなの地域」を
テーマに、水防活動従事者の技術
向上と県民の水防意識高揚のため、
相模川で水防演習を行います。台
風などの豪雨を想定した県と相
模川流域の市町村の合同演習で
す。救出救助訓練や水防工法演
習、ドローンを活用した広域情
報収集訓練のほか、車両などの
展示も行います。直接会場へ。5
月29日(日)9時～12時 場 相
模川右岸河川敷(厚木市側三川
合流地点) 問 駐車場あり

海老名市議会
6月定例会のお知らせ

問 議会事務局 ☎(235)4931

6月1日(水)と17日(金)は9時30分
に、その他は9時に開議予定です。

6月	1日(水)	本会議(議案審議)
	7日(火)	総務常任委員会 予算決算常任委員会
	8日(水)	文教社会常任委員会 予算決算常任委員会
	9日(木)	経済建設常任委員会 予算決算常任委員会
	13日(月)	
	14日(火)	本会議(一般質問)
	15日(水)	予算決算常任委員会
	17日(金)	本会議(委員会報告・ 議案審議)

※予定は変更になる場合があります。
詳細は市議会ホームページに掲
載しています。インターネット中継
も併せてご覧ください。

広報えびな 点字版・音声版

問 障がい福祉課 ☎(235)4813

広報の文字が見えにくい方にお
送ります。

第43回海老名市総合体育
大会 水泳の部参加者

問 文化スポーツ課 ☎(235)4927
6月26日(日)10時から 場 海老
名運動公園屋内プール 市内在住・
在勤・在学の方 問 【個人種目】1
人1,000円 往復はがきに住所・
氏名(ふりがな)・性別・年齢・電
話番号・学年・種目(リレーはチ
ーム名)を記入し、〒243-0418
大谷南2-24-38海老名市水泳協
会加藤雅士へ。メール (E) ebinasui01@yahoo.co.jp) でも可。
5月31日(火)必着 往復はがきを
除き、1人2種目まで。リレーは
代表者が申し込み。詳細は、市
総体水泳の部ホームページ
(http://ebinasuiei.web.fc2.com)
をご覧ください。駐車場の利用
は有料です

催し

5月の教育委員会定例会

問 教育総務課 ☎(235)4916
どなたでも傍聴できます。直接
会場へ。6月24日(火)14時から
場 えびなこどもセンター201
会議室

第40回海老名市さつき展

問 都市施設公園課 ☎(235)9489
市の花「サツキ」の普及や緑化
推進を目的とした、海老名市さ
つき研究会による展示会です。
ぜひご来場ください。6月30日
(月)・31日(火) 時 8時30分～
17時15分 場 市役所エントラ
ンスホール

6月 つくってあそぼう 問 学び支援課 ☎(235)4926

楽しく工作をします。詳細は、
市ホームページをご覧ください。
簡単な工作も紹介しています。
時 14時15分～16時30分 問 小
学生 問 上履き



ことば☆
イラスト
かざぐるま

募集

文化財ガイド
「渡辺華山ゆかりの道歩く」

問 教育総務課 ☎(235)4925
江戸時代後期の家老で蘭学者・
文人画家でもある渡辺華山の「
游相日記」を基に綾瀬市へ足を
延ばし、ゆかりのある神社・
仏閣・史跡をたどります。約6
kmのコースです。6月4日(土)
9時～12時 問 【コース】かし
わ台駅(集合)→富士塚→青山
通大山道(赤坂)不動塔→地蔵
堂(寝姿釈迦如来像)→お銀さ
まの墓→国分コミセン(解散) 問
先着30人 費無料 問 市教育
委員会、NPO法人海老名ガイ
ド協会 6月16日(月)から、
電話または直接教育総務課へ
問 小学生以下は保護者同伴。
小雨決行・雨天中止



大地震！わが家は大丈夫!?
無料耐震相談会

問 住宅まちづくり課 ☎(235)9606
専門相談員が大地震発生時の
住宅倒壊の危険性を無料で診
断します。6月9日(木)13時
30分～17時(1組45分程度) 場
市役所702会議室 問 昭和56
年5月31日以前に建築した2
階建て以下の在来工法木造住
宅 問 先着6組 6月16日(月)
から、電話で住宅まちづくり
課へ。31日(火)締め切り

会場	開催日
中新田コミセン	10日(金)
下今泉コミセン	13日(月)
国分コミセン	14日(火)
社家コミセン	22日(水)
門沢橋コミセン	24日(金)
大谷コミセン	28日(火)

つくってあそぼう
ページ



健康体操「アラフィー・ローズ」

ダンスとストレッチ体操をしま
す。いつまでも健康に過ごせる
ように、一緒に体を動かして心
も体もリフレッシュしましょう。6
月2回(金)10時15分～11時
45分 総合福祉会館(予定) 60歳
以上の女性 費1回500円(講師
謝礼・施設使用料) 問 河合 ☎090(2469)7578

「ピーチ英会話」

元気で明るいアメリカ人の女性
の先生と、気軽に英会話を楽
んでいます。ぜひ一緒に楽し
みましょう。毎週(月)10時～
12時 総合福祉会館(予定) 費1
回1,000円(講師謝礼) 問 三
辻 ☎(238)7327

おもちゃの修理
「えびな・おもちゃ病院」

壊れたおもちゃをボランティア
で修理しています。子どもた
ちの笑顔が楽しみです。`修理
のいろは、の養成講座もあり
ます。毎月第2・4(土) 時 10
時～15時 総合福祉会館(予
定) 費年1,000円(材料費など)
問 石田 ☎(232)6373



6月の市民相談 市民相談課 ☎(292)0880

1カ月前から申し込みを受け付け。受け付けは相談終了時間の30分前まで。

相談名	相談員	日時	相談名	相談員	日時
市民相談 (市民生活全般)	市民相談課 相談員	(月)~(金) 祝除 8時30分~17時15分	建築 予	建築士事務所 協会会員	16日(木) 9時30分~12時
法律 (相続・離婚など) 予	弁護士	毎週水、第2・4金 祝除 10時30分~15時30分 (12時~13時30分除く)	税務 (税金のこと) 予	税理士	16日(木) 13時~16時
相続 (事前相談・手続き) 予	NPO法人相続 アドバイザー 協議会会員	7日・21日(火) 13時~16時	登記 (相続登記など) 予	司法書士	17日(金) 13時~15時30分
行政書士 (遺言書など作成) 予	行政書士	2日(木) 13時~16時	行政 (意見・苦情など) 予	行政相談委員	28日(火) 9時30分~11時30分
住宅 (修理・改築など) 予	建築職組員	6月の相談はお休みします	人権 (近隣問題など) 予	人権擁護委員	6月の相談はお休みします
不動産 予	宅地建物取引業 協会会員	14日(火) 13時~16時	交通事故 予	交通事故相談員	23日(木) 13時~16時
			労働・年金 予	社会保険労務士	27日(月) 13時~15時30分

6月の各種相談

相談名	日時・場所など	問い合わせ
消費生活	(月)~(金) 9時30分~16時 祝除	消費生活センター ☎(292)1000
子どもの養育	(月)~(金) 9時~17時 祝除 場えびなこどもセンター	子育て相談課 ☎(235)4825
乳幼児の心身の発達 予	(月)~(金) 9時~16時 祝除 場えびなこどもセンター	こども育成課 ☎(235)7885
不登校・いじめ・ 就学など	(月)~(金) 9時~16時30分、(土) 9時~11時30分(電話のみ) 祝除 他来所相談は予約制	教育支援センターえびりーぶ ☎(234)8700
ボランティア・ 市民活動・NPO 予	第2・4月 13時~17時 場えびな市民活動センタービナレッジ情報コーナー	えびな市民活動センタービナレッジ ☎(259)8116
健康 予	(月)(火)(金)(土)1回30分。時間などはお問い合わせを 場えびな市民活動センタービナスポ健康相談室	えびな市民活動センタービナスポ ☎(259)9450
体・歯 予	①1日(水)・27日(月)②2日・16日(木) 時10時~12時 場海老名市医療センター 他①医師②歯科医師が対応	えびな在宅医療相談室 ☎(231)8650
運動、膝・腰痛 予	15日(水) 9時30分~11時 場市役所708会議室	健康推進課 ☎(235)7880
分譲マンション管理 予	28日(火) 13時~16時(1組1時間以内) 場市役所708会議室 申23日(木)までに相談申込票を提出	住宅まちづくり課 ☎(235)9606
成年後見 (専門職相談) 予	第1(火)・第3(水)・第4(木) 14時~16時、 第2(火) 10時~12時(1組45分以内) 祝除 場市役所西棟	えびな成年後見・総合相談センター ☎(200)9833
障がい者	場地域活動支援センター結夢・相談支援事業所びーな'S	障がい福祉課 ☎(235)4812
DV・女性	(月)~(金)9時15分~17時15分(12時~13時除く) 祝除 他女性相談員が対応	相談専用 ☎(231)2224
精神保健 予	9日(木)13時30分~16時30分 場わかば会館2階	厚木保健福祉事務所 ☎(224)1111
こころ 予	9日(木)13時10分~16時20分 場市役所705会議室	健康推進課 ☎(235)7880
ひとり親	(月)~(金) 9時~16時 祝除 他母子・父子自立支援員が対応	相談専用 ☎(235)4504
若者(ひきこもりなど) 予	(月)~(金) 8時30分~17時15分 祝除 場えびなこどもセンター	若者支援室 ☎(235)8411
自立支援	(月)~(金) 8時30分~17時15分 祝除 場市役所西棟	生活支援課 ☎(235)9015

その他各種相談

相談日時は変更になる場合があります。

相談先	日時	問い合わせ
厚木年金事務所 予(一部)	(月) 8時30分~19時、(火)~(金) 8時30分~17時15分、 第2(土) 9時30分~16時 祝除	☎(223)7171 厚木市栄町1-10-3
相模大野年金相談センター(面談)	(月) 8時30分~19時、(火)~(金) 8時30分~17時15分、 第2(土) 9時30分~16時 祝除	☎042(701)8515 相模原市南区相模大野3-8-1
ねんきんダイヤル(電話)	(月) 8時30分~19時、(火)~(金) 8時30分~17時15分、 第2(土) 9時30分~16時 祝除	☎0570(05)1165
ねんきん定期便・ねんきんネットなど 専用ダイヤル	(月) 8時30分~19時、(火)~(金) 8時30分~17時15分、 第2(土) 9時30分~16時 祝除	☎0570(058)555
かながわ中央消費生活センター	(月)~(金) 9時30分~17時、(土) 9時30分~16時30分 祝除	☎045(311)0999 消費者ホットライン ☎188
暴力団相談コーナー	(月)~(水)(金) 9時~16時、(木) 9時~12時 祝除	☎(292)0880

6月
市民ギャラリー

QRコード

休7日・21日(火)
中央2-9-50
海老名プライムタワー アネックス1階
☎(235)0366

第1
勝美会 絵画展

期15日(水)~19日(日) 時10時~17時(初日は13時から、最終日は16時まで) 費無料
場勝美会 ☎234・5895(奈良)

フレスコパネルとモバイル
孔版型紙の世界(5)

期23日(木)~26日(日) 時10時~17時(初日は12時から、最終日は15時まで) 費無料
場茂田井浩司郎 ☎0467・76・5536

第2
栗原啓子わくわく展

期2日(木)~4日(土) 時11時~15時 費無料
場ずっとやりたかったことをやる会
☎044・855・3582(栗原)

津田広子パッチワーク教室 展示会

期15日(水)~18日(土) 時10時~17時(最終日は16時まで) 費無料
場津田広子パッチワーク教室 ☎090・5558・0600(井上)

第1・第2
第7回海老名市・綾瀬市
美術協会合同展

期5日(日)~12日(日) 時10時~17時(初日は12時から、最終日は16時まで) 費無料
場海老名市美術協会 ☎232・6357(吉田)

※主催者の都合により内容を変更する場合があります。詳細は、各問い合わせ先へ。

小ホール
第5回 小山流 真理乃会
津軽三味線発表会

日18日(土)12時30分~15時30分
費無料 他全席自由 場津軽三味線真理乃会 ☎090・1736・9255(小山)

東日本復興応援
八木裕子歌手デビュー15周年
チャリティーコンサート

日19日(日)13時~16時 費1,000円
他全席自由 場忘れません!東日本大変チャリティーコンサート実行委員会
☎090・1816・7664(南館)

「弦と笛と聲による古楽コンサート」
個の表現への解放
16世紀から17世紀 ポリフォニー
からコンチェルターテへ

日24日(金) 時①15時30分~17時②19時~20時30分 費(前売券)一般3,500円/ペア6,500円/高校生以下1,500円(当日券)一般3,800円/ペア6,800円/高校生以下1,800円
場VittorioBarocco ☎090・1749・2951(丹沢)

コアハーモニカコンサート

日25日(土)13時~16時 費無料 他全席自由
場コア アートスクエア ☎286・3520(岡本)

120サロン
ラフィネ・コンサート

日4日(土)14時~15時30分 費3,000円
他全席自由 場山内柊左子 ☎090・1449・9480

親子で参加できる、わくわく多言語
ワークショップ

日①11日・18日(土)14時~15時30分
②16日(木)10時30分~12時③30日(木)19時~20時30分 費無料 他事前申込制
場①ヒッポファミリークラブ えびくる ☎070・1557・8777(赤津)、②③ヒッポファミリークラブ海老名 ☎080・3017・8004(川口)

うたごえひろば・みんなで歌おう!
童謡唱歌・懐メロ・フォーク・心の歌

日13日・27日(月) 時14時~15時45分
費1,000円 他事前申込制 場うたごえがかりえびな ☎080・5944・0425

演劇サークルえびな座 公開稽古
「勸進帳、阿波の順礼唄」

日25日(土)14時30分~16時 費無料
場演劇サークルえびな座 ☎238・5889

6月
文化会館のイベント

QRコード

休7日・21日(火)
めぐみ町6-1 ☎(232)3231
※駐車場の利用は有料です。駐車台数は限りがあります。来館の際は、公共交通機関のご利用をお勧めします。

大ホール
綾小路きみまろ
爆笑スーパーライブ2022in海老名

日4日(土)14時~15時10分 費5,500円
他全席指定 場文化スポーツ課 ☎235・4797

第34回有馬高校吹奏楽部
定期演奏会

日11日(土)14時~15時30分 費無料
他全席自由 場県立有馬高校吹奏楽部 ☎238・1333(遠藤)

ビバ・ラ・ムジカ オーケストラ
第7回定期演奏会

日12日(日)14時~16時 費無料 他全席自由
場ビバ・ラ・ムジカ オーケストラ ☎090・5329・2417

アグレント管弦楽団 第5回定期演奏会

日26日(日)13時30分~15時30分
費500円 他全席自由 場アグレント管弦楽団 ☎090・2466・9088

小ホール
県央音楽家協会
プレミアムコンサート 第2日

日4日(土)13時30分~15時30分
費(前売券)一般2,500円/学生1,000円(当日券)一般2,800円/学生1,000円
他全席自由 場県央音楽家協会 ☎090・6009・7213(朝倉)

私の好きな歌 ぐるーぶ天の川

日5日(日)14時~16時 費無料 他全席自由
場天の川 ☎080・1331・5175(原田)

新日本舞踊 伴翠流 創流34周年

日10日(金)10時30分~16時 費無料
他全席自由 場新日本舞踊 伴翠流 ☎231・2632

相模むさしの会 35周年記念コンサート

日12日(日)13時~15時30分 費2,000円
他全席自由 場相模むさしの会 ☎232・2276(中山)

よるとしよ
「アレンジメント講座」

季節の花でフラワーアレンジメントを作ります 日11日(土)18時30分～19時45分 場集会室 高校生以上 定先着6人 原 静華氏(フラワーデザイナー) 費1,500円(材料費) 日5月16日(月)から、電話または直接有馬図書館へ

初心者向けウクレレ講座

ウクレレは持参または無料でレンタルできます 日12日(日)13時30分～15時 場集会室 定先着10人 菅野タカシ氏(ミュージシャン) 日5月16日(月)から、電話または直接有馬図書館へ

ぬいぐるみのおとまり会

ぬいぐるみと一緒に絵本や紙芝居を楽しんだ後、ぬいぐるみは有馬図書館でお泊りします。その様子の写真をプレゼント。お気に入りのぬいぐるみ1体を持参してください。28日(火)に同図書館で返却します 日26日(日)14時～14時30分 場集会室 定4歳～小学校6年生 定先着10人 日5月16日(月)から、電話または直接有馬図書館へ

ブックスタート

中央図書館・有馬図書館で赤ちゃんに絵本を1冊プレゼントします 定4カ月児健診時に絵本を受け取っていない5カ月～12カ月児と保護者 定母子健康手帳

ありまでシネマ

定員は各回先着20人です。直接集会室へ。

◆子ども向け映画

日4日(土)「トムとジェリー 可愛い花嫁さん」ほか、18日(土)「たまごにいちゃん」 時10時30分～11時ごろ

◆長編映画

日25日(土)「教誨師」 時14時～16時ごろ



©「教誨師」members
※図書館でDVDの販売・レンタルはしていません

よるとしよシネマ

定員は先着20人です。直接集会室へ。中学生以下は保護者同伴 日10日(金)「世界豪華鉄道の旅③」 時18時30分～19時40分ごろ



有馬 有馬図書館

9時～21時 日27日(月)

門沢橋1-20-41 ☎(238)4646

ファミリーおはなし会

子どもから大人まで楽しめる`素ばなし、や絵本の読み聞かせなどを行います。直接会場へ 日12日・26日(日) 時10時～10時30分 場集会室 定各回先着20人

おはなしありま

絵本や紙芝居の読み聞かせをします。直接会場へ 日8日・22日(水) 時15時45分～16時15分 場集会室 定小学生 定各回先着20人

おはなしひろば

手遊びや大型絵本、紙芝居を楽しみましょう。直接会場へ 日11日・25日(土) 時10時30分～10時50分 / 1歳～2歳児と保護者、11時20分～11時50分 / 3歳児と保護者 場キッズテント 定各回先着5組

永井玲衣トークイベント
「哲学cafe」

哲学研究者・永井氏の活動の1つ`哲学対話、で、哲学への理解を深めます。 日12日(日)14時～15時30分 場学びのエリア 定高校生以上 定先着15人 日5月21日(土)から、直接中央図書館へ

素ばなしを楽しむおはなし会

「外国のお話」がテーマです 日18日(土)10時30分～11時15分 場キッズライブラリー 定年長以上 定先着5組 日開始30分前から、直接中央図書館へ

「学びのエリア」みんなで楽しむ学びの時間

毎週(月)～(金)の夕方は、主に小学生を対象にした講座などを行います。詳細は、図書館ホームページをご覧ください 日16時30分から 場中央図書館学びのエリア 定小学生(中学生も可) 日(月)おしごと算数、(火)てしごとの時間、(水)調べる学習の時間、(木)遊んで学ぼう、(金)えいごの時間 日5月21日(土)から、電話または直接中央図書館へ



ベビー・ミート・ブック

手遊びや赤ちゃん向けの絵本を通して親子でふれあえます 日8日・22日(水) 時11時～11時20分 場キッズライブラリー 定0歳～2歳児と保護者 定各回先着5組 日1日(水)から、直接中央図書館へ

クラフト・イン・イングリッシュ

季節にちなんだ絵本を、英語の読み聞かせと折り紙で楽しめます 日18日(土)16時～16時30分 場キッズライブラリー 定小学生以上 定先着6人 日1日(水)から、直接中央図書館へ

英語でおはなし会

絵本の読み聞かせや英語の歌を歌います 日4日・11日・18日・25日(土) 時14時30分～15時 場キッズライブラリー 定各回先着5組 日開始30分前から、直接中央図書館へ

ベビー・ミート・イングリッシュ

赤ちゃん向けに英語の読み聞かせなどをします 日14日・28日(火) 時11時～11時20分 場キッズライブラリー 定0歳～2歳児と保護者 定各回先着5組 日1日(水)から、直接中央図書館へ

本のリサイクル市

図書館で役目を終えた本を無料で提供します。1人5冊まで。無くなり次第終了 日4日(土)～12日(日) 場中央図書館北側入り口付近



6月

図書館のイベント

※図がないものは、どなたでも参加可。図がないものは無料。内容は変更になる場合があります。詳細は、図書館ホームページをご覧ください。駐車場の利用は有料です。

中央

中央図書館

9時～21時 年中無休

めぐみ町7-1 ☎(231)5152

海老名おはなしたまてばこのおはなし会

おはなしボランティアグループによるおはなし会です 日8日・22日(水) 時15時45分～16時15分 場キッズライブラリー 定年中～小学生 定各回先着5組 日開始30分前から、直接中央図書館へ

キッズ・ミート・ブック
～親子で読み聞かせ～

親子で楽しむおはなし会です。大型絵本や紙芝居などを行います 日18日・25日(土) 時14時～14時30分 場キッズライブラリー 定各回先着5組 日開始30分前から、直接中央図書館へ

6月

海老名おはなしたまてばこ 図学び支援課 ☎(235)4926

子どもたちとおはなしや絵本を楽しみます。どなたでも参加できます。直接会場へ。

国分寺台文化センター	7日(火)	15時30分から
大谷公民館	11日(土)	10時30分から
上今泉コミセン	15日(水)	15時40分から
杉久保第2自治会館	21日(火)	10時30分から

新型コロナウイルス感染症 関連情報

閩海老名市新型コロナウイルスワクチン接種専用ダイヤル ☎0570(097)050(ナビダイヤル)

年齢別のワクチン接種方法

対象年齢別の接種方法は以下のとおりです。市の集団接種と県の大規模接種は5月下旬で終了する予定です。4回目接種については現在準備を進めています。詳細が決まり次第、市ホームページなどでお知らせします。

18歳以上の方のワクチン3回目接種

市の集団接種

【日中】 場所 えびな市民活動センタービナレッジ

実施日 5月28日(土)までの毎週(土)

受付時間 13時30分～15時30分

【夜間】 場所 ビナガーデンズパーチ(めぐみ町3-1)

実施日 5月24日(火)までの毎週(火)(金)

受付時間 18時～19時30分

※日中・夜間共通事項

使用ワクチン

武田/モデルナ社製ワクチン

予約方法 電話で「海老名市新型コロナウイルスワクチン接種専用ダイヤル」またはインターネットで「海老名市コロナワクチン接種予約窓口」へ



予約窓口
ページ

神奈川県大規模接種

場所 レンブラントホテル海老名(中央2-9-50)

実施日 5月31日(火)まで。詳細は県ホームページ「県大規模接種案内ページ」をご覧ください

受付時間 (月)～(金)15時～20時、(土)(日)(祝)9時～17時

使用ワクチン 武田/モデルナ社製ワクチン

予約方法 県ホームページ「県大規模接種案内ページ」で予約



その他 予約なしで接種も可(受付時間は異なります) 県大規模接種案内ページ

個別接種

場所 実施している医療機関は市ホームページで確認してください

使用ワクチン ファイザー社製ワクチン(国からの供給状況により変更の場合あり)

予約方法 各医療機関の予約方法に従って予約してください



個別接種
案内ページ

12歳～17歳の方のワクチン3回目接種

個別接種

場所 実施している医療機関は市ホームページで確認してください

使用ワクチン ファイザー社製ワクチン

予約方法 各医療機関の予約方法に従って予約してください



12歳～17歳
ワクチン接種
案内ページ

5歳～11歳の方のワクチン1・2回目接種

個別接種

場所 実施している医療機関は市ホームページで確認してください

使用ワクチン ファイザー社製小児用ワクチン

予約方法 各医療機関の予約方法に従って予約してください



小児接種
案内ページ

海老名市新型コロナウイルスワクチン接種専用ダイヤル

☎0570(097)050

(ナビダイヤル)

時 9時～17時(土)(日)(祝も対応)

集団接種の予約や接種の問い合わせに応じます。

海老名市新型コロナウイルス感染症コールセンター

☎046(235)5234

FAX046(235)7015

時(月)～(金)9時～17時・

(土)9時～12時(日)(祝除く)

本人・家族の症状に関する相談に応じます。

自宅療養者支援ダイヤル

☎046(235)5242

FAX046(231)2343

時 9時～17時(土)(日)(祝も対応)

自宅療養や自主療養などで外出できず、親族などから支援を受けることが困難でお困りの方を支援します。お気軽にご相談ください。