



広報えびな

編集・発行
海老名市役所秘書広報課
〒243-04
神奈川県海老名市国分155
☎ (0462) 31・2111

実ったぼくらのお米

門沢橋小学校で稲の取り入れ



十一月も中旬となり、海老名耕地一面に秋の彩りを添えていた稲穂の群れも、ほほそ姿を消しました。市内の米の作柄は、豊年だった去年に比べ、ますます、といったところのようです。ところで市内の小・中学校でも体験学習として農作物を作っている所が何校もあり、農作物の取り入れが行われました。今回はその中から、門沢橋小学校のもち米作りを紹介します。

体験学習

市立門沢橋小学校(山口健二校長)では、昭和四十九年の開校時からもち米作りが行われています。初めは同小のPTAが作っていましたが、五十三年か

からは児童たちが参加し、もち米を作るようになりました。これは、授業に対する児童の理解をより深めるために、体験学習の一環として組み入れられたことによります。

「もち米作りは、理科と社会の学習を兼ねる体験学習と考え



一生懸命、土と格闘 (5月24日)

ていますが、子供たちも喜んで作業に取り組んでいます。また、最近では学年やクラスを越えた交流が少ないのです。また、もち米作りが大切なふれあいの場にもなっています」と山口校長。

同校では、左表のとおり年間スケジュールを作成し、全員が作業に参加できるようにしています。また、もち

十一月一日、同校東側の水田で午前九時から、稲刈りと脱穀

が行われました。この水田は、以前から豊職の佐野忠昭さん(門沢橋、43歳)に借りているもので、十ヶの広さです。当日はPTA二十人の応援を受けて、作業が行われました。児童が稲を刈って脱穀機まで運び、それを父母が脱穀しました。児童たちは、鎌(かま)を手にもって稲を刈りましたが、稲穂を手にとることは取れたと大喜びでした。

収穫祭も

十一月一日、同校東側の水田で午前九時から、稲刈りと脱穀

が行われました。この水田は、以前から豊職の佐野忠昭さん(門沢橋、43歳)に借りているもので、十ヶの広さです。当日はPTA二十人の応援を受けて、作業が行われました。児童が稲を刈って脱穀機まで運び、それを父母が脱穀しました。児童たちは、鎌(かま)を手にもって稲を刈りましたが、稲穂を手にとることは取れたと大喜びでした。

門沢橋小学校では、十二月六日、収穫したもち米で、恒例として、十月下旬に学校農園へレンゲの種子をまきました。この試みは児童たちへの情操教育の意味を持つもので、来年の春には、水田いっぱい咲くレンゲの花が、子供たちの目を楽しませることでしょう。

今年も豊作

十一月一日、同校東側の水田で午前九時から、稲刈りと脱穀

が行われました。この水田は、以前から豊職の佐野忠昭さん(門沢橋、43歳)に借りているもので、十ヶの広さです。当日はPTA二十人の応援を受けて、作業が行われました。児童が稲を刈って脱穀機まで運び、それを父母が脱穀しました。児童たちは、鎌(かま)を手にもって稲を刈りましたが、稲穂を手にとることは取れたと大喜びでした。

門沢橋小学校では、十二月六日、収穫したもち米で、恒例として、十月下旬に学校農園へレンゲの種子をまきました。この試みは児童たちへの情操教育の意味を持つもので、来年の春には、水田いっぱい咲くレンゲの花が、子供たちの目を楽しませることでしょう。

主な年間作業予定(61年)

月日	作業内容	対象
5月9日	苗床づくり・もみまき	栽培委員
5月24日	田起こし	5・6年生
6月18日	しろかき	3・4年生
6月20日	苗とり	栽培委員
6月21日	田植え	1~6年生
9月5日	スズメ追い設置	1・2年生
11月1日	稲刈り・脱穀	1~6年生
12月6日	もちつき	1~6年生



田植えも楽しく...(6月21日)

今年も豊作、子供たちも喜びいっぱい(11月1日)

実りの秋を歌う



門沢橋小学校6年

山内 二郎くん

秋の稲
実りの時期の
すずめたち
鳴いてうれしや
もちがうまいぞ
(注)
この短歌は、自分たちの手で一年間苦労して育てた稲を、もちにして食べるときうれしさを歌ったもので、自分たちの姿をスズメにたとえています。



国民健康保険

Table with 2 columns: (歳入) and (歳出). Rows include 国民健康保険料, 国庫支出金, 療養給付支金, etc.

老人保健医療

Table with 2 columns: (歳入) and (歳出). Rows include 支基金交付金, 国庫支出金, 県支出金, etc.

下水道

Table with 2 columns: (歳入) and (歳出). Rows include 分団金及び負担金, 使用料及び手数料, 国庫支出金, etc.

農業共済

Table with 2 columns: (歳入) and (歳出). Rows include 農作物共済金, 農業共済金, 家畜共済金, etc.

市税増え市債は減

市税収入は前年度に比べ一〇・七割増の二億六千四百八十八万四千五百七十九円となり、歳入全体に占める割合は六五・七割と前年度の六四・四割を大きく上回りました。

市債は65%大幅減

市債は前年度に比べ六五・一%の大幅減で六億三千万四千九百九十九円となり、歳入に占める割合は二・二%と前年度に比べ六五・一%の大幅減となりました。

市債は65%大幅減

市債は前年度に比べ六五・一%の大幅減で六億三千万四千九百九十九円となり、歳入に占める割合は二・二%と前年度に比べ六五・一%の大幅減となりました。

市債は65%大幅減

Table with 2 columns: 市債の状況 and 市有財産. Rows include 基金名, 現在高, 備考, 区分, 土地(m^2), 建物(m^2).

特別会計

国民健康保険

前年度と比べると歳入が一〇・八%、歳出が七・六%それぞれ伸びました。

特徴は、医療費の大幅増に伴って保険給付費が前年度より二・八%も伸び、国民健康保険料は一〇・八%伸びたものの、五十九年度に行われた医療費に対する補助金の削減などの影響から、国庫支出金と療養給付金の合計額が一・二%しか伸びなかつたこと。

七割増、歳出が六・四%増となりました。

前年度と比べると歳入が一五・八%、歳出が一七・七%それぞれ伸びました。

前年度と比べると、歳入が三三・二%増、歳出が三三・九%増となりました。

前年度と比べると、歳入が三三・二%増、歳出が三三・九%増となりました。

都市整備



戸沢橋下からのサイクリングコースも完成し子供たちは大喜び

土木費

市街地の浸水防除、生活環境の保全、公衆衛生の向上を図るため、都市下水路整備、排水路維持補修を行った。

消防費

市民に対して災害時などの場合の情報伝達の強化を図り、初期消火体制充実のための防災機材の充実を行った。

教育費

学校施設整備 (八億七千九百六十六万円) 有馬中デニスコート造成・公園施設整備を行った。

社会教育

市民の文化活動や自主的な創作発表の場と機会を設け、郷土文化の発揚、育成を図った。

社会体育施設整備

市民のスポーツ活動は、ますます盛んになり、スポーツ人口も年々増えている。

を重点にまちづくり

総務費

○市史編さん資料調査 (五十一万円) 上郷、下今泉、上今泉、望地、柏ヶ谷、国分の各地区及び近隣の市を調査、あわせて資料のマイクロフィルム化を進め資料の劣化の防止と市史資料収集に努めた。

民生費

○老人福祉 (二億九千九百九十九万円) 心身及び家庭環境上の理由で老人ホームへ入所措置したり、ホームヘルパー派遣、日常生活用具の給付、デイサービス事業、医療費助成などを行った。

衛生費

○救急医療確保対策事業 (二億二千四百四十四万円) 休日・祝祭日及び夜間の救急医療を確保し、市民の急病に対応した。

農業費

○農道及び用排水路整備事業 (二億一千万円) 農道を整備し、耕作農機の運行を円滑にし、生産性の向上を図るため、用排水路の増大を促進した。

労働費・商工費

○障害者福祉 (二億四千万円) 身体障害者、精神障害者(児)者の施設への入所措置や通園訓練、社会復帰訓練などを実施した。

労働費・商工費

○中小企業事業資金貸付 (二億八千万円) 農道を整備し、耕作農機の運行を円滑にし、生産性の向上を図るため、用排水路の増大を促進した。

労働費・商工費

○農道及び用排水路整備事業 (二億一千万円) 農道を整備し、耕作農機の運行を円滑にし、生産性の向上を図るため、用排水路の増大を促進した。

民生費

○老人福祉 (二億九千九百九十九万円) 心身及び家庭環境上の理由で老人ホームへ入所措置したり、ホームヘルパー派遣、日常生活用具の給付、デイサービス事業、医療費助成などを行った。

衛生費

○救急医療確保対策事業 (二億二千四百四十四万円) 休日・祝祭日及び夜間の救急医療を確保し、市民の急病に対応した。

農業費

○農道及び用排水路整備事業 (二億一千万円) 農道を整備し、耕作農機の運行を円滑にし、生産性の向上を図るため、用排水路の増大を促進した。

労働費・商工費

○障害者福祉 (二億四千万円) 身体障害者、精神障害者(児)者の施設への入所措置や通園訓練、社会復帰訓練などを実施した。

労働費・商工費

○中小企業事業資金貸付 (二億八千万円) 農道を整備し、耕作農機の運行を円滑にし、生産性の向上を図るため、用排水路の増大を促進した。

労働費・商工費

○農道及び用排水路整備事業 (二億一千万円) 農道を整備し、耕作農機の運行を円滑にし、生産性の向上を図るため、用排水路の増大を促進した。

労働費・商工費

○農道及び用排水路整備事業 (二億一千万円) 農道を整備し、耕作農機の運行を円滑にし、生産性の向上を図るため、用排水路の増大を促進した。

学校建設は一段落 歳出



中心街で行われているデイサービス

市税増え市債は減

市税収入は前年度に比べ一〇・七割増の二億六千四百八十八万四千五百七十九円となり、歳入全体に占める割合は六五・七割と前年度の六四・四割を大きく上回りました。

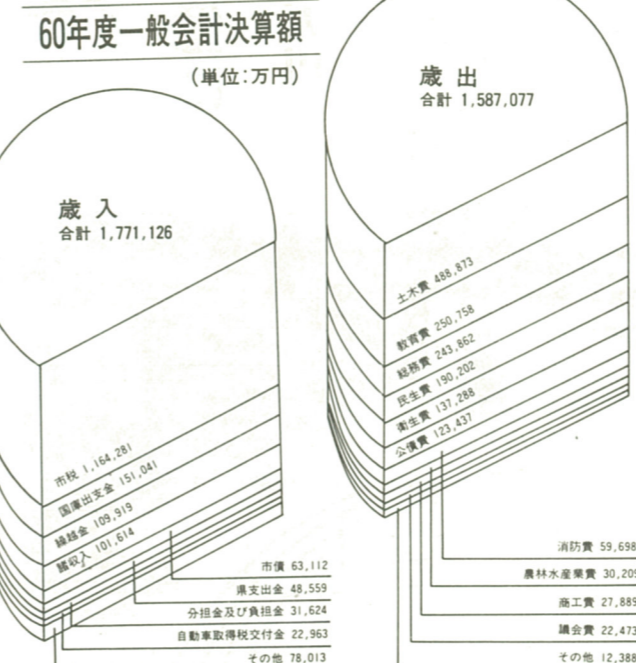
市債は前年度に比べ六五・一%の大幅減で六億三千万四千九百九十九円となり、歳入に占める割合は二・二%と前年度に比べ六五・一%の大幅減となりました。

市債は前年度に比べ六五・一%の大幅減で六億三千万四千九百九十九円となり、歳入に占める割合は二・二%と前年度に比べ六五・一%の大幅減となりました。

市債は前年度に比べ六五・一%の大幅減で六億三千万四千九百九十九円となり、歳入に占める割合は二・二%と前年度に比べ六五・一%の大幅減となりました。



学校建設も一段落して教育内容も充実



12月の健康あんない



救急のときは…

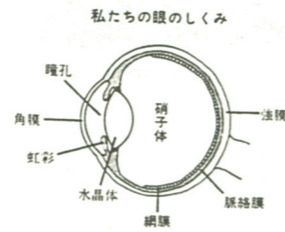


医師会の協力を得て
次の救急医療を行っています。

- ☆休日の昼間は→市健康センターで**
▷とき=日曜・祝日の午前9時～11時半と、午後2時～4時半 ▷ところ=市健康センター内「休日急患診療所(さつき町41 331・1912)」▷診療科目=内科・小児科▷申し込み=時間内に直接診療所へ ▷注意=保険証、診療料を忘れずに。時間外の診療は受けられません。
- ☆夜間は→電話で当番医・診療所を紹介**
▷とき=平日の夜間は、午後7時～翌日午前8時。休日・祝日の夜間は、午後6時～翌日午前8時 ▷電話=32・0108、32・0119、または市役所31・2111。

医師会の協力です

急病でない限り平日の昼間に



私たちの目のしくみ

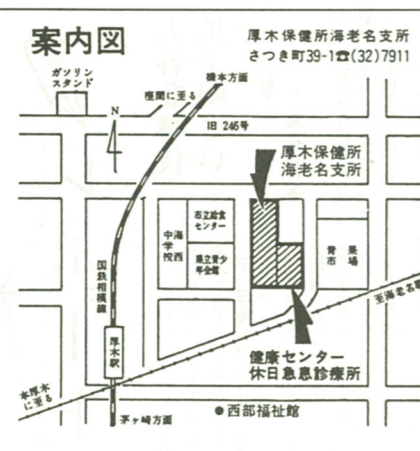
中年期のことから、何となく目がぼやけたり疲れやすくなる目が多くなっています。中年期以降に起きやすい主な目の病気に白内障・緑内障などがあります。白内障は水晶体が白く濁る病気です。病状としては、目がかすむ、視力が衰える、霧の中での見え方、頭が重くなる感じがする、などがよくあります。一方、緑内障は眼球内を循環している水の排泄がうまくいか

気をつけたい目の病気

飛んでいるように見えるという軽度の飛蚊症(ひぶんしょう)があります。このような病気は、目の老化による変化が原因となることが多いようです。また、高血圧、糖尿病、動脈硬化などの成人病が引き金となって発生することもあります。目の病気の予防のためにも成人病予防に心がけたいものです。

目の異常を放置すると、手遅れになり、ひどい場合は失明する恐れがあります。何らかの目の異常が気になったら、早目に眼科で受診してください。

慢性緑内障は自覚症状は軽微ですが、一度目のみならず、頭重感、虹彩などがあります。最後に網膜剥離(もうまくはく)という病気になることがあります。これは網膜に穴があいて水が流れ、網膜がはがれてくる病気です。その初期症状は目の前に黒いすずりや糸、小さな虫が



健康相談

十二月八日(月) 午前九時半～一時受付、市健康センター
▷対象=成人、市健康センター健康全般についての相談▷申し込み=当日、直接会場へ▷問い合わせ=予防保健課(内係)

十二月十三日(土) 午前九時半～一時受付、市健康センター
▷対象=初めに父兄となる方(妊婦同伴可)▷内容=育児・妊娠・出産・産後における夫の役割▷申し込み=電話で予防保健課(内係)▷母子手帳を持参してください。

乳幼児の健診と相談

事業名	月日	受付時間	会場	対象	内容	申し込み・問い合わせ
3カ月児健康診査	12月25日(水)	13:00~14:00	厚木保健所海老名支所	S61年8月生まれの人	診察、身長・体重測定	直接会場へ。問い合わせは海老名支所
7カ月児健康相談	12月26日(金)	9:30~10:00	健康センター	S61年4月	育児相談、身長・体重測定、栄養・歯科相談	予防保健課
1歳6カ月児健康診査	12月18日(水)	13:00~14:00	厚木保健所海老名支所	S60年6月	診察、歯科検診、身長・体重測定	予防保健課
3歳児健康診査	12月19日(金)	13:00~14:00	予防保健課	S58年11月	診察、歯科検診、身長・体重測定、尿検査	予防保健課
離乳食講習会	12月12日(金)	9:30~10:00	予防保健課	3カ月~6カ月児	離乳食の作り方、与え方の注意	予防保健課
歯と栄養の教室	12月4日(日)	9:30~10:00	予防保健課	8カ月~1歳5カ月児	むし歯予防あれこれ(ハブラシ持参のこと)	予防保健課
幼児歯科相談	12月17日(水)	13:00~14:30	予防保健課	1歳7カ月~2歳11カ月児	歯のみがき方(ハブラシ持参のこと)	予防保健課
子供の整形外科相談	12月4日(日)	13:00~14:00	予防保健課	18歳未満で特に心配のある人	身体障害のある乳幼児の早期発見、治療と療育指導	予防保健課
お誕生前健康診査	対象は生後10か月から誕生日前までの乳児。指定された医療機関でお受けください。受診用紙は母子手帳別冊についています。別冊のない方は予防保健課へ。					

※健診または相談を受ける方は必ず母子手帳を持参してください。

犬は正しく飼おう

①放し飼いは夜も昼も禁止されています。
②他人に迷惑をかけるような吠え声や吠え声は、早目に訓練士に相談してください。
③道路や公園など公共の場を徘徊させてください。

一般・老人の精神衛生相談

十二月一日、十五日は厚木保健所、十二月十日、二十四日は海老名支所。対象はイロイロな精神病・酒害・痴呆老人など。

父親教室

十二月十三日(土) 午前九時半～一時受付、市健康センター
▷対象=初めに父兄となる方(妊婦同伴可)▷内容=育児・妊娠・出産・産後における夫の役割▷申し込み=電話で予防保健課(内係)▷母子手帳を持参してください。

がん検診

胃がん(集団) 十二月五日(金) 午前八時半～一時、市健康センター
▷対象=1時以上四十歳以上の方、六十五人、▽内容▽胃腸エックス線間接撮影▽受診料五百円▽申し込み、問い合わせ=予防保健課(内係)

献血

①12月7日(日) ②12月27日(土) 海老名駅前 ①②とも午前10時～正午と午後1時～3時
☆ご協力ありがとうございます
10月分…海老名駅前(主催=国分一誠会)111人、市役所(主催=海老名ライオンズクラブ・海老名中学校PTA)129人、富士コカコーラボトリング(株)81人、東芝精機(株)142人、健康まつり(市役所)138人。

あなたの真心を!

海老名支所(32)7911

61年度予算の執行状況

国民健康保険	農業共済	下水道	老人保健医療																																																																																																																																																																																																																																																																																																																
<table border="1"> <tr><th colspan="3">＜歳入＞</th><th colspan="3">＜歳出＞</th></tr> <tr><th>款</th><th>予算現額</th><th>収入済額</th><th>執行率</th><th>款</th><th>予算現額</th><th>支出済額</th><th>執行率</th></tr> <tr><td>国民健康保険税</td><td>101,294</td><td>37,540</td><td>37.1%</td><td>総務費</td><td>5,645</td><td>2,560</td><td>45.3%</td></tr> <tr><td>国民健康保険支金</td><td>75,575</td><td>29,821</td><td>39.5%</td><td>保険給付費</td><td>163,230</td><td>54,418</td><td>33.3%</td></tr> <tr><td>健康給付費支金</td><td>26,325</td><td>9,370</td><td>35.6%</td><td>老人保健給付金</td><td>48,603</td><td>21,572</td><td>44.4%</td></tr> <tr><td>共済支金</td><td>852</td><td>0</td><td>0</td><td>共同事業給付金</td><td>1,607</td><td>401</td><td>25.0%</td></tr> <tr><td>共同事業支金</td><td>1,757</td><td>391</td><td>22.3%</td><td>保健施設費</td><td>157</td><td>65</td><td>41.4%</td></tr> <tr><td>財産収入</td><td>1,362</td><td>1,012</td><td>74.3%</td><td>基金積立金</td><td>1,362</td><td>1,012</td><td>74.3%</td></tr> <tr><td>繰入金</td><td>13,500</td><td>6,000</td><td>44.4%</td><td>公債収入</td><td>138</td><td>0</td><td>0</td></tr> <tr><td>繰越収入</td><td>5,760</td><td>5,760</td><td>100.0%</td><td>借入金</td><td>784</td><td>721</td><td>92.0%</td></tr> <tr><td>繰越収入</td><td>1,340</td><td>282</td><td>21.0%</td><td>予備費</td><td>6,239</td><td>0</td><td>0</td></tr> <tr><td>計</td><td>227,765</td><td>90,176</td><td>39.6%</td><td>計</td><td>227,765</td><td>80,749</td><td>35.5%</td></tr> </table>	＜歳入＞			＜歳出＞			款	予算現額	収入済額	執行率	款	予算現額	支出済額	執行率	国民健康保険税	101,294	37,540	37.1%	総務費	5,645	2,560	45.3%	国民健康保険支金	75,575	29,821	39.5%	保険給付費	163,230	54,418	33.3%	健康給付費支金	26,325	9,370	35.6%	老人保健給付金	48,603	21,572	44.4%	共済支金	852	0	0	共同事業給付金	1,607	401	25.0%	共同事業支金	1,757	391	22.3%	保健施設費	157	65	41.4%	財産収入	1,362	1,012	74.3%	基金積立金	1,362	1,012	74.3%	繰入金	13,500	6,000	44.4%	公債収入	138	0	0	繰越収入	5,760	5,760	100.0%	借入金	784	721	92.0%	繰越収入	1,340	282	21.0%	予備費	6,239	0	0	計	227,765	90,176	39.6%	計	227,765	80,749	35.5%	<table border="1"> <tr><th colspan="3">＜歳入＞</th><th colspan="3">＜歳出＞</th></tr> <tr><th>款</th><th>予算現額</th><th>収入済額</th><th>執行率</th><th>款</th><th>予算現額</th><th>支出済額</th><th>執行率</th></tr> <tr><td>農作物共済助定</td><td>1,025</td><td>813</td><td>79.3%</td><td>農作物共済助定</td><td>1,025</td><td>196</td><td>19.1%</td></tr> <tr><td>家畜共済助定</td><td>13</td><td>4</td><td>30.8%</td><td>家畜共済助定</td><td>13</td><td>1</td><td>7.7%</td></tr> <tr><td>家畜共済助定</td><td>628</td><td>248</td><td>39.5%</td><td>家畜共済助定</td><td>628</td><td>153</td><td>24.4%</td></tr> <tr><td>農業共済助定</td><td>1,125</td><td>738</td><td>65.6%</td><td>農業共済助定</td><td>1,125</td><td>502</td><td>44.6%</td></tr> <tr><td>業務助定</td><td>1,431</td><td>1,418</td><td>99.1%</td><td>業務助定</td><td>1,431</td><td>585</td><td>40.9%</td></tr> <tr><td>計</td><td>4,222</td><td>3,221</td><td>76.3%</td><td>計</td><td>4,222</td><td>1,437</td><td>34.0%</td></tr> </table>	＜歳入＞			＜歳出＞			款	予算現額	収入済額	執行率	款	予算現額	支出済額	執行率	農作物共済助定	1,025	813	79.3%	農作物共済助定	1,025	196	19.1%	家畜共済助定	13	4	30.8%	家畜共済助定	13	1	7.7%	家畜共済助定	628	248	39.5%	家畜共済助定	628	153	24.4%	農業共済助定	1,125	738	65.6%	農業共済助定	1,125	502	44.6%	業務助定	1,431	1,418	99.1%	業務助定	1,431	585	40.9%	計	4,222	3,221	76.3%	計	4,222	1,437	34.0%	<table border="1"> <tr><th colspan="3">＜歳入＞</th><th colspan="3">＜歳出＞</th></tr> <tr><th>款</th><th>予算現額</th><th>収入済額</th><th>執行率</th><th>款</th><th>予算現額</th><th>支出済額</th><th>執行率</th></tr> <tr><td>分給金及び負担金</td><td>6,138</td><td>3,533</td><td>57.6%</td><td>総務費</td><td>33,871</td><td>12,110</td><td>35.8%</td></tr> <tr><td>使用料及び手数料</td><td>17,974</td><td>9,646</td><td>53.7%</td><td>債権償還</td><td>139,075</td><td>23,582</td><td>17.0%</td></tr> <tr><td>国庫支出金</td><td>13,200</td><td>0</td><td>0.0%</td><td>国庫支出金</td><td>49,295</td><td>22,131</td><td>44.9%</td></tr> <tr><td>繰入金</td><td>111,362</td><td>71,362</td><td>64.1%</td><td>繰入金</td><td>299</td><td>0</td><td>0.0%</td></tr> <tr><td>繰越収入</td><td>5,720</td><td>5,720</td><td>100.0%</td><td>繰越収入</td><td>0</td><td>0</td><td>0.0%</td></tr> <tr><td>繰越収入</td><td>76</td><td>164</td><td>215.8%</td><td>繰越収入</td><td>0</td><td>0</td><td>0.0%</td></tr> <tr><td>繰越収入</td><td>68,070</td><td>0</td><td>0.0%</td><td>繰越収入</td><td>0</td><td>0</td><td>0.0%</td></tr> <tr><td>計</td><td>222,540</td><td>90,425</td><td>40.6%</td><td>計</td><td>222,540</td><td>57,823</td><td>26.0%</td></tr> </table>	＜歳入＞			＜歳出＞			款	予算現額	収入済額	執行率	款	予算現額	支出済額	執行率	分給金及び負担金	6,138	3,533	57.6%	総務費	33,871	12,110	35.8%	使用料及び手数料	17,974	9,646	53.7%	債権償還	139,075	23,582	17.0%	国庫支出金	13,200	0	0.0%	国庫支出金	49,295	22,131	44.9%	繰入金	111,362	71,362	64.1%	繰入金	299	0	0.0%	繰越収入	5,720	5,720	100.0%	繰越収入	0	0	0.0%	繰越収入	76	164	215.8%	繰越収入	0	0	0.0%	繰越収入	68,070	0	0.0%	繰越収入	0	0	0.0%	計	222,540	90,425	40.6%	計	222,540	57,823	26.0%	<table border="1"> <tr><th colspan="3">＜歳入＞</th><th colspan="3">＜歳出＞</th></tr> <tr><th>款</th><th>予算現額</th><th>収入済額</th><th>執行率</th><th>款</th><th>予算現額</th><th>支出済額</th><th>執行率</th></tr> <tr><td>支払基金交付金</td><td>120,949</td><td>48,227</td><td>39.9%</td><td>総務費</td><td>547</td><td>41.8%</td><td>41.8%</td></tr> <tr><td>国庫支出金</td><td>34,483</td><td>15,963</td><td>46.3%</td><td>医療費</td><td>172,586</td><td>71,435</td><td>41.4%</td></tr> <tr><td>国庫支出金</td><td>8,608</td><td>3,694</td><td>42.9%</td><td>介護費</td><td>5,298</td><td>647</td><td>12.2%</td></tr> <tr><td>繰入金</td><td>11,110</td><td>5,876</td><td>52.9%</td><td>予備費</td><td>1,304</td><td>0</td><td>0</td></tr> <tr><td>繰越収入</td><td>5,346</td><td>5,346</td><td>100.0%</td><td>繰越収入</td><td>0</td><td>0</td><td>0</td></tr> <tr><td>繰越収入</td><td>1</td><td>1</td><td>100.0%</td><td>繰越収入</td><td>0</td><td>0</td><td>0</td></tr> <tr><td>計</td><td>180,497</td><td>79,107</td><td>43.8%</td><td>計</td><td>180,497</td><td>72,629</td><td>40.2%</td></tr> </table>	＜歳入＞			＜歳出＞			款	予算現額	収入済額	執行率	款	予算現額	支出済額	執行率	支払基金交付金	120,949	48,227	39.9%	総務費	547	41.8%	41.8%	国庫支出金	34,483	15,963	46.3%	医療費	172,586	71,435	41.4%	国庫支出金	8,608	3,694	42.9%	介護費	5,298	647	12.2%	繰入金	11,110	5,876	52.9%	予備費	1,304	0	0	繰越収入	5,346	5,346	100.0%	繰越収入	0	0	0	繰越収入	1	1	100.0%	繰越収入	0	0	0	計	180,497	79,107	43.8%	計	180,497	72,629	40.2%
＜歳入＞			＜歳出＞																																																																																																																																																																																																																																																																																																																
款	予算現額	収入済額	執行率	款	予算現額	支出済額	執行率																																																																																																																																																																																																																																																																																																												
国民健康保険税	101,294	37,540	37.1%	総務費	5,645	2,560	45.3%																																																																																																																																																																																																																																																																																																												
国民健康保険支金	75,575	29,821	39.5%	保険給付費	163,230	54,418	33.3%																																																																																																																																																																																																																																																																																																												
健康給付費支金	26,325	9,370	35.6%	老人保健給付金	48,603	21,572	44.4%																																																																																																																																																																																																																																																																																																												
共済支金	852	0	0	共同事業給付金	1,607	401	25.0%																																																																																																																																																																																																																																																																																																												
共同事業支金	1,757	391	22.3%	保健施設費	157	65	41.4%																																																																																																																																																																																																																																																																																																												
財産収入	1,362	1,012	74.3%	基金積立金	1,362	1,012	74.3%																																																																																																																																																																																																																																																																																																												
繰入金	13,500	6,000	44.4%	公債収入	138	0	0																																																																																																																																																																																																																																																																																																												
繰越収入	5,760	5,760	100.0%	借入金	784	721	92.0%																																																																																																																																																																																																																																																																																																												
繰越収入	1,340	282	21.0%	予備費	6,239	0	0																																																																																																																																																																																																																																																																																																												
計	227,765	90,176	39.6%	計	227,765	80,749	35.5%																																																																																																																																																																																																																																																																																																												
＜歳入＞			＜歳出＞																																																																																																																																																																																																																																																																																																																
款	予算現額	収入済額	執行率	款	予算現額	支出済額	執行率																																																																																																																																																																																																																																																																																																												
農作物共済助定	1,025	813	79.3%	農作物共済助定	1,025	196	19.1%																																																																																																																																																																																																																																																																																																												
家畜共済助定	13	4	30.8%	家畜共済助定	13	1	7.7%																																																																																																																																																																																																																																																																																																												
家畜共済助定	628	248	39.5%	家畜共済助定	628	153	24.4%																																																																																																																																																																																																																																																																																																												
農業共済助定	1,125	738	65.6%	農業共済助定	1,125	502	44.6%																																																																																																																																																																																																																																																																																																												
業務助定	1,431	1,418	99.1%	業務助定	1,431	585	40.9%																																																																																																																																																																																																																																																																																																												
計	4,222	3,221	76.3%	計	4,222	1,437	34.0%																																																																																																																																																																																																																																																																																																												
＜歳入＞			＜歳出＞																																																																																																																																																																																																																																																																																																																
款	予算現額	収入済額	執行率	款	予算現額	支出済額	執行率																																																																																																																																																																																																																																																																																																												
分給金及び負担金	6,138	3,533	57.6%	総務費	33,871	12,110	35.8%																																																																																																																																																																																																																																																																																																												
使用料及び手数料	17,974	9,646	53.7%	債権償還	139,075	23,582	17.0%																																																																																																																																																																																																																																																																																																												
国庫支出金	13,200	0	0.0%	国庫支出金	49,295	22,131	44.9%																																																																																																																																																																																																																																																																																																												
繰入金	111,362	71,362	64.1%	繰入金	299	0	0.0%																																																																																																																																																																																																																																																																																																												
繰越収入	5,720	5,720	100.0%	繰越収入	0	0	0.0%																																																																																																																																																																																																																																																																																																												
繰越収入	76	164	215.8%	繰越収入	0	0	0.0%																																																																																																																																																																																																																																																																																																												
繰越収入	68,070	0	0.0%	繰越収入	0	0	0.0%																																																																																																																																																																																																																																																																																																												
計	222,540	90,425	40.6%	計	222,540	57,823	26.0%																																																																																																																																																																																																																																																																																																												
＜歳入＞			＜歳出＞																																																																																																																																																																																																																																																																																																																
款	予算現額	収入済額	執行率	款	予算現額	支出済額	執行率																																																																																																																																																																																																																																																																																																												
支払基金交付金	120,949	48,227	39.9%	総務費	547	41.8%	41.8%																																																																																																																																																																																																																																																																																																												
国庫支出金	34,483	15,963	46.3%	医療費	172,586	71,435	41.4%																																																																																																																																																																																																																																																																																																												
国庫支出金	8,608	3,694	42.9%	介護費	5,298	647	12.2%																																																																																																																																																																																																																																																																																																												
繰入金	11,110	5,876	52.9%	予備費	1,304	0	0																																																																																																																																																																																																																																																																																																												
繰越収入	5,346	5,346	100.0%	繰越収入	0	0	0																																																																																																																																																																																																																																																																																																												
繰越収入	1	1	100.0%	繰越収入	0	0	0																																																																																																																																																																																																																																																																																																												
計	180,497	79,107	43.8%	計	180,497	72,629	40.2%																																																																																																																																																																																																																																																																																																												

特別会計 (61・9・30現在 単位:万円)

一般会計	特別会計																																																																																																																																																																																																																																																																												
<table border="1"> <tr><th colspan="3">＜歳入＞</th><th colspan="3">＜歳出＞</th></tr> <tr><th>款</th><th>予算現額</th><th>収入済額</th><th>執行率</th><th>款</th><th>予算現額</th><th>支出済額</th><th>執行率</th></tr> <tr><td>市地方譲与税</td><td>1,186,933</td><td>669,626</td><td>56.4%</td><td>総務費</td><td>22,898</td><td>10,506</td><td>45.9%</td></tr> <tr><td>自動車取得税交付金</td><td>15,000</td><td>2,875</td><td>19.2%</td><td>衛生費</td><td>284,184</td><td>126,889</td><td>44.7%</td></tr> <tr><td>地方交付税</td><td>22,000</td><td>9,757</td><td>44.4%</td><td>教育費</td><td>211,442</td><td>96,078</td><td>45.4%</td></tr> <tr><td>地方交付税交付金</td><td>5,000</td><td>0</td><td>0.0%</td><td>社会福祉費</td><td>140,927</td><td>80,651</td><td>57.2%</td></tr> <tr><td>交通安全対策交付金</td><td>1,200</td><td>612</td><td>51.0%</td><td>農林水産業費</td><td>13,928</td><td>13,158</td><td>94.5%</td></tr> <tr><td>分担金及び負担金</td><td>18,212</td><td>7,778</td><td>42.7%</td><td>土木費</td><td>40,668</td><td>17,180</td><td>42.2%</td></tr> <tr><td>使用料及び手数料</td><td>14,291</td><td>7,774</td><td>54.4%</td><td>労働費</td><td>28,897</td><td>23,901</td><td>82.7%</td></tr> <tr><td>国庫支出金</td><td>125,188</td><td>36,785</td><td>29.4%</td><td>農林水産業費</td><td>619,745</td><td>203,913</td><td>32.9%</td></tr> <tr><td>国庫支出金</td><td>52,869</td><td>10,559</td><td>20.0%</td><td>土木費</td><td>99,584</td><td>37,699</td><td>37.9%</td></tr> <tr><td>国庫支出金</td><td>17,292</td><td>11,972</td><td>69.2%</td><td>労働費</td><td>299,274</td><td>77,205</td><td>25.8%</td></tr> <tr><td>国庫支出金</td><td>23,555</td><td>115</td><td>0.5%</td><td>労働費</td><td>119,992</td><td>55,133</td><td>45.9%</td></tr> <tr><td>国庫支出金</td><td>184,049</td><td>23</td><td>0.0%</td><td>労働費</td><td>180</td><td>0</td><td>0.0%</td></tr> <tr><td>国庫支出金</td><td>86,551</td><td>38,471</td><td>44.4%</td><td>労働費</td><td>6,976</td><td>0</td><td>0.0%</td></tr> <tr><td>国庫支出金</td><td>136,856</td><td>0</td><td>0.0%</td><td>労働費</td><td>0</td><td>0</td><td>0.0%</td></tr> <tr><td>計</td><td>1,888,695</td><td>980,396</td><td>51.9%</td><td>計</td><td>1,888,695</td><td>742,313</td><td>39.3%</td></tr> </table>	＜歳入＞			＜歳出＞			款	予算現額	収入済額	執行率	款	予算現額	支出済額	執行率	市地方譲与税	1,186,933	669,626	56.4%	総務費	22,898	10,506	45.9%	自動車取得税交付金	15,000	2,875	19.2%	衛生費	284,184	126,889	44.7%	地方交付税	22,000	9,757	44.4%	教育費	211,442	96,078	45.4%	地方交付税交付金	5,000	0	0.0%	社会福祉費	140,927	80,651	57.2%	交通安全対策交付金	1,200	612	51.0%	農林水産業費	13,928	13,158	94.5%	分担金及び負担金	18,212	7,778	42.7%	土木費	40,668	17,180	42.2%	使用料及び手数料	14,291	7,774	54.4%	労働費	28,897	23,901	82.7%	国庫支出金	125,188	36,785	29.4%	農林水産業費	619,745	203,913	32.9%	国庫支出金	52,869	10,559	20.0%	土木費	99,584	37,699	37.9%	国庫支出金	17,292	11,972	69.2%	労働費	299,274	77,205	25.8%	国庫支出金	23,555	115	0.5%	労働費	119,992	55,133	45.9%	国庫支出金	184,049	23	0.0%	労働費	180	0	0.0%	国庫支出金	86,551	38,471	44.4%	労働費	6,976	0	0.0%	国庫支出金	136,856	0	0.0%	労働費	0	0	0.0%	計	1,888,695	980,396	51.9%	計	1,888,695	742,313	39.3%	<table border="1"> <tr><th colspan="3">＜歳入＞</th><th colspan="3">＜歳出＞</th></tr> <tr><th>款</th><th>予算現額</th><th>収入済額</th><th>執行率</th><th>款</th><th>予算現額</th><th>支出済額</th><th>執行率</th></tr> <tr><td>市地方譲与税</td><td>1,186,933</td><td>669,626</td><td>56.4%</td><td>総務費</td><td>22,898</td><td>10,506</td><td>45.9%</td></tr> <tr><td>自動車取得税交付金</td><td>15,000</td><td>2,875</td><td>19.2%</td><td>衛生費</td><td>284,184</td><td>126,889</td><td>44.7%</td></tr> <tr><td>地方交付税</td><td>22,000</td><td>9,757</td><td>44.4%</td><td>教育費</td><td>211,442</td><td>96,078</td><td>45.4%</td></tr> <tr><td>地方交付税交付金</td><td>5,000</td><td>0</td><td>0.0%</td><td>社会福祉費</td><td>140,927</td><td>80,651</td><td>57.2%</td></tr> <tr><td>交通安全対策交付金</td><td>1,200</td><td>612</td><td>51.0%</td><td>農林水産業費</td><td>13,928</td><td>13,158</td><td>94.5%</td></tr> <tr><td>分担金及び負担金</td><td>18,212</td><td>7,778</td><td>42.7%</td><td>土木費</td><td>40,668</td><td>17,180</td><td>42.2%</td></tr> <tr><td>使用料及び手数料</td><td>14,291</td><td>7,774</td><td>54.4%</td><td>労働費</td><td>28,897</td><td>23,901</td><td>82.7%</td></tr> <tr><td>国庫支出金</td><td>125,188</td><td>36,785</td><td>29.4%</td><td>農林水産業費</td><td>619,745</td><td>203,913</td><td>32.9%</td></tr> <tr><td>国庫支出金</td><td>52,869</td><td>10,559</td><td>20.0%</td><td>土木費</td><td>99,584</td><td>37,699</td><td>37.9%</td></tr> <tr><td>国庫支出金</td><td>17,292</td><td>11,972</td><td>69.2%</td><td>労働費</td><td>299,274</td><td>77,205</td><td>25.8%</td></tr> <tr><td>国庫支出金</td><td>23,555</td><td>115</td><td>0.5%</td><td>労働費</td><td>119,992</td><td>55,133</td><td>45.9%</td></tr> <tr><td>国庫支出金</td><td>184,049</td><td>23</td><td>0.0%</td><td>労働費</td><td>180</td><td>0</td><td>0.0%</td></tr> <tr><td>国庫支出金</td><td>86,551</td><td>38,471</td><td>44.4%</td><td>労働費</td><td>6,976</td><td>0</td><td>0.0%</td></tr> <tr><td>国庫支出金</td><td>136,856</td><td>0</td><td>0.0%</td><td>労働費</td><td>0</td><td>0</td><td>0.0%</td></tr> <tr><td>計</td><td>1,888,695</td><td>980,396</td><td>51.9%</td><td>計</td><td>1,888,695</td><td>742,313</td><td>39.3%</td></tr> </table>	＜歳入＞			＜歳出＞			款	予算現額	収入済額	執行率	款	予算現額	支出済額	執行率	市地方譲与税	1,186,933	669,626	56.4%	総務費	22,898	10,506	45.9%	自動車取得税交付金	15,000	2,875	19.2%	衛生費	284,184	126,889	44.7%	地方交付税	22,000	9,757	44.4%	教育費	211,442	96,078	45.4%	地方交付税交付金	5,000	0	0.0%	社会福祉費	140,927	80,651	57.2%	交通安全対策交付金	1,200	612	51.0%	農林水産業費	13,928	13,158	94.5%	分担金及び負担金	18,212	7,778	42.7%	土木費	40,668	17,180	42.2%	使用料及び手数料	14,291	7,774	54.4%	労働費	28,897	23,901	82.7%	国庫支出金	125,188	36,785	29.4%	農林水産業費	619,745	203,913	32.9%	国庫支出金	52,869	10,559	20.0%	土木費	99,584	37,699	37.9%	国庫支出金	17,292	11,972	69.2%	労働費	299,274	77,205	25.8%	国庫支出金	23,555	115	0.5%	労働費	119,992	55,133	45.9%	国庫支出金	184,049	23	0.0%	労働費	180	0	0.0%	国庫支出金	86,551	38,471	44.4%	労働費	6,976	0	0.0%	国庫支出金	136,856	0	0.0%	労働費	0	0	0.0%	計	1,888,695	980,396	51.9%	計	1,888,695	742,313	39.3%
＜歳入＞			＜歳出＞																																																																																																																																																																																																																																																																										
款	予算現額	収入済額	執行率	款	予算現額	支出済額	執行率																																																																																																																																																																																																																																																																						
市地方譲与税	1,186,933	669,626	56.4%	総務費	22,898	10,506	45.9%																																																																																																																																																																																																																																																																						
自動車取得税交付金	15,000	2,875	19.2%	衛生費	284,184	126,889	44.7%																																																																																																																																																																																																																																																																						
地方交付税	22,000	9,757	44.4%	教育費	211,442	96,078	45.4%																																																																																																																																																																																																																																																																						
地方交付税交付金	5,000	0	0.0%	社会福祉費	140,927	80,651	57.2%																																																																																																																																																																																																																																																																						
交通安全対策交付金	1,200	612	51.0%	農林水産業費	13,928	13,158	94.5%																																																																																																																																																																																																																																																																						
分担金及び負担金	18,212	7,778	42.7%	土木費	40,668	17,180	42.2%																																																																																																																																																																																																																																																																						
使用料及び手数料	14,291	7,774	54.4%	労働費	28,897	23,901	82.7%																																																																																																																																																																																																																																																																						
国庫支出金	125,188	36,785	29.4%	農林水産業費	619,745	203,913	32.9%																																																																																																																																																																																																																																																																						
国庫支出金	52,869	10,559	20.0%	土木費	99,584	37,699	37.9%																																																																																																																																																																																																																																																																						
国庫支出金	17,292	11,972	69.2%	労働費	299,274	77,205	25.8%																																																																																																																																																																																																																																																																						
国庫支出金	23,555	115	0.5%	労働費	119,992	55,133	45.9%																																																																																																																																																																																																																																																																						
国庫支出金	184,049	23	0.0%	労働費	180	0	0.0%																																																																																																																																																																																																																																																																						
国庫支出金	86,551	38,471	44.4%	労働費	6,976	0	0.0%																																																																																																																																																																																																																																																																						
国庫支出金	136,856	0	0.0%	労働費	0	0	0.0%																																																																																																																																																																																																																																																																						
計	1,888,695	980,396	51.9%	計	1,888,695	742,313	39.3%																																																																																																																																																																																																																																																																						
＜歳入＞			＜歳出＞																																																																																																																																																																																																																																																																										
款	予算現額	収入済額	執行率	款	予算現額	支出済額	執行率																																																																																																																																																																																																																																																																						
市地方譲与税	1,186,933	669,626	56.4%	総務費	22,898	10,506	45.9%																																																																																																																																																																																																																																																																						
自動車取得税交付金	15,000	2,875	19.2%	衛生費	284,184	126,889	44.7%																																																																																																																																																																																																																																																																						
地方交付税	22,000	9,757	44.4%	教育費	211,442	96,078	45.4%																																																																																																																																																																																																																																																																						
地方交付税交付金	5,000	0	0.0%	社会福祉費	140,927	80,651	57.2%																																																																																																																																																																																																																																																																						
交通安全対策交付金	1,200	612	51.0%	農林水産業費	13,928	13,158	94.5%																																																																																																																																																																																																																																																																						
分担金及び負担金	18,212	7,778	42.7%	土木費	40,668	17,180	42.2%																																																																																																																																																																																																																																																																						
使用料及び手数料	14,291	7,774	54.4%	労働費	28,897	23,901	82.7%																																																																																																																																																																																																																																																																						
国庫支出金	125,188	36,785	29.4%	農林水産業費	619,745	203,913	32.9%																																																																																																																																																																																																																																																																						
国庫支出金	52,869	10,559	20.0%	土木費	99,584	37,699	37.9%																																																																																																																																																																																																																																																																						
国庫支出金	17,292	11,972	69.2%	労働費	299,274	77,205	25.8%																																																																																																																																																																																																																																																																						
国庫支出金	23,555	115	0.5%	労働費	119,992	55,133	45.9%																																																																																																																																																																																																																																																																						
国庫支出金	184,049	23	0.0%	労働費	180	0	0.0%																																																																																																																																																																																																																																																																						
国庫支出金	86,551	38,471	44.4%	労働費	6,976	0	0.0%																																																																																																																																																																																																																																																																						
国庫支出金	136,856	0	0.0%	労働費	0	0	0.0%																																																																																																																																																																																																																																																																						
計	1,888,695	980,396	51.9%	計	1,888,695	742,313	39.3%																																																																																																																																																																																																																																																																						

これらの表は、九月末日までの執行状況を表わしたものです。予算現額というものは当初予算額に修正予算と前年度から繰り越された額を加えたものです。特別会計については一般会計、特別会計を合わせた総予算額に

9職員手当の状況

区分	海老名市	国
支給期	期末 勤勉	期末 勤勉
60年6月期	1.57月 +1,000円 0.5月	1.4月 0.5月
60年12月期	2.22月 +1,500円 0.6月	1.9月 0.6月
61年3月期	0.5月 -1月 0.5月	-1月 -1月
計	4.29月 +2,500円 1.1月	3.8月 1.1月

6職員の経験年数別・学歴別平均給料月額

区分	経験年数10年	経験年数15年	経験年数20年
一般行政職	199,600円	239,500円	278,900円
技能労働職	161,500円	199,600円	239,500円
技能労働職	168,900円	207,200円	242,800円

1)人件費の状況(普通会計決算)

区分	住民基本台帳人口	歳出額A	実質収支	人件費B	人件費(B/A)	前年度人件費
60年度	93,872人	15,870,765千円	1,247,741千円	3,676,704千円	23.2%	19.6%

2)職員給与費の状況(普通会計予算)

区分	職員数A	給料	職員手当	期末手当	計B	1人当たり給与(B/A)
61年度	675人	1,739,382千円	493,785千円	848,688千円	3,081,855千円	4,566千円

3)職員の平均給料月額、平均年齢の状況

区分	一般行政職		技能労働職		消防職	
	平均給料月額	平均年齢	平均給料月額	平均年齢	平均給料月額	平均年齢
海老名市	215,914円	34.1歳	210,724円	45.5歳	197,319円	30.6歳
国	231,339円	39.7歳	209,497円	47.3歳	230,337円	38.2歳

4)職員の初任給の状況

区分	海老名市		国	
	初任給	初任給	初任給	初任給
一般行政職	大学卒	125,100円	1種	118,800円
	高校卒	101,700円	11種	113,200円

5)一般行政職の級別職員数の状況

区分	1級	2級	3級	4級	5級	6級	計
標準的な職務内容	主事補	主事	主任主事	係長	課長	部長	
職員数	57人	150人	81人	74人	37人	11人	410人
構成比	13.9%	36.6%	19.8%	18.0%	9.0%	2.7%	100%
前年の構成比	14.7%	54.7%	-	18.9%	9.0%	2.7%	100%
5年前の構成比	15.0%	56.6%	-	15.8%	10.2%	2.4%	100%

※1. 給与条例に基づき給料表の級区分による職員数です。
※2. 標準的な職務内容は、各級に該当する代表的な職名です。

市職員給与の状況

海老名市の職員の給与状況を市民のみなさんにお知らせします。市の職員には、一般行政職員(事務職員、技術職員)、技能労働職員、消防職員などいろいろな職種があります。ここでは主に一般行政職員の給与を中心としてその概要をお知らせします。詳しくは、管理課(内係)まで。

7)昇給期間短縮の状況

区分	合計	一般行政職	消防職
60年度	職員数(A) 691人	410人	86人
	普通昇給期間(12~24月)を短縮して昇給した職員数(B)	9人	1人
	比率(B)/(A)	1.3%	1.2%
61年度	職員数(A) 682人	402人	85人
	普通昇給期間(12~24月)を短縮して昇給した職員数(B)	18人	

フォトピックス

動物だいき

畜産試験場で、ついで

十月十九日、二十日の二日



恐る恐る乳しほりに挑戦する園児

間にわたって、県畜産試験場で「家畜に親しむついで」が開かれた。動物にふれる機会が少ななつた子供たちに、家畜に親しみ動物を理解してもらおうと同時に、県畜産試験場の仕事を理解してもらおう、と毎年開かれているもの。



体の柔軟度を体前屈で測定

がん検診に900人

えびな健康まつり大盛況

「健康にころほぬ先の杖(つえ)と十一月二十日から二十六日までの一週間、市民の総健康を自指した各種の検診や催しもが行われた。この健康まつりは今年で三回目。

健康週間の最終日は「えびな健康まつり」が市役所で開かれ約八千三百人が訪れ、体力測定や健康相談で自分の健康を再確認。

会場では、胃がん、子宮がん、乳がん、肺がんの検診も行われ、延べ九百人が検診。一時は検診車の前に長蛇の列ができるほどであった。この検診を受けた中年の主婦は「毎年、受診していましたが、安心料だと思えば少しくらい並ぶのは苦になりません」と話していた。

会場では、胃がん、子宮がん、乳がん、肺がんの検診も行われ、延べ九百人が検診。一時は検診車の前に長蛇の列ができるほどであった。この検診を受けた中年の主婦は「毎年、受診していましたが、安心料だと思えば少しくらい並ぶのは苦になりません」と話していた。

山歩きをスタート。途中、大地沢青少年センターで昼食を取り、城山湖見晴らし台まで約三時間、秋の一日を、山歩きで楽しんだ。

完歩した10*

市民歩き大会に出席する人々

歩いて健康を保ち親しくを図ろうと、「市民歩き大会」(市教育委員会主催)が、十月二十六日に行われた。



4歳から76歳まで全員が歩ききった

レポート

大谷歌舞伎 拍手喝さい

広報モニター

丸山佳代子

十月十五日号の「広報えびな」の記事を見て、文化祭では、ぜひ、大谷歌舞伎を見たいと思っ

ていました。一日の初日はあいにくの雨にもかかわらず、多数の方が見に来ていました。お年寄りも多く、この日を楽しみにしている様子でした。

出演者の方々は、仕事の余暇に練習されたそうですが、なかなか堂に入っており、本格的なものでした。「忠臣蔵」のお軽の上手な

狐に化かされて馬糞をおむすびと思つて食べてしまったとか、腹瀉と思つて買ったのが馬糞だったとかいう話はどこにも語り伝えられているので、今回も土産のお話、墓地の葬式、用古の折箱に詰められた馬糞だったという話を紹介します。

昔の百姓は、肥料効果がなくて作物の収穫が著しく減少したり、病害が発生しやすくなったとか、煙をくそが出たといつて恐ろしかったが、その原因が土壌の中の微量成分の不足であるとは気がつかなかった。

しかし、海草を堆肥に混ぜて使つたところ、土壌中の養分を知つており、農閑期にはわさわさ南洲(茅ヶ崎市)の浜まで海草を買いに行ったのである。

海草と言つても食用にならないホンダワラで、これは他の海草と一緒に海岸へ打ち上げられるが、漁師たちにとっては邪魔なものだから天日で乾燥して燃やしたものである。従つて、おいしいと言えは乾かしすぎて欲おいてくれたし、ほんの手間賃だけで売つてくれた。

一方、農家ではこの家でも



の音が聞かれました。二の谷双葉重記も良い場面になると、一

しかし、余光に浮かんでいる大山を左に見て北へ進めばやがて社家へ出るだろう、と汗を拭き拭き進んでいくと、ちょうど道端の茶屋で爺さんが団子を焼いていた。その団子につけた醤油の焦げる匂いが空腹の親子にはたまらなかつたので、ひと休みしていきこうにして団子を注文し、親子でか

そんな深いことも考えず、無造作に車からひと龍降りておぼきと交換した。我が家へ戻つた親子は、残つているはずのふた龍の焼か姿を消しているのにびびりしたのだらう」と言つたのである。

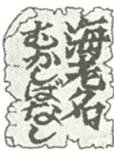
きの団子は何だったのだらうか。後でこの話を聞いた物知り老人は、「うまかつた団子は本物で、おそろく葬式のとき墓前に供えられた団子(注)を狐が利用したのだらう」と言つたのである。

(注)団子……田舎では人が死ぬと、通夜の晩に死者の枕元へお飯とともに茶碗に山盛りの団子を供え、葬式の当日この膳部を長男の嫁が持つて墓地まで棺を送る風習があった。この団子はそのまま墓前に置いてくるが、故人が生前、幸福だったり長寿だったりすると、これにあまりやかりたいという意味で、会葬者がこの団子を分けて持ち帰ることもあった。

血すつ平らけ あんまりうまいので、家族の土産にしようと思つて頼むと、今日はこれだけしか作つておかなかつたので、もう一軒までいこうという。そのとき裏手のほうから、婆さんがおぼきを入れた四角な折り箱を持って出て来て、お金はいらないから車の脇と交換しようと言つた。どうして脇が積んであるのを知っているのか考え、みれば疑問がわくはずだが、

と、新仏に供えたお葬式の折り箱に詰められた馬糞であったのは、空いた口がさかからなかつた。

その後、迷い込んだ辺りの道を何度か通つてみたが、そこはお寺の墓地裏で茶店などあるはずのない寂しい農道だった。さて、滅法うまかつたあのと



馬糞と土産

狐十五話 その十四



海老名むかしむかし

☎33-3838

電話で海老名の昔ばなしが聞けます。

11月17日-11月30日 第36話 因分の炎上と大佛の良縁

12月1日-12月14日 第37話 上郷の虫送り