

住みたい 住み続けたいまち 海老名

2022
令和4年4月15日号
No.1227

4 / 15

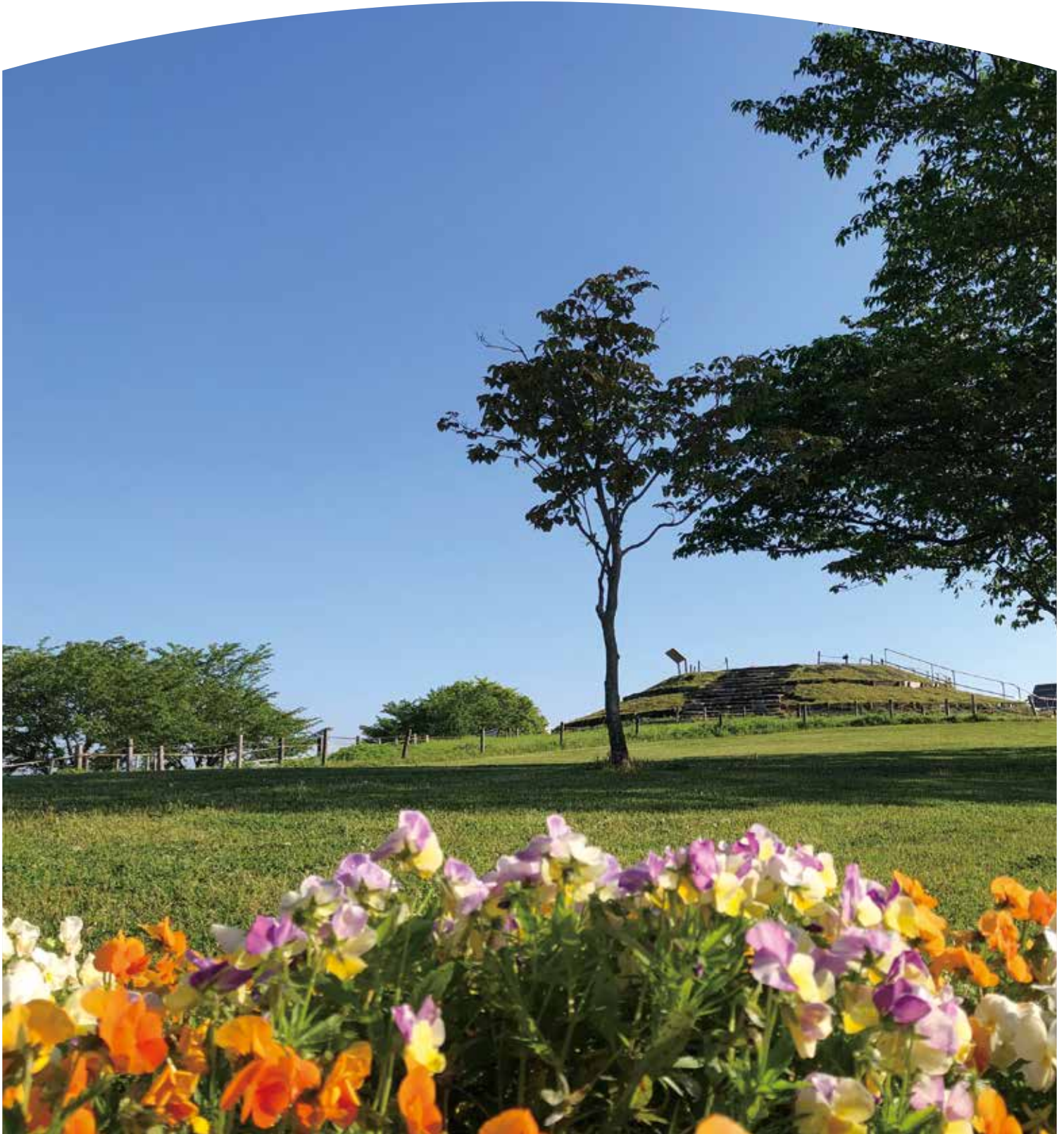
広
報

えびな

5月の
予定

子育て／文化会館／
市民ギャラリー／
各種相談／図書館

今月のえび人 大矢佐知子さん



海老名市
住みたい 住み続けたいまち

新型コロナウイルス感染防止のため、本誌掲載のイベント・講座などは、変更・中止する場合があります。

もくじ

えび人 vol.52	02	市民の広場	10
今号の表紙	03	きらめけ! えびなっ子	11
HUGHUG子育て	04	ホール・ギャラリー	12
新型コロナウイルス		相談	13
感染症関連情報	06	図書館	14

「広報えびな」の共通マークとルール

日日時・日にち 期期間 時時間 場場所 対対象 定定員
 内内容 講講師 費費用 持持ち物 他その他 任任期
 条条件 主主催 Eメール ホームページ 問問合わせ
 申申し込み 予予約制 祝祝日を除く 休休み

 高齢者対象の教室など
  えびな健康マイレージ対象

市外局番…省略している場合はすべて「046」です
 市〇〇〇課への郵送…「〇〇〇課へ」とあるものは「〒243-0492勝瀬
 175-1海老名市〇〇〇課行」と記入してください
 市役所開庁時間…省略している場合は原則「月～金8時30分～17時15分」

今号の表紙

題字と写真は市民の方の作品を掲載しています。ご協力ありがとうございました。

題字

えびな



書道のてんらん会で市長賞を取りたいです。
海老名小学校 北村まどかさん(10歳)

写真

タイトル：快晴
 撮影場所：県立相模三川公園
 撮影者：下今泉在住
 細谷靖子さん



編集雑記

若葉の緑が心地よい季節になりました。新年度になり、新しい環境で新鮮な気持ちで過ごしている方も多いのではないのでしょうか。中学生の夢のコーナーで、入学したばかりの1年生から最高学年となった3年生まで、どんな夢にであえるのか楽しみです。(M)



“好き”と“楽しい”のつながりで盆踊り復活へ

結婚を機に新潟県から海老名に移ったのは55年前。当時の大矢さんは消極的で内向的だったそう。「地域の人の関わりが多くなるにつれて、だんだんと人前でも話せるようになりました。同級生もないし、自分から知り合いを作って楽しくやらないとね」

義母の誘いで入った地婦連をきっかけにさまざまな地域活動に参加。リーダー役も多く経験し、たくさんの人との交流を築きました。「頼まれごとをされるとつい引き受けちゃうんです」と満面の笑みで明るく話します。10年程前、地域の盆踊り大会復活の話が挙がったときも協力の依頼が舞い込み、これまでに築いたつながりが復活へと実を結びました。「地域や人のためになることが好きです。自分も楽しめるし、元気の源なの。できることは何でも挑戦してみたい」。好きなことに突き進み、好奇心旺盛な大矢さん。地域の頼れる存在として、チャレンジは続きます。



趣味の新日本舞踊でステージに立つことも

史跡相模国分寺跡を会場に復活した盆踊り大会

今月のえび人

おおよさちこ
大矢佐知子さん
(国分南在住・78歳)

海老名地域婦人団体連絡協議会(=地婦連)と海老名ゆめクラブ連合会の副会長。地婦連は40年、新日本舞踊は約30年。趣味を通して地域のボランティアを10年続ける。富士山が好き。



子育て支援センターは子育て中の方と、これから子育てを始める方を支援する施設です。えびなこどもセンター内のほか、市内に3カ所あり、育児相談にも応じています。イベントなどは市内在住の方の参加を優先します。

HUGHUG子育て

「HUGHUG」には「育む」と「ハグする(抱き締める)」の意味が込められています。

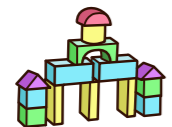
赤ちゃんの日(0歳児)

予約定員制です。栄養士に相談もできます
 ①13日(金)②27日(金)時9時30分～11時30分・13時30分～15時30分
 ③0歳児と保護者
 ④各回先着7組
 ①12日(木)②26日(木)21時から、木もれび、ホームページで



積み木の日

「タワー 高く積めるかな」をテーマに積み木遊びを楽しみましょう
 ②21日(土)9時30分～11時30分
 ③2歳児～未就学児と保護者
 ④先着7組
 ⑤14日(土)21時から、木もれび、ホームページで



はぐはぐ広場巡回相談の日

保健師と臨床心理士がはぐはぐ広場で相談に応じます。お子さんの発達や育児の悩みなど何でもご相談ください。直接会場へ。

SORA

②18日(水)11時～11時40分

はらっぱ

②18日(水)9時50分～10時20分

木もれび

②10日(火)10時30分～11時20分

南部 子育て支援センター

はぐはぐ広場はらっぱ

②杉久保南4-31-1 ☎(259)8946
 ③9時30分～15時30分 ④(月)⑤(祝)

プレイルーム

予約定員制です
 ②(火)～④(土)9時30分～12時・13時～15時30分
 ⑤各時間帯先着3組
 ⑥利用日の前日(火)の予約は前週(土)9時30分から、電話で「はらっぱ」へ

クラフト部「ぬり絵」

お子さんと離れて、ぬり絵を楽しみませんか
 ②11日(水)10時～11時30分
 ③未就学児の保護者
 ④先着4人
 ⑤4月20日(水)から、電話で「はらっぱ」へ
 ⑥託児あり

北部 子育て支援センター

はぐはぐ広場木もれび

②上今泉1-14-15 ☎(244)5426
 ③9時30分～15時30分
 ④(月)⑤(祝)・26日(木)12時30分～15時30分



プレイルーム

予約定員制です
 ②(火)～④(土)9時30分～11時30分・13時30分～15時30分
 ⑤各時間帯先着7組
 ⑥利用日の前日21時から、木もれび、ホームページで

すくすくパパ広場(2歳児以上)

パパ同士の交流もできます
 ②21日(土)9時～11時45分
 ③2歳児～未就学児と保護者
 ④先着20組
 ⑤9日(月)から、電話で子育て支援センターへ
 ⑥10時30分からイベントあり

東部 子育て支援センター

はぐはぐ広場SORA

②東柏ケ谷5-1-15スターライトビル1階 ☎(206)4471
 ③9時30分～15時30分
 ④(月)⑤(祝)・27日(金)13時～15時30分



SORA ホームページ

⑥イベントについてはお問い合わせください

プレイルーム

予約定員制です
 ②(火)～④(土)9時30分～12時・13時～15時30分
 ⑤各時間帯先着7組
 ⑥利用日の前日(火)の予約は前週(土)9時30分から、電話で「SORA」へ



育児を応援する行政サービスガイド はぐはぐ EBINA HUG HUG えびな

地域のイベント情報や子育て情報がいっぱい! アプリ「子育てタウン」をダウンロード



ダウンロードページ

すくすく離乳食講座

(2回食/3回食)

②③(2回食)17日(火)/6カ月～8カ月児と保護者(3回食)19日(木)/9カ月～11カ月児と保護者
 ④9時40分～10時40分・10時45分～11時45分
 ⑤202会議室
 ⑥各回先着6組
 ⑦2回食は4月26日(火)、3回食は28日(木)から、電話で子育て支援センターへ
 ⑧託児あり



リフレッシュ講座

◆パペットセラピー

お子さんと離れてパペットを作ります。
 ②23日(月)10時～11時30分
 ③301会議室
 ④未就学児の保護者
 ⑤6人
 ⑥東海林照子氏(パペットセラピー会員)
 ⑦4月25日(月)から、電話で子育て支援センターへ。
 5月11日(水)締め切り
 ⑧応募者多数の場合は抽選。託児あり

◆親子で楽しむベビトレヨガ

親子で楽しくふれあいながらヨガをします
 ②27日(金)10時～11時
 ③おやこプレイルーム
 ④5カ月～1歳児と保護者
 ⑤6組
 ⑥河野裕子氏(ヨガインストラクター)
 ⑦4月27日(水)から、電話で子育て支援センターへ。
 5月13日(金)締め切り
 ⑧応募者多数の場合は抽選。託児あり

おやこプレイルーム

親子で自由に遊べる部屋です。予約定員制。すくすく広場開催中はお休みです
 ②(月)～④(土)9時～12時・13時～16時
 ⑤各時間帯先着10組
 ⑥利用日の前日(月)の予約は前週(金)8時30分から、電話で子育て支援センターへ

年齢別育児相談

助産師や保健師、栄養士が相談に応じます。直接会場へ
 ②6日(金)/1カ月～5カ月児、16日(月)/6カ月～11カ月児、31日(火)/1歳児、26日(木)/2歳児～未就学児
 ③9時～11時30分(受け付けは11時まで)
 ④多目的室(大)
 ⑤母子健康手帳
 ⑥1歳児は歯科相談あり。歯ブラシ持参

年齢別サロン

同年齢の子と保護者の交流の場です。直接会場へ
 ②③下表のとおり
 ④多目的室(大)

対象	日時	
	9時～11時45分	13時～16時
1カ月～5カ月児	6日(金)・18日(水)	24日(火)
6カ月～11カ月児	2日(月)・16日(月)	25日(水)
1歳児	13日(金)・31日(火)	23日(月)
2歳児～未就学児	9日(月)・26日(木)	20日(金)

5月の予定

子育て支援センター 愛称「すくすく」

②中新田377 えびなこどもセンター3階(コミバス大谷・杉久保ルート「えびなこどもセンター」バス停下車すぐ) ☎(233)6161
 ③8時30分～17時15分
 ④(日)⑤(祝) ⑥移動サロンの日程は市ホームページをご覧ください



子育て支援センターページ

ビギナーサロン (「すくすく」ってどんなところ?)

初めて利用する方の交流の場です。
 ②12日(木)10時～11時
 ③おやこプレイルーム

すくすく広場

思い切り遊べる広い部屋です。予約定員制。日程は市ホームページをご覧ください
 ③9時～11時45分・13時～16時
 ④各時間帯先着20組
 ⑤利用日の前日(月)の予約は前週(金)8時30分から、電話で子育て支援センターへ



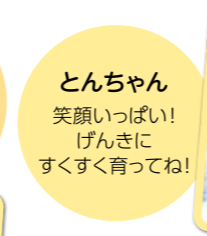
りっかちゃん
いつも幸せをありがとう! 元気に育ってね



みんとちゃん
ニコニコ大好き! みんなのアイドルだ!



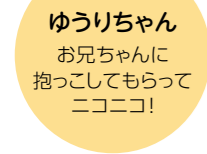
りょうちゃん
たくさん笑って元気に育ってね



とんちゃん
笑顔いっぱい! げんきにすくすく育ってね!



みとちゃん
生まれてきてくれてありがとう! 大好きだよ



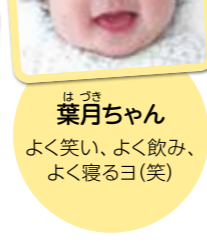
ゆりちゃん
お兄ちゃんに抱っこしてもらってニコニコ!



はつきちゃん
よく笑い、よく飲み、よく寝るヨ(笑)



ひとかちゃん
いつも笑顔をありがとう! 大好きだよ!



うたちゃん
幸せを運んでくれてありがとう♡



つぐみちゃん
笑顔がかわいい 絨心ちゃん

HUGHUG赤ちゃん

関シティブロモーション課 ☎(235)4574

本誌6月15日号に掲載する赤ちゃんの写真を募集します。応募は掲載号にかかわらず1回のみとし、掲載が決定した方に連絡します。応募写真は返却しません
 ②市内在住の6月1日時点で1歳未満の赤ちゃん
 ③住所・氏名・電話番号・赤ちゃんの名前(ふりがな・ニックネーム可)・生年月日・20字以内の一言コメントを写真とともに、郵送または直接シティブロモーション課へ。市ホームページからも可。
 4月28日(木)必着
 ④応募多数の場合は抽選



申し込みページ

今月のえびなっ子たちです。すくすく大きくな～れ!

次号の発行まで、応募者全員を市ホームページで紹介しています。

ワクチン接種に関する相談

海老名市新型コロナウイルスワクチン接種専用ダイヤル

☎0570(097)050(ナビダイヤル)
時9時～17時(土)(日)(祝)も対応)

症状に関する相談

海老名市新型コロナウイルス感染症コールセンター

☎046(235)5234 ☎046(235)7015
時(月)～(金)9時～17時・(土)9時～12時(日)(祝)除く)

市ホームページに最新情報を掲載

新型コロナウイルスワクチン接種や公共施設の開館状況など、さまざまな情報を随時更新しています。



新型コロナウイルス感染症情報ページ

基本的な感染症対策の継続を

感染者数をリバウンドさせないためにも、密接・密集・密閉を避けましょう。また、手洗いやマスク着用などの基本的な感染症対策を継続しましょう。

マスクを正しく着けましょう

- マスクを鼻や顎などにすき間なくフィットさせましょう。
- 品質の確かな、できれば不織布マスクを着用しましょう。
- マスクの外側にはウイルスが付いている可能性があります。マスクを外すときは、外側を触らないようにひもを持ちましょう。
- マスクは再利用せず、外したらすぐに廃棄しましょう。



鼻の形に合わせてすき間をふさぐ



顎下まで伸ばし、すき間なく顔にフィットさせる

個別接種

会場 実施している医療機関は海老名市医師会ホームページをご覧ください。

対象者 2回目接種から6カ月以上経過した方

使用ワクチン ファイザー社製ワクチン(国からの供給状況により武田/モデルナ社製ワクチンを使用する場合があります)

予約方法 各医療機関の予約方法に従って予約してください。



海老名市医師会ホームページ

神奈川県大規模接種

県が実施する集団接種の会場などは次のとおりです。

会場 レンブラントホテル海老名(中央2-9-50)

実施日 5月下旬まで。詳細は、「3回目接種 神奈川県大規模接種会場ページ」をご覧ください。

実施時間 (月)～(金)15時～21時、(土)(日)(祝)9時～18時

使用ワクチン 武田/モデルナ社製ワクチン

対象者 2回目接種から6カ月以上経過した県内在住・在勤・在学の方

予約方法 県ホームページ「新型コロナウイルス3回目接種申込フォーム」から受け付け

問い合わせ先 神奈川県モデルナワクチン大規模接種会場コールセンター

☎0570(55)0638

時9時～17時(土)(日)(祝)除く)



県大規模接種案内ページ



新型コロナウイルス感染症 関連情報

☎海老名市新型コロナウイルスワクチン接種専用ダイヤル ☎0570(097)050(ナビダイヤル)

ワクチン3回目接種 12歳～17歳も対象に

国から12歳～17歳を対象にしたワクチン3回目接種の方針が示されたことを受け、右表のとおり接種を実施します。対象者には、4月8日に接種券を発送しました。接種希望者は、各医療機関の予約方法に従って予約してください。詳細は、市ホームページをご覧ください。



案内ページ

接種概要

対象者	2回目接種から6カ月以上経過した接種日時点で12歳～17歳の方
費用	無料
使用ワクチン	ファイザー社製ワクチン
接種方法	医療機関での個別接種

18歳以上の方のワクチン3回目接種 市内の接種会場

18歳以上の方のワクチン3回目接種は、市の集団接種会場(日中・夜間)のほか、個別接種医療機関、神奈川県大規模接種会場などで受けることができます。

集団接種

【日中】

会場 えびな市民活動センタービナレッジ

実施日 5月28日(土)までの毎週(木)(土)
(4月30日、5月5日・7日除く)

受付時間 13時30分～15時30分



【夜間】

会場 ビナガーデンズパーチ(めぐみ町3-1)

実施日 5月24日(火)までの毎週(火)(金)
(4月29日、5月3日・6日除く)

受付時間 18時～19時30分



※日中・夜間共通事項

対象者・予約開始日時 接種券に同封の案内をご覧ください。

使用ワクチン 武田/モデルナ社製ワクチン

予約方法 電話で「海老名市新型コロナウイルスワクチン接種専用ダイヤル」(☎0570・097・050)またはインターネットで「海老名市新型コロナウイルスワクチン接種予約窓口」へ。



予約窓口ページ

これならできるシリーズ～運動編～
「5歳は若返る!? 運動習慣
始めませんか?」(全4回)

健康推進課 ☎(235)7880
筋肉強化に向け、ストレッチなどを実践しながら学びます。5月20日～6月10日の毎週(金)10時～11時30分。えびな市民活動センタービナスポ。市内在住・在勤の75歳未満で、全4回参加できる方。先着20人。無料。4月19日(火)から、電話または直接健康推進課へ。他、駐車場の利用は有料です。



募集

ヘルシーフッキング
「腸内環境を整えよう」

健康推進課 ☎(235)7880
講話と調理実習を行います。5月17日(火)9時45分～12時。えびな市民活動センタービナスポ。市内在住・在勤の方。先着12人。費300円(食材代)。4月18日(月)から、電話または直接健康推進課へ。5月10日(火)締め切り。2歳以上、若干名の託児あり。要予約。駐車場の利用は有料です。

窓口混雑状況配信サービス

窓窓口サービス課 ☎(235)4869
市役所窓口の混雑状況をリアルタイムで確認できます。



お知らせ

道路上に張り出している
樹木は剪定・伐採を

道路管理課 ☎(235)9381
歩道や車道に張り出している樹木は、通行に支障を来すことがあります。枝葉との接触などが原因の事故は、所有者の責任になることがあります。樹木の所有者は、定期的な剪定や伐採にご協力をお願いします。

漏水調査にご協力を

海老名水道営業所 ☎(234)4113
7月中旬までの昼夜、宅地内の水道メーターや道路の漏水調査を行います。宅地内の調査は昼間に行い、調査前に家主に声掛けをします。調査費用を請求することはありません。調査員は県営水道が発行した顔写真入りの証明書を携行し、腕章を着用しています。夜間は道路のみ調査を行います。

海老名市災害情報
@ebina_kikikanri
危機管理課 ☎(235)4790

- 4月1日付 市の人事異動発令**
職員課 ☎(235)4502
- 市は4月1日付で、理事・部長級10人、次長・専任参事級14人、参事級8人、課長級48人を含む362人の人事異動を発令しました。次長・専任参事級以上の異動は次のとおりです。
- 理事・部長級**
- ▽理事(兼)市長室長 江成立夫
 - ▽理事(兼)まちづくり部長 谷澤康徳
 - ▽理事(兼)教育担当 小宮洋子
 - ▽市長室危機管理担当部長(兼)保健福祉部担当部長(兼)救急救命士(併)消防本部担当部長(消防司令長) 村上順一
 - ▽財務部長 藤川浩幸
 - ▽市民協働部長 告原幸治
 - ▽保健福祉部長 伊藤修
 - ▽まちづくり部建設担当部長(兼)まちづくり部次長(建設担当)事務取扱 関口好文
 - ▽出納担当部長(兼)会計管理者 大島みどり
 - ▽教育部長 中込明宏
- 次長・専任参事級**
- ▽市長室次長(兼)保健福祉部専任参事 澤田英之
 - ▽市長室専任参事(兼)秘書課長 中込紀美子
 - ▽財務部次長 佐藤哲也
 - ▽市民協働部次長 高田俊一
 - ▽保健福祉部次長(福祉担当) 兼 福祉事務所長 篠原勝彦
 - ▽保健福祉部次長(子育て担当) 奥田ともみ
 - ▽保健福祉部専任参事(保健師統括) 兼 健康推進課保健統括担当課長(兼)市長室専任参事(兼)保健師 安本栄
 - ▽経済環境部次長 吉沢正樹
 - ▽まちづくり部専任参事(駅周辺整備・区画整理担当) 兼 まちづくり部国庫担当専任参事 東城利治
 - ▽消防次長(消防署担当) 兼 消防署長(消防司令長) 海塩明宏
 - ▽議会議務局参事(兼)議会議務局次長(兼)庶務係長事務取扱 中島真一
 - ▽教育部次長 江下裕隆
 - ▽選挙管理委員会事務局長 内田拓亜
 - ▽監査委員事務局長 鶴間由美子

こんなことがありました



平塚信用金庫から児童図書の寄贈

平塚信用金庫から児童図書が寄贈され、有馬図書館に特設コーナーを設置しました。ことしで9回目となる寄贈は、子どもたちに読書に親しんでもらえるようにと毎年行われています。



「水害時緊急避難場所としての
駐車場の一時使用に関する協定」を締結

市内企業10社(11施設)と協定締結調印式を行いました。城山ダム緊急放流のおそれがあるときに、自家用車での一時的な避難場所として、市内立体駐車場を無料で利用できるようになりました。



今泉小学校増築校舎
完成記念式典

児童数増加に対応するために増築した新校舎が完成し、記念式典を行いました。教室と一体的に使える多目的スペースなどを備え、子どもたちが伸び伸びと学べる空間を意識した特徴ある校舎です。卒業を控えた6年生からは「後輩たちには新しい校舎でたくさん学んでほしい」などの思いが聞かれました。



新入学児童に
ランドセルカバーを配布

児童の交通安全を願い、海老名市交通安全対策協議会が市内の小学校1年生約1,300人に「えび～にランドセルカバー」を配布しました。



夢に向かって！
きょうめけ！えびなっ子

今泉中学校3年 堀 柚菜さん



アメリカで暮らしたい

小学校3年生から始めた英語が
とても好きになり、アメリカの文化
を学びたいと思うようになりました。
そして、英語力を生かす仕事を
したいと思っています。

力試しに受けた英検は3級に合格
しました。準2級にも合格し、今
は2級合格に向けて勉強中です。

薬膳料理教室「薬膳健康づくり
研究会」(海老名教室)

若さと健康を保つために、中国伝統医学の理論に基づいた薬膳のミニ講話と食材の持つ機能性を生かして作る調理を実習します。初心者歓迎 毎月第1(木)・第3(月) 10時～14時 文化会館調理室(予定) 毎月3,000円(食材代・資料代) 加藤 ☎(233)9519

社交ダンス「パフォーム・サークル」

心も体も楽しめるダンスを目指して、基本ステップを繰り返し練習しています。初心者歓迎 毎週(金)13時～15時 場国分寺台文化センター(予定) 毎月3,000円(講師謝礼など) 勝又 ☎090(7210)5280

広報えびな 点字版・音声版

障害がい福祉課 ☎(235)4813

広報の文字が見えにくい方にお送りします。

薬膳料理教室
「食べて学ぶ薬膳教室」

薬膳は中国伝統医学に基づく食材の効能を生かした食事献立です。薬膳理論を学び、薬膳で健康美ライフを送りましょう 毎月第3(水)13時30分～17時 文化会館調理室(予定) 毎月2,000円(施設使用料・資料代・食材代など) 電話で 尾山 ☎090(4546)7118

「テニスサークル」

テニス経験がある方、一緒にテニスを楽しませんか 毎週(火)13時～15時 今里庭球場(予定) 毎月100円程度(施設使用料) 川合 ☎080(2341)9235

フラダンス
「アーヌエヌエ・フラサークル」

心地良いハワイアンミュージックに合わせて癒やしのフラを一緒に踊りませんか。無料体験あり。気軽にお問い合わせを 毎月第2・3(月) 10時～12時 文化会館(予定) 毎月3,000円(施設使用料・講師謝礼) 加藤 ☎070(5595)0332

「中国語会話サークル」

楽しく中国語にチャレンジしましょう。北京の発音を仕事や旅行、試験、趣味などに生かしたい方ならどなたでも。 毎月2回(土)14時～17時 総合福祉会館など(予定) 毎月3,000円(資料代など) 松田 ☎080(6676)5395

「カラオケ歌謡会」

一緒に歌いませんか。若さと健康を保つ脳トレになります。70歳以上の方歓迎。 毎月2回(曜日相談) 10時～12時 門沢橋コミセン(予定) 毎月2,500円(資料代など) 高瀬 ☎090(9640)5049

「フラサークル プアマナ」

癒やしのハワイアンミュージックに乗せて楽しく体を動かしているシニアのサークルです。舞台やボランティアで踊ることも楽しみの一つです 毎週(土)14時～16時 中新田コミセン(予定) 毎月3,000円(講師謝礼) 田中 ☎080(5656)2616

社交ダンス「マーガレット」

明るく楽しく踊って健康アップ。音楽に合わせて心も体も動かしましょう。初心者も大歓迎 毎週(水)11時～12時30分 柏ヶ谷コミセン(予定) 毎月2,000円(講師謝礼) 明田 ☎090(1403)2105

ZUMBA「オゲビーナ」

ラテン音楽に合わせて体を動かす流行のダンスエクササイズです。初心者、お子さん連れの方大歓迎。産後ダイエットやストレス解消と一緒に踊りませんか 毎週(金)10時～11時 大谷コミセン(予定) 毎月500円(講師謝礼) 電話またはメールで ogebina@gmail.com 磯田 ☎080(1064)2573

着付け「服飾文化研究会」

手持ちの普段着・浴衣から留袖まで、道具を使わずにお稽古します 毎月2回(水)13時30分～15時30分 文化会館2階和室(予定) 毎月1,500円(施設使用料など) 井出 ☎(231)4646

キッズダンス「えびな〜ず」

ヒップホップ・ジャズなどのダンスを基礎から練習し、「えびな市民まつり」や舞台に出演しています。初心者歓迎。無料体験あり 毎月第2・4(日) 10時～12時 中新田コミセン(予定) 小学生～高校生 毎月3,000円(講師謝礼など) 川添 ☎080(1161)1795

フラダンス「ティアレ」

ハワイアンゆったりした音楽で一緒に楽しくフラを踊りませんか。いつでも見学をお待ちしています 毎週(水)13時30分～15時30分 中新田コミセン(予定) 入会金500円、月3,000円(講師謝礼) 指田 ☎090(2652)9726

日本舞踊
「ひであやかおどりの会」

運動しながら役にもなりきる面白い日本舞踊を、気軽に楽しく体験しませんか。 毎月3回(金)17時～18時 中新田コミセン(予定) 毎月4,500円(講師謝礼など) 宮部 ☎090(8503)3773

木葉会「第9回水彩画展」

期5月17日(火)～23日(月) 10時～16時(初日は13時から、最終日は15時まで) 文化会館展示コーナー 無料 菅沼 ☎090(5570)9790

自主夜間中学「えびなえんぴつの会」第3回出前講座

5月21日(土)10時～12時 文化会館351～353多目的室内「幸福度5年連続世界一のフィンランドってどんな国?」 堀内都喜子氏(フィンランド大使館勤務) 500円(資料代など)、22歳以下無料 電話で 廣田 ☎090(1544)1432

永池川川歩き
「今年はやります永池川川歩き」

海老名耕地を南北に流れる永池川にジャブジャブ入り、生物観察やゴミ拾いをします。参加者は長袖、長ズボン、運動靴を着用し、直接集合場所へ。小学校2年生以下は保護者同伴 5月1日(日)(雨天の場合は8日(日))9時30分～12時 美化センター集合 100円(保険代) 西田 ☎(234)1539

メンバー募集

海老名で「第九」を歌おう会

文化会館で「第九」を一緒に歌いませんか。12月25日(日)のコンサートを目指し、8月から練習を開始します 毎週(水)19時から 1回900円程度(施設使用料・講師謝礼) 約20回分を申込時に支払い 佐藤 ☎(233)4727

5月 つくってあそぼう 園学び支援課 ☎(235)4926

楽しく工作をします。詳細は、市ホームページをご覧ください。簡単な工作も紹介しています。 14時15分～16時30分 小学生以上 履き

キューブ
ちよきん箱



会場	開催日
勝瀬文化センター	12日(木)
柏ヶ谷コミセン	13日(金)
上今泉コミセン	20日(金)
ピナレッジ	24日(火)
杉久保コミセン	26日(木)

つくってあそぼう
ページ



市民の広場

催しなどの案内

ハンドベルとトーンチャイム
「音の花束」無料体験会

きれいな音色を体験しませんか。楽器の持ち方や楽譜の読み方も。約1時間の体験会です。初心者・シルバー大歓迎 ①4月30日(土)15時30分～/門沢橋コミセン ②5月2日(月)10時から/文化会館 ③3日(火)10時から/ピナレッジ 無料 電話で 山田 ☎090(9246)9291

NPO法人えびなの森の楽校
「緑化フェスティバル」

みんなで春の野遊びを楽しもう。花の苗販売あり 5月4日(水)10時～14時 三日月地(大谷746付近) 花壇鑑賞・野草観察・ドングリ遊び・木こり体験・里山クラフト・竹馬・カブト虫幼虫探しなど 他車は市役所西側催事広場に駐車できます 和田 ☎090(1651)8182

NPO法人南えびなスポーツクラブ
「森林浴でリフレッシュ」

市内と県内の森林浴コースを、森林セラピストの案内で歩きます。自然の中で免疫力アップ。場所はお問い合わせを 5月13日(金)、6月10日(金)、8月29日(月)、9月26日(月)、11月25日(金)など 1回1,300円程度(レクリエーション代)、別途保険代 電話で 山下 ☎080(5547)2284

募集

女性の活躍推進事業所

男女が共に働きやすい職場環境作り積極的に取り組んでいる事業所を募集します。優れた取り組みの事業所は表彰します ①次のいずれかに該当する事業所 ①女性の能力活用や管理職への登用をしている ②仕事と家庭生活の両立を支援している ③男女共に働きやすい職場環境を整備している 4月15日(金)から、応募用紙を郵送または直接市民相談課へ。市ホームページからも可。用紙は同課で配布のほか、市ホームページからダウンロード可。7月11日(月)締め切り

広報えびな連載
「中学生の夢」

園 シティプロモーション課 ☎(235)4574
本誌15日号のコーナー「夢に向かって～きょうめけ！えびなっ子～」で紹介していることを募集します。皆さんの夢をお寄せください 市内在住の中学校1～3年生 応募用紙と写真を郵送または直接シティプロモーション課へ。市ホームページからも可。用紙は同課で配布のほか、市ホームページからダウンロード可 掲載する場合は、シティプロモーション課から確認の連絡をします



案内ページ

催し

4月の教育委員会定例会

園 教育総務課 ☎(235)4916
どなたでも傍聴できます。直接会場へ。 22日(金)14時から 場えびなこどもセンター201会議室



5月の市民相談 市民相談課 ☎(292)0880

1カ月前から申し込みを受け付け。受け付けは相談終了時間の30分前まで。

相談名	相談員	日時	相談名	相談員	日時
市民相談 (市民生活全般)	市民相談課 相談員	(月)~(金) 祝除 8時30分~17時15分	建築 予	建築士事務所 協会会員	19日(休) 9時30分~12時
法律 (相続・離婚など) 予	弁護士	毎週水、第2・4金 祝除 10時30分~15時30分 (12時~13時30分除く)	税務 (税金のこと) 予	税理士	19日(休) 13時~16時
相続 (事前相談・手続き) 予	NPO法人相続 アドバイザー 協議会会員	17日(火) 13時~16時	登記 (相続登記など) 予	司法書士	20日(金) 13時~15時30分
行政書士 (遺言書など作成) 予	行政書士	5月の相談はお休みします	行政 (意見・苦情など) 予	行政相談委員	24日(火) 9時30分~11時30分
住宅 (修理・改築など) 予	建築職組員	10日(火) 9時~11時30分	人権 (近隣問題など) 予	人権擁護委員	24日(火) 13時30分~15時30分
不動産 予	宅地建物取引業 協会会員	10日(火) 13時~16時	交通事故 予	交通事故相談員	26日(休) 13時~16時
			労働・年金 予	社会保険労務士	23日(月) 13時~15時30分

5月の各種相談

相談名	日時・場所など	問い合わせ
消費生活	(月)~(金) 9時30分~16時 祝除	消費生活センター ☎(292)1000
子どもの養育	(月)~(金) 9時~17時 祝除 場えびなこどもセンター	子育て相談課 ☎(235)4825
乳幼児の心身の発達 予	(月)~(金) 9時~16時 祝除 場えびなこどもセンター	こども育成課 ☎(235)7885
不登校・いじめ・ 就学など	(月)~(金) 9時~16時30分、(土) 9時~11時30分(電話のみ) 祝除 他来所相談は予約制	教育支援センターえびりーぶ ☎(234)8700
ボランティア・ 市民活動・NPO 予	第2・4月 13時~17時 場えびな市民活動センタービナレッジ情報コーナー	えびな市民活動センタービナレッジ ☎(259)8116
健康 予	(月)(火)(金)(土)1回30分。時間などはお問い合わせを 場えびな市民活動センタービナスポ健康相談室	えびな市民活動センタービナスポ ☎(259)9450
体・歯 予	①11日(水)・30日(月)②12日・19日(休) 時①10時~12時②10時~11時30分 場海老名市医療センター 他①医師②歯科医師が対応	えびな在宅医療相談室 ☎(231)8650
運動、膝・腰痛 予	11日(水) 9時30分~11時 場市役所707会議室	健康推進課 ☎(235)7880
分譲マンション管理 予	24日(火) 13時~16時(1組1時間以内) 場市役所707会議室 申19日(木)までに相談申込票を提出	住宅まちづくり課 ☎(235)9606
成年後見 (専門職相談) 予	第1(火)・第3(水)・第4(木) 14時~16時、 第2(火) 10時~12時(1組45分以内) 祝除 場市役所西棟	えびな成年後見・総合相談センター ☎(200)9833
障がい者	場地域活動支援センター結夢・相談支援事業所びーな'S	障がい福祉課 ☎(235)4812
DV・女性	(月)~(金)9時15分~17時15分(12時~13時除く) 祝除 他女性相談員が対応	相談専用 ☎(231)2224
精神保健 予	25日(水) 13時30分~16時30分 場わかば会館1階	厚木保健福祉事務所 ☎(224)1111
こころ 予	12日(木) 13時10分~16時20分 場市役所705会議室	健康推進課 ☎(235)7880
ひとり親	(月)~(金) 9時~16時 祝除 他母子・父子自立支援員が対応	相談専用 ☎(235)4504
若者(ひきこもりなど) 予	(月)~(金) 8時30分~17時15分 祝除 場えびなこどもセンター	若者支援室 ☎(235)8411
自立支援	(月)~(金) 8時30分~17時15分 祝除 場市役所西棟	生活支援課 ☎(235)9015

その他各種相談

相談日時は変更になる場合があります。

相談先	日時	問い合わせ
厚木年金事務所 予(一部)	(月) 8時30分~19時、(火)~(金) 8時30分~17時15分、 第2(土) 9時30分~16時 祝除	☎(223)7171 厚木市栄町1-10-3
相模大野年金相談センター(面談)	(月) 8時30分~19時、(火)~(金) 8時30分~17時15分、 第2(土) 9時30分~16時 祝除	☎042(701)8515 相模原市南区相模大野3-8-1
ねんきんダイヤル(電話)	(月) 8時30分~19時、(火)~(金) 8時30分~17時15分、 第2(土) 9時30分~16時 祝除	☎0570(05)1165
ねんきん定期便・ねんきんネットなど 専用ダイヤル	(月) 8時30分~19時、(火)~(金) 8時30分~17時15分、 第2(土) 9時30分~16時 祝除	☎0570(058)555
かながわ中央消費生活センター	(月)~(金) 9時30分~17時、(土) 9時30分~16時30分 祝除	☎045(311)0999 消費者ホットライン ☎188
暴力団相談コーナー	(月)~(水)(金) 9時~16時、(木) 9時~12時 祝除	☎(292)0880

5月
市民ギャラリー

5日(木)祝・10日・24日(火)
中央2-9-50
海老名プライムタワー アネックス1階
☎(235)0366

第1

堀野孔翔会 鎌倉彫展

期15日(日)~22日(日) 時10時~17時(初日は12時から、最終日は15時まで) 費無料
場鎌倉彫堀野孔翔 ☎090・4415・5953 (堀野)

第2

はぎお洋裁教室 作品展示会

期4月25日(月)~5月1日(日) 時10時~17時(初日は12時から、最終日は16時まで)
費無料 場はぎお洋裁教室 ☎234・7860 (井上)

第15回 水彩植物画教室 合同展

期6日(金)~9日(月) 時10時~16時(初日は12時から、最終日は15時まで) 費無料
場植物画サークル ☎0467・77・1384 (土屋)

第19回 ゆりの会 水彩画展

期11日(水)~15日(日) 時10時~17時(初日は13時から、最終日は15時まで) 費無料
場ゆりの会 ☎232・8873(木下)

第1・第2

小原流相模支部 みんなの花展

日28日(土)・29日(日) 時13時~17時(最終日は10時~16時) 費無料 場小原流相模支部 ☎042・742・0687(善理)

※主催者の都合により内容を変更する場合があります。詳細は、各問い合わせ先へ。

小ホール

楽しい歌の発表会

♪リリカ・ヴォーチェの会♪
日2日(月)13時~15時50分 費無料
他全席自由 場リリカ・ヴォーチェの会
☎090・1774・6723(伊左次)

舞踊発表会 日本舞踊・新日本舞踊・
歌謡舞踊・民謡舞踊

日22日(日)11時~15時 費無料 他全席自由
場舞踊同好会 さつき会 ☎090・1840・5808(佐藤)

三廻部浩子 ソプラノリサイタル

日28日(土)14時~15時30分 費3,000円
他全席自由 場ミクミュージック ☎080・3404・7459(三廻部)

県音楽家協会
プレミアムコンサート 第1日

日29日(日)13時30分~15時30分
費(前売券)一般2,500円/学生1,000円
(当日券)一般2,800円/学生1,000円
他全席自由 場県音楽家協会 ☎090・6009・7213(朝倉)

120サロン

うたごえひろば・みんなで歌おう!
童謡唱歌・懐メロ・フォーク・心の歌
日2日・30日(月) 時14時~15時45分
費1,000円 他事前申込制 場うたごえ
がかりえびな ☎080・5944・0425

春のリトルコンサート

日15日(日)12時~16時 費無料 場アルバ
音楽院 ☎0463・77・9310(湯山)

第8回 都山流尺八 ミニミニ演奏会

日17日(火)12時~15時40分 費無料
場都山流神奈川県支部 ☎232・8492 (山根)

5月
文化会館のイベント

10日・24日(火)
めぐみ町6-1 ☎(232)3231
※駐車台数は限りがあります。来館の際は、公共交通機関のご利用をお勧めします。

大ホール

ユース合唱フェスティバル えびな
vol.3 ~横山潤子作品を歌おう♪~

日1日(日)13時30分~15時30分 費500円
他全席指定 場えびなユース合唱プロジェクト ☎080・6613・4399(服部)

古賀優子バレエスタジオ 発表会

日8日(日)16時~18時30分 費無料 他全席自由
場古賀優子バレエスタジオ ☎090・3901・1431(古賀)

海老名カラオケ祭り

中村美律子ショー
日21日(土) 時①12時30分~15時②16時30分~19時 費S席5,000円/A席3,000円
他全席指定 場(有)オミヤマ企画 ☎03・3587・0380

第4回 オハナKアロハ ホイケ

日22日(日)12時30分~15時30分 費無料
他全席自由 場オハナKアロハ ☎090・1612・8751(村山)

横浜オラトリオ協会合唱団

第83回定期演奏会
日28日(土)13時30分~15時30分
費1,000円 他全席自由 場横浜オラトリオ協会合唱団 ☎080・4207・2392(津野)

第15回全国歌謡アカデミー
級位認定大会

日29日(日)11時~18時 費無料 他全席自由
場全国歌謡アカデミー ☎090・3247・5421(田中)



有馬図書館・門沢橋コミセン
リニューアル1周年記念
イベント

◆はじめようスポーツ!

ボッチャ&カローリング体験
老若男女、障がいの有無に関わらず楽しめる競技を体験します。障がい者スポーツをテーマにした本の展示もします
日1日(日)13時～15時 場レクリエーション室 定先着12人 日4月16日(土)から、電話または直接有馬図書館へ



◆おいしいいちごジャムづくり

海老名産のイチゴを使ったジャム作りに挑戦します。保護者同伴可
日4日(水)祝14時～15時30分 場多目的室 小学生 定先着10人 費300円(材料費) 日4月16日(土)から、電話または直接有馬図書館へ

図書返却ポストの活用を

市役所などで図書の返却ができます。

市役所 / 8時～21時30分
さがみ野駅改札前 / 始発～終電
海老名駅自由通路、かしわ台駅西口、ローソン・スリーエフ(海老名東柏ケ谷六丁目店・海老名本郷五反田店・海老名駅東店) / 24時間



ありまでシネマ

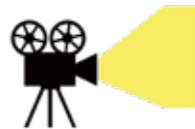
定員は各回先着20人です。直接集会室へ。

◆子ども向け映画

日7日(土)「たこやきマントマン『工具箱でゴモットモー』」ほか、21日(土)「たこやきマントマン『乾燥機でゴモットモー』」ほか
日10時30分～11時ごろ

◆長編映画

日28日(土)「モダン・タイムス」時14時～15時30分ごろ



よるとしよシネマ

定員は先着20人です。直接集会室へ。中学生以下は保護者同伴
日13日(金)「世界豪華鉄道の旅②」時18時30分～19時40分ごろ

よるとしよ

「メディカルアロマ講座」

心を整えることを目的としたアロマを学びます
日18日(水)18時45分～19時45分 場集会室 高校生以上 定先着6人 関 みゆき氏(日本メディカルアロマセラピー協会セルフケアセラピスト) 費900円(材料費) 日4月16日(土)から、電話または直接有馬図書館へ

第7回レッツ! ボードゲーム

論理的な思考力が身につけられるといわれるボードゲームを楽しみましょう。
日29日(日)14時～16時 場集会室 小学生 定先着10人 日4月16日(土)から、電話または直接有馬図書館へ

有馬 有馬図書館

9時～21時 日30日(月)

門沢橋1-20-41 ☎(238)4646

ファミリーおはなし会

子どもから大人まで楽しめる`素ばなし、や絵本の読み聞かせなどを行います。直接会場へ
日8日・22日(日) 時10時～10時30分 場集会室 定各回先着20人

おはなしありま

絵本や紙芝居の読み聞かせをします。直接会場へ
日11日・25日(水) 時15時45分～16時15分 場集会室 小学生 定各回先着20人

おはなしひろば

手遊びや大型絵本、紙芝居を楽しみましょう。直接会場へ
日14日・28日(土) 時10時30分～10時50分 / 1歳～2歳児と保護者、11時20分～11時50分 / 3歳児と保護者 場キッズテント 定各回先着5組

ブックスタート

中央図書館・有馬図書館で赤ちゃんに絵本を1冊プレゼントします
日4カ月児健診時に絵本を受け取っていない5カ月～12カ月児と保護者 関母子健康手帳

トークイベント「紙と印刷は楽しい～印刷編～」

印刷の知識とさまざまな本の楽しみ方を話します
日21日(土)15時～16時 場イベントスペース 定先着15人 関藤原隆充氏(藤原印刷株) 日1日(日)から、直接中央図書館へ

「学びのエリア」みんなで楽しむ学びの時間

毎週(月)～(金)の夕方は、主に小学生を対象にした講座などを行います。詳細は、図書館ホームページをご覧ください
日16時30分から 場中央図書館学びのエリア 小学生(中学生も可) 日(月)おしごと算数 / (火)てしごとの時間 / (水)調べる学習の時間 / (木)遊んで学ぼう / (金)えいごの時間 日4月23日(土)から、電話または直接中央図書館へ



5月

海老名おはなしたまてばこ 関学び支援課 ☎(235)4926

子どもたちとおはなしや絵本を楽しみます。どなたでも参加できます。直接会場へ。

国分寺台文化センター	10日(火)	15時30分から
大谷公民館	14日(土)	10時30分から
杉久保第2自治会館	17日(火)	10時30分から
上今泉コミセン	18日(水)	15時40分から

ベビー・ミート・ブック

手遊びや赤ちゃん向けの絵本を通して親子でふれあいます
日11日・25日(水) 時11時～11時20分 場キッズライブラリー 関0歳～2歳児と保護者 定各回先着5組 日1日(日)から、直接中央図書館へ

クラフト・イン・イングリッシュ

季節にちなんだ絵本を、英語の読み聞かせと折り紙で楽しめます
日21日(土)16時～16時30分 場キッズライブラリー 小学生以上 定先着6人 日1日(日)から、直接中央図書館へ

英語でおはなし会

絵本の読み聞かせや英語の歌を歌います
日7日・14日・21日・28日(土) 時14時30分～15時 場キッズライブラリー 定各回先着5組 日開始30分前から、直接中央図書館へ



5月

図書館のイベント

※関がないものは、どなたでも参加可。関がないものは無料。内容は変更になる場合があります。詳細は、図書館ホームページをご覧ください。

中央

中央図書館

9時～21時 年中無休

めぐみ町7-1 ☎(231)5152

海老名おはなしたまてばこのおはなし会

おはなしボランティアグループによるおはなし会です
日11日・25日(水) 時15時45分～16時15分 場キッズライブラリー 関年中～小学生 定各回先着5組 日開始30分前から、直接中央図書館へ

キッズ・ミート・ブック～親子で読み聞かせ～

親子で楽しむおはなし会です。大型絵本や紙芝居などを行います
日14日・21日・28日(土) 時14時～14時30分 場キッズライブラリー 定各回先着5組 日開始30分前から、直接中央図書館へ

シニアから始める健康づくりへの取り組みに



☎ 地域包括ケア推進課 ☎ (235) 4950

高齢者生きがい教室

◆俳句入門教室〈全5回〉

季語などを使った俳句を作って楽しみましょう。

☐ 5月4日～6月8日の毎週(水) (5月25日除く)

☎ 10時～12時

講 吉田博一氏(えびな市俳句協会会長)

◆イスヨガ教室〈全5回〉

椅子を使った体にやさしいヨガを体験します。

☐ 5月9日～6月13日の毎週(月) (5月23日除く)

☎ 10時30分～12時

講 潮 和美氏(シニアヨガ指導者)

※高齢者生きがい教室共通事項

場 第一高齢者生きがい会館 対 市内在住の60歳以上で、全5回参加できる方 定 10人
費 無料 申 往復はがき(1人1枚)に、教室名・住所・氏名・年齢・電話番号を、返信用表面に住所・氏名を記入し、〒243-0410杉久保北2-3-4第一高齢者生きがい会館「〇〇教室係」へ。4月25日(月)必着 他 応募多数の場合は抽選。詳細は、海老名市シルバー人材センター(☎237・3001)へお問い合わせください

トランスフィットネス教室〈全6回〉

移動式のトレーニングマシンを使った出張型の運動教室です。

☐ 5月31日～7月12日の毎週(火) (6月21日除く)

☎ 13時30分～15時 場 総合福祉会館

対 市内在住の65歳以上で、全6回参加できる方

定 12人 費 無料

申 電話で地域包括ケア推進課へ。4月27日(水)締め切り

他 初めての方優先。応募多数の場合は抽選。駐車場の利用は有料です



健やか ねびな

「血圧と病気」



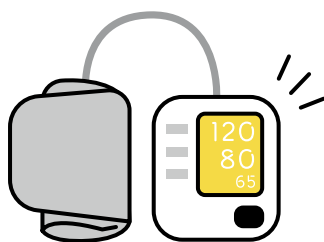
海老名あおばクリニック
濱田芳郎

私たちに身近な血圧と病気について考えてみました。血圧の正常値は80～120といわれ、重さで表すと80は約1キロ、120は約1.6キロです。脈拍数は1日10万回前後なので、心臓は1拍ごとに1～1.6キロの重りを1日10万回持ち上げ、血管の壁は1拍ごとに1～1.6キロの圧力で常に押されていることになります。

高血圧は必要以上の負担がかかるため、ゆっくりと心臓肥大や心不全を起こします。血液中にはさまざまな物質があります。特に糖やコレステロール、中

性脂肪、まれに細菌やウイルスなどは、血圧による力と相まって血管の壁をゆっくりと損傷します。その結果が動脈硬化です。

血圧や糖、コレステロール、中性脂肪は数値が高くても症状がありませんが、動脈硬化の原因となるため治療が必要です。動脈硬化の強い血管は、詰まったり破れたりして、心筋梗塞や脳梗塞、脳出血などを引き起こすからです。



このコーナーは、海老名市医師会が健康をテーマにした情報を提供します。次回は7月15日号に掲載予定。