

世帯と人口	
(平成2年8月1日)	
世帯	34,425 (+64)
人口	105,044人 (+70)
男	53,965人
女	51,079人

# 広報えびな

編集・発行  
海老名市役所広報広聴課  
〒243-04  
神奈川県海老名市勝瀬175  
☎(0462) 31・2111

## 下水道は環境の潤滑油

9月10日

### 「全国下水道促進デー」

9月10日は、全国下水道促進デー。下水道は、快適な居住環境を促進するばかりでなく、私たちの周りの美しい自然や豊かな生活環境を守る施設です。市では現在、公共下水道と都市下水路の整備を進めています。みなさんのご協力をお願いします。

### 市の普及率は50・4%

下水道は、快適な居住環境の実現と、河川・湖沼・海などの公共用水域の水質汚濁を防止するために不可欠な公共施設です。わが国の下水道普及率は、平成元年度末で四十一・四(見込み)で、最も低い状態にあり、九月十日を「全国下水道促進デー」として、全国的な広報活動が行われます。下水道には、市町村が行う公共下水道、二つ以上の市町村にまたがる汚水を処理する流域下水道、そのほか特定公共下水道、特定環境保全公共下水道、市街地の雨水を排除する都市下水路があります。



母なる相模川の清流をいつまでも

国下水道促進デー」として、全国的な広報活動が行われます。下水道には、市町村が行う公共下水道、二つ以上の市町村にまたがる汚水を処理する流域下水道、そのほか特定公共下水道、特定環境保全公共下水道、市街地の雨水を排除する都市下水路があります。市では現在、公共下水道と都市下水路の整備を進めています。このうち公共下水道は、県を主体に海老名市を含め、十六市町が参加している相模川流域下水道の左岸幹線に接続されており、茅ヶ崎市柳島の下水処理場で、汚水を物理的、化学的に処理し、水質公害の起らない水質に浄化して相模湾に放流しています。

普及率は、元年度末で県全体で、六十五・六四、当市で五十四・七四となっております。整備の一層の促進が

### 維持管理にご協力を!

市では、下水道の維持管理に努めていますが、各家庭から流れ出る次のようなものが下水道の機能を低下させています。

#### ◎油類

食用油などの油脂類をそのまま流すと、下水道管を傷めたりつまる原因になります。油類は新聞紙などに吸収させ、燃やaska生ごみとして処分してください。

#### ◎野菜くず

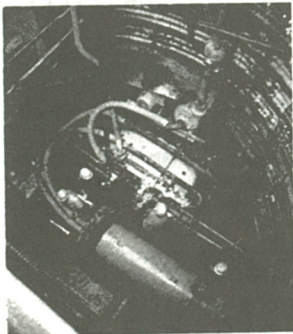
料理の際、つい野菜くずなどを流してしまいがちですが、流し台には目ざらをつけて、管への流入を防いでください。また、ティースポーター(流し台に設置する生ごみ粉砕機)の使用は避けてください。

#### ◎髪の毛

風呂場から出る髪の毛、洗たくのときに出る糸くずなども長い間に管をふさぐ原因になります。流し口に目ざらをつけ、吸水口の掃除を。また、水洗トイレにタバコの吸い殻やガムを流すのはもちろん厳禁。みなさんのご協力をお願いします。

### 接続はお早めに

公共下水道が供用開始された地区では、トイレの水洗化と雑



急ピッチで進む下水道工事

下水道は、下水道管やそれに伴う大きな遺産です。供用開始区域のみならず、下水道の目的を理解し、早期に接続されるようご協力をお願いいたします。

また、指定工事店では市役所に提出する書類の作成などもみなさんに代わって行います。問い合わせは下水道業務課(内線)へ。

### 市の指定店で

排水設備(水洗化)工事は、必ず市が指定した指定工事店へお申し込みください。指定工事店は、基礎に合った設備をつくるために必要な技術を得ており、不当な工事の請求などをなくし、安心して工事をまかせられるようになります。また、指定工事店以外のところで工事をしますと、工事完成後の検査を受けられず、無効工事となつてやり直しをしていただくことにもあります。

### 下水道いろいろコンクール

第三十回下水道促進デーの一環として、下水道いろいろコンクールが実施されます。ふるってご応募を。

▽応募要領 左表のとおり(締め切り 十月十五日(必着)▽発表 来年三月一日(予定)入賞者に通知)▽送り先・問い合わせ 下水道業務課(内線)へ。

種別	テーマ	応募資格	応募規格	応募方法
ポスター		小・中学生	B4-A2判以内。ポスターには「9月10日全国下水道促進デー」の文字を入れる。小学校低学年については文字なしでも可。	作品の裏面に自治体名、学校名、学年、氏名を明記。
作文	「下水道」をテーマとしますが私たちの日常生活の中で、下水道に関するさまざまな事柄について自由に発想表現した作品。たとえば処理場の見学で見たこと、先生やお父さん、お母さんに聞いたこと、きれいな川や海で遊んだことなど。	小・中学生	400字詰原稿用紙(クチ書)を使用。小学生600-1600字、中学生1600-2000字。氏名を明記。	作品にはタイトルのほか自治体名、学校名、学年、氏名を明記。
漫画		制限なし	官製ハガキ1枚に作品1点。応募点数に制限なし。	住所、氏名、年齢、職業、電話番号を明記。
写真		制限なし	①白黒、カラープリントのいずれでも可。サイズはキャビネ四切まで。 ②自作未発表の作品に限る。 ③応募点数に制限なし。単写真、組写真の区別を明記。組写真は3枚以内で順番をつける。 ④賞に該当した作品はネガを提出する義務を生じる。 ⑤作品には住所、氏名、年齢、職業、電話番号、撮影日時、場所、写真データを添付する。	

○応募作品は返却しません。



# 米国から英語の先生が着任

国際化時代に生きる中学生の英語教育のため、市では平成元年度から外国人の英語講師を採用し、中学校に指導助手として派遣しています。このほど2人の新しいアメリカ人講師が着任し、9月から各中学校の教壇に立つことになりました。

## 楽しく文化を伝えたい



日本語も上手なアンさん(右)とシャロンさん(中央)

採用されたのは、ルイジアナ州ニューオーリンズ市出身のハワード・アン・マクランランさん(26歳)とペンシルバニア州ラントーン市出身のハットン・シャロン・エリザベスさん(22歳)の二人。アンさんはインディアナ州立大学で東アジア言語学を、シャロンさんはジョージタウン大学でアジア学を専攻しており、ともに初来日ですが日本語も話せます。

## 保健医療セミナーを開催

神奈川保健医療センター  
医師・野野 昭彦  
医師・小林 正直  
医師・友利 昭雄  
医師・原田 厚  
医師・矢野 嘉憲  
医師・真部 秀治  
医師・上村 仁夫  
健康レク研究所 山田 征夫  
医師・西村 晋

月日	時間	テーマ	講師
10月4日(木)	13:30-14:30 14:30-15:30	閉講式 オリエンテーション 過保護と子供の自律神経失調症	医師会 保健所 市役所
10月11日(木)	13:30-15:30	くすりの上手な使い方とその注意点	薬剤師会・小林 佳司
10月18日(木)	13:30-14:30 14:30-15:30	成人病(1) 肥満と糖尿病 成人病(2) 高血圧症 高脂血症 高尿酸血症	医師・小林 正直 医師・友利 昭雄
10月25日(木)	13:30-14:30 14:00-15:30	働きざかりの落とし穴	医師・原田 厚 医師・矢野 嘉憲
11月1日(木)	13:30-15:30	成人病(3) 食生活の乱れ・日常生活の乱れ	保健所 栄養士 保健師
11月8日(木)	13:30-14:30 14:30-15:30	アレルギー疾患のホームケア	医師・真部 秀治 医師・上村 仁夫
11月13日(火)	13:30-15:30	ストレス社会を生き抜くには心のストレッチング	健康レク研究所 山田 征夫
11月19日(月)	13:30-14:30 14:30-15:30	スポーツによる障害とその対策	医師・西村 晋

## お済みですか? 国民年金加入の届け出

国民年金制度は、学生など一部の除き、国内に住所のある20歳から60歳未満の人すべてが加入することになっています。会社員や公務員の方は、それぞれの職場で手続きをとることができ、次に当てはまる方は、市役所窓口で加入手続きをする必要があります。

- 自営業及び自由業などの人
- 会社員で厚生年金制度がない人
- 何も年金制度に入っていない人

これらの人で、未加入の場合は、すぐに届け出をしましょう。手続きは、保険年金課年金係(内435、436)へ

## 推薦を受け付けます

市では、平成2年度技能功勞者、優良事業者などの推薦を受け付けます。次の基準に該当する方、または事業所を推薦してください。受け付けは十月六日(土)まで、商工課にある用紙でお願ひします。

- 技能功勞者 ①技能者として同一職業に三十年以上従事している人 ②優良技能者による優れた技能を持ち、他の職能と異なり貢献している人
- 優良事業者 ①技能者として同一職業に三十年以上従事している人 ②優良技能者による優れた技能を持ち、他の職能と異なり貢献している人



24時間 電話を通して健康をお助けします。  
健康テレホンサービス ☎045-453-1133

月	今日	明日	10月のテーマ
10月	秋の気配	秋の気配	健康維持
11月	冬の気配	冬の気配	健康維持
12月	冬の気配	冬の気配	健康維持
1月	冬の気配	冬の気配	健康維持
2月	冬の気配	冬の気配	健康維持
3月	冬の気配	冬の気配	健康維持
4月	冬の気配	冬の気配	健康維持
5月	冬の気配	冬の気配	健康維持
6月	冬の気配	冬の気配	健康維持
7月	冬の気配	冬の気配	健康維持
8月	冬の気配	冬の気配	健康維持
9月	冬の気配	冬の気配	健康維持
10月	冬の気配	冬の気配	健康維持
11月	冬の気配	冬の気配	健康維持
12月	冬の気配	冬の気配	健康維持
1月	冬の気配	冬の気配	健康維持
2月	冬の気配	冬の気配	健康維持
3月	冬の気配	冬の気配	健康維持
4月	冬の気配	冬の気配	健康維持
5月	冬の気配	冬の気配	健康維持
6月	冬の気配	冬の気配	健康維持
7月	冬の気配	冬の気配	健康維持
8月	冬の気配	冬の気配	健康維持
9月	冬の気配	冬の気配	健康維持
10月	冬の気配	冬の気配	健康維持
11月	冬の気配	冬の気配	健康維持
12月	冬の気配	冬の気配	健康維持
1月	冬の気配	冬の気配	健康維持
2月	冬の気配	冬の気配	健康維持
3月	冬の気配	冬の気配	健康維持
4月	冬の気配	冬の気配	健康維持
5月	冬の気配	冬の気配	健康維持
6月	冬の気配	冬の気配	健康維持
7月	冬の気配	冬の気配	健康維持
8月	冬の気配	冬の気配	健康維持
9月	冬の気配	冬の気配	健康維持
10月	冬の気配	冬の気配	健康維持
11月	冬の気配	冬の気配	健康維持
12月	冬の気配	冬の気配	健康維持
1月	冬の気配	冬の気配	健康維持
2月	冬の気配	冬の気配	健康維持
3月	冬の気配	冬の気配	健康維持
4月	冬の気配	冬の気配	健康維持
5月	冬の気配	冬の気配	健康維持
6月	冬の気配	冬の気配	健康維持
7月	冬の気配	冬の気配	健康維持
8月	冬の気配	冬の気配	健康維持
9月	冬の気配	冬の気配	健康維持
10月	冬の気配	冬の気配	健康維持
11月	冬の気配	冬の気配	健康維持
12月	冬の気配	冬の気配	健康維持
1月	冬の気配	冬の気配	健康維持
2月	冬の気配	冬の気配	健康維持
3月	冬の気配	冬の気配	健康維持
4月	冬の気配	冬の気配	健康維持
5月	冬の気配	冬の気配	健康維持
6月	冬の気配	冬の気配	健康維持
7月	冬の気配	冬の気配	健康維持
8月	冬の気配	冬の気配	健康維持
9月	冬の気配	冬の気配	健康維持
10月	冬の気配	冬の気配	健康維持
11月	冬の気配	冬の気配	健康維持
12月	冬の気配	冬の気配	健康維持
1月	冬の気配	冬の気配	健康維持
2月	冬の気配	冬の気配	健康維持
3月	冬の気配	冬の気配	健康維持
4月	冬の気配	冬の気配	健康維持
5月	冬の気配	冬の気配	健康維持
6月	冬の気配	冬の気配	健康維持
7月	冬の気配	冬の気配	健康維持
8月	冬の気配	冬の気配	健康維持
9月	冬の気配	冬の気配	健康維持
10月	冬の気配	冬の気配	健康維持
11月	冬の気配	冬の気配	健康維持
12月	冬の気配	冬の気配	健康維持
1月	冬の気配	冬の気配	健康維持
2月	冬の気配	冬の気配	健康維持
3月	冬の気配	冬の気配	健康維持
4月	冬の気配	冬の気配	健康維持
5月	冬の気配	冬の気配	健康維持
6月	冬の気配	冬の気配	健康維持
7月	冬の気配	冬の気配	健康維持
8月	冬の気配	冬の気配	健康維持
9月	冬の気配	冬の気配	健康維持
10月	冬の気配	冬の気配	健康維持
11月	冬の気配	冬の気配	健康維持
12月	冬の気配	冬の気配	健康維持
1月	冬の気配	冬の気配	健康維持
2月	冬の気配	冬の気配	健康維持
3月	冬の気配	冬の気配	健康維持
4月	冬の気配	冬の気配	健康維持
5月	冬の気配	冬の気配	健康維持
6月	冬の気配	冬の気配	健康維持
7月	冬の気配	冬の気配	健康維持
8月	冬の気配	冬の気配	健康維持
9月	冬の気配	冬の気配	健康維持
10月	冬の気配	冬の気配	健康維持
11月	冬の気配	冬の気配	健康維持
12月	冬の気配	冬の気配	健康維持
1月	冬の気配	冬の気配	健康維持
2月	冬の気配	冬の気配	健康維持
3月	冬の気配	冬の気配	健康維持
4月	冬の気配	冬の気配	健康維持
5月	冬の気配	冬の気配	健康維持
6月	冬の気配	冬の気配	健康維持
7月	冬の気配	冬の気配	健康維持
8月	冬の気配	冬の気配	健康維持
9月	冬の気配	冬の気配	健康維持
10月	冬の気配	冬の気配	健康維持
11月	冬の気配	冬の気配	健康維持
12月	冬の気配	冬の気配	健康維持
1月	冬の気配	冬の気配	健康維持
2月	冬の気配	冬の気配	健康維持
3月	冬の気配	冬の気配	健康維持
4月	冬の気配	冬の気配	健康維持
5月	冬の気配	冬の気配	健康維持
6月	冬の気配	冬の気配	健康維持
7月	冬の気配	冬の気配	健康維持
8月	冬の気配	冬の気配	健康維持
9月	冬の気配	冬の気配	健康維持
10月	冬の気配	冬の気配	健康維持
11月	冬の気配	冬の気配	健康維持
12月	冬の気配	冬の気配	健康維持
1月	冬の気配	冬の気配	健康維持
2月	冬の気配	冬の気配	健康維持
3月	冬の気配	冬の気配	健康維持
4月	冬の気配	冬の気配	健康維持
5月	冬の気配	冬の気配	健康維持
6月	冬の気配	冬の気配	健康維持
7月	冬の気配	冬の気配	健康維持
8月	冬の気配	冬の気配	健康維持
9月	冬の気配	冬の気配	健康維持
10月	冬の気配	冬の気配	健康維持
11月	冬の気配	冬の気配	健康維持
12月	冬の気配	冬の気配	健康維持
1月	冬の気配	冬の気配	健康維持
2月	冬の気配	冬の気配	健康維持
3月	冬の気配	冬の気配	健康維持
4月	冬の気配	冬の気配	健康維持
5月	冬の気配	冬の気配	健康維持
6月	冬の気配	冬の気配	健康維持
7月	冬の気配	冬の気配	健康維持
8月	冬の気配	冬の気配	健康維持
9月	冬の気配	冬の気配	健康維持
10月	冬の気配	冬の気配	健康維持
11月	冬の気配	冬の気配	健康維持
12月	冬の気配	冬の気配	健康維持
1月	冬の気配	冬の気配	健康維持
2月	冬の気配	冬の気配	健康維持
3月	冬の気配	冬の気配	健康維持
4月	冬の気配	冬の気配	健康維持
5月	冬の気配	冬の気配	健康維持
6月	冬の気配	冬の気配	健康維持
7月	冬の気配	冬の気配	健康維持
8月	冬の気配	冬の気配	健康維持
9月	冬の気配	冬の気配	健康維持
10月	冬の気配	冬の気配	健康維持
11月	冬の気配	冬の気配	健康維持
12月	冬の気配	冬の気配	健康維持
1月	冬の気配	冬の気配	健康維持
2月	冬の気配	冬の気配	健康維持
3月	冬の気配	冬の気配	健康維持
4月	冬の気配	冬の気配	健康維持
5月	冬の気配	冬の気配	健康維持
6月	冬の気配	冬の気配	健康維持
7月	冬の気配	冬の気配	健康維持
8月	冬の気配	冬の気配	健康維持
9月	冬の気配	冬の気配	健康維持
10月	冬の気配	冬の気配	健康維持
11月	冬の気配	冬の気配	健康維持
12月	冬の気配	冬の気配	健康維持
1月	冬の気配	冬の気配	健康維持
2月	冬の気配	冬の気配	健康維持
3月	冬の気配	冬の気配	健康維持
4月	冬の気配	冬の気配	健康維持
5月	冬の気配	冬の気配	健康維持
6月	冬の気配	冬の気配	健康維持
7月	冬の気配	冬の気配	健康維持
8月	冬の気配	冬の気配	健康維持
9月	冬の気配	冬の気配	健康維持
10月	冬の気配	冬の気配	健康維持
11月	冬の気配	冬の気配	健康維持
12月	冬の気配	冬の気配	健康維持
1月	冬の気配	冬の気配	健康維持
2月	冬の気配	冬の気配	健康維持
3月	冬の気配	冬の気配	健康維持
4月	冬の気配	冬の気配	健康維持
5月	冬の気配	冬の気配	健康維持
6月	冬の気配	冬の気配	健康維持
7月	冬の気配	冬の気配	健康維持
8月	冬の気配	冬の気配	健康維持
9月	冬の気配	冬の気配	健康維持
10月	冬の気配	冬の気配	健康維持
11月	冬の気配	冬の気配	健康維持
12月	冬の気配	冬の気配	健康維持
1月	冬の気配	冬の気配	健康維持
2月	冬の気配	冬の気配	健康維持
3月	冬の気配	冬の気配	健康維持
4月	冬の気配	冬の気配	健康維持
5月	冬の気配	冬の気配	健康維持
6月	冬の気配	冬の気配	健康維持
7月	冬の気配	冬の気配	健康維持
8月	冬の気配	冬の気配	健康維持
9月	冬の気配	冬の気配	健康維持
10月	冬の気配	冬の気配	健康維持
11月	冬の気配	冬の気配	健康維持
12月	冬の気配	冬の気配	健康維持
1月	冬の気配	冬の気配	健康維持
2月	冬の気配	冬の気配	健康維持
3月	冬の気配	冬の気配	健康維持
4月	冬の気配	冬の気配	健康維持
5月	冬の気配	冬の気配	健康維持
6月	冬の気配	冬の気配	健康維持
7月	冬の気配	冬の気配	健康維持
8月	冬の気配	冬の気配	健康維持
9月	冬の気配	冬の気配	健康維持
10月	冬の気配	冬の気配	健康維持
11月	冬の気配	冬の気配	健康維持
12月	冬の気配	冬の気配	健康維持
1月	冬の気配	冬の気配	健康維持
2月	冬の気配	冬の気配	健康維持
3月	冬の気配	冬の気配	健康維持
4月	冬の気配	冬の気配	健康維持
5月	冬の気配	冬の気配	健康維持
6月	冬の気配	冬の気配	健康維持
7月	冬の気配	冬の気配	健康維持
8月	冬の気配	冬の気配	健康維持
9月	冬の気配	冬の気配	健康維持
10月	冬の気配	冬の気配	健康維持
11月	冬の気配	冬の気配	健康維持
12月	冬の気配	冬の気配	健康維持
1月	冬の気配	冬の気配	健康維持
2月	冬の気配	冬の気配	健康維持
3月	冬の気配	冬の気配	健康維持
4月	冬の気配	冬の気配	健康維持
5月	冬の気配	冬の気配	健康維持
6月	冬の気配	冬の気配	健康維持
7月	冬の気配	冬の気配	健康維持
8月	冬の気配	冬の気配	健康維持
9月	冬の気配	冬の気配	健康維持
10月	冬の気配	冬の気配	健康維持
11月	冬の気配	冬の気配	健康維持
12月	冬の気配	冬の気配	健康維持
1月	冬の気配	冬の気配	健康維持
2月	冬の気配	冬の気配	健康維持
3月	冬の気配	冬の気配	健康維持
4月			











# フォトピックス



緊張さみに貸し出し作業を行う1日図書館員

## 図書管理に関心

中学生が1日図書館員  
八月一日、二日、二十一日、二十三日の五日間、市図書館で市内の中学生三十五人が、「一日図書館員」を務めた。中学生は図書館の仕事を知ってもらい、親しみを覚えたという。中学生は「同館が企画したのも、子供たちは、館長から一日図書館員の任命証を受けた後、市職員の指導のもとに、カウンタ

## 親子で深夜の散策

懐中電灯と地図を頼りに深夜、市内十のコースを回る「親子ナイトウォークラリー」が、八月十八日に行われた。子供、六十号の大作まで、約六十本の力作が展示された。この作品展のために会員は、本郷の県畜産試験場に行き、同校で飼育している豚をスケッチした。個性を尊重し自由な表現方法が同会の特色のため、同じ豚を描いても会員によって色使いや筆づかいが違ひ、変化に富んだ作品がそろった。会場では、今年で六回目、今回初めて問題を統一し、「豚」をテーマに色紙サイズから軸表



変化に富んだ作品群が来場者を魅了した

## 豚をテーマに

求美会（倉橋勝会長、会員17人）の日本画・水墨画展が開かれた。同会は年一回の割合で作品展を開いており、今年で六回目。今回初めて問題を統一し、「豚」をテーマに色紙サイズから軸表



地図を手に市役所を出発する参加者

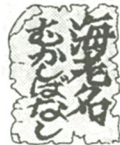
市内各地区の子供も参加した。この研修会は子供たちに、集団生活を通じて仲間と力を合わせる楽しさを体験させ、自主的に行動する力身につけてもらおうと開かれた。研修期間中は、あいに台風の影響を受け、日程が変更されたが、それが子どもたちにはキャンドルファイヤーやドッジボール、竹細工、自然などに積極的取り組み、貴重な体験をしたようだった。

## 集団生活を体験

八月九日から十一日までの三日間、県立藤野青少年の家で、インリーター研修会が、市内各地区の子供も参加した。この研修会は子供たちに、集団生活を通じて仲間と力を合わせる楽しさを体験させ、自主的に行動する力身につけてもらおうと開かれた。研修期間中は、あいに台風の影響を受け、日程が変更されたが、それが子どもたちにはキャンドルファイヤーやドッジボール、竹細工、自然などに積極的取り組み、貴重な体験をしたようだった。



慣れない自然に取り組む子供たち



## 第239話

### 幕末奇談

#### 「ええじゃないか」

伊勢の皇大神宮や四国の金羅羅など、全国著名な神社仏閣のお札が空から降ってきた、といったら、そんな馬鹿な話かと誰しも一笑に付してしまうであろう。ところがこの地方にも事実にあつたことがあり、郷土の諸資料にも次のように残されているのである。中山毎吉述「大島家史と其郷土誌」に「幕末に及び悪疫の流行あり盗賊の横行ありて人心騒然、慶応三年（一八六七年）お札のお下りという流行あり」とあるほか、「上今泉村誌」には、「慶応三年初春ノ頃ヨリ京阪及び東海道路ニテ諸神諸仏閣ノ御札空降ヨリ屋敷ヲ不慮御下リアリ、続イテ当地方江ノ草延シ本村ニモ五、六ヶ所ノ御下リアリタリ」とあり、さらに金子重兵衛と「東海道路ノ村々神仏御札御はらい振（御被降り）家々ニテ施シ出ス、赤飯餅酒席沢宿大施シ、所ノ人参詣人へ出ス」と記している。なお、「東史資料編」によれば、「東海道の藤沢宿に於ても



「これをくれてもええじゃないか」といった狂乱状態が繰り広げられた。「ええじゃないか」は「善いじゃ無いか」ということで、この現象をこのときは「ええじゃないか」といふのである。このお札降りはほぼ全国的に広まった。県内への波及の道程は、駿府（静岡市）九月二十九日、沼津十月十四日、三島同月十八日、十一月に入りいよいよ箱根を越えて柳島（茅ヶ崎市）十一日、藤沢十六日、横浜二十六日という。金子日記によれば藤沢宿では二十日に、寺尾（綾瀬市）では二十六日に降下のお札を御霊宮したとある。この日記は傷みが激しくよく読み取れないが「大谷村妙常寺」廿四日御霊宮「園分村」大谷村庄左工門殿施シ「二」など拾い読みがで、郷土にもお札降りがあつたことをここで記している。なお、「この月廿九日夜五時半（午前四時半）頃より八時半（七時半）頃迄厚木上宿より下宿迄大火に焼ける。御札の施しも御せん宮も不致其バチ也の誤りでした。」

海老名むかしむかし  
電話で海老名の昔ばなしが聞けます。  
8月21日～9月3日 第70話 前代未聞の大盗  
9月4日～9月17日 第71話 家伝の妙薬

## 「海老名むかしむかし」

第1～5集有料配布中

1～3集は500円、4・5集は600円

広報広聴課へ