

○ 行政

0-1. 市民相談等の受付状況

年度	市民相談									
	計	一般	法律	登記	税務	人権	行政	建築	住宅	消費生活
平成28年度	3,600	1,590	602	46	64	13	13	6	7	921
平成29年度	3,034	1,122	534	37	60	14	14	10	5	901
平成30年度	3,654	1,166	572	52	70	8	12	12	11	1,319
令和元年度	4,281	1,397	540	44	68	17	15	7	4	1,003
令和2年度	4,294	1,536	407	29	54	1	1	9	9	896

年度	市民相談								みんなの声(投書)	市長への手紙	陳情・要望
	不動産	交通事故	行政書士	女性	DV	開発行為等	労働・年金	相続			
平成28年度	26	16	58	68	159	-	11	-	63	538	65
平成29年度	21	18	41	79	124	-	24	30	120	517	61
平成30年度	18	16	42	130	179	-	16	31	78	515	51
令和元年度	25	16	40	106	304	-	18	35	86	528	28
令和2年度	14	8	36	96	362	-	16	62	112	588	58

注) 1. 「DV」は、パートナーからの暴力。資料：市民相談課
 2. 「開発行為等」の相談受付は平成27年度まで、「労働・年金」は平成28年度、「相続」は平成29年度から。

0-2. 戸籍及び住民票等の交付及び閲覧状況

年度	戸籍関係		住民票関係		印鑑証明関係		諸証明		閲覧			
	有料	無料	有料	無料	有料	無料	有料	無料	有料			無料
									計	戸籍	住民	
平成28年度	22,139	5,256	68,690	6,991	43,839	82	1,446	1,812	1,006	-	1,006	-
平成29年度	23,207	4,449	68,950	4,119	42,950	27	1,271	1,522	683	-	683	-
平成30年度	23,022	5,439	70,023	5,295	42,140	49	1,303	1,251	796	-	796	-
令和元年度	22,564	6,086	69,435	7,257	40,650	59	1,259	946	1,314	-	1,314	-
令和2年度	19,539	6,105	67,843	7,035	37,835	41	1,331	1,098	706	-	706	-

注) 住民票関係には住基カード交付件数、印鑑証明関係には市民カード再交付件数、諸証明には電子証明書交付件数を含む。資料：窓口サービス課

0-3. 選挙の執行状況

執行年月日	選挙名	定数	立候補者数	有権者数		
				総数	男	女
平成23. 4. 10	県知事選挙	1	4	100,982	51,116	49,866
平成23. 4. 10	県議会議員選挙	1	2	100,982	51,116	49,866
平成23. 11. 13	市長選挙	1	2	101,670	51,428	50,242
平成23. 11. 13	市議会議員選挙	22	29	101,670	51,428	50,242
平成24. 12. 16	衆議院議員選挙	1	5	103,358	52,278	51,080
平成25. 7. 21	参議院議員選挙	4	11	103,945	52,501	51,444
平成26. 12. 14	衆議院議員選挙	1	3	104,137	52,501	51,636
平成27. 4. 12	県知事選挙	1	2	103,334	52,010	51,324
平成27. 4. 12	県議会議員選挙	1	2	103,334	52,010	51,324
平成27. 11. 15	市長選挙	1	2	103,401	51,992	51,409
平成27. 11. 15	市議会議員選挙	22	25	103,401	51,992	51,409
平成28. 7. 10	参議院議員選挙	4	12	107,062	53,794	53,268
平成29. 10. 22	衆議院議員選挙	1	3	108,002	54,254	53,748
平成31. 4. 7	県知事選挙	1	2	109,084	54,785	54,299
平成31. 4. 7	県議会議員選挙	1	3	109,084	54,785	54,299
令和元. 7. 21	参議院議員選挙	4	14	109,939	55,219	54,720
令和元. 11. 10	市長選挙	1	3	108,902	54,613	54,289
令和元. 11. 10	市議会議員選挙	22	26	108,902	54,613	54,289
令和3. 10. 31	衆議院議員選挙	1	2	113,051	56,611	56,440

執行年月日	選挙名	投票者数			投票率		
		総数	男	女	総数	男	女
平成23. 4. 10	県知事選挙	44,658	22,673	21,985	44.22	44.36	44.09
平成23. 4. 10	県議会議員選挙	44,527	21,921	22,606	44.09	44.22	43.96
平成23. 11. 13	市長選挙	54,127	26,217	27,910	53.24	50.98	55.55
平成23. 11. 13	市議会議員選挙	54,129	26,219	27,910	53.24	50.98	55.55
平成24. 12. 16	衆議院議員選挙	63,715	32,406	31,309	61.64	61.99	61.29
平成25. 7. 21	参議院議員選挙	58,749	30,032	28,717	56.52	57.20	55.82
平成26. 12. 14	衆議院議員選挙	58,973	30,046	28,927	56.63	57.23	56.02
平成27. 4. 12	県知事選挙	40,878	20,653	20,225	39.56	39.71	39.41
平成27. 4. 12	県議会議員選挙	40,604	20,515	20,089	39.29	39.44	39.14
平成27. 11. 15	市長選挙	52,180	25,340	26,840	50.46	48.74	52.21
平成27. 11. 15	市議会議員選挙	52,181	25,340	26,841	50.46	48.74	52.21
平成28. 7. 10	参議院議員選挙	61,146	30,986	30,160	57.11	57.60	56.62
平成29. 10. 22	衆議院議員選挙	59,177	29,914	29,263	54.79	55.14	54.44
平成31. 4. 7	県知事選挙	46,066	23,051	23,015	42.23	42.08	42.39
平成31. 4. 7	県議会議員選挙	45,884	22,953	22,931	42.06	41.90	42.23
令和元. 7. 21	参議院議員選挙	56,661	28,764	27,897	51.54	52.09	50.98
令和元. 11. 10	市議会議員選挙	55,578	27,263	28,315	51.03	49.92	52.16
令和元. 11. 10	市長選挙	55,581	27,266	28,315	51.04	49.93	52.16
令和3. 10. 31	衆議院議員選挙	68,315	34,158	34,157	60.43	60.34	60.52

注) 1. 参議院議員選挙は、神奈川県選出議員選挙のみ。
 2. 衆議院議員選挙は、小選挙区選出議員選挙のみ。

資料：選挙管理委員会

0-4. 選挙人名簿登録者の推移

(各年9月1日基準日)

年次	総数	男	女
	人	人	人
平成29年	108,233	54,400	53,833
平成30年	109,220	54,918	54,302
令和元年	110,109	55,310	54,799
令和2年	112,118	56,213	55,905
令和3年	113,194	56,679	56,515

資料：選挙管理委員会

0-5. 議会の状況

年次	定例会				臨時会				請願陳情 処理件数	傍聴人数
	回数	会期日数	市長提出 議案	議員提出 議案	回数	会期日数	市長提出 議案	議員提出 議案		
	回	日	件	件	回	日	件	件	件	人
平成29年	4	95	96	4	2	2	3	1	23	338
平成30年	4	97	97	7	4	4	6	-	24	421
令和元年	4	97	95	5	3	3	5	-	14	461
令和2年	4	98	80	2	6	6	18	1	19	185
令和3年	4	97	80	9	5	5	16	-	17	245

資料：市議会

0-6. 部局別組織数及び職員定数

(令和3年4月1日現在)

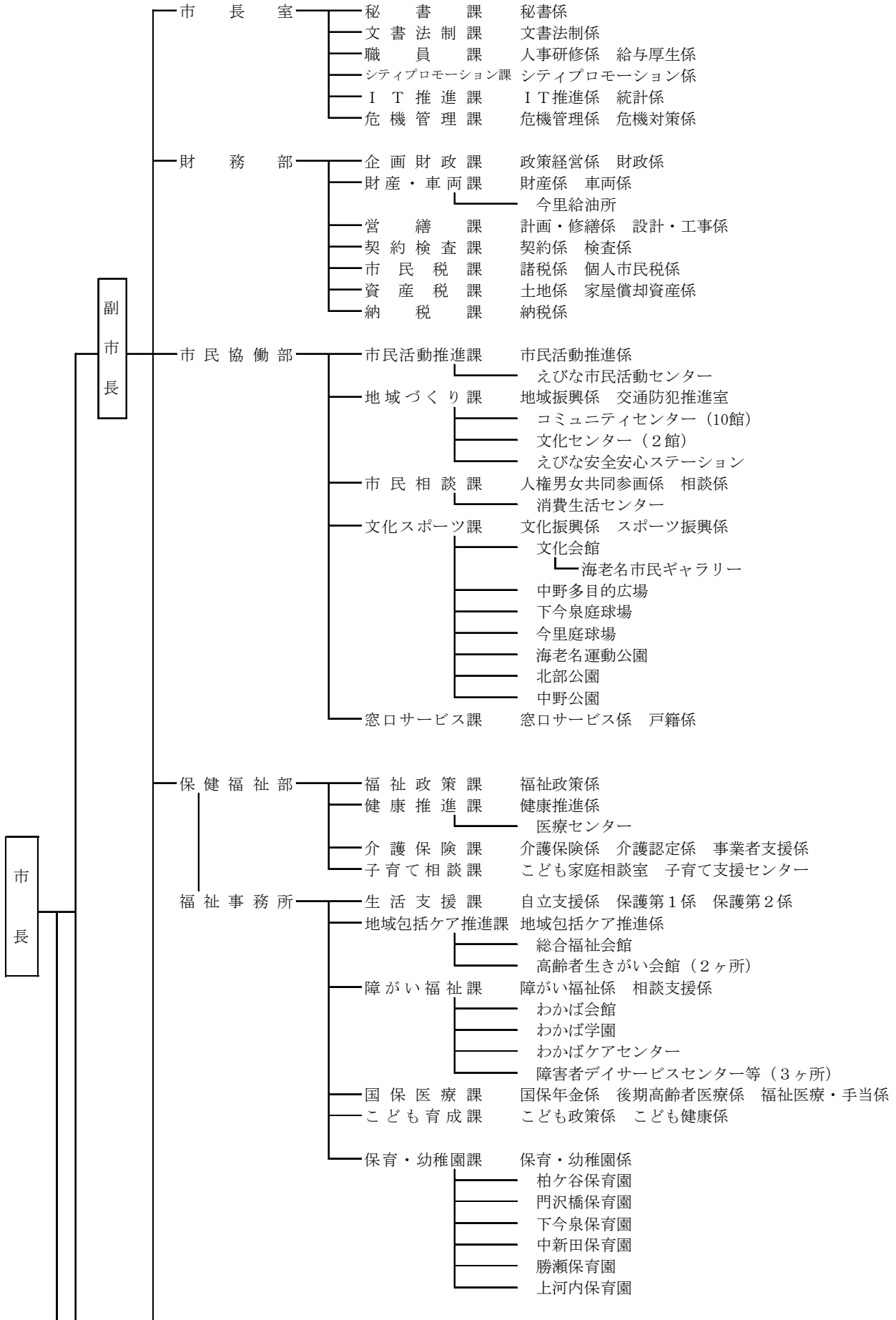
区分	組織数			職員数	職員定数
	部等	課等	係等		
総数	9	55	132	860	860
市長の事務部局	6	41	75	602	587
議会の事務部局	1	-	2	7	8
選挙管理委員会の事務部局	-	1	1	1	4
監査委員の事務部局	-	1	1	4	4
農業委員会の事務部局	-	1	1	2	5
教育委員会の事務部局 及び学校その他の教育機関	1	4	9	58	61
消防長の事務部局	1	7	43	186	191

- 注) 1. 職員数は短時間勤務職員を含まない。
 2. 選挙管理委員会及び農業委員会事務局の数は併任人数を含まない。
 3. 教育委員会の職員数は教育長を含まない。
 4. 職員数は育児休業中の職員等を含む。

資料：企画財政課
職員課

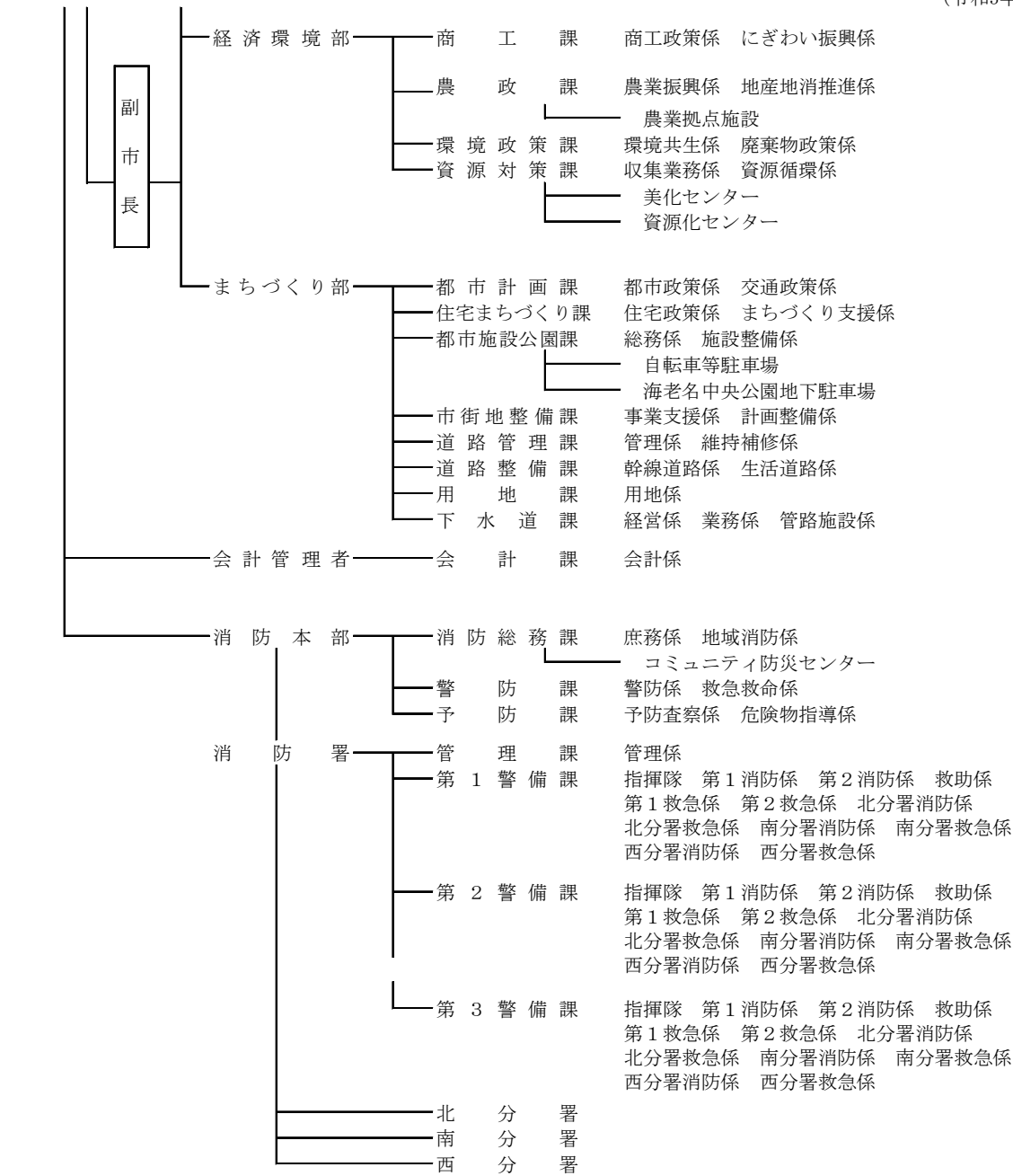
0-7. 行政機構図

(令和3年4月1日現在)

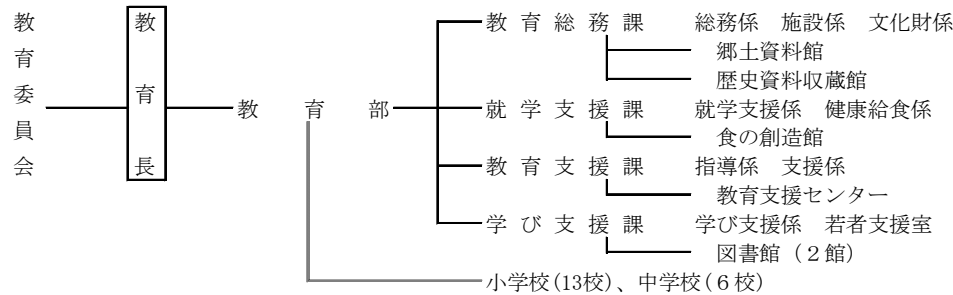


0-7. 行政機構図 (つづき)

(令和3年4月1日現在)



議 会 ————— 事 務 局 庶務係 議事調査係



選挙管理委員会 ————— 事 務 局 選挙係

監査委員 ————— 事 務 局 監査係

農業委員会 ————— 事 務 局 管理係

固定資産評価審査委員会

注) 市長、副市長、教育長は、特別職。

資料：企画財政課

0-8. 職員の配置状況

(令和3年4月1日現在)

部 課 名	職員数		
	計	男	女
総 数	860	546	314
市長室			
室長・担当部長・次長	4	4	-
秘書課	5	3	2
文書法制課	8	6	2
職員課	32	12	20
シティプロモーション課	9	3	6
IT推進課	10	5	5
危機管理課	11	9	2
財務部			
部長（理事）・次長	2	1	1
企画財政課	12	9	3
財産・車両課	7	6	1
営繕課	14	10	4
契約検査課	5	3	2
市民税課	13	11	2
資産税課	15	11	4
納税課	14	8	6
市民協働部			
部長・次長・専任参事	3	3	-
市民活動推進課	5	3	2
地域づくり課	8	6	2
市民相談課	5	2	3
文化スポーツ課	13	9	4
窓口サービス課	14	7	7
保健福祉部			
部長・次長・副主幹	5	3	2
福祉政策課	7	3	4
健康推進課	15	4	11
介護保険課	14	7	7
子育て相談課	8	1	7
生活支援課	19	15	4
地域包括ケア推進課	10	4	6
障がい福祉課	14	10	4
国保医療課	25	9	16
こども育成課	13	1	12
保育・幼稚園課	91	12	79
経済環境部			
部長・担当部長・次長・専任参事	4	4	-
商工課	9	4	5
農政課	9	7	2
環境政策課	10	8	2
資源対策課	48	45	3
まちづくり部			
部長・理事・次長	4	3	1
都市計画課	10	6	4
住宅まちづくり課	11	8	3
都市施設公園課	8	7	1
市街地整備課	8	8	-
道路管理課	11	7	4
道路整備課	11	11	-
用地課	5	4	1
下水道課	16	9	7
会計課			
会計管理者	1	-	1
会計課	7	3	4

- 注) 1. 短時間勤務職員を除いた人数。
 2. 選挙管理委員会、農業委員会事務局の人数に併任は含んでいない。
 3. 育児休業中の職員等を含む。

資料：職員課

0-8. 職員の配置状況（つづき）

（令和3年4月1日現在）

部 課 名	職員数		
	計	男	女
消防本部	人	人	人
理事・消防長・次長・参事	4	4	-
消防総務課	27	25	2
警防課	7	7	-
予防課	9	8	1
管理課	4	3	1
第1警備課	42	41	1
第2警備課	42	40	2
第3警備課	42	40	2
北分署	3	3	-
南分署	3	3	-
西分署	3	3	-
議会事務局			
局長・次長	2	1	1
事務局	5	2	3
教育委員会			
部長・次長	4	2	2
教育総務課	20	8	12
就学支援課	12	6	6
教育支援課	15	8	7
学び支援課	7	4	3
選挙管理委員会			
局長	1	1	-
監査委員会			
局長	1	1	-
事務局	3	1	2
農業委員会			
局長・次長	1	1	-
事務局	1	-	1

注) 1. 短時間勤務職員を除いた人数。

2. 選挙管理委員会、農業委員会事務局の人数に併任は含んでいない。

3. 育児休業中の職員等を含む。

資料：職員課