

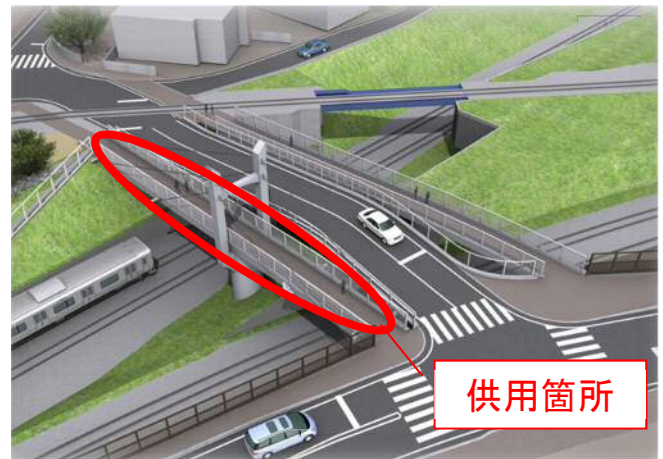
並木橋歩道橋（海老名駅側）が完成 ～12月1日から供用開始～

海老名駅東西一体のまちづくりにおいて重要な動線となる並木橋に新たな歩道橋（海老名駅側）が完成し、12月1日（水）から供用を開始します。「並木橋信号」の交差点における歩行者と車両の交錯はかねてから課題となっており、歩行者の安全性の確保と渋滞解消を目的に平成30年度から工事を開始しました。

並木橋は、相鉄本線と小田急小田原線の跨線橋であり、東口と駅間地区や西口地区を結ぶ重要な路線です。12月より、反対車線（横浜駅側）の歩道橋整備に着手します。

1 歩道橋の概要

- | | |
|-----------|-----------------------|
| (1) 橋名 | 並木橋 |
| (2) 橋の形式 | 斜張橋 |
| (3) 橋長 | 44.0m |
| (4) 幅員 | 2.5m |
| (5) 受託者 | 相模鉄道株式会社
小田急電鉄株式会社 |
| (6) 施工者 | 株式会社大林組 |
| (7) 概算事業費 | 9億円 |



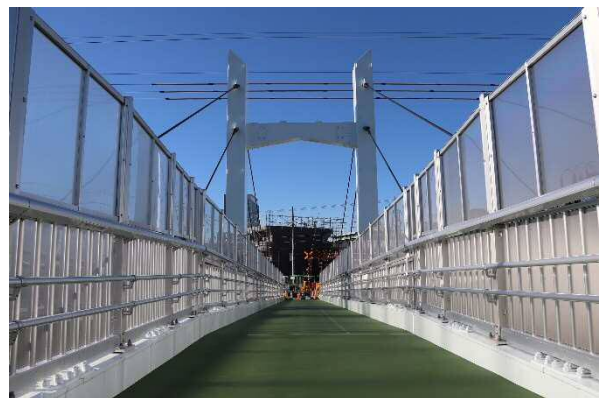
2 供用開始日時

12月1日（水）10時

3 状況写真（11月24日撮影）



（遠景）



（近景）

◎ この件に関するお問い合わせ

海老名市 まちづくり部 道路整備課 電話 046・235・9612