

令和3年10月28日  
市長定例記者会見資料  
教育部

海老名駅から町役場



国分北観音下通り商店街



# 海老名市のあゆみ

～50年間のうつり変わり～



国分寺台中央通り商店



海老名駅周辺



旧海老名駅



約50年前と現在を同じ場所で撮影しました。

教えて！えび～にゃ



50年前は学校が何校あったの？



小学校5校、中学校2校  
だにゃ～！



50年前の給食は？



給食は、まだ始まっていないにゃ～！



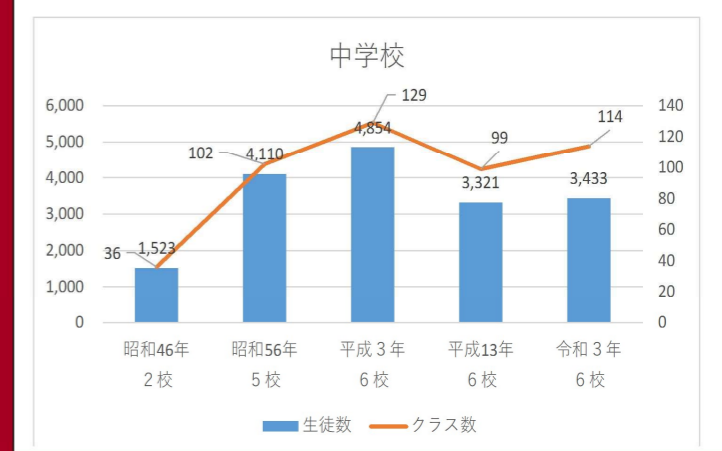
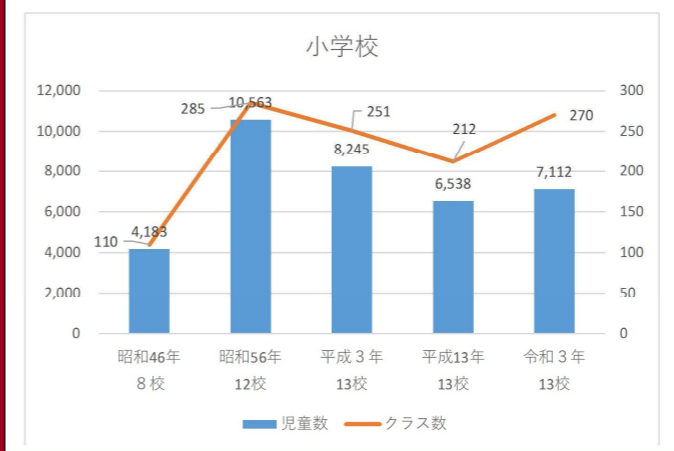
50年前に流行っていた遊びは？



オセロやゴムとびが  
人気だったにゃ～！



【児童生徒数とクラス数の推移】





ポニーの「チョコ・エビー」に赤ちゃん誕生（令和3年）



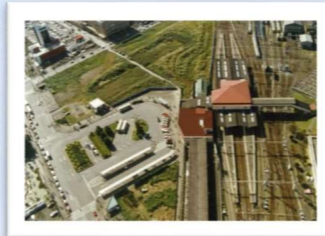
ラグビーワールドカップ 2019™（令和元年）



ららぽーと海老名オープン（平成27年）



あゆみ橋（平成8年）



海老名駅周辺（昭和60年）



市制施行  
昭和46年（1971）11月1日に  
県内16番目の市として誕生。



小田急ロマンスカー停車（平成28年）



えび〜にや誕生（平成23年）

### 令和

- 3 ・ポニーの赤ちゃん誕生
- 2 ・海老名市立有馬図書館・門沢橋コミュニティセンター
- 元 ・新型コロナウイルス感染症に伴う緊急事態宣言
- 30 ・ラグビーワールドカップ2019™日本大会ロシア公認チームキャンプ地に
- 28 ・旧今福家住宅が国の登録有形文化財に登録
- 27 ・北海道登別市と姉妹都市締結
- 26 ・海老名市立中央図書館リニューアルオープン
- 24 ・海老名市食の創造館開館
- 23 ・海老名市イメーজキャラクター「えび〜にや」誕生
- 22 ・海老名市立歴史資料収蔵館開館
- 17 ・秋葉山古墳群が国指定史跡に指定
- 16 ・小学校で英語活動の勉強が始まった
- 14 ・完全学校週五日制が始まった
- 10 ・海老名市立青少年会館開館
- 9 ・相模国分尼寺跡が国指定史跡に指定
- 8 ・あゆみ橋開通
- 7 ・宮城県白石市と姉妹都市締結 教育交流開始
- 6 ・海老名市立有馬図書館開館
- 3 ・市の鳥「カワラヒワ」制定

### 平成

- 63 ・人口10万人到達
- 62 ・国鉄相模線海老名駅開業
- 60 ・海老名市立図書館・教育センター開館
- 59 ・海老名市立今泉中学校開校
- 57 ・海老名市立杉本小学校開校
- 56 ・海老名市立今泉小学校開校
- 55 ・海老名市立大谷中学校開校
- 53 ・海老名市立杉久保小学校開校
- 53 ・海老名市立社家小学校開校
- 51 ・海老名市立柏ヶ谷中学校開校
- 50 ・相模線かしわ台駅・さがみ野駅開業
- 49 ・海老名市立海西中学校開校
- 48 ・海老名市立上星小学校開校
- 47 ・海老名市立新田小学校開校
- 46 ・海老名市誕生

### 昭和

- 46 ・海老名市誕生
- 46 ・海老名市市制施行宣言
- 46 ・人口5万人到達
- 46 ・海老名市立新田小学校開校
- 46 ・海老名市市章制定
- 46 ・市の木「ツゲ」、市の花「サツキ」制定

**海老名市のゆめ**

海老名市は今年で50歳！ 50年間の出来事をたどります。

昭和46年頃の小中学校等



郷土資料館「海老名市温故館」（昭和57年）



柏ヶ谷小学校（昭和25年開校）



海老名小学校（明治42年開校）



有馬小学校（明治25年開校）



有鹿小学校（明治6年開校）



大谷小学校（昭和44年開校）



有馬中学校（昭和22年開校）



海老名中学校（昭和22年開校）

「史跡相模国分寺跡指定100周年記念展示100年かけて相模国分寺跡の謎にいどむ」開催中！

【日にち・場所】  
12月5日（日）まで温故館で展示

【参加のしかた】  
当日自由参加 ※11月1日（月）に参加した小中学生に「おたのしみプレゼント」

おうちのひとと  
いっしょにみてにゃ！

