

# えびな

2020 12 / 15  
令和2年12月15日号  
No. 1195

令和3年  
1月の予定  
子育て／文化会館／  
市民ギャラリー／  
各種相談／図書館  
今月のえび人 宮台 功さん

発行：海老名市 〒243-0492 海老名市勝瀬175-1 ☎(231) 2111 (代) 図(233) 9118 <https://www.city.ebinakanagawa.jp>

編集：市長室シニアプロジェクト課 ☎(235) 4574



## 新型コロナウイルス感染症 関連情報

健康推進課 ☎(235) 7880

### 市の相談窓口とPCR集合検査

市は、市民対象の相談窓口「海老名市新型コロナウイルス感染症コールセンター」とPCR集合検査場を開設しています。感染の不安がある場合、まずは同コールセンターへご相談ください。

#### ● 相談からPCR集合検査までの流れ ●

#### ● 感染が疑われる方・不安に思う方

##### 主な症状

- 風邪の症状や発熱が続いている（解熱剤を飲み続けなければならない場合も同様）
- 強いだるさや息苦しさがある
- 微熱や軽い咳などの症状がある など

相談

#### 市の相談窓口

**海老名市  
新型コロナウイルス  
感染症コールセンター**  
☎(235) 5234 図(235) 7015

本人・家族の症状に関する相談に応じます。電話相談が困難な方はファクスで受け付けます。  
時(月)～(金)9時～17時、(土)9時～12時、(日)(祝除く)  
対市内在住の方

受診が必要と判断された場合

受診

#### 医療機関

検査が必要と判断された場合

検査へ

#### 海老名市版

### PCR集合検査 (ドライブスルー方式)



医療機関が検査を予約します。予約をしていない方は会場へ入ることができません。検査は自動車に乗ったまま行います。  
場 海老名運動公園陸上競技場  
対 市内在住で、医療機関で検査が必要と判断された方

### 県の相談窓口

#### 新型コロナウイルス感染症 専用ダイヤル

☎(0570) 056774 図045(633) 3770

時24時間

感染の不安がある方や濃厚接触者に関する相談を24時間受け付けます。休日・夜間の急な相談にも応じます。

- 相談例
- ・感染の不安がある
  - ・健康や医療に関することを知りたい
  - ・接触確認アプリ「COCOA」や濃厚接触者に関すること

#### 発熱等診療予約センター

☎(0570) 048914

時9時～21時

発熱などの症状がある方が、かかりつけ医で受診できない場合、代わりに診療可能な医療機関の予約を行います。



新型コロナウイルス感染防止のため、本誌掲載のイベント・講座などは、変更・中止する場合があります。

もくじ

えび人 vol.36	02	情報	09
今号の表紙	03	市民の広場	11
HUGHUG子育て	04	ホール・ギャラリー	12
海老名市の職員数・		相談	13
給与の状況	06	図書館	14

「広報えびな」の共通マークとルール

日日時・日にち 期期間 間時間 場場所 対対象 定定員  
 内内容 講講師 費費用 持持ち物 他その他 任任期  
 条条件 主主催 Eメール ホームページ 問問合わせ  
 申申し込み 予予約制 祝祝日を除く 休休み

 高齢者対象の教室など
  えびな健康マイレージ  
 2020対象

 市制施行50周年記念事業

市外局番…省略している場合はすべて「046」です  
 市〇〇〇課への郵送…「〇〇〇課へ」とあるものは「〒243-0492勝瀬  
 175-1海老名市〇〇〇課行」と記入してください  
 市役所開庁時間…省略している場合は原則「月～金8時30分～17時15分」  
 年末年始の開庁…12月29日(火)～令和3年1月3日(日)

今号の表紙

題字と写真は市民の方の作品を掲載しています。ご協力ありがとうございました。

題字

えびな



家の手伝いを頑張っています。  
 今泉小学校 土志田弦汰さん(11歳)

写真

タイトル：七色に輝く  
 撮影場所：海老名中央公園  
 撮影者：横浜市在住  
 橋本知幸さん



編集雑記

「三密回避」「新しい生活様式」「コールセンター」「PCR集合検査」。ことしはさまざまなコロナ関連の情報を誌面でお知らせしてきました。状況は刻々と変化しています。来年も必要な情報を、タイミングを逃すことなく分かりやすくお伝えしたいと思います。市民の皆さん、くれぐれもお体に気を付けて年末年始をお過ごしください。(1)



生涯現役！ 上河内愛で人と人をつなぐ

「1人で褒められたり叱られたりして育ちました。市内で一番小さい地域だけどもとまりがあるんです」と宮台さんが語る自慢の故郷上河内。ここで自治会や子ども会、長寿会、民生委員など、地域のために活動する人たちをつなごうと独自の団体「上河内ふれあい推進委員会」を立ち上げました。原動力は、地域への恩返しです。流しそうめん、茶話会、年末の餅つき大会など、地域の交流イベントは上河内ふれあい推進委員会が引き受け、近くの学童クラブや保育園の子どもたちに参加してもらうこともあります。「アイデアを出し合うのは楽しいですし、参加した人たちの笑顔はすごくうれしいです。住民に限らず、あらゆる人が地域の一員だと思っています」。つながり深い地域づくりに余念がありません。

「子どもの頃から変わらない上河内の景色が大好きです」。大山と富士山が見える家の裏の原風景に見守られながらきょうも精力的に活動します。



茶話会で始めた足湯は体の芯からほっかぽかと好評



年末の餅つき大会。お供え餅や赤飯も作ります

今月のえび人

みやだい いるお  
 宮台 功さん  
 (上河内在住・72歳)

生まれも育ちも上河内。厚木市副市長や上河内自治会長を歴任し、現在は上河内ふれあい推進委員会会長4年目。英検2級取得にも挑戦中。「生涯現役」がモットー。





子育て支援センターは子育て中の方と、これから子育てを始める方を支援する施設です。えびなこどもセンター内のほか、市内に3カ所あり、育児相談にも応じています。イベントなどは市内在住の方の参加を優先します。

# HUGHUG子育て

「HUGHUG」には「育む」と「ハグする(抱き締める)」の意味が込められています。

## 北部 子育て支援センター はぐはぐ広場木もれび

☎上今泉1-14-45 ☎(244)5426  
時9時30分～15時30分  
休(月)(日)(祝)・令和3年1月1日(金)(祝)～4日(月)・28日(木)13時から



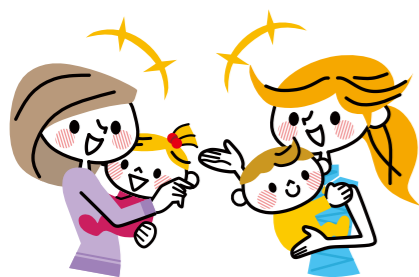
木もれび  
ホームページ

### プレイルーム

予約定員制です。  
日(火)～(土)時9時30分～10時40分・11時～12時10分・13時30分～15時30分  
各時間帯先着5組(午前の利用は1家族週1回まで)利用日の前日9時から木もれび、ホームページで

### 赤ちゃんの日(0歳児)

予約定員制です。  
日令和3年1月15日(金)時①9時30分～11時30分 ②13時30分～15時30分  
0歳児と保護者各回先着7組日令和3年1月14日(木)9時から、木もれび、ホームページで



## 南部 子育て支援センター はぐはぐ広場はらっぱ

☎杉久保南4-31-1 ☎(259)8946  
時9時30分～15時30分  
休(月)(日)(祝)・令和3年1月1日(金)(祝)～4日(月)はらっぱホームページは改修中です

### プレイルーム

予約定員制です。  
日(火)～(土)時9時30分～12時・13時～15時30分  
各時間帯先着3組日利用日の前日(火)の予約は前週(土)9時30分から、電話で「はらっぱ、へ

### はじめましてサロン

利用が初めての方同士で交流を深めるサロンです。

日令和3年1月20日(水)9時30分～12時  
初めて利用する親子先着4組程度日令和3年1月19日(火)から、電話で「はらっぱ、へ

### 助産師さんの相談会

妊娠中のケアや卒乳後の乳房ケアについて相談できます。

日令和3年1月27日(水)10時～12時  
妊娠中の方、未就学児と保護者先着4組程度日川嶋元子氏(助産師)日令和3年1月26日(火)から、電話で「はらっぱ、へ

## 東部 子育て支援センター はぐはぐ広場SORA

☎東柏ケ谷5-1-15スターライトビル1階 ☎(206)4471  
時10時～16時  
休(月)(日)(祝)・令和3年1月1日(金)(祝)～4日(月)・29日(金)14時から



SORA  
ホームページ

### プレイルーム

予約定員制です。  
日(火)～(土)時10時～12時30分・13時30分～16時  
各時間帯先着7組日利用日の前日(火)の予約は前週(土)10時から、電話で「SORA、へ

### ビギナーサロン

利用が初めての方同士で交流を深めるサロンです。

日令和3年1月21日(木)10時30分～11時30分  
初めて利用する親子先着7組日令和3年1月20日(水)から、電話で「SORA、へ

### 「すくすく通信」配信中

子育て支援センターで人気のすくすく体操や季節の歌、手遊びを紹介する動画を公開しています。



動画ページ▶

### すくすく離乳食講座 (2回食/3回食)

日(2回食)令和3年1月19日(火)(3回食)21日(木)時9時40分～10時40分・10時45分～11時45分  
202会議室  
日(2回食)6カ月～8カ月児と保護者(3回食)9カ月～11カ月児と保護者  
日各回先着6組日令和3年1月7日(木)から、電話で子育て支援センターへ☎託児あり

### リフレッシュママ講座 「心をはぐくむかたづけ術」

家の中が片付かなくて、イライラしていませんか。モノだけでなく、心も整理できる片付け術を学びます。

日令和3年1月14日(木)10時～11時30分  
おやこプレイルーム  
日未就学児の保護者先着6組日野中幸子氏(ものごとと思考の整理サポーター「ここはぐおかたづけ」代表)日12月22日(火)から、電話で子育て支援センターへ☎託児あり



### 育児を応援する行政サービスガイド はぐはぐ EBINA HUG HUG えびな

地域のイベント情報や子育て情報がいっぱい! アプリ「子育てタウン」をダウンロード



ダウンロード  
ページ

### すくすく広場

広い部屋で思い切り遊べます。予約定員制です。日程は市ホームページをご覧ください。

時9時～11時45分・13時～16時  
各時間帯先着20組日開催日の前日(月)の予約は前週(金)9時から、電話で子育て支援センターへ



### おやこプレイルーム

予約定員制です。すくすく広場開催中はお休みです。

日(月)～(土)時9時～12時・13時～16時  
各時間帯先着10組日利用日の前日(月)の予約は前週(金)9時から、電話で子育て支援センターへ

### 年齢別育児相談

助産師や保健師、栄養士が相談に応じます。1人30分の予約定員制です。1歳児以上は歯科衛生士も対応。歯のケアなどの相談に応じます。

日(日)①令和3年1月15日(金)／生後1カ月～5カ月児②8日(金)／生後6カ月～11カ月児③18日(月)／1歳児～就学前のお子さん時9時～11時30分  
多目的室(大)時母子健康手帳日①12月25日(金)②23日(水)③令和3年1月5日(火)から、電話で子育て支援センターへ

## 令和3年 1月の予定

### 子育て支援センター 愛称「すくすく」

☎中新田377 えびなこどもセンター3階(コミバス大谷・杉久保ルート「えびなこどもセンター」バス停下車すぐ) ☎(233)6161

時8時30分～17時15分  
休(日)(祝)・令和3年1月1日(金)(祝)～3日(日)☎サロンなどの日程は市ホームページをご覧ください



子育て支援  
センター  
ホームページ

### ビギナーサロン (「すくすく、ってどんなところ?」)

日令和3年1月7日(木)10時～11時  
場おやこプレイルーム



あおとちゃん  
何でも興味津々!  
元気に大きくなってね!

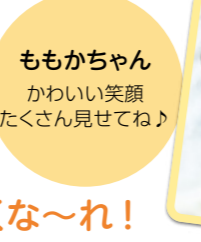
こはる  
心春ちゃん  
いつも元気いっぱい  
笑顔満点!



りょうちゃん  
ニコニコ  
りょうくんです  
(^o^)



りくと  
陸人ちゃん  
末っ子長男  
♡甘えん坊♡



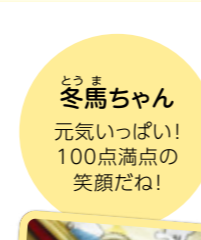
ももかちゃん  
かわいい笑顔  
たくさん見せてね!



えみちゃん  
かわいい笑顔に  
みんなも  
ニコニコ



ゆいかちゃん  
のびのびと  
元気いっぱい  
育ってね



とうま  
冬馬ちゃん  
元気いっぱい!  
100点満点の  
笑顔だね!



るりちゃん  
元気いっぱい  
ニコニコ笑顔の  
わんぱく娘♡



そうたちゃん  
サッカーボール  
大好き  
一緒に遊ぼうね



## HUGHUG赤ちゃん

問シティプロモーション課 ☎(235)4574

赤ちゃんの写真を募集します。応募は掲載号にかかわらず1回のみとし、掲載が決定した方に連絡します。応募写真は返却しません☎市内在住の令和3年2月1日時点で1歳未満の赤ちゃん☎住所・氏名・電話番号・赤ちゃんの名前(ふりがな・ニックネーム可)・生年月日・20字以内の一言コメントを写真とともに、直接または郵送でシティプロモーション課へ。市ホームページからも可。12月31日(木)必着。応募多数の場合は抽選



申し込み  
ページ



◆退職手当

(令和2年4月1日現在)

区分	海老名市		国	
	自己都合	勤奨・定年	自己都合	勤奨・定年
支給率				
勤続20年	19.6695月分	24.586875月分	19.6695月分	24.586875月分
勤続25年	28.0395月分	33.27075月分	28.0395月分	33.27075月分
勤続35年	39.7575月分	47.709月分	39.7575月分	47.709月分
最高限度額	47.709月分	47.709月分	47.709月分	47.709月分
その他の加算措置	定年前早期退職特例措置(2~20%加算)		定年前早期退職特例措置(1~45%加算)	
退職時特別昇給	なし		なし	
1人当たり平均支給額	514万円	2,060万円		-

2 特別職の報酬などの状況

(令和2年4月1日現在)

区分	給料月額等	期末手当	退職手当(1期の手当額)	
			市長	副市長
給料	93万円	4.5月 (令和元年度支給割合) 加算措置20%	1,674万円	895万2,000円
	74万6,000円		504万円	
	70万円			
報酬	53万6,000円	4.45月 (令和元年度支給割合) 加算措置20%	-	-
	45万1,000円		-	-
	42万2,000円		-	-

※退職手当の「1期の手当額」は、4月1日現在の給料月額および支給率に基づき、1期(市長・副市長は4年=48月、教育長は3年=36月)を勤めた場合における退職手当の見込額です。

3 職員数の状況

◆部門別職員数の状況と主な増減理由

(各年度4月1日現在)

区分	職員数		対前年増減数	主な増減理由	
	令和2年度	令和元年度			
普通会計部門	議会	7	7	0	
	総務	169	163	6	業務見直しに伴う増
	税務	40	38	2	徴税力強化のための増
	民生	167	163	4	子ども・子育て支援充実のための増など
	衛生	86	76	10	ごみ収集体制強化のための増
	農水	13	13	0	
	商工	9	9	0	
	土木	85	86	△1	業務見直しに伴う減
	計	576 (20)	555 (23)	21 (△3)	〈参考〉人口1万人当たり職員数 42.84人
	教育部門	58	52	6	業務見直しに伴う増
消防部門	179	170	9	消防力強化のための増	
小計	813 (25)	777 (27)	36 (△2)	〈参考〉人口1万人当たり職員数 60.47人	
公営企業部門等	下水道	17	16	1	下水道事業
	その他	32	31	1	国民健康保険事業、介護保険事業、後期高齢者医療事業
	小計	49 (0)	47 (1)	2 (△1)	業務見直しに伴う増
合計	862 (25) [860]	824 (28) [821]	38 (△3) [39]	〈参考〉人口1万人当たり職員数 64.11人	

※1.職員数は一般職に属する職員数であり、地方公務員の身分を保有する休職者や派遣職員などを含み、会計年度任用職員を除いています。2.[ ]内は、条例定数の合計です。3.( )内は、再任用短時間勤務職員です。職員数に含みません。

# 海老名市の職員数・給与の状況

図職員課 ☎(235)4503

職員に支給している給与・職員数などの人事行政の運営状況の概要をお知らせします。今回お知らせする情報のほか、「その他の手当」「級別職員構成比」「年齢別職員構成の状況」などを市ホームページで公開しています。

1 職員給与の状況

◆職員給与費

(令和元年度一般会計決算)

区分	職員数 A	給与費				1人当たり給与費 B/A
		給料	職員手当	期末・勤勉手当	計 B	
令和元年度	777人 (27)	28億4,704万 1,000円	9億4,035万 4,000円	12億3,781万 4,000円	50億2,520万 9,000円	646万 7,000円

※1.職員手当には退職手当を含みません。2.職員数は、平成31年4月1日現在の人数です。3.( )内は、再任用短時間勤務職員です。職員数に含みません。

◆職員の平均年齢、平均給料月額および平均給与月額

(令和2年4月1日現在)

区分	一般行政職			技能労務職		
	平均年齢	平均給料月額	平均給与月額 (国ベース)	平均年齢	平均給料月額	平均給与月額 (国ベース)
海老名市	41.4歳	31万600円	38万308円	51.8歳	28万8,200円	33万4,856円
国	43.2歳	32万7,564円	40万8,868円	50.9歳	28万7,283円	32万8,862円

※1.「平均給料月額」とは、令和2年4月1日における職員の基本給の平均です。2.「平均給与月額」は、給料月額と毎月支払われる諸手当の額を合計したものであり、地方公務員給与実態調査において明らかにされているものです。

◆職員の初任給

(令和2年4月1日現在)

区分	海老名市	国
一般行政職	大学卒	総合職大学卒 18万6,700円 一般職大学卒 18万2,200円
	高校卒	一般職高校卒 15万600円
技能労務職	15万4,900円	-

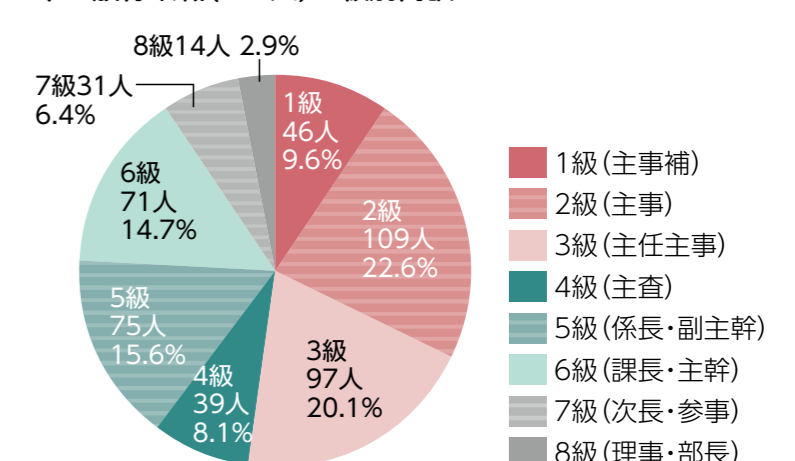
◆期末手当・勤勉手当

(令和元年度)

海老名市		国	
期末手当	勤勉手当	期末手当	勤勉手当
2.6月 (1.45月)	1.9月 (0.9月)	2.6月 (1.45月)	1.9月 (0.9月)
1人当たり平均支給額 158万800円		-	
(加算措置の状況) 職制上の段階、職務の級 などによる加算措置 ・役職加算 5~20%		(加算措置の状況) 職制上の段階、職務の級 などによる加算措置 ・役職加算 5~20% ・管理職加算 10~25%	

◆一般行政職(482人)の級別内訳

(令和2年4月1日現在)



※( )内は、再任用職員に係る支給割合です。

事業を営む方は償却資産の申告を

固資産課 ☎(235)8598  
市内で事業を営む法人および個人に申告書を郵送しました。申告期限は、来年2月1日(月)です。申告書が届いていない場合は、至急、資産税課へ連絡を。令和3年度は、新型コロナウイルス感染症の影響を受けた中小企業者などに対して、固定資産税などの軽減措置があります。詳細は、市ホームページをご覧ください。

危険物取扱者試験 乙種全類

固予防課 ☎(231)0968  
願書は本署で配布しています。詳細は、(一財)消防試験研究センターホームページをご覧ください。固令和3年3月28日(日) 固神奈川中小企業センター(横浜市中央区尾上町5-80) 固令和3年1月28日(木)消印有効。(一財)消防試験研究センターホームページからも可

防災行政無線放送 音声・メロディーが変更

固危機管理課 ☎(235)4790  
防災行政無線設備の更新に伴い、12月16日(水)から音声・メロディーが変わります。音声案内の電話番号は来年1月4日(月)に変わります。

【音声案内(有料)】  
(令和3年1月4日(月)10時まで)  
☎0180(994)050  
(令和3年1月4日(月)10時から)  
☎(235)1949

使用期限は令和3年1月31日 「ことぶき理美容助成券(77クーポン)」

固地域包括ケア推進課 ☎(235)4950  
さっぱりして新年を一。77歳の方が市内登録理美容店で利用できる助成券(77クーポン)の使用期限は来年1月31日(日)です。早めにご使用ください。対象者には8月中旬に送付しています。固昭和18年4月1日～19年3月31日生まれの方

お知らせ

自動交付機を廃止 利用は令和3年2月28日まで

固窓口サービス課 ☎(235)4869  
市役所南側玄関に設置している自動交付機を、来年2月28日(日)に廃止します。3月からの各種証明書の取得は、窓口またはマイナンバーカードを使用したコンビニ交付サービスをご利用ください。

コミセン・文化センター 年末年始の休館

固地域づくり課 ☎(235)4793  
市内コミセンおよび文化センターは12月29日(火)～令和3年1月3日(日)、柏ヶ谷コミセンと勝瀬文化センターは定期休館日と重なるため1月4日(月)まで休館します。なお、大規模改修工事の門沢橋コミセンは4月30日(金)までの予定です。

# 健康推進課からのお知らせ

固健康推進課 ☎(235)7880



地域健康・栄養相談

保健師と栄養士が、血圧や体重の悩みや、生活習慣病などの相談に応じます。血圧や骨健康度も測定できます。直接会場へ。

固場下表のとおり 固時10時～11時30分 固費無料

日にち		会場
12月	18日(金)	柏ヶ谷コミセン
	21日(月)	大谷コミセン
	22日(火)	中新田コミセン
	23日(水)	上今泉コミセン
	24日(木)	国分コミセン
	25日(金)	杉久保コミセン

「運動、膝・腰痛の相談」「こころの相談」を毎月開催しているほか、職員が地域に出向いて講義する「出張健康講座」も行っています。詳細は、健康推進課へお問い合わせください。

未病講座



複数講座の参加も可。持ち物はお問い合わせください。

①自宅でできるストレッチヨガ

正しい呼吸法を学び、エクササイズヨガも行います。

固令和3年1月15日(金)13時30分～15時30分

固場市役所703会議室

固対市内在住の方 固定先着20人

固講大門さおり氏(ヨガインストラクター)

固費無料 固申12月18日(金)から、電話で健康推進課へ

②自宅でできる親子エクササイズ

親子ですぐに実践できるエクササイズです。

固令和3年1月17日(日)10時～11時45分

固場市役所703会議室 固対市内在住の方 固定先着10組

③ブレインアジリティー

脳を使いながら体を動かすエクササイズです。

固令和3年1月25日(月)13時30分～15時30分

固場市役所702会議室

固対市内在住の20歳以上の方 固定先着20人

④簡単にできるセルフマッサージ

足のむくみや手足の冷えなどに効果的なマッサージの方法を紹介します。

固令和3年1月30日(土)14時～16時

固場市役所702会議室

固対市内在住の20歳以上の方 固定先着20人

※②～④共通事項

固講瀬戸健太郎氏(コンディショニングトレーナー) 固費無料 固申12月18日(金)から、電話で健康推進課へ

ヘルシークッキング「食事で免疫力UP」



講話と演習を行います。調理実習は行いません。

固令和3年1月27日(水)9時30分～11時30分

固場えびな市民活動センタービナレッジ

固対市内在住・在勤の方

固定先着16人 固費無料



固申12月18日(金)から電話で健康推進課へ。令和3年1月18日(月)締め切り

固固2歳以上、若干名の託児あり。要予約

EBI-LOG エビ・ログ

こんなことがありました



えびなイルミネーション2020 ～Blue of thanks～点灯式

海老名駅西口中心広場でイルミネーションの点灯式を行いました。青色のライトをメインに、海老名の元気と医療従事者への感謝を表現しています。ライトアップは来年1月31日(日)までです。



ODEN NIGHT #003 with コロナ時代

新型コロナウイルス感染防止のためことは人数制限をして開催しました。会場の海老名駅西口プロムナードでは、おでんや日本酒などを楽しむ人たちの笑顔が見られ、趣向を凝らしたおでんも大盛況でした。



法務大臣表彰受賞の 人権擁護委員が市長を表敬訪問

人権擁護委員の二見隆江さんが法務大臣表彰を受賞し、市長を表敬訪問しました。約17年にわたる人権の普及・啓発活動の功績が認められたものです。





地域力のスキルアップを「地域婦人団体連絡協議会」

ちふれん、で一緒に活動してみませんか。ボランティアや研修、市主催行事への参加を通じて、地域に役立つスキルを高めましょう。費年500円、5人以上年250円(運営費)他毎年登録が必要。電話(233)5536

フラダンス「ナプア・フラサークル」

身心健康のために、癒やしの踊りといわれるフラを一緒に楽しみませんか。フラを始めたい方ならどなたでも。まずは体験からどうぞ。第2・4(水)17時30分～18時30分。場国分寺台文化センター(予定)費月3,000円(講師謝礼・資料代など)電話(080)1233)3635

かな書道「有馬書道愛好会」

かな、を中心に、ひらがな・変体がなを順番に学習し、俳句や和歌が書けるようになることを目標にしています。毎月第3(土)13時30分～15時。場総合福祉会館(予定)費月1,000円(講師謝礼など)電話(233)3216

「とはがたりを読む会」

「とはがたり」は鎌倉時代の後深草院二条が実体験を綴ったといわれる日記形式の古典文学です。現代語訳を用いた内容の理解に重点をおいた読書会です。見学はお気軽に。毎月第1・3(水)13時～15時。場文化会館(予定)費月1,200円(施設使用料・資料代など)電話(244)5033

民話サークル「ふるさと昔語りの会」

東北弁や関西弁、海老名弁などで古里の昔話を話したり聞いたりして楽しんでいます。伝承遊びは笑み満開。心や体もほぐれて楽しいですよ。毎月第4(木)14時～16時。場総合福祉会館(予定)費年1,000円(通信費など)電話(090)1816)7664

英会話クラブ「TURTLES」

ネイティブアメリカンの先生と一緒に英会話を楽しみましょう。初心者歓迎です。毎週(木)10時～12時。場文化会館会議室(予定)費月3,000円(講師謝礼)電話樋口(233)8471

市民の広場

催しなどの案内

筆記通訳風「聞こえのことを知ろう」

耳や補聴器、生活のことをお話しします。①令和3年1月21日(木)②29日(金)13時30分～15時30分。場総合福祉会館。市内在住・在勤の方。各回先着18人。費無料。①12月16日(水)から電話またはファクスで。②マスク着用・パソコン文字情報あり。①②同一内容。電話(233)8200



メンバー募集

バスケットボール「海老小E-FRIENDSスポーツ少年団」

一緒に楽しくバスケットをしませんか。女子、低学年大歓迎。無料体験あり。気軽にお問い合わせを。毎週(月)(火)(水)(木)のいずれか18時～20時(土)は異なる。場海老名小学校など(予定)費月1,700円(施設使用料など)他ホームページあり。電話永田(080)3000)9161

フラサークル「プアマナ」

健康づくりも兼ね、ハワイアン音楽に合わせて楽しく踊っています。初めての方大歓迎。体験レッスンあり。毎週(土)午後場中新田コミセン(予定)費月3,000円(講師謝礼)電話田中(080)5656)2616

詩吟「藤沢吟和会 海老名教場」

詩吟をやってみませんか。初心者歓迎。まずは見学を。毎週(火)13時30分～15時30分(第2週は(水))。場大谷コミセン(予定)費月1,000円(講師謝礼)、別途年11,000円(本部支部費)・教本6冊5,610円。電話松成(090)2746)2715

ボランティア入門講座「筆記通訳」(全6回)

電話(232)1600。聞こえの不自由な方へ文字で伝える技術を学びます。令和3年1月14日～2月25日の毎週(土)(2月11日(木)を除く)13時30分～15時30分。場総合福祉会館。定20人。費無料。筆記通訳風。直接または電話で海老名市社会福祉協議会へ。令和3年1月8日(金)締め切り。応募多数の場合は抽選

ボランティア入門講座「手話」(全5回)

電話(232)1600。令和3年1月15日～2月12日の毎週(金)19時～20時45分。場総合福祉会館。定20人。費100円(テキスト代)。海老名市聴覚障害者協会。直接または電話で海老名市社会福祉協議会へ。令和3年1月8日(金)締め切り。応募多数の場合は抽選

催し

献血にご協力を

電話(235)7880。12月22日(火)10時～16時(11時45分～13時除く)。場市役所南側玄関前

ID・パスワードの出張発行

電話(262)9411。インターネットで自宅から確定申告ができる「e-Tax」にはマイナンバーカードまたはID・パスワードが必要です。ID・パスワードを出張発行します。申告者本人が直接会場へ。12月23日(水)10時～16時。場海老名駅自由通路。場運転免許証などの本人確認書類

ご寄付ありがとうございます(敬称略・順不同)

- ◆新型コロナウイルス感染症対策に関する事業へ
・(株)シンズ マスク20万枚
・英会話サークル「J&J」 5,000円

高齢者生きがい教室「小物手芸教室」(全5回)

電話(235)4950。お魚釣りセットを作ります。令和3年1月12日～2月9日の毎週(火)10時～12時。場第一高齢者生きがい会館。市内在住の60歳以上で、全5回参加できる方。定8人。場宮下喜久江氏(シルバー人材センター会員)費1,200円(材料費)。往復はがき(1人1枚)に、教室名・住所・氏名・年齢・電話番号を、返信用表面に住所・氏名を記入し、〒243-0410杉久保北2-3-4第一高齢者生きがい会館「小物手芸教室」係へ。12月28日(月)必着。応募多数の場合は抽選。詳細は、海老名市シルバー人材センター(237-3001)へ

電話相談ボランティア

電話(235)7880。精神的な救いや励ましが必要な方に寄り添い、電話で対話するボランティアを募集します。詳細は、(福)横浜いのちの電話(045-333-6163)へ問い合わせ、または同ホームページをご覧ください。令和3年2月15日(月)締め切り

「広報えびな読者アンケート」にご協力を

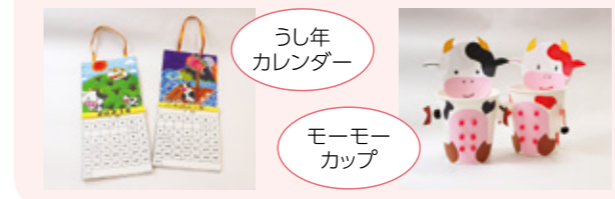
電話(235)4574。「広報えびな読者アンケート」を行っています。市ホームページからご意見・ご感想をお寄せください。12月25日(金)締め切り。本誌11月15日号掲載のアンケート用紙でも回答可



アンケートページ▶

令和3年1月 つくってあそぼう 園学び支援課 (235)4926

楽しく工作をします。詳細は市ホームページをご覧ください。14時15分～16時30分。小学生以上履き



パブリックコメント「災害見舞金支給条例の一部改正案」

電話(235)4820 電話(233)9118。意見を募集します。同案は、福祉政策課、市役所情報公開コーナーおよび市ホームページで閲覧できます。【閲覧および受付期間】12月15日(火)～令和3年1月13日(水)(閉庁日除く)【提出方法】任意の書式に意見・住所・氏名・電話番号を記入し、直接または郵送・ファクスで福祉政策課へ。市ホームページからも可。匿名や電話・メールでの応募はできません。郵送の場合は期間内に必着

市営住宅の入居者

電話(235)9604。5年間の期限付きです。収入基準などの申し込み要件があります。申し込みは直接住宅公園課へ。住宅の退去状況により、募集住宅を新たに追加する場合があります。詳細は、同課で配布している「入居のしおり」または市ホームページをご覧ください。【募集住宅】国分北三丁目住宅(国分北3-2-15)1戸、ルーミナス海老名(上郷1-8-35)1戸、ニューフローラ(中野1-21-30)1戸【入居時期】令和3年3月1日(月)予定【選考方法】書類審査・実態調査後、令和3年1月25日(月)に行う公開抽選で入居者を決定【しおり配布・受付期間】12月15日(火)～28日(月)(土)日除く

お知らせ

大和斎場年始の休場日

電話(264)5566。令和3年1月1日(金)～3日(日)は休場します。なお、安置室への搬入や施設予約の電話受け付けなどは行います。

募集

パブリックコメント「えびな元気にぎわい振興計画2021(案)」

電話(235)8439 電話(233)9118。意見を募集します。同案は、商工課、市役所情報公開コーナーおよび市ホームページで閲覧できます。【閲覧および受付期間】12月23日(水)～令和3年1月22日(金)(閉庁日除く)【提出方法】任意の書式に意見・住所・氏名・電話番号を記入し、直接または郵送・ファクスで商工課へ。市ホームページからも可。匿名や電話・メールでの応募はできません。郵送の場合は期間内に必着

パブリックコメント「えびな高齢者プラン21(第8期)素案」

電話(235)4950 電話(231)0513。意見を募集します。同案は、地域包括ケア推進課、市役所情報公開コーナーおよび市ホームページで閲覧できます。【閲覧および受付期間】12月23日(水)～令和3年1月22日(金)(閉庁日除く)【提出方法】任意の書式に意見・住所・氏名・電話番号を記入し、直接または郵送・ファクスで地域包括ケア推進課へ。市ホームページからも可。匿名や電話・メールでの応募はできません。郵送の場合は期間内に必着

海老名市災害情報 @ebina\_kikikanri 電話(235)4790



令和3年1月の市民相談 市民相談課 ☎(292)0880

相談名	相談員	日時
市民相談 (市民生活全般)	市民相談課 相談員	(月)~(金) 祝除 8時30分~17時15分
法律 (相続・離婚など) 予	弁護士	毎週(水)、第2・4(金) 祝除 10時30分~15時30分 (12時~13時30分除く)
相続 (事前相談・手続き) 予	NPO法人相続 アドバイザー 協議会会員	5日・19日(火) 13時~16時
行政書士 (遺言書など作成) 予	行政書士	7日(木) 13時~16時
住宅 (修理・改築など) 予	建築職組合員	12日(火) 9時~12時
不動産 予	宅地建物取引業 協会会員	12日(火) 13時~16時

1カ月前から申し込みを受け付け。  
受け付けは相談終了時間の30分前まで。

相談名	相談員	日時
建築 予	建築士事務所 協会会員	21日(木) 9時30分~12時
税務 (税金のこと) 予	税理士	21日(木) 13時~16時
登記 (相続登記など) 予	司法書士	15日(金) 13時~15時30分
行政 (意見・苦情など) 予	行政相談委員	26日(火) 9時~12時
人権 (近隣問題など) 予	人権擁護委員	1月の相談は お休みします
交通事故 予	交通事故相談員	28日(木) 13時~16時
労働・年金 予	社会保険労務士	25日(月) 13時~15時30分

令和3年1月の各種相談

相談名	日時・場所など	問い合わせ
消費生活	(月)~(金) 9時30分~16時 祝除	消費生活センター ☎(292)1000
子どもの養育	(月)~(金) 9時~17時 祝除 場 えびなこどもセンター	子育て相談課 ☎(235)4825
乳幼児の心身の発達 予	(月)~(金) 9時~16時 祝除 場 えびなこどもセンター	こども育成課 ☎(235)7885
不登校・いじめ・ 就学など	(月)~(金) 9時~16時30分、(土) 9時~11時30分(電話のみ) 祝除 他 来所相談は予約制	教育支援センターえびりーぶ ☎(234)8700
ボランティア・ 市民活動・NPO 予	第2・4(水) 13時~17時 場 えびな市民活動センタービナレッジ情報コーナー	えびな市民活動センタービナレッジ ☎(259)8116
健康 予	(月)(火)(木)(金)(土)1回30分。時間などはお問い合わせを 場 えびな市民活動センタービナスポ健康相談室	えびな市民活動センタービナスポ ☎(259)9450
体・歯 予	①6日(水)・25日(月)②7日・21日(木)10時~12時 場 海老名市医療センター 他 ①医師②歯科医師が対応	えびな在宅医療相談室 ☎(231)8650
分譲マンション管理 予	26日(火) 13時~16時(1組1時間以内) 場 市役所4階会議室 申 令和3年1月20日(水)までに相談申込票を提出	住宅公園課 ☎(235)9604
成年後見 (専門職相談) 予	第1(火)・第3(水)・第4(月) 14時~16時、 第2(火) 10時~12時(1組45分以内) 祝除 場 市役所西棟	海老名市社会福祉協議会 ☎(200)9833
障がい者	場 地域活動支援センター結夢・相談支援事業所びーな'S	障がい福祉課 ☎(235)4812
DV・女性	(月)~(金) 8時30分~16時30分 祝除 他 女性相談員が対応	相談専用 ☎(231)2224
心の病気・認知症・ 依存症など 予	27日(水) 13時30分~16時30分 場 市役所障がい相談窓口「K.T.S.」	厚木保健福祉事務所 ☎(224)1111
ひとり親	(月)~(金) 9時~16時 祝除 他 母子・父子自立支援員が対応	相談専用 ☎(235)4504
若者(ひきこもりなど) 予	(月)~(金) 8時30分~17時15分 祝除 場 えびなこどもセンター	若者支援室 ☎(235)8411
自立支援	(月)~(金) 8時30分~17時15分 祝除 場 市役所西棟	生活支援課 ☎(235)9015

その他各種相談

相談日時は変更になる場合があります。

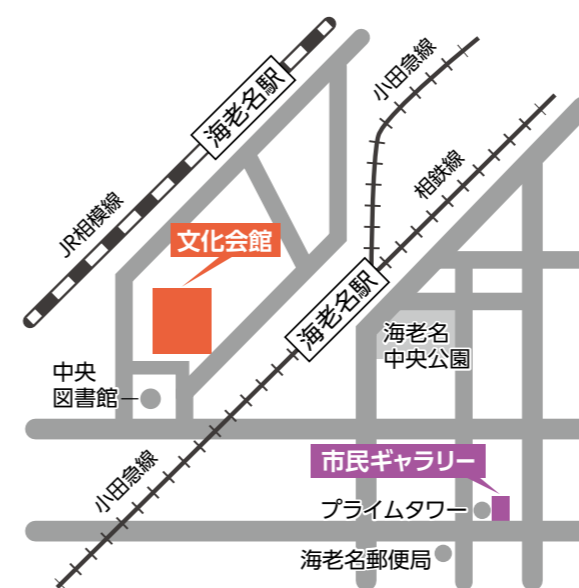
相談先	日時	問い合わせ
厚木年金事務所 予 (一部)	(月) 8時30分~19時、(火)~(金) 8時30分~17時15分、 第2(土) 9時30分~16時 祝除	☎(223)7171 厚木市栄町1-10-3
相模大野年金相談センター(面談)	(月) 8時30分~19時、(火)~(金) 8時30分~17時15分、 第2(土) 9時30分~16時 祝除	☎042(701)8515 相模原市南区相模大野3-8-1
ねんきんダイヤル(電話)	(月) 8時30分~19時、(火)~(金) 8時30分~17時15分、 第2(土) 9時30分~16時 祝除	☎0570(05)1165
ねんきん定期便・ねんきんネットなど 専用ダイヤル	(月) 8時30分~19時、(火)~(金) 8時30分~17時15分、 第2(土) 9時30分~16時 祝除	☎0570(058)555
かながわ中央消費生活センター	(月)~(金) 9時30分~19時、(土)(日)祝 9時30分~16時30分	☎045(311)0999 消費者ホットライン ☎188
暴力団相談コーナー	(月)~(水)(金) 9時~16時、(木) 9時~12時 祝除	☎(292)0880

文化会館・市民ギャラリーの利用申し込み

申し込みは文化会館事務室で直接受け付けます。受け付け期間は、施設・部屋により異なります。申し込み方法や空き状況などの詳細は、同会館へ問い合わせまたは同会館ホームページをご覧ください。

施設・部屋	受け付け開始		受け付け終了
	市内	市外	
文化会館大ホール棟			
大ホール	12カ月前	10カ月前	10日前 (利用日除く)
351・352・353 多目的室	7カ月前	6カ月前	利用日
107リハーサル室 108大練習室 251・252和室 253・254学習室 255・256創造室 354実習室・調理室	2カ月前	1カ月前	利用日
文化会館小ホール棟			
小ホール	12カ月前	10カ月前	10日前 (利用日除く)
120サロン 122大会議室	7カ月前	6カ月前	10日前 (利用日除く)
203・204・301・302・ 303・401・402・403・ 404練習室 206リハーサル室 207・208会議室	2カ月前	1カ月前	利用日
市民ギャラリー	7カ月前	6カ月前	10日前

文化会館・市民ギャラリーマップ



文化会館

〈文化会館〉  
小田急線・相鉄線・JR相模線  
「海老名駅」より徒歩約5分  
〈市民ギャラリー〉  
小田急線・相鉄線「海老名駅」  
より徒歩約10分  
JR相模線「海老名駅」より徒歩  
約15分

令和3年1月 文化会館のイベント

1日(金)祝~3日(日)、12日・19日(火)  
めぐみ町6-1 ☎(232)3231

※駐車台数は限りがあります。来館の際は、公共交通機関のご利用をお勧めします。

小ホール

さくら音楽院発表会

日10日(日)11時~18時 費無料 他全席自由  
場 さくら音楽院 ☎080-6649-0367

えびなっ子いきいきシンポジウム

日23日(土)14時~15時30分 費無料  
他全席自由 場 市学び支援課 ☎235-4926

小ホールの音楽会・冬「Piano Fantasy!! ~森下 唯ピアノコンサート~」

日30日(土)15時~17時 費3,500円  
他全席指定 場 文化会館指定管理者  
☎232-3231

120サロン

うたごえひろば・みんなで歌おう！  
童謡唱歌・懐メロ・フォーク・心の歌

日13日(水)・25日(月) 時14時~15時30分  
費1,000円 他事前申込制 申 場 うたごえ  
えびな ☎080-5944-0425

令和3年1月 市民ギャラリー

1日(金)祝~3日(日)、12日・19日(火)  
中央2-9-50

海老名プライムタワー アネックス1階  
☎(235)0366

第1

第9回 海老名市書道協会展

期15日(金)~17日(日) 時10時~17時(初  
日は13時から、最終日は16時まで) 費無料  
場 海老名市書道協会 ☎238-2358(森  
岡)

※主催者の都合により内容を変更する場合があります。詳細は、各問い合わせ先へ。



クレイスイーツをつくろう  
～ハートチョコレートタワー～

粘土を使ってバレンタインの飾りを作ります。小学校2年生以下の参加は保護者同伴。令和3年1月24日(日)①10時～10時45分②11時～11時45分③13時～13時45分④14時～14時45分。中央図書館イベントスペース。各回先着5人。費1,500円(材料費)。令和3年1月4日(月)から、費用を持参し直接中央図書館へ。



おしごと算数～投資家編～

将来仕事で生かせる算数をゲームで身に付けましょう。令和3年1月18日(月)16時～17時。中央図書館イベントスペース。小学校1～3年生と保護者。先着6組。令和3年1月4日(月)から、直接中央図書館へ。

親子で楽しむ  
オンラインベビーヨガ

オンライン会議サービス`Zoom`を使用します。自宅でゆったりヨガを楽しみましょう。令和3年1月19日(火)11時～11時20分。0歳～2歳児と保護者。先着6組。令和3年1月4日(月)から、中央図書館ホームページで。

食品サンプル工房「本物そっくり! おでんをつくろう」

本格的な食品サンプルを作ります。令和3年1月9日(土)①10時～10時45分②11時～11時45分③13時～13時45分④14時～14時45分。中央図書館イベントスペース。各回先着6人。調世古紀子氏(日本食品サンプルアート協会認定講師)費1,600円(材料費)。12月26日(土)から、費用を持参し直接中央図書館へ。



ベビーレファレンス「赤ちゃんのための読書相談会」

児童書専門スタッフが読み聞かせの本などの相談に応じます。令和3年1月6日(水)①11時～11時15分②11時20分～11時35分③11時40分～11時55分。中央図書館キッズライブラリー。0歳～3歳児と保護者。各回先着1組。12月26日(土)から、直接中央図書館へ。お子さんの好きなテーマに合わせたブックリストをプレゼント。

美乃花でつくるアートフレーム  
～願いを叶えるだるまさん～

紙の帯で作品を作ります。令和3年1月15日(金)①11時～11時45分②13時～13時45分。中央図書館イベントスペース。各回先着5人。調赤坂千晴氏(美乃花認定講師)費1,200円(材料費)。12月30日(水)から、費用を持参し直接中央図書館へ。

図書利用カードの更新を

カードの有効期限は3年です。期限が切れる前に早めの手続きをしましょう。

令和3年1月 海老名おはなしたまたまばこ 図書館支援課 ☎(235)4926

子どもたちとおはなしや絵本を楽しめます。どなたでも参加できます。直接会場へ。

杉久保第2自治会館	19日(火)	10時30分から
上今泉コミセン	20日(水)	15時40分から

ベビー・ミート・ブック

手遊びや赤ちゃん向けの絵本を通して親子でふれあいます。13日・27日(水)11時～11時30分。総合福祉会館和室。0歳～2歳児と保護者。先着7組。令和3年1月4日(月)から、直接中央図書館へ。

クラフト・イン・イングリッシュ

季節にちなんだ絵本を、英語の読み聞かせと折り紙で楽しめます。16日(土)16時～16時30分。中央図書館イベントスペース。小学生以上。先着6人。令和3年1月4日(月)から、直接中央図書館へ。



英語でおはなし会

絵本の読み聞かせや手遊びなどを行います。9日・23日(土)14時～14時20分。中央図書館キッズライブラリー。先着5組。開始30分前から、直接中央図書館へ。

令和3年1月 図書館のイベント

※図がないものは、どなたでも参加可。費がないものは無料。内容は変更になる場合があります。詳細は、図書館ホームページをご覧ください。

中央 中央図書館  
年中無休 9時～21時  
(12月31日(木)・令和3年1月1日(祝)は18時まで)  
めぐみ町7-1 ☎(231)5152

海老名おはなしたまたまばこのおはなし会

おはなしボランティアグループによるおはなし会です。13日・27日(水)15時45分～16時15分。中央図書館キッズライブラリー。年中～小学生。先着5組。開始30分前から、直接中央図書館へ。

キッズ・ミート・ブック  
～親子で読み聞かせ～

親子で楽しむおはなし会です。大型絵本や紙芝居などを行います。2日・16日・30日(土)14時～14時20分。中央図書館キッズライブラリー。先着5組。開始30分前から、直接中央図書館へ。

ソラシド

著者: 吉田篤弘  
出版社: 新潮社

部屋の片隅で聴き潰されたレコードの裏`B面`。語られなかった歌とメロディー。聴こえてきます。

100年後も伝えたい  
伝統折り紙

著者: 小林一夫  
出版社: 日東書院本社

折り紙は日本の伝統文化。お気に入りの千代紙や包装紙で折り紙を楽しむおうち時間もありません。

小説「映画ドラえもん  
のび太の月面探査記」

著者: 藤子・F・不二雄 / 辻村深月  
出版社: 小学館

全ての世代を思いやりのある世界に運び、未来を創造する力をくれる。やはり「ドラえもん」は深い。

ぼくの守る星

著者: 神田茜  
出版社: 集英社

愛情は隠れていても確かにある。暗闇から星を見つけ、希望という光を見つけていたい。

今月の  
おすすめ本  
おうち時間編

図書館スタッフが  
おすすめの本を紹介します。

ジェルネイルの基本とテクニックが一冊でわかる  
ショートネイル  
レシピ  
著者: virth+LIM  
出版社: 池田書店

「かわいい」を身に付ければ、今日もすてき。手元に色や柄があると、心がとても明るくなります。