

○ 行政

0-1. 市民相談等の受付状況

年度	市民相談									
	計	一般	法律	登記	税務	人権	行政	建築	住宅	消費生活
平成26年度	4,589	2,352	624	49	64	12	16	8	4	984
平成27年度	4,371	2,237	590	45	71	10	15	6	5	1,008
平成28年度	3,600	1,590	602	46	64	13	13	6	7	921
平成29年度	3,034	1,122	534	37	60	14	14	10	5	901
平成30年度	3,654	1,166	572	52	70	8	12	12	11	1,319

年度	市民相談								みんなの 声(投書)	市長への 手紙	陳情・ 要望
	不動産	交通事故	行政書士	女性	DV	開発行為等	労働・年金	相続			
平成26年度	23	27	64	135	225	2	-	-	85	625	59
平成27年度	25	26	62	124	146	1	-	-	100	869	50
平成28年度	26	16	58	68	159	-	11	-	63	538	65
平成29年度	21	18	41	79	124	-	24	30	120	517	61
平成30年度	18	16	42	130	179	-	16	31	78	515	51

注) 1. 「DV」は、パートナーからの暴力。 資料：市民相談課
 2. 「開発行為等」の相談受付は平成27年度まで、「労働・年金」は平成28年度、「相続」は平成29年度から。

0-2. 戸籍及び住民票等の交付及び閲覧状況

年度	戸籍関係		住民票関係		印鑑証明関係		諸証明		閲覧			
	有料	無料	有料	無料	有料	無料	有料	無料	有料			無料
									計	戸籍	住民	
平成26年度	22,164	5,124	67,513	7,806	43,196	66	1,667	2,348	823	-	823	-
平成27年度	23,059	5,032	69,274	7,144	43,113	84	1,378	1,861	1,068	-	1,068	-
平成28年度	22,139	5,256	68,690	6,991	43,839	82	1,446	1,812	1,006	-	1,006	-
平成29年度	23,207	4,449	68,950	4,119	42,950	27	1,271	1,522	683	-	683	-
平成30年度	23,022	5,439	70,023	5,295	42,140	49	1,303	1,251	796	-	796	-

注) 住民票関係には住基カード交付件数、印鑑証明関係には市民カード再交付件数、諸証明には電子証明書交付件数を含む。 資料：窓口サービス課

0-3. 選挙の執行状況

執行年月日	選挙名	定数	立候補者数	有権者数		
				総数	男	女
平成23. 4. 10	県知事選挙	1	4	100,982	51,116	49,866
平成23. 4. 10	県議会議員選挙	1	2	100,982	51,116	49,866
平成23. 11. 13	市長選挙	1	2	101,670	51,428	50,242
平成23. 11. 13	市議会議員選挙	22	29	101,670	51,428	50,242
平成24. 12. 16	衆議院議員選挙	1	5	103,358	52,278	51,080
平成25. 7. 21	参議院議員選挙	4	11	103,945	52,501	51,444
平成26. 12. 14	衆議院議員選挙	1	3	104,137	52,501	51,636
平成27. 4. 12	県知事選挙	1	2	103,334	52,010	51,324
平成27. 4. 12	県議会議員選挙	1	2	103,334	52,010	51,324
平成27. 11. 15	市長選挙	1	2	103,401	51,992	51,409
平成27. 11. 15	市議会議員選挙	22	25	103,401	51,992	51,409
平成28. 7. 10	参議院議員選挙	4	12	107,062	53,794	53,268
平成29. 10. 22	衆議院議員選挙	1	3	108,002	54,254	53,748
平成31. 4. 7	県知事選挙	1	2	109,084	54,785	54,299
平成31. 4. 7	県議会議員選挙	1	3	109,084	54,785	54,299
令和元. 7. 21	参議院議員選挙	4	14	109,939	55,219	54,720
令和元. 11. 10	市長選挙	1	3	108,902	54,613	54,289
令和元. 11. 10	市議会議員選挙	22	26	108,902	54,613	54,289

執行年月日	選挙名	投票者数			投票率		
		総数	男	女	総数	男	女
平成23. 4. 10	県知事選挙	44,658	22,673	21,985	44.22	44.36	44.09
平成23. 4. 10	県議会議員選挙	44,527	21,921	22,606	44.09	44.22	43.96
平成23. 11. 13	市長選挙	54,127	26,217	27,910	53.24	50.98	55.55
平成23. 11. 13	市議会議員選挙	54,129	26,219	27,910	53.24	50.98	55.55
平成24. 12. 16	衆議院議員選挙	63,715	32,406	31,309	61.64	61.99	61.29
平成25. 7. 21	参議院議員選挙	58,749	30,032	28,717	56.52	57.20	55.82
平成26. 12. 14	衆議院議員選挙	58,973	30,046	28,927	56.63	57.23	56.02
平成27. 4. 12	県知事選挙	40,878	20,653	20,225	39.56	39.71	39.41
平成27. 4. 12	県議会議員選挙	40,604	20,515	20,089	39.29	39.44	39.14
平成27. 11. 15	市長選挙	52,180	25,340	26,840	50.46	48.74	52.21
平成27. 11. 15	市議会議員選挙	52,181	25,340	26,841	50.46	48.74	52.21
平成28. 7. 10	参議院議員選挙	61,146	30,986	30,160	57.11	57.60	56.62
平成29. 10. 22	衆議院議員選挙	59,177	29,914	29,263	54.79	55.14	54.44
平成31. 4. 7	県知事選挙	46,066	23,051	23,015	42.23	42.08	42.39
平成31. 4. 7	県議会議員選挙	45,884	22,953	22,931	42.06	41.90	42.23
令和元. 7. 21	参議院議員選挙	56,661	28,764	27,897	51.54	52.09	50.98
令和元. 11. 10	市長選挙	55,581	27,266	28,315	51.04	49.93	52.16
令和元. 11. 10	市議会議員選挙	55,578	27,263	28,315	51.03	49.92	52.16

注) 1. 参議院議員選挙は、神奈川県選出議員選挙のみ。

2. 衆議院議員選挙は、小選挙区選出議員選挙のみ。

資料：選挙管理委員会

0-4. 選挙人名簿登録者の推移

(各年9月1日基準日)

年次	総数	男	女
	人	人	人
平成27年	104,549	52,675	51,874
平成28年	107,664	54,114	53,550
平成29年	108,233	54,400	53,833
平成30年	109,220	54,918	54,302
令和元年	110,109	55,310	54,799

注) 平成28年以降は、18歳及び19歳を含む。

資料：選挙管理委員会

0-5. 議会の状況

年次	定例会				臨時会				請願陳情 処理件数	傍聴人数
	回数	会期日数	市長提出 議案	議員提出 議案	回数	会期日数	市長提出 議案	議員提出 議案		
	回	日	件	件	回	日	件	件	件	人
平成27年	4	94	114	5	3	3	6	1	26	478
平成28年	4	97	110	7	2	2	6	-	27	352
平成29年	4	95	96	4	2	2	3	1	23	338
平成30年	4	97	97	7	4	4	6	-	24	421
平成31年/令和元年	4	97	95	5	3	3	5	-	14	461

資料：市議会

0-6. 部局別組織数及び職員定数

(平成31年4月1日現在)

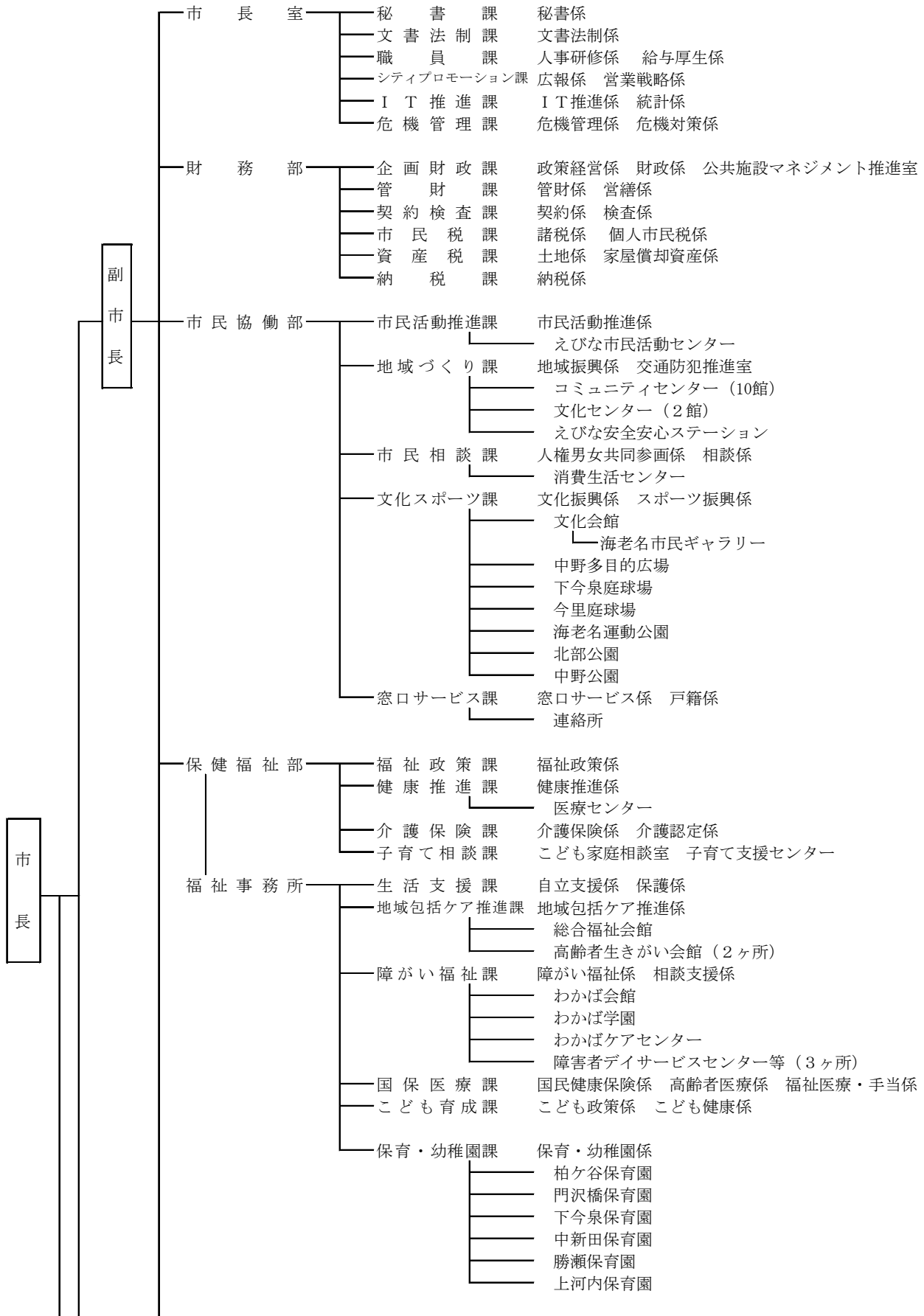
区分	組織数			職員数	職員定数
	部等	課等	係等		
総数	9	53	123	824	821
市長の事務部局	6	39	72	587	562
議会の事務部局	1	-	2	7	8
選挙管理委員会の事務部局	-	1	1	1	4
監査委員の事務部局	-	1	1	4	4
農業委員会の事務部局	-	1	1	3	5
教育委員会の事務部局 及び学校その他の教育機関	1	4	9	52	61
消防長の事務部局	1	7	37	170	177

注) 1. 職員数は再任用フルタイム及び任期付フルタイム職員を含まない。
 2. 選挙管理委員会及び農業委員会事務局の数は併任人数を含まない。
 3. 教育委員会の職員数は教育長を含まない。
 4. 職員数は育児休業中の職員等を含む。

資料：企画財政課
職員課

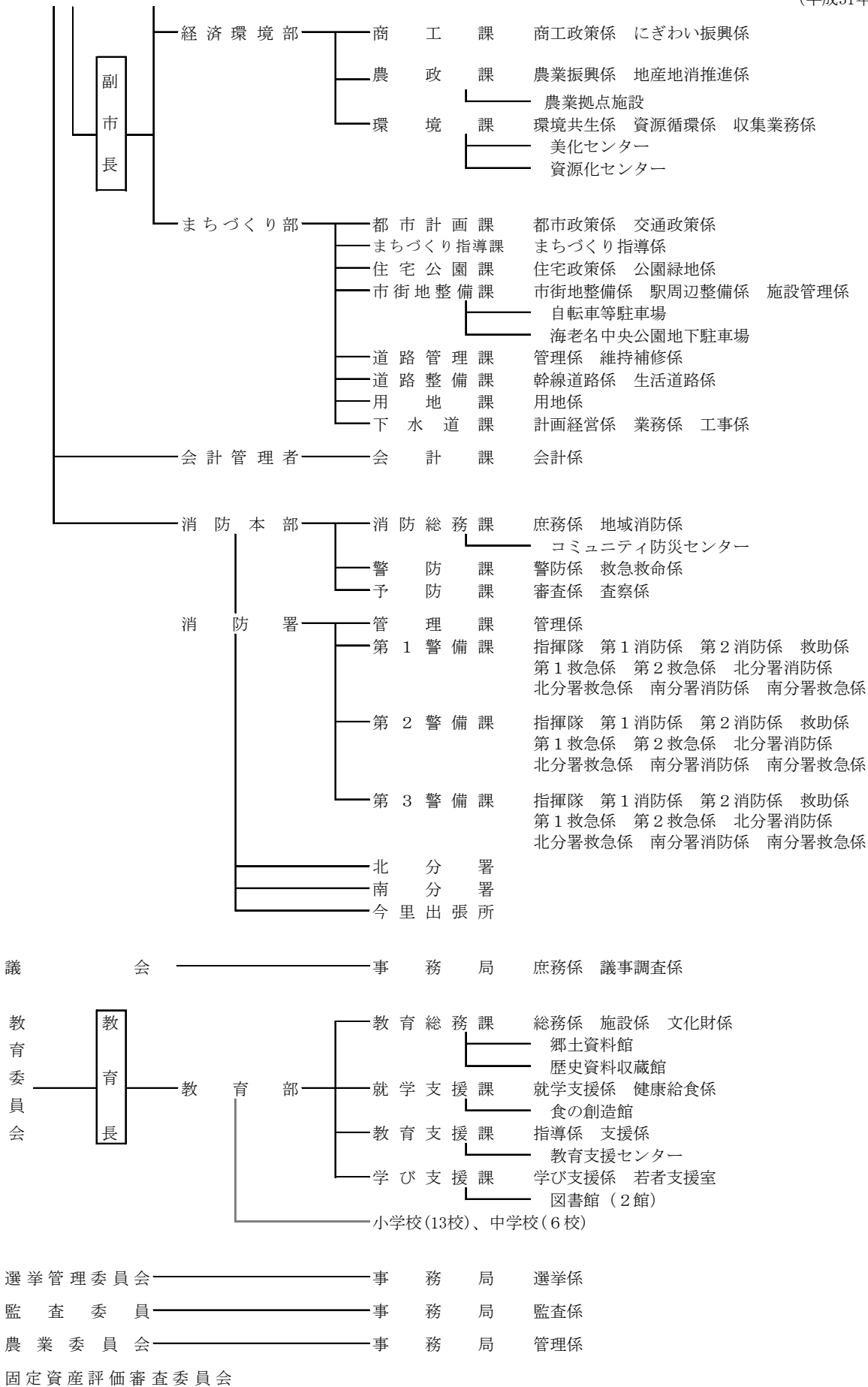
0-7. 行政機構図

(平成31年4月1日現在)



0-7. 行政機構図 (つづき)

(平成31年4月1日現在)



注) 市長、副市長、教育長は、特別職。

0-8. 職員の配置状況

(平成31年4月1日現在)

部 課 名	職員数			
	計	男	女	
総 数	824	530	294	
市長室				
室長（理事）・担当部長・次長	3	3	-	
秘書課	4	2	2	
文書法制課	9	7	2	
職員課	32	12	20	
シティプロモーション課	10	4	6	
IT推進課	11	6	5	
危機管理課	11	9	2	
財務部				
部長・次長	2	1	1	
企画財政課	13	10	3	
管財課	19	13	6	
契約検査課	6	4	2	
市民税課	13	8	5	
資産税課	15	11	4	
納税課	13	9	4	
市民協働部				
部長・次長・参事	3	3	-	
市民活動推進課	7	4	3	
地域づくり課	9	7	2	
市民相談課	6	2	4	
文化スポーツ課	12	9	3	
窓口サービス課	10	5	5	
保健福祉部				
部長・次長・参事	6	5	1	
福祉政策課	5	3	2	
健康推進課	10	4	6	
介護保険課	11	6	5	
子育て相談課	6	1	5	
生活支援課	18	15	3	
地域包括ケア推進課	10	3	7	
障がい福祉課	12	6	6	
国保医療課	27	13	14	
こども育成課	14	5	9	
保育・幼稚園課	90	13	77	
経済環境部				
部長・担当部長・次長・専任参事	4	4	-	
商工課	7	3	4	
農政課	10	8	2	
環境課	55	48	7	
まちづくり部				
部長（理事）・次長・専任参事	4	4	-	
都市計画課	10	7	3	
まちづくり指導課	4	3	1	
住宅公園課	9	7	2	
市街地整備課	14	12	2	
道路管理課	14	11	3	
道路整備課	11	9	2	
用地課	5	4	1	
下水道課	17	12	5	
会計課				
会計管理者	1	-	1	
会計課	6	2	4	

注) 1. 短時間勤務職員を除いた人数。

2. 選挙管理委員会、農業委員会事務局の人数に併任は含んでいない。

3. 育児休業中の職員等を含む。

資料：職員課

0-8. 職員の配置状況（つづき）

（平成31年4月1日現在）

部 課 名	職員数		
	計	男	女
	人	人	人
消防本部			
理事・消防長・次長・参事	4	4	-
消防総務課	31	28	3
警防課	7	6	1
予防課	9	8	1
管理課	4	3	1
第1警備課	38	36	2
第2警備課	38	37	1
第3警備課	38	38	-
議会事務局			
局長・次長	2	1	1
事務局	5	2	3
教育委員会			
部長・次長	3	2	1
教育総務課	19	6	13
就学支援課	10	4	6
教育支援課	12	8	4
学び支援課	8	6	2
選挙管理委員会			
局長	1	1	-
監査委員会			
局長	1	-	1
事務局	3	1	2
農業委員会			
局長・次長	2	2	-
事務局	1	-	1

注) 1. 短時間勤務職員を除いた人数。

資料：職員課

2. 選挙管理委員会、農業委員会事務局の人数に併任は含んでいない。

3. 育児休業中の職員等を含む。