



現在市内には大小合わせて179カ所の公園があります。身近な公園をピックアップ。気になった公園に出かけてみよう!



### 国分寺台第一児童公園

浜田歴史公園と住宅街の間にある癒やしの広場。桜の下のベンチは特等席です。

- 国分寺台1-9付近
- 滑り台・ブランコ・鉄棒・砂場・乗り物・健康遊具

### 中新田第一公園

広がる田んぼの向こう側に海老名駅周辺のビルとマンション群が望めます。大きな空の下、広場に浮かぶ桜の淡いピンクが引き立ちます。

- 中新田4-19付近
- 複合遊具・鉄棒・乗り物



### さつき町第一児童公園

- さつき町9-23付近
- 滑り台・ブランコ・鉄棒・砂場

厚木駅近くの小田急線高架沿いにいくつか点在する中から2カ所を紹介。桜と電車のコラボレーションが楽しめます。

### さつき町第二児童遊園

- さつき町2-16付近
- 鉄棒



### 中新田南田児童遊園

集合住宅の一角で贅沢に咲き誇る桜を観賞できます。レトロな遊具は来入人を和ませます。

- 中新田1-14付近
- 滑り台・鉄棒・砂場・乗り物



### ふれあい公園

スポーツも楽しめる公園です。グラウンド周りの桜は見応えあり。

- 今里3-2付近
- 乗り物

〈広さのめやす〉 小 中 大

# 本郷ふれあい公園がオープン

環境課 ☎(235)4922

## 新たなお花見の名所に!?

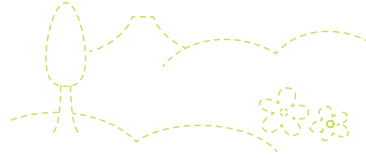
高座クリーンセンターの近くに「本郷ふれあい公園(第1工区)」がオープンしました。豊かな自然を生かした約1.1haの園内には、大型複合遊具や健康遊具、「見晴台」「花木園」などのほか、広域避難場所を想定して設置した防災設備があります。桜の苗木も植樹しました。美しく咲き誇る姿を楽しみに、成長を見守っていきましょう。



- 本郷3611-1
- 6月~9月 9時~18時
- 10月~5月 9時~17時
- 駐車場・駐輪場・トイレあり
- ※通行車両や近隣の方の迷惑となりますので路上駐車はおやめください。

## 令和6年度には第2工区が開園予定

今後、本郷ふれあい公園の「第2工区」を整備する予定です。広さは今回オープンした第1工区の約2倍。園内を周遊できるランニングロードや、新幹線が見える見晴台などの整備を予定しています。令和6年度開園予定です。



さまざまな品種の桜を植樹  
シダレザクラ・カワヅザクラ(写真)・ヤエザクラなど5種類25本の桜の苗木を植樹しました。



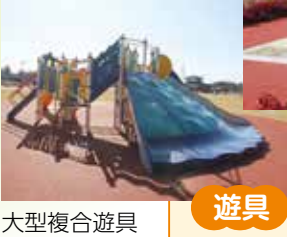
**見晴台**  
四季折々の草花で彩る「花木園」など、公園全体が見渡せます。



**災害時の設備**  
◆防災パーゴラ(2棟) テントを取り付けると、一時避難所や救護施設として利用できます。  
◆かまどベンチ(3基) 座面を外すと、炊き出し用のかまどに変身します。  
◆マンホールトイレ(64基) マンホールの上に便座と囲いを設置すると、簡易トイレになります。



**遊具**  
足つぼを刺激する健康遊具や、でこぼこのすべり台が特徴的な大型複合遊具を配置しました。



大型複合遊具

健康遊具

かまどベンチ