

EBINA MOVING GUIDE

海老名市ではじめる新生活

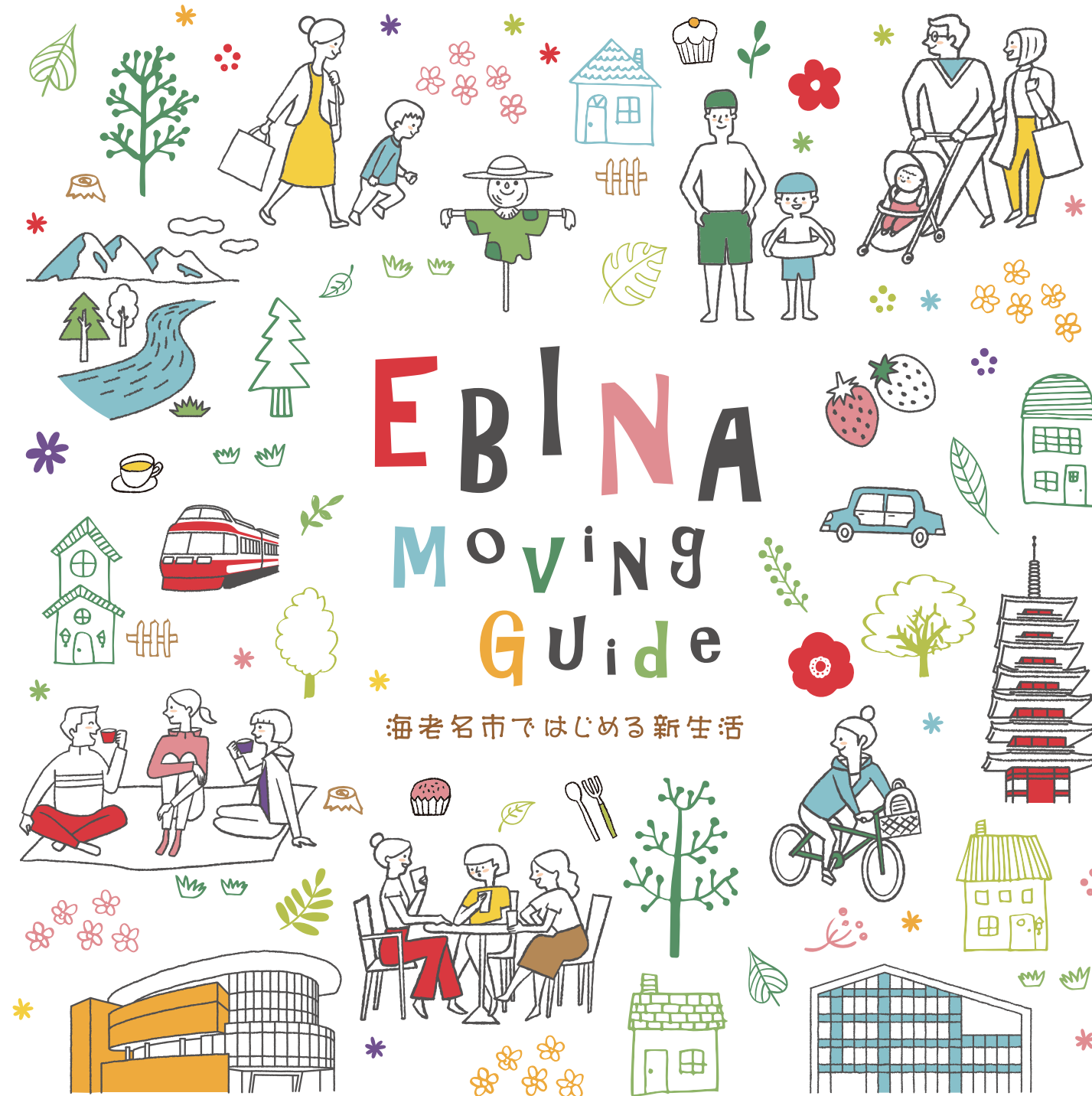
〈発行〉 海老名市 市長室 シティプロモーション課
〒243-0492 神奈川県海老名市勝瀬175-1
TEL 046-235-4574 (直通)

〈編集・デザイン〉 株式会社 フリップアップ

2022年11月発行

※この冊子は、川崎競馬の収益配分金を活用しています。

 **海老名市**
住みたい 住み続けたいまち



えびなで過ごす毎日は彩り豊か。

駅近くのぎやかなまちでショッピングにときめいたり
自然でおだやかに楽しんだり
こんな生活っていいなあ実感しちゃいます♪

MON. 月曜日

週ははじめからがっつりと仕事に打ち込んだ。
新宿から快速急行に乗れば海老名までは46分。家族との食事にも間に合い、お風呂もゆつたりと浸かれる。
こんな毎日だから1週間頑張れるんだ。

P4,5

Wed. 水曜日

自宅でリモートワークの日。
子どもにのぞかれながらのリモート会議は落ち着かないけど、ママのお手伝いをしっかりやる意外な姿を見ることができた。
お昼はウォーキングを兼ねて子どもとおいしいものを買いに行こう。

P8,9

Tue. 火曜日

息子を保育園に送ったあと、ドライフラワー講師のお仕事。
子育てと仕事の両立が難しい時期に子育て支援センターで悩みを聞いてもらったこともあったけど、今は両立できてる。
ほんと感謝だわ♪

P10,11

THU. 木曜日

食材を買う日。
イオンやららぽーと、ピナウォークなどすぐにまわれる範囲にこの充実ぶり！
本当助かる！
天気もいいし、子どもと公園で遊んで海老名サービスエリアにぶらっとパークから入って人気のパンを買っちゃおう♪

P4,5

Fri. 金曜日

急ぎょ出張なんて気分がのらないけど、自宅から車で直行できたのは幸いだった。
海老名ICを使えば圏央道から中央道にもアクセスが快適！
近々、子どもを連れてどこかに遊びに行ってみるか。

P4,5

Sat. 土曜日

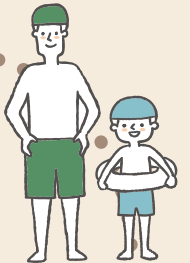
今日は海老名運動公園に連れて行ってもらって、ポニーとふれあったりプールで思いっきり遊んだ！
他にも市内に温水プールがたくさんあって、えびなってすごい！って思った。

P6,7

SUN. 日曜日

お手伝いのご褒美に、子どもが行きたがっていたロマンسカーミュージアムに家族でお出かけ。
でも一番夢中になっていたのはパパ！
帰りにピナウォークでおいしいものを食べて今日は家事もひと休み。
便利で安全・安心なこのまちが、もっと好きになれた一日！

P4,5



パパ
新宿のIT企業につとめる。

ボク
来年少生。
まだまだやんちゃ。

ママ
息子のパワーに押され気味。
ドライフラワー教室で講師をしている。



通勤もおどかけも便利！

えびなの交通アクセス

圏央道

茅ヶ崎方面、八王子方面のアクセスがよく、中央自動車道への連絡もスムーズ。2024年度には千葉県木更津まで約300kmをつなぐ全線が開通予定。

東名高速道路

東京と名古屋をつなぐ日本の大動脈。

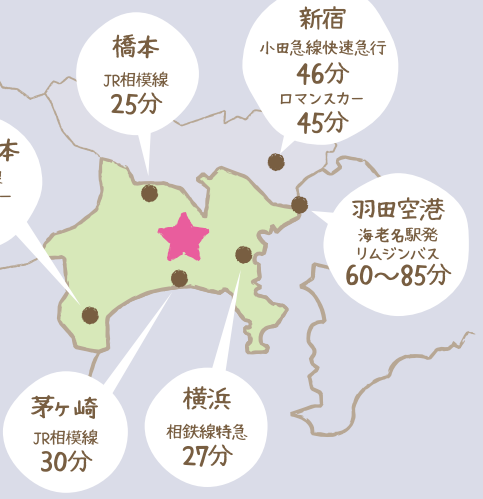
新東名高速道路

海老名から愛知県の豊田までをつなぐ高速道路が進行中。西方面へのアクセスがさらに向上します。



どこも1時間以内でアクセスできるエリアなんだ！

えびなは神奈川県のもんなか



※時間はおおよその目安となるものです。

Pick Up! えびなには 3線9駅! 駅がいっぱい!

- 小田急小田原線
- 相鉄本線
- JR相模線



ロマンスカーミュージアム
 歴代ロマンスカーをはじめ、小田急電鉄の開業当時の復元車両やジオラマパークなど多彩な展示があります。
 ④ めぐみ町1-3



相模鉄道車両センター
 大正～昭和初期まで活躍したSL神中3号とハ20形客車を展示。
 ④ 柏ヶ谷997



EXPASA海老名
 お買い物を楽しめる人気のサービスエリア。上り線、下り線ともに一般道から入れる「ぶらっとパーク」があります。
 ④ 大谷南5-1-1(上り) 大谷南5-2-1(下り)

今日はどこ行く？ 楽しさあふれるアミューズメント



遊具やスポーツが楽しめる施設



1 県立相模三川公園



スポーツ施設
アスレチック遊具
パークゴルフ
など
☎ 上郷2-1-1



3 東柏ヶ谷近隣公園



アスレチック遊具
健康遊具
など
☎ 東柏ヶ谷1-28-9



5 海老名運動公園



総合体育館
屋内温水プール
その他スポーツ施設
アスレチック遊具
ポニー乗馬
など
☎ 社家4032-1



2 北部公園



体育館
テニスコート
屋内温水プール
など
☎ 上今泉6-14-1



4 中野公園



人工芝グラウンド
アスレチック遊具
など
☎ 中野1-2314-2



6 柏ふれあい釣り堀



使われなくなった
杉本小学校の
プールを再利用。
ヘラブナ、金魚釣り
を楽しめます。
☎ 柏ヶ谷764



屋内プールのある施設

7 高座施設組合屋内温水プール



子ども・幼児用プール
流水プール
キッズスペース
など
☎ 本郷20-1
休 月曜



北部公園・海老名運動公園にも
温水プールがあります！

8 えびな市民活動センター ビナスポ



多目的プール
ウォーキングプール
トレーニングルーム
など
☎ さつき町51-2
休 第2木曜日



えびなの歴史が学べる史跡・資料館



9 国指定史跡 秋葉山古墳群

3世紀から4世紀にかけて
造営された古墳群で、中でも
第3号墳は東日本で最古級の
前方後円墳と考えられています。
☎ 上今泉4丁目、5丁目
(上今泉自然公園付近)



10 国指定史跡 相模国分寺跡

天平13年(741年)聖武天皇の
詔によって建立された寺院
の跡地。七重塔を含む広大な
寺域は全国有数の規模です。
☎ 国分南1丁目地内



11 海老名市温故館

海老名市の歴史を知るなら
ココ。相模国分寺の模型や秋
葉山古墳群の資料、発掘され
た土器などが展示されてい
ます。
☎ 国分南1-6-36





① カナサシファーム

毎日その日の分だけを手作りするこだわりの本格派
イタリアンジェラート。
☎ 杉久保南3-17-38 ☎ 046-238-6104
🕒 10:00 ~ 16:00(なくなり次第終了) 休 月曜



② タベルナ イル ロカーレ

手作り野菜と地場食材にこだわるイタリ
アン。ドルチェもおすすめです。お子様ラ
ンチの用意もあるので、ぜひご家族で！
☎ 中野3-16-20 ☎ 046-239-3313
🕒 11:30 ~ 15:00(L.O.14:00)
17:30 ~ 22:00(L.O.21:00)
☎ 水曜・第3火曜



えびなは 食の魅力もいっぱい！ おすすめの お店・逸品大集合！



店頭のパネルが目印♪

ほかにも
名店・名産品が
たくさんあるん
だって♪



④ カスタード洋菓子店

東柏ケ谷近隣公園となりの老舗洋菓子店。一番人気の
「さがみ野スフレ」をはじめオリジナルデコレーション
ケーキのオーダーも喜ばれています。
☎ 東柏ケ谷1-24-8 ☎ 046-232-9782
🕒 9:00 ~ 20:00 休 火曜(祝日は営業)



⑥ Re Cafe

地場産卵と海老名の酒蔵 泉橋酒造の酒粕で作る
体にやさしいプリンが人気。厚木駅の目の前です。
☎ 河原口1-27-14 ☎ 046-244-0739
🕒 9:00 ~ 20:00 休 日曜



⑦ 国分寺そば

香り高い国産そば粉を味わえる老舗の名店。
史跡相模国分寺跡の目の前です。
☎ 国分南1-8-35 ☎ 046-231-2261
🕒 11:00 ~ 15:00 / 17:00 ~ 20:30
休 月曜・火曜(祝日は昼のみ営業)



⑤ 肉のだいわ

地元で愛される“街のお肉屋さん”。男爵芋にこだ
わったコロッケやジューシーなメンチが人気です。
☎ 国分南1-23-28 ☎ 046-232-9952
🕒 10:00 ~ 20:00 休 水曜



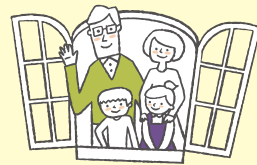
③ パティスリー タダシヤナギ

世界を舞台に活躍するシェフが、
素材にこだわり、手間を惜しまず丁寧に
ケーキを作っています。
☎ 中央1-6-1 マルイファミリー海老名1F
☎ 046-232-0101 🕒 10:00 ~ 20:00
休 マルイの定休日に準ずる



※実際の営業時間等については、各店舗へお問い合わせください。

子育てファミリーをサポート！ えびなの子育て支援



子育て支援センター

育児についての相談や、親子の集う交流スペースの提供、育児に役立つ講座など、子育てファミリーをサポートします。詳しくは各センターに直接お問い合わせください。

詳しくはこちら！



乳児への紙おむつ支給

出生届提出時に2袋、4ヶ月検診時に2袋、合計4袋を支給。



予防接種モバイルサービス えび～にゃのちっくんナビ

お子さまの予防接種のスケジュールを自動で作成し、接種日が近づくとメールでお知らせ。



北部子育て支援センター はぐはぐ広場 木もれび

☎ 上今泉1-14-45
☎ 046-244-5426
🕒 火～土
9:00～11:30 / 13:00～15:30
(祝日、12/29～1/3を除く)



東部子育て支援センター はぐはぐ広場 SORA

☎ 東柏ヶ谷5-1-15 スターライトビル101
☎ 046-206-4471
🕒 火～土
9:30～12:00 / 13:00～15:30
(祝日、12/29～1/3を除く)



子育て情報サイト HUG HUG えびな はぐ はぐ

海老名市の行政サービスや救急時の連絡先、子育て関連施設の窓口など、子育てに役立つ情報満載♪



ファミリー・サポート・センター

所用やリフレッシュのための子どもの預かりや、保育施設への送迎などの援助を受けたい方(利用会員)と、援助を行いたい方(援助会員)がそれぞれ会員登録し、地域の子育て支援を促進する有償のボランティア制度です。



子育て支援センター 愛称: すくすく

☎ 中新田377
えびなこどもセンター 3階
☎ 046-233-6161
🕒 月～土 8:30～17:15
(祝日、12/29～1/3を除く)



南部子育て支援センター はぐはぐ広場 はらっぴ

☎ 杉久保南4-31-1
☎ 046-259-8946
🕒 火～土
9:30～12:00 / 13:00～15:30
(祝日、12/29～1/3を除く)



「子どもが病気…でも休めない…」そんな時の心強いサポート!

ほほえみ病児・病後児保育室(ほほえみルーム)

☎ 中央1-19-33 海老名クリニックガーデン4A
☎ 090-6832-0105
🕒 月～金 8:00～18:00(祝日、12/29～1/3を除く)

〈対象〉生後6ヶ月～小学6年生(定員3名)
保護者の都合により看護が困難な時、お子さまを一時預かります。



ほかにも、こんな子育て支援があります!



子ども医療証

0歳から中学校卒業までの子どもの医療費が無料。県内トップレベルの医療費助成。



教材費支援

入学にかかる費用が増大となる、小学校1年生と中学校1年生の教材費の負担を軽減。



英語教育

小学校1年生から英語に触れ、積極的にコミュニケーションをとろうとする姿勢を育成。



ICT環境を整備

小学校はiPad、中学校はChromebookなど、ICT機器を活用した授業を展開。



学校安全監視員

学校内を巡回するなど、監視業務を行う安全監視員を全小学校に1名ずつ配置。



不妊症、不育症の治療費サポート

治療にかかる費用の負担を軽減。

