

市議会議員選挙および市長選挙の結果

選挙管理委員会事務局 ☎(235)4905

11月10日(日)、海老名市議会議員選挙および海老名市長選挙が市内24カ所の投票所で行われました。市長選挙は現職と新人2人が立候補、市議会議員選挙は26人(現職16人、元職1人、新人9人)が立候補しました。同日の開票の結果、市長選挙は内野氏の再選となり、市議会議員選挙は現職15人、元職1人、新人6人の22人が当選しました。当日有権者数は10万8902人、開票結果は次のとおりです。

〔市長選挙〕

当選 内野まさる(無・現)3万2083票
 氏家秀太 (無・新)1万9239票
 立花孝志 (N・新)2990票
 投票率51.04%、投票総数5万5580票。有効投票数5万4312票、無効投票数1268票。任期は12月24日〜令和5年12月23日。

〔市議会議員選挙〕

定数22。結果は下表参照。投票率51.03%、投票総数5万5577票。有効投票数5万4344票、無効投票数1233票。任期は11月15日〜令和5年11月14日。

	順位	氏名	所属党派	現・元・新	得票数
当	1	うだがわ 希	自由民主党	現	6,469
当	2	永井 浩介	無所属	元	4,244
当	3	吉田 みな子	無所属	現	3,293
当	4	田中 ひろこ	無所属	現	2,960.551
当	5	倉橋 正美	無所属	現	2,750
当	6	黒田 ミホ	立憲民主党	新	2,602
当	7	森下 けん	無所属	現	2,578
当	8	日吉 ひろ子	公明党	現	2,405.448
当	9	たち 登志子	立憲民主党	新	2,271
当	10	久保田 ひでよし	無所属	現	2,227
当	11	葉梨 ゆきとし	無所属	新	2,046
当	12	佐々木 弘	日本共産党	現	1,949
当	13	藤沢 きくえ	無所属	現	1,937
当	14	ふくち 茂	公明党	現	1,865
当	15	とざわ 幸雄	公明党	現	1,785.615
当	16	相原 しほ	国民民主党	現	1,716
当	17	市川 洋一	無所属	現	1,676
当	18	松本 正幸	日本共産党	現	1,658
当	19	つつ木 みゆき	神奈川ネットワーク運動	新	1,505
当	20	三宅 紀昭	NHKから国民を守る党	新	1,403
当	21	志野 誠也	無所属	現	1,139
当	22	池亀 ゆきお	無所属	新	1,116.384
	23	山口 よしき	無所属	現	869
	24	望月 ただし	無所属	新	662
	25	世古 博孝	無所属	新	621
	26	西山 豊一	無所属	新	596

※小数点以下は、あん分票です。

12月中旬に全戸配布 海老名市防災ガイドブック



固危機管理課 ☎(235)4790

「海老名市防災ガイドブック」を改訂し、12月中旬に全戸配布します。いざという時の備えに活用しましょう。

4種類のハザードマップを1冊に集約

相模川や目久尻川などの河川が氾濫したときの浸水想定区域や、市内の土砂災害警戒区域など4種類のハザードマップを1冊に集約し、地区ごとに掲載しています。

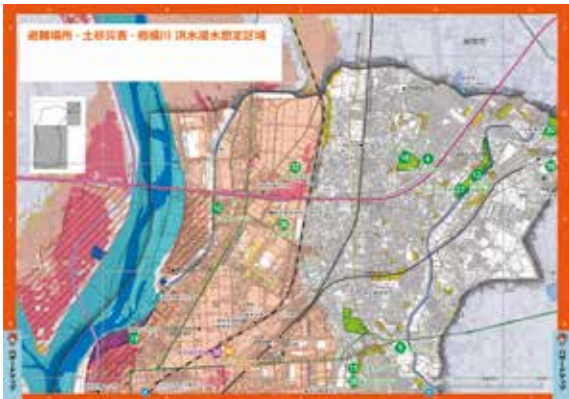


カテゴリーごとに掲載

「地震」「風水害」その他の災害などカテゴリーごとに情報を掲載。必要な備えや対応方法などを分かりやすく紹介しています。

マイタイムラインを作成できる

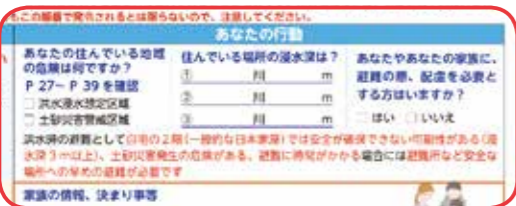
自分自身の防災行動計画「マイタイムライン」が記入できるページを掲載しています。



浸水想定区域や土砂災害警戒区域などを色で分けて掲載

浸水想定区域などの確認を

10月に発生した台風19号では全国各地で河川が氾濫し、多くの尊い命が失われました。市内の1日あたりの降水量は観測史上2位となる256.5mmを記録し、城山ダム初の緊急放流により相模川流域の世帯に、市として初めて「避難指示(緊急)」を発令しました。台風や大雨に個人で備える自助として、浸水想定区域などを確認しましょう。



家族構成や生活環境に応じて記入できる

防災ラジオを販売

荒天時も防災行政無線の情報を聞き逃さない防災ラジオ。先着500台で販売します。

市内在住の方・市内事業所費3,000円(税込み) 申12月5日(木)から、申込書を郵送またはファクスで(株)今井防災商事(〒243-0422中新田2-10-16 ☎233・8080)へ。用紙は、コミセン・文化センターで配布または市ホームページからダウンロード可。12日(木)締め切り(郵送は消印有効、ファクスの受付時間は9時~17時) 他購入は1世帯(1事業所)1台まで。受付開始前や受付時間外の申請は無効となりますのでご注意ください

「広報えびな」の共通マークとルール

日日時・日にち 期間 時間 場所 対象 定員 内容 講師 費用 持ち物 他 その他 任期
 条件 主催 Eメール ホームページ 問い合わせ 申し込み 予約制 祝除 祝日を除く 休み
 高齢者対象の教室など
 えびな健康マイレージ2019対象

市外局番…省略しているものはすべて「046」です
 市〇〇〇課への郵送…「〇〇〇課へ」とあるものは「〒243-0492勝瀬175-1海老名市〇〇〇課行」と記入してください
 市役所開庁時間…省略している場合は原則「平日8時30分~17時15分」