

5月から並木橋の改良工事を始めます 夜間交通規制にご協力を

固道路整備課 ☎(235)9612

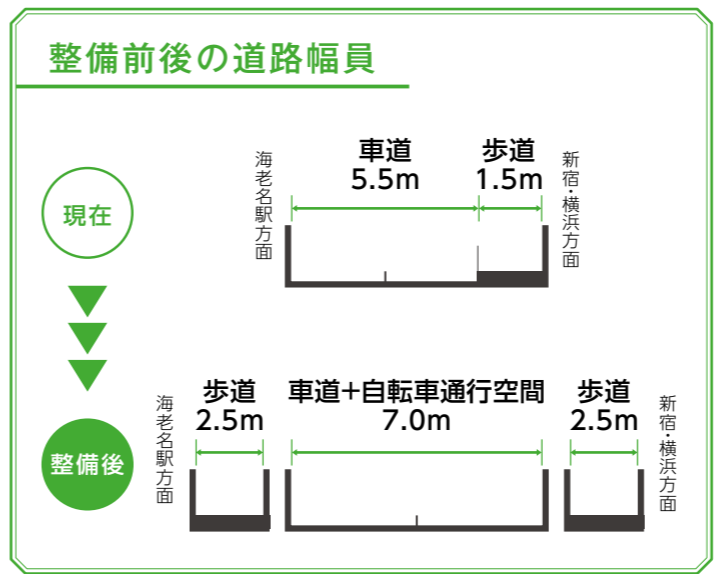
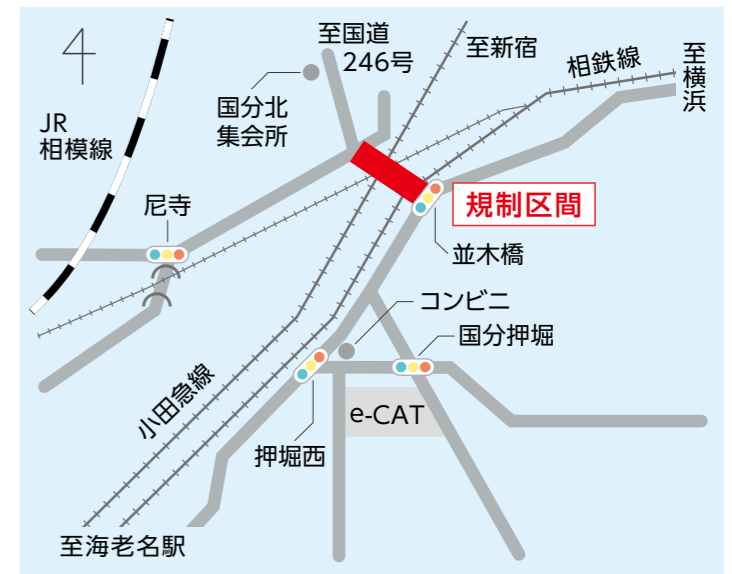
海老名駅周辺の東西をつなぐ並木橋の改良工事を行います。工事は5月から約4年間の予定です。工事期間中の夜間は交通規制を行います。ご理解とご協力をお願いします。

●夜間は断続的に車両通行止め

工事期間中の22時～翌朝6時、断続的に車両の通行止めを行います。迂回にご協力ください。歩行者や自転車は通行可能です。詳細は並木橋周辺の案内看板や、市ホームページなどでお知らせします。

●車道を拡幅、歩道は両側に

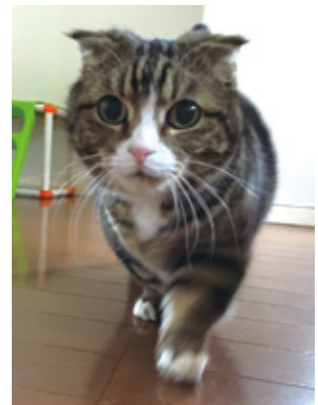
現在の並木橋は歩道が片側設置の上、車両・自転車・歩行者の往来が多く、慢性的な交通混雑を引き起こしています。改良工事は、車道を広げ、両側に歩道橋を設置することで、安全性と利便性の向上を図ります。



猫の不妊および去勢手術費用の補助

固環境課 ☎(235)4912

猫は繁殖力が高く、多い時は一度に8匹もの子猫を産みます。不幸な猫を増やさないために、不妊・去勢手術費用の一部を補助しています。事前に申請が必要です。詳細は環境課へお問い合わせください。



対象者 市内に住民登録をしている世帯主
対象猫 生後6カ月以上の飼育猫または野良猫(手術後に飼うことが条件)、同一年度上限1世帯2匹
助成額 不妊手術5000円
去勢手術3000円

TNR活動を行う登録団体を募集
野良猫に不妊や去勢手術を受けさせ、元の場所に戻す活動「TNR活動」を行う団体に対し、1匹あたり5000円の手術費用を補助します。事前に団体登録が必要です。詳細は、環境課へお問い合わせください。

スポーツ施設を無料開放 ファミリーズスポーツデー

固文化スポーツ課 ☎(235)4927

スポーツに親しみ、家族や友達とコミュニケーションを図る場として、2施設を無料で開放します。体育館は1回1時間、トレーニング室は通常の時間区分です。詳細は、文化スポーツ課へお問い合わせください。

4月28日(日)		
海老名運動公園	体育館・陸上競技場	9時～21時
	屋内プール	9時30分～20時30分
4月29日(月)祝		
北部公園	体育館	9時～21時
	屋内プール	9時30分～20時30分

プレミアム付商品券 取扱店舗を募集

固商工課 ☎(235)4843 ☎(233)9118

10月に販売予定の「プレミアム付商品券」が使用できる市内の店舗を募集します。詳細は、市ホームページをご覧ください。申請書は直接、または郵送・ファクスで商工課へ。申請書は同課で配布のほか、市ホームページからダウンロード可。5月31日(金)締め切り。4月23日(火)14時から、市役所702会議室で1時間程度の説明会を行います。直接会場へ。説明会に参加しない場合も申請可能です。

プレミアム付商品券
市内で利用可能な25%のプレミアムが付加された商品券。販売価格は1冊4,000円、額面は5,000円。商品券の販売方法などの詳細は改めて本誌でお知らせします。



シニアから始める健康づくりへの取り組みに



持ち物はお問い合わせください。

ピナスポでロコモ予防 体操教室(全6回)

ロコモとは体の運動器に障がいがあり、日常生活に支障をきたす状態のこと。いつまでも自分の脚で歩き続ける方法を学びます。

6月5日～7月10日毎週(水)13時30分～15時 場えびな市民活動センターピナスポ 市内在住の65歳以上の方 定30人 無料 電話で地域包括ケア推進課へ。5月9日(木)締め切り。初めての方便先。応募多数の場合は抽選。

ピナスポお試し体験会

ストレッチとマシンが体験できます。5月16日(木)13時30分～15時 場えびな市民活動センターピナスポ 市内在住の65歳以上の方 定10人 無料 電話で地域包括ケア推進課へ。5月7日(火)締め切り。初めての方便先。応募多数の場合は抽選。



高齢者生きがい教室

●陶芸教室(全5回)
花瓶・お皿など、自分だけの作品を作りますよ。

●手話入門教室(全6回)
初心者対象の手話教室です。

●高齢者生きがい教室
5月13日～7月1日の毎週(月)5月27日・6月24日除く 10時～12時 定16人 講高山久子氏(海老名市聴覚障害者協会) 無料

高齢者生きがい教室共通事項

場総合福祉会館 市内在住の60歳以上で、全日程参加できる方 往復はがき(1人1枚)に、教室名・住所・氏名・年齢・電話番号を、返信用表面に住所・氏名を記入し、〒243-0410 杉久保北2-3-4 第一高齢者生きがい会館(〇〇教室)係へ。4月26日(金)必着。応募多数の場合は抽選。詳細は、海老名市シルバー人材センター(☎2337-3001)へお問い合わせください。