

学童保育のしおり

海老名市内の学童保育クラブは全て民営です。
申込方法や保育料等は各クラブにより異なります。
お申込みやお問い合わせは直接各クラブへお願いします。

令和6年4月から利用予定の方へ

全ての学童保育クラブが、入所申込を**10月2日(月曜日)**から開始します。
事前に見学や説明会への参加が必要なクラブがありますので、各クラブのページの「申込方法」の項目をご確認ください。

「保育料の目安」欄は、週5日利用の場合の月額保育料を掲載していますが、学童保育クラブでは月額保育料の他にも費用が発生します。

費用の詳細については、学童保育クラブへお問い合わせください。

海老名市教育委員会
学び支援課

☎046-235-4926
中新田377 えびなこどもセンター



どこの学童保育クラブに
申し込めばいいのか、分
からない人は、学び支援
課に電話してください。

ページ	NO.	学童保育クラブ名	受入校(目安)
1	1	東柏ヶ谷えびっこ学童クラブ	東柏ヶ谷
	2	柏ヶ谷えびっこ学童クラブ	柏ヶ谷
	3	まるんクラブ	柏ヶ谷・杉本
2	4	学童保育杉の子クラブ	杉本
	5	ひなた学童クラブ、ひなた学童こどもクラブ	杉本
	6	学童保育ポケット	杉本・海老名
3	7	学童保育ありんこクラブ	上星
	8	えびっこ学童クラブ	上星・今泉
	9	学童保育海老名虹の子クラブ	海老名
4	10	学童保育所びなもーる、びなもーるイオン	海老名
	11	学童クラブみえはる	海老名・今泉
	12	チュンマCLUB4	海老名
5	13	コサイエ アフタースクール&科学教室	海老名・今泉
	14	学童保育扇町虹の子クラブ	今泉
	15	学童保育のびのびクラブ	今泉
6	16	つくしんぼきっず	今泉・有鹿
	17	学童保育あすばらきっず	今泉・杉本
	18	学童保育きららクラブ	有鹿・中新田
7	19	学童保育おひさまクラブ	有鹿
	20	さくらんぼきっず	有鹿
	21	学童保育中新田虹の子クラブ	有鹿・中新田
8	22	学童保育風の子クラブ・ハウス	中新田
	23	エレメンタリーガーデン	大谷
	24	学童保育所 Anchor(アンカー)	海老名・大谷
9	25	チュンマCLUB	大谷・杉久保・海老名
	26	チュンマCLUB(第2、第3)	杉久保
	27	E・杉久保学童クラブ	杉久保
10	28	つちのこ学童クラブ(第1、第2)	杉久保・有馬
	29	学童保育有馬虹の子クラブ	有馬
	30	学童保育とまとクラブ	社家・門沢橋・有馬・中新田
11	31	学童保育社家虹の子クラブ	社家
	32	ひばり児童育成クラブ	門沢橋
	33	AEGアフタースクール	海老名・今泉・有鹿・大谷・杉本
12	34	ナビット チャイルドケア	中新田・今泉・海老名
		(参考) 長期休暇だけ利用することができるクラブ	
		(参考) 位置図	

1	受入校(目安)	東柏ヶ谷小学校	申込方法	見学後、10月2日以降に申込用紙を提出	
	名称	東柏ヶ谷えびっこ学童クラブ	運営形態	一般社団法人	
	住所	東柏ヶ谷6-10-8、東柏ヶ谷6-1-5	電話番号	046-215-1164	
	ホームページ	https://www.ebikko.club	連絡手段	電話(平日・土曜日 13時～18時) 又はメール	
	Eメール	higashikashiwagaya.ebikko.club@gmail.com			
	保育時間	平日 21時まで 日曜・祝日 なし	土曜日 7時30分～21時 長期休暇 7時30分～21時		
	保育料の目安	1年生(週5日利用の場合) 月額16,000円			
保育方針や特色など	当クラブでは、勉強・遊び・習い事(無料:英語・書道・プログラミング)の他に、みんなでおやつを手作りしたり、野菜を育てたり、七夕やクリスマスなどのイベントに合わせた飾りつけをしています。クラブ全体が家族のような、温かく仲の良いクラブです。また、入所からしばらくは小学校へのお迎えも行います。				



♪支援員♪

2	受入校(目安)	柏ヶ谷小学校	申込方法	見学後、10月2日以降に申込用紙を提出	
	名称	柏ヶ谷えびっこ学童クラブ	運営形態	一般社団法人	
	住所	柏ヶ谷979-3-1、柏ヶ谷979-3-2	電話番号	046-211-3644	
	ホームページ	http://www.ebikko.club	連絡手段	電話(平日・土曜日 13時～18時) 又はメール	
	Eメール	kashiwagaya.ebikko.club@gmail.com			
	保育時間	平日 21時まで 日曜・祝日 なし	土曜日 7時30分～21時・18時～延長保育(平日・土曜日) 長期休暇 7時30分～21時		
	保育料の目安	1～3年生(週5日利用の場合) 月額16,000円			
保育方針や特色など	お子様が慣れるまで職員が学校へお迎えに行きます。また、クラブにタイムレコーダーを設置し、クラブに到着した際とお帰り際には、保護者様に顔写真付きメールが送られます。お子様と一緒におやつを作ったり、職員の手作りおやつ等を提供する他、近隣の自然公園でザリガニ釣りなどをして遊んでいます。毎週、書道教室(水曜日)と英語教室(金曜日)(無料)を開催。第二の家庭となるような、学童を目指しています。				



♪支援員♪

♪外遊び♪

3	受入校(目安)	柏ヶ谷小学校・杉本小学校	申込方法	見学後、10月2日以降に申込用紙を提出	
	名称	まろんクラブ	運営形態	一般社団法人	
	住所	柏ヶ谷710-5 第一ウエキハイツ102	電話番号	070-4726-7337	
	ホームページ		連絡手段	電話又はメール	
	Eメール	maronclub1014@gmail.com			
	保育時間	平日 20時まで 日曜・祝日 なし	土曜日 7時～20時 長期休暇 7時～20時		
	保育料の目安	1年生(週5日利用の場合) 月額15,000円			
保育方針や特色など	学童が「第二の家」として、子どもが自ら行きたくなる、保護者の皆さまも安心して通える学童保育を運営していきます。手作りおやつや外遊びを中心に、健康な肉体と精神を培い、異学年との交流で、協調性や社会規律を学び楽しく過ごしてもらうことを日々目指しています。随時見学を受け付けてます！				



♪手作りおやつ♪

♪外遊び♪

4	受入校(目安)	杉本小学校	申込方法	見学後、10月2日以降に申込用紙を提出	
	名称	学童保育杉の子クラブ	運営形態	NPO法人	
	住所	柏ヶ谷532ヘルハウスA101/D101	電話	046-232-0073	
	ホームページ		連絡手段	電話(平日14時~19時)	
	Eメール				
	保育時間	平日 18時まで 18時から延長保育 日曜・祝日 なし	土曜日 8時~18時 18時から延長保育 長期休暇 8時~18時 18時から延長保育		
	保育料の目安	1年生(週5日利用の場合) 月額18,000円			
保育方針や特色など	保護者が安心して子どもを預けられる信頼のできる学童であり、子どもたちは日々を安心して過ごすことができ、また勉強の習慣を身につけ、遊びや行事などの様々な体験を通して社会性や協調性を育み、中学校へと送り出したいと思っています。				



5	受入校(目安)	杉本小学校	申込方法	10月2日以降に申込用紙を提出	
	名称	ひなた学童クラブ/ひなた学童こどもクラブ	運営形態	社会福祉法人	
	住所	国分北4-12-28/国分北4-13-45	電話	046-259-6871	
	ホームページ	http://www.ans.co.jp/n/hinata-yumenonaruki	連絡手段	電話又はメール	
	Eメール	hinatagakudou2018@yahoo.co.jp			
	保育時間	平日 19時30分まで 日曜・祝日 なし	土曜日 7時~18時 長期休暇 7時~19時30分		
	保育料の目安	1年生(週5日利用の場合) 月額17,000円			
保育方針や特色など	「人を思いやる心や助け合う心」「自分で考えてやってみようとする行動力」を日々の生活の中で積み重ねていきます。保育園と併設しているので、園児と関わりを持ちながら生活することで、責任と自覚をもって行動するようになります。様々な原体験・基礎体験をもって行う造形活動により、豊かな感性が育まれていきます。世界児童画展へ出展(第50回世界児童画展において、最高賞の内閣総理大臣賞受賞者を輩出)				



6	受入校(目安)	杉本小学校・海老名小学校	申込方法	見学後、10月2日以降に申込用紙を提出	
	名称	学童保育ポケット	運営形態	NPO法人	
	住所	国分南2-27-12	電話	090-2649-3398	
	ホームページ	http://wco-pocket2003.sakura.ne.jp	連絡手段	電話(平日15時~19時)	
	Eメール	wco.pocket@gmail.com		Eメール 可	
	保育時間	平日 19時30分まで 日曜・祝日 なし	土曜日 9時~17時 長期休暇 7時30分~19時30分		
	保育料の目安	1年生(週5日利用の場合) 月額15,000円			
保育方針や特色など	<ul style="list-style-type: none"> 一人ひとりの子どもが安心して、のびのび生活できる場にします。 ルールを守ってお友達同士仲良く遊べるようにします。 季節の行事を通して楽しく過ごせるようにします。 				



7	受入校(目安)	上星小学校	申込方法	入所説明会に参加後、10月2日以降に申込用紙を提出	
	名称	学童保育ありんこクラブ	運営形態	NPO法人	
	住所	上今泉1-23-1(上星小学校内)	電話	046-233-0017	
	ホームページ	https://arinko-club.jp	連絡手段	電話(平日14時～18時)	
	Eメール	arinkoclub0017@gmail.com		Eメール可	
	保育時間	平日 19時まで(19時30分まで延長可) 日曜・祝日 なし	土曜日 8時～19時(19時30分まで延長可) 長期休暇 8時～19時(19時30分まで延長可)		
	保育料の目安	1年生(週5日利用の場合) 月額13,000円			
保育方針や特色など	<p>働く保護者の子ども達が、安心かつ安全に放課後を過ごせる場所を目指しています。子ども達が健全に育つために、遊びを通じて「人とのつながり」「思いやりの心」を養う場所と考えています。</p> <p>行事を通してクラブ内外の交流を大切にしています。</p> <p>【2024年度新入所申し込みについて】 下記日程の入所説明会にて申込書をお渡しいたします。入所説明会にご出席の方を優先とさせていただきます。</p> <p>詳細はクラブホームページをご覧ください。 第一回説明会:2023年9月9日(土)14時から 第二回説明会:2023年9月12日(火)18時から</p>				



♪水遊び♪

♪遠足♪



8	受入校(目安)	上星小学校・今泉小学校	申込方法	見学後、10月2日以降に申込用紙を提出	
	名称	えびっこ学童クラブ	運営形態	一般社団法人	
	住所	国分北2-15-5/国分北2-15-6	電話	046-215-1849	
	ホームページ	http://www.ebikko.club	連絡手段	電話又はメール	
	Eメール	ebikko.club@gmail.com			
	保育時間	平日 21時まで 日曜・祝日 なし	土曜日 7時30分～21時・18時～延長保育(平日・土曜日) 長期休暇 7時30分～21時		
	保育料の目安	1年生(週5日利用の場合) 月額16,000円			
保育方針や特色など	<p>お子様がメリハリのある時間を過ごすよう意識しています。子ども達が主体となって宿題や掃除の時間は頑張り、おやつや遊びの時間は思い切り楽しめるよう工夫しています。</p> <p>特徴として火曜日に英語、木曜日に書道、金曜日にプログラミング教室(すべて無料)を開催、帰宅時は希望者のみ送迎も行っています。一人ひとりが思いやりをもてるような支援を心掛けています。</p>				



♪支援員♪

♪書道教室♪



9	受入校(目安)	海老名小学校	申込方法	10月2日以降にホームページから見学予約。見学後、申込用紙提出	
	名称	学童保育海老名虹の子クラブ	運営形態	社会福祉法人	
	住所	勝瀬1-1/勝瀬1-25-101/勝瀬1-25-A	電話	046-233-0030	
	ホームページ	http://nijinoko.com	連絡手段	電話(平日12時～18時)	
	Eメール				
	保育時間	平日 18時30分まで 日曜・祝日 なし	土曜日 8時～18時 長期休暇 8時～18時30分		
	保育料の目安	1年生(週5日利用の場合) 月額18,000円			
保育方針や特色など	<p>1～6年生が同じ空間で過ごしています。上級生は下級生と関わる事でリーダーシップや他者への慈しみの心を学び、下級生は上級生を手本とすることで成長していける関係性を大切にしています。夏は岩手課外活動、冬は白馬課外活動(スキー教室)に力を入れており、同一法人内の学童の児童と交流し寝食を共にすることで、仲間を作り、親元を離れたところで社会性が学べるよう取り組んでいます。</p>				



♪外遊び♪



10	受入校(目安)	海老名小学校	申込方法	見学後、10月2日以降に申込用紙を提出	
	名称	学童保育所びなもーる・びなもーるイオン	運営形態	NPO法人	
	住所	中央2-4-43、中央2-4-1(イオン海老名ショッピングセンター内3階)	電話番号	046-205-4068	
	ホームページ	http://bina-ship.sakura.ne.jp/	連絡手段	電話又はEメール	
	Eメール	binamall3225@gmail.com			
	保育時間	平日 19時15分まで 日曜・祝日 なし	土曜日 月2回程度(不定期) 長期休暇 8時～19時15分		
	保育料の目安	1年生(週5日利用の場合) 月額17,000円			
保育方針や特色など	教育・医療・福祉などの専門性を生かし、多職種でサポートします。子どもたちの居場所であると同時に、子育ての悩みや、ご家庭の問題など、一緒に考える機能を有した学童保育所です。行政・企業・民間で連携した仕組みづくりも目指しています。令和3年度より保育室が3箇所に加え、さらに広がりのある居場所となっています。				



♪卒業おめでとう

11	受入校(目安)	海老名小学校・今泉小学校	申込方法	入所説明会に参加後、10月2日以降に申込用紙を提出	
	名称	学童クラブみえはる	運営形態	合同会社	
	住所	国分南1-15-20	電話番号	046-234-1261	
	ホームページ	https://sites.google.com/view/gakudouclub-mieharu/home	連絡手段	電話(平日12時～19時)	
	Eメール				
	保育時間	平日 19時まで 日曜・祝日 なし	土曜日 8時～19時 長期休暇 8時～19時		
	保育料の目安	1年生(週5日利用の場合) 月額16,000円			
保育方針や特色など	遊びが中心となり、晴れた日には毎日外に遊びに行きます。また、長期休みには公園やプール、スケートなど季節を感じられる外出を多くすることが特徴です。遊びを通して子どもたち一人ひとりが個性を認め合える人間関係を築ける場を目標としています。入所説明会は、令和5年9月30日(土)10:00～みえはるにて実施予定				



キャンドル作り

12	受入校(目安)	海老名小学校	申込方法	見学後、10月2日以降に電話で申し込み	
	名称	チュンマCLUB4	運営形態	株式会社	
	住所	中央1-20-25	電話番号	070-2332-7147/046-235-3849(代表)	
	ホームページ	https://chunmaclubjimdo.free.com/	連絡手段	携帯(平日14時～19時)その他の時間は代表まで	
	Eメール	chunma@asahinet.jp		Eメール 可	
	保育時間	平日 20時まで 日曜・祝日 年に2回イベント有	土曜日 7時45分～18時 長期休暇 7時45分～20時		
	保育料の目安	1年生(週5日利用の場合) 月額18,000円			
保育方針や特色など	2021年12月開所。少人数でアットホーム。みんなが一つの家族の様に仲良しです。ここに先生はいません。スタッフは子どもたちの家族です。みんなが「ただいま!」と帰ってくるもう一つの「おうち」です。夏季のキャンプやイベントは保育所や学校の枠を超え、チュンマCLUB合同で行っています。				



♪あそびの時間

13	受入校(目安)	今泉小学校・海老名小学校	申込方法	2024年4月よりビナウォーク3番館6階に移転予定 10月以降にお問い合わせください。
	名称	コサイエ アフタースクール&科学教室	運営形態	株式会社
	住所	扇町5-7	電話番号	046-240-7998
	ホームページ	http://ricohfuturehouse.jp/3f	連絡手段	Eメールのみ
	Eメール	support@co-scie.com	土曜日	週によっては開所
	保育時間	平日 22時まで 日曜・祝日 日曜なし、祝日は日によって開所	長期休暇	8時～22時
	保育料の目安	1年生(週5日利用の場合) 月額49,000円 ※来年度以降の価格については移転の関係で変更の可能性		
	保育方針や特色など	<ul style="list-style-type: none"> ・「好きを見つける」をコンセプトにプログラミング、英語、科学、子ども会議や他学年同士の交流を目的としたゲームなど様々なプログラムを週3回程度行っています。 ・外で遊べるテラス含め120平米の広々としたスペースでのびのびと過ごせます。 ・長期休み中の昼食は地域の飲食店で作られた出来立ての給食をご提供します。 ※施設については2024年4月に移転いたしますが、保育方針やプログラムの内容については変更の予定はございません。		



14	受入校(目安)	今泉小学校	申込方法	10月2日以降にホームページから 見学予約。見学後、申込用紙提出
	名称	学童保育扇町虹の子クラブ	運営形態	社会福祉法人
	住所	扇町5-2	電話番号	046-206-4591
	ホームページ	http://nijinoko.com	連絡手段	電話(平日12時～18時)
	Eメール			
	保育時間	平日 19時まで 日曜・祝日 なし	土曜日 8時～18時 長期休暇 8時～19時	
	保育料の目安	1年生(週5日利用の場合) 月額18,000円		
	保育方針や特色など	1～6年生までが同じ空間で過ごしています。上級生は下級生と関わる事でリーダーシップや他者への慈しみの心を学び、下級生は上級生を手本とすることで成長していける関係性を大切にしています。夏は岩手課外活動、冬は白馬課外活動(スキー教室)に力を入れており、同一法人内の学童の児童と交流し寝食を共にすることで、仲間を作り、親元を離れたところで社会性が学べるよう取り組んでいます。		



♪白馬課外活動♪

15	受入校(目安)	今泉小学校	申込方法	見学後、10月2日以降に申込用紙を提出
	名称	学童保育のびのびクラブ	運営形態	一般社団法人
	住所	国分北1-39-28	電話番号	046-232-8320
	ホームページ	https://nobinobi-club.com/	連絡手段	電話(平日14時～19時)
	Eメール	nobinobi01@ezweb.ne.jp		Eメール 可
	保育時間	平日 19時まで 日曜・祝日 なし	土曜日 8時～17時 長期休暇 8時～19時	
	保育料の目安	1年生(週5日利用の場合) 月額16,000円		
	保育方針や特色など	子どもたちの安心・安全と自由な居場所づくりを常に心がけています。子どもたちは異年齢の仲間たちと一緒に遊び共に育ち、楽しく過ごしながら社会性・体力の向上・優しさを育みます。子どもたちの健康を第一に、手作りおやつにも心がけています。		



♪外遊び♪

16	受入校(目安)	今泉小学校・有鹿小学校	申込方法	見学後、10月2日以降に申込用紙を提出	
	名称	つくしんぼきッズ	運営形態	NPO法人	
	住所	上郷3-8-11	電話	046-259-8029	
	ホームページ	https://wisdom.p-kit.com	連絡手段	電話(平日12時～19時)	
	Eメール	tukushinbokids.no1@gmail.com		Eメール 可	
	保育時間	平日 20時30分まで 日曜・祝日 なし	土曜日 7時45分～19時 長期休暇 7時45分～20時30分		
	保育料の目安	1年生(週5日利用の場合) 月額18,000円			
保育方針や特色など	1年生の間は職員が学校までお迎えに行きます。学校から距離がありますが、体力づくりの一端とらえています。また、外へ出られる日は三川公園で思いっきり遊んでいます。遊びを通して「折り合い」のつけ方や、感謝・思いやりの心を育んでいます。仲間同士切磋琢磨する中、また職員との関わりの中からの知識・経験が知恵と変わり、今後の生きる力になって欲しいと考えています。				



♪外遊び♪



17	受入校(目安)	今泉小学校・杉本小学校	申込方法	10月2日以降に、クラブに直接行き、申込用紙を提出	
	名称	学童保育あすばらきッズ	運営形態	一般社団法人	
	住所	下今泉1-8-29	電話	080-4629-0173	
	ホームページ	http://asuparakids.com	連絡手段	電話	
	Eメール	asparakids@gmail.com		Eメール 可	
	保育時間	平日 20時まで 日曜・祝日 なし	土曜日 8時～20時(月初のみ開所) 長期休暇 8時～20時		
	保育料の目安	1年生(週5日利用の場合) 月額32,000円			
保育方針や特色など	【集中力】【人間力】【創造力】を養うことを3本の柱としています。また、学力向上に重点をおき、宿題をはじめ、塾に通わずにすむレベルのカリキュラムを組み、個人個人の持っている能力を楽しませながら引き出して学力をつけていきます。更にプログラミングをはじめ、自ら野菜を作り、食すという農業体験や食育など様々なプログラムを用意しております。夏休みを使って「あすばら祭」に向けた、巨大制作等を児童全員で行います。				



♪授業の様子♪




18	受入校(目安)	有鹿小学校・中新田小学校	申込方法	見学後、10月2日以降に申込用紙を提出	
	名称	学童保育きららクラブ	運営形態	株式会社	
	住所	河原口3-22-19	電話	046-235-1878	
	ホームページ	https://www.plentia.co.jp/kiraraclub	連絡手段	電話(平日14時～18時)	
	Eメール	kiraraclub@plentia.co.jp		Eメール 可	
	保育時間	平日 19時30分まで 日曜・祝日 なし	土曜日 8時～17時30分 長期休暇 8時～18時30分		
	保育料の目安	1年生(週5日利用の場合) 月額16,000円～17,000円			
保育方針や特色など	毎日ホームルームを行い、児童の発言の場と人の話を聞く機会を作っています。外遊びは学校の校庭や近隣公園で遊んでいます。衛生管理を基本に毎日安心して過ごせる空間を作り児童・保護者支援員の輪を大切にして保育しています。				






ホームルーム

♪外遊び♪



19	受入校(目安)	有鹿小学校	申込方法	見学後、10月2日以降に電話で申し込み		
	名称	学童保育おひさまクラブ	運営形態	一般社団法人		
	住所	河原口2-27-2	電話	046-233-7811		
	ホームページ		連絡手段	電話(平日12時30分~19時)		
	Eメール	ohisama_eml@au.com		Eメール 可		
	保育時間	平日 19時まで 日曜・祝日 なし	土曜日 8時~19時 長期休暇 8時~19時			
	保育料の目安	1年生(週5日利用の場合) 月額17,000円				
保育方針や特色など	同敷地内の歴史資料収蔵館の広場を利用させてもらい、毎日元気に遊んでいます。集団での遊びや生活を通じて、人との関わり方を学ぶ事に重きをおき、子どもに寄り添い、安心して放課後を過ごせる場所を目指しています。入所説明会は随時施設にて実施させて頂いています。子どもがいる環境を見ていただければと思います。					

20	受入校(目安)	有鹿小学校	申込方法	見学後、10月2日以降に申込用紙を提出	 	
	名称	さくらんぼきッズ	運営形態	NPO法人		
	住所	河原口5-4-20庭司苑五番館102号室	電話	046-231-2210		
	ホームページ	https://wisdom.p-kit.com	連絡手段	電話(平日12時~19時)		
	Eメール	sakuranbokids.wisdom@gmail.com		Eメール 可		
	保育時間	平日 20時30分まで 日曜・祝日 なし	土曜日 7時45分~19時 長期休暇 7時45分~20時30分			
	保育料の目安	1年生(週5日利用の場合) 月額18,000円				
保育方針や特色など	1年生の間は職員が学校までお迎えに行きます。学校から距離がありますが、体力づくりの環境ととらえています。また、ビナレツジ・図書館・公園等へ出かけます。様々な遊びを通して「折り合い」のつけ方や、感謝・思いやりの心を育てています。仲間同士切磋琢磨する中、また職員との関わりの中からの知識・経験が知恵と変わり、今後の生きる力になって欲しいと考えています。					

21	受入校(目安)	中新田小学校・有鹿小学校	申込方法	10月2日以降にホームページから見学予約。見学後、申込用紙提出		
	名称	学童保育中新田虹の子クラブ	運営形態	社会福祉法人		
	住所	中新田3-15-45	電話	046-234-8681		
	ホームページ	http://nijinoko.com	連絡手段	電話(平日12時~19時)		
	Eメール					
	保育時間	平日 19時まで 日曜・祝日 なし	土曜日 8時~18時 長期休暇 8時~19時			
	保育料の目安	1年生(週5日利用の場合) 月額18,000円				
保育方針や特色など	1~6年生が同じ空間で過ごしています。上級生は下級生と関わる事でリーダーシップや他者への慈しみの心を学び、下級生は上級生を手本とすることで成長していける関係性を大切にしています。夏は岩手課外活動、冬は白馬課外活動(スキー教室)に力を入れており、同一法人内の学童の児童と交流し寝食を共にすることで、仲間を作り、親元を離れたところで社会性が学べるよう取り組んでいます。					

22	受入校(目安)	中新田小学校	申込方法	入所説明会に参加後、10月2日以降に申込用紙を提出
	名称	学童保育風の子クラブ・風の子ハウス	運営形態	一般社団法人
	住所	中新田1-15-1(中新田小学校内)/中新田1-5-3	電話番号	046-232-7923
	ホームページ		連絡手段	電話(平日14時~18時)
	Eメール	kazenoko.club@gmail.com		Eメール 可(推奨)
	保育時間	平日 18時30分まで(最大延長19時まで)	土曜日	7時45分~18時30分(最大延長19時まで)
	保育料の目安	1年生(週5日利用の場合) 月額17,000円		
	保育方針や特色など	<p>個々の成長に合わせた保育と、子どもが安心して過ごせる居心地の良い環境づくりを行っています。風の子クラブは学校敷地内の空き教室、風の子ハウスは学校の近くの一軒家で、それぞれの特色を生かして楽しく過ごしています。保護者と指導員全員で子どもたちを育て、育っていく、そんな場を目指しています。</p> <p>入所説明会は、令和5年10月1日(日)10:00~ ビナレッジで実施予定</p>		



23	受入校(目安)	大谷小学校	申込方法	見学後、10月2日以降に電話で申し込み
	名称	エレメンタリーガーデン	運営形態	株式会社
	住所	大谷北4-2-47	電話番号	046-232-3340
	ホームページ	https://www.kinoshita-hoiku.com/facility/elementary-garden	連絡手段	電話(平日11時~19時)
	Eメール			
	保育時間	平日 19時30分まで	土曜日	8時30分~17時30分
	保育料の目安	1年生(週5日利用の場合) 月額18,000円~20,000円		
	保育方針や特色など	<p>子ども達が帰って来たいと思える場所作りを目標にしております。室内でボール遊びをするスペースがあり、雨の日でも体を動かすことができます。また、敷地内に中庭があり、子どもたちはおにごっこやなわとび、ボール遊びなどをして、楽しく過ごしています。</p>		



24	受入校(目安)	大谷小学校・海老名小学校	申込方法	見学後、10月2日以降に電話で申し込み
	名称	学童保育所 Anchor(アンカー)	運営形態	NPO法人
	住所	国分寺台2-11-21/国分寺台2-3-13/国分寺台2-12-2	電話番号	046-259-8260
	ホームページ	http://ebina-anchor.jp	連絡手段	電話(平日11時~19時)
	Eメール	info@ebina-anchor.jp		Eメール 可
	保育時間	平日 20時30分まで	土曜日	7時30分~19時30分
	保育料の目安	1年生(週5日利用の場合) 月額17,000円		
	保育方針や特色など	<p>目印は商店街に置いてある路線バス。大谷小に隣接する国分寺台中央商店会に学童保育アンカーはあります。校庭も、公園も、商店街も、畑も、森も、川も、海も、街の中全体が、子ども達の遊び場でもあり、学びの場でもあります。</p> <p>この街に暮らす人と人との繋がりを大切にしながら、子ども達のもうひとつのお家として、働きながら子育てをする皆さんの帰りを、子ども達と待ちながら、これからずっと応援していきます。</p> <p>令和5年9月1日(金)より、見学の受付を開始いたします。まずはお電話にてご連絡ください。</p>		



25	受入校(目安)	大谷小学校・杉久保小学校・海老名小学校	申込方法	見学後、10月2日以降に電話で申し込み	
	名称	チュンマCLUB	運営形態	株式会社	
	住所	国分寺台3-7-5	電話	046-235-3849	
	ホームページ	https://chunmaclub.jimdofree.com/	連絡手段	電話(平日12時～19時)	
	Eメール	chunma@asahinet.jp		Eメール可	
	保育時間	平日 20時まで 日曜・祝日 年に2回イベント有	土曜日 7時45分～18時 長期休暇 7時45分～20時		
	保育料の目安	1年生(週5日利用の場合) 月額18,000円			
保育方針や特色など	子ども達が楽しく、安心できる「家」として1990年に開所しました。施設は一軒家の為少人数で、異学年でも兄弟のように仲良しです。また、創作が得意なスタッフが多く、ワークショップなども行っています。ここに先生はいません、代表をはじめスタッフは子ども達の家族です。卒業生に保護者、スタッフみんなも「ただいま」と帰ってくるもう一つの「おうち」です。夏にはチュンマCLUB合同で2泊3日のキャンプもあります。子ども達の成長と一緒に見守り応援します。				



♪夏のオデカケ



★Halloween★

26	受入校(目安)	杉久保小学校	申込方法	見学後、10月2日以降に電話で申し込み	
	名称	チュンマCLUB(第2、第3)	運営形態	株式会社	
	住所	杉久保北4-3-19	電話	046-289-3477	
	ホームページ	https://m.facebook.com/ebinasigakudouhoikuchunmaclub	連絡手段	電話(平日12時～19時)	
	Eメール	chunmaclub2@icloud.com		Eメール可	
	保育時間	平日 20時まで 日曜・祝日 年に2回イベント有	土曜日 7時45分～18時 長期休暇 7時45分～20時		
	保育料の目安	1年生(週5日利用の場合) 月額18,000円			
保育方針や特色など	チュンマCLUBの特徴であるアットホームさを大切にしています。商店街にあり、公園も目の前という素敵な場所で地域の方に見守られながら毎日元気に走り回る子どもたちは兄弟の様に仲良しです。ここに先生はいません、スタッフは子どもたちの家族です。みんなが「ただいま」と帰ってくるもう一つの「おうち」です。夏季のキャンプやイベントは保育所の枠を超え、チュンマCLUB合同で行っています。				



♪キャンプ♪



27	受入校(目安)	杉久保小学校	申込方法	見学後、10月2日以降に申込用紙を提出	
	名称	E・杉久保学童クラブ	運営形態	合同会社	
	住所	杉久保北4-6-24	電話	046-239-2370	
	ホームページ	http://e-sugikubo.hp98.info/	連絡手段	電話(平日12時～19時)	
	Eメール	e-sugikubo@asahinet.jp		Eメール可	
	保育時間	平日 20時まで 日曜 なし 祝日 相談可	土曜日 7時30分～18時30分(延長あり) 長期休暇 7時30分～19時30分		
	保育料の目安	1年生(週5日利用の場合) 月額16,000円			
保育方針や特色など	「ただいま～！」と元気に帰ってきます。宿題をする子、「つかれたー」とゴロゴロする子、「今日学校でね！」といろいろお話してくれる子、とみんながそれぞれ考えて好きなことをしています。自分でできるよう自分の考えは伝えられるように。掃除の時間になったら子どもたちが自主的に動いてくれます。工作、夏祭り、お泊り会、遠足、餅つきなど子どもたちも想像を膨らませ企画から参加してくれます。いつでも見学にきてください。土曜日だけの利用も可能です。お気軽にお問い合わせください。				



♪外遊び♪



28	受入校(目安)	杉久保小学校・有馬小学校	申込方法	見学後、10月2日以降に申込用紙を提出
	名称	つちのこ学童クラブ(第1、第2)	運営形態	一般社団法人
	住所	杉久保北5-11-1/杉久保北2-20-45	電話番号	046-238-1660/080-6627-5972
	ホームページ	http://www2.tbb.t-com.ne.jp/tutinokogakudou	連絡手段	電話(平日14時～18時)
	Eメール	tutinoko2@tbz.t-com.ne.jp		
	保育時間	平日 19時まで 土曜日 7時～17時30分		
	保育料の目安	1年生(週5日利用の場合) 月額16,000円		
保育方針や特色など	<ul style="list-style-type: none"> ・児童が安全でのびのび生活できるような環境をつくる。 ・外遊びを積極的に行い、自然に触れ楽しむ。 ・異年齢の子ども達との関わりを大切にする。 ・保護者が安心して児童を預けられるよう丁寧に関連を図る。 ・入所のための見学・説明は随時行っています。 			



♪夏祭り♪



♪玉入れ♪

29	受入校(目安)	有馬小学校	申込方法	10月2日以降にホームページから見学予約。見学後、申込用紙提出
	名称	学童保育有馬虹の子クラブ	運営形態	社会福祉法人
	住所	杉久保南5-9-8	電話番号	046-238-3937
	ホームページ	http://nijinoko.com	連絡手段	電話(平日12時～18時)
	Eメール			
	保育時間	平日 18時30分まで 土曜日 8時～18時		
	保育料の目安	1年生(週5日利用の場合) 月額18,000円		
保育方針や特色など	<p>1～6年生が同じ空間で過ごしています。上級生は下級生と関わる事でリーダーシップや他者への慈しみの心を学び、下級生は上級生を手本とすることで成長していける関係性を大切にしています。夏は岩手課外活動、冬は白馬課外活動(スキークラス)に力を入れており、同一法人内の学童の児童と交流し寝食を共にすることで、仲間を作り、親元を離れたところで社会性が学べるよう取り組んでいます。</p>			



♪園庭菜園♪

30	受入校(目安)	社家小学校・門沢橋小学校・有馬小学校・中新田小学校	申込方法	見学後、10月2日以降に申込用紙を提出
	名称	学童保育とまとクラブ	運営形態	NPO法人
	住所	社家5-10-1(社家小学校敷地内)/社家5-21-9/ 社家5-21-7/杉久保南1-8-21	電話番号	090-5801-7661 / 090-4370-1777
	ホームページ	http://tomato.ehpage.com	連絡手段	電話又はEメール 可
	Eメール	ebinatomatoclub@yahoo.co.jp		
	保育時間	平日 21時まで 土曜日 7時～21時		
	保育料の目安	1年生(週5日利用の場合) 月額18,000円		
保育方針や特色など	<p>『第二のおうち』と考え、毎日の「ただいま」「おかえり」を大切にしています。子ども一人ひとりに寄り添い、遊び・学び・生活を兼ね備えた【安全・安心】な子どもの居場所になるよう日々努めています。</p>			



♪勉強の時間♪

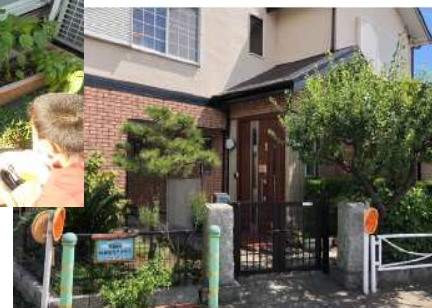


♪屋内の遊び場♪

31	受入校(目安)	社家小学校	申込方法	10月2日以降にホームページから見学予約。見学後、申込用紙提出	
	名称	学童保育社家虹の子クラブ	運営形態	社会福祉法人	
	住所	今里3-22-6	電話	046-204-7600	
	ホームページ	http://nijinoko.com	連絡手段	電話(平日12時~18時)	
	Eメール				
	保育時間	平日 18時30分まで 日曜・祝日 なし	土曜日 8時~18時 長期休暇 8時~18時30分		
	保育料の目安	1年生(週5日利用の場合) 月額18,000円			
保育方針や特色など	1~6年生が同じ空間で過ごしています。上級生は下級生と関わる事でリーダーシップや他者への慈しみの心を学び、下級生は上級生を手本とすることで成長していける関係性を大切にしています。夏は若手課外活動、冬は白馬課外活動(スキー教室)に力を入れており、同一法人内の学童の児童と交流し寝食を共にすることで、仲間を作り、親元を離れたところで社会性が育めるよう取り組んでいます。				



♪野菜の収穫♪



32	受入校(目安)	門沢橋小学校	申込方法	入所説明会に参加後、10月2日以降に申込用紙を提出	
	名称	ひばり児童育成クラブ	運営形態	NPO法人	
	住所	門沢橋1-19-1(門小校内)/門沢橋4-6-29(JR門沢橋駅付近)/門沢橋1-17-37(門小正面)	電話	046-238-5293	
	ホームページ		連絡手段	電話(平日13時~19時) Eメール 可	
	Eメール	hibarigakudo@yahoo.co.jp			
	保育時間	平日 19時まで 日曜・祝日 なし	土曜日 8時~16時 長期休暇 8時~19時		
	保育料の目安	1年生(週5日利用の場合) 月額15,000円			
保育方針や特色など	ひばりクラブは、門沢橋小学校内とJR門沢橋駅付近、学校の正面(オレンジ色の平屋)の計4施設があります。広い校庭や畑、家庭的な雰囲気など、各クラスの特徴を生かしながら子どもにとっての【楽しく安心できる場所】を目指しております。集団生活ではありますが、子どもたち一人ひとりの【楽しい放課後】を大切に考えております。色々なことに夢になる、仲間ができる、たくさん笑う!! そんな日々が子どもたちの自信になるように願っています。入所説明会は、令和5年9月9日(土)17:00~門沢橋小学校内(ひばりクラブ1)				



♪園庭菜園♪



33	受入校(目安)	海老名小学校・今泉小学校・有慶小学校・大谷小学校・杉本小学校	申込方法	見学後、10月2日以降に申込用紙を提出	
	名称	AEGアフタースクール	運営形態	合同会社	
	住所	国分南2-9-39、国分南1-22-21	電話	070-1346-3592	
	ホームページ	https://aeg-afterschool.com/	連絡手段	電話、HPお問い合わせフォーム Eメール 可	
	Eメール	aeg@aeg-mail.org			
	保育時間	平日 21時まで 第二、第四日曜日開所、祝日なし	土曜日 なし 長期休暇 7時30分~21時		
	保育料の目安	1年生(週5日利用の場合) 月額49,500円			
保育方針や特色など	送迎付き英語学童。「英語も遊びも楽しみながら、長時間のお預かりの中、自然と英語を身につけ、日本と世界をつなぐ『英語人』を育てること」をモットーに、コミュニケーションとしての英語習得を目指します。レッスンタイムはフォニックス・サイトワーズ・多読を通して、ESL方式で語彙を増やしていきます。CLILタイムは外遊び、工作、理科実験など、いろいろなアクティビティを英語で行います。				



34	受入校(目安)	中新田小学校・今泉小学校・海老名小学校	申込方法	見学後、10月2日以降に申込用紙を提出
	名称	ナビット チャイルドケア	運営形態	株式会社
	住所	中央2-1-16 センチュリー八芳 6F	電話	046-292-7050
	ホームページ	https://nabit-cc.jimdosite.com	連絡手段	電話(平日15時~19時)
	Eメール	nabit@herb.ocn.ne.jp		公式LINE @470ujzjb
	保育時間	平日:18時30分(延長20時30分)まで 日曜・年末年始(12月29日~1月3日) なし	土曜日	8時30分~18時30分 長期休暇 8時30分~18時30分
	保育料の目安	1年生(週5日利用の場合):月額27,000円(週2日・3日・4日コースも選択可)		
	保育方針や特色など	英会話スクールを母体として2024年新規開所予定の学童保育クラブです。 毎日の英語を始め専門講師による書道・体操・補習などの習い事が保育時間内に受けられます。		



長期休暇だけ利用することができるクラブ

「普段は使わないけれど長期休暇（夏休みなど）の時だけ学童を利用したい！」という方向けに、受け入れが可能な学童保育クラブをまとめています。

詳しい利用条件は各クラブにお問い合わせください。なお、長期休暇だけの利用の場合も、就労証明書の提出は必要です。

クラブ名	利用条件	該当ページ
えびっこ学童クラブ（東柏ヶ谷、柏ヶ谷も含む）	なし	1・3
まるんクラブ	なし	1
ひなた学童クラブ、ひなた学童こどもクラブ	なし	2
学童保育あすばらきっず	なし	6
A E Gアフタースクール	なし	11
学童保育ありんこクラブ	1年以上(全日or月13)在籍した2年生以上の児童のみ (1年目長期休暇のみ利用不可)	3
学童保育虹の子クラブ (海老名、扇町、中新田、有馬、社家)	毎日利用登録で9か月間在籍したら10か月目から可	3・5・7・10・11
学童保育所びなもーる、びなもーるイオン	春、夏、冬休みの全てを利用することが条件	4
つくしんぼきっず、さくらんぼきっず	在籍2年目から可	6・7
風の子クラブ、風の子ハウス	在籍3年目から可	8
E・杉久保学童クラブ	春、夏、冬休みの全てを利用することが条件	9
ひばり児童育成クラブ	在籍2年目から可	11

