

# 風水害に備える

梅雨から10月までは、集中豪雨や台風などによる風水害が起りやすい季節です。地震と違い、風水害の発生はある程度の予測ができます。被害に遭わないためには情報収集が重要です。最新の情報を確認、受信できる環境を整えて風水害に備えましょう。



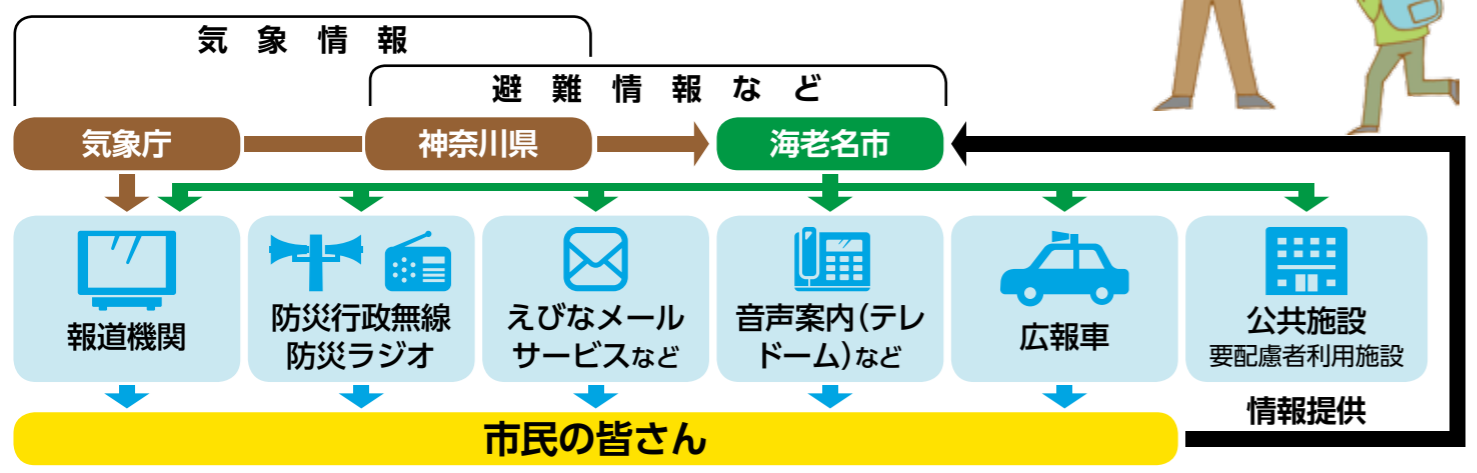
6月下旬から7月上旬にかけて西日本を襲った豪雨は多数の死者・行方不明者を出す甚大な気象災害となりました。7月下旬に発生した台風第12号では、市は市内全域に「避難準備・高齢者等避難開始」を発令し、12カ所の避難所を開設しました。その後、大雨警報が発表され約200人が避難しました。

市内で想定される風水害は、「台風「集中豪雨」土砂災害」です。ハザードマップで浸水想定区域などを確認するとともに、崖付近や造成地などでは気象情報に十分注意し、万全の対策を執るようにしましょう。

避難情報は、気象庁や県の情報を受け市が皆さんに伝達します(11頁)。気象災害の危険度に応じて、気象庁が警戒を呼び掛ける「特別警報」「警報」「注意報」は自身の行動を判断する重要な目安となります。被害に遭わないためにも、テレビやラジオ、インターネット、防災行政無線などで常に最新の情報を受け取れるようにし、災害に備えましょう。

## 避難情報の伝達

災害時、避難勧告・避難指示などの情報は下図のように市民の皆さんに伝達されます。あらかじめ確認しておきましょう。



## 避難情報は3種類

<b>避難準備・高齢者等避難開始</b>	<p>災害発生のおそれ：あり</p> <ul style="list-style-type: none"> <li>●雨や風などによる災害のリスクを考え避難の準備を始めましょう。</li> <li>●高齢者や障がいのある方、乳幼児など避難準備に時間がかかる人は支援者と避難を開始しましょう。</li> <li>●夜間の避難が予想される場合は、荒天になる前の昼間に発令することがあります。</li> </ul>
<b>避難勧告</b>	<p>災害発生のおそれ：高い</p> <ul style="list-style-type: none"> <li>●速やかに、安全な場所や避難所に避難を。</li> <li>●外出でかえって命に危険がおよぶ状況の場合は、自宅内のより安全な場所に避難を。</li> <li>●対象地域の方々は避難してください。</li> </ul>
<b>避難指示(緊急)</b>	<p>災害発生のおそれ：非常に高い</p> <ul style="list-style-type: none"> <li>●直ちに避難する必要があります。</li> <li>●外出でかえって命に危険がおよぶ状況の場合は、自宅内のより安全な場所に避難を。</li> <li>●すでに災害が発生している場合があります。</li> </ul>

**注意**

**警戒**

**危険**

## 避難情報の主な伝達手段

**防災行政無線**

市内140カ所に設置。スピーカーから情報を発信します。

**エリアメールおよび緊急速報メール**

市内のエリア内にいる人の携帯電話に、情報を一斉配信します。登録不要。対応機種の確認は、各携帯電話会社にお問い合わせください。

**えびなメールサービス**

事前登録で防災行政無線の内容を配信します。

登録方法  
①ebina.i@mpx.wagmap.jpに空メールを送信 ②返信メールに記載のアドレスにアクセスし、設定

**音声案内(テレドーム)**

電話で防災行政無線の放送内容が聞けます。別途、通話料がかかります。

☎0180-994-050

**防災ラジオ**

荒天時や雨戸を閉めた状態でも、確実に防災行政無線を聞くことができます。

**えびな元気ナビ**

市の公式アプリ。プッシュ通知機能があり防災情報をリアルタイムに入手できます。App StoreまたはGoogle Playからダウンロードできます。

## その他の伝達手段

**海老名市ホームページ**

**災害情報ツイッター**

災害発生時に「海老名市災害情報」から、海老名市の情報を発信します。

@ebina\_kikikanri

**防災アプリ**

市の公式アプリ。防災マップなどを掲載。App StoreまたはGoogle Playからダウンロードできます。

海老名市防災マップ

**コミュニティFM FMカオン (84.2MHz)**

海老名市の情報を放送します。

**J:COM専用受信機 (有料)**

防災行政無線放送を聞くことができます。ラジオとしても使用できます。

## 気象庁が発表する注意報・警報の主な基準

<p><b>注意報</b></p> <p>雨量の値などが「災害が発生するおそれのある」状況。</p> <p>警戒度☆☆☆</p> <p>避難経路や持ち物の再チェック。要支援者は早めの行動を!</p>	<p><b>警報</b></p> <p>雨量の値などが「重大な災害が発生するおそれのある」状況。</p> <p>警戒度☆☆☆</p> <p>必要に応じ速やかに避難を!</p>	<p><b>特別警報</b></p> <p>雨量の値などが「極めてまれで、重大な危険が差し迫った」異常な状況。</p> <p>警戒度☆☆☆</p> <p>直ちに命を守る行動を!</p>
---	---	--

## 防災ラジオ140台を販売

市内在住の方や市内事業所費3,000円(税込み)申9月5日(水)から、申込書を郵送またはファクスで(株)今井防災商事(〒243-0422中新田2-10-16 ☎233・8080)へ。申込書は、コミセン(国分寺台地域は国分寺台自治会館)で配布または市ホームページからダウンロード可 ☎購入は1世帯(1事業所)1台まで。申し込みから約1カ月を目安に、(株)今井防災商事が代金引き換えで配達。在庫がなくなり次第受け付けを終了します

**被災地に市職員を派遣**

西日本を襲った記録的豪雨の被災地、岡山県倉敷市にごみ収集車1台と市職員2人を派遣しました。派遣職員は8月13日、被災地で災害廃棄物の運搬処理業務に当たりました。

※このページを切り取って保管するなど、いざという時のために活用してください