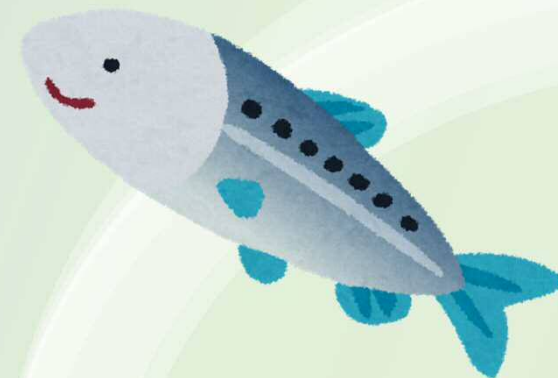


つくってあそぼう



さかなついで

なんびきつれるかな？



じゅんぴ

準備

ざいりょう

材料

しょくひん

- 食品トレー (はっほうスチロールのもの)
- ゼムクリップ
- わりばし (たけばしなど)
- たこいと (20～30cmくらい)

どうぐ

道具

ゆせい

- 油性ペン
- はさみ
- 両面テープ
りょうめん
- セロテープ



つく かつ さかなの作り方

さかなの大きさはじゆうだよ

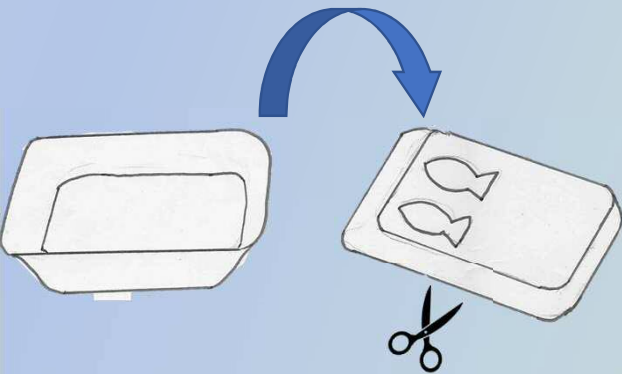
① 食品トレーにさかなの形をかいて切ります。

※ 柄やもようのあるトレーもOK！

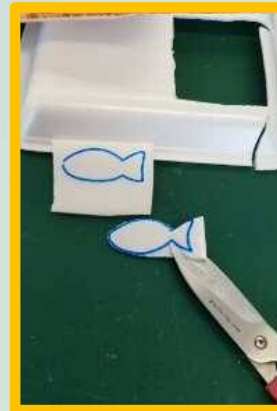
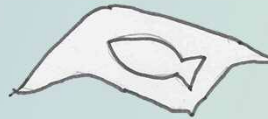
白いトレーのさかなには好きなもようをかいてね。



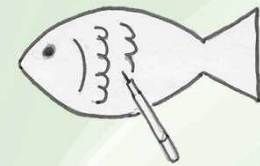
うらにさかなのえをかく



トレーをおおまかに切ってから
さかなの形に切る

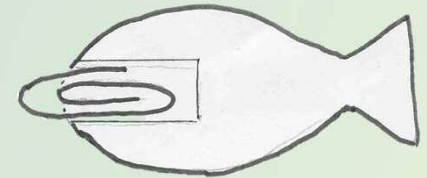


切ったさかなに、もようをかく



りょうめん

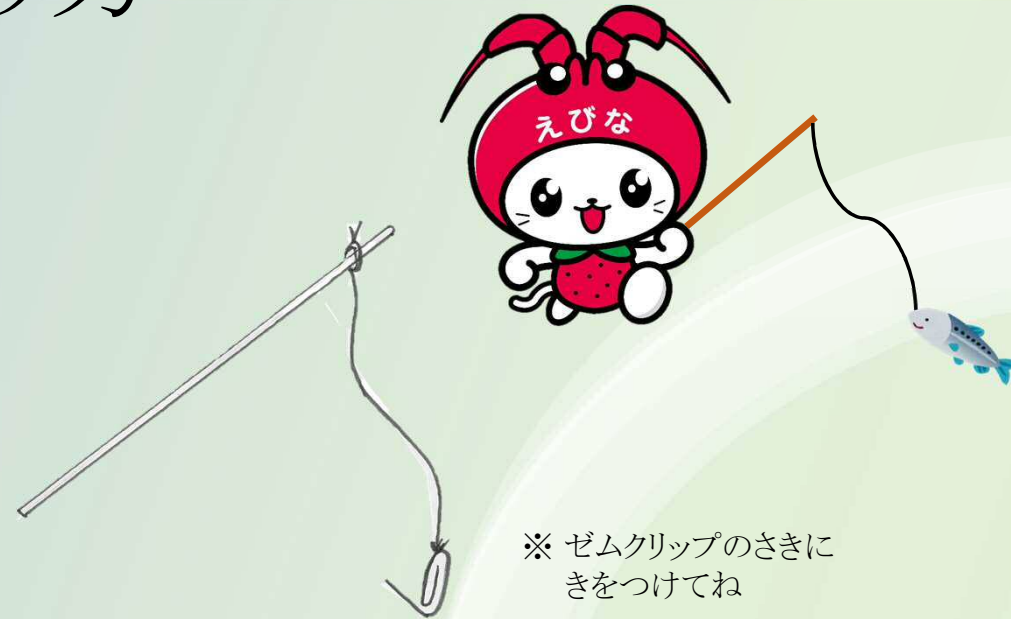
- ② さかなのもようのない方に2cmほど両面テープをはります。
そこへゼムクリップをおいて(さかなの口から少し出るように)
さらにセロテープをはってとめます。



つく かた

つりざおの作り方

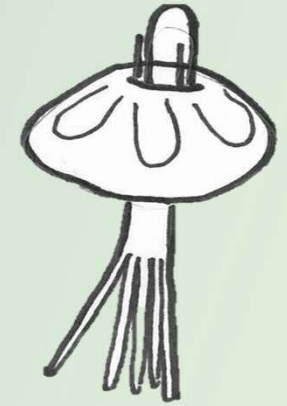
べつ
別のゼムクリップにたこいとをむすびます。
ゼムクリップを少しひらいてつりばりにします。
わりばしにむすんで、つりざおのできあがり！



※ ゼムクリップのさき
きをつけてね

つく かた

クラゲの作り方



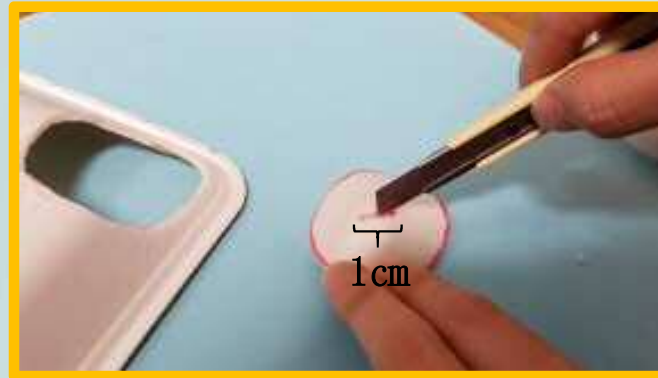
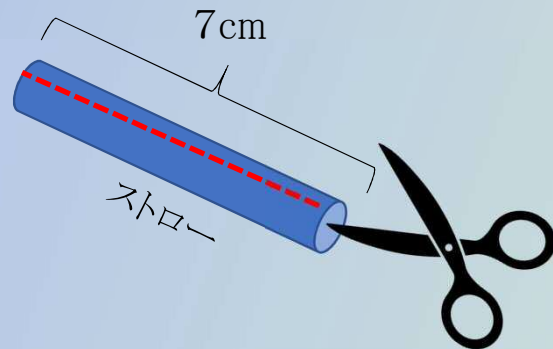
- ① 食品トレーのかどを丸く切る。

まんなかにカッターで1cmくらい切り込みをいれる。

※あぶないのでおとなにやってもらおう！

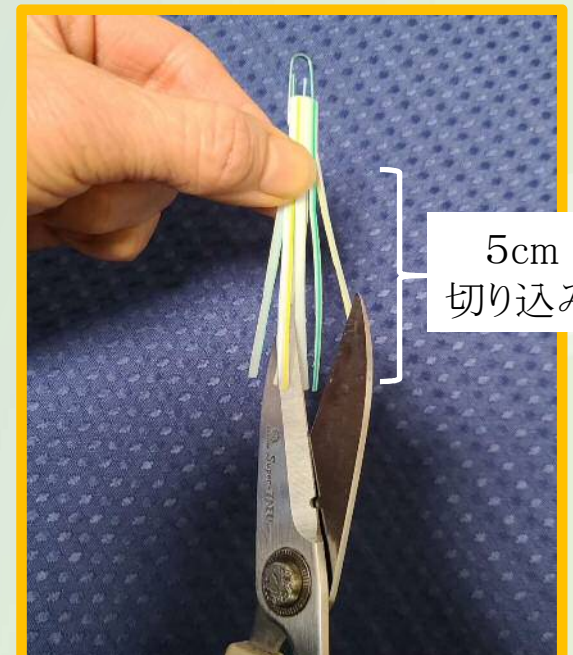
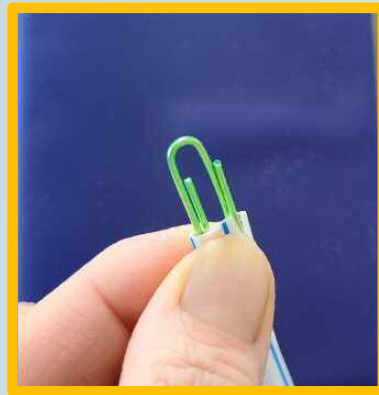
- ② ストローを7cmくらいの長さに切る。

はさみでたてに切り開く。



- き ひら うちがわ りょうめん
- ③ 切り開いたストローの内側のはじめに、両面テープをはる。
ゼムクリップで両面テープをはったところをはさむ。
ストローを元に戻し、指でつぶすようにして
両面テープにしっかりはりつける。

- はんたいがわ き こ しゅう
- ④ ストローの反対側に5cmくらいの切り込みを1周入れる。



⑤ ストローのゼムクリップを①でつくったかどの切り込みに
差し込んでできあがり！



できあがり！



あそんでみよう！

せんめんき みず つく
洗面器やバケツに水を入れて、作ったさかなやクラゲをうかべてあそぼう！
なんびき、つれるかな？

