

ペットボトルポーチ

たんさんいんりょうよう
炭酸飲料用のペットボトルで

かいへい
ファスナー開閉ポーチを
つくろう！



★材料^{ざいりょう}

- 炭酸飲料用ペットボトル 1, 5ℓ炭酸水のもの(周囲 26 cm) 同じサイズ 2本
- ファスナー 24 cm 1本
- マスキングテープ ガイド用と補強用と飾り用 同じもので大丈夫です
1, 5 cm幅以上のもの
- 両面テープ^{りょうめん} 1 cm幅^{はば}

★道具^{どうぐ}

- ハサミ
- カッターナイフ
- 定規
- ボールペンなどペットボトルに印が書けるもの





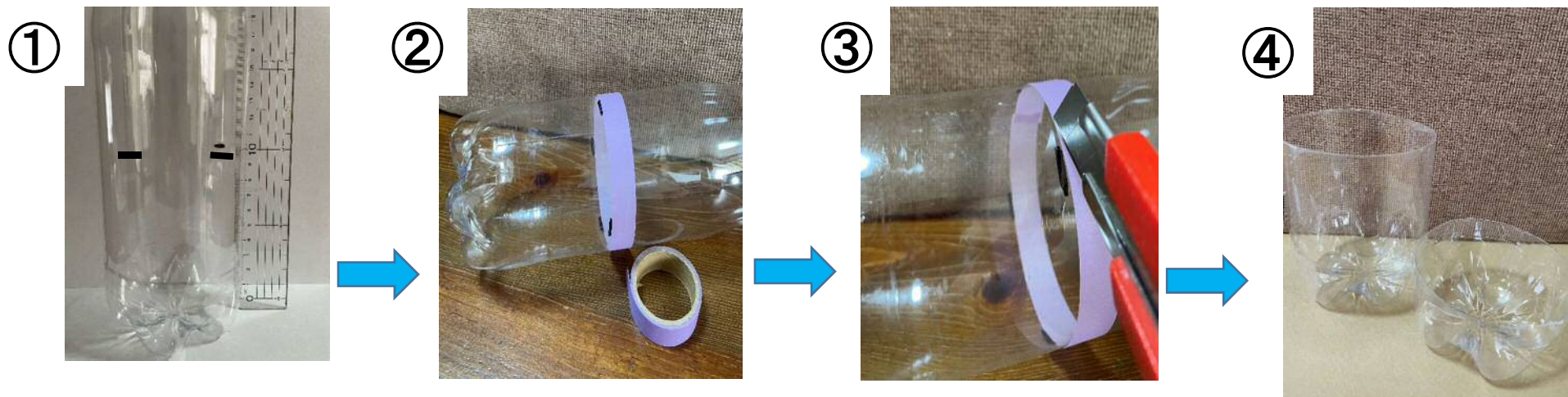
つくりかた 作り方



1. ペットボトルを切る(作りたい長さで切ります)

- ① ペットボトルの底から作りたい長さを定規で測り、印を3こ～5こペンで書く
- ② つけた印に沿ってマスキングテープを一周貼る(ガイド用テープ)
- ③ マスキングテープをガイドにして、カッターナイフとハサミを使って切り離す
- ④ ガイドのマスキングテープをはがす

★カッターナイフやハサミをつかうときは、おとなといっしょにつかってね



2. 両面テープを貼る

両面テープを切り口くちに沿って、ペットボトルの外側そとがわに一周貼る

★ペットボトルの切り口じゅうぶんちゅういには十分注意して、ケガのないようにね



3. ファスナーを貼る

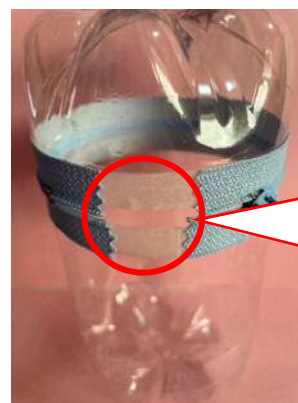
両面テープの^{はくりし}剥離紙をはがし、ファスナーを貼る



← ファスナーの^{はし}端と両面テープの端をそろえながら貼る



← ^{ふた}蓋になる方も同じ



一周に少したりませんが
マスキングテープを巻くので
大丈夫です

かんせい

4. マスキングテープを貼り、完成

ファスナーの^{ぬのじぶぶん}布地部分の上から^{うえ}ペットボトル面にはみ出すように^{めん}マスキングテープを貼る^だ

ファスナーは両面テープでペットボトルに貼りましたが、

はがれやすいのでマスキングテープで補強します

補強とかざりをかねてマスキングテープを貼ります



マスキングテープの端

ファスナーの端

おまけ



なにをいれようかにゃ〜



ペットボトル 1 本、16cm ファスナー 2 本で
作りました



リボンや^{ひも}紐を付ければ
バッグにもなるよ