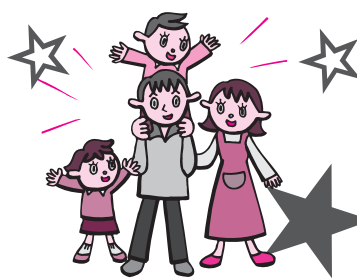


参加者募集



健康えびな普及員会主催健康教室

カラコーデイネット教室
自分に合った色探しをしてみませんか
▽日時 2月9日(火)9時30分〜11時30分(受け付けは9時15分)

▽会場 保健相談センター
▽定員 先着20人
▽費用 1000円
▽持ち物 健康手帳(お持ちの方)

健康えびな普及員会では、市民の健康づくりのため、健康教室の開催や海老名のびのび体操の普及などのボランティア活動を行っています。入会には、毎年5月ごろに行われる『えびな健康づくり講座』を受講する必要があります。皆さんも一緒に活動してみませんか。興味のある方は、保健相談センター(☎235・7880)へご連絡ください。

湘陽かしわ台病院主催健康増進セミナー『リウマチ教室』
▽日時 1月23日(土)15時30分〜16時30分
▽場所 湘陽かしわ台病院5階会議室(柏ヶ谷584-2)

進団体えびな会主催健康教室
おいしく・楽しく・クッキング
▽日時 2月9日(火)10時〜12時
▽内容 高血圧予防の食事についての話と調理実習

海老名市医師会市民健康講座のお知らせ
美容形成・皮膚科疾患について
市医師会では今年度3回目の市民公開講座を開催します。

医療マネジメント学会神奈川支部主催市民公開講座のお知らせ
「食へのこだわり」
最近増加している排尿障害について学んでみませんか。ぜひご参加ください。

口腔がん検診のお知らせ
市歯科医師会では、今年度第4回目の口腔がん検診を行います。

JMAえびな健康まつり
「食へのこだわり」
「栄養を考えたよ」
簡単にできる健康料理のデモンストラцияや、まひを体験しながらの病院食の試食、嚥下造影検査の動画展示等、食への大切さを考えてみませんか。

各種体験コーナーや市消防本部協力による起震車や煙体験など行います。
▽日時 2月11日(木)10時30分〜15時30分
▽場所 海老名メディカルプラザ(中新田439-1)

献血にご協力
「私たちの献血キャンペーン1月1日祝金〜2月28日祝金」
今後の予定
お願いたします
1月27日(火)
海老名中央公園
10時30分〜16時



休日・夜間の急患診療

Table with columns for 診療科目 (Medical Specialty), 休日昼間 (Holiday Daytime), 夜間 (Night), and 深夜 (Late Night). Rows include 小児科 (Pediatrics), 内科 (Internal Medicine), 外科 (Surgery), 歯科 (Dentistry), 耳鼻咽喉科 (ENT), and 眼科 (Ophthalmology).

かながわ小児救急ダイヤル
夜間、子どもの急な体調の変化や病状について、すぐに医療機関を受診させた方が良いかどうか保護者等が判断に迷ったときに、看護師等が電話で必要な助言を行います。
受付時間 …… 毎日 18:00〜22:00
受付電話番号
●市外局番が042以外のプッシュホン回線の方、携帯電話の方 ⇒ #8000
●市外局番が042、ダイヤル回線、IP電話の方 ⇒ 045(722)8000