

ずっと住み続けたいまち、えびな



[目次]  
 4月1日付け人事異動…3  
 第11回えびな市民ウォーク…4  
 子育て…6  
 図書館…7  
 各種相談…10  
 市民のひろば…14

3月30日、空港リムジンバスの運行を開始しました(写真上)。当日は、海老名中央公園で開業セレモニー(写真右中)が行われ、運転席試乗体験(写真左下)などが行われました。なお、羽田空港から乗車する場合は、第1・第2ターミナルは11番、国際線ターミナルは9番からとなります(写真右下)。

## 4月1日付け 市の人事異動377人発令

☎職員課 (235)4502



市では、4月1日付けで、理事・部長級10人、次長・参事級25人、課長級63人、係長級59人を含む377人の人事異動を発令しました。次長・参事級以上の異動は次のとおりです。(かっこ内は旧)

**【理事・部長級】**

- ▽理事兼市民協働部長 (市民協働部長) 伊藤龍紀
- ▽理事兼保健福祉部長 (保健福祉部長) 猪熊政喜
- ▽理事(教育担当) (経済環境部長) 瀬戸清規
- ▽市長室長 (総務部長) 伊東 満
- ▽財務部長 (市長室長) 清水 昭
- ▽経済環境部長 (財務部次長兼財政課長事務取扱) 濱田 望
- ▽経済環境部高座清掃施設組合担当部長 (経済環境部専任参事 (高座清掃施設組合) 加藤嘉之
- ▽まちづくり部長 (教育部長) 松井俊治
- ▽消防長 (消防次長) 植木孝行
- ▽教育部長 (財務部長) 斉藤重男

**【次長・参事級】**

- ▽市長室次長兼秘書課長事務取扱 (市長室参事兼秘書課長) 萩原圭一

- ▽市長室参事兼危機管理課長(併) 消防本部参事 (消防本部参事兼消防署副署長) 安彦孝行
- ▽財務部次長 (保健福祉部次長(健康担当)) 秦 恭一
- ▽財務部参事兼企画財政課長 (市民協働部参事兼市民協働課長) 橋本祐司
- ▽市民協働部次長 (保健福祉部次長(福祉担当) 兼福祉事務所長) 井上重男
- ▽市民協働部参事兼文化スポーツ課長(文化スポーツ課長) 小山克仁
- ▽保健福祉部次長 (福祉担当) 兼福祉事務所長 (教育部参事兼教育総務課長) 柳田信英
- ▽保健福祉部次長 (健康担当) (保健福祉部参事兼健康づくり課長兼保健相談センター所長) 清田芳郎
- ▽保健福祉部参事兼保険年金課長 (保険年金課長兼年金係長事務取扱) 志村裕之
- ▽保健福祉部参事 (子ども家庭相談担当) (商工課長) 大谷笑子
- ▽保健福祉部参事兼障がい福祉課長 (障がい福祉課長) 深沢 宏
- ▽保健福祉部参事兼高齢介護課長 (高齢介護課長) 長田昭一
- ▽経済環境部専任参事 (高座清掃施設組合) 藤幸夫
- ▽選挙管理委員会事務局長 (まちづくり部参事兼都市計画課長) 伊藤 正樹
- ▽監査委員事務局長 (保健福祉部参事兼福祉総務課長) 岩壁正和
- ▽農業委員会事務局長 (市長室次長兼政策経営課長事務取扱) 二見 正樹

## 5月7日(月)スタート 市役所1階窓口をリニューアルします

☎施設管理課 (235)8451



市民の皆さんの利便性向上を目指して、市庁舎1階を総合窓口にて改修します。これまで複数の窓口で行っていた届出や申請などの手続きが総合窓口で行えるようになり、皆さんに分かりやすく、便利な窓口を目指します。

### 5月5日(土)、 土曜開庁業務はお休みします

1階フロアの総合窓口へのリニューアル工事に伴い、5月5日(土)の土曜開庁業務はお休みします。ご迷惑をおかけしますが、皆様のご理解とご協力をお願いします。

## 環境に配慮した施設に補助金を交付

☎環境みどり課 (235)4912

申請は、購入または工事着手の2週間前までに環境みどり課へ。申請書類は、同課で配布または市

ホームページからダウンロード可。▼申請受付期間 平成25年2月28日(水)まで。予算額に達し次第終了。



### ●平成24年度補助対象施設一覧

#### 【補助要件】

- ※新規に購入などをする施設であること (一部リース可)。
- ※市内の自宅または事業所に設置・導入すること。
- ※市税と国民健康保険税に滞納がないこと。
- ※工事(導入)完了後、平成25年3月29日(金)までに完了報告ができること。

補助対象となる施設	施設の概要	補助内容
雨水活用施設 ※市販されている雨水タンクが対象	住宅や事業所の屋根に降った雨を集水し、タンクなどに貯留するもの。庭の散水などに活用	設置費の1/3以内 上限1万円
太陽光発電施設	住宅や事業所の屋根などに設置した太陽電池を利用し、太陽光のエネルギーを直接的に電力に変換	市/1kwにつき2万円 上限20万円 県/1kwにつき1万5,000円 上限5万2,000円
エネファーム (家庭用燃料電池コージェネレーションシステム)	都市ガス・LPガス・灯油などから、水素を取り出し、空気中の酸素と化学反応をさせ、電気と熱を発生させるシステム。電気は家庭内へ供給し、熱は給湯に利用	1施設につき 12万円
電気自動車	新車の電気自動車が対象 ※プラグインハイブリッド車は対象外	1台につき 10万円
平成24年度から追加	太陽熱利用施設 (強制循環が対象)	1施設につき 12万円
	電気自動車用急速充電スタンド	設置費の1/2以内 上限50万円
	電動バイク	1台につき 2万円

史跡ガイドの説明付き  
**③史跡コース**  
 約5キロ

家族で海老名を歩きたい  
**②ファミリーコース**  
 約5キロ

体力に自信がある  
**①健脚コース**  
 約10キロ

健脚・ファミリー・史跡の3コースに分かれて、市内をウォーキングします。

▼日時・場所 5月20日(日)9時  
 海老名運動公園陸上競技場スタート(最終ゴール時間14時)

▼対象 健康で、ウォークマナーを守れる方ならどなたでも。小学生以下は保護者同伴。

▼定員 ①②併せて1000人、③150人  
 ▼費用 200円(中学生以下無料)  
 ▼申し込み 希望コース・氏名(ふりがな)・年齢・住所・電話番号を、直接または電話・ファクス・はがき・市ホームページで、文化スポーツ課へ。グループの場合は、参加者全員の事項を明記し、代表者が申し込んでください。5月9日(水)締め切り。

携帯申込み専用  
 QRコード



参加者募集！ 第11回えびな市民ウォーク



～ことしは、7月22日(日)海老名運動公園で開催～

「えびな市民まつり」  
 参加団体と協賛金を募集します

参加団体募集

主に市内で活動する団体を対象に募集します。募集内容は、左表のとおりです。

募集団体	募集数	費用
① ブース出店	60団体	有料
② ステージ	25団体	無料
③ バレード	10団体	

※詳細は、市ホームページをご覧ください

協賛金募集

協賛金は、同まつりのイベント経費の一部とさせていただきます。

▼申し込み 市民活動推進課で配布(市ホームページからダウンロード可)の申込用紙に記入し、協賛金とあわせて直接持参、または銀行振り込み。銀行振り込みの場合は、申請書を別途ファクスしてください。

協賛金額により、プロ  
 グラムへの社名掲載  
 などの特典があります。



☎市民活動推進課 ☎(235)4794  
 FAX(231)2670

～君と未来をつなぐ本～  
**こども  
 の読書週間**

4月23日(月)は「子ども読書の日」。また、同日～5月12日(土)は「こどもの読書週間」です。これに合わせて期間中は、左表のとおり催しを行います。ぜひご参加ください。

☎中央図書館 ☎(231)5152  
 有馬図書館 ☎(238)4646

イベント名	日時	場所	内容
こどもの本のリサイクル会	4月28日(土) 9時から	中央(有馬)	本を入れる手提げなどをご用意ください。冊数制限あり。
親子で楽しむわらべうた	4月28日(土) 11時～11時30分	中央	1・2歳ぐらいのお子さんと保護者が対象。当日、直接会場へお越しください。
	4月29日(日) 11時～11時30分	有馬	
特別おなほし会	4月28日(土) 14時30分～15時	中央	子どもから大人まで楽しめます。定例おなほし会に参加できない方は、ぜひこの機会にどうぞ。当日、直接会場へお越しください。
	4月29日(日) 14時30分～15時	有馬	
子ども読書の日映画会	4月29日(日) ①10時15分～10時45分 ②13時45分～14時15分	有馬	①「ねないこだれだ」「はんしろうがわらった」ほか3作品 ②「だるまちゃん」と「てんぐちゃん」「だるまちゃんとかみなりちゃん」
こどもの本のクイズ	4月23日(月)～5月12日(土)	中央(有馬)	図書館の本を使ってクイズに挑戦！幼児・小学生対象。
ぼくのわたしのおすすめ本	4月23日(月)から	中央(有馬)	子どもたちが書いた「楽しい本の紹介文」を掲示します。

中央図書館休館日/1日(火)・7日(月)・21日(月)・31日(木)  
有馬図書館休館日/1日(火)・14日(月)・28日(月)・31日(木)

### 自動車文庫 (雨天中止)

巡回場所	日 時
大谷コミセン	9日・23日(水) 10時30分～11時30分
柏ヶ谷コミセン	9日・23日(水) 15時～16時
国分寺台第4児童公園	10日・24日(木) 10時30分～11時30分
東柏ヶ谷小学校	10日・24日(木) 15時～16時
かしわ台児童公園	11日・25日(金) 15時～16時
柏ヶ谷第2児童公園	2日・16日・30日(水) 10時30分～11時30分
東柏ヶ谷4丁目自治会館	2日・16日・30日(水) 15時～16時
浜田歴史公園	3日(木)祝・17日(木) 10時30分～11時30分
上今泉第2児童公園	3日(木)祝・17日(木) 15時～16時
えびな南高齢者施設	4日(金)祝・18日(金) 10時30分～11時
杉久保富谷児童公園	4日(金)祝・18日(金) 15時～16時

読みたい本や探している本が自動車文庫の棚にないときはリクエストを。

### 海老名おはなしたまてばこ

会 場	日 時
国分寺台文化センター	1日(火) 15時30分～
大谷公民館	12日(土) 10時30分～
東柏ヶ谷4丁目自治会館	16日(水) 15時30分～ ※雨天中止
上今泉コミセン	17日(木) 15時40分～
東建ニューハイツ集会室	17日(木) 16時15分～
杉久保第2自治会館	15日(水) 10時30分～

どなたでも自由に参加できます。直接会場へお越しください。

### おはなしひろば

会場	日 時	対 象 他
中央	①10時～10時20分 ②10時45分～11時5分 ③11時30分～12時	①②= 1～2歳児向き・保護者 ③= 3歳児向き・保護者 ※いずれか1回
有馬	①10時30分～10時50分 ②11時20分～11時50分	①= 1～2歳児向き・保護者 ②= 3歳児向き・保護者 ※いずれか1回



## 中央・有馬図書館 5月の予定

中央図書館 ☎(231)5152  
有馬図書館 ☎(238)4646

### 定例おはなし会

▶日時 2日・9日・16日・23日・30日(水)15時30分～16時 ▶会場 中央図書館・有馬図書館 ▶対象 幼稚園・保育園年中児～小学生

### こんにちは絵本の日

▶日時・会場 4カ月児健康診査で配布のチラシをご覧ください ▶対象 5カ月～満1歳の乳児と保護者 ▶その他 参加は1回のみ。参加者には、絵本を1冊進呈します。母子健康手帳持参。

### 巡回おはなしひろば

▶日にち・会場 22日(火)=杉久保コミセン、28日(月)=柏ヶ谷コミセン ▶時間 10時30分～11時 ▶対象 未就園児と保護者



初めて参加する方には職員が説明と案内をし、名札も作ります(利用時に持参)。予防接種当日および発熱・下痢24時間以内、生後1カ月未満のお子さんは利用できません。

### 移動サロン (9時45分～11時30分)

1日(火)	中新田コミセン(図書)	16日(水)	国分寺台文化センター
2日(水)	柏ヶ谷コミセン(0歳)	17日(木)	下今泉コミセン
8日(火)	上今泉コミセン	18日(金)	柏ヶ谷コミセン(1歳以上)
9日(水)	杉久保コミセン	22日(火)	社家コミセン
10日(木)	門沢橋コミセン	23日(水)	河原口自治会館
11日(金)	北部体育館多目的室	24日(木)	大谷コミセン
15日(火)	国分コミセン	25日(金)	本郷コミセン(図書)

※図書…図書館員による読み聞かせを行います。

### 年齢別サロン (9時～11時30分)

21日(月)・28日(月)	妊婦さんと生後5カ月まで	保健相談センター 3階健康増進室	同じ年頃のお子さんと触れ合い、親同士 の交流を深める場です。また、誕生会や 子育て講座も行っています。
18日(金)・29日(火)	妊婦さんと生後6～12カ月		
30日(水)	1歳		
31日(木)	2歳以上		

### サロン

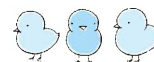
公園サロン	14日(月)10時～11時30分 ※雨天中止	海老名運動公園 冒険広場	1歳児以上の年齢別サロンを公園で行い ます。外で元気に遊びましょう。現地集 合・解散。申し込み不要。
すくすく広場	2日(水)・12日(土)・25日(金)・26日(土)・ 28日(月) 平日/13時30分～16時 土曜/9時～11時30分	保健相談センター 3階健康増進室	広い部屋で自由に遊べます。年齢に関係 なくお越しください。
ホット ステーション	(月)～(土)9時～11時30分 (月)～(金)13時～16時	保健相談センター 3階	親子の憩いのスペースとして、年齢に関 係なくいつでもお越しください。

### すくすく講座

ベビーサイン	21日(月)10時～11時 ※「妊婦さんと5カ月までのサ ロン」の中で実施	保健相談センター 3階健康増進室	NPO法人日本ベビーサイン協会認定講 師・大黒恵子氏を迎えて、ベビーサイン を実践を交えながら学びます。申し込み 不要。
--------	---	---------------------	---

### 公立保育園園庭開放 (雨天中止)

▶日時 (月)～(土)9時～12時、15時～17時 ▶その他 保護者の方と一緒に、保育体験・給食体験もできますので、各保育園にお問い合わせください。また、認可保育園の園庭開放は、各認可保育園にお問い合わせください。



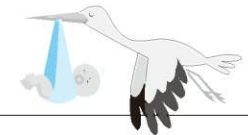
### 病後児保育 (いちごルーム)

▶日時 (月)～(土)8時30分～17時 ▶会場 保健相談センター3階病後児保育室 ▶対象・定員 医療機関で病後児保育の利用を認められた生後8週間から小学3年生までの市内在住のお子さん・2人 ▶その他 利用したい方は事前に登録が必要です。予約は利用希望日の前日17時まで。



## 子育て支援センター 5月の予定

☎(233)6161・☎(233)6150



同じ年頃のお子さんと触れ合い、親同士の交流を深める場です。また、誕生会や子育て講座も行っています。

### ファミリー・サポート・センター 会員募集

☎(235)8300

子育てなどの援助をする「援助会員」と、援助を受けたい「利用会員」を募集しています。同センター事業は、地域ぐるみの子育てを支援する有償ボランティア制度で、会員組織の運営を行っているものです。▶登録受付 (月)～(土)8時30分～17時15分

[120サロン]

内 容	日にち	時 間	入場方法	問い合わせ
うたごえひろば	2日(水)	13時30分～15時30分	500円	うたごえがかり ☎080(5944)0425
箏伴奏による 尺八一人吹き演奏会	6日(日)	12時～16時15分	自 由	尺八山びこ静山会 ☎(238)2608
うたごえひろば	14日(月)	9時30分～11時30分	500円	うたごえがかり ☎080(5944)0425
あなたも歌える 楽しいサロンコンサート	17日(木)	13時45分～15時30分	1,000円	ムジカコンバーニヤ ☎(233)7945
瀬戸内歩美カルテット Jazz Live「DAYBREAK」	19日(土)	17時30分～19時30分	自由席 〔一般〕2,800円 〔えびかん〕2,600円	文化会館指定管理者 ☎(232)3231
神奈川グランドピアノクラブ 定例会	27日(日)	13時10分～16時20分	自 由	神奈川グランドピアノクラブ ☎090(2155)7096

市民ギャラリー5月の催し

【5月の休館日】 8日・22日(火)

内 容	日にち	時 間	場所	問い合わせ
植物水彩画教室 合同展示会	5日(土)～9日(水)	10時～17時 (初日12時から、最終日16時まで)	第2 植物画サークル	☎(238)1317
ぶきっちゃんさんの パッチワーク展第3回	10日(木)～13日(日)	10時～18時 (初日13時から、最終日16時まで)	第2 手作りの会	☎045(302)3478
写真教室OB会	16日(水)～21日(月)	10時～18時 (初日12時から、最終日17時まで)	第2 写真教室OB会	☎(233)4465
～布小物展示・手作り体験・技術交流等～ 女神フェスタinEBINA ※入場料100円～(被災地募金へ)	20日(日)	10時～17時30分	第1 花の癒し空間 フラワエッセンス リサスタイル	☎(232)9188
閑泉墨粋会水墨画展	23日(水)～27日(日)	10時～17時 (初日13時から、最終日16時まで)	第2 水墨画OB会	☎(232)6357
日本画泉会	28日(月)～ 6月3日(日)	10時～18時 (初日12時～17時、最終日17時まで)	第2 日本画泉会	☎(241)8968
第10回ゆりの会 水彩画展	30日(水)～ 6月3日(日)	10時～17時 (初日12時から、最終日16時まで)	第1 ゆりの会	☎(231)5467

文化会館5月の催し

※催しの内容は、主催者の都合により変更する場合があります。料金や座席などの詳細は、各問い合わせ先へ。

【大ホール】

内 容	日にち	時 間	入場方法	問い合わせ
ORANGERANGE LIVE TOUR 012	10日(水)	18時30分～20時30分	〔一般〕5,500円 〔えびかん〕5,000円 〔当日〕6,000円 ※小学生以上は、 チケットが必要です	文化会館指定管理者 ☎(232)3231
第7回MINA バレエスタジオ発表会	20日(日)	16時～20時	自 由	MINAバレエスタジオ ☎045(814)8522
神奈川県支部民謡連盟 研修発表会	21日(月)	10時30分～16時	自 由	神奈川県支部民謡連盟 ☎(231)6329
春季文化祭 (演能部門)	27日(日)	10時～16時	自 由	海老名市文化団体連合会 ☎(238)0555
※展示部門は、26日(土)・27日(日)10時～16時、大ホール諸室で開催				

【小ホール】

内 容	日にち	時 間	入場方法	問い合わせ
リトル・コンサート (ピアノ発表会)	3日(木)祝	12時30分～16時	自 由	二葉会 ☎(234)5660
森の会 ピアノ発表会	4日(金)祝	17時～20時	自 由	森の会ピアノ教室 ☎(231)6337
ファクトリープラスアンサンブル 第9回定期演奏会	5日(土)祝	19時～21時	800円	ファクトリープラス アンサンブル ☎090(9321)8912
声楽と楽器による ジョイントコンサート	6日(日)	14時～16時	2,500円	三廻部浩子後援会事務局 ☎(233)2094
矢部達哉チャリティーコンサート ヴァイオリンとピアノのタベ	11日(金)	18時～20時30分	5,000円	国際ソロプチミスト海老名 ☎(231)4000
シンポジウム「子どもたちの 食と食育を考える集い」	19日(土)	13時30分～16時30分	自 由	同実行委員会事務局 ☎045(251)9711
室内楽の国チェコを代表する 弦楽四重奏の最高峰 ブラジャーク・クアルテット	26日(土)	14時～16時	自由席 〔一般〕4,500円 〔えびかん〕4,050円	文化会館指定管理者 ☎(232)3231
みどりコーラス演奏会	27日(日)	14時～16時	900円	みどりコーラス ☎042(799)7456

日にち	会 場	電話番号
22日(火)	あいあい館	—
23日(水)	杉久保コミセン	☎(238)7950
24日(木)	勝瀬文化センター	☎(235)3600
25日(金)	柏ヶ谷コミセン	☎(231)7475
28日(月)	東柏ヶ谷4丁目自治会館	—
29日(火)	門沢橋コミセン	☎(238)4773

日にち	会 場	電話番号
1日(火)	中新田コミセン	☎(231)7438
4日(金)祝	上今泉コミセン	☎(235)7100
7日(月)	大谷コミセン	☎(233)4457
8日(火)	社家コミセン	☎(231)8415
10日(水)	下今泉コミセン	☎(231)3750
14日(日)	国分コミセン	☎(235)2000
16日(火)	河原口自治会館	☎(234)3993



作品例

子どもたちが簡単な工作と遊びを楽しむ教室です。費用は無料。直接、左表各会場へ。

▼対象 小学生(未就学児も保護者同伴で参加可能ですが、小学生が多い場合はご遠慮いただくこともあります。未就学児が参加できる時間は15時まで。)

▼時間 14時～16時20分

5月 1ヶ月間おぼろ

バスケット

園教育指導課 ☎(235)4926

## 市民相談室（5月）

☎ 地域自治推進課 ☎ (292)0880

・受け付けは、相談終了時間の30分前まで  
 ・☎は予約制。1カ月前から申し込みを受け付け

相談名	内容	日時
一般	市民生活全般に関すること	(月)～(金)8時30分～17時15分
市政相談	市の事務事業に関する照会や案内など	
法律	☑ 法律問題に関すること	毎週(水)、第2・4(金) 10時～15時30分（12時～13時除く）
開発行為	☑ 開発行為に伴う日照・騒音・振動など	7日(月)13時～16時30分
行政書士	☑ 相続・遺言・内容証明・契約書作成など	10日(木)13時～16時
住宅	☑ 住宅の修理・リフォームなど	8日(火)9時～12時
不動産	☑ 不動産に関すること	15日(火)13時～16時
建築	☑ 建築に関すること	17日(木)9時30分～12時
税務	☑ 税金に関すること	17日(木)13時～16時
登記	☑ 登記・相続（税務を除く）など	18日(金)13時～15時30分
行政	☑ 国・県などの仕事に対する意見や苦情など	22日(火)9時～12時
人権	☑ 近隣問題に関すること	22日(火)13時～16時
交通事故	☑ 交通事故に関すること	24日(木)13時～16時

## 市主催以外の各種相談

・厚木年金事務所、相模大野年金相談センターへは、混雑する時間を避け早めの来場を  
 ・相談日時は変更する場合があります

	日時	連絡先
厚木年金事務所	(月)8時30分～19時、(火)～(金)8時30分～17時15分、第2(土)9時30分～16時	☎(223)7171 厚木市栄町1-10-3
相模大野年金相談センター（面談）	(月)8時30分～19時、(火)～(金)8時30分～17時15分、第2(土)9時30分～16時	☎042(701)8515 相模原市南区相模大野3-8-1
ねんきんダイヤル（電話）	(月)8時30分～19時、(火)～(金)8時30分～17時15分、第2(土)9時30分～16時	☎0570(05)1165 ☎03(6700)1165 ※PHS・IP
ねんきん定期便・特別便専用ダイヤル（電話）	平日9時～20時、第2(土)9時～17時	☎0570(058)555 ☎03(6700)1144 ※PHS・IP
かながわ中央消費生活センター	平日9時30分～19時、(土)(日)(祝)9時30分～16時30分	☎045(311)0999

## 野外教育施設富士ふれあいの森

☎ 運動公園総合体育館 ☎ (235)7204  
 ☎ 北部公園体育館 ☎ (292)3300

申し込み期間は、①市内在住の方…利用日の3カ月前～3日前②市内在学・在勤の方…利用日の2カ月前～

3日前まで。申し込みは、直接、運動公園総合体育館・北部公園体育館の窓口へ。電話での仮予約も可。ただし、各窓口で申請書の記入・施設料金の支払いが必要。詳細はホームページをご覧ください。

☎ <http://www.fujifureai.com>

## 青少年・教育・就学

☎ 青少年相談センター  
 ☎ (234)8700・FAX (234)8763

非行問題・不登校・いじめ・友達関係・親子関係・就学など。  
 ☑ 平日9時～16時30分（12時～13時を除く）☎ 16時30分～翌日9時の間は、留守番電話またはファクスで受け付けます。

## 消費生活

☎ 消費生活センター ☎ (292)1000

消費生活全般にわたるサービスや商品などの契約トラブル・多重債務（借金）など。  
 ☑ (月)～(金)9時～16時30分（昼休みも開設しています）

## 女性への暴力

☎ 市民活動推進課 ☎ (231)2224

夫やパートナーの男性から暴力を受けているとき。女性専門相談員が対応します。  
 ☑ (月)～(金)10時～17時（12時～13時を除く）

## 障がい者相談窓口

☎ 障がい福祉課 ☎ (235)4812

身体・知的・精神・発達障がいに関すること、制度の利用方法など。  
 ☑ 相談支援センターほしや・相談支援事業所びーな'S（わかば会館2階）

## 広報えびな点字版・音声版

広報の文字が見えにくい方にお送ります。  
 ☎ 障がい福祉課 ☎ (235)4813

## 市長市政相談

☎ 秘書課 ☎ (235)4572

まちづくりに関する建設的な意見を、市政運営に生かしたいとき。  
 ☑ 5月16日(火)11時～12時 ☎ 予約制。4月16日(月)から受け付け。5月9日(水)締め切り。

## 国央道・第二東名

☎ 道路管理課 ☎ (235)9381

相談内容は事前に連絡を。国土交通省・中日本高速道路(株)職員が対応します。  
 ☑ 祝祭日を除く 毎週(水)13時30分～16時 ☎ 予約制

## 高齢者の職業

☎ 海老名市シルバー人材センター ☎ (237)3001

高齢者の就職や生活について。  
 ☑ 平日9時～16時（12時～13時を除く） ☎ 60歳以上

## 子ども

☎ 子育て支援課 ☎ (235)4825

養育についての不安や悩みなど。  
 ☑ 平日9時～16時（12時～13時を除く）

## 幼児

☎ わかば学園 ☎ (235)2703

心身の発達に不安のある就学前の子。  
 ☑ 平日9時～17時

## 各種相談



### 記号一覧

☑ 日時 ☑ 時間 ☑ 場所 ☑ 対象  
 ☑ 定員 ☑ 内容 ☑ その他  
 ☑ 問い合わせ ☑ 申し込み



## 分譲マンション管理

☎ 住宅公園課 ☎ (235)9606

マンション管理士会が無料で相談に応じます。  
 ☑ 5月22日(火)13時～16時（1組1時間以内・要予約） ☑ 市役所7階706会議室 ☑ 5月18日(金)までに相談申込票（窓口で配布、ホームページからダウンロード可）を提出。

## 精神保健・認知症（予約制）

☎ 厚木保健福祉事務所 ☎ (224)1111

心の病気の治療や再発防止、認知症のほか、アルコール・薬物・シンナーなどの依存症の相談も行います。  
 ★5月の相談は、ありません。

## ボランティア

☎ 市民活動推進課 ☎ (235)4794

ボランティアを始めたい、活動の悩み、NPO法人の設立など。  
 ★5月の相談は、ありません。

平成24年度第1回口腔がん健診のお知らせ

- ▼日時 5月20日(日)9時～13時
- ▼会場 海老名総合病院
- ▼対象・定員 市内在住の方・55人(1人20分程度、申込多数の場合は抽選)
- ▼費用 1000円(免除規定あり)
- ▼申し込み 往復はがき(1人1枚)に住所・氏名・ふりがな・生年月日・電話番号・返送先を明記し、市歯科医師会(さつき町41番地)へ。4月26日(木)必着。

▼日時 5月22日(火)10時～12時30分(受け付け9時45分)

- ▼費用 500円
- 【②共通事項】
- ▼会場 保健相談センター2階栄養指導室
- ▼対象・定員 子育て中の保護者・先着30人
- ▼持ち物 エプロン・三角巾(パングナ可)・布巾・手ふきタオル・筆記用具
- ▼その他 1歳以上の託児あり(若干名・要予約)
- ▼申し込み 直接または電話で保健相談センターへ。

【③「ヘルシークッキング」

- ▼日時 5月29日(火)9時30分～12時30分(受け付け9時)
- ▼会場 保健相談センター2階栄養指導室
- ▼対象・定員 市内在住、在勤の方・先着30人
- ▼費用 500円
- ▼持ち物 エプロン・三角巾(パングナ可)・布巾・手ふきタオル・筆記用具
- ▼申し込み 直接または電話で保健相談センターへ。

歯科なんでも相談

歯のさまざまな症状の悩みや、どのような治療法があるのかなど、市歯科医師会では、歯科治療に関する助言や相談を行っています。

▼日時 奇数月の第2(木)9～12時(要予約・1人あたり約30分)

▼会場 市医療センター内・市歯科医師会歯科診療室

▼申し込み 電話で、市歯科医師会(☎235・4799)へ。



食生活改善推進団体えびな主催

- ①「大好きおやつ講座」  
子どものおやつ作りと試食をします。
- ▼日時 5月15日(火)10時～12時30分(受け付け9時45分)
- ▼費用 無料
- ②「ちびっこ弁当」  
子どものお弁当作りの調理実習をします。

厚木保健福祉事務所からのお知らせ

「網膜色素変性症患者のつどい 知ろう・語ろう“RP” 相談・交流会 in 厚木」



- ▶日時 5月23日(水)12時～16時(開場11時)
- ▶会場 県厚木合同庁舎 本館3階会議室
- ▶内容 ①福祉機器ミニ展示会(11時開始) ②患者会役員による情報提供と相談および交流会 ③活用できる制度・サービスの紹介(※眼科医の参加はありません)
- ▶対象・定員 網膜色素変性症の患者・家族、保健医療関係者、その他希望者・先着40人
- ▶費用 無料
- ▶申し込み 5月1日(火)～18日(金)に厚木保健福祉事務所へ。

情報

記号一覧	日日時	時間
会場	対象	定員
講師	費用	持持物
期間	任期	条件
ホームページ	Eメール	
問い合わせ	申し込み	

お知らせ

災害見舞金支給制度

市内に住民登録(外国人登録含む)のある方が国内で事故にあった場合、災害見舞金が支給されます。事故発生の日から1年以内に申請が必要です。なお、制度上の規定により支給が受けられないこともあるのでご注意ください。詳細は市ホームページを参照、または福祉総務課までお問い合わせください。

災害に備えて 要援護者名簿への登録を

高齢や障がいなどにより、一人での避難が困難な方を対象に、災害時の安否確認や避難支援に利用する「要援護者名簿」への登録を受け付けています。名簿は、市関係部署・民生委員・自治会などに提供し、災害時に備えます。なお、申請により、個人情報提供の同意を得たものとして取り扱います。

ご寄付ありがとうございます(敬称略)

◆市環境基金へ  
地球に優しい行動推進会議(海老名飛鳥ライオンズクラブ・国際ソロプチミスト海老名) / 2万7,842円

ゴールデンウィーク中の資源・ごみの収集

ゴールデンウィーク中も、資源とごみの収集は通常通り行います。なお、粗大ごみの持ち込みは、(土)・(日)・(祝)は9時～12時まで、美化センター(杉久保北1-4-1)で受け付けています。

再生家具の出張抽選販売

再生家具申し込み受け付け、小物品・廃油せっけんの販売を行います。

▼日時 5月1日(火)～5日(土)9時30分～17時

▼会場 えびな市民活動サポートセンター(さつき町39-1) 市内在住の方へ応募者多数の場合は、5月6日(日)10時から抽選を行います。なお、再生家具の引き取りは6日(日)～12日(土)9時～12時です。

募集

パソコン要約筆記員養成講習会

講演会などで、聴覚障がい者に音声や周囲の音の情報を文字にして伝える、パソコン要約筆記員の養成講習会です。

▼日時 5月21日～7月9日の毎週(月)13時30分～15時30分(全8回)

▼会場 総合福祉会館 定員15人

▼詳細はホームページをご覧ください。5月2日(火)までに電話で障がい福祉課へ。

普通救命講習(Ⅰ)

▼日時 5月15日(火)9時～12時

▼会場 消防本部会議室(市内在住・在勤の中学生以上の方へ)先着20人(事前申込制) 費用無料

▼内容 AEDを含めた心肺蘇生法を実施し、終了した方には修了証を交付します。24時間受け付け。

危険物取扱者資格試験

願書は消防本部で配布していただけます。

▼日時 6月10日(日)

▼会場 東海大学(平塚市北金目1117) 丙甲種・乙種全類・丙種

▼詳細は消防試験研究センターのホームページから電子申請も可能です。

～危険物取扱者資格試験対策の受験準備講習を行います～

▼日時 5月20日(日)

▼会場 消防本部1階会議室 対乙種四類 費用9,000円(テキスト代含む)

▼電話で予防課へ。

社会福祉協議会臨時職員

地域包括支援センター従事者を募集します。

▼条件 ケアマネジャー(実務経験者)、保健師または在宅ケアの経験がある看護師 定員1人

▼勤務地は国分寺台ケアセンター。詳細はお問い合わせください。

催し

第11回国分寺台おはよう市場

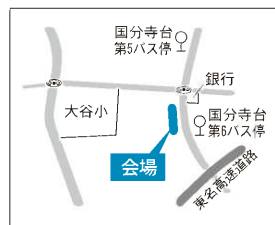
▼日時 4月29日(日)7時～8時30分(予定)

▼雨天決行

▼会場 国分寺台中央商店街(大谷小学校東側付近)

▼内容 新鮮魚、焼鳥、地場野菜、抽選会など

▼駐車場には限りがあります。徒歩または公共交通機関でお越しください。



本コーナーでは、市民ギャラリーの催しを掲載しておりませんのでご了承ください。  
なお、同ギャラリーの日程については9ページをご覧ください。

**案** ターゲット・ハードゴルフ  
「春の体験教室」

☎ 小野 ☎ (238)5548

体力維持、向上に適し手軽に楽しめる今人気の生涯スポーツを体験してみませんか。☎4月22日(日)9時～(予備日あり)☎海老名運動公園プール横広場☎市内在住・在勤者☎無料☎4月20日(金)締め切り☎市レクリエーション協会

**案** バドミントン  
初心者講習会

☎ 波多野 ☎ (231)3002

バドミントンを始めませんか。初歩から教えます。☎5月19日・26日・6月2日の毎(土)18時～21時☎市総合体育館小体育室☎小学生から大人まで☎大人1回500円程度

**案** 第15回永池川川歩き

☎ 三宅 ☎ (234)9290

水生生物・岸辺の植物調査、川の清掃などをします。☎5月12日(土)9時30分～13時☎美化センター(集合)☎100円(保険代)☎服装は長ズボン・運動靴(長ぐつ不可)。低学年以下の子どもの参加は保護者同伴で。

**案** 海老名スクエアダンスクラブ  
春の無料体験会

☎ 福島 ☎ (232)5960

スクエアダンスは、カントリーミュージックやポップスに合わせ歩くダンスです。小学生から定年後の方まで、ファミリーで楽しめます。☎4月20・27日(金)19時～20時30分☎文化会館☎歩きやすい靴でお越しください。

**案** 卓球教室

☎ 井出 ☎ (231)6935

☎①5月19日(土)・②26日(土)・③6月9日(土)13時30分～16時☎①②海老名運動公園総合体育館、③北部体育館☎1回200円☎初心者～中級者☎小学生以下は保護者同伴。体育館シューズ持参。希望者は直接会場へ。

**案** 弓道初心者教室

☎ 内田 ☎ (231)2314

☎5月13日(日)・19日・26日・6月2日・9日・16日・23日・30日(土)☎海老名運動公園総合体育館☎高校生以上☎3,000円☎往復はがきで、〒243-0406国分北1-6-1内田和子まで申し込んでください。

**募** 水墨画教室  
「無名会」「はぎの会」

☎ 榎谷 ☎ (232)8926

基礎から始めます。初心者大歓迎。2つの会があります。☎「無名会」毎月第1・3(水)12時30分～15時、「はぎの会」毎月第1・第3(水)9時30分～12時☎どちらも国分寺台文化センター☎費用1,500円。教材費(500円程度)別。

**募** 剣道居合道  
「湘志会武道塾」

☎ 古市 ☎ (238)5956

【剣道会員】☎毎週(月)19時～22時☎対幼稚園年中以上【居合会員】☎毎週(水)19時～22時☎対小学校高学年以上☎いずれもJR門沢橋駅前同塾☎初心者・経験者(有段者)・老若男女問わず歓迎☎費用…月3,000円、一般…月6,000円

**案** わんぱくまつり  
わっしょい!

☎ 野呂 ☎ (231)5043

ボーイスカウトと一緒に元気にゲームをして遊ぼう。☎5月13日(日)9時30分～11時30分(雨天中止)☎海老名運動公園芝生広場☎水筒、帽子、動きやすい服装で。申し込み不要。直接会場へお越しください。

**募** ヨガ教室  
「ぱれっと」

☎ 谷山 ☎ 090(7841)0399

健康増進のためのストレッチも。肩凝り、腰痛解消にもなるヨガを始めてみませんか。☎(火)月4回19時30分～21時☎杉久保コミセン☎費用2,000円

**募** 1日3分間の体操でぐ〜んと健康に! 「真向法体操」

☎ 富田 ☎ (232)8443

真向法体操は、たった4つの動作からなり、誰でも何時でも一枚の広さがあれば、どこでもできます。と一緒に真向法体操を。☎毎月第2・第4(月)13時30分～15時30分☎文化会館☎入会金1,000円・月1,000円

**募** 毛筆習字  
「楽墨の会」

☎ 長谷 ☎ 080(1204)8284

俳句や和歌を教材に、小筆を用いた習字を行っています。初めての方にも丁寧に指導いたします。☎毎月第1・第3(水)9時30分～11時30分☎文化会館ほか☎費用2,250円(資料代など)

**募** NPO法人1994海老名陸上  
競技クラブ中学生メンバー

☎ 清水 ☎ 090(6006)4681

本格的に陸上競技を始めたい中学生のためのクラブ。日本陸連公認指導者が指導。中体連大会などで自己ベスト更新を目指します。☎毎週(土)19時～21時☎運動公園陸上競技場ほか☎市内中学生☎費用3,000円ほか☎体験受け付け中

**募** 健康体操  
「ルンルン」

☎ 折本 ☎ (232)0835

筋肉伸び伸び、気分はルンルン。誰でも楽しめる健康体操です。見学歓迎。☎月3回(月)13時30分～15時☎国分寺台文化センターほか☎定5人☎費用1,000円

**募** 海老名ギタークラブ

☎ 坂本 ☎ (231)9475

ギター名曲、童謡、映画音楽などアンサンブルで楽しんでいます。☎毎月第2・第4(水)13時～14時30分☎文化会館ほか☎入会金1,000円・月2,000円☎初心者歓迎



記号一覧 ☎日時 ☎時間  
場所 ☎対象 ☎定員 ☎内容  
講師 ☎費用 ☎持物 ☎その他  
☎ホームページ ☎Eメール  
☎問い合わせ ☎申し込み  
☎メンバー募集 ☎催し等の案内

**募** カラオケ教室

☎ 高瀬 ☎ 090(9640)5049

これからの若さと、健康のために、一緒に学びませんか。☎第1・第3(水)10時～12時☎自家コメンほか☎中高年☎月2,500円

**募** ラグビー  
「海老名クラブ」

☎ 飯田 ☎ (233)8478

老若男女経験を問わず。ラグビーを楽しみませんか。☎毎月第4(日)13時～15時☎中野多目的グラウンド☎成人☎年7,000円☎年数回の親睦会、温泉地での合宿もあります。



## 在宅介護者リフレッシュ事業に関する協定を締結

～箱根町・箱根温泉旅館協同組合と～

☎ 高齢介護課 ☎(235)4950



▲左から山口箱根町長、内野海老名市長、榎本同組合理事長

海老名市と箱根町、箱根温泉旅館協同組合は、同組合加盟の旅館での宿泊時などに利用できる助成事業開始を前に、3月28日、協定締結式を行いました。

要介護4および5の方を在宅で介護している主な介護者の方で、介護者・要介護者ともに市内在住の方が対象です。助成内容は下表のとおりです。

	助成項目	助成額
①	はり・灸・マッサージなど 施術費	1回につき2,000円
②	日帰り温泉施設利用費	1回につき500円
③	温泉施設宿泊費	1泊につき6,000円

※①～③を組み合わせて、年間12,000円分まで助成

**便利です!「えびなメールサービス」**  
 登録は [psc2.i@fofa.jp](mailto:psc2.i@fofa.jp) まで空メールを送信。  
 詳しくは市ホームページまたはIT推進課へ。  
 ☎ IT推進課 ☎(235)4715

### ご活用ください!「防災行政無線放送音声ガイド」

一般加入電話  
および  
携帯電話から

☎0180-994-050

☎ 危機管理課 ☎(235)4501

## 編集後記

今月初旬、沖縄に行ってきました。海老名駅まで徒歩5分の我が家から、羽田まで直行バスに乗って約1時間、羽田から那覇までが3時間弱、待ち合わせを入れても4時間半ほどで沖縄に!羽田まで乗り換えなしで行けるようになった便利さを実感しました。皆さんもぜひご利用ください!(E)

5

えびなカレンダー  
2012  
May



1 (火)	
2 (水)	
3 (木) 憲法記念日	
4 (金) みどりの日	
5 (土) こどもの日	土曜開庁業務臨時休業
6 (日)	
7 (月)	市役所1階窓口リニューアル
8 (火)	
9 (水)	
10 (木)	
11 (金)	第12回えびな小さな音楽会
12 (土)	
13 (日)	
14 (月)	
15 (火)	普通救命講習(Ⅰ)
16 (水)	
17 (木)	
18 (金)	
19 (土)	
20 (日)	第11回えびな市民ウォーク
21 (月)	
22 (火)	
23 (水)	
24 (木)	
25 (金)	
26 (土)	
27 (日)	
28 (月)	
29 (火)	
30 (水)	
31 (木)	