

審議会等の会議録

審議会等名	令和8年度第1回海老名市国民健康保険運営協議会
開催日時	令和8年5月19日（火）14時00分から14時40分まで
場所	海老名市役所 3階 政策審議室
出席者	海老名市国民健康保険運営協議会 委員8名 高橋委員、鈴木委員、小林委員、市川委員、田中委員、牛村委員、大矢委員、小森谷委員 事務局 5名 保健福祉部長 告原 幸治 健康・保険担当部長 金指 芳子 国保医療課長 菊池 香緒理 国保医療課 主幹兼国保年金係長 小野 健太郎 国保医療課 国保年金係主事 四方 志瑞也
傍聴人数	0名
公開の可否	<input checked="" type="checkbox"/> 公開 <input type="checkbox"/> 一部非公開 <input type="checkbox"/> 非公開
一部非公開・非公開の理由	
議題	(1) 令和8年度海老名市国民健康保険事業特別会計予算の概要について (2) その他
資料	(1) 次第 (2) 資料1 (令和8年度海老名市国民健康保険事業特別会計予算の概要について) (3) 資料1 - 2 (令和8年度海老名市国民健康保険事業特別会計当初予算額一覧表)

○会議の内容

1 開 会	
2 事務局の紹介	
○ 事務局自己紹介	
3 部長あいさつ	
【部長あいさつ】	
○ 運営協議会への出席、日頃からの国保運営に対する協力へのお礼。	
○ 国民健康保険事業は、全国的に少子高齢化や男女平等参画社会の進展に伴う加入者の減少や医療の高度化等に伴う医療費の増大等、制度を取り巻く環境が年々厳しくなっている。	
○ そのような中ではあるが、委員の皆様のおかげもあり、本市の国民健康保険事業は令和7年度で赤字解消の見込みである。	
○ 昨年度においては、「子ども・子育て支援金制度の創設に伴う国民健康保険税の税率等の見直し」について、ご審議いただき、感謝申し上げます。	
○ 「子ども・子育て支援金制度」は国の方針により、3年間かけて税率等を上げていく見込みである。その際には本協議会を開催し、皆様の意見を賜り、見直しを図っていききたい。	
○ 皆様には今年度一年間、海老名市国民健康保険運営協議会委員としてご尽力いただき、健全な国民健康保険事業の運営を目指していききたい。	
4 会長あいさつ	
○ 本日は、国民健康保険事業の令和8年度当初予算が議題となっている。	
○ 事務局から説明があるので、委員のみなさまにおかれては、その内容について忌憚のないご意見をいただきたい。	
○ 本日の会議が有意義かつ円滑に進むよう、ご協力をお願い申し上げて、簡単ではあるが、あいさつとする。	
5 議題	
以後の議事は、国保運営協議会規則第4条に基づき、市川会長が進行。	
【会 長】	議題（1）、令和8年度海老名市国民健康保険事業特別会計予算の概要について、事務局に説明を求める。
【事務局】	資料1（令和8年度海老名市国民健康保険事業特別会計予算の概要について）および資料1-2（令和8年度海老名市国民健康保険事業特別会計当初予算額一覧表）に基づき、事務局：小野主幹兼係長より説明。
【会 長】	議題（1）について委員より何かあるか。
【委 員】	資料1、8ページ記載の「第三者行為による収入」とはなにか。
【事務局】	通常保険診療となるのは病気や自身による怪我であるが、交通事故等の加害者がいるケースについては、保険負担分が加害

	者負担となる。この場合、被害者には一度保険証を使用していたのち、国民健康保険から加害者へ保険負担分を請求することにより、「第三者行為による収入」となる。
【会 長】	議題（２）、その他について事務局より何かあるか。
【事務局】	特になし。
【会 長】	議題（２）、その他について委員より何かあるか。
【委 員】	特になし。
7 閉 会	
議事が終了したことから、事務局が進行。	
【副会長あいさつ】 <ul style="list-style-type: none"> ○ 委員の皆様におかれましては、運営協議会にご出席いただき、感謝申し上げます。 ○ 今年度の国民健康保険運営協議会がスタートした。 ○ 事務局より説明があったが、「国民健康保険税」と「データヘルス計画」の２つの見直しが、令和８年度の大きなテーマとなっている。 ○ 本市の国保事業の健全な運営のために、みなさまのそれぞれのお立場で、より一層のご協力をお願い申し上げまして、本日の会議を終わらせていただく。 	

令和8年度 第1回海老名市国民健康保険運営協議会 次第

- 日 時 : 令和8年5月19日(火) 14時00分から
- 会 場 : 海老名市役所 3階 政策審議室

1 開 会

2 部長あいさつ

3 会長あいさつ

4 議 題

- (1) 令和8年度海老名市国民健康保険事業特別会計予算の概要について

【資料1】、【資料1-2】

- (2) その他

5 閉 会

海老名市国民健康保険運営協議会委員名簿

(令和8年5月19日現在)

構成	氏名	任期	出席
国民健康保険医 又は国民健康保険 薬剤師を代表する委員	タカハシ ユウイチロウ 高橋 裕一郎	令和7年4月1日 ～令和10年3月31日	○
	スズキ アキラ 鈴木 彰	令和7年4月1日 ～令和10年3月31日	○
	コバヤシ ヒロタダ 小林 弘忠	令和7年4月1日 ～令和10年3月31日	○
公益を代表する委員	イチカワ トシヒコ 市川 敏彦	令和7年4月1日 ～令和10年3月31日	○
	タナカ アキオ 田中 昭雄	令和7年4月1日 ～令和10年3月31日	○
	マエダ ヨウコ 前田 洋子	令和7年4月1日 ～令和10年3月31日	×
被保険者を 代表する委員	ウシムラ リツコ 牛村 律子	令和7年4月1日 ～令和10年3月31日	○
	オオヤ ミチコ 大矢 美知子	令和7年4月1日 ～令和10年3月31日	○
	サワチ フサエ 澤地 房枝	令和7年4月1日 ～令和10年3月31日	×
被用者保険を 代表する委員	コモリヤ アツコ 小森谷 淳子	令和8年5月1日 ～令和10年3月31日	○

令和8年度 海老名市国民健康保険事業特別会計予算の 概要について

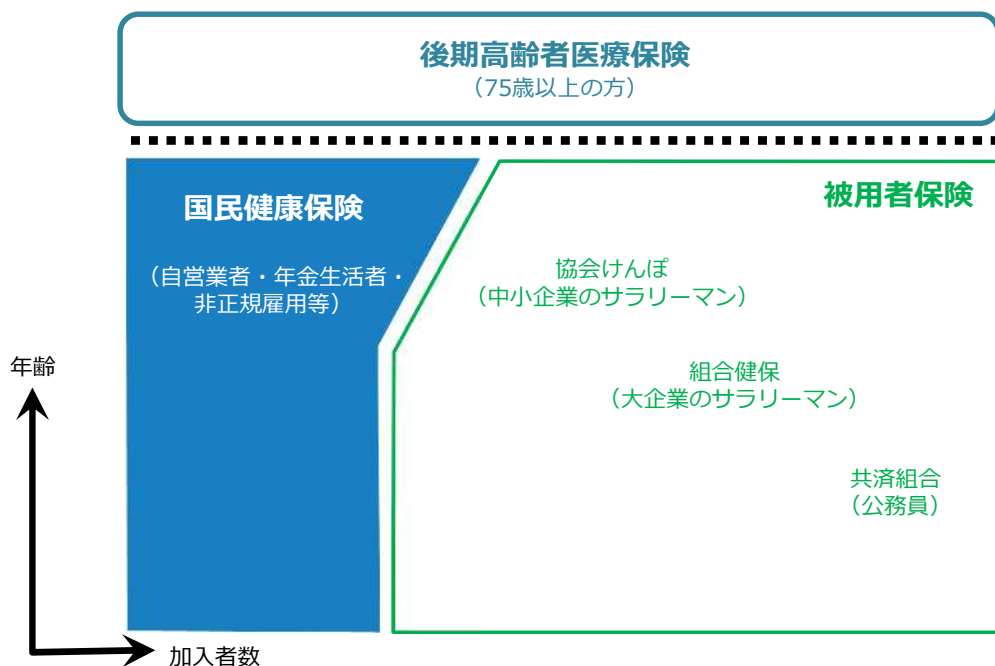
令和8年5月19日

保健福祉部 国保医療課

国民健康保険とは

国民健康保険は75歳未満で、被用者保険（協会けんぽ、組合健保等国保以外）に加入していない人が加入する。

図) 医療保険制度の概念図



各保険者の加入者等の比較

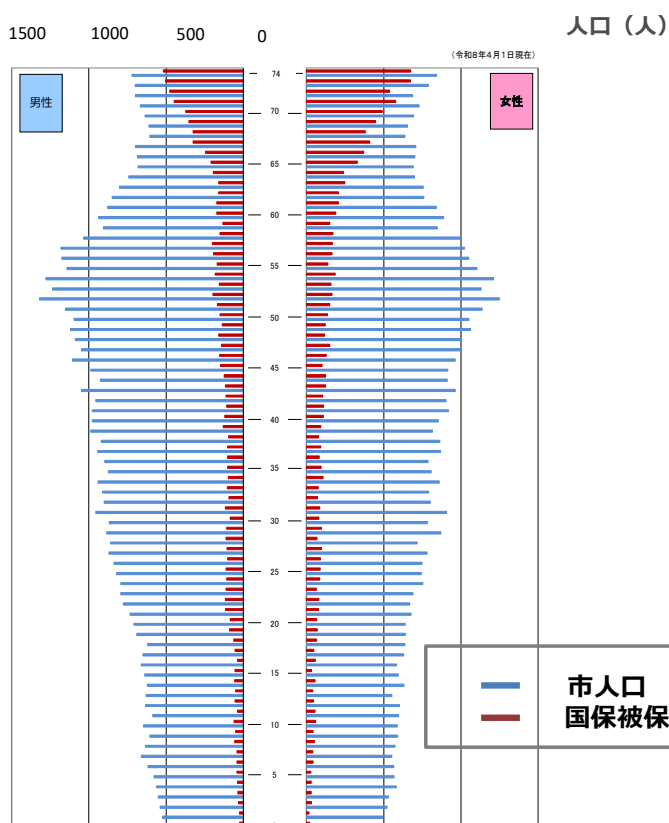
国民健康保険は、他の医療保険と比較して年齢構成及び医療費水準が高く、所得水準が低い。

	市町村国保	協会けんぽ	組合健保	共済組合	後期高齢者医療制度
保険者数 (R6.3月末)	1,716	1	1,380	85	47
加入者数 (R6.3月末)	2,309万人	3,954万人	2,803万人	979万人	1,978万人
加入者平均年齢 (R5年度9月末)	54.0歳	38.9歳	36.1歳	35.3歳	82.7歳
65～74歳の割合 (R5年度)	43.8%	8.2%	3.6%	3.5%	1.3%
加入者1人当たり 医療費 (R5年度)	41.7万円	21.0万円	19.3万円	20.0万円	96.4万円
加入者1人当たり 平均所得 (R5年度)	99万円	182万円	253万円	244万円	94万円
加入者1人当たり 平均保険料(税) (R5年度)	9.3万円	13.0万円	14.4万円	14.8万円	7.9万円

厚生労働省HP（我が国の医療保険について）より抜粋

3

被保険者数の状況



本市の国民健康保険も同様に、70歳以上の加入者数が多く、年齢構成が高い

(R8.4.1現在)

市人口 141,534人

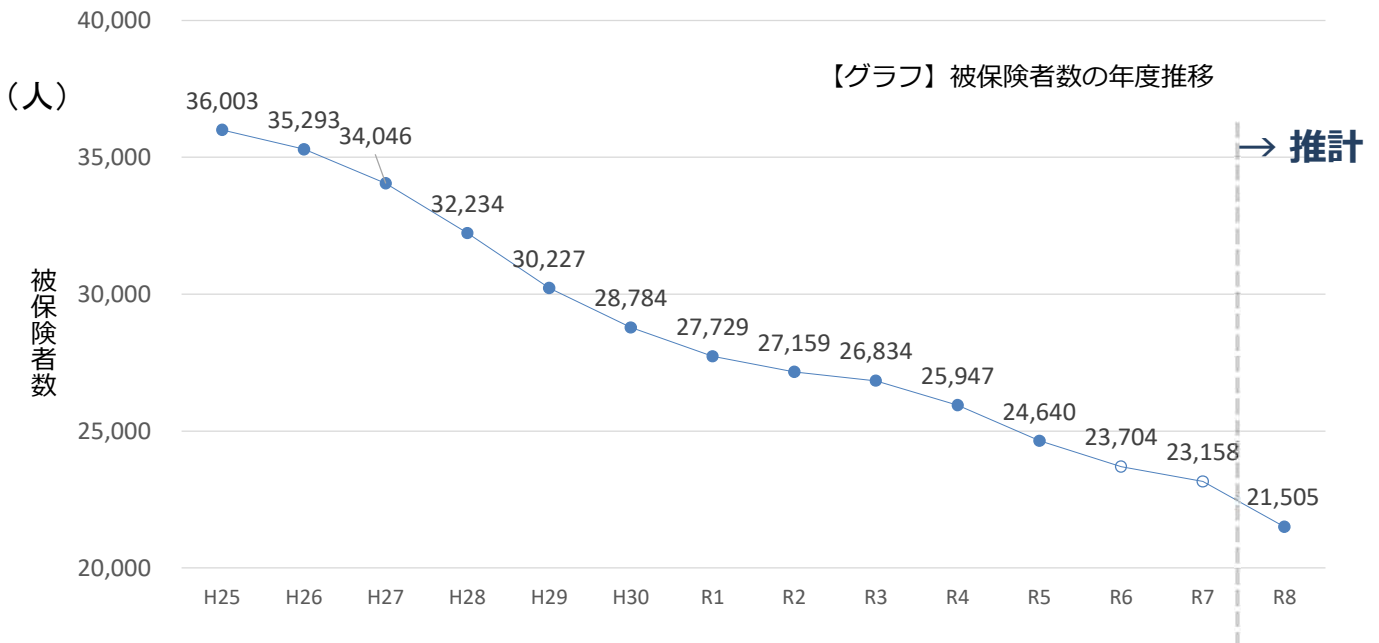
被保険者数 21,949人

加入率 15.5%

被保険者数の状況（その2）

（被保険者数の年度推移）

- ・平成25年度以降、本市の被保険者数は、増加することなく**減少傾向**にある。

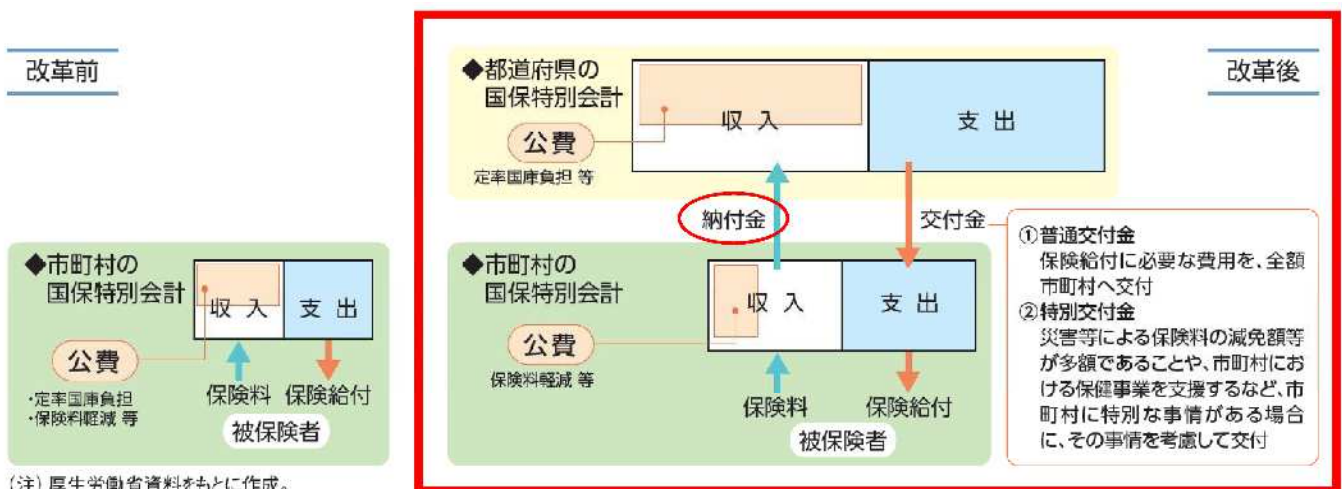


5

平成30年度国民健康保険制度改革後の国保財政の仕組み

（国民健康保険の都道府県化）

- ・平成30年度に大規模な制度改革が行われ、安定した財政運営や効率的な事業運営など、制度の安定化を図るため、**都道府県が財政運営を主体的に担い、市町村が保険給付や保険税の賦課徴収などの業務**を引き続き行うことになった。



【出典】令和5年度「国保のすがた」（国保中央会作成）

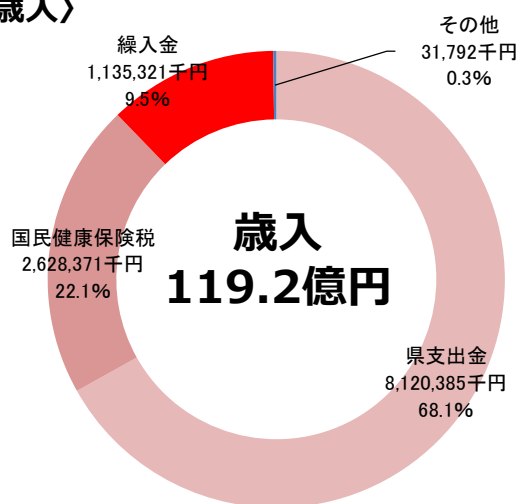
令和8年度海老名市国民健康保険事業特別会計予算の概要

国民健康保険は、

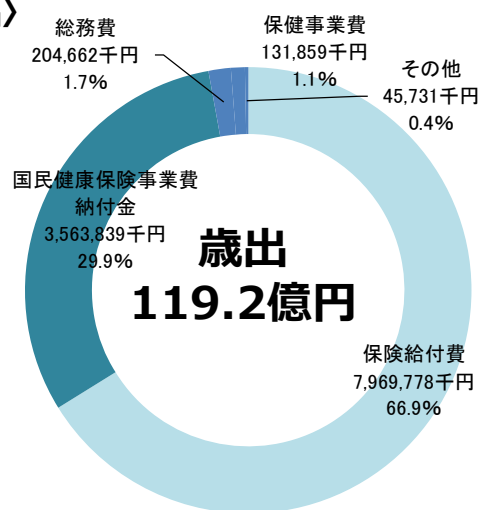
加入者のみなさんが、病気やけがで経済的負担にみまわれたとき、お互いに助け合い負担を分かち合うため、普段から保険税を出し合って、これに国や県が拠出して医療費を負担している。

このため、特定の収入（国民健康保険の加入者が納める保険税）をもって特定の支出（加入者のみなさんの保険給付等）に充てるため、一般会計と切り離して、「特別会計」として経理している。

〈歳入〉



〈歳出〉



7

令和8年度海老名市国民健康保険事業特別会計予算の概要

〈歳入の概要〉

		令和8年度 予算額 (千円)	内容
1	国民健康保険税	2,628,371	国民健康保険事業費納付金に必要な財源として、世帯毎の人数や前年所得に応じて課税
2	県支出金	8,120,385	市町村が行った保険給付の実績及び医療費適正化等に対する取組み等に応じた交付金
3	財産収入	731	国民健康保険事業財政調整基金の利息等
4	繰入金	1,135,321	一般会計からの繰入金
5	繰越金	10,000	前年度決算の実質収支による繰越金
6	諸収入	21,061	第三者行為による収入分、国民健康保険税延滞金
	合計	11,915,869	

8

令和8年度海老名市国民健康保険事業特別会計予算の概要

〈歳出の概要〉

		令和8年度 予算額 (千円)	内 容
1	総務費	204,662	国保事業を行うことで、必要な人件費及び事務的経費
2	保険給付費	7,969,778	被保険者の傷病等に対する診療費の給付及び給付金の支給
3	国民健康保険 事業費納付金	3,563,839	神奈川県全体の保険給付費等の見込みから、県全体の国民健康保険事業費納付金の総額を算出し、所得水準に応じて割り当てられた納付金
4	保健事業費	131,859	特定健康診査及び特定保健指導のための事業費
5	基金積立金	731	国民健康保険事業財政調整基金への積立金
6	諸支出金	35,000	被保険者の過年度収納分に対する保険税還付金
7	予備費	10,000	予見し難い予算の不足に充てるための経費
	合計	11,915,869	

9

令和8年度の主な取り組み

(国民健康保険税の見直し)

- ・ 令和8年度創設の「子ども分」は令和9年度に見直し予定
- ・ 医療分、後期分、介護分は令和9年度の国民健康保険事業費納付金額にて判断します。

令和8年度 本市の国民健康保険税率等

		※令和9年度事業費納付金額で判断	
医療分 (基礎課税額)	所得割	6.06%	介護分 所得割 2.42%
	均等割	28,000円	(介護納付金課税 均等割 12,800円)
	平等割	21,500円	平等割 7,100円
後期分 (後期高齢者 支援金等課税額)	所得割	2.60%	※令和9年度見直し 子ども分 所得割 0.31% (子ども・子育て 支援金分) 均等割 1,200円 平等割 900円
	均等割	12,000円	
	平等割	9,400円	

10

国民健康保険税の見直しのスケジュール（予定）

令和9年度の見直し方向性

- ・「子ども分」は令和9年度に見直し予定
- ・医療分、後期分、介護分は令和9年度の国民健康保険事業費納付金額にて判断

項目		令和8年度			令和9年度		
県	仮係数、本係数に基づく事業費納付金の算定		R8.11 仮係数による算定 ●		R9.1 本係数による算定 ●		
市	国民健康保険運営協議会	諮問			R9.1 ●		
		答申			R9.1 ●		
	条例改正	条例改正の準備		R8.12 →			
		改正案の事前協議			R9.1 ●		
		庁議			R9.2 ●		
		条例改正の議会提出及び委員会審議			R9.3 ●		
条例施行				R9.4 →			

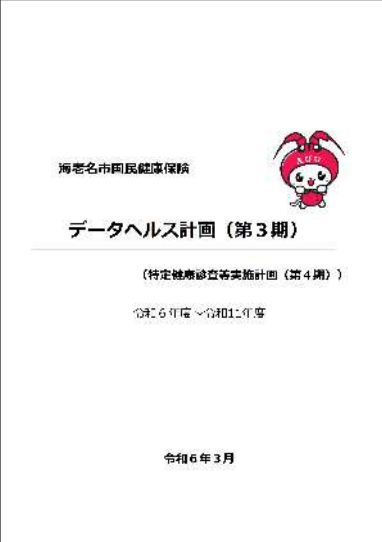
11

令和8年度の主な取り組み

（海老名市国民健康保険データヘルス計画（第3期）の中間見直し）

第3期データヘルス計画は、令和6年度から令和11年度までの計画期間となっており、令和8年度は計画期間の中間にあたることから、第3期データヘルス計画全体の目標達成に向けて後期計画期間の保健事業をより効率的かつ効果的に実施するため、令和6年度及び令和7年度の実施状況や各年度の実施評価を行い、見直しを踏まえた中間評価、中間見直しを実施します。

海老名市国民健康保険データヘルス計画（第3期）の概要

目指していく方向性	項目	事業名
 <p>特定健康診査の実施率の向上を図るとともに、生活習慣病の発症や重症化予防対策を講じることにより、被保険者（加入者）の</p> <p>「健康寿命の延伸」と「医療費の適正化」</p> <p>を目指します</p>	特定健康診査事業	未受診者への受診勧奨事業 継続受診対策事業
	特定保健指導事業	特定保健指導 早期介入保健指導事業
	生活習慣病重症化予防事業	糖尿病重症化予防事業 高血圧重症化対策事業 糖尿病性腎症重症化予防事業
	重複・多剤服薬者への服薬指導事業	重複・多剤服薬者への服薬指導事業
	後発医薬品（ジェネリック医薬品）差額通知	後発医薬品（ジェネリック医薬品）差額通知
	関連保健事業（健康づくり部門所管事業）	未病センター、がん検診、オーラルフレイル健診、成人歯科健診、肝炎ウイルス検診

12

データヘルス計画（第3期）の見直しのスケジュール（予定）

（海老名市国民健康保険データヘルス計画（第3期）の中間見直し）

見直しにあたっては、計画開始から十分な期間を経ていることから、計画に位置付けている事業の経年評価を基本とするとともに、審議会にて意見照会を行います。

項目		令和8年度	令和9年度
県	見直しの方向性	→	
市	計画素案	評価指標で目標達成の成否を確認	→
		達成の成否の要因分析	→
		計画案の作成	R8.12 ●
	国民健康保険運営協議会	概要説明及び意見聴取	R9.1 ●
		庁議	R9.3 ●
計画策定	計画施行	R9.4 →	

13

令和8年度の主な取り組み

（特定保健指導利用勧奨八ガキの発送）

・保健指導対象者の行動変容を促すため、必要なメッセージを絞り、さらに強弱をつけた利用勧奨八ガキを発送し、保健指導利用率の向上を図ります。

（令和7年度まで）案内チラシ



（令和8年度から）勧奨はがき



14

令和8年度の主な取り組み

(多剤服薬指導業務の追加)

これまで、重複服薬指導業務として、「医療費の適正化」「適切な服薬」「対象者へ重複服薬の危険性を伝える」ことを目的として実施していましたが、更なる医療費適正化を図る観点から、「多剤服薬指導」を追加します。

	令和7年度まで	令和8年度
内容	重複服薬指導業務	重複多剤服薬指導業務
	重複服薬・多剤服薬該当者 基準月に14日以上の内服薬が、2医療機関で2種類以上、重複服薬があり、6種類以上の処方がある方。 重複服薬該当者 基準月に14日以上の内服薬が、2医療機関で2種類以上、重複服薬があり、6種類以上の処方はない方。	重複服薬・多剤服薬該当者 基準月に14日以上の内服薬が、2医療機関で2種類以上、重複服薬があり、6種類以上の処方がある方。 重複服薬該当者 基準月に14日以上の内服薬が、2医療機関で2種類以上、重複服薬があり、6種類以上の処方はない方。 多剤服薬該当者 基準月に14日以上の内服薬が、2医療機関で2種類以上、重複服薬はなく、6種類以上の処方がある方。

令和8年度 海老名市国民健康保険事業特別会計 当初予算額一覽表

款	項	目	節	名称	令和8年度 当初予算額 (千円)	令和7年度 当初予算額 (千円)	増減額 (千円)	増減率 (%)
1	国民健康保険税				2,628,371	2,594,005	34,366	1.3
1	国民健康保険税				2,628,371	2,594,005	34,366	1.3
	1	国民健康保険税			2,628,371	2,594,005	34,366	1.3
		1	現年課税分		2,537,149	2,512,493	24,656	1.0
			1	医療給付費分現年度課税分	1,573,516	1,595,879	▲ 22,363	▲ 1.4
			2	後期高齢者支援金分現年度課税分	664,574	681,059	▲ 16,485	▲ 2.4
			3	介護納付金分現年度課税分	224,779	235,555	▲ 10,776	▲ 4.6
			4	子ども・子育て支援金分	74,280	0	74,280	皆増
		1	滞納繰越分		91,222	81,512	9,710	11.9
			1	医療給付費分滞納繰越分	59,230	53,052	6,178	11.6
			2	後期高齢者支援金分滞納繰越分	21,959	19,181	2,778	14.5
			3	介護納付金分滞納繰越分	10,033	9,279	754	8.1
2	県支出金				8,120,385	7,907,746	212,639	2.7
	1	保険給付費等交付金			8,120,385	7,907,746	212,639	2.7
		1	保険給付費等交付金(普通交付金)		7,909,595	7,706,482	203,113	2.6
			1	保険給付費等交付金(普通交付金)	7,909,595	7,706,482	203,113	2.6
		2	保険給付費等交付金(特別交付金)		210,790	201,264	9,526	4.7
			1	保険者努力支援分	46,842	36,174	10,668	29.5
			2	特別調整交付金分	26,849	20,906	5,943	28.4
			3	都道府県繰入金分	111,966	119,203	▲ 7,237	▲ 6.1
			4	特定健診等負担金分	25,133	24,981	152	0.6
3	財産収入				731	34	697	2,050.0
		1	財政調整基金利子		731	34	697	2,050.0
4	繰入金				1,135,321	1,122,486	12,835	1.1
	1	他会計繰入金			1,135,321	1,122,486	12,835	1.1
		1	一般会計繰入金		1,135,321	1,122,486	12,835	1.1
			1	保険基盤安定繰入金	716,828	682,597	34,231	5.0
			2	未就学児均等割保険料繰入金	4,481	6,654	▲ 2,173	▲ 32.7
			3	職員給与等繰入金	209,339	205,833	3,506	1.7
			4	産前産後保険料繰入金	1,759	1,821	▲ 62	▲ 3.4
			5	出産育児一時金等繰入金	0	26,666	▲ 26,666	皆減
			6	財政安定化支援事業繰入金	27,808	26,049	1,759	6.8
			7	その他一般会計繰入金	175,106	172,866	2,240	1.3
	2	基金繰入金			0	0	0	0.0
5	繰越金				10,000	10,000	0	0.0
	1	繰越金			10,000	10,000	0	0.0
6	諸収入				21,061	20,292	769	8.3
	1	延滞金、加算金及び過料			10,059	9,290	769	8.3
		1	延滞金		10,059	9,290	769	8.3
	2	市預金利子			1	1	0	0.0
	3	雑入			11,001	11,001	0	0.0
		1	第三者納付金		10,000	10,000	0	0.0
		2	返納金		1,000	1,000	0	0.0
		3	雑入		1	1	0	0.0
			歳入合計		11,915,869	11,654,563	261,306	2.2

款	項	目	節	名称	令和8年度 当初予算額 (千円)	令和7年度 当初予算額 (千円)	増減額 (千円)	増減率 (%)
1	総務費				204,662	201,387	3,275	1.6
	1	総務管理費			178,629	175,742	2,887	1.6
		1	一般管理費		175,031	172,376	2,655	1.5
			1	職員給与と費	119,112	111,282	7,830	7.0
			2	一般管理経費	55,919	61,094	▲ 5,175	▲ 8.5
		2	連合会負担金		3,598	3,366	232	6.9
		2	徴税費		25,423	25,004	419	1.7
			1	賦課経費	10,034	9,578	456	4.8
			2	徴収経費	15,389	15,426	▲ 37	▲ 0.2
		3	運営協議会費		610	641	▲ 31	▲ 4.8
2	保険給付費				7,969,778	7,766,767	203,011	2.6
	1	療養諸費			6,840,209	6,674,800	165,409	2.5
		1	療養給付費		6,764,181	6,602,771	161,410	2.4
		2	療養費		54,833	50,698	4,135	8.2
		3	審査支払手数料		21,195	21,331	▲ 136	▲ 0.6
	2	高額療養費			1,080,519	1,042,867	37,652	3.6
		1	高額療養費		1,078,519	1,040,867	37,652	3.6
		2	高額介護合算療養費		2,000	2,000	0	0.0
	3	移送費			50	50	0	0.0
	4	出産育児諸費			40,000	40,000	0	0.0
	5	葬祭諸費			9,000	9,000	0	0.0
	6	傷病手当金			0	50	▲ 50	皆減
3	国民健康保険事業費納付金				3,563,839	3,507,310	56,529	1.6
	1	医療給付費分			2,328,905	2,320,755	8,150	0.4
		1	医療給付費分		2,328,905	2,320,755	8,150	0.4
	2	後期高齢者支援金等分			842,694	883,356	▲ 40,662	▲ 4.6
		1	後期高齢者支援金等分		842,694	883,356	▲ 40,662	▲ 4.6
	3	介護納付金分			307,380	303,199	4,181	1.4
	4	子ども・子育て支援金分			84,860	0	84,860	皆増
4	保健事業費				131,859	134,065	▲ 2,206	▲ 1.6
	1	特定健康診査等事業費			89,923	93,529	▲ 3,606	▲ 3.9
		1	特定健康診査等事業費		89,923	93,529	▲ 3,606	▲ 3.9
	2	保健事業費			41,936	40,536	1,400	3.5
		1	保健衛生普及費		18,058	18,653	▲ 595	▲ 3.2
		2	疾病予防費		23,878	21,883	1,995	9.1
5	基金積立金				731	34	697	2,050.0
	1	基金積立金			731	34	697	2,050.0
		1	財政調整基金元金		0	0	0	0.0
		2	財政調整基金利子		731	34	697	2,050.0
6	諸支出金				35,000	35,000	0	0.0
	1	償還金及び還付加算金			35,000	35,000	0	0.0
		1	保険税還付金		35,000	35,000	0	0.0
7	予備費				10,000	10,000	0	0.0
			歳出合計		11,915,869	11,654,563	261,306	2.2