

令和5年度

海老名市刊行物目録

1 収録の範囲

令和6年3月1日現在の海老名市の刊行物

2 収録件数

合計で286件（有料刊行物含む）

3 提供場所

「情報コーナー」 → 市庁舎1階の情報公開コーナー

「自課」 → その刊行物を発行している課等

「図書館」 → 中央図書館及び有馬図書館

「地下売店」 → 有料刊行物は、市庁舎地下の売店でも販売しています。



海老名市イメージキャラクター
えび～にゃ

目 次

| | | | | | |
|---------------|------------|----------------|------------|------------------|----|
| ○市長室 | ページ | ○保健福祉部 | ページ | ○消防本部 | |
| 文書法制課 | 1 | 健康推進課 | 14 | 消防総務課 | 31 |
| 職員課 | 2 | 国保医療課 | 15 | 警防課 | 32 |
| シティプロモーション課 | 3 | 福祉政策課 | 16 | | |
| I T推進課 | 5 | 保育・幼稚園課 | 17 | ○教育部 | |
| 危機管理課 | 6 | こども育成課 | 18 | 教育総務課 | 33 |
| | | 障がい福祉課 | 19 | 就学支援課 | 38 |
| ○財務部 | | 地域包括ケア推進課 | 20 | 教育支援課 | 39 |
| 企画財政課 | 7 | 介護保険課 | 21 | 学び支援課 | 40 |
| 営繕課 | 8 | | | | |
| 契約検査課 | 9 | ○経済環境部 | | ○監査委員事務局 | 41 |
| 市民税課 | 10 | 商工課 | 22 | ○農業委員会事務局 | 42 |
| | | 農政課 | 23 | | |
| ○市民協働部 | | 環境政策課 | 24 | ○議会事務局 | 43 |
| 市民活動推進課 | 11 | | | | |
| 市民相談課 | 12 | ○まちづくり部 | | | |
| 文化スポーツ課 | 13 | 都市計画課 | 25 | | |
| | | 住宅まちづくり課 | 26 | | |
| | | 都市施設公園課 | 28 | | |
| | | 道路管理課 | 29 | | |
| | | 下水道課 | 30 | | |

文 書 法 制 課

| No. | 名 称 | 発 行 年 月 | 発 行 周 期 | 規 格 等 | 提 供 区 分 | 提 供 場 所 | 有 料 ・ 無 料 | 備 考 |
|-----|-----------|---------|---------|-------|---------|-------------------|-----------|---|
| 1 | 文書事務の手引 | 平成26.3 | 臨 時 | A 4 | 閱 覧 | 自 課 | — | |
| 2 | 海老名市刊行物目録 | 令和6.3 | 年 刊 | A 4 | 配 布 | 自 課 情報コーナー・図書館 | 無 料 | https://www.city.ebina.kanagawa.jp/shisei/ishokokukai/kankobutsu/1004069.html |

職員課

| No. | 名 称 | 発行年月 | 発行周期 | 規格等 | 提供区分 | 提 供 場 所 | 有料・無料 | 備 考 |
|-----|-------------------|-----------------|------|-----|------|---------------|-------|---|
| 3 | 海老名市の給与・定員管理等について | 令和4.4 令和4.12 | 年2回 | A 4 | 閲 覧 | 自 課 情報コーナー | —— | https://www.city.ebina.kanagawa.jp/shisei/soshiki/jinji/1004016.html |

シティプロモーション課 【1】

| No. | 名 称 | 発行年月 | 発行周期 | 規格等 | 提供区分 | 提 供 場 所 | 有料・無料 | 備 考 |
|-----|-------------------|---------|------|-----|------|---------------|-------|-----|
| 4 | 海老名むかしばなし 第1集 復刻版 | 平成25.4 | 臨時 | A 5 | 閲 覧 | 自課・情報コーナー・図書館 | —— | |
| 5 | 海老名むかしばなし 第2集 | 昭和59.1 | 臨時 | A 5 | 閲 覧 | 自課・情報コーナー・図書館 | —— | |
| | | | | | 頒 布 | 地下売店 | 300円 | |
| 6 | 海老名むかしばなし 第3集 | 昭和61.11 | 臨時 | A 5 | 閲 覧 | 自課・情報コーナー・図書館 | —— | |
| | | | | | 頒 布 | 地下売店 | 300円 | |
| 7 | 海老名むかしばなし 第4集 | 平成元.11 | 臨時 | A 5 | 閲 覧 | 自課・情報コーナー・図書館 | —— | |
| | | | | | 頒 布 | 地下売店 | 300円 | |
| 8 | 海老名むかしばなし 第5集 | 平成2.3 | 臨時 | A 5 | 閲 覧 | 自課・情報コーナー・図書館 | —— | |
| | | | | | 頒 布 | 地下売店 | 300円 | |
| 9 | 海老名むかしばなし 第6集 | 平成5.5 | 臨時 | A 5 | 閲 覧 | 自課・情報コーナー・図書館 | —— | |
| | | | | | 頒 布 | 地下売店 | 300円 | |
| 10 | 海老名むかしばなし 第7集 | 平成7.3 | 臨時 | A 5 | 閲 覧 | 自課・情報コーナー・図書館 | —— | |
| | | | | | 頒 布 | 地下売店 | 300円 | |
| 11 | 海老名むかしばなし 第8集 | 平成9.5 | 臨時 | A 5 | 閲 覧 | 自課・情報コーナー・図書館 | —— | |
| | | | | | 頒 布 | 地下売店 | 300円 | |
| 12 | 海老名むかしばなし 第9集 | 平成16.3 | 臨時 | A 5 | 閲 覧 | 自課・情報コーナー・図書館 | —— | |
| | | | | | 頒 布 | 地下売店 | 300円 | |
| 13 | 子どもえびなむかしばなし | 昭和61.11 | 臨時 | B 5 | 閲 覧 | 自課・情報コーナー・図書館 | —— | |
| 14 | 子どもえびなむかしばなし 第2集 | 昭和63.9 | 臨時 | B 5 | 閲 覧 | 自課・情報コーナー・図書館 | —— | |
| 15 | 子どもえびなむかしばなし 第3集 | 平成3.3 | 臨時 | B 5 | 閲 覧 | 自課・情報コーナー・図書館 | —— | |
| 16 | 子どもえびなむかしばなし 第4集 | 平成5.3 | 臨時 | B 5 | 閲 覧 | 自課・情報コーナー・図書館 | —— | |
| | | | | | 配布 | 自課 | 無 料 | |
| 17 | 海老名の坂 | 平成5.5 | 臨時 | A 5 | 閲 覧 | 自課・情報コーナー・図書館 | —— | |
| | | | | | 頒 布 | 地下売店 | 300円 | |
| 18 | 広報えびな | 毎月1・15日 | 月2回 | A 4 | 閲 覧 | 自 課 | —— | |
| | | | | | 配 布 | | 無 料 | |
| 19 | 広報えびな縮刷版 No.1 | 昭和57.1 | 臨時 | A 4 | 閲 覧 | 自課・情報コーナー・図書館 | —— | |
| 20 | 広報えびな縮刷版 No.2 | 昭和62.2 | 臨時 | A 4 | 閲 覧 | 自課・情報コーナー・図書館 | —— | |
| | | | | | 頒 布 | 地下売店 | 500円 | |
| 21 | 広報えびな縮刷版 No.3 | 平成3.3 | 臨時 | A 4 | 閲 覧 | 自課・情報コーナー・図書館 | —— | |
| | | | | | 頒 布 | 地下売店 | 500円 | |

シティプロモーション課 【2】

| No. | 名 称 | 発行年月 | 発行周期 | 規格等 | 提供区分 | 提 供 場 所 | 有料・無料 | 備 考 |
|-----|-----------------------|---------|------|-----------|------|---------------|-------|---|
| 22 | 広報えびな縮刷版 No.4 | 平成9.3 | 臨時 | A 4 | 閲 覧 | 自課・情報コーナー・図書館 | —— | |
| | | | | | 頒 布 | 地下売店 | 500円 | |
| 23 | 広報えびな縮刷版 No.5 | 平成13.3 | 臨時 | A 4 | 閲 覧 | 自課・情報コーナー・図書館 | —— | |
| | | | | | 頒 布 | 地下売店 | 500円 | |
| 24 | 海老名のあゆみ～市制施行40周年を迎えて～ | 平成23.11 | 臨時 | A 4 | 閲 覧 | 自課・情報コーナー・図書館 | —— | |
| 25 | 海老名市市制施行50周年記念誌 | 令和3.11 | 臨時 | A 4 | 閲 覧 | 自課・情報コーナー・図書館 | —— | |
| 26 | EBINA Moving Guide | 令和4.11 | 臨時 | 20cm×20cm | 配 布 | 自 課 | 無 料 | https://www.city.ebina.kanagawa.jp/shisei/profile/miryoku/1009503.html |
| 27 | 海老名シティマップナビタ | 令和5.7 | 年1回 | A 1 | 閲 覧 | 自課・情報コーナー・図書館 | —— | |
| | | | | | 配 布 | 自 課 | 無 料 | |

I T 推 進 課

| No. | 名 称 | 発 行 年 月 | 発 行 周 期 | 規 格 等 | 提 供 区 分 | 提 供 場 所 | 有 料 ・ 無 料 | 備 考 |
|-----|-------------|---------|---------|-------|---------|-----------|-----------|---|
| 28 | 統計えびな 令和4年版 | 令和5.3 | 年 刊 | A 4 | 閱 覧 | 自課・情報コーナー | —— | https://www.city.ebina.kanagawa.jp/shisei/denshi/toukei/toukei/index.html |
| | | | | | 頒 布 | 地下売店 | 500円 | |
| 29 | 海老名市の世帯数と人口 | —— | 月 刊 | A 4 | 配 布 | 自課・情報コーナー | 無 料 | https://www.city.ebina.kanagawa.jp/shisei/denshi/toukei/jinko/index.html |

危機管理課

| No. | 名 称 | 発行年月 | 発行周期 | 規格等 | 提供区分 | 提 供 場 所 | 有料・無料 | 備 考 |
|-----|-------------------------------------|---------|------|-----|------|-------------------|-------|---|
| 30 | 海老名市地域防災計画 (地震災害対策計画・風水害等災害対策計画) | 令和5.2 | 臨時 | A 4 | 閲覧 | 自 課 情報コーナー・図書館 | —— | |
| 31 | 海老名市地域防災計画（資料編） | 令和5.2 | 臨時 | A 4 | 閲覧 | 自 課 情報コーナー・図書館 | —— | |
| 32 | 海老名市国民保護計画（本編） | 平成30.11 | 臨時 | A 4 | 閲覧 | 自 課 情報コーナー・図書館 | —— | |
| 33 | 海老名市防災ガイドブック（保存版） | 令和5.2 | 不定期 | A 4 | 閲覧 | 自課・情報コーナー | —— | http://www.bousai.city.ebina.kanagawa.jp/www/contents/1577182179792/index.html |

企 画 財 政 課

| No. | 名 称 | 発 行 年 月 | 発 行 周 期 | 規 格 等 | 提 供 区 分 | 提 供 場 所 | 有 料 ・ 無 料 | 備 考 |
|-----|----------------------|---------|---------|-------|---------|------------------------|-----------|---|
| 34 | えびな未来創造プラン2020 | 令和2.4 | 10年 | A 4 | 閲 覧 | 自課・情報コーナー・図書館・コミセン | —— | |
| | | | | | 頒 布 | 地下売店 | 1,200円 | |
| 35 | えびな未来創造プラン2020 (概要版) | 令和2.4 | 5 年 | A 4 | 閲 覧 | 自課・情報コーナー・図書館・コミセン | —— | |
| | | | | | 配 布 | 自 課 | 無 料 | |
| 36 | 海老名市人口ビジョン | 平成28.2 | 5 年 | A 4 | 閲 覧 | 自課・情報コーナー・図書館 | | |
| | | | | | 頒 布 | 地下売店 | | |
| 37 | 海老名市東日本大震災被災地支援報告書 | 平成24.9 | 臨 時 | A 4 | 閲 覧 | 自 課 情報コーナー・図書館・コミセン | —— | えびな政策研究室にて刊行 |
| 38 | 第三者評価報告書 | 令和5.12 | 年 刊 | A 4 | 閲 覧 | 自課・情報コーナー | —— | 各指定管理施設について、指定管理2年目・4年目に第三者評価を実施し、報告書を刊行年度によっては、該当施設が無く、第三者評価を実施していないため、刊行しない場合あり ※福祉施設など第三者評価の実施対象とならない施設有 https://www.city.ebina.kanagawa.jp/shisei/zaisei/shiteikanri/1007730.html |
| 39 | 令和5年度行政評価結果報告書 | 令和5.9 | 年 刊 | A 4 | 閲 覧 | 自課・情報コーナー・図書館 | —— | https://www.city.ebina.kanagawa.jp/shisei/zaisei/gyoukaku/1003930.html |
| 40 | 令和3年度 歳入歳出決算書 | 令和4.8 | 年 刊 | A 4 | 閲 覧 | 自 課 | —— | https://www.city.ebina.kanagawa.jp/shisei/zaisei/zaisei/1003918.html |
| 41 | 令和5年度 予算書 | 令和5.2 | 年 刊 | A 4 | 閲 覧 | 自 課 | —— | https://www.city.ebina.kanagawa.jp/shisei/zaisei/zaisei/1003917.html |
| 42 | 令和5年度 補正予算書 | 令和6.3 | 臨 時 | A 4 | 閲 覧 | 自 課 | —— | |
| 43 | 令和6年度 予算書 | 令和6.2 | 年 刊 | A 4 | 閲 覧 | 自 課 | —— | https://www.city.ebina.kanagawa.jp/shisei/zaisei/zaisei/1003917.html |
| 44 | 令和4年度 歳入歳出決算書 | 令和5.8 | 年 刊 | A 4 | 閲 覧 | 自 課 | —— | https://www.city.ebina.kanagawa.jp/shisei/zaisei/zaisei/1003918.html |

営 繕 課

| No. | 名 称 | 発行年月 | 発行周期 | 規格等 | 提供区分 | 提 供 場 所 | 有料・無料 | 備 考 |
|-----|------------------|---------|------|-----|------|-----------|--------|---|
| 45 | 海老名市公共施設白書 | 平成26.11 | 臨 時 | A 4 | 閲 覧 | 自課・情報コーナー | —— | https://www.city.ebina.kanagawa.jp/shisei/seisaku/kobetsu/1003791.html |
| | | | | | 頒 布 | 地下売店 | 2,000円 | |
| 46 | 海老名公共施設再編（適正化）計画 | 平成29.3 | 臨 時 | A 4 | 閲 覧 | 自課・情報コーナー | —— | https://www.city.ebina.kanagawa.jp/shisei/seisaku/kobetsu/1003789.html |
| | | | | | 頒 布 | 地下売店 | 1,200円 | |

契 約 検 査 課

| No. | 名 称 | 発 行 年 月 | 発 行 周 期 | 規 格 等 | 提 供 区 分 | 提 供 場 所 | 有 料 ・ 無 料 | 備 考 |
|-----|-------------------|---------|---------|-------|---------|---------|-----------|-----|
| 47 | 令和4年度 契約検査課 事業報告書 | 令和5.7 | 年1回 | A 4 | 閲 覧 | 自 課 | — | |

市 民 税 課

| No. | 名 称 | 発 行 年 月 | 発 行 周 期 | 規 格 等 | 提 供 区 分 | 提 供 場 所 | 有 料 ・ 無 料 | 備 考 |
|-----|-------------|---------|---------|-------|---------|---------------|-----------|---|
| 48 | 市税概要（令和2年版） | 令和2.10 | 年 刊 | A 4 | 閲 覧 | 自 課 情報コーナー | —— | |
| 49 | 市税概要（令和3年版） | 令和3.10 | 年 刊 | A 4 | 閲 覧 | 自 課 情報コーナー | —— | |
| 50 | 市税概要（令和4年版） | 令和4.10 | 年 刊 | A 4 | 閲 覧 | 自 課 情報コーナー | —— | |
| 51 | 市税概要（令和5年版） | 令和5.10 | 年 刊 | A 4 | 閲 覧 | 自 課 情報コーナー | —— | https://www.city.ebina.kanagawa.jp/guide/zeikin/soudan/1002911.html |

市民活動推進課

| No. | 名 称 | 発行年月 | 発行周期 | 規格等 | 提供区分 | 提 供 場 所 | 有料・無料 | 備 考 |
|-----|-------------------|---------|-------|--------------------|------|-----------------------------------|-------|---|
| 52 | えびな市民活動センターパンフレット | 平成26.11 | —— | A 3 2つ折 巻3つ折 | 配布 | 自 課 | 無 料 | |
| | | | | | 閲覧 | 情報コーナー | —— | |
| 53 | 海老名市市民活動ガイドブック | 令和2.12 | 2～3年毎 | A 4 | 閲覧 | 自課・情報コーナー えびな市民活動センター交流館（ビレッジ） | —— | https://ebina-shimin-act.com/ |

市民相談課

| No. | 名 称 | 発行年月 | 発行周期 | 規格等 | 提供区分 | 提 供 場 所 | 有料・無料 | 備 考 |
|-----|--------------------------------|-------|------|-----|------------|-----------------|-------|---|
| 54 | 男女共同参画情報紙「はばたき」 | — | 随時 | A 4 | 配布 | 自 課 | 無 料 | https://www.city.ebina.kanagawa.jp/guide/kyodo/danjo/1003508.html |
| 55 | 第3次海老名市男女共同参画プラン令和4年度事業評価結果報告書 | 令和5.8 | 年1回 | A 4 | 閲 覧 | 自 課 | 無 料 | https://www.city.ebina.kanagawa.jp/guide/kyodo/danjo/1009790.html |
| 56 | 第3次海老名市男女共同参画プラン | 令和2.3 | 随時 | A 4 | 閲 覧 | 自 課 情報コーナー | 無 料 | https://www.city.ebina.kanagawa.jp/guide/kyodo/danjo/1009790.html |
| 57 | 男女共同参画用語集 | 令和3.2 | 随時 | A 5 | 配 布 | 自 課 | 無 料 | https://www.city.ebina.kanagawa.jp/guide/kyodo/danjo/1007168.html |
| 58 | 海老名市政アンケート調査 | 令和5.9 | 2年毎 | A 4 | 配 布 閲 覧 | 自 課 情報コーナー | 無 料 | https://www.city.ebina.kanagawa.jp/koho/goiken/eng/1015995.html |
| 59 | 消費生活情報紙「かわらばん」 | — | 随時 | A 4 | 配 布 | 自 課 消費生活センター | 無 料 | |

文化スポーツ課

| No. | 名 称 | 発行年月 | 発行周期 | 規格等 | 提供区分 | 提 供 場 所 | 有料・無料 | 備 考 |
|-----|-----------------|--------|------|-------------|------|-------------------------|-------|-----------|
| 60 | 海老名運動公園利用案内 | 令和2.8 | 臨時 | A 4 3つ折り | 閲 覧 | 自課・情報コーナー・総合体育館 | —— | 指定管理者作成 |
| | | | | | 配 布 | 自課・総合体育館 | 無 料 | |
| 61 | 海老名市スポーツ施設利用ガイド | 平成17.4 | 臨時 | A 4 | 閲 覧 | 自課・情報コーナー・総合体育館・北部公園体育館 | —— | 令和6年1月改定 |
| | | | | | 配 布 | 自課・総合体育館・北部公園体育館 | 無 料 | |
| 62 | 海老名市文化会館利用案内 | 平成23.4 | 臨時 | A 4 | 配 布 | 文化会館 | 無 料 | 指定管理者作成 |
| 63 | 海老名市文化会館催し物案内 | —— | 月刊 | A 3 2つ折り | 配 布 | 自 課 市内公共施設 | 無 料 | 指定管理者作成 |
| 64 | スポーツ推進委員だより | —— | 年 刊 | A 3 2つ折り | 配 布 | 自 課 | 無 料 | |
| 65 | 海老名市スポーツ協会だより | —— | 年 刊 | A 3 2つ折り | 配 布 | 自 課 | 無 料 | 令和5年度発行なし |

健康推進課

| No. | 名 称 | 発行年月 | 発行周期 | 規格等 | 提供区分 | 提 供 場 所 | 有料・無料 | 備 考 |
|-----|-------------------------------|--------|------|-----|------|------------------|-------|---|
| 66 | 令和5年度 えびな健康だより（成人版） | 令和5.3 | 年 刊 | A 4 | 閲 覧 | 自課・情報コーナー | — | 各種検（健）診・予防接種の実施指定医療機関 https://www.city.ebina.kanagawa.jp/guide/kenko/kenshin/1013627.html |
| | | | | | 配 布 | 自 課 | 無 料 | |
| 67 | 海老名市スポーツ健康推進計画 | 平成25.8 | 随 時 | A 4 | 閲 覧 | 自課・情報コーナー・医療センター | — | https://www.city.ebina.kanagawa.jp/shisei/seisaku/kobetsu/shiminkyodo/1003796.html |
| 68 | 海老名市スポーツ健康推進計画中間評価報告書 | 令和2.4 | 随 時 | A 4 | 閲 覧 | 自課・情報コーナー・医療センター | — | https://www.city.ebina.kanagawa.jp/shisei/seisaku/kobetsu/shiminkyodo/1003796.html |
| 69 | みんなのくらしと健康ハンドブック | 平成27.3 | 随 時 | A 4 | 閲 覧 | 自課・情報コーナー・医療センター | — | 追加の配布は未定 |
| 70 | つながろう！こころとこころ～海老名市いのちを支えるプラン～ | 平成31.2 | 随 時 | A 4 | 閲 覧 | 自課・情報コーナー | — | |

国 保 医 療 課

| No. | 名 称 | 発行年月 | 発行周期 | 規格等 | 提供区分 | 提 供 場 所 | 有料・無料 | 備 考 |
|-----|----------------------------------|--------|------|----------|------|-----------|-------|-----|
| 71 | 国民年金の基本 | 令和5.4 | 年 刊 | A 4 | 閲 覧 | 自課・情報コーナー | —— | |
| | | | | | 配 布 | 自 課 | 無 料 | |
| 72 | ここがポイント！みんなの国保 | 令和5.6 | 年 刊 | 85×170mm | 配 布 | 自 課 | 無 料 | |
| 73 | 医療費が高額になったときのために高額療養費のことがおきましよう！ | 令和4.12 | 臨 時 | A 4 | 配 布 | 自 課 | 無 料 | |
| 74 | ポイントでわかる！国保の保険税 | 令和5.6 | 年 刊 | 180×85mm | 配 布 | 自 課 | 無 料 | |
| 75 | 交通事故にあったら国保に届け出を！ | 令和4.12 | 臨 時 | A 4 | 配 布 | 自 課 | 無 料 | |

福 祉 政 策 課

| No. | 名 称 | 発 行 年 月 | 発 行 周 期 | 規 格 等 | 提 供 区 分 | 提 供 場 所 | 有 料 ・ 無 料 | 備 考 |
|-----|--------------------|---------|---------|-------|---------|-----------|-----------|--------|
| 76 | 海老名市民児協 ふれあい | —— | 年2回 | A 4 | 閱 覧 | 自 課 | —— | |
| 77 | 保健福祉部の概要 | 令和5.9 | 年 刊 | A 4 | 閱 覧 | 自課・情報コーナー | —— | |
| 78 | ぬくもり通信社協 | —— | 年4回 | A 4 | 配 布 | 自 課 | 無 料 | 部数制限あり |
| 79 | 海老名市地域福祉計画 | 令和2.3 | 随 時 | A 4 | 閱 覧 | 自課・情報コーナー | —— | |
| 80 | 海老名市成年後見制度利用促進基本計画 | 令和4.3 | 随 時 | A 4 | 閱 覧 | 自 課 | —— | |

保 育 ・ 幼 稚 園 課

| No. | 名 称 | 発 行 年 月 | 発 行 周 期 | 規 格 等 | 提 供 区 分 | 提 供 場 所 | 有 料 ・ 無 料 | 備 考 |
|-----|-----------------|---------|---------|-------|---------|-----------|-----------|---|
| 81 | 保育所のしおり（令和5年度版） | 令和4.10 | 年 刊 | A 4 | 閲 覧 | 自課・情報コーナー | — | https://www.city.ebina.kanagawa.jp/guide/ksodate/hoikuen/1005963.html |
| | | | | | 配 布 | 自課・保育園 | 無 料 | |

こども育成課

| No. | 名 称 | 発行年月 | 発行周期 | 規格等 | 提供区分 | 提 供 場 所 | 有料・無料 | |
|-----|-----------------------------------|-------|------|-----|------|------------|-------|---|
| 82 | 令和6年度版子育てガイドブック「えびな健康だよりSUKUSUKU」 | 令和6.2 | 年 刊 | A 4 | 閲 覧 | 自課・情報コーナー | —— | https://www.city.ebina.kanagawa.jp/guide/ksodate/1007112.html |
| | | | | | 配 布 | 自課・市役所1階窓口 | 無 料 | |
| 83 | 海老名市子ども・子育て支援事業計画【第2期】 | 令和2.3 | 5年 | A 4 | 閲 覧 | 自課・情報コーナー | —— | 配布については概要版のみ 海老名市子ども・子育て支援事業計画中間見直しについてはホームページ公開中 https://www.city.ebina.kanagawa.jp/shisei/seisaku/kobetsu/hokenfukushi/1006342.html |
| | | | | | 配 布 | | 無 料 | |
| 84 | ひとり親の方へ 安心な生活のためのサポートブック～令和5年度版～ | 令和5.8 | 年 刊 | B 4 | 閲 覧 | 自課・情報コーナー | —— | https://www.city.ebina.kanagawa.jp/guide/ksodate/hitorioya/1011708.html |
| | | | | | 配 布 | 自課・市役所1階窓口 | 無 料 | |

障がい福祉課

| No. | 名 称 | 発行年月 | 発行周期 | 規格等 | 提供区分 | 提 供 場 所 | 有料・無料 | 備 考 |
|-----|---------------------------|--------|------|-----|------|-----------|-------|---|
| 85 | 身体及び知的障がい者（児）の方への福祉ハンドブック | 令和5.4 | 臨時 | A 4 | 閲 覧 | 自課・情報コーナー | —— | https://www.city.ebina.kanagawa.jp/guide/shogaisha/shogaisha/shiori/index.html |
| | | | | | 配 布 | 自 課 | 無 料 | |
| 86 | 精神保健福祉のしおり | 令和5.4 | 臨時 | A 4 | 閲 覧 | 自課・情報コーナー | —— | https://www.city.ebina.kanagawa.jp/guide/shogaisha/shogaisha/shiori/index.html |
| | | | | | 配 布 | 自 課 | 無 料 | |
| 87 | 海老名市要配慮者（障がい者）防災行動の手引 | 平成28.1 | 臨時 | A 4 | 閲 覧 | 自課・情報コーナー | —— | |
| | | | | | 配 布 | 自 課 | 無 料 | |
| 88 | 海老名市障がい者福祉計画【第6期】 | 令和3.3 | 臨時 | A 4 | 閲 覧 | 自課・情報コーナー | —— | |
| | | | | | 配 布 | 自 課 | 無 料 | |

地域包括ケア推進課

| No. | 名 称 | 発行年月 | 発行周期 | 規格等 | 提供区分 | 提 供 場 所 | 有料・無料 | 備 考 |
|-----|--------------------|-------|------|-----|------|---------------|-------|---|
| 89 | えびな高齢者プラン2 1【第8期】 | 令和3.4 | 3年毎 | A 4 | 閲 覧 | 自 課 情報コーナー | — | https://www.city.ebina.kanagawa.jp/res/projects/default_project/_page_/001/003/807/plan8th.pdf |
| 90 | 海老名市高齢者ガイドブック | 令和4.4 | 年 刊 | A 4 | 閲 覧 | 自課・情報コーナー | — | https://www.city.ebina.kanagawa.jp/guide/s/hogaisha/koureisha/1003225.html |
| | | | | | 配 布 | 自 課 | 無 料 | |
| 91 | 認知症ケアパス（認知症ガイドブック） | 令和4.8 | 臨 時 | A 4 | 閲 覧 | 自課・情報コーナー | — | https://www.city.ebina.kanagawa.jp/res/projects/default_project/_page_/001/003/226/keapasu0416.pdf |
| | | | | | 配 布 | 自 課 | 無 料 | |

介護保険課

| No. | 名 称 | 発行年月 | 発行周期 | 規格等 | 提供区分 | 提 供 場 所 | 有料・無料 | 備 考 |
|-----|-------------------------------|-------|------|------------|------|---------|-------|---|
| 92 | あったかいね！介護保険～利用のしかたを知っておきましょう～ | 令和5.7 | 年 刊 | A 4 | 配布 | 自 課 | 無 料 | https://www.city.ebina.kanagawa.jp/guide/s-hogaisha/kaigo/1007579.html |
| 93 | 介護保険のてびき | 令和5.7 | 年 刊 | 128mm×90mm | 配布 | 自 課 | 無 料 | https://www.city.ebina.kanagawa.jp/guide/s-hogaisha/kaigo/1007579.html |
| 94 | あなたの介護保険料 | 令和5.5 | 年 刊 | 85mm×170mm | 配布 | 自 課 | 無 料 | https://www.city.ebina.kanagawa.jp/guide/s-hogaisha/kaigo/1007579.html |

商 工 課

| No. | 名 称 | 発行年月 | 発行周期 | 規格等 | 提供区分 | 提 供 場 所 | 有料・無料 | 備 考 |
|-----|---------------------------|-------|------|-----|------|-----------|-------|---|
| 95 | 中小企業事業資金融資制度のご案内 | 令和5.4 | 年 刊 | A 4 | 閲 覧 | 自課・情報コーナー | —— | https://www.city.ebina.kanagawa.jp/guide/s-hoko/chusho/1003740.html |
| | | | | | 配 布 | 自 課 | 無 料 | |
| 96 | 事業者勤労者向け支援制度のご案内（概要版一覧） | 令和元.6 | 年 刊 | A 4 | 閲 覧 | 自課・情報コーナー | —— | |
| | | | | | 配 布 | 自 課 | 無 料 | |
| 97 | 海老名市観光ガイドブック「えびな7（なな）めぐり」 | 令和元.8 | 臨 時 | B 5 | 閲 覧 | 自課・情報コーナー | —— | https://www.city.ebina.kanagawa.jp/shisei/profile/kanko/1000586.html |
| | | | | | 配 布 | 自 課 | 無 料 | |
| 98 | 海老名市中小企業振興支援事業補助制度のお知らせ | 令和6.1 | 年 刊 | A 4 | 閲 覧 | 自課・情報コーナー | —— | https://www.city.ebina.kanagawa.jp/guide/s-hoko/chusyo/1003742.html |
| | | | | | 配 布 | 自 課 | 無 料 | |
| 99 | 海老名市企業立地促進事業のご案内 | 令和5.4 | 年 刊 | A 3 | 閲 覧 | 自課・情報コーナー | —— | https://www.city.ebina.kanagawa.jp/guide/s-hoko/sougyo/1003752.html |
| | | | | | 配 布 | 自 課 | 無 料 | |
| 100 | 目指せ！社長！！海老名で創業 | 令和5.4 | 臨 時 | A 4 | 閲 覧 | 自課・情報コーナー | —— | https://www.city.ebina.kanagawa.jp/guide/s-hoko/sougyo/1003750.html |
| | | | | | 配 布 | 自 課 | 無 料 | |
| 101 | 名店・名産品ガイドブック | 令和元.8 | 臨 時 | A 4 | 閲 覧 | 自課・情報コーナー | —— | https://www.city.ebina.kanagawa.jp/shisei/profile/meisan/1000600.html |
| | | | | | 配 布 | 自 課 | 無 料 | |
| 102 | えびな ものづくりガイド | 令和5.8 | 年 刊 | A 4 | 閲 覧 | 自課・情報コーナー | —— | https://www.city.ebina.kanagawa.jp/guide/s-hoko/shokougyo/1007684.html |
| | | | | | 配 布 | 自 課 | 無 料 | |

農 政 課

| No. | 名 称 | 発 行 年 月 | 発 行 周 期 | 規 格 等 | 提 供 区 分 | 提 供 場 所 | 有 料 ・ 無 料 | 備 考 |
|-----|---------------|---------|---------|----------------------|---------|-----------|-----------|-----|
| 103 | 海老名産農産物直売所マップ | 令和3.4 | 臨 時 | A1 (ジャバラ3山+直 角3山) | 閱 覧 | 自課・情報コーナー | — | |
| | | | | | 配 布 | 自 課 | 無 料 | |

環境政策課

| No. | 名 称 | 発行年月 | 発行周期 | 規格等 | 提供区分 | 提 供 場 所 | 有料・無料 | 備 考 |
|-----|----------------------------------|--------|------|-----|------|---------------|-------|---|
| 104 | 公共工事・契約事業環境配慮マニュアル | 平成29.4 | 臨 時 | A 4 | 閲 覧 | 自課・情報コーナー | — | |
| 105 | えびな環境白書 2023 | 令和6.1 | 年 刊 | A 4 | 閲 覧 | 自課・情報コーナー・図書館 | — | https://www.city.ebina.kanagawa.jp/shisei/seisaku/kobetsu/keizaikankyo/1003800.html |
| 106 | 海老名市第三次環境基本計画 | 令和2.3 | 臨 時 | A 4 | 閲 覧 | 自課・情報コーナー | — | https://www.city.ebina.kanagawa.jp/shisei/seisaku/kobetsu/keizaikankyo/1009700.html |
| 107 | 海老名市第三次環境基本計画 [概要版] | 令和2.3 | 臨 時 | A 4 | 閲 覧 | 自課・情報コーナー | | https://www.city.ebina.kanagawa.jp/shisei/seisaku/kobetsu/keizaikankyo/1009700.html |
| 108 | 海老名市地球温暖化対策実行計画 | 令和2.3 | 臨 時 | A 4 | 閲 覧 | 自課・情報コーナー | — | https://www.city.ebina.kanagawa.jp/shisei/seisaku/kobetsu/keizaikankyo/1003804.html |
| 109 | 海老名市地球温暖化対策実行計画 [概要版] | 令和2.3 | 臨 時 | A 4 | 閲 覧 | 自課・情報コーナー | | https://www.city.ebina.kanagawa.jp/shisei/seisaku/kobetsu/keizaikankyo/1003804.html |
| 110 | 令和4年度版 清掃事業の概要 (令和3年度実績) | 令和5.2 | 年 刊 | A 4 | 配 布 | 自課・情報コーナー | 無 料 | https://www.city.ebina.kanagawa.jp/guide/curashi/recycle/1003351.html |
| 111 | 海老名市 資源とごみの分け方・出し方 (令和3年9月改訂) | 令和5.9 | 随 時 | A 4 | 配 布 | 自 課 | 無 料 | https://www.city.ebina.kanagawa.jp/guide/curashi/wakekata/1009153.html |
| 112 | 事業系ごみの適正処理のご案内 | 令和5.10 | 随 時 | A 4 | 配 布 | 自 課 | 無 料 | https://www.city.ebina.kanagawa.jp/guide/curashi/wakekata/1003327.html |
| 113 | 一般廃棄物処理基本計画 | 令和5.3 | 5年 | A 4 | 閲 覧 | 情報コーナー | — | https://www.city.ebina.kanagawa.jp/shisei/seisaku/kobetsu/keizaikankyo/haikibutsu/1003822.html |

都 市 計 画 課

| No. | 名 称 | 発行年月 | 発行周期 | 規格等 | 提供区分 | 提 供 場 所 | 有料・無料 | 備 考 |
|-----|-------------------------------------|--------|------|-----|------|--------------------|--------|---|
| 114 | 海老名市都市計画図 | 令和5.3 | 臨 時 | — | 閲 覧 | 自課・情報コーナー | — | 1/10,000 |
| | | | | | 頒 布 | 地下売店 | 1,000円 | |
| 115 | 海老名市全図 | 令和3.3 | 臨 時 | — | 閲 覧 | 自課・情報コーナー | — | 1/10,000 |
| | | | | | 頒 布 | 地下売店 | 300円 | |
| 116 | 海老名市全図 | 令和3.3 | 臨 時 | — | 閲 覧 | 自課・情報コーナー | — | 1/25,000 |
| | | | | | 頒 布 | 地下売店 | 150円 | |
| 117 | 海老名市地形図 (No.1～No.13) | 令和3.3 | 臨 時 | — | 閲 覧 | 自課・情報コーナー | — | 1/2,500 (13枚) |
| | | | | | 頒 布 | 地下売店 | 各300円 | |
| 118 | 海老名市都市マスタープラン (本編) | 令和2.4 | 臨 時 | A 4 | 閲 覧 | 自 課 情報コーナー | — | https://www.city.ebina.kanagawa.jp/shisei/seisaku/machidukuri/1003861.html |
| 119 | 海老名市都市マスタープラン (概要版) | 令和2.4 | 臨 時 | A 4 | 閲 覧 | 自課・情報コーナー | — | https://www.city.ebina.kanagawa.jp/shisei/seisaku/machidukuri/1003861.html |
| 120 | 海老名市道路交通マスタープラン | 平成30.3 | 臨 時 | A 4 | 閲 覧 | 自 課 情報コーナー | — | https://www.city.ebina.kanagawa.jp/shisei/seisaku/machidukuri/kotsu/1003891.html |
| 121 | 海老名市景観基本計画 | 平成20.5 | 臨 時 | A 4 | 閲 覧 | 自 課 情報コーナー・図書館 | — | https://www.city.ebina.kanagawa.jp/shisei/seisaku/kobetsu/machidukuri/keikan/1003841.html |
| 122 | 海老名市景観推進計画 | 平成30.4 | 臨 時 | A 4 | 閲 覧 | 自 課 情報コーナー・図書館 | — | https://www.city.ebina.kanagawa.jp/shisei/seisaku/kobetsu/machidukuri/keikan/1003843.html |
| 123 | 景観法・海老名市景観条例に基づく届出制度 | 平成30.4 | 臨 時 | A 4 | 閲 覧 | 自課・情報コーナー・図書館 | — | https://www.city.ebina.kanagawa.jp/guide/samai/keikan/1003477.html |
| | | | | | 配 布 | 自 課 | 無 料 | |
| 124 | 景観法・海老名市景観条例に基づく届出制度 海老名扇町景観まちづくり地区 | 平成30.4 | 臨 時 | A 4 | 閲 覧 | 自課・情報コーナー・図書館 | — | https://www.city.ebina.kanagawa.jp/guide/samai/keikan/1003481.html |
| | | | | | 配 布 | 自 課 | 無 料 | |
| 125 | 海老名市公共サインガイドライン | 平成27.6 | 臨 時 | A 4 | 閲 覧 | 自課・情報コーナー | — | https://www.city.ebina.kanagawa.jp/shisei/seisaku/machidukuri/1003866.html |
| 126 | 海老名市立地適正化計画 | 令和3.10 | 臨 時 | A 4 | 閲 覧 | 自課・情報コーナー | — | https://www.city.ebina.kanagawa.jp/shisei/seisaku/machidukuri/1007994.html |
| 127 | 海老名市コミュニティバス運行利用案内 国分ルート | 令和5.10 | 臨 時 | B 4 | 閲 覧 | 自課・情報コーナー・図書館・コミセン | — | https://www.city.ebina.kanagawa.jp/guide/kotsu/bus/1003522.html |
| | | | | | 配 布 | 自課・図書館・コミセン | 無 料 | |
| 128 | 海老名市コミュニティバス運行利用案内 上今泉ルート | 令和5.10 | 臨 時 | B 4 | 閲 覧 | 自課・情報コーナー・図書館・コミセン | — | https://www.city.ebina.kanagawa.jp/guide/kotsu/bus/1003522.html |
| | | | | | 配 布 | 自課・図書館・コミセン | 無 料 | |
| 129 | 海老名市コミュニティバス運行利用案内 大谷・杉久保ルート | 令和5.10 | 臨 時 | B 4 | 閲 覧 | 自課・情報コーナー・図書館・コミセン | — | https://www.city.ebina.kanagawa.jp/guide/kotsu/bus/1003522.html |
| | | | | | 配 布 | 自課・図書館・コミセン | 無 料 | |
| 130 | 海老名駅～寒川駅 路線バス運行利用案内 | 令和5.7 | 臨 時 | A 4 | 閲 覧 | 自課・情報コーナー | — | https://www.city.ebina.kanagawa.jp/guide/kotsu/kokyo/1003636.html |
| | | | | | 配 布 | | 無 料 | |
| 131 | 海老名市地域公共交通計画 | 令和4.4 | 臨 時 | A 4 | 閲 覧 | 自課・情報コーナー | — | https://www.city.ebina.kanagawa.jp/shisei/seisaku/kobetsu/machidukuri/1003831.html |
| 132 | You Bus下今泉ルート実証運行利用案内 | 令和5.10 | 臨 時 | A 3 | 閲 覧 | 自課・情報コーナー・図書館・コミセン | — | https://www.city.ebina.kanagawa.jp/guide/kotsu/bus/1016251/index.html |
| | | | | | 配 布 | 自課・図書館・コミセン | 無 料 | |

住宅まちづくり課【1】

| No. | 名 称 | 発 行 年 月 | 発 行 周 期 | 規 格 等 | 提 供 区 分 | 提 供 場 所 | 有 料 ・ 無 料 | 備 考 |
|-----|--|---------|---------|-------|---------|---------|-----------|-----|
| 133 | 住居表示旧新・新旧対照表 (国分寺台一～五丁目) | 昭和49.7 | 臨 時 | B 5 | 閲 覧 | 自 課 | —— | |
| 134 | 住居表示旧新・新旧対照表 (上今泉一～五丁目) | 昭和51.1 | 臨 時 | B 5 | 閲 覧 | 自 課 | —— | |
| 135 | 住居表示旧新・新旧対照表 (東柏ヶ谷一～六丁目) | 昭和52.5 | 臨 時 | B 5 | 閲 覧 | 自 課 | —— | |
| 136 | 住居表示旧新・新旧対照表 (浜田町) | 昭和55.6 | 臨 時 | B 5 | 閲 覧 | 自 課 | —— | |
| 137 | 住居表示旧新・新旧対照表 (上今泉六丁目) | 昭和58.11 | 臨 時 | B 5 | 閲 覧 | 自 課 | —— | |
| 138 | 住居表示旧新・新旧対照表 (中央一丁目、国分南一・二丁目) | 平成3.2 | 臨 時 | B 5 | 閲 覧 | 自 課 | —— | |
| 139 | 住居表示旧新・新旧対照表 (中央二丁目・国分南三・四丁目、国分北一～四丁目) | 平成3.11 | 臨 時 | B 5 | 閲 覧 | 自 課 | —— | |
| 140 | 住居表示旧新・新旧対照表 (国分寺台一丁目の一部) | 平成4.2 | 臨 時 | B 5 | 閲 覧 | 自 課 | —— | |
| 141 | 住居表示旧新・新旧対照表 (勝瀬の一部) | 平成5.2 | 臨 時 | B 5 | 閲 覧 | 自 課 | —— | |
| 142 | 住居表示旧新・新旧対照表 (中央三丁目) | 平成6.12 | 臨 時 | B 5 | 閲 覧 | 自 課 | —— | |
| 143 | 住居表示旧新・新旧対照表 (望地一・二丁目) | 平成9.9 | 臨 時 | A 4 | 閲 覧 | 自 課 | —— | |
| 144 | 住居表示旧新・新旧対照表 (上郷一～四丁目、下今泉一～五丁目) | 平成12.8 | 臨 時 | A 4 | 閲 覧 | 自 課 | —— | |
| 145 | 住居表示旧新・新旧対照表 (中新田一～五丁目、上今泉五丁目) | 平成18.2 | 臨 時 | A 4 | 閲 覧 | 自課・図書館 | —— | |
| 146 | 住居表示旧新・新旧対照表 (門沢橋一～六丁目) | 平成19.2 | 臨 時 | A 4 | 閲 覧 | 自課・図書館 | —— | |
| 147 | 住居表示旧新・新旧対照表 (大谷北一～四丁目、大谷南一～五丁目) | 平成20.2 | 臨 時 | A 4 | 閲 覧 | 自課・図書館 | —— | |
| 148 | 住居表示旧新・新旧対照表 (杉久保南一～五丁目、杉久保北一～五丁目) | 平成21.2 | 臨 時 | A 4 | 閲 覧 | 自課・図書館 | —— | |
| 149 | 住居表示旧新・新旧対照表 (今里一～三丁目) | 平成22.1 | 臨 時 | A 4 | 閲 覧 | 自課・図書館 | —— | |
| 150 | 住居表示旧新・新旧対照表 (中野一～三丁目) | 平成23.8 | 臨 時 | A 4 | 閲 覧 | 自課・図書館 | —— | |
| 151 | 住居表示旧新・新旧対照表 (河原口一～五丁目) | 平成24.8 | 臨 時 | A 4 | 閲 覧 | 自課・図書館 | —— | |

住宅まちづくり課【2】

| No. | 名 称 | 発行年月 | 発行周期 | 規格等 | 提供区分 | 提 供 場 所 | 有料・無料 | 備 考 |
|-----|---------------------------------|--------|------|-----|------|-----------|-------|---|
| 152 | 住居表示旧新・新旧対照表 (扇町) | 平成27.6 | 臨時 | A 4 | 閲 覧 | 自 課 | —— | |
| 153 | 住居表示旧新・新旧対象表 (泉一丁目～泉二丁目) | 平成29.2 | 臨時 | A 4 | 閲 覧 | 自 課 | —— | |
| 154 | 住居表示旧新・新旧対象表 (河原口一丁目地区の一部区域) | 令和2.6 | 臨時 | A 4 | 閲 覧 | 自 課 | —— | |
| 155 | 住居表示旧新・新旧対象表 (社家一丁目～社家六丁目) | 令和3.8 | 臨時 | A 4 | 閲 覧 | 自 課 | —— | |
| 156 | 海老名市住宅マスタープラン | 令和4.3 | 臨時 | A 4 | 閲 覧 | 自課・情報コーナー | —— | https://www.city.ebina.kanagawa.jp/shisei/seisaku/kobetsu/machidukuri/1013703.html |
| 157 | 海老名市耐震改修促進計画 | 令和4.4 | 臨時 | A 4 | 閲 覧 | 自課・情報コーナー | —— | https://www.city.ebina.kanagawa.jp/shisei/seisaku/kobetsu/machidukuri/1003832.html |
| 158 | 海老名市空き家等対策計画 | 令和5.3 | 臨時 | A 4 | 閲 覧 | 自課・情報コーナー | —— | https://www.city.ebina.kanagawa.jp/shisei/seisaku/kobetsu/machidukuri/1008544.html |

都 市 施 設 公 園 課

| No. | 名 称 | 発 行 年 月 | 発 行 周 期 | 規 格 等 | 提 供 区 分 | 提 供 場 所 | 有 料 ・ 無 料 | 備 考 |
|-----|--------------------|---------|---------|-------|---------|-----------|-----------|---|
| 159 | 海老名市市営有料自転車等駐車場案内 | 令和4.8 | 臨 時 | A 4 | 閲 覧 | 自課・情報コーナー | —— | |
| | | | | | 配 布 | 自 課 | 無 料 | |
| 160 | 海老名駅西口特定公共施設 ご利用案内 | 令和4.8 | 臨 時 | A 4 | 閲 覧 | 自課・情報コーナー | —— | https://www.city.ebina.kanagawa.jp/shisei/seisaku/machidukuri/eki/1003882.html |
| | | | | | 配 布 | 自 課 | 無 料 | |
| 161 | 海老名駅自由通路 利用の手引き | 令和5.8 | 臨 時 | A 4 | 閲 覧 | 自課・情報コーナー | —— | |
| | | | | | 配 布 | 自 課 | 無 料 | |
| 162 | 海老名中央公園 利用の手引き | 令和5.8 | 臨 時 | A 4 | 閲 覧 | 自課・情報コーナー | —— | |
| | | | | | 配 布 | 自 課 | 無 料 | |

道 路 管 理 課

| No. | 名 称 | 発 行 年 月 | 発 行 周 期 | 規 格 等 | 提 供 区 分 | 提 供 場 所 | 有 料 ・ 無 料 | 備 考 |
|-----|-------------------|---------|---------|-------|---------|---------|-----------|--------|
| 163 | かながわの地籍調査（パンフレット） | 平成28.4 | 不定期 | A 4 | | 自 課 | — | 部数制限あり |
| | | | | | | | 無 料 | |
| 164 | かながわの地籍調査（リーフレット） | 平成28.4 | 不定期 | A 4 | | 自 課 | — | 部数制限あり |
| | | | | | | | 無 料 | |

下水道課

| No. | 名 称 | 発行年月 | 発行周期 | 規格等 | 提供区分 | 提 供 場 所 | 有料・無料 | 備 考 |
|-----|------------------|--------|------|-----|------------|-------------------|-----------|-----------------|
| 165 | さわやか海老名 | 令和4.4 | 臨時 | A 4 | 閱 覧 配 布 | 自 課 | — 無 料 | 部数制限あり |
| 166 | 令和5年度 公共下水道事業概要 | 令和5.12 | 年 刊 | A 4 | 閱 覧 配 布 | 自課・情報コーナー 自 課 | — 無 料 | 部数制限あり |
| 167 | 海老名市公共下水道一般図（汚水） | 令和5.3 | 臨時 | B 1 | 閱 覧 頒 布 | 自課・情報コーナー 地下売店 | — 550円 | 1/10,000 部数制限あり |
| 168 | 海老名市公共下水道一般図（雨水） | 令和5.3 | 臨時 | B 1 | 閱 覧 頒 布 | 自課・情報コーナー 地下売店 | — 550円 | 1/10,000 部数制限あり |

消 防 総 務 課

| No. | 名 称 | 発 行 年 月 | 発 行 周 期 | 規 格 等 | 提 供 区 分 | 提 供 場 所 | 有 料 ・ 無 料 | 備 考 |
|-----|-----------------|---------|---------|-------|---------|---------------|-----------|---|
| 169 | 海老名市消防年報（令和5年版） | 令和5.8 | 年 刊 | A 4 | 閱 覧 | 自課・図書館・情報コーナー | —— | https://www.city.ebina.kanagawa.jp/guide/kyukyuu/1007244/1007314/1007801.html |

警 防 課

| No. | 名 称 | 発 行 年 月 | 発 行 周 期 | 規 格 等 | 提 供 区 分 | 提 供 場 所 | 有 料 ・ 無 料 | 備 考 |
|-----|------------|---------|---------|------------|---------|---------|-----------|---|
| 170 | 海老名市AEDマップ | 令和5.12 | 隔 年 | A 0 A 3 | 閱 覧 | 自 課 | — | グーグル版 https://www.city.ebina.kanagawa.jp/guide/kyukyu/1007244/1007314/aed/1007549.html PDF版 https://www.city.ebina.kanagawa.jp/guide/kyukyu/1007244/1007314/aed/1002737.html |

教 育 総 務 課 【 1 】

| No. | 名 称 | 発 行 年 月 | 発 行 周 期 | 規 格 等 | 提 供 区 分 | 提 供 場 所 | 有 料 ・ 無 料 | 備 考 |
|-----|--|---------|---------|-------|---------|-----------------------------|-----------|---|
| 171 | 海老名郷土かるた | 昭和52.11 | 臨 時 | | 閲 覧 | 自課・情報コーナー | —— | 残部なし |
| 172 | 海老名のわらべうた | 昭和60.3 | 臨 時 | B 5 | 頒 布 | 郷土資料館・歴史資料収蔵館 地下売店 | 600円 | |
| 173 | 民俗資料分類目録 | 平成元.3 | 臨 時 | B 5 | 閲 覧 | 情報コーナー 郷土資料館 | —— | |
| 174 | 秋葉山古墳群第1・2・3号墳発掘調査報告書 —第5～9次調査— | 平成14.3 | 臨 時 | A 4 | 閲 覧 | 自 課 郷土資料館・歴史資料収蔵館 | —— | |
| 175 | 秋葉山古墳群第3・4号墳発掘調査報告書 —第10～12次調査— | 平成16.3 | 臨 時 | A 4 | 閲 覧 | 自 課 郷土資料館・歴史資料収蔵館 | —— | |
| 176 | 上浜田古墳群第2号墳発掘調査報告書 | 平成29.3 | 臨 時 | A 4 | 閲 覧 | 自課・情報コーナー・郷土資料館 | —— | https://sitereports.nabunken.go.jp/ja/70641 |
| | | | | | 頒 布 | 郷土資料館・歴史資料収蔵館 | 1,000円 | |
| 177 | 望地遺跡発掘調査報告書—第9次調査— | 平成30.3 | 臨 時 | A 4 | 閲 覧 | 自課・情報コーナー 歴史資料収蔵館 | —— | https://sitereports.nabunken.go.jp/ja/70642 |
| 178 | 国分宿遺跡発掘調査報告書-第25次調査- | 令和2年3月 | 臨 時 | A 4 | 閲 覧 | 自課・情報コーナー 歴史資料収蔵館 | —— | https://sitereports.nabunken.go.jp/ja/70646 |
| 179 | 逆川跡、国分宿遺跡(相模国分寺関連遺跡 第12次調査) 発掘調査報告書 | 令和2年3月 | 臨 時 | A 4 | 閲 覧 | 自課・情報コーナー 歴史資料収蔵館 | —— | https://sitereports.nabunken.go.jp/ja/70645 |
| 180 | 杉久保宮ノ前遺跡発掘調査報告書 | 令和2年7月 | 臨 時 | A 4 | 閲 覧 | 自課・情報コーナー 歴史資料収蔵館 | —— | https://sitereports.nabunken.go.jp/ja/72600 |
| 181 | 杉久保遺跡発掘調査報告書—第7・8次調査— | 令和3年3月 | 臨 時 | A 4 | 閲 覧 | 自課・情報コーナー 歴史資料収蔵館 | —— | https://sitereports.nabunken.go.jp/ja/122467 |
| 182 | 国分尼寺北方遺跡発掘調査報告書—第49・58次調査— | 令和5年3月 | 臨 時 | A 4 | 閲 覧 | 自課・情報コーナー 歴史資料収蔵館 | —— | https://sitereports.nabunken.go.jp/ja/131061 |
| 183 | 海老名の道祖神 | 昭和63.3 | 臨 時 | B 5 | 閲 覧 | 自課・情報コーナー・歴史資料収蔵館 | —— | |
| | | | | | 頒 布 | 郷土資料館・歴史資料収蔵館・地下売店 | 2,000円 | |
| 184 | 海老名の庚申塔 | 平成8.3 | 臨 時 | A 5 | 閲 覧 | 自課・情報コーナー・歴史資料収蔵館 | —— | 残部なし |
| 185 | 海老名の地藏塔 | 平成9.12 | 臨 時 | A 5 | 閲 覧 | 自課・情報コーナー・歴史資料収蔵館 | —— | |
| | | | | | 頒 布 | 郷土資料館・歴史資料収蔵館・地下売店 | 600円 | |
| 186 | 海老名の馬頭観音 不動塔・地神塔・水神塔 | 平成10.3 | 臨 時 | A 5 | 閲 覧 | 自課・情報コーナー・歴史資料収蔵館 | —— | |
| | | | | | 頒 布 | 郷土資料館・歴史資料収蔵館・地下売店 | 500円 | |
| 187 | 海老名市史跡文化財写真ガイド ふるさとの歴史と文化遺産 | 平成16.3 | 臨 時 | A 4 | 閲 覧 | 自課・情報コーナー・歴史資料収蔵館 | —— | |
| | | | | | 頒 布 | 郷土資料館・歴史資料収蔵館・地下売店 | 800円 | |
| 188 | 海老名の文化財(絵はがき) | 平成16.3 | 臨 時 | はがき | 閲 覧 | 情報コーナー | —— | |
| | | | | | 頒 布 | 郷土資料館・地下売店 | 200円 | |
| 189 | 海老名文化財散策 自然と歴史のさんぽみち ウォーキングガイドブック | 平成18.8 | 臨 時 | A 5 | 閲 覧 | 自課・歴史資料収蔵館 郷土資料館・歴史資料収蔵館 | —— | |
| 190 | 海老名ウォーキングガイドブック 海老名歴史さんぽ | 平成29.3 | 臨 時 | A 5 | 閲 覧 | 自課・情報コーナー・歴史資料収蔵館 | —— | |
| | | | | | 頒 布 | 郷土資料館・歴史資料収蔵館・地下売店 | 200円 | |

教 育 総 務 課 【 2 】

| No. | 名 称 | 発 行 年 月 | 発 行 周 期 | 規 格 等 | 提 供 区 分 | 提 供 場 所 | 有 料 ・ 無 料 | 備 考 |
|-----|--|---------|---------|-------|---------|--------------------|-----------|------|
| 191 | えびな文化財探求書 其ノ壱 史跡相模国分寺跡・史跡相模国分尼寺跡(改訂版) | 令和4.3 | 臨 時 | A 4 | 閲 覧 | 情報コーナー | — | |
| | | | | | 配 布 | 自課・郷土資料館・歴史資料収蔵館 | 無 料 | |
| 192 | えびな文化財探求書 其ノ弐 史跡秋葉山古墳群 | 平成21.3 | 臨 時 | A 4 | 閲 覧 | 情報コーナー | — | |
| | | | | | 配 布 | 自課・郷土資料館・歴史資料収蔵館 | 無 料 | |
| 193 | えびな文化財探求書 其ノ参 旧今福家の表門と文庫蔵 | 平成22.4 | 臨 時 | A 4 | 閲 覧 | 情報コーナー | — | |
| | | | | | 配 布 | 自課・郷土資料館・歴史資料収蔵館 | 無 料 | |
| 194 | 海老名市史1 資料編 原始・古代 | 平成10.3 | 臨 時 | A 5 | 閲 覧 | 自課・情報コーナー・歴史資料収蔵館 | — | |
| | | | | | 頒 布 | 地下売店・歴史資料収蔵館・郷土資料館 | 5,000円 | |
| 195 | 海老名市史2 資料編 中世 | 平成10.3 | 臨 時 | A 5 | 閲 覧 | 自課・情報コーナー・歴史資料収蔵館 | — | |
| | | | | | 頒 布 | 地下売店・歴史資料収蔵館・郷土資料館 | 5,000円 | |
| 196 | 海老名市史3 資料編 近世Ⅰ | 平成6.3 | 臨 時 | A 5 | 閲 覧 | 自課・情報コーナー・歴史資料収蔵館 | — | |
| | | | | | 頒 布 | 地下売店・歴史資料収蔵館・郷土資料館 | 5,000円 | |
| 197 | 海老名市史3 資料編 近世Ⅱ | 平成8.3 | 臨 時 | A 5 | 閲 覧 | 自課・情報コーナー・歴史資料収蔵館 | — | |
| | | | | | 頒 布 | 地下売店・歴史資料収蔵館・郷土資料館 | 5,000円 | |
| 198 | 海老名市史4 資料編 近代 | 平成14.3 | 臨 時 | A 5 | 閲 覧 | 自課・情報コーナー・歴史資料収蔵館 | — | |
| | | | | | 頒 布 | 地下売店・歴史資料収蔵館・郷土資料館 | 5,000円 | |
| 199 | 海老名市史5 資料編 現代 | 平成17.6 | 臨 時 | A 5 | 閲 覧 | 自課・情報コーナー・歴史資料収蔵館 | — | |
| | | | | | 頒 布 | 地下売店・歴史資料収蔵館・郷土資料館 | 6,000円 | |
| 200 | 海老名市史6 通史編 原始・古代・中世 | 平成15.3 | 臨 時 | A 5 | 閲 覧 | 自課・情報コーナー・歴史資料収蔵館 | — | |
| | | | | | 頒 布 | 地下売店・歴史資料収蔵館・郷土資料館 | 5,700円 | |
| 201 | 海老名市史7 通史編 近世 | 平成13.7 | 臨 時 | A 5 | 閲 覧 | 自課・情報コーナー・歴史資料収蔵館 | — | |
| | | | | | 頒 布 | 地下売店・歴史資料収蔵館・郷土資料館 | 5,900円 | |
| 202 | 海老名市史8 通史編 近代 現代 | 平成21.3 | 臨 時 | A 5 | 閲 覧 | 自課・情報コーナー・歴史資料収蔵館 | — | |
| | | | | | 頒 布 | 地下売店・歴史資料収蔵館・郷土資料館 | 6,000円 | |
| 203 | 海老名市史9 別 編 民俗 | 平成5.3 | 臨 時 | A 5 | 閲 覧 | 自課・情報コーナー・歴史資料収蔵館 | — | |
| | | | | | 頒 布 | 地下売店・歴史資料収蔵館・郷土資料館 | 5,000円 | |
| 204 | 海老名市史10 別編ダイジェスト えびな歴史ものがたり 上 | 平成23.3 | 臨 時 | A 5 | 閲 覧 | 自課・情報コーナー・歴史資料収蔵館 | — | 残部なし |
| 205 | 海老名市史10 別編ダイジェスト えびな歴史ものがたり 下 | 平成25.3 | 臨 時 | A 5 | 閲 覧 | 自課・情報コーナー・歴史資料収蔵館 | — | |
| | | | | | 頒 布 | 地下売店・歴史資料収蔵館・郷土資料館 | 1,300円 | |
| 206 | 海老名市史叢書1 中山毎吉～その人と業績～ | 平成7.3 | 臨 時 | A 5 | 閲 覧 | 自課・情報コーナー・歴史資料収蔵館 | — | |
| | | | | | 頒 布 | 地下売店・歴史資料収蔵館・郷土資料館 | 1,000円 | |
| 207 | 海老名市史叢書2 郷土近世文書を読む(1) | 平成7.3 | 臨 時 | A 4 | 閲 覧 | 自課・情報コーナー・歴史資料収蔵館 | — | |
| | | | | | 頒 布 | 地下売店・歴史資料収蔵館・郷土資料館 | 1,000円 | |
| 208 | 海老名市史叢書3 郷土近世文書を読む(2) | 平成9.3 | 臨 時 | A 4 | 閲 覧 | 自課・情報コーナー・歴史資料収蔵館 | — | |
| | | | | | 頒 布 | 地下売店・歴史資料収蔵館・郷土資料館 | 1,000円 | |
| 209 | 海老名市史叢書4 大島正健～その生涯の軌跡～ | 平成8.3 | 臨 時 | A 5 | 閲 覧 | 自課・情報コーナー・歴史資料収蔵館 | — | 残部なし |

教 育 総 務 課 【 3 】

| No. | 名 称 | 発 行 年 月 | 発 行 周 期 | 規 格 等 | 提 供 区 分 | 提 供 場 所 | 有 料 ・ 無 料 | |
|-----|--|---------|---------|-------|---------|--------------------|-----------|------|
| 210 | 海老名市史叢書5 旧海老名村・有馬村事務報告 | 平成11.3 | 臨 時 | A 5 | 閲 覧 | 自課・情報コーナー・歴史資料収蔵館 | —— | |
| | | | | | 頒 布 | 地下売店・歴史資料収蔵館・郷土資料館 | 1,700円 | |
| 211 | 海老名市史叢書6 史籍解題・地名人名索引 (『海老名市史』2資料編 中世補遺) | 平成10.3 | 臨 時 | A 5 | 閲 覧 | 自課・情報コーナー・歴史資料収蔵館 | —— | |
| | | | | | 頒 布 | 地下売店・歴史資料収蔵館・郷土資料館 | 1,000円 | |
| 212 | 海老名市史叢書7 海老名の地名 | 平成10.3 | 臨 時 | A 5 | 閲 覧 | 自課・情報コーナー・歴史資料収蔵館 | —— | |
| | | | | | 頒 布 | 地下売店・歴史資料収蔵館・郷土資料館 | 1,000円 | |
| 213 | 海老名市史叢書8 海老名をめぐるいにしえの土・時・草・石 | 平成14.3 | 臨 時 | A 4 | 閲 覧 | 自課・情報コーナー・歴史資料収蔵館 | —— | |
| | | | | | 頒 布 | 地下売店・歴史資料収蔵館・郷土資料館 | 1,700円 | |
| 214 | 海老名市史叢書9 齊藤定八日記 | 平成16.3 | 臨 時 | A 5 | 閲 覧 | 自課・情報コーナー・歴史資料収蔵館 | —— | |
| | | | | | 頒 布 | 地下売店・歴史資料収蔵館・郷土資料館 | 1,000円 | |
| 215 | 海老名市史叢書10 神尾騒動 | 平成18.3 | 臨 時 | A 5 | 閲 覧 | 自課・情報コーナー・歴史資料収蔵館 | —— | |
| | | | | | 頒 布 | 地下売店・歴史資料収蔵館・郷土資料館 | 1,200円 | |
| 216 | えびなの歴史 ～海老名市史研究～(創刊号) | 平成2.3 | 年 刊 | A 5 | 閲 覧 | 自課・歴史資料収蔵館 | —— | 残部なし |
| 217 | えびなの歴史 ～海老名市史研究～(第2号) | 平成3.3 | 年 刊 | A 5 | 閲 覧 | 自課・歴史資料収蔵館 | —— | 残部なし |
| 218 | えびなの歴史 ～海老名市史研究～(第3号) | 平成4.3 | 年 刊 | A 5 | 閲 覧 | 自課・歴史資料収蔵館 | —— | 残部なし |
| 219 | えびなの歴史 ～海老名市史研究～(第4号) | 平成4.12 | 年 刊 | A 5 | 閲 覧 | 自課・情報コーナー・歴史資料収蔵館 | —— | 残部なし |
| 220 | えびなの歴史 ～海老名市史研究～(第5号) | 平成5.10 | 年 刊 | A 5 | 閲 覧 | 自課・情報コーナー・歴史資料収蔵館 | —— | |
| | | | | | 頒 布 | 地下売店・歴史資料収蔵館・郷土資料館 | 1,000円 | |
| 221 | えびなの歴史 ～海老名市史研究～(第6号) | 平成6.8 | 年 刊 | A 5 | 閲 覧 | 自課・情報コーナー・歴史資料収蔵館 | —— | |
| | | | | | 頒 布 | 地下売店・歴史資料収蔵館・郷土資料館 | 1,000円 | |
| 222 | えびなの歴史 ～海老名市史研究～(第7号) | 平成7.8 | 年 刊 | A 5 | 閲 覧 | 自課・情報コーナー・歴史資料収蔵館 | —— | |
| | | | | | 頒 布 | 地下売店・歴史資料収蔵館・郷土資料館 | 1,000円 | |
| 223 | えびなの歴史 ～海老名市史研究～(第8号) | 平成8.9 | 年 刊 | A 5 | 閲 覧 | 自課・情報コーナー・歴史資料収蔵館 | —— | |
| | | | | | 頒 布 | 地下売店・歴史資料収蔵館・郷土資料館 | 1,000円 | |
| 224 | えびなの歴史 ～海老名市史研究～(第9号) | 平成9.11 | 年 刊 | A 5 | 閲 覧 | 自課・情報コーナー・歴史資料収蔵館 | —— | |
| | | | | | 頒 布 | 地下売店・歴史資料収蔵館・郷土資料館 | 1,000円 | |
| 225 | えびなの歴史 ～海老名市史研究～(第10号) | 平成10.10 | 年 刊 | A 5 | 閲 覧 | 自課・情報コーナー・歴史資料収蔵館 | —— | |
| | | | | | 頒 布 | 地下売店・歴史資料収蔵館・郷土資料館 | 1,000円 | |
| 226 | えびなの歴史 ～海老名市史研究～(第11号) | 平成12.3 | 年 刊 | A 5 | 閲 覧 | 自課・情報コーナー・歴史資料収蔵館 | —— | |
| | | | | | 頒 布 | 地下売店・歴史資料収蔵館・郷土資料館 | 1,000円 | |
| 227 | えびなの歴史 ～海老名市史研究～(第12号) | 平成14.3 | 臨 時 | A 5 | 閲 覧 | 自課・情報コーナー・歴史資料収蔵館 | —— | |
| | | | | | 頒 布 | 地下売店・歴史資料収蔵館・郷土資料館 | 1,000円 | |
| 228 | えびなの歴史 ～海老名市史研究～(第13号) | 平成15.3 | 臨 時 | A 5 | 閲 覧 | 自課・情報コーナー・歴史資料収蔵館 | —— | |
| | | | | | 頒 布 | 地下売店・歴史資料収蔵館・郷土資料館 | 1,000円 | |

教 育 総 務 課 【 4 】

| No. | 名 称 | 発 行 年 月 | 発 行 周 期 | 規 格 等 | 提 供 区 分 | 提 供 場 所 | 有 料 ・ 無 料 | 備 考 |
|-----|--------------------------------|---------|---------|-------|---------|--------------------|-----------|---|
| 229 | えびなの歴史 ～海老名市史研究～（第14号） | 平成16.3 | 臨 時 | A 5 | 閲 覧 | 自課・情報コーナー・歴史資料収蔵館 | —— | |
| | | | | | 頒 布 | 地下売店・歴史資料収蔵館・郷土資料館 | 1,000円 | |
| 230 | えびなの歴史 ～海老名市史研究～（第15号） | 平成17.3 | 臨 時 | A 5 | 閲 覧 | 自課・情報コーナー・歴史資料収蔵館 | —— | |
| | | | | | 頒 布 | 地下売店・歴史資料収蔵館・郷土資料館 | 1,000円 | |
| 231 | えびなの歴史 ～海老名市史研究～（第16号） | 平成18.3 | 臨 時 | A 5 | 閲 覧 | 自課・情報コーナー・歴史資料収蔵館 | —— | |
| | | | | | 頒 布 | 地下売店・歴史資料収蔵館・郷土資料館 | 1,000円 | |
| 232 | えびなの歴史 ～海老名市史研究～（第17号） | 平成19.3 | 臨 時 | A 5 | 閲 覧 | 自課・情報コーナー・歴史資料収蔵館 | —— | |
| | | | | | 頒 布 | 地下売店・歴史資料収蔵館・郷土資料館 | 1,000円 | |
| 233 | 海老名市立歴史資料収蔵館収蔵品目録 第1集 | 平成29.3 | 臨 時 | A 4 | 閲 覧 | 自課・歴史資料収蔵館・情報コーナー | —— | https://www.city.ebina.kanagawa.jp/res/projects/default/project/page/001/008/202/mokuroku.pdf |
| 234 | 海老名市立歴史資料収蔵館収蔵品目録 第2集 | 令和5.3 | 臨 時 | A 4 | 閲 覧 | 自課・歴史資料収蔵館 | —— | https://www.city.ebina.kanagawa.jp/res/projects/default/project/page/001/008/202/mokuroku2.pdf |
| 235 | 海老名市史資料所在目録（第1集） | 昭和58.3 | 臨 時 | B 5 | 閲 覧 | 自課・歴史資料収蔵館 | —— | 残部なし |
| 236 | 海老名市史資料所在目録（第2集） | 昭和59.3 | 臨 時 | B 5 | 閲 覧 | 自課・歴史資料収蔵館 | —— | 残部なし |
| 237 | 海老名市史資料所在目録（第3集） | 昭和62.3 | 臨 時 | B 5 | 閲 覧 | 自課・歴史資料収蔵館 | —— | 残部なし |
| 238 | 海老名市史資料所在目録（第4集） | 昭和63.3 | 臨 時 | B 5 | 閲 覧 | 自課・歴史資料収蔵館 | —— | 残部なし |
| 239 | 海老名市史資料所在目録（第5集） | 平成元.3 | 臨 時 | B 5 | 閲 覧 | 自課・歴史資料収蔵館 | —— | 残部なし |
| 240 | 海老名市史資料所在目録（第6集） | 平成5.3 | 臨 時 | B 5 | 閲 覧 | 自課・歴史資料収蔵館 | —— | 残部なし |
| 241 | 海老名市史資料所在目録（第7集） | 平成6.3 | 臨 時 | B 5 | 閲 覧 | 自課・歴史資料収蔵館 | —— | 残部なし |
| 242 | 海老名市史資料所在目録（第8集） | 平成7.3 | 臨 時 | B 5 | 閲 覧 | 自課・歴史資料収蔵館 | —— | 残部なし |
| 243 | 海老名市史資料所在目録（第9集） ～新聞記事目録Ⅰ～ | 平成8.1 | 臨 時 | B 5 | 閲 覧 | 自課・歴史資料収蔵館 | —— | 残部なし |
| 244 | 海老名市史資料所在目録（第10集） ～新聞記事目録Ⅱ～ | 平成10.1 | 臨 時 | B 5 | 閲 覧 | 自課・歴史資料収蔵館 | —— | 残部なし |
| 245 | 海老名市史資料所在目録（第11集） ～新聞記事目録Ⅲ～ | 平成10.10 | 臨 時 | B 5 | 閲 覧 | 自課・歴史資料収蔵館 | —— | 残部なし |
| 246 | 海老名市史資料所在目録（第12集） ～新聞記事目録Ⅳ～ | 平成13.3 | 臨 時 | A 4 | 閲 覧 | 自課・歴史資料収蔵館 | —— | 残部なし |
| 247 | 海老名市史資料所在目録（第13集） ～新聞記事目録Ⅴ～ | 平成15.3 | 臨 時 | A 4 | 閲 覧 | 自課・歴史資料収蔵館 | —— | 残部なし |
| 248 | 海老名市史資料所在目録（第14集） ～新聞記事目録Ⅵ～ | 平成16.3 | 臨 時 | A 4 | 閲 覧 | 自課・歴史資料収蔵館 | —— | 残部なし |

教育総務課【5】

| No. | 名 称 | 発行年月 | 発行周期 | 規格等 | 提供区分 | 提 供 場 所 | 有料・無料 | 備 考 |
|-----|---------------------------------|--------|------|-----|------|-----------------------------|-------|------|
| 249 | 海老名市史資料所在目録 (第15集) | 平成17.3 | 臨時 | A 4 | 閲 覧 | 自課・歴史資料収蔵館 | —— | 残部なし |
| 250 | 海老名市史資料所在目録 (第16集) | 平成18.6 | 臨時 | A 4 | 閲 覧 | 自課・歴史資料収蔵館 | —— | 残部なし |
| 251 | 海老名市史資料所在目録 (第17集) ～新聞記事目録Ⅶ～ | 平成19.3 | 臨時 | A 4 | 閲 覧 | 自課・歴史資料収蔵館 | —— | 残部なし |
| 252 | 海老名市史資料所在目録 (第18集) ～新聞記事目録Ⅷ～ | 平成21.9 | 臨時 | A 4 | 閲 覧 | 自課・歴史資料収蔵館 | —— | 残部なし |
| 253 | 旧海老名村役場庁舎(温故館)移築整備工事技術報告書 | 平成23.3 | 臨時 | A 4 | 閲 覧 | 自課・歴史資料収蔵館・情報コーナー・図書館・郷土資料館 | —— | |

就学支援課

| No. | 名 称 | 発行年月 | 発行周期 | 規格等 | 提供区分 | 提 供 場 所 | 有料・無料 | 備 考 |
|-----|--------------|---------|------|-----|------|---------|-------|-----|
| 254 | 海老名市学校地震防災計画 | 平成26. 1 | 臨時 | A 4 | 閲 覧 | 自 課 | — | |

教育支援課

| No. | 名 称 | 発行年月 | 発行周期 | 規格等 | 提供区分 | 提 供 場 所 | 有料・無料 | 備 考 |
|-----|---|--------|------|-----|------|-------------------|--------|------------------------------------|
| 255 | わたしたちの海老名 (小学校用) | 令和5.3 | 年 刊 | B 5 | 閲 覧 | 自課・情報コーナー・図書館 | —— | 部数制限あり |
| | | | | | 頒 布 | 地下売店 | 1,050円 | |
| 256 | わたしたちの海老名 (中学校用) | 令和5.3 | 年 刊 | B 5 | 閲 覧 | 自課・情報コーナー・図書館 | —— | 部数制限あり |
| | | | | | 頒 布 | 地下売店 | 1,050円 | |
| 257 | 海老名の植物 | 平成26.3 | 臨 時 | B 5 | 閲 覧 | 自課・情報コーナー・図書館 | —— | 部数制限あり |
| | | | | | 頒 布 | 地下売店 | 600円 | |
| 258 | 海老名の昆虫 | 平成26.3 | 臨 時 | B 5 | 閲 覧 | 自課・情報コーナー・図書館 | —— | 部数制限あり 情報コーナーに配架されているものはH18.3発行 |
| | | | | | 頒 布 | 地下売店 | 900円 | |
| 259 | 海老名の大地 | 平成26.3 | 臨 時 | A 5 | 閲 覧 | 自課・情報コーナー・図書館 | —— | 残部なし 情報コーナーに配架されているものはH18.3発行 |
| 260 | 教育資料第一集 尋常啓蒙小学校日誌 明治37年～40年 | 平成4.3 | 臨 時 | B 5 | 閲 覧 | 自 課 情報コーナー・図書館 | —— | |
| 261 | 教育資料第二集 海老名村郷土年表及学校沿革誌 | 平成5.3 | 臨 時 | B 5 | 閲 覧 | 自 課 情報コーナー・図書館 | —— | |
| 262 | 教育資料第三集 尋常今泉小学校沿革誌並郷土風俗誌 | 平成6.3 | 臨 時 | B 5 | 閲 覧 | 自 課 情報コーナー・図書館 | —— | |
| 263 | 教育資料第四集 有馬村郷土誌 | 平成7.3 | 臨 時 | B 5 | 閲 覧 | 自 課・図書館 | —— | |
| 264 | 教育資料第五集 海老名市立小・中学校沿革史 平成7年(1995)6月まで | 平成8.3 | 臨 時 | B 5 | 閲 覧 | 自 課 情報コーナー・図書館 | —— | |
| 265 | 教育資料第六集 海老名村、有馬村青年団(会)規約・団則並びに日誌 | 平成9.3 | 臨 時 | A 4 | 閲 覧 | 自 課 情報コーナー・図書館 | —— | |
| 266 | 教育資料第七集 海老名市立小・中学校沿革史平成元年度～平成23年度 | 平成25.3 | 臨 時 | A 4 | 閲 覧 | 自 課 情報コーナー・図書館 | —— | |
| 267 | 海老名市教育支援センターリーフレット | 令和元.6 | 年 刊 | A 4 | 配 布 | 自課・情報コーナー | 無 料 | |
| 268 | 平成31年度小中学校教科書採択資料 | 平成30.8 | 年 刊 | A 4 | 閲 覧 | 自課・情報コーナー | —— | |
| 269 | 令和2年度小中学校教科書採択資料 | 令和元.8 | 年 刊 | A 4 | 閲 覧 | 自課・情報コーナー | —— | |
| 270 | 令和3年度小中学校教科書採択資料 | 令和2.8 | 年 刊 | A 4 | 閲 覧 | 自課・情報コーナー | —— | |
| 271 | 令和5年度小中学校教科書採択資料 | 令和5.8 | 年 刊 | A 4 | 閲 覧 | 自課・情報コーナー | —— | |
| 272 | 令和3年度全国学力学習状況調査 | 令和3.12 | 年 刊 | A 4 | 閲 覧 | 自課・情報コーナー | —— | |
| 273 | 令和4年度全国学力学習状況調査 | 令和4.12 | 年 刊 | A 4 | 閲 覧 | 自課・情報コーナー | —— | |
| 274 | 令和5年度全国学力学習状況調査 | 令和5.12 | 年 刊 | A 4 | 閲 覧 | 自課・情報コーナー | —— | |

学 び 支 援 課

| No. | 名 称 | 発 行 年 月 | 発 行 周 期 | 規 格 等 | 提 供 区 分 | 提 供 場 所 | 有 料 ・ 無 料 | 備 考 |
|-----|-------------------|---------|---------|-------|---------|------------|-----------|---|
| 275 | 図書館年報<令和4年度版> | 令和5.9 | 年 刊 | A 4 | 閱 覧 | 自課・図書館 | — | 海老名市立図書館ホームページ https://ebina.city-library.jp/ |
| 276 | 特別コレクション国分寺関係資料目録 | 平成2.6 | 臨 時 | B 5 | 閱 覧 | 情報コーナー・図書館 | — | |
| 277 | 学童保育のしおり | 令和5.10 | 年 刊 | A 4 | 配 布 | 自 課 | 無 料 | https://www.city.ebina.kanagawa.jp/guide/kosodate/gakudo/1007728.html |
| 278 | 社会教育団体のしおり | 令和5.4 | 臨 時 | A 4 | 配 布 | 自 課 | 無 料 | https://www.city.ebina.kanagawa.jp/guide/kyoiku/shakai/1012222.html |

監 査 委 員 事 務 局

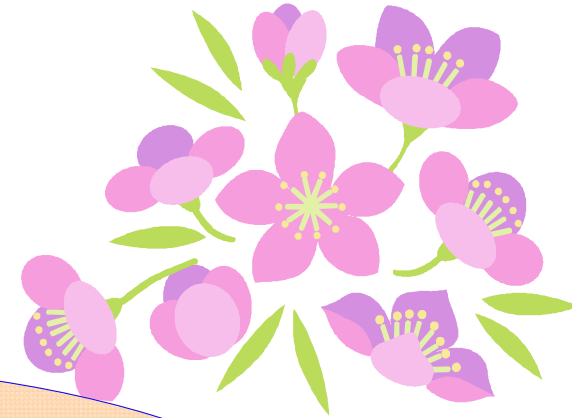
| No. | 名 称 | 発行年月 | 発行周期 | 規格等 | 提供区分 | 提 供 場 所 | 有料・無料 | 備 考 |
|-----|----------------------------|-------|------|-----|------|-------------------|-------|---|
| 279 | 令和4年度 海老名市決算審査意見書 | 令和5.8 | 年 刊 | A 4 | 閲 覧 | 自 課 情報コーナー・図書館 | —— | https://www.city.ebina.kanagawa.jp/shisei/seisaku/kansa/1008467/1008470.html |
| 280 | 令和4年度 海老名市公共下水道事業会計決算審査意見書 | 令和5.8 | 年 刊 | A 4 | 閲 覧 | 自 課 情報コーナー・図書館 | —— | https://www.city.ebina.kanagawa.jp/shisei/seisaku/kansa/1008467/1008470.html |
| 281 | 令和4年度 健全化判断比率審査意見 | 令和5.8 | 年 刊 | A 4 | 閲 覧 | 自 課 情報コーナー・図書館 | —— | https://www.city.ebina.kanagawa.jp/shisei/seisaku/kansa/1008467/1008470.html |
| 282 | 令和4年度 資金不足比率審査意見 | 令和5.8 | 年 刊 | A 4 | 閲 覧 | 自 課 情報コーナー・図書館 | —— | https://www.city.ebina.kanagawa.jp/shisei/seisaku/kansa/1008467/1008470.html |
| 283 | 令和4年度 監査のあらまし | 令和5.5 | 年 刊 | A 4 | 閲 覧 | 自 課 情報コーナー・図書館 | —— | |

農 業 委 員 会 事 務 局

| No. | 名 称 | 発 行 年 月 | 発 行 周 期 | 規 格 等 | 提 供 区 分 | 提 供 場 所 | 有 料 ・ 無 料 | 備 考 |
|-----|------------------|---------|---------|-------|---------|-----------|-----------|-----|
| 284 | 農業委員会だより 「農委えびな」 | —— | 年1回 | A 4 | 閱 覧 | 自課・情報コーナー | —— | |
| | | | | | 配 布 | 自 課 | 無 料 | |

議 会 事 務 局

| No. | 名 称 | 発 行 年 月 | 発 行 周 期 | 規 格 等 | 提 供 区 分 | 提 供 場 所 | 有 料 ・ 無 料 | 備 考 |
|-----|-----------|---------|---------|-------|---------|-------------------|-----------|--------|
| 285 | 海老名市議会会議録 | —— | 年4回 | A 4 | 閱 覧 | 自 課 情報コーナー・図書館 | —— | |
| 286 | えびな市議会だより | —— | 年5回 | A 4 | 配 布 | 自課・図書館 | 無 料 | 臨時号を含む |



海老名市役所

海老名市勝瀬175番地の1

☎ 046(235)4542 FAX 046(233)9118

URL <https://www.city.ebina.kanagawa.jp>

市長室 文書法制課