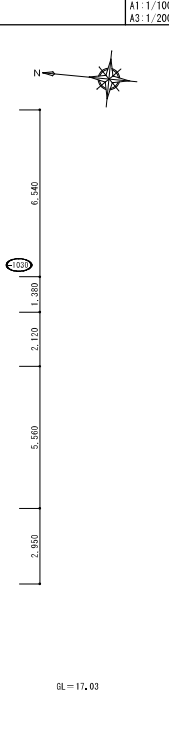
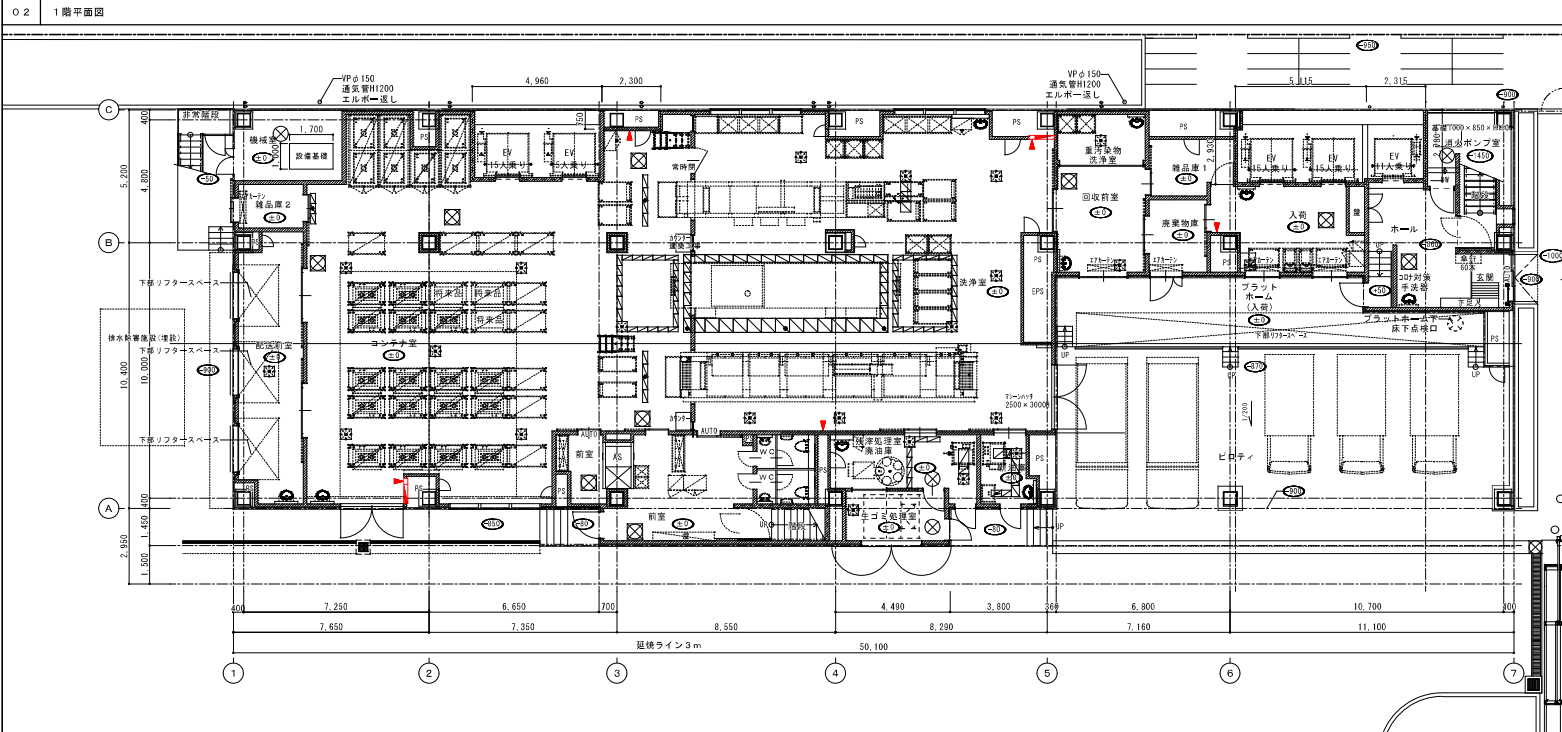


【参考】平面図（海老名市食の創造館別館）

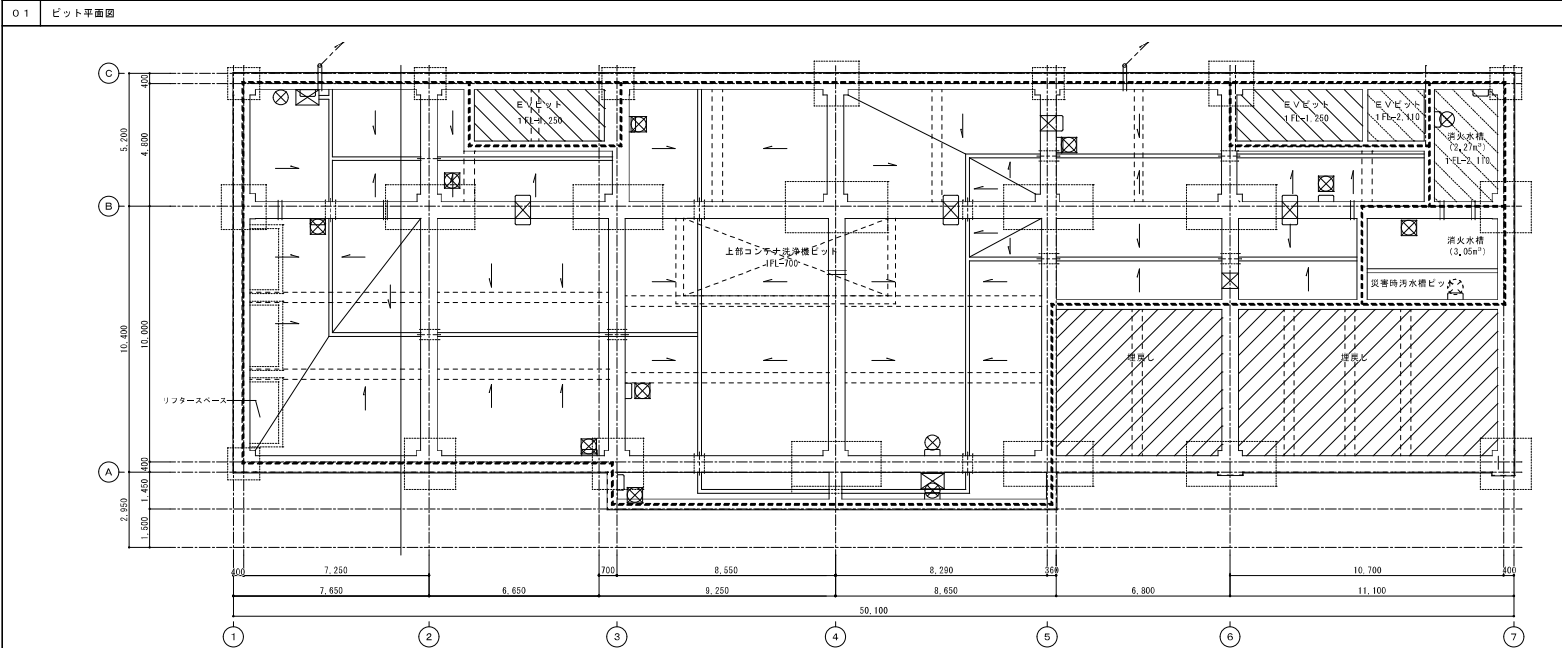


仕様凡例

[Symbol]	鉄筋コンクリート壁 (RC壁)
[Symbol]	コンクリートブロック間仕切壁 (CB壁)
[Symbol]	スチールパネル遮音シヤーン(不燃)
[Symbol]	軽鋼骨間仕切壁 (LGS壁)
[Symbol]	軽鋼骨間仕切壁 (LGS壁・耐火仕様)
[Symbol]	軽鋼骨間仕切壁 (LGS壁・遮音仕様)
[Symbol]	活動組仕切壁 (スチールパネル遮音シヤーン)
[Symbol]	落下口 (特記なき限り100A) 防塵横付
[Symbol]	整橋 (特記なき限り100A)
[Symbol]	中層ドレーン (特記なき限り100A用)
[Symbol]	壁引ドレーン (特記なき限り100A用)
[Symbol]	横引ドレーン (特記なき限り100A用)
[Symbol]	丸洗い 1.0.0.0 ステンレス製19寸φ
[Symbol]	手摺 (仕様は詳細図による)
[Symbol]	壁出隅コーナ-R (仕様は詳細図による)
[Symbol]	床下点検口600φ (完全防水防臭型充填タイプ・継付)
[Symbol]	床下点検口600φ (完全防水防臭型充填タイプ・継付)
[Symbol]	防火戸 (一部くくり戸付)
[Symbol]	シャッター
[Symbol]	人通り600φ (両側ステンレス製手摺タラップ付)
[Symbol]	普通管VP150φ (平削り)・普通管VP100φ
[Symbol]	番付 900×600 H=500
[Symbol]	タラップ: W400 φ19 ステンレス製ノンスリップ型
[Symbol]	消火器ボックス (壁埋込型)
[Symbol]	消火器ボックス (床置き型)
[Symbol]	消火器ボックス (壁掛け型)
[Symbol]	屋内消火栓 (機械設備工事)
[Symbol]	屋内消火栓 (消火器ボックス付) (機械設備工事)
[Symbol]	電気盤 (電気設備工事)
[Symbol]	床仕上げレベルを示す。
[Symbol]	SISグレーチング
[Symbol]	排水栓 SUS 300×300

申請凡例

記号	色	内容
あ	赤	防火区画 (準耐火・耐火1時間) (兼防煙区画)
か	赤	防煙区画 (準防煙)
グリーン	緑	防煙区画 (耐火500又は不燃自閉扉上300以上)
オレンジ	橙	防火上主要な間仕切壁 (令114)
むらさき	紫	冠縁のおおりのある部分
網	網	注: 避難時のコア・迷走4種による防火戸 (監造の恐れのある部分と網入ガラス等)
特	青	(産物区画) 常時閉鎖式 特定防火設備
防	赤	常時閉鎖式 防火設備
防	赤	(機械・船穴区画) 常時閉鎖式 特定防火設備 (遮煙性能を有する構造)
防	赤	(船穴区画) 常時閉鎖式 防火設備 (遮煙性能を有する構造)
防	赤	(産物区画) 常時閉鎖式・煙又は熱感運動式 特定防火設備
防	赤	(産物区画) 常時閉鎖式・煙又は熱感運動式 防火設備
防	赤	(機械・船穴区画) 常時閉鎖式・煙感運動式 特定防火設備 (遮煙性能を有する構造)
防	赤	(船穴区画) 常時閉鎖式・煙感運動式 防火設備 (遮煙性能を有する構造)
防	赤	(産物区画) 常時閉鎖式・煙又は熱感運動式 特定防火設備 (防火シャッター)
防	赤	(産物区画) 常時閉鎖式・煙又は熱感運動式 防火設備 (防火シャッター)
防	赤	(機械・船穴区画) 常時閉鎖式・煙感運動式 特定防火設備 (防火シャッター・遮煙性能を有する構造)
防	赤	(船穴区画) 常時閉鎖式・煙感運動式 防火設備 (防火シャッター・遮煙性能を有する構造)
防	赤	常時閉鎖式不燃扉 (防煙区画) 上部扉壁30cm以上
防	赤	非常用出入口に代わる窓



仕様凡例

[Symbol]	鉄筋コンクリート壁 (RC壁)
[Symbol]	コンクリートブロック間仕切壁 (CB壁)
[Symbol]	スチールパネル遮音シヤーン(不燃)
[Symbol]	軽鋼骨間仕切壁 (LGS壁)
[Symbol]	軽鋼骨間仕切壁 (LGS壁・耐火仕様)
[Symbol]	軽鋼骨間仕切壁 (LGS壁・遮音仕様)
[Symbol]	活動組仕切壁 (スチールパネル遮音シヤーン)
[Symbol]	落下口 (特記なき限り100A) 防塵横付
[Symbol]	整橋 (特記なき限り100A)
[Symbol]	中層ドレーン (特記なき限り100A用)
[Symbol]	壁引ドレーン (特記なき限り100A用)
[Symbol]	横引ドレーン (特記なき限り100A用)
[Symbol]	丸洗い 1.0.0.0 ステンレス製19寸φ
[Symbol]	手摺 (仕様は詳細図による)
[Symbol]	壁出隅コーナ-R (仕様は詳細図による)
[Symbol]	床下点検口600φ (完全防水防臭型充填タイプ・継付)
[Symbol]	床下点検口600φ (完全防水防臭型充填タイプ・継付)
[Symbol]	防火戸 (一部くくり戸付)
[Symbol]	シャッター
[Symbol]	人通り600φ (両側ステンレス製手摺タラップ付)
[Symbol]	普通管VP150φ (平削り)・普通管VP100φ
[Symbol]	番付 900×600 H=500
[Symbol]	タラップ: W400 φ19 ステンレス製ノンスリップ型
[Symbol]	消火器ボックス (壁埋込型)
[Symbol]	消火器ボックス (床置き型)
[Symbol]	消火器ボックス (壁掛け型)
[Symbol]	屋内消火栓 (機械設備工事)
[Symbol]	屋内消火栓 (消火器ボックス付) (機械設備工事)
[Symbol]	電気盤 (電気設備工事)
[Symbol]	床仕上げレベルを示す。
[Symbol]	SISグレーチング
[Symbol]	排水栓 SUS 300×300

申請凡例

記号	色	内容
あ	赤	防火区画 (準耐火・耐火1時間) (兼防煙区画)
か	赤	防煙区画 (準防煙)
グリーン	緑	防煙区画 (耐火500又は不燃自閉扉上300以上)
オレンジ	橙	防火上主要な間仕切壁 (令114)
むらさき	紫	冠縁のおおりのある部分
網	網	注: 避難時のコア・迷走4種による防火戸 (監造の恐れのある部分と網入ガラス等)
特	青	(産物区画) 常時閉鎖式 特定防火設備
防	赤	常時閉鎖式 防火設備
防	赤	(機械・船穴区画) 常時閉鎖式 特定防火設備 (遮煙性能を有する構造)
防	赤	(船穴区画) 常時閉鎖式 防火設備 (遮煙性能を有する構造)
防	赤	(産物区画) 常時閉鎖式・煙又は熱感運動式 特定防火設備
防	赤	(産物区画) 常時閉鎖式・煙又は熱感運動式 防火設備
防	赤	(機械・船穴区画) 常時閉鎖式・煙感運動式 特定防火設備 (遮煙性能を有する構造)
防	赤	(船穴区画) 常時閉鎖式・煙感運動式 防火設備 (遮煙性能を有する構造)
防	赤	(産物区画) 常時閉鎖式・煙又は熱感運動式 特定防火設備 (防火シャッター)
防	赤	(産物区画) 常時閉鎖式・煙又は熱感運動式 防火設備 (防火シャッター)
防	赤	(機械・船穴区画) 常時閉鎖式・煙感運動式 特定防火設備 (防火シャッター・遮煙性能を有する構造)
防	赤	(船穴区画) 常時閉鎖式・煙感運動式 防火設備 (防火シャッター・遮煙性能を有する構造)
防	赤	常時閉鎖式不燃扉 (防煙区画) 上部扉壁30cm以上
防	赤	非常用出入口に代わる窓

1. P.S., D.S., E.P.Sは水平防火区画とする。  
2. 特記なき限りP.S., D.S., E.P.SはH12年報告1436号四一(2)を適用。



