

野外教育施設 富士ふれあいの森

炊事はキャンプの醍醐味



富士山の麓にある「富士ふれあいの森」周辺は、精進湖や本栖湖、水穴や風穴など雄大な自然に恵まれています。市内の小・中学校利用日以外、市民の方の利用ができます。貸出物品も充実していて、キャンプ初心者の方も安心して泊まれます。

空室状況 (6月24日現在)

		日	月	火	水	木	金	土
7月	6	7	8	9	10	11	12	13
	13	14	15	16	17	18	19	20
	20	21	22	23	24	25	26	27
	27	28	29	30	31	1	2	3
	3	4	5	6	7	8	9	10
	10	11	12	13	14	15	16	17
	17	18	19	20	21	22	23	24
8月	24	25	26	27	28	29	30	31
	31	1	2	3	4	5	6	7
	7	8	9	10	11	12	13	14
	14	15	16	17	18	19	20	21
	21	22	23	24	25	26	27	28
	28	29	30					
	30							
9月								

○…まだ余裕があります。ただし7月6日・9日・14日および9月10日・29日の翌日は午前9時までの利用となります
△…お早めに申し込みください
×…満室です
／…学校利用など



再生家具の販売

リサイクルプラザでは、家庭から粗大ごみとして出された家具などに簡単な補修(=写真)を施して展示し、希望者に廉価で販売しています。購入決定後の家具の引き取りは、代金の納入後です。また、運搬は市では行っていません。購入をされた方で、手配をお願いします。

▷申込期間 7月12日(土)~19日(土)
※応募者多数の場合、抽選会を20日(日)開催 ▷対象 市内在住の方。

シンボルマークを大募集!

リサイクルプラザの事業で活用する、シンボルマークを募集します。

▷対象 市内小・中学生 ▷応募期間 7月16日(水)~8月8日(金) ▷応募方法 A4サイズの紙に直径15mmの円で囲んだ図案を記入(文字は入れない)し、同プラザへ。提出の際所定の用紙に、①学校名、②学年、③組名、④氏名、⑤住所、⑥電話番号を記入 ▷選考 最優秀賞1点・優秀賞3点を、8月24日(日)午後2時から同プラザで表彰。応募作品の著作権は市に帰属します。また、応募作品は返却しません。

※応募者全員に参加賞を用意しています。

大谷地区にあるリサイクルプラザは、市民のみなさんが資源再利用について学ぶための施設で、10月に開設2周年を迎えます。今回は、同プラザの催しなどについてご紹介いたします。☎ 同プラザ(☎237・3196=火曜休館)。

「再生・修理」体験から知るリサイクル プラザの催しにご参加を

●リフォーム教室
体験しながら物品再利用を考える「リフォーム教室」。今回は、2日間で浴衣を湯上り着(下写真)に変身させます。

●自転車修理教室
毎月第2日曜日にリサイクルプラザで開催(予約制)。7月の予定は13日です。汚れてもよい服装でご参加を。

▽日時 7月10日(木)・14日(月)午前9時30分~正午
▽会場 リサイクルプラザ研修室
▽定員 10人先着順
▽持ち物 浴衣(あらかじめ縫い合わせをすべてほといてアイロンをかけてください)・裁ちばさみ・糸切りばさみ・まち針
▽参加方法 直接同プラザへ。

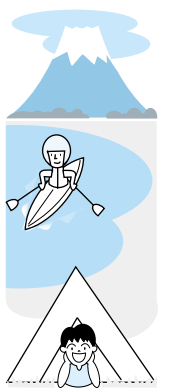
▽時間 午後1時~3時
▽対象 市内在住の方・毎回10人程度
▽持ち物 修理したい自転車・ぼろきれ
▽参加方法 電話または直接同プラザへ。



▶リフォームで湯上がり着を作ってみませんか

ふれあいキャンプ

不登校や学校を欠席ぎみの小中学生が対象のキャンプ。親子で参加も可能です。
▽日時 7月17日(木)~18日(金)
▽場所 富士ふれあいの森(山梨県西八代郡上九一色村)。往復は市のバスを利用
▽内容 カヤック・野外炊事・各種ゲームなど。参加者の意向も取り入れます。▽参加費 2000円(食費・リネン代等)。
▽申込 7月7日(月)までに、青少年相談センター内・適応指導教室(中央公民館2階)または児童・生徒の在籍校へ参加申込書を提出。
☎ 適応指導教室(☎232・1011)。



国際理解・古典・民芸 4教室を開催

●名人こだわり講座

④伊豆の雛飾りをつくってみよう
▷日時 8月25日(月)午後1時30分~3時
▷内容 きれいなつるし雛飾りを作りながら、日本の文化に触れます。縫い針・まち針・はさみ・ピンセット・お持ちの方はピンクのチャコペンシルのご持参を
▷講師 道上めぐみ氏=伊豆稲取のつるし雛飾りに魅せられ、「和のもの」を中心に人形作り指導で活躍中
▷参加費 材料費として1000円(当日徴収)
▷申込期限 8月18日(月)。



桃の節句に、端切れで作ったぬいぐるみを雛壇の両側につるす「つるし雛」。

アジア文化や古典・民芸について楽しく学んでみませんか。市内在住・在勤・在学の方が対象です。会場は中央公民館。市内小中学校の教職員と一緒に受講します。

☎ いずれも申込期限までに直接または電話で生涯学習課(☎231・9702=火曜休)へ。

新えびな講座

文化シリーズ

●国際理解講座

①ネパールの文化と音楽
▽日時 7月28日(月)午後1時30分~3時
▽内容 言葉や音楽からネパール文化に触れます。▽講師 吉田水子氏=ミニコンサートや音楽指導で活躍中
▽参加費 無料
▽申込期限 7月23日(水)。
②カンボジアの文化と料理
▽日時 8月6日(水)午後1時30分~3時
▽内容 料理などの話題からカンボジア文化に触れます。▽講師 ペン セタリン氏=桜美林大学カンボジア語講師
▽参加費 無料
▽申込期限 7月30日(水)。

●文学文芸講座

③万葉集の相模のうた
▽日時 8月20日(水)午後1時30分~3時
▽内容 県にゆかりのある万葉集のうたからその世界に親しみます。▽講師 菊地威雄氏=上代文学会・万葉学会等に所属
▽参加費 無料
▽申込期限 8月13日(水)。

今月の納税・納付

—納期限は7月31日(木)です—

- ◆固定資産・都市計画税(2期分)
- ◆国民健康保険税(2期分)
- ◆清掃手数料(会社等=6月分)
- ◆市営住宅使用料(7月分)
- ◆保育所保育料(7月分)
- ◆介護保険料(2期分)

安全・便利な口座振替の利用を

県かるた大会と入門講座

7月20日(日)、総合福祉会館で開催。県かるた協会・県高等学校文化連盟かるた専門部主催、市教育委員会共催の、かるた大会と入門講座です。
▽第35回県かるた大会
▽時間 午前9時~午後5時(競技会受付=9時~9時30分)
▽内容 初心者入門を含めたクラス別トーナメント競技会
▽参加費 1人300~500円(観覧は自由)
▽初心者入門講座
▽時間 午後1時~3時
▽内容 競技かるたのルールと百人一首の暗記法ほか。
☎ 県かるた協会事務局・篠原(☎238・0792)。

