

編集・発行 海老名市役所 市長室  
〒243-0492 神奈川県海老名市勝瀬175番地の1  
☎046(231)2111(代) ☎046(233)9118  
URL http://www.city.ebina.kanagawa.jp

「広報えびな」は、市シルバー人材センターの会員が各家庭へ直接配布しています。お手元に届かない場合はご連絡ください。  
☎同センター ☎292・0303

世帯と人口

(10月1日現在)  
世帯 47,850  
人口 124,467人  
男 63,388人  
女 61,079人

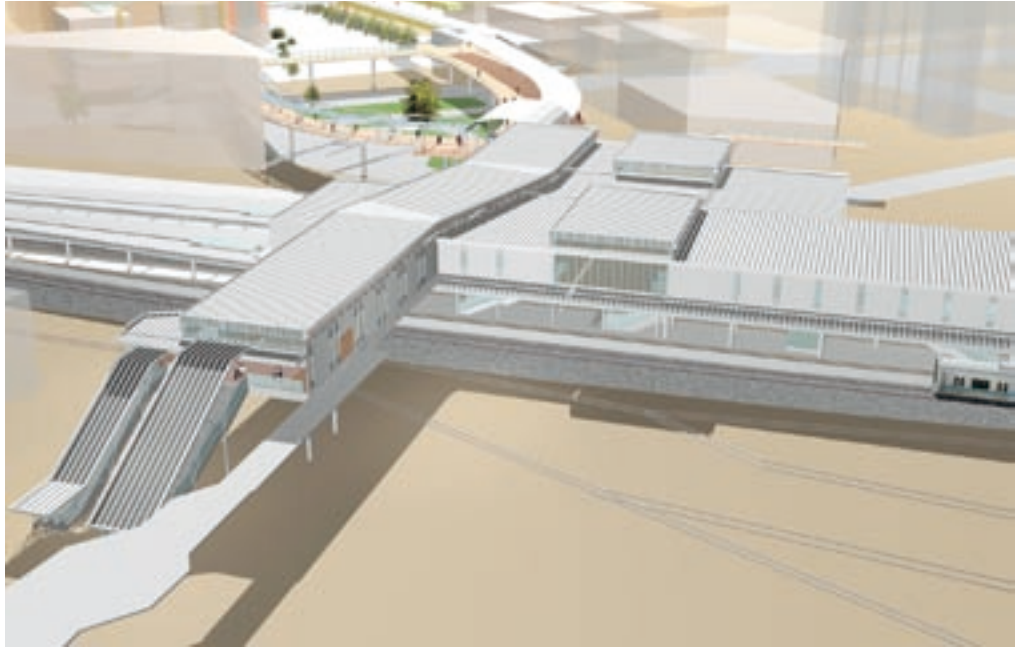
☎行政経営課  
(☎235・4698=直通)

# 広報えびな

## 市制35周年 海老名のこれから

### 未来見据えた施策でさらなる発展へ

海老名市は、今年で市制施行35周年を迎えます。大きな変化と発展を続けた35年間。わたしたちを取り巻く社会情勢は大きく変わり、海老名市は、その変化に対応してきました。そして現在、住みたい・住み続けたいまちづくりのため、海老名市は、将来を見据えた新しい事業を展開し、さらなる発展を遂げようとしています。今回は、現在市内で進められている事業とともに、「これからの海老名」について紹介します。



▲海老名駅自由通路(小田急・相鉄駅舎部)完成イメージ



▲排出ガスを抑える低公害車で、乗り降りしやすいノンステップバス

#### コミュニティバス

##### 南部地域への運行も計画

市内の公共交通不便地域の解消を目的に、平成17年4月1日から国分地域でコミュニティバスを本格運行しています。また今年10月1日には、上今泉地域への試験運行を開始しました。試験運行期間は平成20年9月30日までの2年間で、その間の利用状況や利用者の意見を取り入れて、本格運行の検討を進めていきます。また、19年度後半の実施を目標に、南部地域への試験運行も計画しており、その具体策を検討しています。

#### 海老名駅自由通路整備

##### 平成22年度完成を目標

海老名駅の乗り換え利便性の向上や、交通結節点機能の強化を図るため、自由通路の整備事業を進めており、すでに「東口駅広部」と「中央三丁目方面」の通路は、多くのみなさんに利用されています。現在は、海老名駅周辺の円滑な歩行者の流れを確保するため、小田急・相鉄駅舎部の自由通路

整備を、平成22年度完成を目標に進めています。バリアフリー対策など、すべての人が安心して利用できる新しい「市の玄関口」を目指します。

#### さがみ縦貫道路整備

##### 交通の円滑化に向けて

国の事業である圏央道(さがみ縦貫道路)の整備により、市内では海老名北インターチェンジから海老名北ジャンクション間、平成21年度、海老名北インターチェンジから相模原インターチェンジ(相模原市)間、海老名北ジャンクションから西久保ジャンクション(茅ヶ崎市)間は平成22年度の開通を目標に、現在工事が進められています。これにより、相模大橋や戸沢橋を通過して東名高速道路・厚木インターチェンジへ流れていた車は、海老名から乗り入れが可能となります。開通に伴い増加する交通量は、整備中の河原口中新田線や下今泉門沢橋線、中新田鍛冶返線など、市内の都市計画道路へと分散されます。

市の交通網を整備することで、慢性的な交通渋滞の解消や高速道路へのアクセス向



▲海老名運動公園付近の海老名北ジャンクション整備状況

上など、交通の円滑化を図ります。併せて、周辺地域の産業振興につながる効果的な土地利用についても検討を進めており、商業・観光の活性化など、さまざまな効果が期待されています。

※厚木インターチェンジを除く、インターチェンジ、ジャンクションの名称は仮称です。

#### 第四次総合計画の策定

##### 新しいまちづくりの実現へ

総合的・計画的な行政運営の指針となる「第四次総合計画」の策定を開始し、平成20年度からの新しい計画体系に移行する準備を進めています。策定にあたり、これまでの市内の各地域で地域部会を開催し、地域別の課題などを検討しています。その中で、防犯・防災対策、教育や福祉、道路・公園整備などまちづくりに関することなど、さまざまな課題が出てきました。これらを把握した上で対応方策等を検討し、新たな総合計画へ組み入れていくことで、新しいまちづくりを目指します。今後も地域部会での意見交換を重ねていきますので、みなさんの積極的なご意見をお待ちしています。



▲さがみ縦貫道路の計画路線図

☎ コミュニティバス=都市計画課(☎235・9391)、海老名駅自由通路整備=駅周辺対策課(☎235・9676)、さがみ縦貫道路整備=国県対策課(☎235・9601)、第四次総合計画=企画政策課(☎235・4634)。