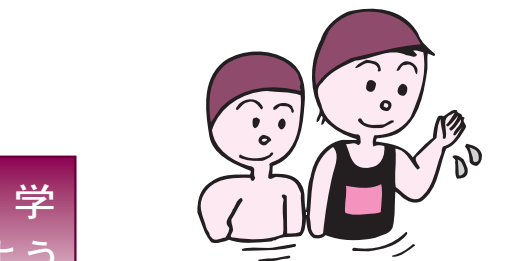


小田急線鉄道高架化事業

●現場見学会 親子で高架橋を見学

安全・快適なまちづくりを目指して進めている、小田急線鉄道高架化事業の現場見学会です。小学3〜5年生の社会科「公民的資質の基礎を養う」に関連して実施します。
▽日時 7月21日(日) ①午前9時〜10時、②午後12時〜14時、③16時〜18時(雨天の場合は7月22日10時〜12時に順延)
▽会場 市役所附属棟B・C会議室および鉄道高架化工事現場
▽対象・定員 市内在住の小学3〜5年生とその保護者(①②各20組(応募は1組1回限り。応募多数の場合抽選。当選者には、決定通知等を7月13日金までに郵送します。))
▽道路整備課(☎235・9615)。



見学しよう

●食品の安全について学ぶ

消費生活親子講座・工場見学

崎陽軒横浜工場を見学して、食品の安全について親子で学びます。
▽日程 8月16日(日)
▽集合時間・場所 8時50分・市役所南側玄關
▽行程 市役所出発(9時・バス移動)〜崎陽軒横浜工場(見学)〜市役所着(13時30分予定)
▽持ち物 飲み物
▽定員 市内在住の4歳〜小学生と保護者・27人(応募多数の場合抽選。結果は8月6日(日)に発送します。))
▽道路整備課(☎235・4567)。



おはなし会

中央図書館 ●夏のおはなし会

夏休みのひととき、おはなしの世界を楽しんでみませんか。パネリストも揃っています。
▽日時 7月27日(日)14時30分〜15時30分
▽場所 中央図書館視聴覚室
▽内容 「金のおと鉄のおの」「鯉によぼう」「なんでも信ずるおひめさま」(語りは「海老名おはなしたまてばこ」のみなし)
▽定員 70人(小学生以上。成人の方もどうぞ。))
▽申込 7月4日(日)から、直接または電話で中央図書館(☎231・5152、受付11時〜17時30分)へ。

回収・処理の様子を見てみよう
ごみ処理施設やリサイクルプラザ、資源化センターを親子で見学します。
▽日時 ①7月26日(日)、②8月9日(火)、③8月10日(水)
▽対象・定員 市内在住の小学4〜6年生と保護者(2人1組で)
▽持ち物 昼食・飲み物・マスク
※動きやすい服装でご参加を。サンダル等は危険なため、ご遠慮ください。
▽申込 7月2日(日)から、電話または直接資源対策課(☎235・4925)へ。

えびな文化財探求会

●むかしはなしの里を訪ねて

市内の史跡・文化財に残された伝説や昔話にゆかりある地を、バスで訪ねます。
▽日時 8月11日(日)9時〜12時(予定)
▽探訪地 有鹿姫(河原口)・尼の泣き水(分簡)・護王姫(上今泉)ほか
▽主催・解説 海老名史跡ガイドボランティアの会(市教育委員会共催)
▽対象・定員 市内在住、在勤の親子20組40人(小学3年生以上は、子どもだけの参加も可。応募多数の場合抽選)
▽費用 無料。
▽申込 氏名・年齢・住所・電話番号を明記して、往復はがき、またはメールで7月23日(日)までに文化財課(☎235・4925)へ。

●ものづくり探訪隊 市内の製造業を見学します

Table with 5 columns: Course, Date, Itinerary, Target Audience, Staff. Details about factory visits.

※昼食を持参してください

●「応募統計グラフィコンクール」

統計知識の普及および向上を目的に実施します。優秀作品は、市長賞、市教育長賞を贈呈し、県統計グラフィコンクールへ出品します。
▽応募資格 市内在住・在学・在勤で、小学生以上の方
▽課題 下表のとおり
▽発表 9月6日(日)必着で、〒243-0492行政経営課へ郵送または直接持参(市立小・中学生は学校経由で)
▽応募上の注意 ①作品は自作・未発表に限る ②作品の裏面に表題・市名・学校名・学年(一般の場合は、表題・住所・電話番号・職業・年齢)と氏名を明記。学校名、氏名には必ず「フリガナ」を ③観察記録または利用した統計資料は下図のように貼付する ④統計資料の出版を作品の表に明記 ⑤応募点数に制限はないが、2枚以上の「シリーズものは不可」 ⑥合作は1作品につき3人以内
▽入選発表 11月下旬(予定)
▽行政経営課(☎235・4698)。

Table with 3 columns: Department, Eligibility, Topic. Details about the statistics graphic contest.

観察・調査の記録または利用した統計資料を裏面に張ってください。資料が多い場合は、封筒に入れその封筒を裏面に張ってください。(A4判またはB5判程度のおさま)

夏のイベント特集
今回は7月・8月のイベント特集です。恒例の一日図書館員、フロンティアキャンプのほか、現在進行中の、鉄道高架化事業見学会や、市内企業見学会など、新しい企画も加わりました。ぜひご参加ください。

プール

小学生に ●屋内プール無料利用券を配布

利用期間は7月21日〜8月26日

夏休み中、市内在住・在学の小学生は、海老名運動公園・北部公園・高座施設組合の各屋内プールが、無料で利用できます。期間中の平日は、市内小学校と屋内プールを結ぶ無料バスを、運行します(高座施設組合を除く)。なお今年度は、夏休み中の学校プール一般開放は、安全管理上実施しませんので、ご了承ください。
▽期間・時間 7月21日(日)〜8月26日(日)9時30分〜17時
▽対象 市内在住の小学生
▽利用方法 小学生1人につき利用券20枚(20回分)を配布。利用時に受付へ渡してください(市立校の小学生には、利用券・無料バス時刻表を、7月中旬に学校から配布。私立の小学生は、スポーツ課窓口)。
※3年生以下は、同伴者が必要です(16歳以上、利用料は無料。1人につき、子ども2人まで)。その他、屋内プールの利用上の注意を守ってご利用ください。
▽申込 スポーツ課(☎235・4927)。

つくってみよう

えびな文化財探求会

●「石でつくる」〜まが玉と矢じり作り〜

Table with 5 columns: Content, Date/Time/Venue, Target Audience, Fee, Instructor. Details about stone craft workshop.

※両方の受講はできません

キャンプ

「富士ふれあいの森」でアウトドア活動

「富士ふれあいの森」周辺のアウトドア活動で、新たな自分を発見してください。
▽日程 8月22日(日)〜24日(火)
(2泊3日)
▽場所 富士ふれあいの森(山梨県富士河口湖町)
▽対象・定員 市内在住・在学の小学5年生以上中学生までの方
▽40人程度
▽内容 テント泊・...

●フロンティアキャンプ 2007

野外炊事・カヌー・カヤック・樹海内ハイイク・ネイチャーゲームなど
▽参加費 3,500円。
※事前説明会を8月4日(日)13時30分から、青少年会館で実施します。
▽申込 電話または直接青少年会館(〒243-0421さつき町51、☎231・9787)休館日へ。

体験

●中高生のための 保育士体験教室

乳幼児とふれあい体験してみませんか。
▽日時 7月30日(日)〜8月3日(木)
8月20日(日)〜24日(木)のいずれか1日、9時〜16時
▽対象 市内在住・在学の中高校生
▽持ち物 上履き・昼食。
▽申込 はがきに住所・氏名・電話番号・学校名・学年・希望日を記入し、次のいずれかの園に7月15日(日)必着で郵送してください。
○ふたば愛子園地域育児センター(園分北3-1-43、☎231・1636)
○さがみ愛子園地域育児センター(河原口54、☎231・0846)
○さくら愛子園地域育児センター(上河内27、☎238・1167)
▽申込 各育児センターまたは児童福祉課(☎235・4824)へ。

●有馬 一日図書館員

小学生対象
▽日時 7月27日(金) 8月2日(金) 3日(金) 7日(火)のいずれか1日、10時〜14時30分
▽対象・定員 市内在住の小学5・6年生で初めての方・32人(1日8人まで。応募多数の場合抽選)
▽内容 カウンターでの本の貸出と返却・本の検索・ブックコーティング(保護用の透明フィルム張り)・書棚の整理など
▽持ち物 昼食・飲み物・筆記用具・エプロン・ブックコーティング用の本2冊。
▽申込 往復はがきに郵便番号・住所・氏名(フリガナ)・電話番号・学校名・学年・参加希望日(第2希望まで)を明記して、〒243-0426門沢橋1-120-14有馬図書館「一日図書館員係」へ。7月20日(日)必着。
▽申込 同館(☎238・4646)。