

「親福祉医療証」をお持ちの方

現況届の提出はお済みですか

子育て支援課 ☎(235)4823

◆現在、ひとり親家庭などの医療費助成を受けている方は、現況届の提出が必要です。まだ提出していない方は、11月30日(金)までに次の①～③の書類を子育て支援課の窓口へ持参の上、手続きをしてください。なお、児童扶養手当を受けている方は、現況届の提出は不要です。

- ①親福祉医療証
- ②健康保険証

③あなたと、あなたと同居している父母兄弟などの平成24年度所得証明書。ただし、平成24年1月1日時点で当市に住んでいた方については必要ありません。

◆現在、医療費助成を受けていない方でも、下表のいずれかに該当する父・母・養育者と児童は、助成を受けることができます。

ただし、児童を養育している方および扶養義務者の方に、一定の所得制限があります。

1	父母が離婚している
2	父または母が死亡している
3	父または母が生死不明（海難事故、遭難など）
4	父または母が引き続き1年以上養育放棄している
5	父または母が法令により1年以上拘禁されている
6	父または母が重度の障がい者
7	未婚の母（父が認知し、養育している家庭は除く）
8	父母が死亡した児童を養育している（里親の家庭は除く）
9	父母が養育しない児童を養育している（里親の家庭は除く）

※手続きに必要な書類は申請者の状況によって異なります。相談、問い合わせは、子育て支援課へ。

認可(公立・私立)保育所、新規入所申し込みを開始します

子育て支援課 ☎(235)4824

平成25年4月から、認可（公立・私立）保育所へ新規入所を希望する方の申し込みを開始します。なお、5月以降に入所を希望する方は、入所を希望する月の前月15日までに申し込みをしてください。

【申込基準】

- 次の①～④のいずれかの事情により、保育ができない（保護者以外の方が保育できる場合は除く）事が常態となっている場合に限る。
- ①保護者が家庭内外で就労
 - ②保護者が病氣・出産
 - ③保護者が家族の看護
 - ④家庭の災害

【申込方法】

▼市内、公立・私立保育所を希望する方

第1希望の保育所で、市職員が受け付けをします。指定面接日（下表参照）にお子さんと一緒にお越しください。その際、簡単な面接を行います。

※申込書は、第1希望の保育所に電話連絡の上、1月10日(木)までに保育所へ提出してください。指定面接日に来所できない方は、子育

て支援課へ連絡してください。

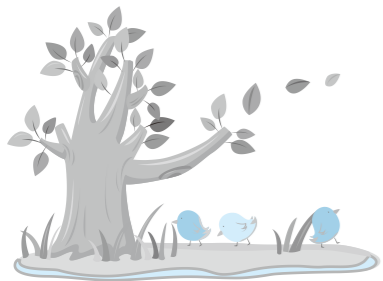
▼市外の保育所を希望する方

市町村によって締め切り日が異なりますので、確認の上、締め切り日の7日前までに、子育て支援課へ申込書を提出してください。

※申込書は、同課および市内認可保育所で配布しています。

※中新田保育園びよびよ棟の受入月齢は、生後6カ月～3歳児となります。3歳児クラス満了後は退所となりますのでご注意ください。

※受入月齢：下表中、◎印は生後8週間から、無印は生後6カ月から。虹の子保育園分園は1歳児から。



保育所名	開所時間	住所	電話	指定面接日/平成25年1月
柏ヶ谷保育園	7時～19時	東柏ヶ谷2-14-6	231-0103	11日(金) 13時30分～17時
門沢橋保育園	7時～19時	門沢橋2-22-7	238-3231	25日(金) 14時～17時
下今泉保育園	7時～19時	下今泉5-8-23	232-1876	17日(木) 9時30分～12時
◎中新田保育園	7時～19時	中新田4-19-1	232-3259	24日(木) 13時30分～17時
中新田保育園びよびよ棟(生後6カ月～3歳児)	7時～19時	中新田4-19-1	232-3259	24日(木) 13時30分～17時
勝瀬保育園	7時～19時	勝瀬8-1	232-5994	25日(金) 14時～17時
たちばな保育園	7時～19時	浜田町23-14	231-5831	15日(火) 13時30分～17時
さがみ愛子園	7時30分～18時	河原口2-1-12	231-0846	21日(月) 10時～13時
さくら愛子園	7時30分～18時	上河内257	238-1167	22日(火) 13時30分～17時
ふたば愛子園	7時30分～18時	国分北3-1-43	231-1636	23日(水) 13時30分～17時
◎つちのこ保育園	7時～19時	杉久保南4-25-22	238-3707	21日(月) 14時～17時
保育所すこやかハウス	7時～19時	河原口1599-1	234-4152	16日(水) 14時～17時
かしわ台あおぞら保育園	7時～19時	柏ヶ谷555-6(かしわ台スクエア内)	236-0522	22日(火) 9時30分～12時
さくらい保育園	7時～19時	上今泉1-14-33	235-8150	18日(金) 9時30分～12時
◎虹の子保育園	7時～20時	中新田2-21-24	233-5941	17日(木) 14時～17時
虹の子保育園分園(1歳児～)	7時～19時	中新田3-15-45	233-5941(本園)	17日(木) 14時～17時
◎にんじん村保育園	7時～19時	東柏ヶ谷5-11-41	232-3245	24日(木) 14時～17時

あなたの目線の海老名の魅力 写真展作品募集!

情報発信課 ☎(235)4574

お気に入りの景色や場所など、あなたが思う海老名の魅力についての写真展を、1月下旬に開催します。ジャンルは問いません。お薦めの海老名の魅力を、ぜひ教えてください。詳細は、市ホームページを参照または情報発信課へお問い合わせを。

▼募集期間 11月16日(金)～平成25年1月7日(月)

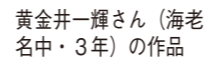
▼対象 市内在住・在勤・在学の方

高座支部防火ポスターに2点が採用決定!

子育て支援課 ☎(231)0968



西條千春さん(杉本小・4年)の作品



黄金井一輝さん(海老名中・3年)の作品

平成24年度海老名市防火ポスターコンクルの市長表彰および県消防協会高座支部長表彰を受賞した、西條千春さん(杉本小・4年)と黄金井一輝さん(海老名中・3年)の作品が、他市の受賞作品とともに、ことしの高座支部防火ポスターとして使用されることが決定しました。

▼展示場所 市役所1階エントランスホール

▼申し込み 2L判にプリントした写真(1人3点まで・未発表の作品)と、任意の書式に、住所・氏名・連絡先・作品タイトルおよび説明文を記入し、直接または郵送で同課へ。

▼その他 応募作品は返却できません。また、展示の際には名前を公表しません。