

中央図書館休館日/1日(火)・7日(月)・21日(月)・31日(木)
有馬図書館休館日/1日(火)・14日(月)・28日(月)・31日(木)

自動車文庫 (雨天中止)

巡回場所	日 時
大谷コミセン	9日・23日(水) 10時30分～11時30分
柏ケ谷コミセン	9日・23日(水) 15時～16時
国分寺台第4児童公園	10日・24日(木) 10時30分～11時30分
東柏ケ谷小学校	10日・24日(木) 15時～16時
かしわ台児童公園	11日・25日(金) 15時～16時
柏ケ谷第2児童公園	2日・16日・30日(水) 10時30分～11時30分
東柏ケ谷4丁目自治会館	2日・16日・30日(水) 15時～16時
浜田歴史公園	3日(木)祝・17日(木) 10時30分～11時30分
上今泉第2児童公園	3日(木)祝・17日(木) 15時～16時
えびな南高齢者施設	4日(金)祝・18日(金) 10時30分～11時
杉久保富谷児童公園	4日(金)祝・18日(金) 15時～16時

読みたい本や探している本が自動車文庫の棚にないときはリクエストを。

海老名おはなしたまたまばこ

会 場	日 時
国分寺台文化センター	1日(火) 15時30分～
大谷公民館	12日(土) 10時30分～
東柏ケ谷4丁目自治会館	16日(水) 15時30分～ ※雨天中止
上今泉コミセン	17日(木) 15時40分～
東建ニューハイツ集会室	17日(木) 16時15分～
杉久保第2自治会館	15日(火) 10時30分～

どなたでも自由に参加できます。直接会場へお越しください。

おはなしひろば

会場	日 時	対 象 他
中央	11日(金) ①10時～10時20分 ②10時45分～11時5分 ③11時30分～12時	①②=1～2歳児向き・保護者 ③=3歳児向き・保護者 ※いずれか1回
有馬	18日(金) ①10時30分～10時50分 ②11時20分～11時50分	①=1～2歳児向き・保護者 ②=3歳児向き・保護者 ※いずれか1回



中央・有馬図書館 5月の予定

中央図書館 ☎(231)5152
有馬図書館 ☎(238)4646

定例おはなし会

▶日時 2日・9日・16日・23日・30日(水)15時30分～16時 ▶会場 中央図書館・有馬図書館 ▶対象 幼稚園・保育園年中児～小学生

こんにちは絵本の日

▶日時・会場 4カ月児健康診査で配布のチラシをご覧ください ▶対象 5カ月～満1歳の乳児と保護者 ▶その他 参加は1回のみ。参加者には、絵本を1冊進呈します。母子健康手帳持参。

巡回おはなしひろば

▶日にち・会場 22日(火)=杉久保コミセン、28日(月)=柏ケ谷コミセン ▶時間 10時30分～11時 ▶対象 未就園児と保護者



初めて参加する方には職員が説明と案内をし、名札も作ります(利用時に持参)。予防接種当日および発熱・下痢24時間以内、生後1カ月未満のおさんは利用できません。

移動サロン (9時45分～11時30分)

1日(火)	中新田コミセン (図書)	16日(水)	国分寺台文化センター
2日(水)	柏ケ谷コミセン (0歳)	17日(木)	下今泉コミセン
8日(火)	上今泉コミセン	18日(金)	柏ケ谷コミセン(1歳以上)
9日(水)	杉久保コミセン	22日(火)	社家コミセン
10日(木)	門沢橋コミセン	23日(水)	河原口自治会館
11日(金)	北部体育館多目的室	24日(木)	大谷コミセン
15日(火)	国分コミセン	25日(金)	本郷コミセン (図書)

※図書…図書館員による読み聞かせを行います。

年齢別サロン (9時～11時30分)

21日(月)・28日(月)	妊婦さんと生後5カ月まで	保健相談センター 3階健康増進室	同じ年頃のお子さんと触れ合い、親同士の交流を深める場です。また、誕生会や子育て講座も行っています。
18日(金)・29日(火)	妊婦さんと生後6～12カ月		
30日(水)	1歳		
31日(木)	2歳以上		

サロン

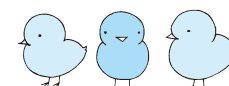
公園サロン	14日(月)10時～11時30分 ※雨天中止	海老名運動公園 冒険広場	1歳児以上の年齢別サロンを公園で行います。外で元気に遊びましょう。現地集合・解散。申し込み不要。
すくすく広場	2日(水)・12日(土)・25日(金)・26日(土)・28日(月) 平日/13時30分～16時 土曜/9時～11時30分	保健相談センター 3階健康増進室	広い部屋で自由に遊べます。年齢に関係なくお越しください。
ホッとステーション	(月)～(土)9時～11時30分 (月)～(金)13時～16時	保健相談センター 3階	親子の憩いのスペースとして、年齢に関係なくいつでもお越しください。

すくすく講座

ベビーサイン	21日(月)10時～11時 ※「妊婦さんと5カ月までのサロン」の中で実施	保健相談センター 3階健康増進室	NPO法人日本ベビーサイン協会認定講師・大黒恵子氏を迎えて、ベビーサインを実践を交えながら学びます。申し込み不要。
--------	---	---------------------	---

公立保育園園庭開放 (雨天中止)

▶日時 (月)～(土)9時～12時、15時～17時 ▶その他 保護者の方と一緒に、保育体験・給食体験もできますので、各保育園にお問い合わせください。また、認可保育園の園庭開放は、各認可保育園にお問い合わせください。



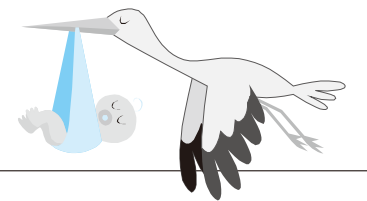
病後児保育 (いちごルーム)

▶日時 (月)～(土)8時30分～17時 ▶会場 保健相談センター3階病後児保育室 ▶対象・定員 医療機関で病後児保育の利用を認められた生後8週間から小学校3年生までの市内在住のお子さん・2人 ▶その他 利用したい方は事前に登録が必要です。予約は利用希望日の前日17時まで。



子育て支援センター 5月の予定

☎(233)6161・☎(233)6150



同じ年頃のお子さんと触れ合い、親同士の交流を深める場です。また、誕生会や子育て講座も行っています。

ファミリー・サポート・センター 会員募集

☎同センター ☎(235)8300

子育てなどの援助をする「援助会員」と、援助を受けたい「利用会員」を募集しています。同センター事業は、地域ぐるみの子育てを支援する有償ボランティア制度で、会員組織の運営を行っているものです。▶登録受付 (月)～(土)8時30分～17時15分