

海老名市青空市出店者会開催



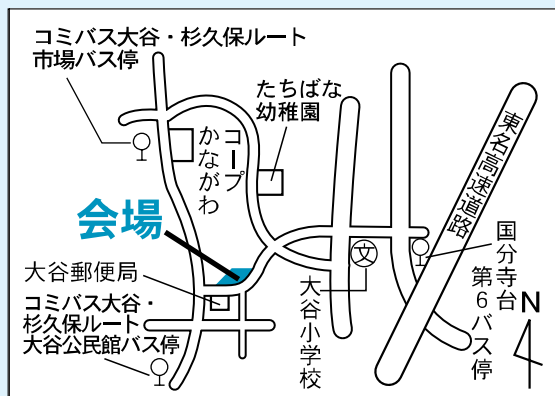
「土の日」サツマイモの掘り取り

☎農政課 ☎(235)4844

同会・西山岩夫 ☎(231)2071

多少汚れてもよい服装でご来場ください。

- ▶日時 10月20日(日)9時～12時※少雨決行
- ▶会場 大谷北四丁目4382番地の畑
- ▶費用 無料
- ▶持ち物 軍手、スコップなど
- ▶その他 掘り取った収穫物は廉価で販売します。駐車場はありません。徒歩または公共交通機関でお越しください。



ご活用ください！「防災行政無線放送音声ガイド」

一般加入電話
および
携帯電話から

☎0180-994-050

☎危機管理課 ☎(235)4501



便利です！「えびなメールサービス」

登録は psc2.i@fofa.jp あて空メールを送信。

詳しくは市ホームページまたはIT推進課へ。

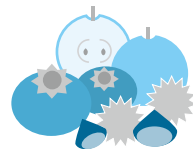
☎IT推進課 ☎(235)4715

編集後記

季節ごとに市内各所で行われている収穫体験。自分で採る楽しめと同時に、その時期の旬で新鮮な食材を味わうことができる人気のイベントです。20日(日)、大谷地区でサツマイモの掘り取りがあります。サツマイモを使った料理といえば、天ぷら、煮物、スイートポテト…。主菜からスイーツまで、幅広く使えるサツマイモ。皆さん、ぜひ会場に足を運び、「海老名の秋の味覚」をご賞味ください。(E)

11

えびなカレンダー
2013
November



1 (金)	温故館企画展「災害を語り継ぐ」(~26年1月26日)
2 (土)	
3 (日)	文化の日
4 (月)	振替休日
5 (火)	防火ポスター展・前半(~8日)
6 (水)	
7 (木)	
8 (金)	
9 (土)	
10 (日)	
11 (月)	防火ポスター展・後半(~14日)
12 (火)	
13 (水)	
14 (木)	
15 (金)	
16 (土)	市統計グラフコンクール展(~22日)
17 (日)	第4回木造住宅耐震相談会
18 (月)	
19 (火)	
20 (水)	
21 (木)	
22 (金)	
23 (土)	勤労感謝の日 エコドライブ展、環境・緑化表彰式
24 (日)	
25 (月)	
26 (火)	
27 (水)	
28 (木)	
29 (金)	
30 (土)	親子サッカークリニック、不妊症・不育症講演会