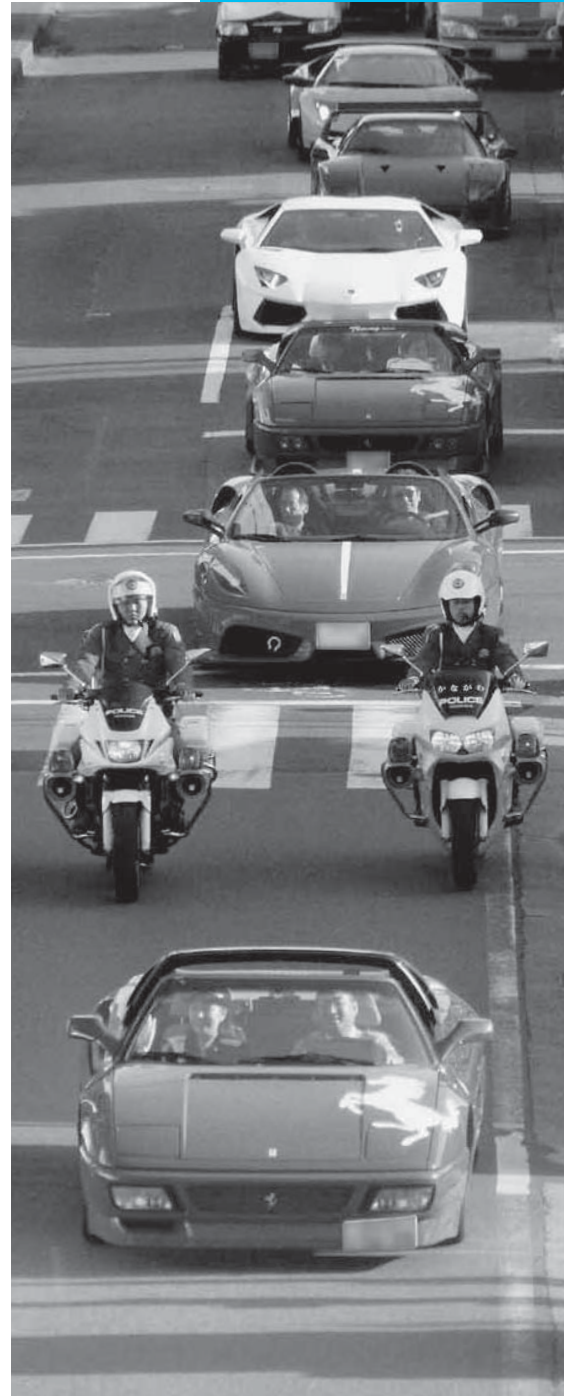




ずっと住みたいまち、えびな

5 2013 (平成25年)
5月15日号
No.1013



[目次]

- 知っていますか？保険制度… 2
- 保健相談センターだより… 4
- 文化会館・市民ギャラリーの催し… 6
- 子育て・図書館… 8
- 市民のひろば… 14

4月9日、春の全国交通安全運動の一環として、海老名駅周辺で交通パレードと啓発活動を行いました（写真左：内野市長と海老名署の一日署長に任命された歌手の安倍里穂子さん、写真右：フェラーリやランボルギーニなどのスーパーカーが参加したパレードの様子）

地域で安心して福祉と医療サービスを受けられるように

知っていますか？ 保険制度

私たちは、国民全てが何らかの医療保険制度に加入する国民皆保険制度により、生涯にわたって健康保険に加入しています。

現在の制度では、健康保険の種類を問わず、40歳の誕生日から「介護保険料」を納めるようになり、75歳の誕生日から「後期高齢者医療制度」の被保険者となります。

今回は「介護保険制度」と「後期高齢者医療制度」について紹介します。

☎ 〔介護保険〕 高齢介護課 ☎ (235) 4952
〔後期高齢者医療〕 保険年金課 ☎ (235) 4595

「介護保険制度」は 助け合いの制度

介護保険制度は、40歳以上の方が加入者となって保険料を納め、原則65歳以上の方が介護が必要になった場合に利用できる制度です。みんなで支え合うことを目的とし、市町村単位で運営されます。

なお、40～64歳の方で老化が原因とされる特定疾病（16疾病が指定。詳細は高齢介護課へ）により、介護が必要となった場合は、65歳到達以前にもサービスを受けることができます。

「後期高齢者医療制度」は 支え合いの制度

後期高齢者医療制度は、原則75歳以上の方を対象とした医療保険制度で、現役世代と高齢者の皆さんがともに支え合う仕組みとなっています。将来にわたって安心して医療を受けられるよう、平成20年に国の医療制度改革の一環として導入されました。

この制度は、都道府県単位で運営されており、海老名市の場合は「神奈川県後期高齢者医療広域連合」が運営しています。

75歳になったら 後期高齢者医療制度に

- 《対象者》
- ◆75歳以上の方
 - ◆65～74歳で一定の障がいがあると認められた方



被保険者証は…

1人1枚で、75歳の誕生月の前月中（1日が誕生日の方は、前々月中）に、神奈川県後期高齢者医療広域連合から簡易書留郵便で送付されます。

保険料は…

被保険者ごとに算出し、原則、年金からの天引きとなります。しかし、年金天引きとなるまでに半年から1年かかります。その間は、納付書で金融機関またはコンビニエンスストアで納めることになります。納付書は、75歳の誕生月の翌月か翌々月に市から送付します。

なお、口座振替を希望する場合は、申し込みが必要となります。年齢到達まで加入していた各種健康保険税（料）を口座振替で納めていた場合でも、改めて申し込みが必要となります。

詳細は、被保険者証と一緒に送付される「後期高齢者医療制度のあらまし」をご覧ください。

65歳になったら

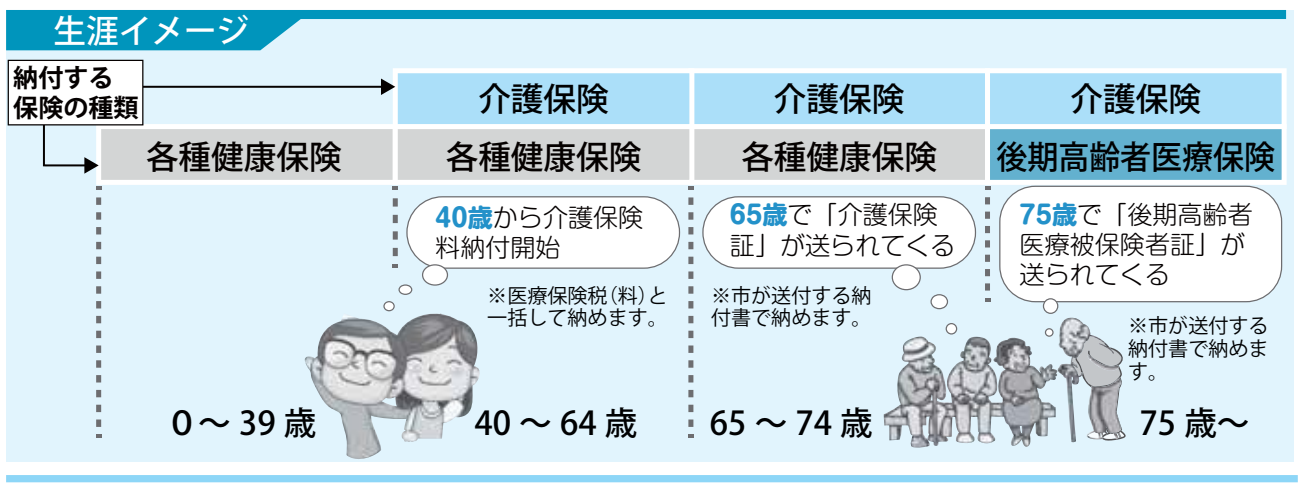


40歳から納めている介護保険料は、65歳に到達した月の分から、算定方法と納付方法が変わります。

40～64歳の方の介護保険料は、世帯主などの納入義務者が、保険加入者全員分を健康保険税（料）と一括で納めています。それに対し、65歳になる月（1日生まれの方はその前月）の分からは、その方の介護保険料が健康保険税（料）から外れ、市が送付した納付書または口座振替で、個別に納めることになります。

なお、口座振替には、事前の申し込みが必要です。

また、原則として、翌年度の保険料からは年金天引きとなります。詳細は、65歳到達日以降に介護保険の被保険者証と一緒に簡易書留郵便で送付する「介護保険の手引き」をご覧ください。



ちびっこ弁当講座

- ▼日時 6月25日(火)10時～12時
30分(受け付けは9時45分から)
- ▼会場 保健相談センター2階
- ▼対象 子育て中の保護者
- ▼定員 30人(事前申込制)
- ▼内容 子どものお弁当作りの調理実習
- ▼費用 500円
- ▼持ち物 エプロン・三角巾(バ
ンダナ可)・布巾・タオル・筆記
用具
- ▼その他 1歳以上の託児有り
(要予約)
- ▼主催 食生活改善推進団体え
びな会

■献血ありがとう■

〈3月分〉		
・海老名中央公園	199人	
・海老名市役所	53人	
・リコーテクノロジー センター	177人	
〈4月分〉		
・海老名中央公園	295人	

～元気なうちから介護予防～ 「元気アップ食事相談・教室」

日々の食事に役立つような講義や調理実習、食事の相談を行います。いつまでも「食べること」を楽しむ、元気で自立した生活を送るために参加してみませんか。

- ▶対象 65歳以上の市民の方で、食事に関する相談(体重が減った、食事がおいしくないなど)がある方
- ▶その他 食事相談の来所が難しい方は、訪問相談も可能です。

名称	元気アップ食事相談	元気アップ食事教室	
内容	食事に関する個別相談	管理栄養士のお話、調理実習と試食	
会場	保健相談センター		
曜日	木曜日	火曜日	
受付時間	9時30分～11時 (45分毎の予約制)	9時30分～9時45分(予約制)	
日程	5月	23日	
	6月	27日	18日 認知症予防、水分・栄養補給
	7月	25日	
	8月	29日	27日 食べやすい消化・吸収アップ料理
	9月	26日	
	10月	24日	22日 転ばぬ先のカルシウム
	11月	28日	
	12月	12日	17日 手軽に楽しく楽しい食卓
	26年1月	30日	
	2月	27日	18日 市販食品の便利な利用法と簡単おかず
	3月	27日	
	持ち物	筆記用具、健康手帳(お持ちの方)	エプロン、三角巾、布巾、筆記用具、健康手帳(お持ちの方)
参加費	無 料		

愛の禁煙 キャンペーン

- ▶日時 6月2日(日)10時～14時
- ▶会場 海老名中央公園
- ▶内容 禁煙相談、呼気一酸化炭素濃度測定、パネル展示など。禁煙に関心のある方、喫煙中の方もぜひご参加ください。

6月1日(土)から開始します！ 高齢者肺炎球菌予防接種費用の一部を市が負担

肺炎予防のため、高齢者肺炎球菌予防接種の費用の一部を負担します。このワクチンは、肺炎の原因の多くを占めるとされる肺炎球菌に効果があるものです。

- ▶期間 6月1日(土)～26年3月31日(月)
- ▶対象 海老名市に住民登録があり、予防接種当日、次のいずれかに該当する方
 - ①75歳以上の方
 - ②65歳以上75歳未満の方で、要介護3・4・5に該当する方
- ▶自己負担額 5,000円(医療機関の窓口でお支払いください。)
- ▶注意事項 肺炎球菌ワクチンは、5年間効果が持続します。接種から5年以内に再接種した場合、注射部分が硬くなる・赤くなる・痛みが出るなどの強い副反応が出る場合があります。今回接種対象となる方で、過去5年以内に接種歴がある場合は、接種できません。
- ▶接種方法 健康づくり課へ事前申し込みが必要です。必ず連絡をしてください。申し込み受付後、1週間以内に予約票を送付します。その後、指定医療機関で接種をしてください。(要予約)

医療機関名	住所	電話番号
くの小児科医院	東柏ヶ谷1-24-6	233・3221
もり整形外科眼科	東柏ヶ谷2-29-18	234・5565
とみなが内科医院	東柏ヶ谷3-13-6	235・4333
さがみ野診療所	東柏ヶ谷3-17-31	231・9981
佐藤クリニック	東柏ヶ谷6-15-5	233・2211
さがみ野中央病院	東柏ヶ谷6-20-20	233・5110
湘陽かしわ台病院	柏ヶ谷584-2	292・5800
葉梨整形外科	柏ヶ谷719-4	232・8500
かしわ台クリニック	柏ヶ谷1052-2	234・9028
玉井小児科神経クリニック	上今泉4-13-18	233・7005
三宅胃腸科外科	上郷669-2	233・2555
大島クリニック	河原口1-1-14	236・3000
さつき町診療所	河原口391-2	232・3821
海老名総合病院附属海老名メディカルサポートセンター	河原口1519	235・1311
海老名ハートクリニック	中新田406	236・6085
大澤クリニック	国分北1-4-16	235・5000
やよいクリニック	国分北1-38-28	233・8419
えびな整形外科	国分北2-15-14-101	236・3530
海老名中央医院	国分南3-6-17	231・4776
やまなかクリニック	国分南3-8-13	236・5250
腎健クリニック	中央1-8-6	231・8151
原田循環器・内科クリニック	中央1-13-1	236・6080
的場内科クリニック	中央2-8-31	292・1001
川島内科クリニック	中央3-1-5	232・7111
かげやまクリニック	中央3-3-1 3F	235・8580
海老名呼吸器科クリニック	中央3-3-1 5F	236・1159
海老名田島クリニック	中央3-3-18	233・1313
北川医院	国分寺台1-18-1	232・0550
横山クリニック	国分寺台5-13-1	232・6767
穴戸医院	国分寺台5-13-11	231・7823
のざわ小児科内科医院	杉久保北4-13-14	238・9957
小林内科医院	社家56-2	238・1680
海老名あおばクリニック	本郷2209-2	238・6246
オアシス湘南クリニック	中河内1275	237・3733

※上記以外に、座間・綾瀬・厚木の一部医療機関にも委託しています。健康づくり課にお問い合わせください。

【風しん予防接種助成】
接種費用の一部を助成しています。対象は、妊娠を希望する女性と妊婦の夫です。詳細はお問い合わせを。

【120サロン】

タイトル	内容	日にち	時間	入場方法	問い合わせ
うたごえひろば	みんなで歌いましょう ギター&宝塚OG	5日(水)	13時30分～ 15時30分	事前申込制 500円	うたごえがかり ☎080・5944・0425
ジョイドキ・コンサート	演奏会	8日(土)	13時30分～ 16時	自由	和田軍二 ☎245・4545
うたごえひろば	みんなで歌いましょう ギター&宝塚OG	10日(月)	13時30分～ 15時30分	事前申込制 500円	うたごえがかり ☎080・5944・0425
あなたも歌える 楽しいサロンコンサート	声楽コンサート	20日(木)	13時45分～ 15時30分	1,000円	ムジカ コンパーニヤ ☎233・7945
うたごえひろば	みんなで歌いましょう ギター&宝塚OG	24日(月)	9時30分～ 11時30分	事前申込制 500円	うたごえがかり ☎080・5944・0425

市民ギャラリー6月の催し

※6月の休館日は4日(火)・18日(火)

タイトル	内容	日にち	時間	場所	問い合わせ
夢色の会 水彩画展	水彩画展	5月29日(水)～ 6月2日(日)	10時～17時 (初日は13時から、最終日は16時まで)	第2	夢色の会 ☎232・0329
カトリア会油彩会	油絵展	1日(土)～ 7日(金)	10時～18時 (初日は13時から、最終日は17時まで)	第1	カトリア会 ☎231・4827
ぷらあじゅ展	油絵展	3日(月)～ 9日(日)	10時～18時 (初日は13時から、最終日は17時まで)	第2	ぷらあじゅ ☎235・4948
第18回海老名市美術協会 小作品展	展覧会	9日(日)～ 16日(日)	10時～18時 (初日は13時から、最終日は17時まで)	第2	海老名市美術協会 ☎234・2879
第34回日本画泉会展	日本画展	10日(月)～ 16日(日)	10時～17時 (初日は12時から、最終日は16時まで)	第2	日本画泉会 ☎231・2155
2人の出逢い展	油絵と押花展	19日(水)～ 23日(日)	10時～18時 (最終日は16時まで)	第2	ふしぎな花倶楽部「押花」 ☎090・3404・0051
わいわいわくわく 10周年スケッチ旅展覧会	絵手紙展	20日(木)～ 25日(火)	10時～17時 (最終日は15時まで)	第1	絵手紙中央サークル ☎042・742・7125
勝美会 油彩画展	油彩画展	26日(水)～ 30日(日)	9時～18時 (初日は12時から、最終日は16時まで)	第1	勝美会 ☎228・7080
アルバム展示	アルバム展	28日(金)～ 29日(土)	11時～17時 (最終日は10時～15時まで)	第2	スクラップブッキングサークル ☎234・7686

リサイクルプラザからの
お知らせ

園同プラザ
☎(237)3196(火休館)
住所/〒243-0418 大谷南5-7-35

【リサイクルプラザまつり出店者募集】

衣類やおもちゃなどを有効活用するためのリユースマーケットや、廃材を利用した木工教室を開催するほか、ヨーヨー釣り、ポップコーンなどもあります。
▶日時 6月23日(日)9時30分～12時 ▶対象 市内在住の16歳以上 ▶定員 20組(業者不可) ▶その他 出品価格は3,000円まで ▶申し込み 往復はがきに住所・氏名・年齢・電話番号を記入し、上記住所「リサイクルプラザまつり出店者」係へ。5月25日(土)消印有効。

①【親子木工教室】

▶日時 6月23日(日)

②【らくらく工房/着物からポンチョ作り】

▶日時 6月16日(日) ▶持ち物 着物をほどいたもの1枚、裁縫道具、筆記用具

③【移動教室/チラシでくす玉作り】

▶日時 6月19日(水) ▶持ち物 裏が白い広告紙7.5センチ

×7.5センチを60枚、筆記用具

※①～③共通事項

▶時間 ①11時30分～13時30分②③10時～12時30分
▶会場 ①③リサイクルプラザ②中新田コミセン
▶定員 20人(定員を超えた場合は抽選) ▶申し込み 往復はがきに住所・氏名・年齢・電話番号を記入し、上記住所「〇〇教室」係へ。5月25日(土)消印有効。

【再生家具抽選販売】

▶日時 6月1日(土)～8日(土)(応募多数の場合は9日(日)に抽選) ▶会場 リサイクルプラザ

【再生自転車抽選販売】

▶日時 6月7日(金)～9日(日)9時30分～17時(9日は11時30分まで。応募多数の場合は9日(日)11時30分に抽選) ▶会場 リサイクルプラザ ▶対象 市内在住の方 ▶その他 1人1台。1台4,000円～6,000円(別途防犯登録500円必要)

文化会館6月の催し

【大ホール】

※催しの内容は、主催者の都合により変更する場合があります。料金や座席などの詳細は、各問い合わせ先へ。

タイトル	内容	日にち	時間	入場方法	問い合わせ
渡部昇一 講演会	「未来の日本に向けて、今、国民が考えるべき」をテーマにした講演会	1日(土)	14時～ 15時30分	1,000円	日本の未来を考える会 ☎090・9684・4035
国際ソロプチミスト海老名ユース・フェスティバル	講演会と高校生による論文発表	8日(土)	12時30分～ 17時	自由	国際ソロプチミスト海老名 吉岡操子 ☎231・2237
えびかんクラシカル コンサート#12 仲道郁代 ピアノ・リサイタル	ピアノ・リサイタル	22日(土)	14時～16時	全指定席 <一般> S席/2,500円 A席/1,500円 <えびかん> S席/2,250円 A席/1,350円	文化会館指定管理者 ☎232・3231
レーベンフロイデ合唱団 第13回コンサート	合唱コンサート	29日(土)	18時～20時	1,000円	レーベンフロイデ合唱団 ☎233・4727
第5回宗家立花流扇穂会 舞踊会	舞踊会	30日(日)	11時～ 16時30分	自由	立花流 ☎090・1840・5808

【小ホール】

タイトル	内容	日にち	時間	入場方法	問い合わせ
新日本舞踊伴翠流 おさらい会	日舞発表会	1日(土)	10時30分～ 16時10分	自由	新日本舞踊伴翠流 ☎231・2632
ぐるーぷ天の川	歌曲の発表会	8日(土)	13時～16時	自由	天の川 ☎042・733・9840
第13回ハーモニカるばーと	ハーモニカ演奏会	15日(土)	12時30分～ 16時	自由	あつぎハーモニカ協会 ☎090・6799・4955
みんなで歌おう！懐かしい GSフォークソング!!!	ギター&宝塚OGと 皆で一緒に歌う	21日(金)	18時30分～ 20時50分	1,800円	うたごえがかり ☎080・5944・0425
ララズコンサート	合唱団の演奏会	22日(土)	14時～ 15時30分	自由	ララズ田中 ☎080・3156・5639
みかんZ & アルク・アンシェル ハーモニカジョイントコンサート	ハーモニカ コンサート	23日(日)	13時～ 15時30分	<前売券> 500円 <当日券> 700円	ハーモニカジョイント コンサート実行委員会 ☎252・1073
サマーコンサート	クラシック コンサート	28日(金)	18時30分～ 20時45分	2,000円	相模むさしの会 ☎090・8508・1629
歌うよろこび ジョイントコンサート	合唱発表会	30日(日)	14時～16時	1,000円	コーロミスト ☎233・2094

**海老名市文化団体連合会
春季文化祭を開催**

園文化スポーツ課
☎(235)4797

海老名の文化の
数々を、ぜひご鑑
賞ください。

【展示部】
▼日時 5月25日(土)・26日(日)10時～16時
▼会場 文化会館の一部、総合福祉会館の一部
▼内容 華道、茶道(茶席は26日のみ開催・有料)、短歌、俳句、菊花、盆栽
▼日時 5月26日(日)10時～16時
▼会場 文化会館大ホール
▼内容 日本舞踊、新日本舞踊、詩吟、三曲、剣詩舞道、歌踊三味線

※菊花と盆栽は、廉価での販売も予定しています

【出演部】
▼日時 5月26日(日)10時～16時
▼会場 文化会館の一部、総合福祉会館の一部
▼内容 華道、茶道(茶席は26日のみ開催・有料)、短歌、俳句、菊花、盆栽
▼日時 5月26日(日)10時～16時
▼会場 文化会館大ホール
▼内容 日本舞踊、新日本舞踊、詩吟、三曲、剣詩舞道、歌踊三味線



中央図書館休館日／3日(月)・17日(月)
有馬図書館休館日／10日(月)・24日(月)

自動車文庫 (雨天中止)

巡回場所	日 時
大谷コミセン	5日・19日(水) 10時30分～11時30分
柏ケ谷コミセン	5日・19日(水) 15時～16時
国分寺台第4児童公園	6日・20日(木) 10時30分～11時30分
東柏ケ谷小学校	6日・20日(木) 15時～16時
かしわ台児童公園	7日・21日(金) 15時～16時
柏ケ谷第2児童公園	12日・26日(水) 10時30分～11時30分
東柏ケ谷4丁目自治会館	12日・26日(水) 15時～16時
浜田歴史公園	13日・27日(木) 10時30分～11時30分
上今泉第2児童公園	13日・27日(木) 15時～16時
えびな南高齢者施設	14日・28日(金) 10時30分～11時
杉久保富谷児童公園	14日・28日(金) 15時～16時

※読みたい本や探している本が棚にないときはリクエストを。

海老名おはなしたまてばこ

会 場	日 時
国分寺台文化センター	4日(火) 15時30分～
大谷公民館	8日(土) 10時30分～
東柏ケ谷4丁目自治会館	12日(水) 15時30分～ ※雨天中止
上今泉コミセン	20日(木) 15時40分～
東建ニューハイツ集会室	20日(木) 16時15分～
杉久保第2自治会館	18日(火) 10時30分～

※どなたでも参加できます。直接会場へ。

おはなしひろば

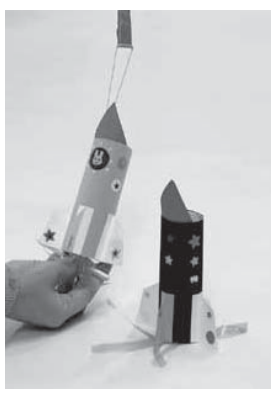
会場	日 時	対 象
中央	①10時～10時20分	①②=1～2歳児向き・保護者 ③=3歳児向き・保護者 ※いずれか1回
	②10時45分～11時05分	
	③11時30分～12時	
有馬	①10時30分～10時50分	①=1～2歳児向き・保護者 ②=3歳児向き・保護者 ※いずれか1回
	②11時20分～11時50分	

こんにちは 絵本の日

▶日時・会場 4カ月健康診査時に配布のチラシをご覧ください ▶対象 5カ月～満1歳の乳児と保護者 ▶その他 参加は1回のみ。参加者には、絵本を1冊進呈します。母子健康手帳持参。

会 場	開催日
河原口自治会館	27日(木)
上今泉コミセン	19日(水)
下今泉コミセン	6日(水)
国分コミセン	18日(火)
大谷コミセン	25日(火)
杉久保コミセン	14日(金)
社家コミセン	10日(月)
門沢橋コミセン	13日(木)
柏ケ谷コミセン	7日(金)
中新田コミセン	5日(水)
東柏ケ谷4丁目自治会館	26日(水)
あいあい館	21日(金)
勝瀬文化センター	11日(火)

▶内容 「ロケットびゅんびゅん」ほか
子どもたちが簡単な工作と遊びを楽しむ教室です。費用無料。直接会場へ。
▼対象 小学生(未就学児も保護者同伴で参加可能ですが、小学生が多い場合はご遠慮いただくこともあります。未就学児が参加できる時間は15時まで。)
▼時間 14時～16時20分
▼その他 状況により、内容が変更になる場合があります。



6月
こどもが
楽しむ
教室
2354926

図書館

中央・有馬図書館

6月の予定

中央図書館 ☎(231)5152
有馬図書館 ☎(238)4646



定例おはなし会

▶日時 5日・12日・19日・26日(水)
15時30分～16時 ▶会場 中央図書館・有馬図書館 ▶対象 年中児～小学生

巡回おはなしひろば

▶日にち・会場 24日(月)=柏ケ谷コミセン、25日(火)=勝瀬文化センター ▶時間 10時30分～11時 ▶対象 未就園児と保護者

かぞくみんなでおはなしひろば

▶日時 8日(土)10時～10時30分 ▶会場 中央図書館 ▶対象 1～3歳ぐらゐの子どもとその家族

利用予約は不要です。初めて参加する方は職員が説明と案内をし、名札を作ります(利用時に持参)。なお、予防接種当日、発熱・下痢24時間以内、生後1カ月未満のお子さんは利用できません。

移動サロン (9時45分～11時30分)

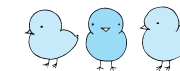
4日(火)	中新田コミセン	18日(火)	国分コミセン
5日(水)	柏ケ谷コミセン	19日(水)	国分寺台文化センター
6日(木)	北部体育館多目的室	20日(木)	下今泉コミセン
11日(火)	上今泉コミセン	25日(火)	社家コミセン
12日(水)	杉久保コミセン	26日(水)	河原口自治会館
13日(木)	門沢橋コミセン	27日(木)	大谷コミセン

すくすく広場

広い部屋で自由に遊べます。年齢に関係なくお越しください。
▶日にち 6日(木)・8日(土)・12日(水)・20日(木)・22日(土)・28日(金)
▶時間 (月)～(金)…13時30分～16時、(土)…9時～11時30分
▶場所 保健相談センター3階健康増進室

おやこふれあい広場

親子の憩いのスペースとして、年齢に関係なくいつでもお越しください。
▶日時 (月)～(土)9時～11時30分、(月)～(金)13時～16時
▶場所 保健相談センター3階



野外サロン「消防署見学」

消防士の案内で消防車と署内を見学します。
▶日にち 15日(土)9時～10時、10時～11時 (いずれも開始10分前から受け付け) ▶場所 市消防署 ▶対象 就学前のお子さんとその保護者 ▶定員 各時間50組 ▶持ち物 名札(支援センター利用時の名札) ▶その他 現地集合・現地解散。雨天中止。時間厳守。遅刻の方は参加できません。当日の参加時間変更はできません。 ▶申し込み 5月21日(火)8時30分から直接または電話で受け付け。希望の時間を指定してください。

すくすく講座 (場所…保健相談センター3階健康増進室)

親子ふれあい遊び講座	親子で触れ合う遊びを体験します。▶日時 3日(月)9時30分～10時30分※時間厳守 ▶講師 しょうなん「育自の会」主宰・篠秀夫氏 ▶持ち物 汗拭き用タオル、飲み物 ▶対象 平成23年7月～24年6月生まれの子どもとその保護者 ▶定員 親子60組 ▶その他 平成24年7月以降に生まれた兄弟で、首のすわったおさんはおんぶで参加してください。平成23年6月までに生まれたおさんは入室できません。申し込み不要。当日先着順。
ベビータッチ	赤ちゃんの足などをマッサージし、親子のスキンシップをとります。▶日時 21日(金)9時30分～10時30分※時間厳守 ▶講師 ベビータッチセラピスト・丹野絵美氏 ▶持ち物 バスタオル(赤ちゃんの敷物) ▶対象 第1子で平成24年12月～25年5月に生まれた子どもとその保護者 ▶定員 親子60組 ▶その他 申し込み不要。当日先着順。

病後児保育 (いちごルーム)

病み上がりのお子さんを、保護者が保育できない場合に無料で保育します。▶日時 (月)～(土)8時30分～17時 ▶場所 保健相談センター3階病後児保育室 ▶対象 生後8週間～小学校3年生の市内在住のお子さん ▶その他 利用希望の方は事前登録が必要です。

5月 ファミリー・サポート・センター講習会 同センター☎(235)8300

「発達と病気」「栄養と食事」「遊びと接し方」「救急法」を学びます。
▶日時 5月25日(土)9時～15時30分 ▶場所 保健相談センター3階会議室 ▶対象 市内在住の20歳以上の方で、援助活動を始めたい方、同センターの援助会員の方、地域で子育てを支援したい方 ▶定員 30人 ▶その他 保育あり(定員10人) ▶申し込み 5月22日(水)17時までに、直接または電話でファミリー・サポート・センターへ。

同センター事業は、地域ぐるみの子育てを支援する有償ボランティア制度で、会員組織の運営を行っています。援助会員と利用会員も募集しています。利用日時は、(月)～(金)6時30分～21時(土)も利用可。詳細は、同センターにお問い合わせ(月)～(土)8時30分～17時15分)を。

子育て

子育て支援センター

6月の予定

☎(233)6161
☎(233)6150

サロン

乳幼児向けのおもちゃや絵本を用意しています。また、親子で参加できる行事などのほか、子育ての相談も受け付けています。



年齢別サロン

同じ年頃のお子さんと触れ合い、親同士の交流を深める場です。誕生会や子育て講座も行っています。
▶場所 保健相談センター3階健康増進室
▶時間 9時～11時30分、14日(金)のみ13時30分～16時

14日(金)・21日(金)	妊婦さんと生後5カ月まで
7日(金)・14日(金)	妊婦さんと生後6～12カ月
3日(月)・17日(月)	1歳
10日(月)・24日(月)	2歳以上

市民相談室（6月）

☎ 地域自治推進課内 ☎ (292)0880

・受け付けは、相談終了時間の30分前まで
 ・☎は予約制。1カ月前から申し込みを受け付け

相談名	内容	日時
一般	市民生活全般に関すること	(月)～(金)8時30分～17時15分
市政相談	市の事務事業に関する照会や案内など	
法律	☎ 法律問題に関すること	毎週(水)、第2・4(金) 10時～15時30分（12時～13時除く）
開発行為	☎ 開発行為に伴う日照・騒音・振動など	3日(月)13時～16時30分
行政書士	☎ 相続・遺言・内容証明・契約書作成など	6日(木)13時～16時
住宅	☎ 住宅の修理・リフォームなど	11日(火)9時～12時
不動産	☎ 不動産に関すること	11日(火)13時～16時
建築	☎ 建築に関すること	20日(木)9時30分～12時
税務	☎ 税金に関すること	20日(木)13時～16時
登記	☎ 登記・相続（税務を除く）など	21日(金)13時～15時30分
行政	☎ 国・県などの仕事に対する意見や苦情など	25日(火)9時～12時
人権	☎ 近隣問題に関すること	25日(火)13時～16時
交通事故	☎ 交通事故に関すること	27日(木)13時～16時

市主催以外の各種相談

・厚木年金事務所、相模大野年金相談センターへは、混雑する時間を避け早めの来場を
 ・相談日時は変更する場合があります

	日時	連絡先
厚木年金事務所	(月)8時30分～19時、(火)～(金)8時30分～17時15分、第2(土)9時30分～16時	☎(223)7171 厚木市栄町1-10-3
相模大野年金相談センター（面談）	(月)8時30分～19時、(火)～(金)8時30分～17時15分、第2(土)9時30分～16時	☎042(701)8515 相模原市南区相模大野3-8-1
ねんきんダイヤル（電話）	(月)8時30分～19時、(火)～(金)8時30分～17時15分、第2(土)9時30分～16時	☎0570(05)1165 ☎03(6700)1165 ※PHS・IP
ねんきん定期便・特別便専用ダイヤル（電話）	平日9時～20時、第2(土)9時～17時	☎0570(058)555 ☎03(6700)1144 ※PHS・IP
かながわ中央消費生活センター	平日9時30分～19時、(土)(日)(祝)9時30分～16時30分	☎045(311)0999

野外教育施設富士ふれあいの森

☎ 運動公園総合体育館 ☎ (235)7204
 ☎ 北部公園体育館 ☎ (292)3300

申し込み期間は、①市内在住の方…利用日の3カ月前～3日前②市内在学・在勤の方…利用日の2カ月前～

3日前まで。申し込みは、直接、運動公園総合体育館・北部公園体育館の窓口へ。電話での仮予約も可。ただし、各窓口で申請書の記入・施設料金の支払いが必要です。詳細はホームページをご覧ください。

☎ <http://www.fujifureai.com>

高齢者の職業

☎ 海老名市シルバー人材センター ☎ (237)3001

高齢者の就職や生活について。
 ☎ 平日9時～16時（12時～13時を除く）☎ 60歳以上

障がい者相談窓口

☎ 障がい福祉課 ☎ (235)4812

身体・知的・精神・発達障がいに関すること、制度の利用方法など。
 ☎ 相談支援センターほしや（わかば会館2階）、相談支援事業所びいな'S（わかば会館2階）

女性への暴力

☎ 市民活動推進課 ☎ (231)2224

夫やパートナーの男性から暴力を受けているとき。女性相談員が対応します。
 ☎ (月)～(金)8時30分～17時15分（12時～13時を除く）

精神保健・認知症

☎ 厚木保健福祉事務所 ☎ (224)1111

心の病気の治療や再発防止、認知症のほか、アルコール・薬物・シンナーなどの依存症の相談も行います。
 ☎ 6月10日(月)13時30分～16時☎ 市役所☎ 予約制

広報えびな点字版・音声版

広報の文字が見えにくい方にお送りします。

☎ 障がい福祉課 ☎ (235)4813

青少年・教育・就学

☎ 青少年相談センター ☎ (234)8700・☎ (234)8763

非行問題・不登校・いじめ・友達関係・親子関係・就学など。
 ☎ 平日9時～16時30分（12時～13時を除く）☎ 16時30分～翌日9時の間は、留守番電話またはファクスで受け付けます。

ボランティア

☎ 市民活動推進課 ☎ (235)4794

ボランティア、NPO法人の設立に関する相談など。
 ☎ 毎月第4(水)13時～17時☎ えびな市民活動センター「交流館」203会議室

分譲マンション管理

☎ 住宅公園課 ☎ (235)9606

マンション管理士が無料で相談に応じます。
 ☎ 6月25日(火)13時～16時（1組1時間以内・要予約）☎ 市役所707会議室☎ 6月21日(金)までに、住宅公園課窓口で配布（市ホームページからダウンロード可）の相談申込票を提出。

圏央道・第二東名

☎ 道路管理課 ☎ (235)9381

相談内容は事前に連絡を。国土交通省・中日本高速道路(株)職員が対応します。
 ☎ 毎週(水)13時30分～16時☎ 予約制

かながわ小児救急ダイヤル



【受付時間】18時～24時

プッシュホン回線の方、携帯電話の方 ⇒ #8000
 ダイヤル回線の方、IP電話の方 ⇒ 045(722)8000

各種相談



記号一覧

☎ 日時 ☎ 時間 ☎ 場所 ☎ 対象
 ☎ 定員 ☎ 内容 ☎ その他
 ☎ 問い合わせ ☎ 申し込み

消費生活

☎ 消費生活センター ☎ (292)1000

消費生活全般にわたるサービスや商品などの契約トラブル・多重債務（借金）など。
 ☎ (月)～(金)9時～16時30分（昼休みも開設しています）

子ども

☎ 子育て支援課 ☎ (235)4825

養育についての不安や悩みなど。
 ☎ 平日9時～16時（12時～13時を除く）

幼児

☎ わかば学園 ☎ (235)2703

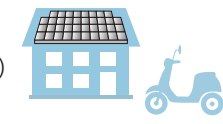
心身の発達に不安のある就学前の子。
 ☎ 平日9時～17時

環境に配慮した施設に補助金を交付

環境みどり課 ☎(235)4912

申請は、購入または工事着手の2週間までに環境みどり課へ。申請書類は、同課で配布(市ホームページからダウンロード可)。

申請受付期間 平成26年2月14日(金)まで。ただし、各施設とも予算額に達し次第、受け付けを終了します。



●平成25年度補助対象施設一覧
【補助要件】
※新規に購入などをする施設であること(一部リース可)
※市内の自宅または事業所に設置・導入すること
※市税と国民健康保険税に滞納がないこと
※工事(導入)完了後、平成26年3月17日(月)までに完了報告ができること

補助対象となる施設	施設の概要	補助内容
雨水活用施設	住宅や事業所の屋根に降った雨を集水し、タンクなどに貯留するもの。庭の散水などに活用	設置費の1/3以内 上限1万円
太陽光発電施設	住宅や事業所の屋根などに設置した太陽電池を利用し、太陽光のエネルギーを電力に変換	1kwにつき 2万円 上限20万円
エネファーム(家庭用燃料電池コージェネレーションシステム)	都市ガス・LPガス・灯油などから、水素を取り出し、空気中の酸素と化学反応をさせ、電気と熱を発生させるシステム。電気は家庭内へ供給し、熱は給湯に利用	1施設につき 12万円
電気自動車	新車の電気自動車が対象 ※プラグインハイブリット車は対象外	1台につき 10万円
太陽熱利用施設(強制循環が対象)	住宅や事業所の屋根などに設置した太陽熱温水器で温水を作り、給湯に利用	1施設につき 12万円
電動バイク	新車のみ対象。道路運送法上、国土交通省の型式認定を受けたもの(輸入車は対象外)	1台につき 2万円
照明設備(LED)	公共、公益的な事業を行う法人や中小規模事業者が、施設に既存の照明からLED照明への入替えを行う場合が補助対象	設置費の1/2以内 上限50万円 ※事業費の総額が50万円以上の事業が対象

第33回海老名市さつき展を開催

環境みどり課 ☎(235)4913

市さつき研究会では、市の花であるサツキの普及や緑化を推進するため、「第33回海老名市さつき展」を開催。サツキの展示・栽培技術指導も行います。多くの方の

ご来場をお待ちしています。

▼日時 6月1日(土)・2日(日)9時~17時(6月2日は16時まで)

▼会場 市役所1階エントランスホール

トマトのもぎ取りにご参加を

環境みどり課 ☎(235)4844

▼日時 5月25日(土)9時~11時30分 ※なくなり次第終了

▼会場 集団トマト温室(大谷300番地)

※海老名駅から徒歩15分。車の場合は市役所西側の駐車場を利用。グリーンセンターへの駐車はご遠慮ください。

▼持ち物 剪定ばさみ

▼その他 もぎ取ったトマトは無料で販売します。



▼申し込み 申し込み不要。当日、直接会場へ。

情報



記号一覧 日日時 時間
場場所 対対象 定定員 内内容
講講師 費費用 持持物 他その他
期期間 任任期 案条件 主主催
HPホームページ Eメール
問問い合わせ 申申し込み

お知らせ

米オーナー事業参加者事前説明会

農家の方の指導を受けながら、稲作の体験ができます。難しい作業は、オプションとして指導農家に依頼することもできます。自分で育てた海老名のお米を食べてみませんか?事前説明会を実施しますので、興味のある方はご参加ください。

☎ 5月26日(日)17時から 場市役所702会議室



地域の緑化活動を応援します

環境みどり課 ☎(235)4913

自主的なみどりの愛護と創造を实践する団体(5人以上)の花壇などの造成、およびその維持管理などの緑化活動に補助金を交付することで、地域の緑化推進を応援しています。補助金の手続きなどは随時受け付けています。詳細は、環境みどり課へお問い合わせください。

募集

普通救命講習(Ⅰ)(Ⅱ)(上級)

消防総務課 ☎(231)0355

☎【Ⅰ】6月22日(土)9時~12時
【Ⅱ】6月11日(火)13時~17時【上級】6月25日(火)9時~18時

場消防本部会議室 対市内在住・在勤の中学生以上の方 定各先着20人(事前申込制) 費無料 他AEDを含めた心肺蘇生法を実施し、修了した方には修了証を交付します。24時間受付。



甲種防火管理者新規講習

予防課 ☎(231)0968

甲種防火管理新規講習の修了資格を取得するための講習です。

☎7月9日(火)・10日(水) 場オークラフロンティアホテル海老名 定250人 申6月5日(火)・6日(木)にファクスなどで日本防火協会へ申し込みを。

※詳細は、下記日本防火協会ホームページを参照してください。

HP <http://www.n-bouka.or.jp/>

催し

赤十字奉仕団パネル展

福祉総務課 ☎(235)4820

市赤十字奉仕団は、地域の奉仕活動を通じて人道的な活動を行うボランティア団体です。赤十字の歴史や、奉仕団のあゆみについてパネル展を開催します。

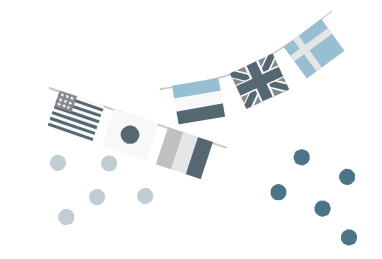
☎5月20日(月)~24日(金) 場市役所1階エントランスホール

海老名市・座間市 二市合同障害者運動会

障がい福祉課 ☎(235)4812

☎6月2日(日)10時~15時 場海老名運動公園総合体育館 対海老名市・座間市に在住で、身体障害者手帳または療育手帳をお持ちの方(学齢児は要保護者同伴)

費1人400円 他事前申込制 申電話で障がい福祉課へ。



歯とお口の健康フェスタ2013

市歯科医師会事務局 ☎(235)4799

6月4日の「むし歯予防デー」を含む、6月3日(月)~9日(日)は『歯の衛生週間』です。歯とお口の健康について、楽しみながら理解を深めてみませんか。

☎6月2日(日)10時~14時15分 場海老名中央公園 内歯と口の無料相談・唾液検査・歯みがき指導など



第34回市総体(テニスの部)

文化スポーツ課 ☎(235)4927

☎6月29日(土)~7月13日(土) 場海老名運動公園テニスコート 対市内在住・在勤・在学の高校生以上 内〔種目〕一般男女・45歳男女・55歳男女・65歳男・B級男女 申5月26日(日)締め切り 費3,000円 他詳細は市テニス協会ホームページをご覧ください。

案 海老名市陸上競技選手権大会

問 山崎 ☎(232)2763

日 6月2日(日)8時から 場 海老名運動公園陸上競技場 対 市内在学・在住・在勤(小学生は5～6年生) 費 無料 他 詳細は競技場・北部体育館にある要綱を参照 申 5月23日(木)までに宇田川雅紀(〒243-0406国分北1-34-9)へ

募 空手道教室「イーグル会」

問 大塚 ☎(234)4976

海老名市を中心に活動。社会貢献できる青少年育成を目的としています。年少から大人、男女問わず入会歓迎。体験も可。
 日 毎週(木)19時～21時 場 (木)社家コミセン、(土)海西中学校 費 1,000円から(施設使用料など)

募 俳句会「都市」

いさこ 問 砂金 ☎(233)3753

初心者のための俳句講座。ゼロからの出発。
 日 第1(火)・月1回 時 10時～12時 場 総合福祉会館 講 「都市」主宰・中西夕紀 費 1,000円(月会費) 申 http://toshi-haiku.jugem.jp

募 英語を話したい！初心者のための攻略レッスン

問 渡辺 ☎(206)6820

①親子で始める英語②③大人のやり直し英語④子ども英語⑤⑥大人やり直し英語(ビジネスマン多)
 日 毎週(水)①14時～②15時～③16時～④17時～⑤20時～⑥21時～(各50分) 場 文化会館 費 ①～④1回1,500円、⑤⑥1回2,000円(教材費など)

募 フランス語会話「ラヴニール」

問 三谷 ☎(231)7286

フランス語に興味のある方、会話のレベルアップを目指している方、私たちと一緒に会話を楽しみましょう。
 日 毎月第1・3(木)初級18時～、中級19時～20時30分 場 文化会館学習室 費 初級2,100円・中級3,100円(講師料)

案 第17回フェスタ「みんなで生きる」

問 武富 ☎090(8451)7464

県央地区20の福祉団体が、自主作品の展示や模擬店を開きます。入場は自由ですので、お誘いあわせの上、ぜひご来場ください。

日 6月1日(土)10時～14時 場 海老名中央公園(雨天中止)

案 学習会「電磁波って何?!」

問 大村 ☎(239)2568

スマートフォンや携帯電話。その基地局アンテナ周辺で頭痛、目まいなどの健康被害が出ています。生活の中の電磁波と、そのつきあい方を学習します。

日 5月18日(土)13時30分～16時 場 文化会館122大会議室 費 無料

募 かな書道「楽墨の会」

問 宮治 ☎080(1126)3109

百人一首などを教材に、かな習字を中心に学びます。初めての方にも丁寧にお教えします。

日 毎月第1・3(木)9時30分～11時30分 場 総合福祉会館ほか 費 月2,250円(資料代など) 他 年数回の食事会あり

募 英会話サークル「タートルズ」

問 高松 ☎(232)6499

外国人教師を招き、英語圏と日本の文化交流を目的としています。お気軽にご参加を。体験入学あります。

日 毎週(木)10時～12時(8月は休会) 場 文化会館会議室 費 3,000円(講師料など)

募 外国人の先生によるキッズ英会話

問 佐藤 ☎(233)1402

英語と外国人に親しむための、お母さんも一緒に参加できる幼児英会話教室です。

日 毎月第1(木)10時30分～11時30分 場 文化会館 対 2～5歳 費 1回500円(教材費) 他 えびな国際交流の会共催



記号一覧 日 日時 時 時間 場 場所 対 対象 定 定員 内 内容 講 講師 費 費用 持 持物 他 その他 主 主催 電 Eメール 申 申し込み 問 問い合わせ 募 メンバー募集 案 催し等の案内

募 佐藤スポーツ整体ウオーキングサークル

問 佐藤 ☎090(4225)5090

スポーツトレーナーの講習もあるウオーキングサークルです。正しい姿勢で一緒に歩きましょう。マラソンランナーのフォームチェックもします。
 日 毎月第2・4(日)9時～9時30分 場 市役所前集合 費 年2,000円(会費)

案 かながわ子育て情報局「春夏の薬膳連続講座」

問 古賀 ☎080(6652)0653

薬膳食材について一緒に学びませんか。
 日 ①5月21日(火)②6月20日(木)9時30分～12時 場 市民活動センター交流館 内 ①ナツメ～身体とココロの元気に～、②除湿大作戦！～むくみ解消～ 費 1回1,800円(資料代など) 他 保育無料

案 バドミントン初心者講習会

問 波多野 ☎(231)3002

バドミントンを始めませんか。初歩からお教えます。
 日 5月18日・25日・6月1日・8日(土)18時～21時 場 海老名運動公園総合体育館小体育室 対 小学生以上 費 成人1回500円(施設使用料など)

募 どんこあそび陶好会(陶芸)

問 山口 ☎(238)3302

湯のみ、ご飯茶わん、おちょこを作ってみませんか。自分で作った器で食べると味が違いますよ。お気軽に参加ください。

日 毎月第1・2(火)午前中 場 中新田コミセン 費 月2,500円(会費)

募 演歌、ポップス「カラオケ水曜会」

問 高瀬 ☎090(9640)5049

明るく笑いの絶えないレッスンの中で、若さや健康を保ち、新しい歌を覚え、明日への希望と一緒に歌いましょう。

日 第1・3(水)10時～12時 場 社家コミセンほか 費 2,500円(講師料)

募 海老名囲碁同好会

問 山領 ☎(232)0454

初級者から上級者まで100人以上の方が囲碁を楽しんでいます。囲碁を楽しみたいが相手がいない方、初心者も歓迎します。
 日 毎週(土)10時～17時 場 文化会館 費 年3,000円(会費) 他 見学・体験可

募 社交ダンス「プリティステップ」

問 丸山 ☎(233)9917

健康のためご参加を。
 日 第2・4(金)12時～14時 場 柏ヶ谷コミセン 対 年齢不問。初心者から中級者まで。基礎からしっかり覚えたい方 費 入会金1,000円、月1,000円(会費)

▼6月定例会のお知らせ▼

問 議会事務局 ☎(235)4931

6月定例会は、次の日程で行われる予定です。5月30日(木)と6月14日(金)は9時30分に、その他は9時に開議の予定です。

5月30日	木	本会議(議案審議)
6月5日	水	総務常任委員会
6日	木	文教社会常任委員会
7日	金	経済建設常任委員会
11日	火	本会議(一般質問)
12日	水	本会議(一般質問)
14日	金	本会議(委員会報告・議案審議)

※会議の日程・時間などは変更になることもあります。また、市のホームページ上でもお知らせしています。

※本会議のインターネット中継は、市ホームページから「海老名市議会」→「インターネット議会中継」をクリックしてご覧ください(現在は録画中継が見られます)。



ご活用ください!「防災行政無線放送音声ガイド」

一般加入電話
および
携帯電話から

☎0180-994-050

☎ 危機管理課 ☎(235)4501



便利です!「えびなメールサービス」

登録は psc2.i@fofa.jp まで空メールを送信。

詳しくは市ホームページまたはIT推進課へ。

☎ IT推進課 ☎(235)4715

編集後記

今回の記事にもあるように健康保険、介護保険は助け合いの制度です。今まではあまり意識しませんでした。最近、親の介護、通院などに付き添うようになり、保険制度のありがたみを感じるようになりました。自分自身、元気で健康であるために、バランスのとれた食生活や適度な運動などを心掛けなければと思う今日この頃です。(H)

6

えびなカレンダー
2013
June



1 (土)	第33回さつき展(~2日)
2 (日)	
3 (月)	
4 (火)	
5 (水)	
6 (木)	
7 (金)	
8 (土)	えびな野点
9 (日)	
10 (月)	環境フェスティバル(~20日)
11 (火)	
12 (水)	
13 (木)	ミニコンサート~神奈フィル弦楽の調べ~
14 (金)	
15 (土)	
16 (日)	
17 (月)	
18 (火)	
19 (水)	
20 (木)	
21 (金)	
22 (土)	男女共同参画講演会
23 (日)	環境講演会
24 (月)	
25 (火)	
26 (水)	
27 (木)	
28 (金)	
29 (土)	
30 (日)	
7/1 (月)	