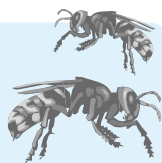


スズメバチ類の巣 除去処理費を一部補助



☎ 環境みどり課 ☎ (235)4913

市内在住または市内に土地・家屋を所有している個人で、敷地内に営巣したスズメバチ類の巣を除去した方に対し、処理費用の一部(最高1万円)を補助しています。助成を受ける際は、下記の登録業者で処理を行うことが条件になります。

なお、今年度から管理組合のある分譲マンションの管理者も助成の対象になりました。
▶ **申し込み** 環境みどり課で配布(市ホームページからダウンロード可)の申請書に必要事項を記入し、同課へ提出してください。

平成26年度スズメバチ類の巣の除去処理登録業者

業者名	住所	電話番号
有限会社井上造園	大谷南1-6-1	231-7576
株式会社宮代園	杉久保北3-2-40	238-2849
有限会社昇華園	上郷1-8-44	231-6937
株式会社庭司苑	河原口1-7-16	233-4128
相模環境株式会社	国分北1-37-16	232-9664
株式会社ダスキンエビナ 下今泉支店	下今泉1-19-8	236-3880

ご活用ください!「防災行政無線放送音声ガイド」

一般加入電話
および
携帯電話から

☎0180-994-050

☎ 危機管理課 ☎ (235)4501

災害時に備える!「海老名市防災アプリ」

防災マップと洪水・内水ハザードマップの情報を掲載。スマートフォンから無料でダウンロードできます。

☎ 危機管理課 ☎ (235)4790

編集後記

カメラのお話。先日、徐々に単焦点レンズで撮影しました。被写体に近づいたり遠く離れたり。レンズが動かないので、自分の足でベストな画角を探します。不自由と感じたのも、おそらく業務で使うズームレンズの便利さに慣れていたから。課題も見えました。「ズームでも自分が動いてベストフレーミングを探そう」。さて、これからの季節はイベントが続きます。その成果はいかに?(あ)

7

えびなカレンダー
2014
July



1 (火)	
2 (水)	
3 (木)	
4 (金)	
5 (土)	普通救命講習〔I〕
6 (日)	
7 (月)	セタライトダウン(クールアース・デー)
8 (火)	
9 (水)	
10 (木)	
11 (金)	
12 (土)	第30回親子ナイトウオークラリー
13 (日)	市消防操法大会
14 (月)	
15 (火)	
16 (水)	
17 (木)	
18 (金)	食育講座
19 (土)	
20 (日)	
21 (月)	海の日
22 (火)	
23 (水)	夏休みポニーふれあい教室
24 (木)	
25 (金)	夏休みポニーふれあい教室
26 (土)	第5回えびな盆踊りフェスティバル 第12回相模国分寺風鈴市
27 (日)	えびな市民まつり
28 (月)	
29 (火)	夏休みポニーふれあい教室
30 (水)	
31 (木)	夏休みポニーふれあい教室