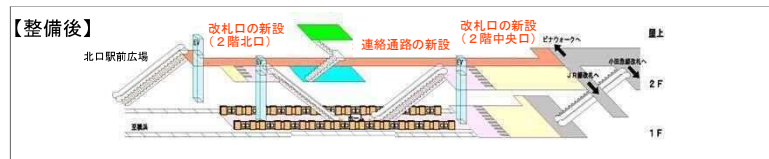
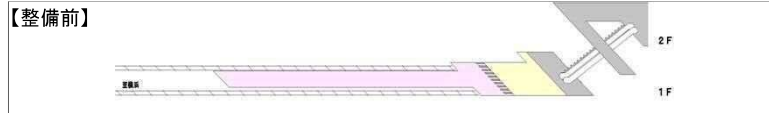


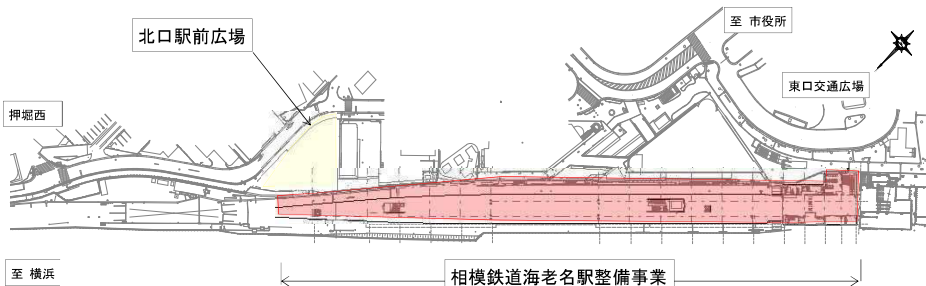
# 相模鉄道海老名駅整備事業

## 1 事業目的

海老名市の玄関口である海老名駅周辺の交通結節機能を強化するため、海老名駅北口の新設のほか、連絡通路の新設及び駅施設の改善による駅利用者等の混雑緩和や生活支援機能を設置し、利用者の安全性、利便性の向上を図ります。



## 2 位置図



## 3 スケジュール

- 令和4（2022）年度 駅構内の迂回解消  
北口新改札 供用開始（一部仮設）
- 令和7（2025）年度上期 1階中央口改札 本設位置へ変更  
2階中央口改札 供用開始
- 令和8（2026）年度末 連絡通路の供用開始

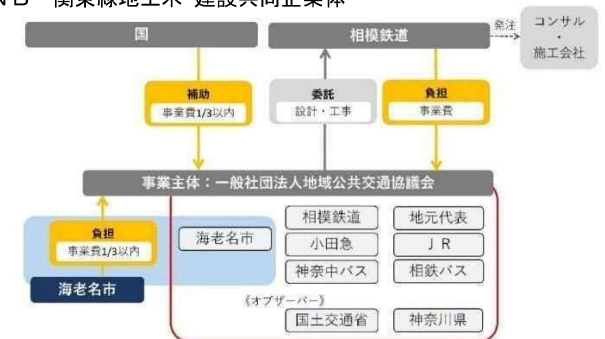
## 4 建築概要

- 主要用途 駅舎、生活支援施設、物品販売店舗
- 敷地面積 9,639.23㎡ ○建築面積 5,129.11㎡
- 階数 地上2階建て ○構造 鉄骨造
- 最高高さ 14.14m
- 内容 改札口の増設

【2階北口改札、2階中央口改札】  
連絡通路の新設【幅3.8m 延長 約264m】  
生活支援施設の設置

- 事業主体 一般社団法人 海老名市地域公共交通協議会
- 施工主 相模鉄道株式会社
- 施工会社 東急・NB・関東緑地土木 建設共同企業体

〈参考：事業の仕組み〉



完成イメージ図（東口側から）



※現時点での計画であり、変更になる場合があります

イメージ図（2階北口改札）



イメージ図（2階中央口改札）



### お問い合わせ

- 事業に関すること 一般社団法人 海老名市地域公共交通協議会【都市計画課 046-235-9676】
- 工事に関すること 相模鉄道株式会社【相鉄お客様センター 045-319-2111】

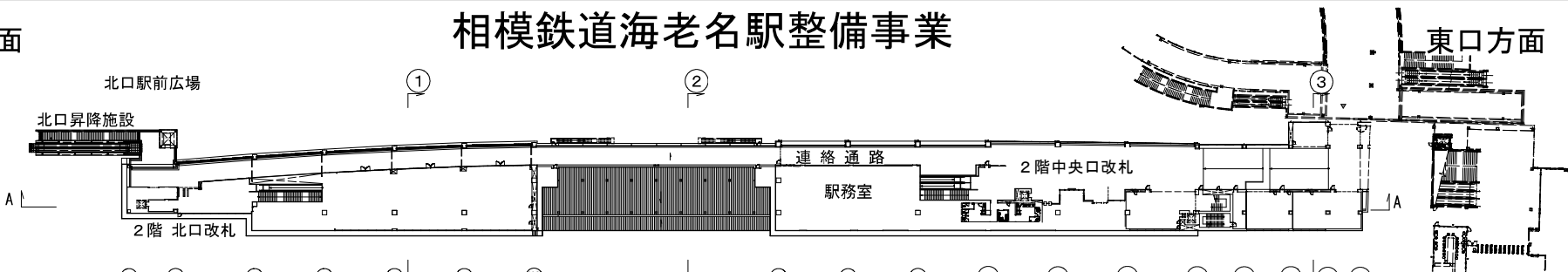
# 相模鉄道海老名駅整備事業

横浜方面

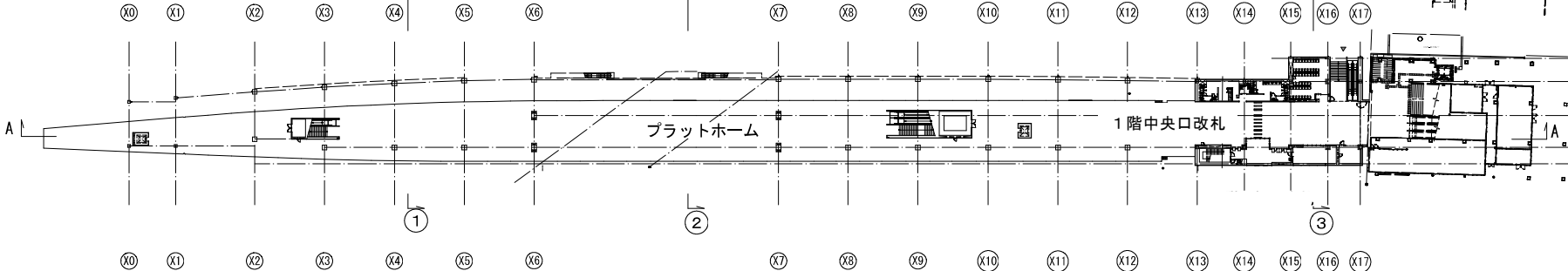
東口方面

平面図

2階

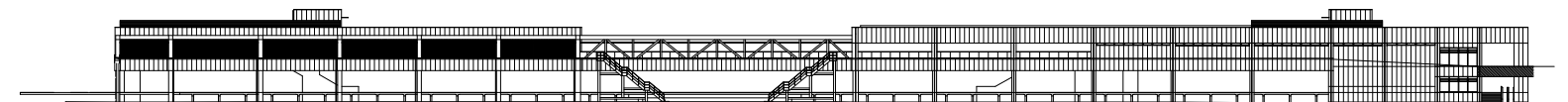


1階



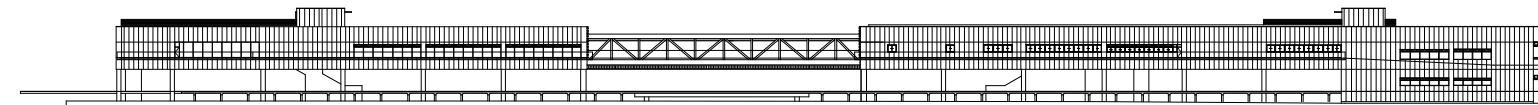
立面図

南側



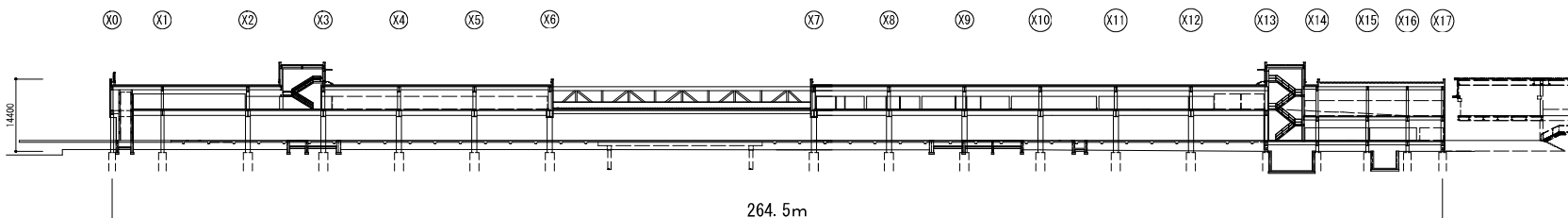
北側

(小田急線側)



断面図

A断面



①断面

②断面

③断面

